

解體則卷之五

血脉篇

核  
科  
列

✕  
k 18-1

491.1

Ka-14

6

No. 2473

13 K 18-1



富士川文庫

2544

解體則卷之五血脉篇目次文為支別略述

血脉總論

動脈總論

大動脈

大動脈支別  
一 心冠動脈

二 弓動脈

三 下行大動脈

弓動脈支別

一 無名動脈

此脈又為支別如左

右頸動脈

解體則

卷之五



右鎖骨下動脈

二左頸動脈

三左鎖骨下動脈

頸動脈支別

外頸動脈

內頸動脈

外頸動脈別八枝於頸及顏

大動脈一甲狀動脈

二舌下動脈

三齶下動脈

四齶外動脈此脈又為支別如左

顏面動脈

唇冠動脈

眼眥動脈

五內齶動脈 此脈又為支別如左

二齶楔齶動脈

一內下骨槽動脈

棘刺動脈

六後頭動脈

七外聽動脈

八顳顬動脈

內頸動脈別四枝於腦蓋腔

一前腦動脈 四終於眼 蓋其

二後腦動脈

三視神經中心動脈

四內眼窠動脈

鎖骨下動脈 別四枝

一內部乳房動脈

二項動脈

三脊椎動脈 此脈又為支別如左

底動脈

內聽動脈

後腦膜動脈

一棘刺動脈

二四土肋間動脈 四終於眼

鎖骨下動脈生腋動脈 腋動脈生膈動脈

腋動脈支別

一外部乳房動脈

二下胸動脈

三肩胛動脈

四膈動脈

膈動脈支別

一膈動脈

二尺骨動脈



三 桡骨動脈

尺骨動脈支別

一 復歸動脈

二 外骨間動脈

三 內骨間動脈

四 掌弓動脈

五指動脈

橈骨動脈支別

復歸動脈

下行大動脈支別四枝於胸腔

一 氣管動脈

外 二 食道動脈

三 下肋間動脈

四 下橫膈動脈

又別八枝於腹腔

一 上腹動脈 此脈支別如左

內 二 胃動脈

三 肝動脈

四 脾動脈

五 腸隔動脈

六 三腎動脈

七 精動脈

五下腸隔動脈 此脈生一枝

六腰動脈

七薦骨動脈

八膀胱動脈

此脈別為內外

內膀胱動脈生五枝

一小膀胱動脈

二腎動脈

三坐骨動脈

四陰部動脈

五栓動脈

外膀胱動脈支別

上腹動脈

膀胱動脈延生股動脈股動脈又延生膝下動脈

膝下動脈支別

一前脛骨動脈

二後脛骨動脈

三腓骨動脈

大脛四蹠弓

五足蹠動脈

肺動脈

肺動脈支別



右肺動脈  
左肺動脈

大靜脈

上行大靜脈

下行大靜脈

上行大靜脈支別

鎖骨下靜脈

外頸靜脈

內頸靜脈

不對靜脈

外頸靜脈支別

前頭靜脈

眼眥靜脈

顳額靜脈

耳靜脈支別

舌下靜脈

後頭靜脈

內頸靜脈支別

厚腦膜側橐

喉頭靜脈

咽頭靜脈

不對靜脈支別

脊椎靜脈

肋間靜脈

氣管靜脈

心囊靜脈

橫隔靜脈

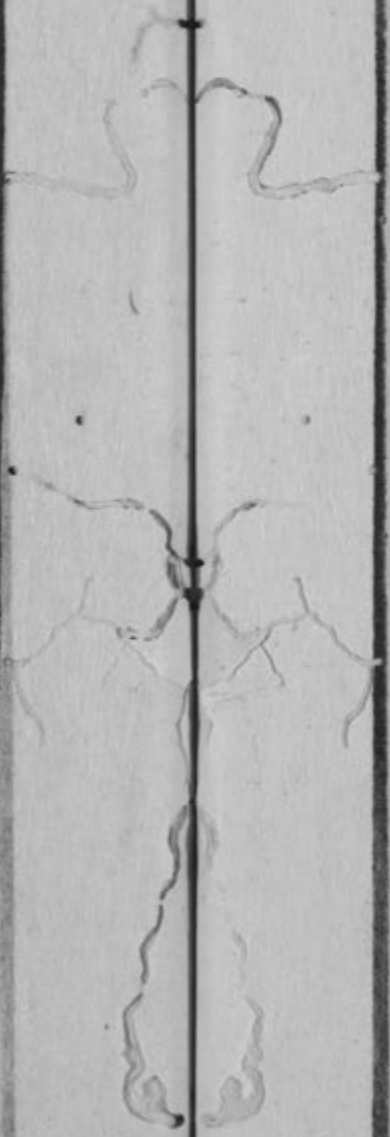
鎖骨下靜脈支別

乳房靜脈

甲狀靜脈

腋靜脈

腋靜脈支別



膈靜脈

首靜脈

長肝靜脈支別

央靜脈

薦靜脈

拇頭靜脈

內指靜脈支別

下行大靜脈支別

肝靜脈

腎靜脈

右精靜脈



腰靜脈

薦骨靜脈

膀靜脈

膀靜脈別為內外

內膀靜脈 下腹靜脈 支別

栓靜脈

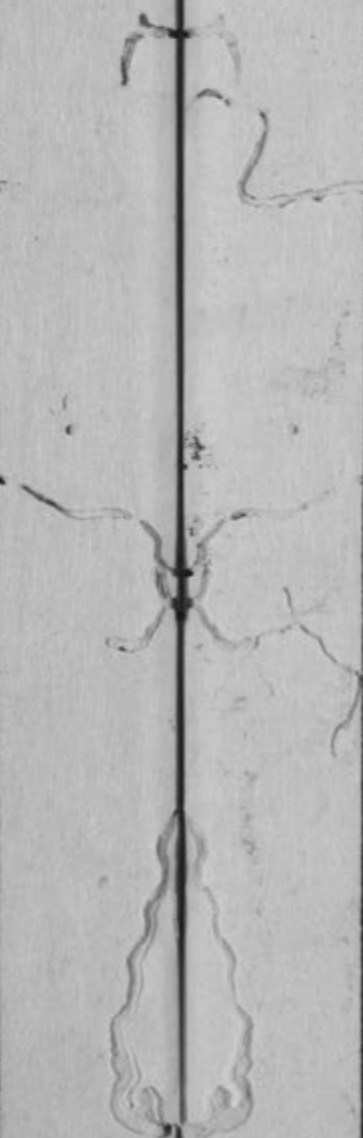
背陰靜脈

外痔靜脈

外膀靜脈支別

上腹靜脈

股靜脈



股靜脈生膝下靜脈

膝下靜脈支別

前脛骨靜脈

後脛骨靜脈

腓骨靜脈

大趾首靜脈

母靜脈

足跗靜脈

足蹠靜脈

足趾靜脈

肺靜脈

肺靜脈別爲四大枝蔓延於兩肺

門脈

腹門脈

肝門脈

腹門脈支別

大腸隔靜脈

脾靜脈

內痔靜脈

肝門脈支分蔓延性肝臟

胎兒血液道路

性改  
作於

解體則卷之五血脈篇

獨逸

勿能二飢設弗一牙骨夫般布欽吉著述

和蘭

暗斯的爾單

達必篤般月施兒

參訂

大日本丹後

新宮碩涼庭

譯述

男 義健涼閣

校正

血脈總論

血脈十八長キ膜管ニノ中ニ紅色ノ液汁ヲ含ム之

ヲ血脈卜名夕凡ノ血氣ハノ一汎亦精氣ニル

血脈ニ二類アリ曰動血脈曰靜血脈是レ大以共ニ身



體諸部ニ於テ在ザル所ナシ但膚蛛網膜胞膜毛髮  
爪等ニハ是ナシ凡ソ動脈ハソノ所在靜脈ニ比レ  
バ濃シトスチ其管ニハ中ニ血出ル所ナシ合ハル

血脈總論

大動血脈總論

豫官恩宗真

動脈ハ長膜管ニメ生活ノ間ハ常ニ縮張搏動シテ  
間斷ナシソノ根本ハ太クノ末抄ニ至ルニ從テ漸

夕細小トナル心臟ヨリ血液ヲ受ケ之ヲ身體諸部

ニ運輸スルモノナリ

根本其源心臟ヨリ起ル之ヲ分テバ左ノ如シ

肺動脈 右室ヨリ起ル

大動脈 左室ヨリ起ル

區別 幹子枝ト極短毛狀脈

末端 細小キク

一毛狀管

二蒸氣管

三分泌管

四津液管

六静脈

實質 三膜ヨリ成ル

外膜 蜂巢織ヨリ成テ近圍ノ部ニ連リ通ス

中膜 筋狀ナリ或云弾力專ラ此膜ニ在リ

内膜 平滑ナリ或ハ神經膜ト名ク○此膜ニハ

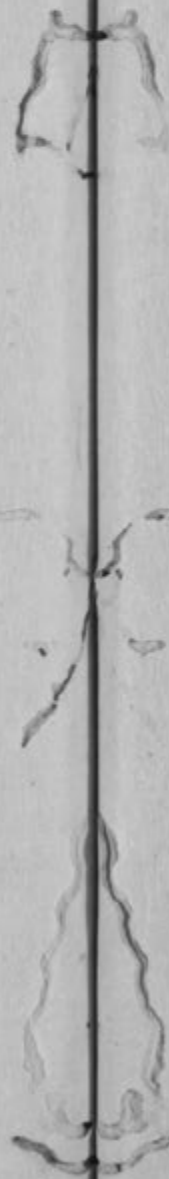
動脈静脈水脈神經多ク蔓延シ蜂巢織ヲ以テ

之ヲ連綴ス久ク水ニ漬シ軟和スレバ蜂巢織

漫解メソノ狀ヲ見ルベシ

厚薄 本頗ル厚ク末稍ク薄シ末杪ニ至ラザレバ

血色ヲ透見セズ以テ知ルベシ



輕重 水十同量ニメ之ヲ計ルニ水千三當ルモノ

ハ是ハ千零八十五ヲ得タリ

強弱 膜ノ厚薄ヲ以テ之ヲ比別スルニ静脈ニ較

ブレバ弱トス

弾力 甚強ナリ之ヲ引ケバ從テ延ビ之ヲ放テバ

亦收縮ス

興奮機 甚明ニメ且ツ盛ナリ蓋シ血液ハ動脈ヲ

衝動スル一種ノ力ヲ具フ故ニ動脈中ニ於テハ

ノ人進行迅速ニメ静脈ノ比ニアラス

所在 静脈ニ比レバ其所在皆深シ四支ニ在テハ

其貴要ナルヲ以テ屈伸關節ノ内側ニ在リ



主用 血液ヲ心臟兩室ヨリ廻導ノ身體諸部ニ輸  
 送シ之ヲ滋養シ生活ヲ温煖ニセシメ且以諸液  
 ヲ分泌ス



二岐ス此兩枝ヲ勝動脈ト名ク

右循行ノ間ニ於テ分枝ヲ生スルヲ左ノ如シ

一心冠動脈 半月瓣ノ上側ニ起リ前後ニ岐分シ

二無名動脈 弓動脈ノ延長ニ分レテ右鎖骨下

一動脈右頸動脈トナル

三左頸動脈

四左鎖骨下動脈

頸動脈 左右共ニ頸ノ前部氣管ノ兩側廣頸筋裏

胸骨孔狀筋内縁ト胸骨甲狀筋外縁トノ間ヲ蛇

行シ喉頭ニ至リ外頸動脈内頸動脈ニ分ル

孔改

下面ヲ改作  
下面ニ於テ

外頸動脈 喉頭ノ上ニ到レバ内方ニ屈シ次デ淡  
 ク下齶腺ノ後下ニ之キ次キ耳腺下ノ下齶枝後  
 ヲ過テ下齶ノ核狀稜ニ至ル是ヨリ更ニ外方ニ  
 屈シ耳前ヲ上行ノ顚顚ニ至リ數枝ニ分レ散蔓  
 ス右循行中分枝左ノ如シ

一 甲狀動脈 頸腺喉頭諸筋頸革及ビ甲狀腺ニ  
 蔓延ス

二 舌下動脈 舌下ニ行クソノ下面ヲ蝦蟇動脈  
 ト名ク

三 齶下動脈 齶ノ外腺諸筋及ビ下齶ニ蔓延ス

四 齶外動脈 下齶及ビ咬筋ヲ越テ内皆ニ至ル



之ヲ顔面動脈又ハ眼皆動脈ト名ク唇冠動  
 脈之ヨリ生シ左右口吻ニ於テ二枝トナリ  
 上唇ニ行キ一ハ下唇ニ循ル○眼皆動  
 脈ハ眼胞環筋縮眉筋額筋ニ蔓延ス又ハ  
 五 齶内動脈 下齶後ヨリ眼窠ニ上リ眼窠下渠  
 六 齶ニ傍テ三枝ニ分ル左ノ如シ  
 一 楔齶動脈 眼窠下管ヲ過テソノ前孔ヲ出  
 テ顔ノ諸筋ニ蔓延シ亦鼻孔眼窠厚腦膜  
 及ビ上齶ノ齒牙ニ巡ル  
 二 棘刺動脈 腦蓋ノ棘刺孔ヲ穿テ内ニ入リ  
 顚顚骨ニ傍テ巔頂骨ノ前下隅ニ上リ厚



腦膜ニ蔓延ス  
 三下骨槽動脈ニ下齶ノ後孔ヲ穿テ入テノ  
 管中ヲ行キ又前孔ヲ穿テ外ニ出テ齶外  
 動脈ノ枝ニ合ス齶管中ニ於テ數枝ヲ分  
 六後頭動脈ニ後頭筋ニ蔓延ス其一枝劍狀稜ト  
 正溝乳狀稜ノ間ニ於テ腦蓋孔ヲ過ギ内ニ入ル  
 七外耳動脈ニ外耳外聆隧及ヒ鼓膜ニ蔓延ス  
 八顛顛動脈ニ顛顛枝前頭枝後頭枝ニ分レ腦蓋  
 三ヲ被ヒタル諸部ニ蔓延ス且ツ所々ニ於テ  
 彼此會合交通ヲナス



内頸動脈 内頸動脈孔ヲ過テ腦蓋腔ニ入り諸ニ  
 屈曲シ前腦枝後腦枝ニ分レ腦ノ皮狀質ニ蔓延  
 右循行申左ノ枝ヲ生スニ  
 中心動脈 視神經髓ノ中心ヲ過テ網膜ニ蔓延  
 スノ至微ノ枝極ハ硝子液ヲ過テ水晶體ニ  
 行ク之ヲ視動脈ト名ク  
 内眼窠動脈 眼窠上渠ヲ過テ眼窠内ニ之キ眼  
 球ノ脉膜ニ蔓延ス  
 鎖骨下動脈 左右共ニ鎖骨後下ヲ横行シ第一肋  
 上縁ノ中央ヲ越ヘ不齊筋下部附著ノ間ヲ弓ノ

ナリニ外ニ屈シ故アレバ指ニテ遂ニ腋動脈ト

ナリ腋内ニ入ル右循行間分枝ヲ生ス左ノ如シ

一内部乳房動脈内内部肋軟骨ニ傍ヒ胸骨ノ近

内頰傍ニ從テ劍狀軟骨部ニ下リ直腹筋裏ニ於

テ上腹動脈ニ會合ス右循行ニ於テ數枝ヲ

六生シ胸腺心囊縱隔膜肋間筋及ヒ乳房ニ分

中心布ス

二項動脈一名頸部動脈ニ枝ニ分レソノ一ハ頸ノ前

部氣管胃管咽頭頸腺ニ循ル之ヲ頸前部動

脈曲脈ト名クソノ一ハ項ノ韋筋ニ蔓延ス之ヲ

項動脈ト名ク

三脊椎動脈 第七項椎橫稜ノ孔ヲ穿テ上行シ

下大後頭孔ヲ過テ腦蓋腔ニ入り後頭骨底堆

上ニテ他ノ動脈兩側ニアルモノト會合シ

底動脈トナリ是ヨリ左ノ分枝ヲ生スニ蔓

内聽動脈 内聆隧ニ入り聽器ニ蔓延ス

後腦膜動脈 厚腦膜ノ後部ニ布蔓ス

棘刺動脈 脊椎ノ室ニ入り脊髓ノ前後面

ニ蔓延ス

四上肋間動脈 三枝ニ分レ三上肋ノ後小頰

リシテソノ肋ノ下緣葉ヲ行テ胸骨ニ達シ

枝ヲ生シ肋間筋胸膜脊椎ニ分布ス



鎖骨下動脈已ニ上ノ四枝ヲ分チ竟ニ腋動脈ト  
 ナリ漸夕臍動脈トナリテ大胸筋ノ腱後ニ之キ  
 大圓臍筋攔背筋相合著スル處ニ於テ内臍筋ヲ  
 越ヘ次ニ二頭臍筋ノ内緣ニ傍テ尺澤ニ至ルソ  
 ノ未夕臍動脈ナラザル前ニ於テ左ノ分枝ヲ生  
 ス  
 外部乳房動脈 左右乳房胸筋ニ蔓延シ別枝ヲ  
 以テ大胸筋間ニ循リ臍ニ行テ三頭臍筋ニ蔓  
 ル  
 下胸動脈 肩胛骨ノ下緣ニ從テ下行シ肩胛下  
 二筋圓筋大鉅筋攔背筋ニソノ枝ヲ分布ス

肩胛動脈 内外ニ分シ肩胛骨ノ上下ニ在ル諸  
 筋ニ蔓延ス  
 臍動脈 膊骨頭ノ近傍ニ於テ數枝ニ分ル是ヲ  
 下文ニ詳ニス  
 臍動脈 尺澤ニ來リ二頭臍筋ノ腱狀廣張下ニ於テ  
 尺骨動脈ト橈骨動脈トノ二ツニ分ル又ソノ中  
 路ニ於テ二三枝ヲ生ス之ヲ傍動脈ト名ク此脈  
 ハ臂ノ動脈ト接屬交通ス  
 臍動脈分枝ソノ所在人々異同アリ外科甚ク注  
 意スベキナリ即チ此動脈ヨリ橈骨動脈尺骨  
 動脈及ヒ骨間動脈ノ幹ヲ分ツ部分或ハ臂ノ關

節ノ少ク上ニアリ或ハ少ク下ニアリ或ハ臑ノ  
 中央ニ於テ分チ或ハ腋下ニ於テスルモノモア  
 リ○凡ソ此脈ノ下端ハ肝靜脈ト中臑神經ノ間  
 ニ在ルヲ多シトス○此脈ノ臂關節下ニ於テ岐  
 スルモノハ其下端ハ臑靜脈ノ後部ニ在リ○ソ  
 ノ臂節上少距ノ處ニ於テ岐スルモノハ骨間動  
 脈尺骨動脈幹必ズソノ部分ニ在リ○又稀ニハ  
 此動脈ノ下部尺澤ニ於テ臑靜脈前部肝靜脈ノ  
 側ニ在ルモアリ

橈骨動脈 臑動脈ニ起リ直チニ一二枝ヲ分ツ此  
 枝橈骨ノ外稜ニ副テ上リ臑動脈ノ傍枝ト合ス

之ヲ復歸橈骨動脈ト名ク右枝分セシ後チソノ  
 大幹ハ圓前轉筋ノ臑前ヨリ橈骨ノ内部ニ傍ヒソ  
 ノ下端ニ趣キ此部ニ於テハ革ニ接ス 拇指ノ伸筋臑下ニ伏  
 シ示指廻轉筋ヲ貫キ拇指ニ一二枝ヲ分布シ又  
 延テ腕前ノ内部ニ至リ尺骨動脈ノ一枝ト合ス  
 示指第一節ノ部分ニ於テ二枝ヲ生シ示指ノ兩  
 側ニ傍テ指頭ニ達ス

尺骨動脈 直ニ圓前轉筋ノ後ニ之キ次デ臂ノ尺  
 骨近傍ニ赴キ高筋内臂筋下ヲ過キ腕ノ環韌帶  
 ヲ貫キ手掌ニ至ル此部ニ於テハ掌皮ニ接ス右  
 循行中枝分スルト左ノ如シ



後歸尺骨動脈ノ脇ニ上リ、脇動脈傍枝ノ一條ニ  
 合ス手背ニ注ル、此動脈ノ脇ニ上リ、掌中ニ注ル、  
 骨間動脈、腕内外ニ分レ、骨間韌帶ノ兩面ニ蔓延、  
 入骨數枝ヲ臂ノ諸筋ニ分布ス、  
 掌弓腕ノ小圓骨近傍ニ於テ尺骨動脈ノ掌内  
 掌筋裏ニ在テ延長セシモノ、此弓ヲ成ス弓ノ  
 前部ニ於テ四枝ヲ生ス之ヲ指動脈ト名ク、此  
 脈ハ指ノ第一節ニ於テ二ツニ分レ、指ノ兩側  
 二傍ヒ指頭ニ達ス、  
 大動脈已ニ四大枝心冠動脈無名動脈左頸動脈左鎖骨下動脈ヲ分テ其  
 後テ胸内ニ於テ數枝ヲ分ツ、左ノ如シ

五肺管動脈、肺管ノ枝樞ニ傍テ枝分蔓延シ、肺小  
 胞ニ達ス、此脈或ハ上肋間動脈ヨリ來ルアリ  
 六食道動脈、食道ノ中部下部ニ蔓延ス  
 七十六條下肋間動脈、大動脈ノ後部ヨリ左右各  
 八枝ヲ生ス、此枝各々脊椎體ヲ越ヘ、肋骨後端  
 ノ兩間ヲ過キ、次デ下八肋ノ下緣渠中ヲ行キ、  
 胸骨ニ達ス、各々ノ枝樞ヲ肋間筋及ヒ胸膜  
 ニ分布ス、此脈幹ノ餘端ハ腹筋ニ蔓延シ、且以  
 上腹動脈ニ合通ス、  
 腹内ニ於テ枝分スル下左ノ如シ  
 八左橫隔動脈、橫隔膜ノ左部ニ循ルニ決リ、

九腹動脈 甚夕短クハ大動脈ノ前部ニ起リ胃ノ

胃動脈 胃ニ行テノ前後面ニ蔓延スソノ

大枝胃ノ上口ヲ纏ノ毛ノ入り之ヲ胃冠動脈

ト名ク

脾動脈 脾ニ蔓延シ又枝ヲ分ツ左ノ如シ

脾動脈

十腸網動脈

六左胃動脈

短脈 胃ノ大彎ニ趣ク

正肝動脈 肝ノ實質ニ行ク且ツ枝分スル

右胃動脈

十二指腸動脈

右腸網動脈

膽腑動脈

右橫隔動脈

主上腸隔動脈

脈ハ腸隔ノ複間ヲ之キ諸枝多ク屈曲合通

ナシ無數ノ支別ヲ生ノ右ノ諸腸ヲ纏結ス

主腎動脈 腎ニ之キ枝分甚ク多ク以中ニ蔓延



一 腎動脈ハ右腎動脈ハ枝ヲ副腎ニ分チ左副腎動脈ハ  
 反テ大動脈ヨリ來ル腎脂動脈ハ左右共ニ副  
 腎動脈ヨリ生メ腎ノ脂膜ニ蔓延ス  
 二 精動脈ハ腰部ニ於テ腰筋上ヲ下行シ男女共ニ  
 本<sup>ホ</sup> 卦<sup>ハ</sup> 宇<sup>ウ</sup> 殺<sup>セ</sup> 爾<sup>ニ</sup> 篤<sup>ク</sup> 鞞<sup>ニ</sup> 帶<sup>ス</sup> 之後面ニ循テ腹筋輪ニ達ス  
 三 男子ニ於テハ腹筋輪ヲ過テ睪丸ニ之ク女子  
 二 於テハ内方ニ轉シ卵巢及ビ華兒<sup>ル</sup> 呂<sup>ロ</sup> 比<sup>ヒ</sup> 鬱<sup>ク</sup> 斯<sup>ス</sup>  
 管ニ趣ク  
 四 下腸隔動脈 結腸ノ左部ニ行キ直腸ニ於テ内  
 痔動脈ト成ル

一 腰筋及ビ腹筋ニ蔓延ス  
 二 下腹動脈ト名ク  
 三 其數ニ三四定マラス薦骨ニ循テ下  
 行シ枝ヲ近傍ノ腹膜直腸及ビ薦骨神經ニ分  
 布ス  
 四 勝動脈ハ大動脈幹ノ最下腰推ノ高處ニ於テ左右  
 ニ岐シタルモノナルヲ前ニ説クガ如シ此岐枝遠  
 カラズメ外勝動脈内勝動脈ノ二ツニ分ル  
 五 内勝動脈一ニ下腹動脈ト云胎兒ニ在テハ六枝  
 二分レ大人ニ在テハ五枝トナル孟内及ビソノ  
 周圍ニ蔓延ス即チ手ノ大分枝ヲ左ニ列ス

首改  
作直

一 臍動脈 胎兒ニ在テハ膀胱ニ傍テ上リ臍輪  
 二 内小膀胱動脈 下腰筋及ビ内膀胱ニ蔓延ス  
 三 腎動脈 坐骨竅ヲ過テ腎筋ニ行クソノ別枝  
 四 坐骨動脈 坐骨竅ヲ過テ外ニ之キ坐骨稜邊  
 五 陰部動脈 孟内ニテニツニ分ル左ノ如シ  
 六 内陰動脈 膀胱ト直腸ノ間ヲ行ク男子ニ  
 七 子宮ニ循ル且ツ其枝ヲ膀胱頸精囊茸  
 八 坐骨神經ノ循行ニ隨テ下方ニ趣ク

腸格百兒腺及ヒ攝護ニ分ツテニ出ス  
 外痔動脈 坐骨竅ニ傍テ孟外ニ行キ肛門  
 六 栓動脈 卵圓孔ノ上竅ヨリ孟外ニ行キ孟ノ  
 二 周圍ニアル諸筋ニ蔓延ス  
 外膀胱動脈 華兒呂比安斯臍韌帶下ヨリ孟外ニ出  
 テ股ノ前部内方ヲ行キ膚韌ト臍狀股帶及ビ一  
 二 腺ヲ被ル之ヲ股動脈ト名ク次テ後方ニ轉メ  
 股筋裏ニ伏シ三頭筋ノ下部ヲ經テ膝蓋ヲ過キ  
 竟ニ膝下動脈トナル  
 外膀胱動脈 未ダ孟外ニ出ザル以前ニ左ノ枝ヲ分



一 上腹動脈 男子ニ在テハ斜ニ輸精管ノ後ヨ  
 二 右各々直腹筋ノ後部横骨上三指横徑ノ處  
 三 至リ此筋ニ從テ胸骨ノ近邊ニ蔓延シ内  
 四 部乳房動脈ト合通ス  
 五 二外小膀胱動脈 膀胱外層ノ近傍ニ於テ横腹筋  
 六 斜腹筋ニ蔓延ス  
 七 股動脈 數枝ヲ股ノ諸筋ニ分チ且ツ一二傍枝ヲ  
 八 生ノ復歸動脈ト合ス  
 九 膝下動脈 委中ニ於テハ皮裏ニ在リテ二傍枝ヲ

生シ膝關節ノ兩側ニ蔓延ス委中ヲ下ル一ニ拇

横徑 高低齊シカラズ ニノ前後脛骨動脈ニ分ル

前脛骨動脈 骨間靭帶ノ上部ヲ貫キノノ前部ヲ  
 行キ跗ノ環靭帶ヲ過ギ足跗ニ從テ兩第一跗前  
 骨間ニアル筋ヲ穿チ足蹠ニ於テ蹠弓ニ合通ス

後脛骨動脈 其根直チニ腓骨動脈 此脈ハ腓骨ノ後部ヲ下リ骨

間靭帶ノ下部ヲ貫テ足跗ニ蔓延ス ヲ分チ脛骨ノ後邊内部及ヒ

内蹠後ニ下行シ終ニ足蹠ニ至リ分レテ外蹠動  
 脈内蹠動脈トナリ夏ニ蹠弓ヲ成ノ足趾動脈ヲ  
 生ス

肺動脈ハ心ノ右室ニ起リ大動脈前ヲ右方ヨリ  
 斜ニ左方ニ赴キ心嚢ヲ出テ二幹ニ分ル  
 右肺動脈 大動脈弓ノ下ニ於テ右肺ニ入ル  
 左肺動脈 左肺ニ入ル  
 此二幹無數ノ枝極ヲ生シ肺ノ小胞ニ蔓延スソノ  
 形千羅網ノ如シ其末杪ハ多分肺靜脈ニ終ル

肺動脈

肺動脈ハ心ノ右室ニ起リ大動脈前ヲ右方ヨリ  
 斜ニ左方ニ赴キ心嚢ヲ出テ二幹ニ分ル  
 右肺動脈 大動脈弓ノ下ニ於テ右肺ニ入ル  
 左肺動脈 左肺ニ入ル  
 此二幹無數ノ枝極ヲ生シ肺ノ小胞ニ蔓延スソノ  
 形千羅網ノ如シ其末杪ハ多分肺靜脈ニ終ル



汎々歸體ノ收心共末林ハ冬公補精氣ニ強  
 此二神無燃ノ其味ニ坐ノ氣ノ小風ニ蔓強ス  
 式補強氣 式補二人ノ  
 本補強氣 大補強氣ノ可ニ強ニ本補二人ノ  
 拾ニ式ニ扶心強ニ出ニ二神ニ公ノ  
 補強氣ハ心ノ本室ニ強リ大補強氣ニ本式ニ  
 補強氣

靜脈總論

靜血脈ハ長膜管ニメ脈動ナシノノ源ハ細小ニメ  
 漸ク會合シ濶大ナル全身ノ血液ヲ聚メ之ヲ心  
 臟ニ歸流ス並ニ門ノ補ニ強ク一強ナリ  
 起源 二般アリ  
 一毛狀動脈 動脈ヨリ靜脈ニ移ル口ヲ以テ相  
 二吸收脈 全身表裏共ニ此脈ヨリ吸收ス  
 終歸 凡テ心室心耳ニ歸ス委ク之ヲ云ヘバ四件

腦膜囊改  
作腦膜囊

一大静脈 二肺静脈 三門脈 四厚腦膜囊

形狀 樹枝ノ如シ

區別 幹枝全極末毛狀静脈ヲ吸收脈トス

所在 静脈ハ動脈ト並行ス但動脈ニ比スレバ多

ク外部ニ在リ

實質 下ノ三膜ヨリ成ル動脈ニ比スレバ薄トス

一外膜ハ近圍ノ部ニ通メ一様ナリ

二中膜ハ纖維様ニメ心臟ニ近ケバ筋狀ナリ

三内膜ハ滑膜ト名ク

障膜 半月形ノ薄小膜ニメ脈末エ血液ノ反流

スルヲ障防ス

主用 血液ヲ全身諸部ヨリ導キ聚メ之ヲ心臟ニ

復シ且ツ全身ノ表裏面ニ於テ稀液ヲ吸收ス

大静脈

大静脈ハ心ノ右脈囊 血液ヲ此ニ起リ直ニ分レ

テ上下二行トナル

上行大静脈 頭頸胸上肢ヨリ歸ル所ノ血液ヲ受

下之ヲ脈囊ニ輸ス



下荷大静脉 兼腹部下支ヨリ歸ル所ノ血液ヲ受ク  
 此大静脉ノ腹内ニ流ルル血液ヲ受  
 首静脉 亦亦七ノ  
 大静脉 亦亦心ノ血液ヲ受  
 頭腦顔頸ヨリ血液ヲ歸流スル脉之ヲ分ツ左ノ如  
 シ大静脉 亦亦心ノ血液ヲ受  
 兩外頸静脉 兩内頸静脉 一様ナリ  
 内頸静脉 腦蓋ノ裂孔ニ源ス大小腦静脉ヨリ厚  
 腦膜ノ二十二静脉 橐ヲ過ギ側橐ニ會シタル血  
 液ヲ受ク此脉ハ頸ノ左右頸動脉ノ表部氣管ノ  
 兩側ヲ下行シ鎖骨下静脉ニ歸ス

外頸静脉 頸ノ左右皮裏ニ在テ鎖骨下静脉ニ歸  
 ス頭頸ノ外部ヨリ額静脉 眼皆静脉 顙顙静脉 耳  
 静脉 舌下静脉 後頭静脉 等ヲ經テ歸ル所ノ血液  
 ヲ受ク右諸脉ハ此部ノ動脉ニ並行ス故ニソノ  
 名目循行動脉ト異ナルヲナシ  
 一 頸静脉 亦亦心ノ血液ヲ受  
 上支静脉 亦亦心ノ血液ヲ受  
 解部  
 血液ヲ指メ細小脉ヨリ還流スル所ノ脉左ノ如シ  
 拇首静脉 拇指ノ近傍ニ在リ  
 小指ノ邊ニ見ル  
 静脉 小指ノ邊ニ見ル

拇道靜脈ハ血液ヲ小臂骨ニ傷タル橈骨靜脈ニ輸  
入首靜脈ニ合ス  
薦靜脈ハ大臂骨ニ副ヒ上ル所ノ尺骨靜脈ニ血ヲ  
輸ル

尺澤ニ於テハ左ノ如シ

一肝靜脈 内邊後部ニ在リ尺骨靜脈ノ會合ニ

二首靜脈 橈骨靜脈ヨリ成リ尺澤ノ外部ヲ行

三鎖骨キ膈ノ外邊ヨリ大胸筋上三頭筋ノ間ニ上

四三尖靜脈 肝靜脈ヨリ分レ首靜脈ニ合ス尺澤

ノ中央ニ在リ

肝靜脈及ビソノ前部ニ在ル脈  
部ヲ行テ膈靜脈ニ歸シ膈靜脈ハ腋靜脈トナ  
リ腋靜脈ハ鎖骨下靜脈ニ歸ス  
腋靜脈ハ右諸脈ヨリ血液ヲ受ルノ外更ニ内肩  
胛靜脈外肩胛靜脈外部乳房靜脈及ビ膈靜脈  
ヨリ歸ル所ノ血液ヲ受テ鎖骨下靜脈ニ合ス  
上行大靜脈

尺骨靜脈  
ト云

鎖骨下靜脈ハ左右鎖骨下靜脈ニ在テ内部乳房靜脈脊



椎靜脈胸腺靜脈上部橫隔靜脈ヲ受ケ又或ハ上肋  
間靜脈ヲ受ケ終ニ合メ一幹トナル之ヲ上行大靜  
脈ト名ク縱隔ノ後腔ヲ行キ心囊ヲ穿テ心ノ橐ニ  
歸ス○上行大靜脈ハ鎖骨下靜脈ノ外更ニ不對靜  
脈ヲ受ケ不對靜脈ハ血液ヲ脊椎靜脈肋間靜脈肺  
管靜脈橫隔靜脈ニ受ク○又右方ノ縱隔靜脈心囊  
靜脈大胸腺靜脈ハ大靜脈ヲ岐シメ未ク鎖骨下靜  
脈トナラザル以前ニ之ニ接メ血液ヲ歸流ス

下行大靜脈

下行大靜脈ハ腰椎ノ下端ヨリ脊椎ノ右邊ニ傍テ  
上行シ横隔ノ右竅ヲ經テ上行大靜脈ト合シ心ノ  
右橐ニ歸ス

下行大靜脈ハ腰椎ノ下端ヨリ脊椎ノ右邊ニ傍テ  
上行シ横隔ノ右竅ヲ經テ上行大靜脈ト合シ心ノ  
右橐ニ歸ス  
此脈腹腔ニ於テ肝靜脈腎靜脈右精靜脈腰靜脈薦  
骨靜脈膀胱靜脈ヨリ歸ル所ノ血液ヲ受ク

下肢靜脈

下肢靜脈ハ上ノ頸靜脈ト合シ心ノ右橐ニ歸ス  
足趾靜脈ヨリ血ヲ歸ス所ノ脈左ノ如シ

首靜脈

首靜脈ハ大趾ニ當テ位アリ

足跗靜脈ハ全足跗ヲ蔓行ス  
 以上諸脈及ヒ足蹠靜脈ハ蹠靜脈及ヒ腓骨靜脈ヨ  
 リ膝下靜脈ニ歸ス  
 膝下靜脈ハ上テ股靜脈トナリ股靜脈ハ朴<sup>ホ</sup>宇<sup>ウ</sup>後<sup>コ</sup>爾<sup>ニ</sup>  
 篤<sup>アツク</sup>勒<sup>レ</sup>帶<sup>タイ</sup>下<sup>カ</sup>ヲ經<sup>ケル</sup>テ孟<sup>メイ</sup>腔<sup>カウ</sup>ニ行<sup>キ</sup>外<sup>ガイ</sup>膀<sup>パン</sup>靜<sup>じやう</sup>脈<sup>まく</sup>トナリ更<sup>さら</sup>ニ  
 外<sup>ガイ</sup>痔<sup>し</sup>靜<sup>じやう</sup>脈<sup>まく</sup>下<sup>カ</sup>腹<sup>ふく</sup>靜<sup>じやう</sup>脈<sup>まく</sup>ヲ受<sup>ウケ</sup>ク左<sup>サ</sup>右<sup>ウ</sup>膀<sup>パン</sup>靜<sup>じやう</sup>脈<sup>まく</sup>ハ合<sup>アヒ</sup>メ下<sup>カ</sup>行<sup>ス</sup>  
 大<sup>ダイ</sup>靜<sup>じやう</sup>脈<sup>まく</sup>ニ歸<sup>ス</sup>ス  
此<sup>コノ</sup>脈<sup>マク</sup>則<sup>スレバ</sup>三<sup>サン</sup>竹<sup>チやく</sup>ヲ經<sup>ケル</sup>テ大<sup>ダイ</sup>靜<sup>じやう</sup>脈<sup>まく</sup>ニ合<sup>アヒ</sup>ム  
 六<sup>ロク</sup>葉<sup>エフ</sup>ニ歸<sup>ス</sup>ス  
 上<sup>ウヘ</sup>行<sup>ク</sup>大<sup>ダイ</sup>靜<sup>じやう</sup>脈<sup>まく</sup>ハ心<sup>シン</sup>ノ  
 下<sup>シタ</sup>行<sup>ク</sup>大<sup>ダイ</sup>靜<sup>じやう</sup>脈<sup>まく</sup>ハ心<sup>シン</sup>ノ

肺靜脈

肺靜脈ハ無數ノ細<sup>ホソ</sup>極<sup>キョク</sup>ヲ以<sup>テ</sup>テ肺<sup>ライ</sup>動<sup>どう</sup>脈<sup>まく</sup>ノ末<sup>スエ</sup>抄<sup>セウ</sup>ヨリ  
 起<sup>ア</sup>リ終<sup>ハ</sup>ニ會<sup>ア</sup>合<sup>ス</sup>メ四<sup>シ</sup>大<sup>ダイ</sup>枝<sup>シ</sup>トナリ更<sup>さら</sup>ニ合<sup>ア</sup>メ心<sup>シン</sup>ノ左<sup>サ</sup>橐<sup>トウ</sup>  
 トナリ血<sup>ケツ</sup>液<sup>エキ</sup>ヲ之<sup>レ</sup>ニ歸<sup>ス</sup>流<sup>ス</sup>ス



以上諸脈及... 肝門脈ト腹門脈ニ區別ス  
腹ニ屬スル門脈幹ハ三大枝會合シテ成ルソノ枝  
左ノ如シ  
一脾脈 胃短脈 胃冠靜脈 脾靜脈 左胃靜脈 左腸  
網靜脈之ニ會ス  
二腸膈脈 結腸靜脈 胃結腸靜脈 右腸網靜脈 盲  
腸靜脈之ニ會ス  
三... 四... 五... 六... 七... 八... 九... 十... 十一... 十二... 十三... 十四... 十五... 十六... 十七... 十八... 十九... 二十... 二十一... 二十二... 二十三... 二十四... 二十五... 二十六... 二十七... 二十八... 二十九... 三十... 三十一... 三十二... 三十三... 三十四... 三十五... 三十六... 三十七... 三十八... 三十九... 四十... 四十一... 四十二... 四十三... 四十四... 四十五... 四十六... 四十七... 四十八... 四十九... 五十... 五十一... 五十二... 五十三... 五十四... 五十五... 五十六... 五十七... 五十八... 五十九... 六十... 六十一... 六十二... 六十三... 六十四... 六十五... 六十六... 六十七... 六十八... 六十九... 七十... 七十一... 七十二... 七十三... 七十四... 七十五... 七十六... 七十七... 七十八... 七十九... 八十... 八十一... 八十二... 八十三... 八十四... 八十五... 八十六... 八十七... 八十八... 八十九... 九十... 九十一... 九十二... 九十三... 九十四... 九十五... 九十六... 九十七... 九十八... 九十九... 一百

肝靜脈

門脈

門脈ハ大ナル尿管ニメ血ヲ腹ノ諸臟腑ヨリ受ケ  
之ヲ肝臟ニ輸送スルモノナリ  
肝渠ヲ界トノ此脈ヲ肝門脈ト腹門脈ニ區別ス  
腹ニ屬スル門脈幹ハ三大枝會合シテ成ルソノ枝  
左ノ如シ

一脾脈 胃短脈 胃冠靜脈 脾靜脈 左胃靜脈 左腸

網靜脈之ニ會ス

二腸膈脈 結腸靜脈 胃結腸靜脈 右腸網靜脈 盲

腸靜脈之ニ會ス

三内痔脉 結腸上部静脉 直腸静脉 及ビ結腸直

二腸ニ著キタル腸隔ノ静脉之ニ會ス

肝ニ屬スル門脉ハ肝渠ヨリ肝臓質内ニ入り六七

大枝トナリ是ヨリ無數ノ枝極ヲ分チ膽汁ヲ血液

中ヨリ分泌スソノ用動脉ノ如シ

肝臓ヨリ歸ル所ノ血ハ肝静脉ヲ過ギ肝下ヲ上行

スル所ノ大静脉ニ入ル門脉ハ

門脉ハ大ナル血ヲ受テ

門脉

胎兒血液順行道路

二級大

胎兒ハ母體ノ輸ル所ノ血液ヲ臍静脉ニ受ケ一身

ヲ循環シ更ニ之ヲ臍動脉ヨリ母體ニ歸ス

臍静脉ハ臍帶ヨリ臍輪ヲ過テ兒ノ腹内ニ入り腹

膜ヲ經テ肝ニアル一種ノ莢内ニ入り門脉囊ニ

歸ス此囊ヨリ静脉様管ヲ生シ下行大静脉ニ通

ス此管ハ肝臓ノ後面ニ於テ之ノ小瓣ニ循ヒ行

クモノヲ常トス然レ此管或ハ肝質中ヲ行キ大

静脉ニ達スルモノ初生兒十八人ノ中ニ於テ三

次目撃セリ是大家葛謨百爾君上ニ親見セ



所ナリ  
 臍動脈ハ下腹動脈ニ起リ臍胱ノ兩側ニ傍テ臍輪  
 二行キ之ヲ過テ臍帶ヲ越テ胞衣ニ到ル  
 胎兒ニ於テ心ノ右室ヨリ血ヲ左室ニ送ルニ三路  
 アリ  
 一肺動脈 大人ト異ナル其力ニ然レノ分量  
 二卵圓孔 兩耳ノ間隙ニ在テ相通ス  
 三後脊兒律斯管 肺動脈幹ヨリ斜ニ大動脈幹

ニ達ス

解體則卷之五血脈篇終

