

和歌等雜記

奈須家資料
八回

Kitasato Memorial Medical Library



冬月夜

冬月夜 山

冬月夜 山

冬月夜 山

冬月夜 山



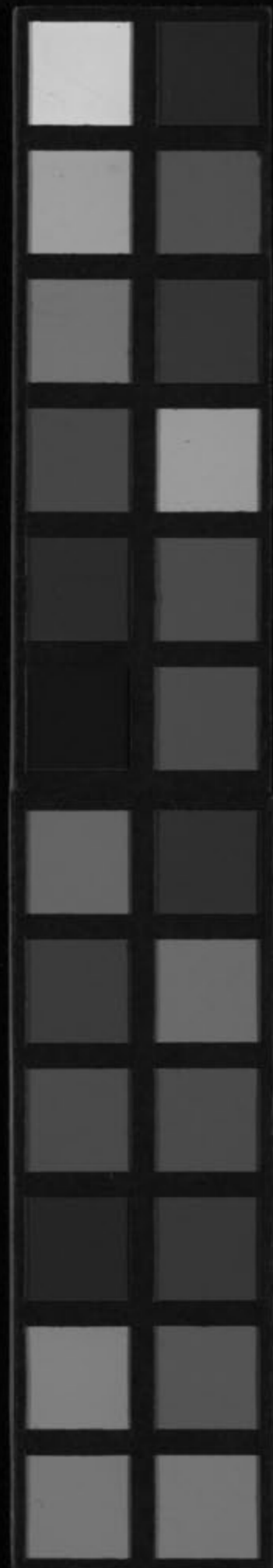
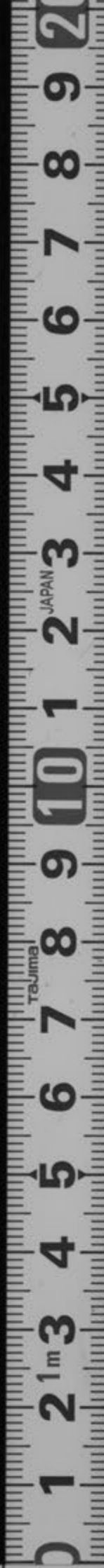
490289
Na-76

富士川文庫

441
1

F-101

Kitasato Memorial Medical Library



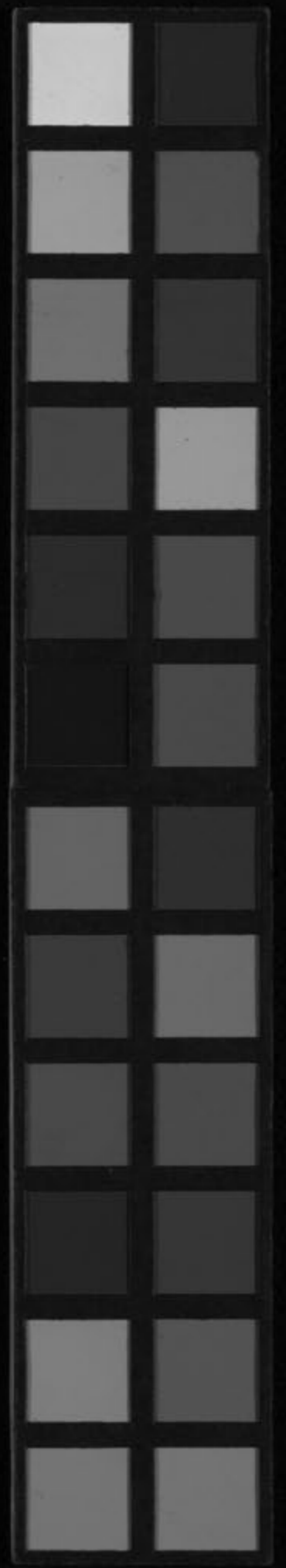
征利國丸

Handwritten text in cursive Japanese calligraphy (sōsho), likely a prescription or medical note, written vertically on the left side of the paper.

ク

ク

ク





490.289
No. 76
441
No. 4978

富士根文庫
490.289
No. 87
2

47年6月23日
No. 441

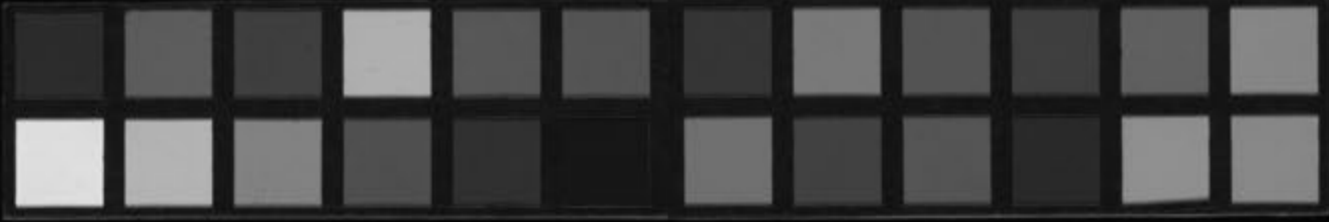
Handwritten text in Japanese (left side, vertical columns):
1. 下
2. 中
3. 上
4. 中
5. 下
6. 上
7. 中
8. 下
9. 上
10. 中
11. 下
12. 上
13. 中
14. 下
15. 上
16. 中
17. 下
18. 上
19. 中
20. 下
21. 上
22. 中
23. 下
24. 上
25. 中
26. 下
27. 上
28. 中
29. 下
30. 上
31. 中
32. 下
33. 上
34. 中
35. 下
36. 上
37. 中
38. 下
39. 上
40. 中
41. 下
42. 上
43. 中
44. 下
45. 上
46. 中
47. 下
48. 上
49. 中
50. 下
51. 上
52. 中
53. 下
54. 上
55. 中
56. 下
57. 上
58. 中
59. 下
60. 上
61. 中
62. 下
63. 上
64. 中
65. 下
66. 上
67. 中
68. 下
69. 上
70. 中
71. 下
72. 上
73. 中
74. 下
75. 上
76. 中
77. 下
78. 上
79. 中
80. 下
81. 上
82. 中
83. 下
84. 上
85. 中
86. 下
87. 上
88. 中
89. 下
90. 上
91. 中
92. 下
93. 上
94. 中
95. 下
96. 上
97. 中
98. 下
99. 上
100. 中



孝親追善堂...
 元正月...
 二月...
 三月...
 四月...
 五月...
 六月...
 七月...
 八月...
 九月...
 十月...
 十一月...
 十二月...

正月... 二月... 三月... 四月... 五月... 六月... 七月... 八月... 九月... 十月... 十一月... 十二月...
 正月... 二月... 三月... 四月... 五月... 六月... 七月... 八月... 九月... 十月... 十一月... 十二月...
 正月... 二月... 三月... 四月... 五月... 六月... 七月... 八月... 九月... 十月... 十一月... 十二月...

正月... 二月... 三月... 四月... 五月... 六月... 七月... 八月... 九月... 十月... 十一月... 十二月...
 正月... 二月... 三月... 四月... 五月... 六月... 七月... 八月... 九月... 十月... 十一月... 十二月...
 正月... 二月... 三月... 四月... 五月... 六月... 七月... 八月... 九月... 十月... 十一月... 十二月...



此主新橋村社... 川口古昔... 長元... 修吉... 十月... 九月... 八月... 七月... 六月... 五月... 四月... 三月... 二月... 一月...

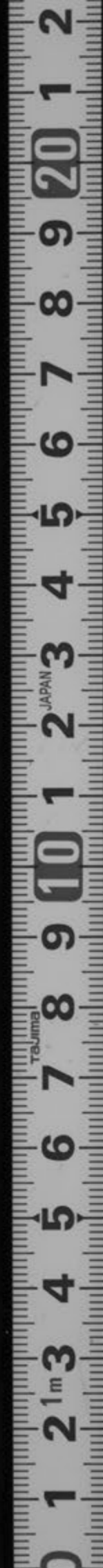
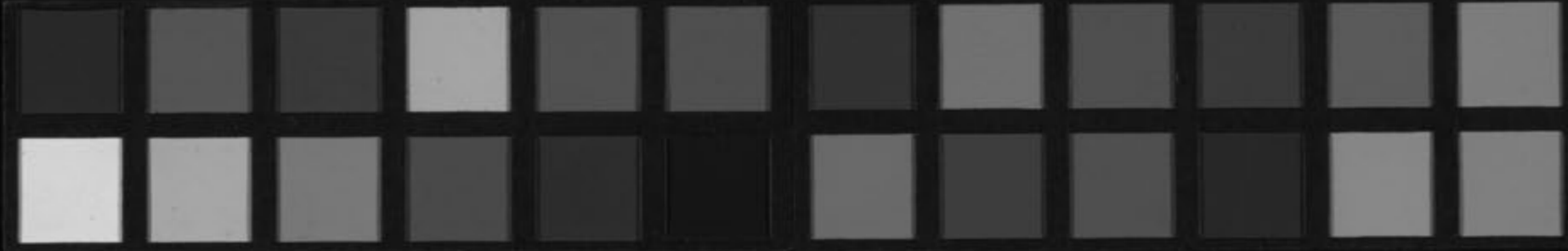
今... 長元... 修吉...

石... 長元... 修吉... 十月... 九月... 八月... 七月... 六月... 五月... 四月... 三月... 二月... 一月...

利... 長元... 修吉... 十月... 九月... 八月... 七月... 六月... 五月... 四月... 三月... 二月... 一月...

長元... 修吉... 十月... 九月... 八月... 七月... 六月... 五月... 四月... 三月... 二月... 一月...





伊集院長...

寛政八

原年仕送金百石... 不足三拾四反

一日年... 炭代

490289 No. 76 5

Handwritten vertical text columns, likely a ledger or account book, with various characters and numbers.

Handwritten vertical text columns, continuing the ledger or account book entries.

Handwritten vertical text columns on the left side of the page.



山多子子於武子下 十月分得

子 子每子子於武子下 未成

山多子子於武子下

山多子子於武子下 未成

山多子子於武子下

山多子子於武子下

山多子子於武子下

山多子子於武子下

山多子子於武子下

山多子子於武子下

山多子子於武子下

山多子子於武子下

山多子子於武子下

山多子子於武子下

山多子子於武子下

山多子子於武子下

山多子子於武子下

山多子子於武子下

山多子子於武子下

山多子子於武子下

山多子子於武子下

山多子子於武子下

山多子子於武子下

山多子子於武子下

山多子子於武子下

山多子子於武子下

山多子子於武子下

山多子子於武子下

山多子子於武子下

山多子子於武子下

山多子子於武子下

山多子子於武子下

金少及後

午度 卯三月十六日

日六月廿七日

一合三三三

一合三三三

日九月十日

日三月十日

一合三三三

一合三三三

日六月十日

日七月十日

一合三三三

一合三三三

日十月十日

一合三三三

一合三三三

一合三三三

日十一月十日

一合三三三

一合三三三

一合三三三

日十二月十日

一合三三三

一合三三三

一合三三三

日正月十日

一合三三三

一合三三三

一合三三三

日二月十日

一合三三三

一合三三三

一合三三三

日三月十日

一合三三三

一合三三三

一合三三三

日四月十日

一合三三三

一合三三三

一合三三三

ノ

元合四路沙及山及及角 四路四及及

山及下り 後天元合三 山及及

利分、入、山及及

文化士及下り

日三月十日

一合三三三

一合三三三

五月十日

日三月十日

一合三三三

一合三三三

日十月十日

日三月十日

一合三三三

一合三三三

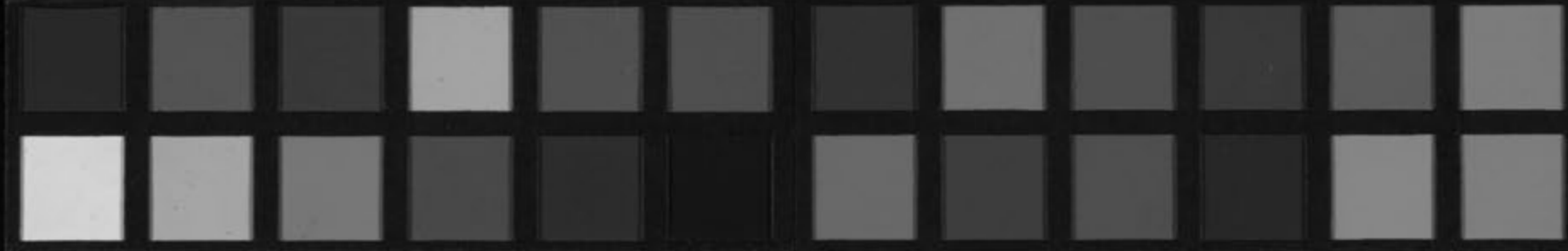
一合三三三

文政八兩年三月十日

金少及

戊午 三月十日

金少及



日工り
 下 一合
 未了り
 一合
 申了り
 一合
 月了り
 一合
 申了り
 一合
 日工り
 上 一合
 日工り
 一合
 日工り
 一合
 日工り
 一合
 日工り
 一合

元合 四合 山合 山合 角 四合 四合 山合
 山合 下り 山合 山合 山合 山合 山合 山合
 山合 山合 山合 山合 山合 山合 山合 山合

文化士 山合
 一合
 子十月 山合
 一合
 子十月 山合
 一合
 山合
 一合
 山合
 一合
 山合
 一合

文政八年 山合
 山合
 山合
 山合



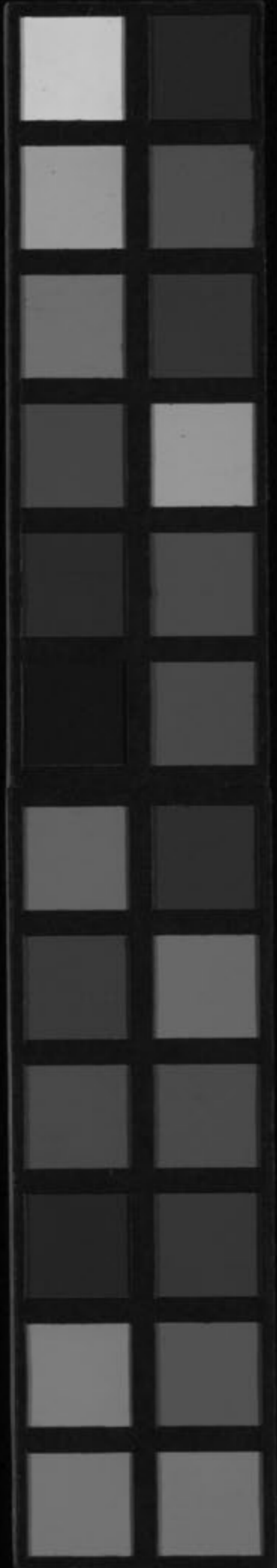
五代目 関本伯典 長幹 ナカノ

六代目 関本伯典 法眼 長 ナカノ

七代目 関本伯典 長良 ナカノ



490.289
Na-76
6



9 60 1 2 3 4 5 6 7 8 9 70 1 2 3 4 5 6 7 8 9 80 1 2 3 4 5 6 7 8 9 90 1 2 3 4 5 6 7 8 9 100

Kitasato Memorial Medical Library

490289
Na-76
7

富士川文庫
490289
Na-89
7

天跡 皇孫 乃 上 阿 比 岐 大
宰相 中 於 西 京 江 戶 法 師
つ 福 寺 之 院 教 大 政 之 補 官 也
了 跡 也 皇 孫 常 陸 國 之 志 也
此 津 越 守 之 影 也 乃 年
系 之 志 也 九 重 於 雲 上 乃 法
師 兼 師 五 十 八 村 之 跡 昭 貴
也 乃 南 殿 乃 迹 手 系 乃 乃 乃
海 多 乃 乃 乃 乃 乃 乃 乃 乃
心 乃 乃 乃 乃 乃 乃 乃 乃
氣 乃 乃 乃 乃 乃 乃 乃 乃
乃 乃 乃 乃 乃 乃 乃 乃
君 乃 乃 乃 乃 乃 乃 乃 乃
乃 乃 乃 乃 乃 乃 乃 乃
乃 乃 乃 乃 乃 乃 乃 乃
乃 乃 乃 乃 乃 乃 乃 乃

富士川文庫
44
7

0 1 2 3 4 5 6 7 8 9 10 1 2 3 4 5 6 7 8 9 10 1 2 3 4 5 6 7 8 9 10



國志之於後世之影響其大矣夫
 皇朝之治世也其所以能長治久安者
 蓋由於仁政之施而民之歸之如水
 之就下焉夫仁政之施也非徒以
 養民而已且以教民也教民之道
 在於明禮義而導之以德也夫禮義
 者國之綱領也綱領廢則國亂國亂
 則民散民散則國亡矣夫仁政之施
 也非徒以養民而已且以教民也教
 民之道在於明禮義而導之以德也
 夫禮義者國之綱領也綱領廢則國
 亂國亂則民散民散則國亡矣夫仁



此の書は... 久堅... 登村... 橋と橋... 栄と... 近... 志... 文... 橋... 融... 橋...

1 5 6 7 8 9 60 1 2 3 4 5 6 7 8 9 70 1 2 3 4 5 6 7 8 9 80 1 2 3 4 5 6 7 8 9 90 1 2 3 4 5 6



一乃ら路那ら更屋之松枝
志を夫白皇姑の朝建を
記する人におらるる波夏
の垣代多し有る者子世殿
流るる解しるる春波の楽
嫁結福元沈二行昔より白
尔佛とよまふも結ハ勢
心より結十及何孝針
結女結付るる紙尔死乃
海を後し有る結自結るる
薄く書く可成り
一乃ら路那ら更屋之松枝
志を夫白皇姑の朝建を
記する人におらるる波夏
の垣代多し有る者子世殿
流るる解しるる春波の楽
嫁結福元沈二行昔より白
尔佛とよまふも結ハ勢
心より結十及何孝針
結女結付るる紙尔死乃
海を後し有る結自結るる

