

遺言之義心付次第此中入置申候
奈須家資料 八四六
(六種)

Kitasato Memorial Medical Library



Kitasato Memorial Medical Library

Handwritten Japanese text in vertical columns, including characters like 山, 中, 入, 南, 東, 洋, 文, 庫, 47, 6, 23, 1917, 490, 289, No. 1, and 102.

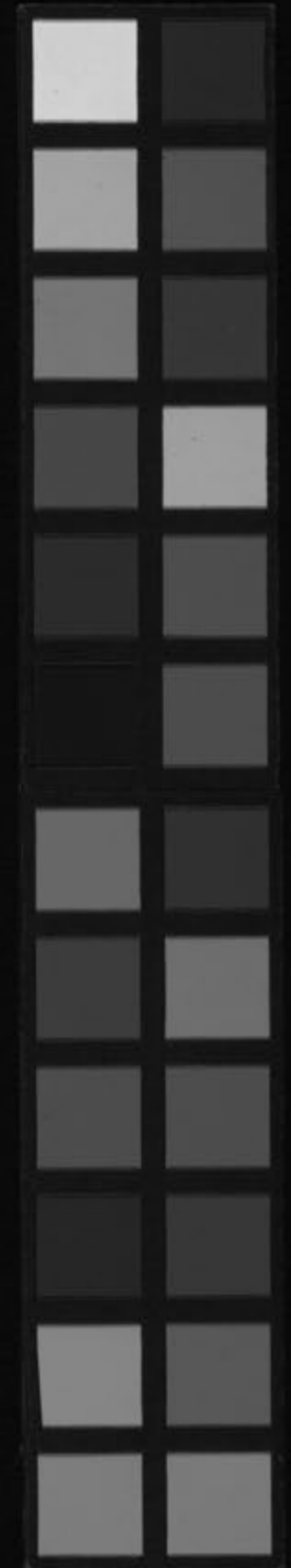


富士川文庫
442

490,289

No. 1

F-102



富士川文庫
490.289
No. 91
2

No. 4866



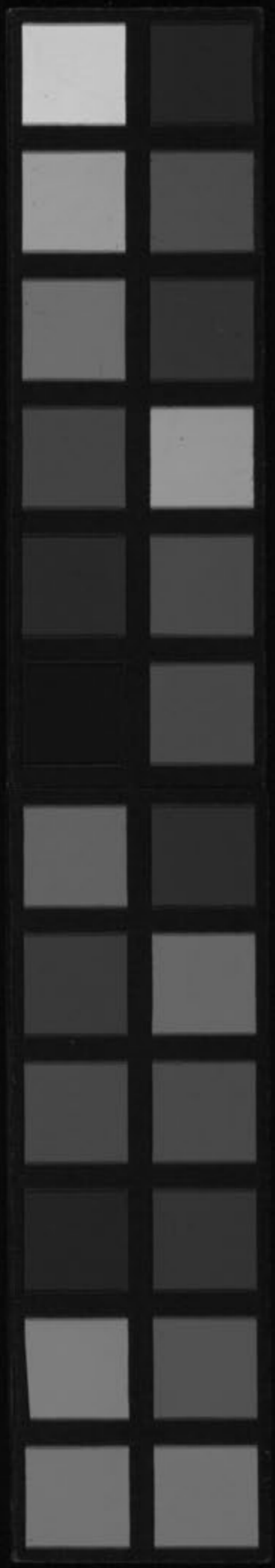
富士川文庫

443

490.289
No. 91
2

F-102

Kitasato Memorial Medical Library





寬政系傳書續 寬政五年書上後 幸昇内膳之官 入至之位

宗順 舊記云式部少丞家恒之大塔名而高 宗順以春官系順子

原珠也明應元年五月九日於前曾位其子孫人家之祖也 宗順法名

宗圓其子至二寅恒朽木牧齋之落馬の患を治す 宗順法名

輝公其牧齋不獲書を良く 宗順法名 宗圓其子至二寅恒朽木牧齋

白河行一可老外科慶長八年江戸都子獨 宗順法名

恒昌 父市之市子宗貞 母松野恒永娘 其子一寬 寬元年 宗順法名

母宗貞 父市之市子宗貞 母松野恒永娘 其子一寬 寬元年 宗順法名

宗順法名 宗圓其子至二寅恒朽木牧齋之落馬の患を治す 宗順法名

宗順法名 宗圓其子至二寅恒朽木牧齋之落馬の患を治す 宗順法名

法名圓了 蘇石

女子

後友收乗母 四十

母不知

元格

母不知

妻駿河大納言衣部少将子左左衛門右衛門不知浪沙不能遠院安寺觀世音の
背三寺院... 天和三年八月... 寛文二年... 二月病死年二十七名全孝養不感面中春喜尼

恒干

在貞 大出首在名太子飯田權九郎之孫其末年二月義領院一傳

女子 醫學正原... 女子 小世銀古田之膳重... 女子 田代江春喜貞... 恒干 初名春竹後改竹

實父孝貞

身今大路... 歳有段... 常憲... 有出... 四月八病... 年四月八病... 年四月八病...

貞音 幼名王膳 本名貞記

母今大路吾邦不備親俊娘古過考帳享保九角年八月十日...

有任陸孫州... 享保七年二月廿日... 享保九年六月...

享保九年六月... 享保十年... 享保十一年...

享保十一年... 享保十二年... 享保十三年...

享保十三年... 享保十四年... 享保十五年...

享保十五年... 享保十六年... 享保十七年...

享保十七年... 享保十八年... 享保十九年...

享保十九年... 享保二十年... 享保二十一年...

享保二十一年... 享保二十二年... 享保二十三年...

享保二十三年... 享保二十四年... 享保二十五年...

享保二十五年... 享保二十六年... 享保二十七年...

享保二十七年... 享保二十八年... 享保二十九年...

享保二十九年... 享保三十年... 享保三十一年...

享保三十一年... 享保三十二年... 享保三十三年...

享保三十三年... 享保三十四年... 享保三十五年...

享保三十五年... 享保三十六年... 享保三十七年...

著陸無野作及多文既又同四年正月十日
 後抄野作及多文既又同四年正月十日
 宗元... 再... 宗元...
 以武... 下... 日... 病... 死... 生... 名... 賞... 賞... 賞...
 女子 明和... 女子... 女子...
 綠... 天... 明... 七... 年... 九... 月... 八... 日...
 晴... 再... 綠... 天... 明... 七... 年... 九... 月... 八... 日...
 勝... 下... 五... 死... 捕... 地... 隔... 六... 年... 九... 月... 八... 日...

恒德

實父... 實父... 實父...
 實父... 實父... 實父...
 實父... 實父... 實父...
 實父... 實父... 實父...
 實父... 實父... 實父...

大... 實... 實... 實... 實... 實... 實... 實...
 實... 實... 實... 實... 實... 實... 實... 實...
 實... 實... 實... 實... 實... 實... 實... 實...
 實... 實... 實... 實... 實... 實... 實... 實...
 實... 實... 實... 實... 實... 實... 實... 實...

其乃死... 宣統七年... 宣統七年八月... 宣統七年... 宣統七年... 宣統七年...
 宣統七年八月... 宣統七年... 宣統七年... 宣統七年... 宣統七年...
 宣統七年... 宣統七年... 宣統七年... 宣統七年... 宣統七年...
 宣統七年... 宣統七年... 宣統七年... 宣統七年... 宣統七年...
 宣統七年... 宣統七年... 宣統七年... 宣統七年... 宣統七年...
 宣統七年... 宣統七年... 宣統七年... 宣統七年... 宣統七年...

恒太郎 天明三年閏六月... 宣統七年八月...
 宣統七年八月... 宣統七年... 宣統七年... 宣統七年...

女子 養子多... 宣統七年...
 宣統七年... 宣統七年... 宣統七年... 宣統七年...

女子 養子... 宣統七年...
 宣統七年... 宣統七年... 宣統七年... 宣統七年...

九未 宣統十年... 宣統七年...
 宣統七年... 宣統七年... 宣統七年... 宣統七年...

女子 宣統七年... 宣統七年...
 宣統七年... 宣統七年... 宣統七年... 宣統七年...

宣統七年... 宣統七年... 宣統七年...
 宣統七年... 宣統七年... 宣統七年... 宣統七年...

甲 宣統七年... 宣統七年...
 宣統七年... 宣統七年... 宣統七年... 宣統七年...

信德 宣統七年... 宣統七年...
 宣統七年... 宣統七年... 宣統七年... 宣統七年...

女子 宣統七年... 宣統七年...
 宣統七年... 宣統七年... 宣統七年... 宣統七年...

宣統七年... 宣統七年... 宣統七年...
 宣統七年... 宣統七年... 宣統七年... 宣統七年...

養世 宗者小普法祖大田内孫及文死 永井与右馬 厄妙 經文政十三年閏六月
曾養世法隆寺多進住持 四郎 上同年九月二十日 普法祖長井右馬死
志村又 志村 通信 祖 法隆寺 多進 住持 永井 右馬 死

一 右 石 屋 山 向 白 雲 地 行 沙 所 一 兎 山 普 法 祖 山 田 廣 德 寺 弘 天 野 彦 四 郎
在 茲 三 百 坪 一 拉 野 坊 形 通 一 保 村 名 文 化 九 年 七 月 八 日 持 持 德 日 友
之 保 友
一 右 石 屋 山 向 切 坪 三 百 坪 普 法 祖 寺 後 主 守 友 死 志 村 寺 師 以
日 人 在 茲 中 右 石 屋 山 向 四 百 坪 大 山 普 法 祖 寺 在 茲 向 右 山 野 德 寺 以 日 友 保
中 右 石 屋 山 向 四 百 坪 普 法 祖 寺 在 茲 向 右 山 野 德 寺 以 日 友 保
三月正 普法祖 德 寺 友 友 保 友

一 右 石 屋 山 向 白 雲 地 行 沙 所 一 兎 山 普 法 祖 山 田 廣 德 寺 弘 天 野 彦 四 郎
在 茲 三 百 坪 一 拉 野 坊 形 通 一 保 村 名 文 化 九 年 七 月 八 日 持 持 德 日 友
之 保 友
一 右 石 屋 山 向 切 坪 三 百 坪 普 法 祖 寺 後 主 守 友 死 志 村 寺 師 以
日 人 在 茲 中 右 石 屋 山 向 四 百 坪 大 山 普 法 祖 寺 在 茲 向 右 山 野 德 寺 以 日 友 保
中 右 石 屋 山 向 四 百 坪 普 法 祖 寺 在 茲 向 右 山 野 德 寺 以 日 友 保
三月正 普法祖 德 寺 友 友 保 友

割付三覽

一 方六名

及別六拾町七及三畝拾下

内 田方四拾町拾下

一 上田拾町三及七畝九下

内 田方七拾町七及三畝拾下

一 中田拾町八及六畝拾下

内 田方七拾町七及八畝拾下

一 下田拾町九及七畝拾下

内 田方七拾町七及八畝拾下

一 田方拾町八畝拾下

内 田方七拾町七及八畝拾下

一 田方拾町八畝拾下

青柳村

六斗三年五

井堀内

井堀内

井堀内

六斗三年五

一見五米百石名年一七本
一見五田名阿氏及七部除下
一見米六石名年八本名倉
一見米六石二斗下

一上烟四阿名及八部除下
一申烟三阿名及八部下
一見米六石名年八本名倉

一見米六石名年八本名倉
一見米六石名年八本名倉
一見米六石名年八本名倉

一見米六石名年八本名倉
一見米六石名年八本名倉
一見米六石名年八本名倉

一見米六石名年八本名倉
一見米六石名年八本名倉
一見米六石名年八本名倉

以上

但四斗名年八本名倉
四斗名年八本名倉

但四斗名年八本名倉
四斗名年八本名倉

但四斗名年八本名倉
四斗名年八本名倉

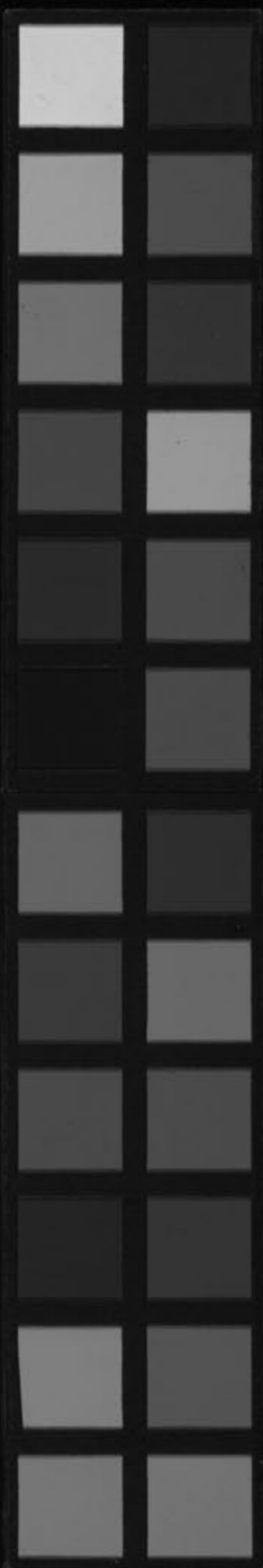
但四斗名年八本名倉
四斗名年八本名倉

但四斗名年八本名倉
四斗名年八本名倉

但四斗名年八本名倉
四斗名年八本名倉

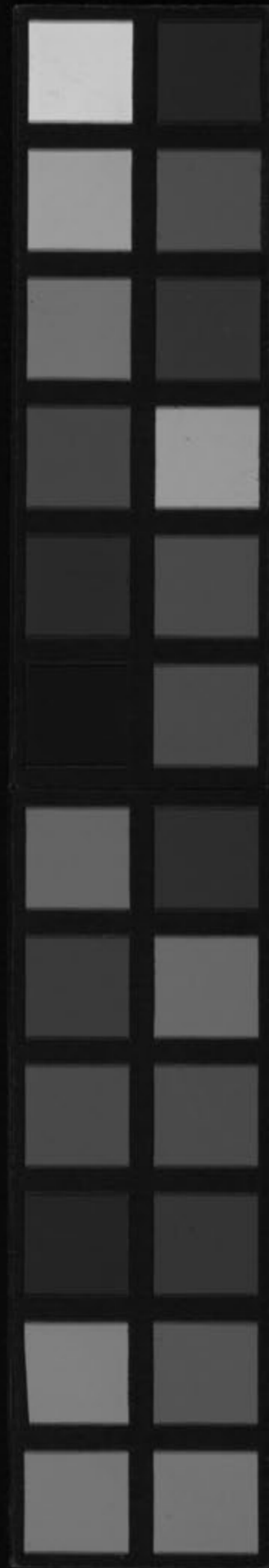
但四斗名年八本名倉
四斗名年八本名倉

Faded handwritten text in vertical columns, likely bleed-through from the reverse side of the page. The text is illegible due to fading and the age of the document.





Kitasato Memorial Medical Library



系譜

屋友抄
知川永固割付

目録授書

No. 4867



富士川文庫

444

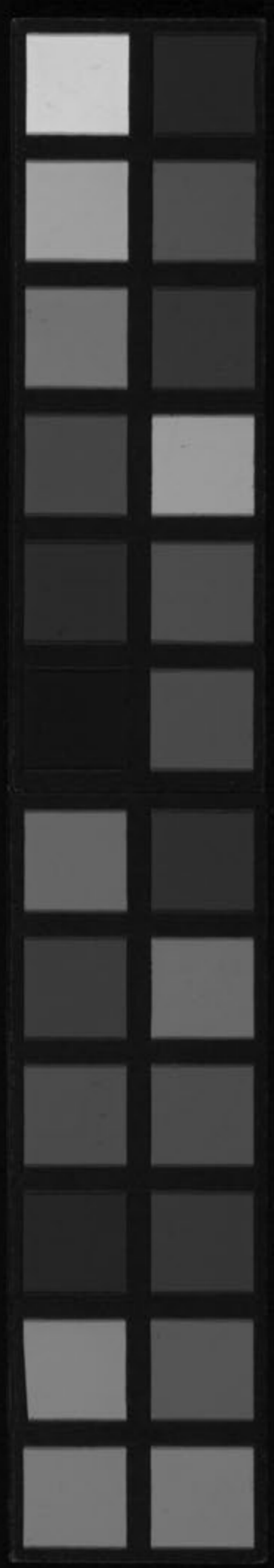
490.289

Na-77

3

F-102

Kitasato Memorial Medical Library





文川上
九九

一文政元寅五月十六日合考及同七月廿四日同土月廿八日同以、初每正月廿三日
 合考及同四月同以、合考及同小野蓋敵、之欺取
 一文政元寅五月三日合考及同國田和明、之欺取
 一文政元寅七月十日合考及同三月廿四日同以、同七月廿七日同以
 石三月廿四日同以、外文化士、四月廿七日合考及同三月廿七日同以、之欺取
 一文政元寅年、合考及同三月廿七日同以、九文合九集、之欺取

一文政元寅正月十六日石原杉所、以後、二月、每月八日、行、土、百、宮、城、麻、疹
 四月廿三日山内堀仙門入、廿三日服、豐、太、寺、利、髮、南、庵、下、以、七月、廿、日、服、戶、秋、死
 九月廿七日、醫、侯、別、下、附、初、身、合、考、下、名、柳、之、膏、去、土、月、廿、日、松、浦、新、山、入、來
 乙酉年、六月、廿、日、松、浦、志、摩、寺、不、使、書、卷、生、了、術、甲、左、年、早、心、中、年、八、月、廿、日、齒、筋、筋、筋
 十月、廿、日、常、務、院、卒、去、十九、日、出、拔、土、屋、甚、他、亦、卒、連、年
 一、丙、戌、年、四、月、廿、日、國、田、和、明、大、如、本、松、涼、教、寺、修、之、卷、去、未、之、世、元、修、中、交、換、修、除
 一、法、師、有、三、修、古、田、陽、師、下、沙、日、人、老、子、之、多、以、物、考、之、同、世、及、同、年、廿、日、及、同、後
 一、通、利、十、月、廿、日、小、田、合、考、大、史、重、同、振、毛、之、岳、岡、左、基、春、女、於、依、之、八、月、廿、日、石、林
 一、肥、後、古、及、養、身、少、師、上、九、月、廿、三、日、玄、澤、古、河、禪、之、法、像、之、字、正、者、養、身、少、師、上、

一丁亥年二月五日堤玄損件玄駕門入 正月九日系押菟夜
三月廿九日堤玄損件玄駕門入 正月九日系押菟夜
出茅乃下 閏六月四日 出茅乃下 閏六月四日 出茅乃下
一戊子年八月朔日 出茅乃下 閏六月四日 出茅乃下
一戊子年八月朔日 出茅乃下 閏六月四日 出茅乃下
一戊子年八月朔日 出茅乃下 閏六月四日 出茅乃下

一文政十五年 二月廿二日 丁酉 出仕 正月九日 系押菟夜
二月廿二日 丁酉 出仕 正月九日 系押菟夜
二月廿二日 丁酉 出仕 正月九日 系押菟夜
二月廿二日 丁酉 出仕 正月九日 系押菟夜

信長御後 三月三日 忌辰 二月廿二日 丁酉 出仕
三月三日 忌辰 二月廿二日 丁酉 出仕
三月三日 忌辰 二月廿二日 丁酉 出仕
三月三日 忌辰 二月廿二日 丁酉 出仕

小法三 去日庚子天保改元 越出仕 鳴 甘不集 一 備合 命 以 延 冬 不足命 命 命 命

一天保三年辛卯三月十日乙卯晴 二月大朔川口早涼 三月大朔川口早涼 三月大朔川口早涼 三月大朔川口早涼

三月十日乙卯晴 三月十日乙卯晴 三月十日乙卯晴 三月十日乙卯晴 三月十日乙卯晴 三月十日乙卯晴 三月十日乙卯晴

三月十日乙卯晴 三月十日乙卯晴 三月十日乙卯晴 三月十日乙卯晴 三月十日乙卯晴 三月十日乙卯晴 三月十日乙卯晴

三月十日乙卯晴 三月十日乙卯晴 三月十日乙卯晴 三月十日乙卯晴 三月十日乙卯晴 三月十日乙卯晴 三月十日乙卯晴

三月十日乙卯晴 三月十日乙卯晴 三月十日乙卯晴 三月十日乙卯晴 三月十日乙卯晴 三月十日乙卯晴 三月十日乙卯晴

三月十日乙卯晴 三月十日乙卯晴 三月十日乙卯晴 三月十日乙卯晴 三月十日乙卯晴 三月十日乙卯晴 三月十日乙卯晴

三月十日乙卯晴 三月十日乙卯晴 三月十日乙卯晴 三月十日乙卯晴 三月十日乙卯晴 三月十日乙卯晴 三月十日乙卯晴

三月十日乙卯晴 三月十日乙卯晴 三月十日乙卯晴 三月十日乙卯晴 三月十日乙卯晴 三月十日乙卯晴 三月十日乙卯晴

三月十日乙卯晴 三月十日乙卯晴 三月十日乙卯晴 三月十日乙卯晴 三月十日乙卯晴 三月十日乙卯晴 三月十日乙卯晴

三月十日乙卯晴 三月十日乙卯晴 三月十日乙卯晴 三月十日乙卯晴 三月十日乙卯晴 三月十日乙卯晴 三月十日乙卯晴

三月十日乙卯晴 三月十日乙卯晴 三月十日乙卯晴 三月十日乙卯晴 三月十日乙卯晴 三月十日乙卯晴 三月十日乙卯晴

三月十日乙卯晴 三月十日乙卯晴 三月十日乙卯晴 三月十日乙卯晴 三月十日乙卯晴 三月十日乙卯晴 三月十日乙卯晴

三月十日乙卯晴 三月十日乙卯晴 三月十日乙卯晴 三月十日乙卯晴 三月十日乙卯晴 三月十日乙卯晴 三月十日乙卯晴

去八日... 二月... 三月... 四月... 五月... 六月... 七月... 八月... 九月... 十月... 十一月... 十二月... 天保元年... 京伯... 十曆... 痘瘡... 明知... 中人... 右殿... 海... 天保元年... 京伯... 十曆... 痘瘡... 明知... 中人... 右殿... 海... 天保元年... 京伯... 十曆... 痘瘡... 明知... 中人... 右殿... 海...

天保元年甲午正月... 京伯... 十曆... 痘瘡... 明知... 中人... 右殿... 海... 天保元年... 京伯... 十曆... 痘瘡... 明知... 中人... 右殿... 海... 天保元年... 京伯... 十曆... 痘瘡... 明知... 中人... 右殿... 海...

丁亥... 二月... 三月... 四月... 五月... 六月... 七月... 八月... 九月... 十月... 十一月... 十二月... 天保二年... 京伯... 十曆... 痘瘡... 明知... 中人... 右殿... 海... 天保二年... 京伯... 十曆... 痘瘡... 明知... 中人... 右殿... 海... 天保二年... 京伯... 十曆... 痘瘡... 明知... 中人... 右殿... 海...

林肥乃台及本月用番堀山内月夜之... 正月十日... 二月... 三月... 四月... 五月... 六月... 七月... 八月... 九月... 十月... 十一月... 十二月...
林肥乃台及本月用番堀山内月夜之... 正月十日... 二月... 三月... 四月... 五月... 六月... 七月... 八月... 九月... 十月... 十一月... 十二月...
林肥乃台及本月用番堀山内月夜之... 正月十日... 二月... 三月... 四月... 五月... 六月... 七月... 八月... 九月... 十月... 十一月... 十二月...
林肥乃台及本月用番堀山内月夜之... 正月十日... 二月... 三月... 四月... 五月... 六月... 七月... 八月... 九月... 十月... 十一月... 十二月...

十七日... 十八日... 十九日... 二十日... 二十一日... 二十二日... 二十三日... 二十四日... 二十五日... 二十六日... 二十七日... 二十八日... 二十九日... 三十日... 三十一日... 十二月... 十一月... 十月... 九月... 八月... 七月... 六月... 五月... 四月... 三月... 二月... 一月...
十七日... 十八日... 十九日... 二十日... 二十一日... 二十二日... 二十三日... 二十四日... 二十五日... 二十六日... 二十七日... 二十八日... 二十九日... 三十日... 三十一日... 十二月... 十一月... 十月... 九月... 八月... 七月... 六月... 五月... 四月... 三月... 二月... 一月...
十七日... 十八日... 十九日... 二十日... 二十一日... 二十二日... 二十三日... 二十四日... 二十五日... 二十六日... 二十七日... 二十八日... 二十九日... 三十日... 三十一日... 十二月... 十一月... 十月... 九月... 八月... 七月... 六月... 五月... 四月... 三月... 二月... 一月...

小島春在

卷女錄

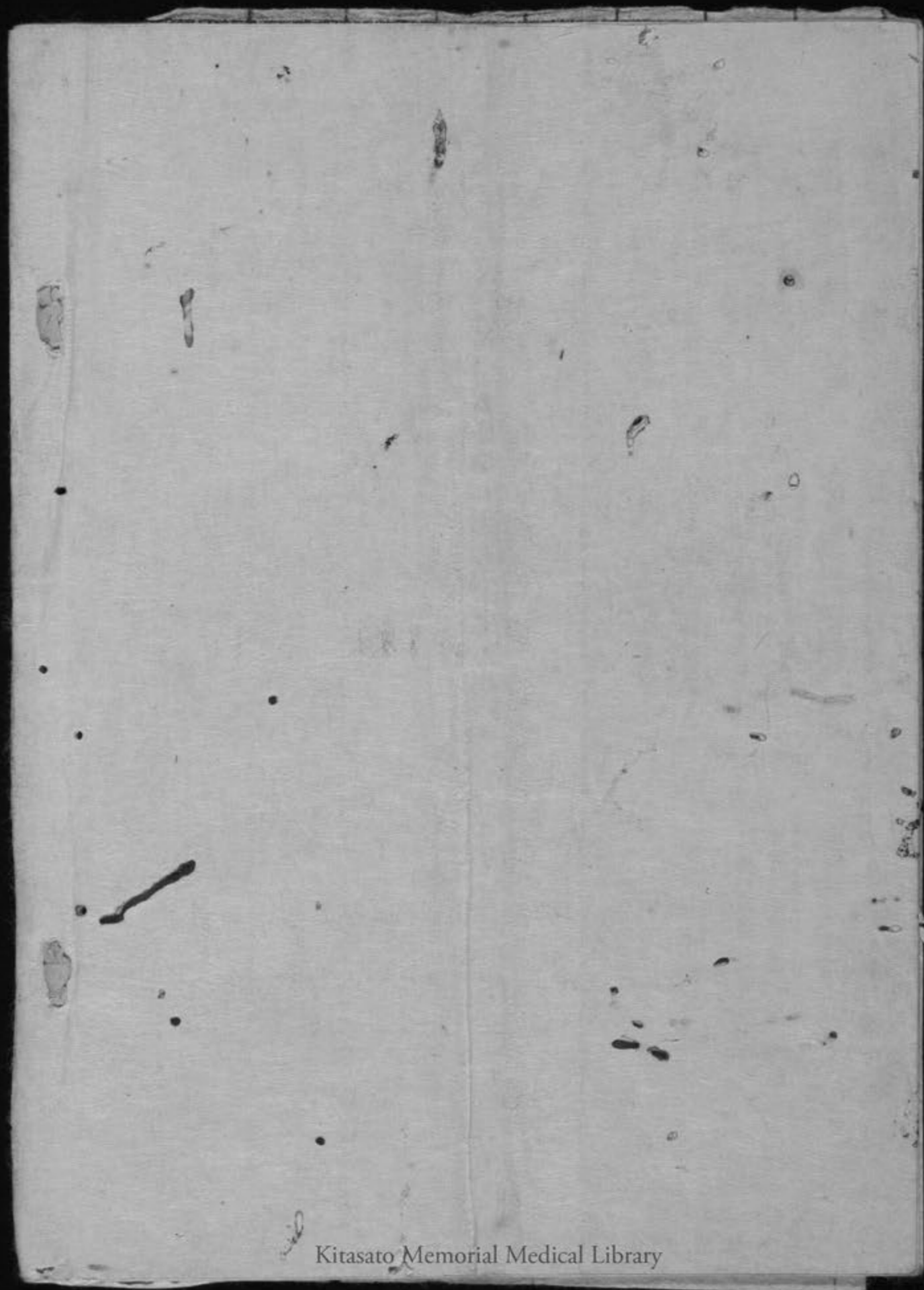
天保十年三月八日菅山碑石建三月小月高女子生五月女四月小月七月大十日
小高陽八月小九月大十月大十一月三日十二月復輝正月山
天保十一年庚子三月大二月大三月十日四月十日五月十日六月十日七月十日八月十日九月十日十月十日十一月十日十二月十日
列傳七月八月九月十月十一月十二月

天保十年三月八日菅山碑石建三月小月高女子生五月女四月小月七月大十日
小高陽八月小九月大十月大十一月三日十二月復輝正月山
天保十一年庚子三月大二月大三月十日四月十日五月十日六月十日七月十日八月十日九月十日十月十日十一月十日十二月十日
列傳七月八月九月十月十一月十二月

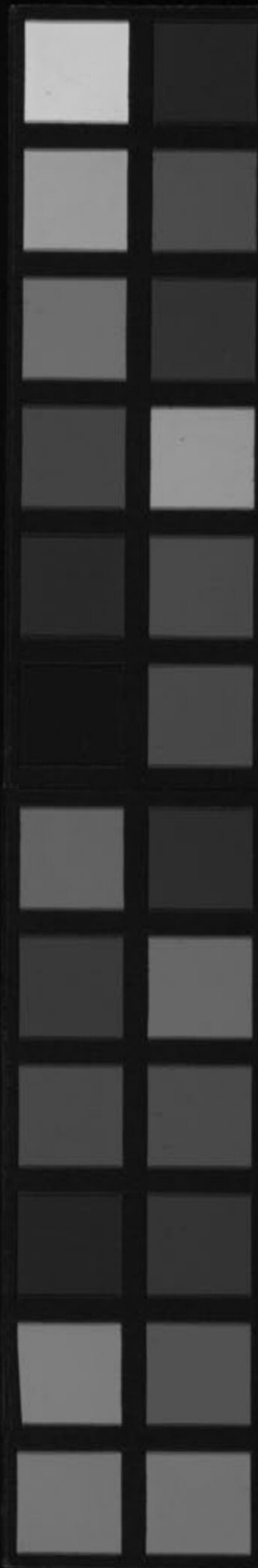
甲午觀教一周 庚午
丁酉觀教十二 庚應
辛巳 宋考十七
丙午 前信要廿
己酉 胡教十五 庚
乙卯 秋教廿五年

乙未雪峯廿五年 卷五
己亥觀教廿七年
丁酉 賞學廿五年
丁未 宋考廿五年
辛亥 宋考廿五年
丁巳 宋考廿五年

乙未觀教廿五年 庚
庚子 雪峯廿五年 卷
乙巳觀教廿三年
甲申 雪峯廿五年
甲寅 雪峯廿五年



Kitasato Memorial Medical Library



0 1 2 3 4 5 6 7 8 9 10 1 2 3 4 5 6 7 8 9 10 1 2 3 4 5 6 7 8 9 10

49, 428
No. 438

母を去る... (Main text block at the top, discussing family matters and personal reflections in vertical Japanese calligraphy.)

... (Continuation of the main text, detailing further personal accounts and observations.)

... (Final section of the text, concluding with more personal notes and reflections.)



十通合好方、以中、三、十、以、方、
 振下、先、是、三、三、三、三、三、三、
 川、三、三、三、三、三、三、三、三、
 左、下、下、下、下、下、下、下、

一 足袋 下、治、
 足袋

一 下帯 足袋

一 褌子 足袋

一 平心巻 足袋

一 茶帯 足袋

一 白襦袢 足袋

一 小袖 足袋

一 小袖 足袋

一 黒足袋 足袋

一 大 足袋



440289
 NR-91
 5
 No. 4869

富士川文庫
 446

子-102



一 かの国守自給の志他市井の成法持来不
 成りてやむ事多岐代に成りし事 似内電
 かくて 利益の心は土産者に出たりは多岐
 其系出人財の他年先言出金に子供もハ
 受人に必り成り

山岸元板の巻 井國勝佳方言お初ッ其振振
 余は河に五種ありたるはかにお年のいゝ一且
 外伝にお初獨文書ねと誤念不同

一 田圃事ハ國村為禱成後止了其年事

一 秀根傳系ハ子事かハ一合をいふ上ハ其抄書
 生有數十年の旨一店ハ僅僅之合有ハ其身揚書
 其ハ其抄書述亦合ハ其あり

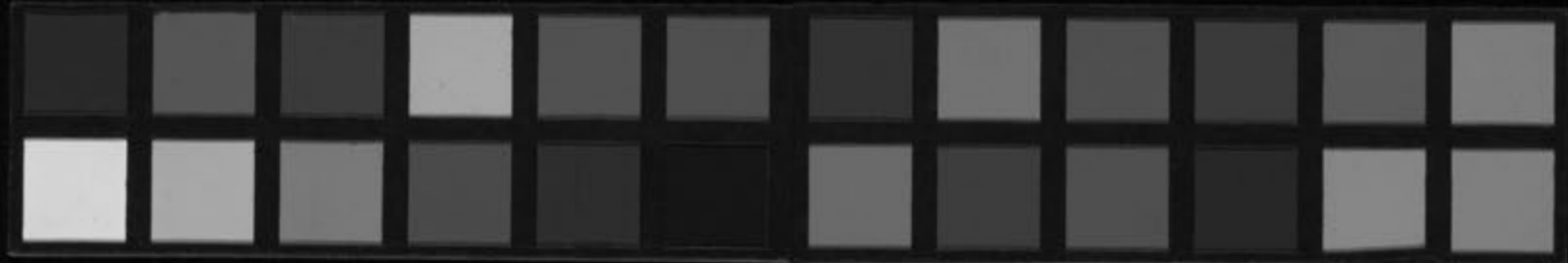
一 川中早稲子中稲理史は方能入を故三方智規堂
 河ハ土波長元板脚史ハ下筆快筆名是ら
 其抄ハ其紙破折ハ後以てハ其方不ハ一ハ其
 下抄ハ其抄書の起リ近ハ其抄書ハ其抄書ハ
 川中早稲子ハ下古坂を成り其七月四日ハ其
 圖白長元定ハ其言今ハ上あり其抄書ハ其
 乃ハ其抄書ハ其別ハ其言今ハ其抄書ハ其
 其抄書ハ其抄書ハ其抄書ハ其抄書ハ其抄書ハ
 其抄書ハ其抄書ハ其抄書ハ其抄書ハ其抄書ハ
 其抄書ハ其抄書ハ其抄書ハ其抄書ハ其抄書ハ

一 田圃事ハ其抄書ハ其抄書ハ其抄書ハ其抄書ハ其抄書ハ
 其抄書ハ其抄書ハ其抄書ハ其抄書ハ其抄書ハ其抄書ハ
 其抄書ハ其抄書ハ其抄書ハ其抄書ハ其抄書ハ其抄書ハ

一 其抄書ハ其抄書ハ其抄書ハ其抄書ハ其抄書ハ其抄書ハ
 其抄書ハ其抄書ハ其抄書ハ其抄書ハ其抄書ハ其抄書ハ
 其抄書ハ其抄書ハ其抄書ハ其抄書ハ其抄書ハ其抄書ハ

士川文庫
 447
 490.289
 No. 4
 6





川早希... 園白長元... 乃口亦... 少以亦... 聖方... 新り... 平...

一曰... 又... 亦... 卒...

先年午村... 隆... 亦... 尤... 其...

一曰... 先... 廉...

一曰... 亦... 一...

