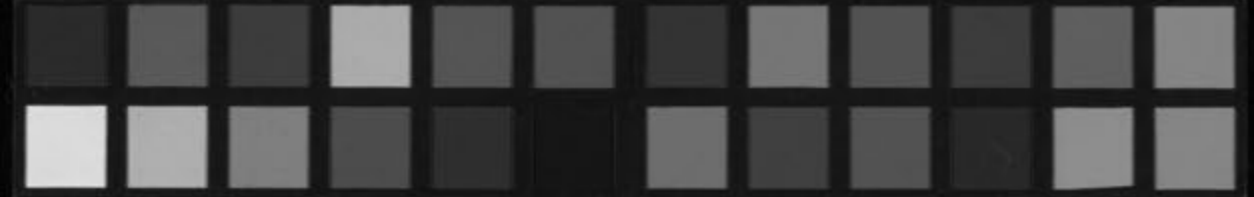


豹畫

水谷豊文字

十八

奈須家資料



豹 朝鮮景尚道內星洲山產

朝鮮名

高二尺五寸許類コリ尻シ尺許
尾長二尺四寸五分政北丙亥九月出生

活豹行序

清 李益翁

陽邑山民獻二穉豹於司馬
瞿公瞿公以一贈予予携歸
途間聚觀如堵數里前早已
聚候而待謂豹之活未絕見
一試咆哮他獸震悚遺屎溺
競投羊彘觀其搏食陽溪至
眾僅五里行三日夜始至百
里內外無不就觀當賞家以
聞人不知是書回索或以先
為榮不得為辱噫一豹之
微祇以未見其生遂動一國

豹新自三線來何六事一曰
也全漢地人其言如北流



721
Hy



富士川文庫
3563

F-36