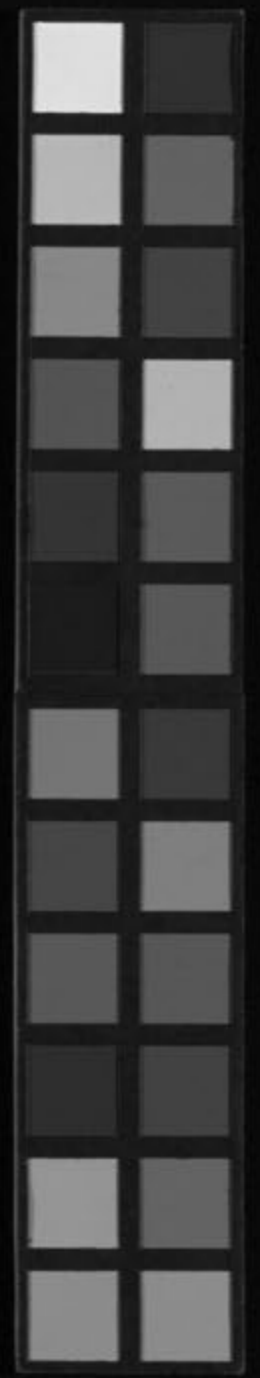


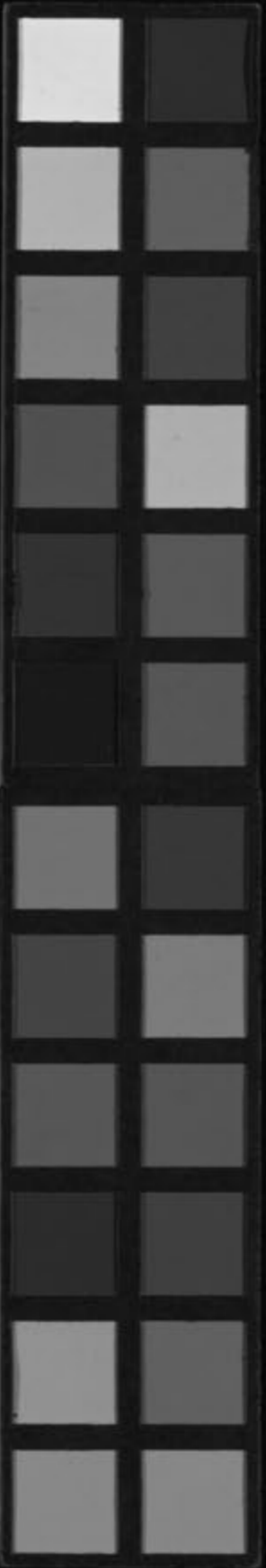
奈須家資料三。
雷除解毒丸由緒

Kitasato Memorial Medical Library



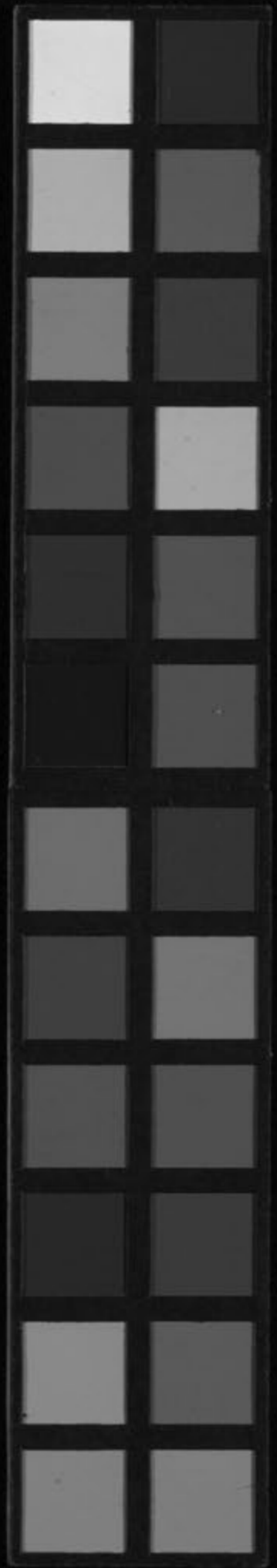


Kitasato Memorial Medical Library



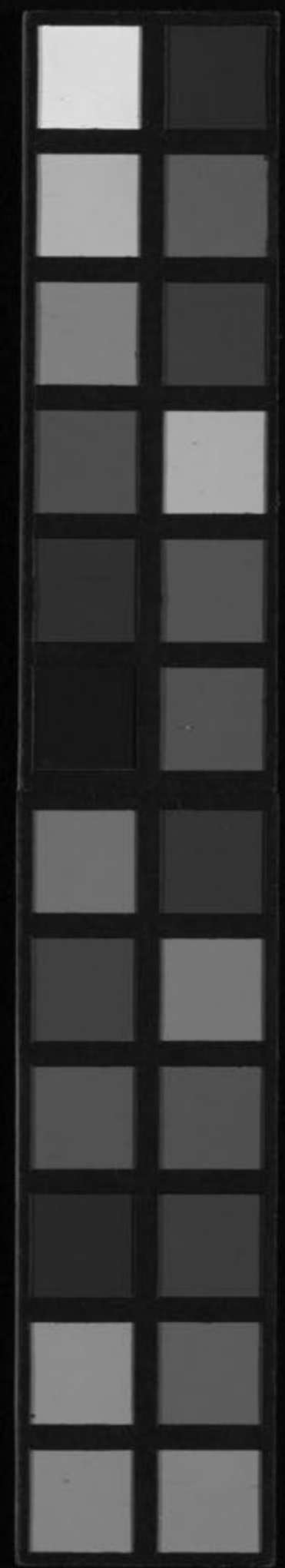
雷除解毒丸由緒

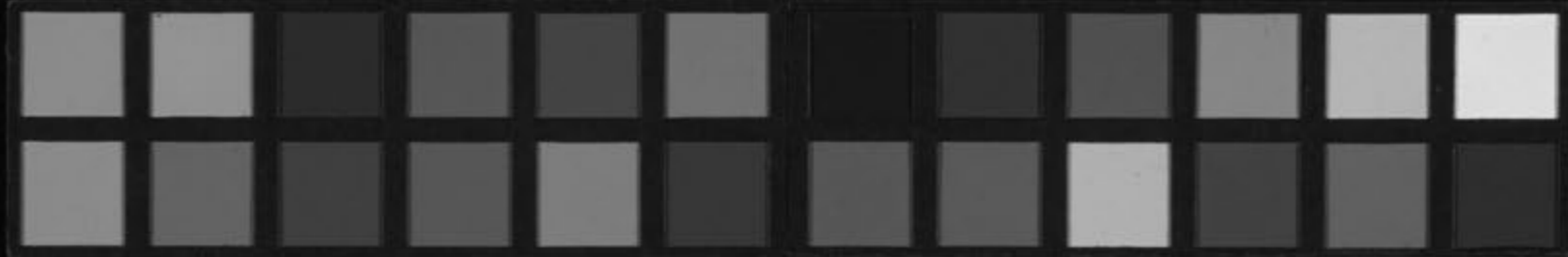
Kitasato Memorial Medical Library



雷氏解毒

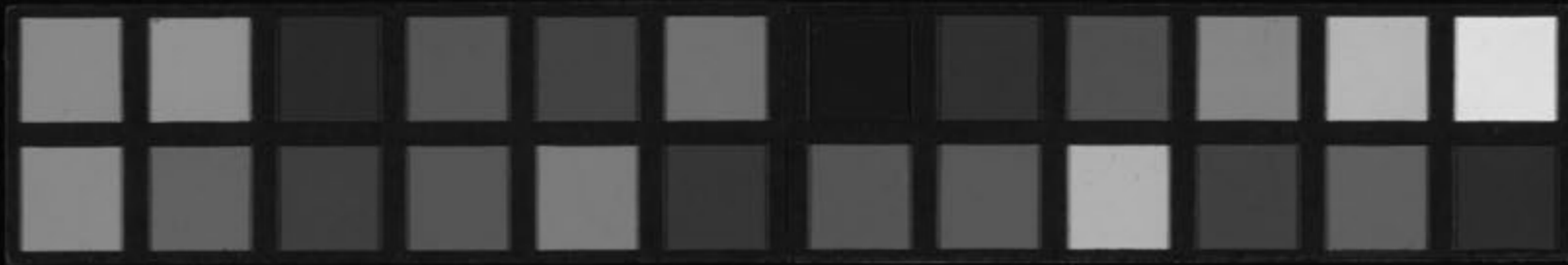
Kitasato Memorial Medical Library





Kitasato Memorial Medical Library





490.289
Na-35



382

雷除解毒丸

THE YU EITAI

五倍子

一半去生
一半去倍

三分

山慈姑

一半去生
一半去倍

三分

續隨子

一半去生
一半去倍

三分

麝香

三分

安息香

三分

木香

三分

辰砂

水菴

三分



木香

三分

辰砂

水菴

三合

右七味如法製以端午之粽

餅或七月蓮葉飯糊而乾

如小梧桐子大合符為衣

調合日

元旦 端午 七夕 重陽

但七夕者加納遠江身殿並相相

德廟依命而二來七夕朔合

主治

一切飲食毒藥茵毒等並

用水送下或吐或利而愈

心脾痛癩痢邪索用酒下

縊死溺死鬼邪等迷心頭溫者

用水送下

傳尸方瘡用水送下利下惡物

即良

小兒驚風五疳用白湯送下



不... 運下... 惡物
即良

小兒驚風五痲用白湯送下

毒虫螫水磨塗其去服之

右諸病自一九加至二三九

大人一九小兒半九

常帶一九能除雷震

已上

御方雷除解毒丸昔田代三氏中醫師
調合仕雷除。其成由中傳也

大猷院様御代御塔内御花畑江雷除丸御
動番人各人之内去人々別条世所座

小三付

御尋出座不處三氏分右之藥貫在在

小由中上小有右之藥方元上如也

作付御納戸江其納小其常私元也

玄竹法下御側由身公其動在在御納戸

江元坐外也其御神法世江座諸人々為

其成不中其有玄竹江下至也如

慈眼大師

大猷院様御代御塔内御花畑江雷除丸御

作付方

上意由座不其後慶安三寅年九月

其日堀田加賀書殿病氣危篤其并

療治仕其如也

上意由座下平後慶安三寅年九月
其日堀田加賀守殿病事危篤之許
療治仕仕如以

印付下速快等并為御褒及雷除
解毒丸及魂丹之御方并合卦子亥指
領以

印付下以後實明御記錄以考載小由
所部豐後守殿印後以

有德院様御代享保七子年十月廿八日三代目
玄統系加納遠江守殿御代以在御
解毒丸御方指領之由緒

御尋以 印出下有右藥方封原紙
兄上為印皮別天上一是日九日
印味味五之由緒

此右以以後御方之先規之通玄統家江
御預以 印付下不望之者補合後

牙毛下中者遠江守殿印後由月人
小指指言大田備中守殿印礼在生以
代、傳授仕仕如右之通由座下以及

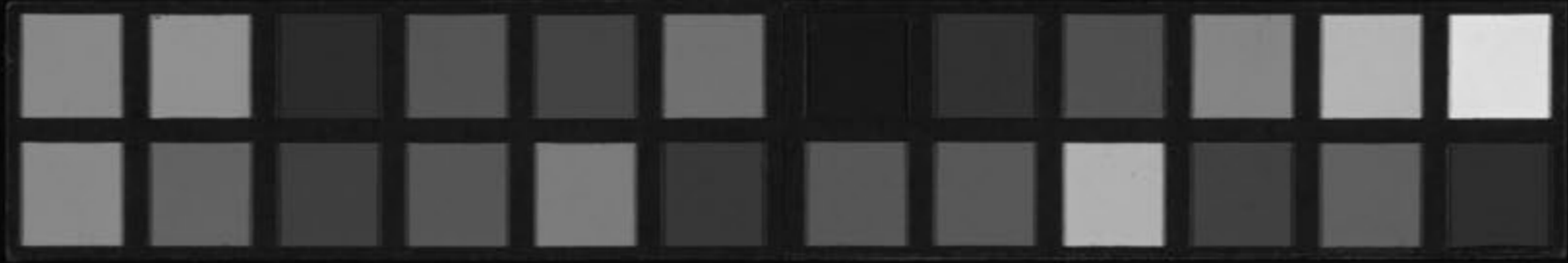
御用舟御藥方元吉小松平伊豆守殿
小指指言舟御例御用由取次平園美齋守
中達小辰構口打模方中後小舟右
御某方之字之指分兩指領之由緒書
お原守元上小以上

實政十年七月廿四 奈須玄休五



雷降御毒丸 御所清後院孫也其也
印付上小一生也傳授中上主升法京將





此等、靈方、場年、重湯、亦被、合仕、向有
 要用、而、古言、良辰、撰、調合、仕、度
 尚、七夕、調合、仕、中、と、あ、る、是、事、也、也、也
 此方、と、い、ふ、所、に、存、在、新、外、伝、の、年
 六月、九、日、加、納、道、口、書、致、す、其、向、は、靈、方、也
 と、為、り、し、る、五、七、夕、調、合、所、也、と、い、ふ、所、也
 尤、り、序、に、知

右、寛政、十、年、此、方、由、錦、末、久、知、事、傳、承、し、
 其、後、此、中、に、具、在、并、其、向、を、記、載、す、也

恒徳五

