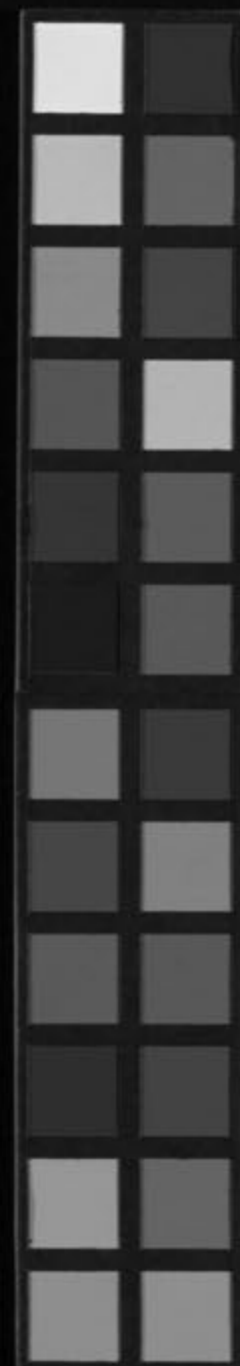
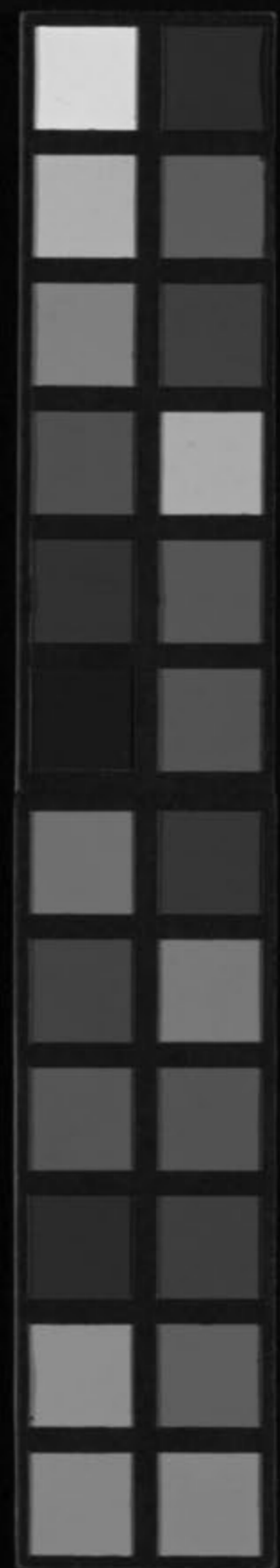


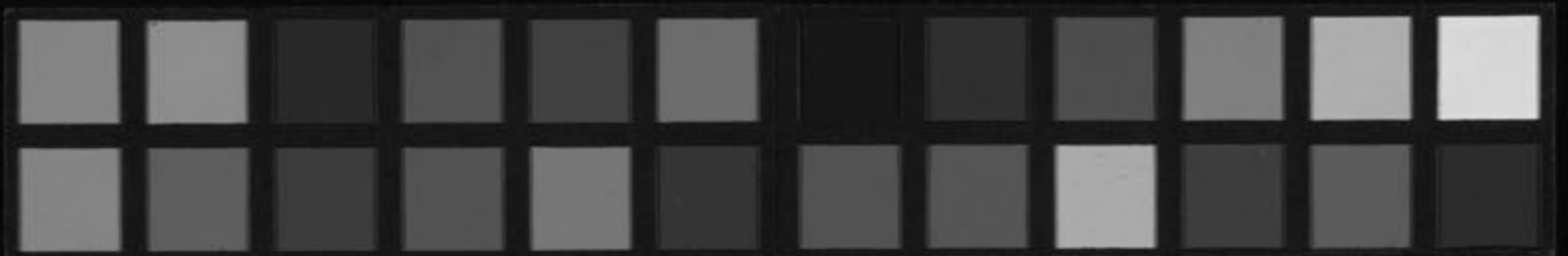
奈須家資料 三二
川崎局より上意の趣書狀の寫





Kiatsara Memorial Medical Library





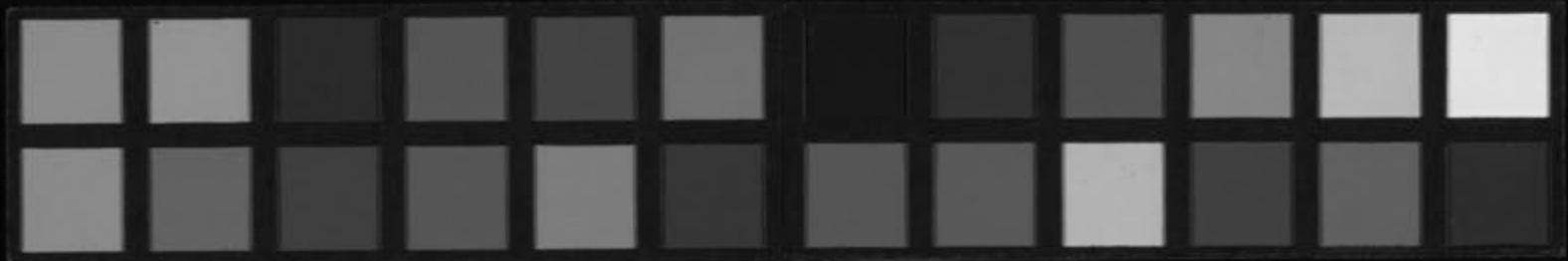
川崎局書翰
五月

川崎局書翰



Kitasato Memorial Medical Library





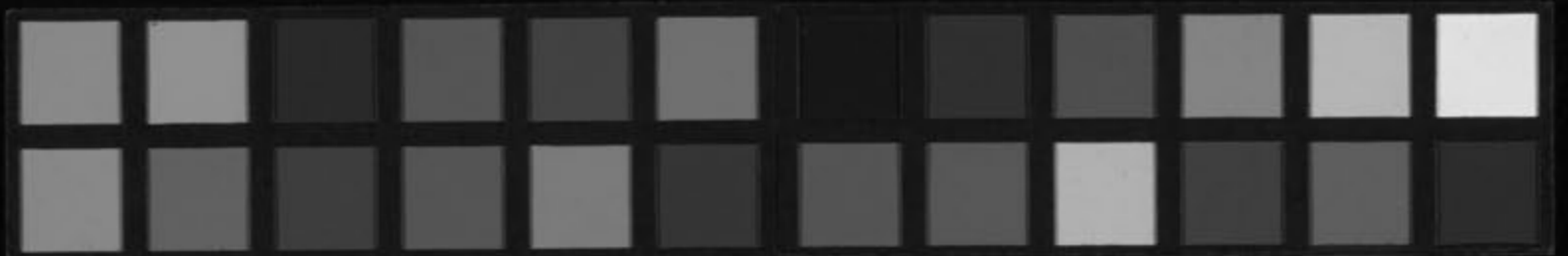
川崎局書翰

佐奥朝臣自筆下書

列名在書

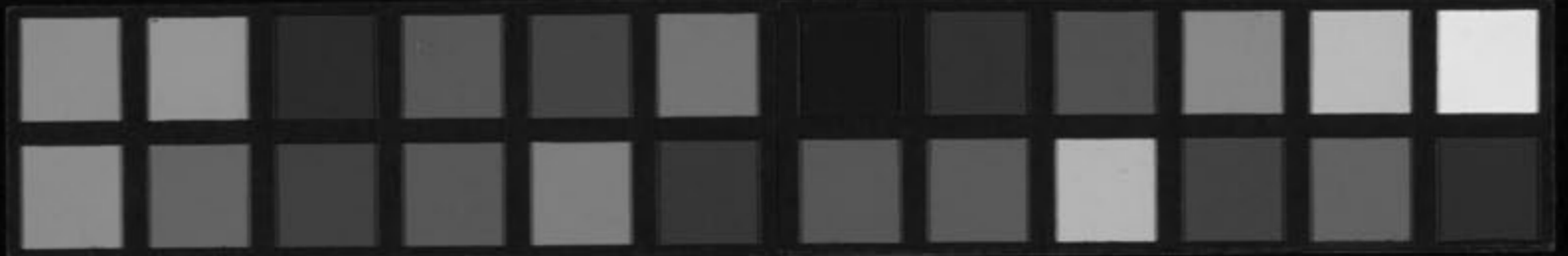
由緒書 正智書





1 2 3 4 5 6 7 8 9 10 11 12 13 14 15 16 17 18 19 20 21 22 23 24 25 26 27 28 29 30 31 32 33 34 35 36 37 38 39 40 41 42 43 44 45 46 47 48 49 50 51 52 53 54 55 56 57 58 59 60 61 62 63 64 65 66 67 68 69 70 71 72 73 74 75 76 77 78 79 80 81 82 83 84 85 86 87 88 89 90 91 92 93 94 95 96 97 98 99 100





Handwritten text in cursive style, likely a medical prescription or note. The text is arranged in vertical columns, starting from the right side of the page and moving left. The characters are fluid and connected, typical of the 'sōsho' (草書) style.

六月廿日松岡園

素次言行

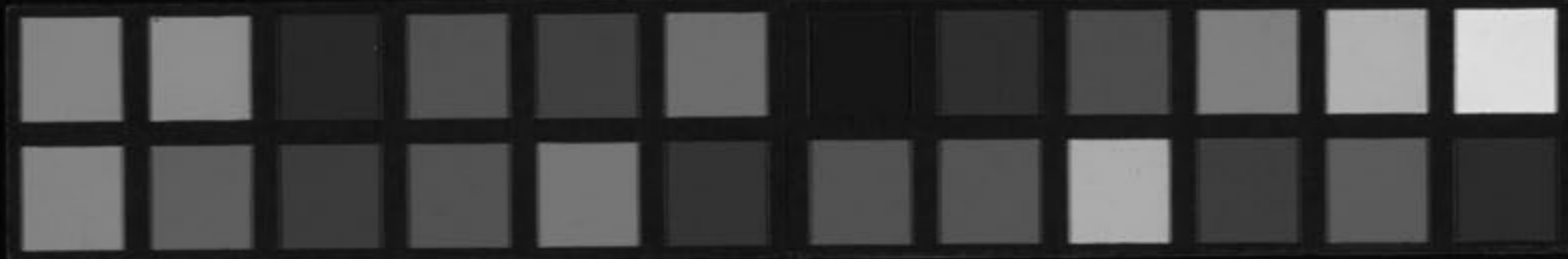
素次言行

Handwritten notes in smaller characters, possibly a list or detailed notes related to the main text. The text is arranged in vertical columns.

Handwritten text in cursive style, likely a signature or part of a note. The characters are large and expressive.

Handwritten text in cursive style, likely a signature or part of a note. The characters are large and expressive.





心身合一の徳也

心身兼病病氣の時

法自有之也

法門也

所立之

子也

之也

法也

也

也

松平因書

三

松平氏

松平氏

松平氏

松平氏

松平氏



那波言行

由緒書

一曾祖父

宗源玄行傳

元和八年被召為切米或倉
丞下金保洞九年三月

大猷院極少不例之為業至

上意有之

信從中御古幼公實永七年

法眼

嚴有院極沖

上

下

四月

嚴有院極日

信

同三年

...



一父

奈須玄竹法眼

延寶五年十月廿九日社倉修繕

御前見上之志未是卷敵信

同多十二月家督之下至春

之修以元祿十三年十二月

十八日齋法結成山行法眼

修以享保十一年四月八日齋

一私

玄竹法眼子

奈須玄筑

享保五年六月十日社倉修繕

御前見上之志未是卷敵信

同多七月廿九日社倉修繕

御前見上之志未是卷敵信

紙之修以同多七月廿九日

家督之下至春令之修以

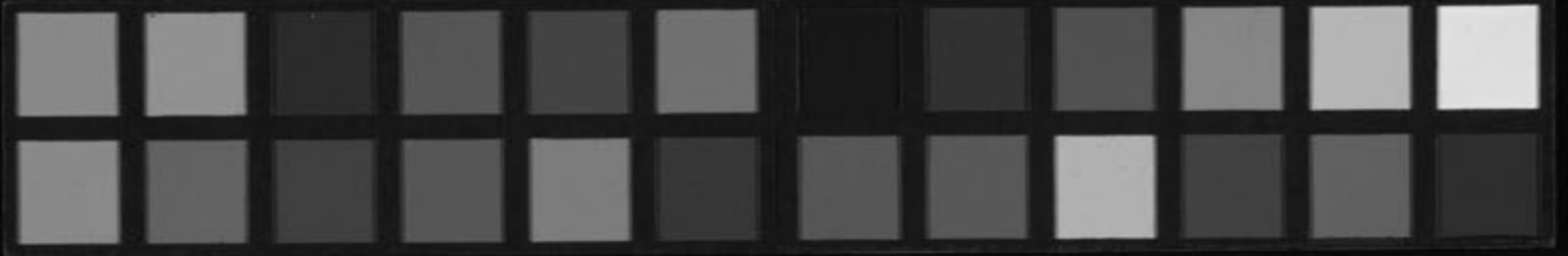
同多十二月廿九日社倉修繕

上在家督之下至春令之修以

十二月十八日社倉修繕

修以享保十一年四月八日齋





作如松年之有月浦教之終也
之休公之

二月

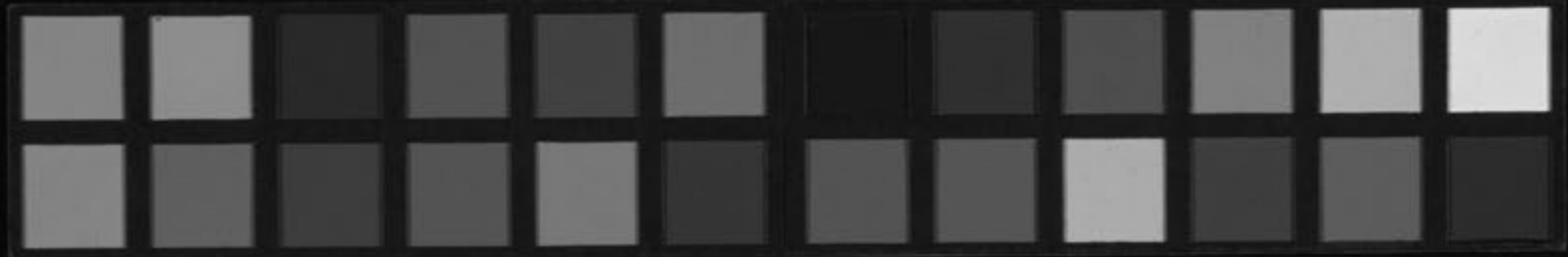
竹書醫師

奈浦玄筑

讀右四張可以察 先君之盤績恩寵之榮
寬政丁巳之夏輯為一幅垂于家庭

恒德記





讀右四張可以察 先君之鑿績恩寵之榮
寬政丁巳之夏輯為一幅垂于家庭



恒德記

Kitasato Memorial Medical Library

