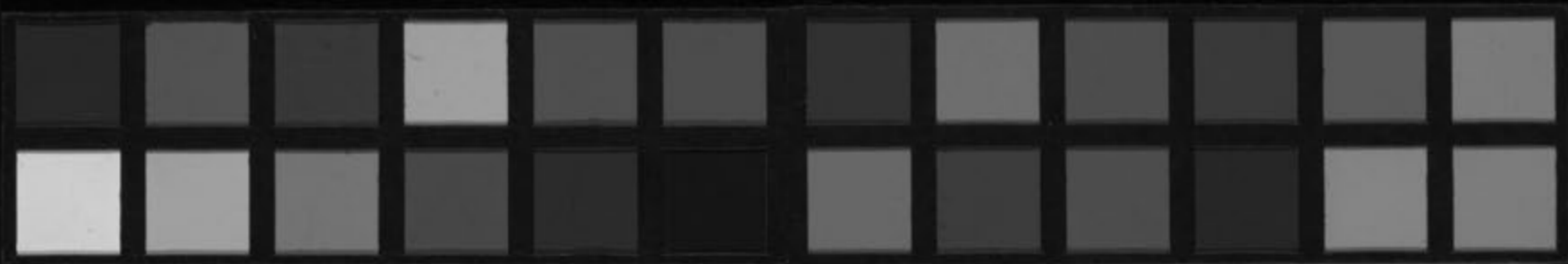


御禮願書ならびに獻上物
同書之通申渡書狀
六〇
奈須家資料





右無為礼頌書

沖轉注
沖兼注

將軍
宣下

忠為

念須玄行



富士川文庫

420

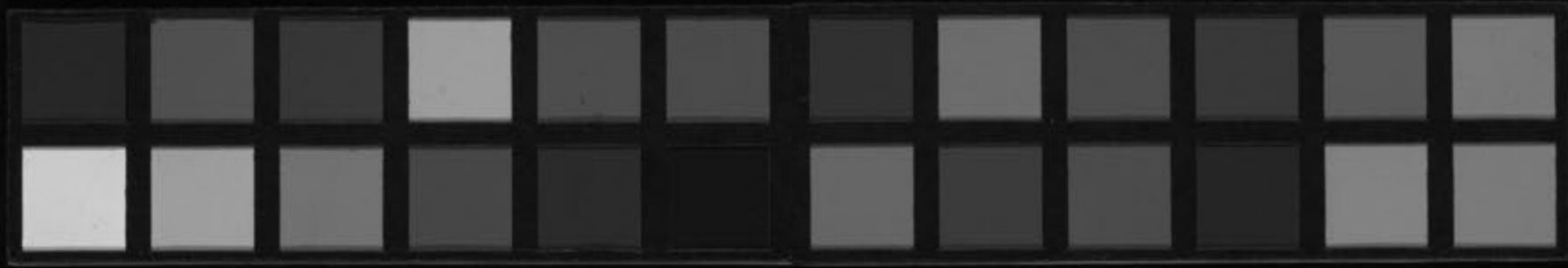
天保八酉年存存吟軍

宣下

天保八酉年存存吟軍

F-78





書後

將軍

宣下

沖轉注

沖兼注

右無法札額書

額之通一書者

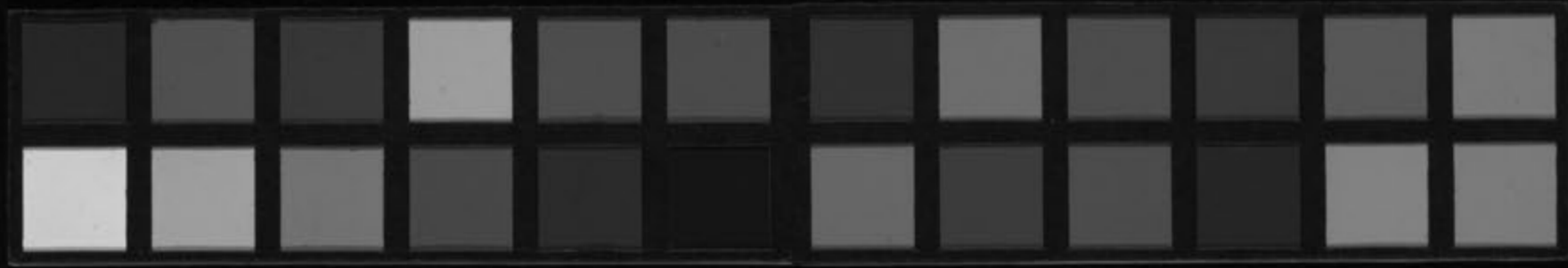
并獻上指同書

何之通此類

和泉宮殿字作

依之書





右無法礼願書印

願之通之書指

并献之指同書

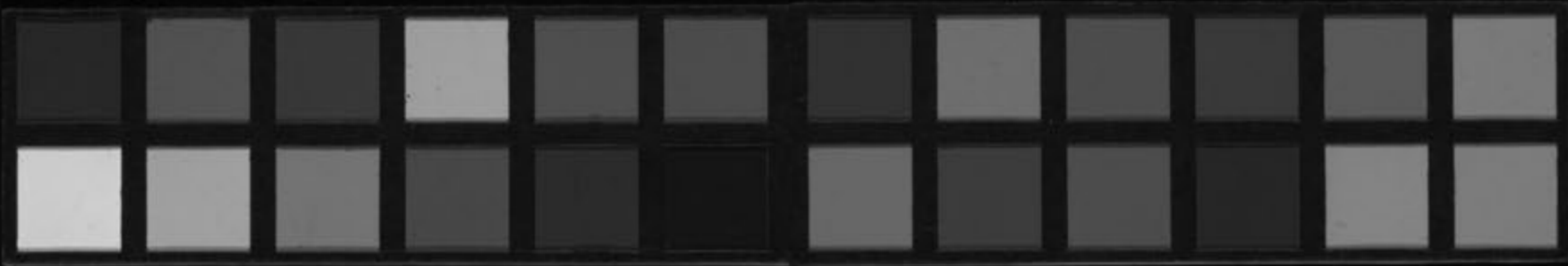
洞之通之期集

和泉宮殿之書

依之書

酉
九月二日





490289

No

No. 4884



山田文庫

450

山田文庫

Handwritten Japanese text in cursive style, including characters like 知, 道, 一, 二, 三, 四, 五, 六, 七, 八, 九, 十, 十一, 十二, 十三, 十四, 十五, 十六, 十七, 十八, 十九, 二十.

