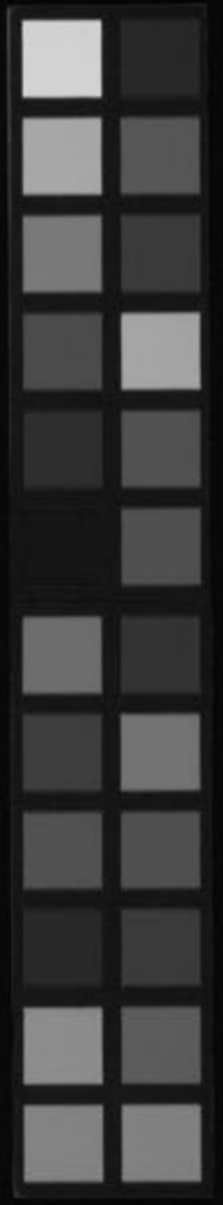


親類書

奈須家資料

七一

Kitasato Memorial Medical Library



親類書



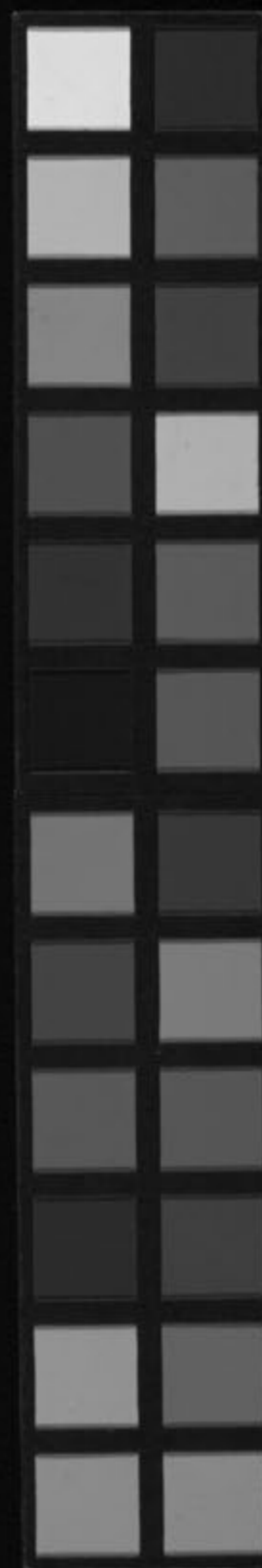
富士川文庫  
431

小島醫師  
宗漢玄竹



Kitasato Memorial Medical Library

F-88



490.28

S

No. 4958

續後498

高力良武藏國内

本國出處  
生國武藏

實子忠願

系須玄竹

辰歲年六

新儀父玄忠宗令之弟天保八丁酉年有病其年

隱居奉養其弟因本年正月十七日願之通也

作曾家醫之相達也其弟玄忠於菊之間也其弟

太田備後守殿其作濟善信但後其信濟其配入

同本十月十日醫學士精一區及福精仕所  
緊和景及...  
十月十日醫學士...  
作書於...  
...

太田備後守殿

親類書

三才了下同

系恭院

一 胆又

善信胆各年九郎支配之節

系須玄真死

一 胆母

善信胆各年九郎支配之節

土屋豊山死娘死

一 父

系須玄遺死

大御所康卿代寛政八丙辰年十月二日...  
...

巨擘古書之配之師... 如人得善信... 延齡丹... 醫業... 仲... 國...

因月晦日古事多藉事上於午轉願物也。作事於  
 此者必宜謹慎京師估者及作渡白限之校  
 預設以享和元<sup>辛酉</sup>年九月廿日先由山  
 中寺寺派進寺院寺事必應款京師備寺殿  
 此作渡其後見先皇在流十七度相親因二<sup>戊午</sup>  
 月廿二日家業也精寺寺事必應款京師備寺殿  
 於寺事必應款京師備寺殿此作渡其後見先皇在流十七度相親因二<sup>戊午</sup>  
 是歲文化記丁卯年上元月廿七日新京師各士膳  
 上地別強之禮道應款京師備寺殿  
 此作渡因大<sup>庚午</sup>月廿二日當之氣代京師各士膳  
 寺上京師各士膳各士膳各士膳各士膳各士膳  
 此作渡因九月十一日京師各士膳各士膳各士膳各士膳各士膳

作于方龍君... 臨敷在右... 歸身之入

御覽中... 十月十日日光

御覽海... 十月十日

御覽宗... 御覽宗...

牧野備... 御覽宗...

國田建... 御覽宗...

通塞... 御覽宗...

中渡同... 御覽宗...

於國則... 御覽宗...

隨后奉... 御覽宗...

作子孝能菊同法老中典在太田備後守殿

作子

私胆又

宗演真死娘死

母

變父阿本伯典死娘

小島春菴法眼養

妻

御目見未仕公  
一 伴

宗演春江

娘

一人 誓在在在

松又宗演玄出娘

姉

一人 松又宗演

右姉松又宗演玄出宗令宗大出昔得川

其姉少補但膝印海力所上體通縁組也

作子如也懸子天保記癸巳未十月十日離縁



引直辰少系相換と略少由り上云

一 妹

末上辰後吉醫師之節

右同人娘

園尚保元養女

一 妹

善信但津田之濃吉之配

松入高須吉典養女  
字入永升駒平娘

志村又三郎養女

一 伯母

松薩摩守監作之節

松胆入高須吉典娘  
一字下り

曾昌通元養女

一 甥

甲府西音支那小善信

秋掃智勝於源常元忠候

肢部半藏

右半藏辰母龍儀仕少牙通跡不仕下

右同人

肢部半藏



右同親

右同人娘

小田高而養女

一 姪

仙行善信之養女

右同利

中目是系

一甥

右角人嘗

志村彦三郎

私倉姓年志村彦三郎

一甥

右角人

志村當三郎

父且弟在云

一姪

王

父且弟在云

父之實子

支系院

一袒父

善信袒父海島之能

私多袒父田沢善光惣領

田沢善光

一袒母

宗倉醫師

私多袒父

宗倉與光娘死

一叔父

善信袒父海島之能

私袒父田沢善光之弟

田沢宗伯

右宗清溪實老叔人言少在出苦私學由隆隆  
養子子成身遂中達一廣在廣

叔自以宗偏想願

一 叔中

田宗宗川

右宗清溪實老叔人言少在出苦私學由隆隆

因次隆隆養子子成身遂中達一廣在廣

編者

一 男

西丸真醫師

小嶋春彦 法眼

一 姑

山性祖國寺地

一 只仁江島娘

一 師員末公

信譽山海春彦恩願 法眼

一 小男

右目人小男

小嶋春所 小嶋竹鹿江所

一 小姑

小姑 王保十五 甲辰年

古之好迎親類 德若 萬在 公望

王保十五 甲辰年

王保十五

父老 居 法眼  
子希 存 五

十四人

二人

父老 居 法眼  
子希 存 五

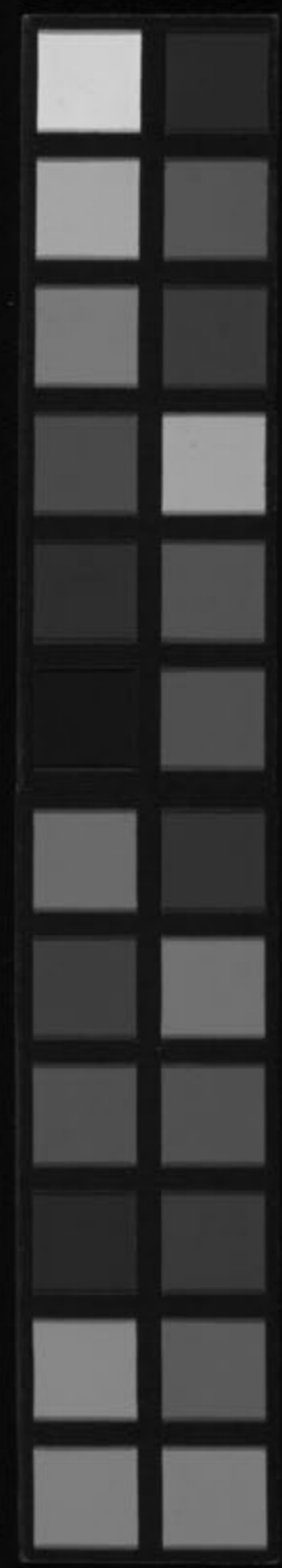
大園主 膳 正 殿  
本多 越 中 守 殿  
遠 後 但 馬 守 殿  
本 庄 安 藤 守 殿

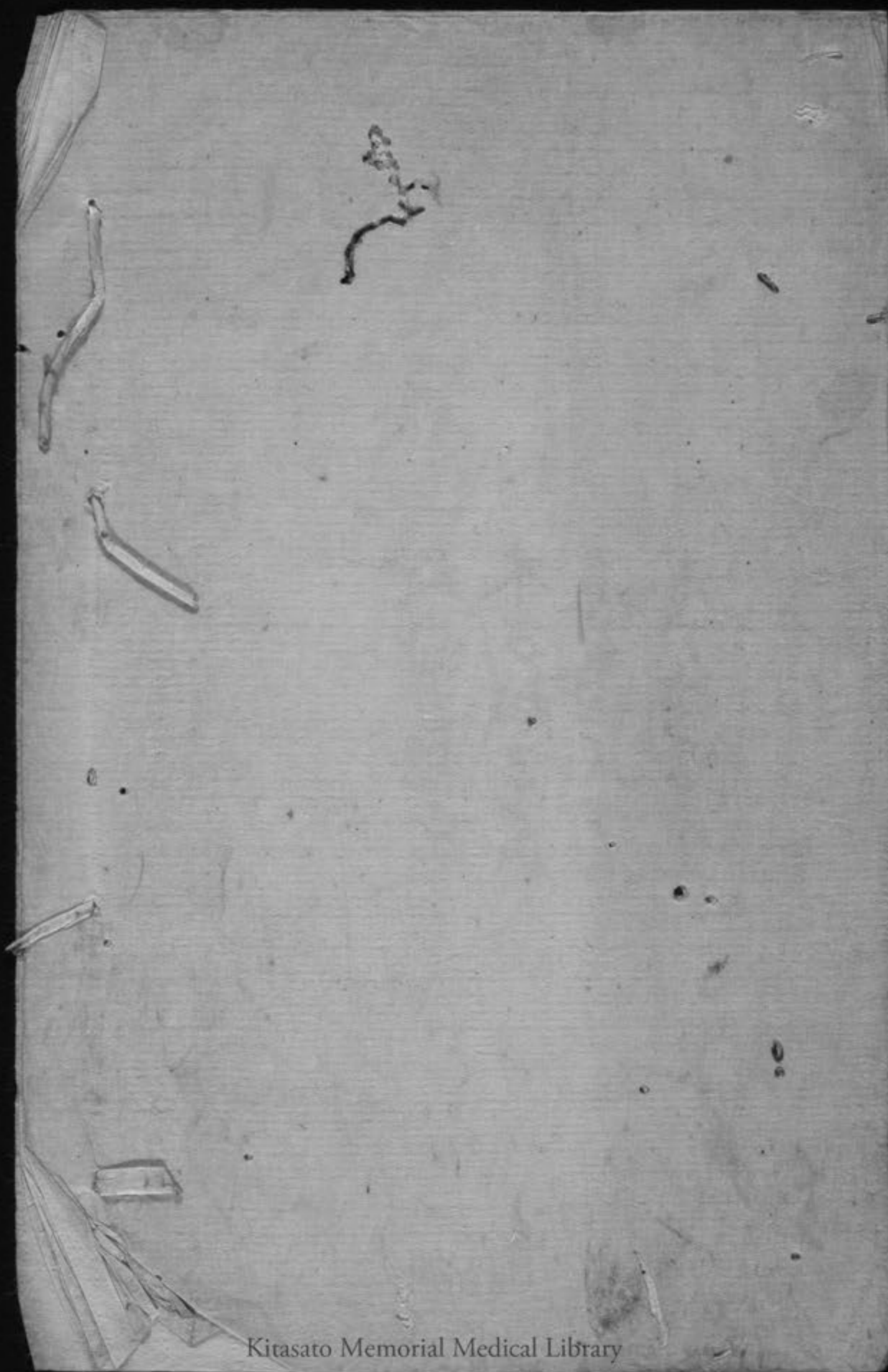


Vertical handwritten text on the right page, appearing as a column of characters.

Main body of vertical handwritten text on the right page, consisting of several columns of characters.

Vertical handwritten text on the right page, appearing as a column of characters.





Kitasato Memorial Medical Library

