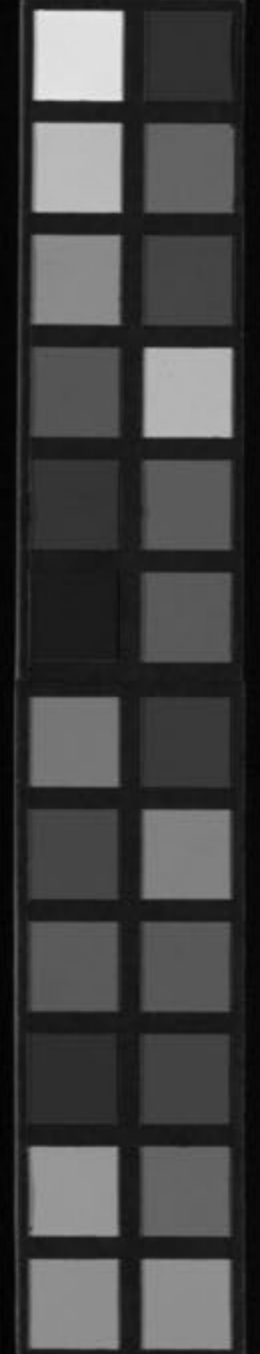
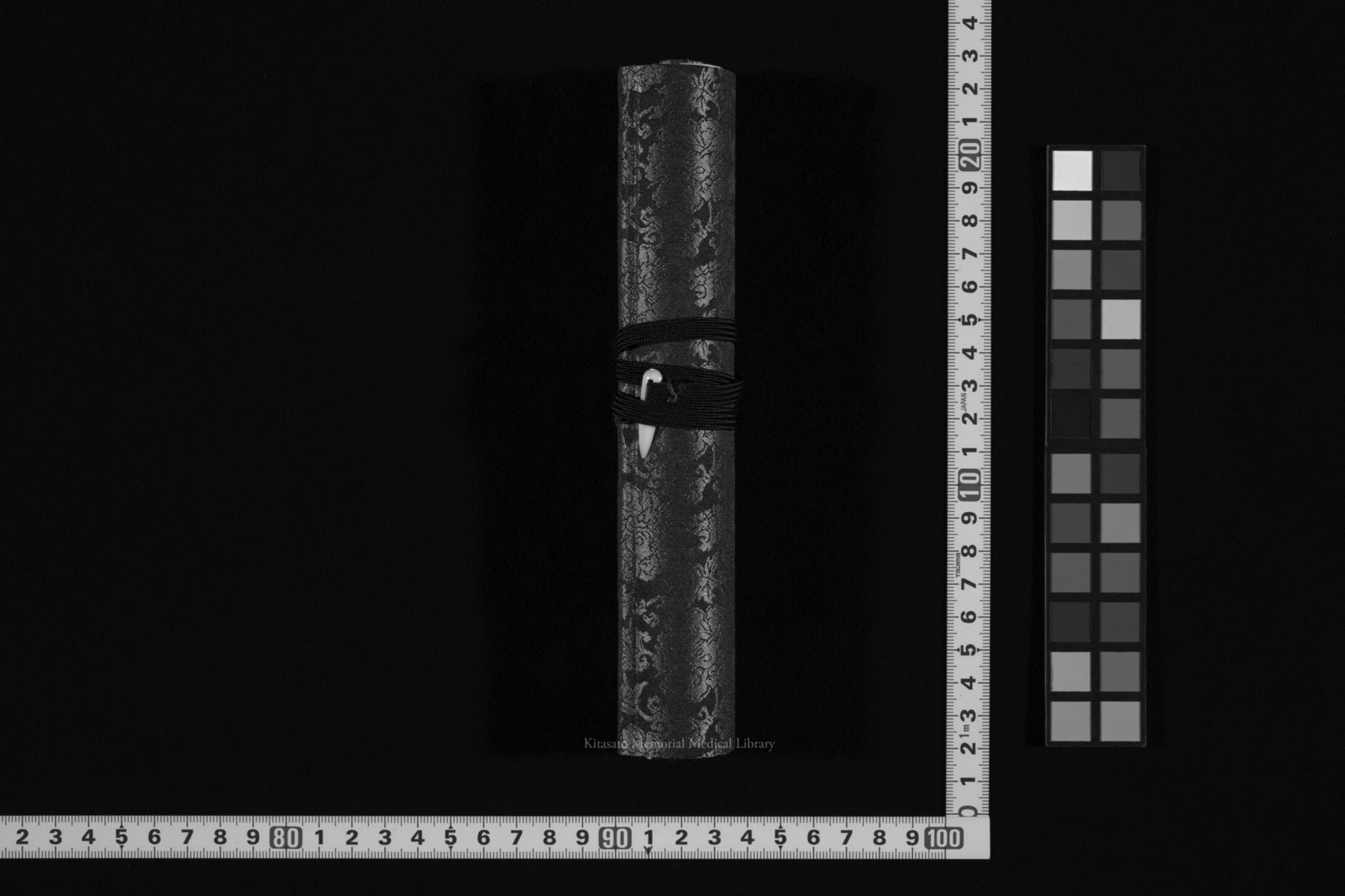
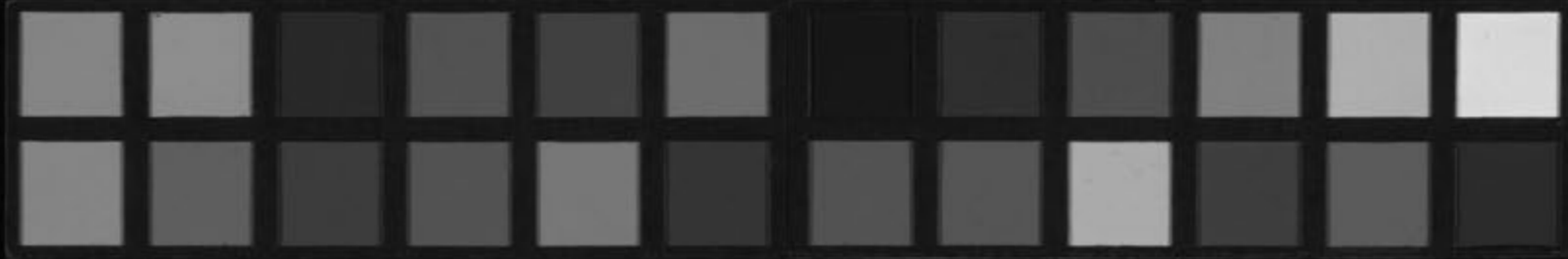


奈須家資料九八  
登城要請狀



Kitasato Memorial Medical Library





佛目見之由序

明十五日

十日卯入御之序

紙納子構

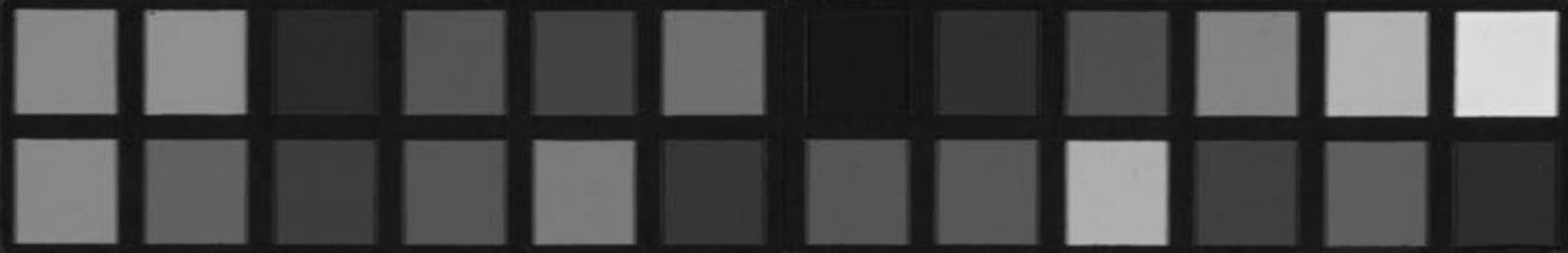
西元延慶元年 漏坊因情

披露 山秀者若乃友大和守  
又月付佐野守



439





十日卯入卯

瓜納子構

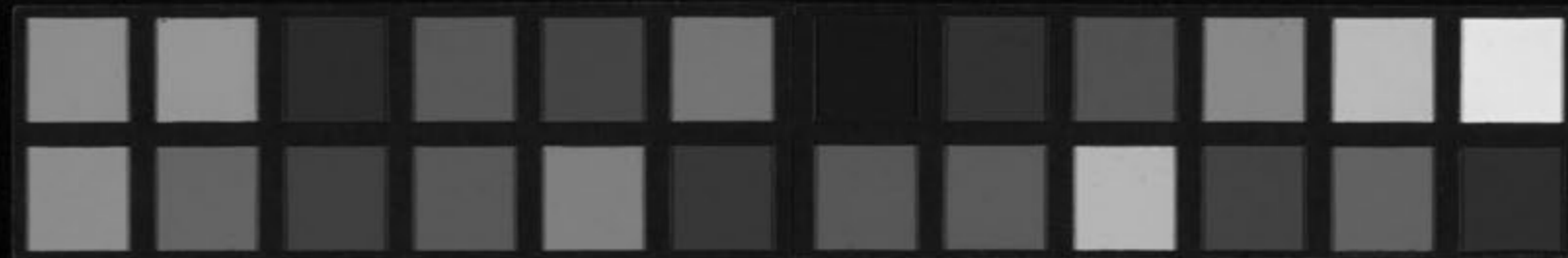
西元廿六歲方渴 酒仿因情

披露 山秀者若因友大和等  
又月付佐野守

明十五日

佛目貝之序





Kitasato Memorial Medical Library

439



十月朔礼入御

瓜畑戸構

披露 山券者古四夜大和宗

三月廿一日付佐野守

西元建大慶方渴 瀬坊因儀

朔十五日

佛目見之由序

有之由序之附

佛城之由序之附

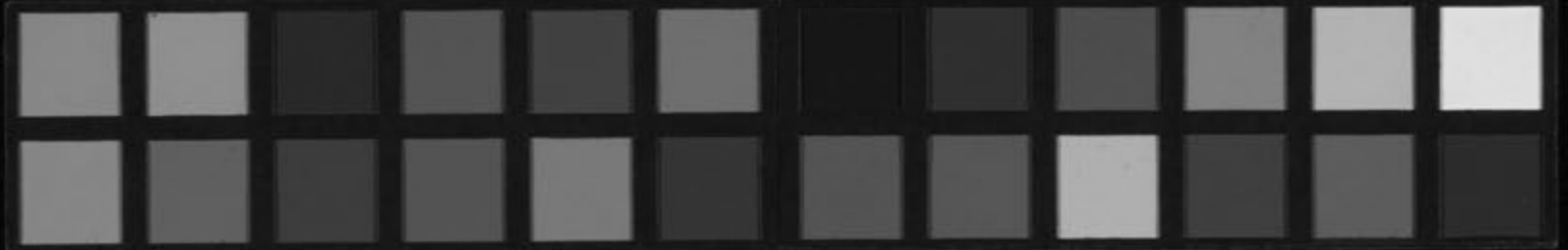
青菅日垢抄津也

井玄部少博

水出羽也

直後





井玄歌少補  
水出羽也  
極後河也

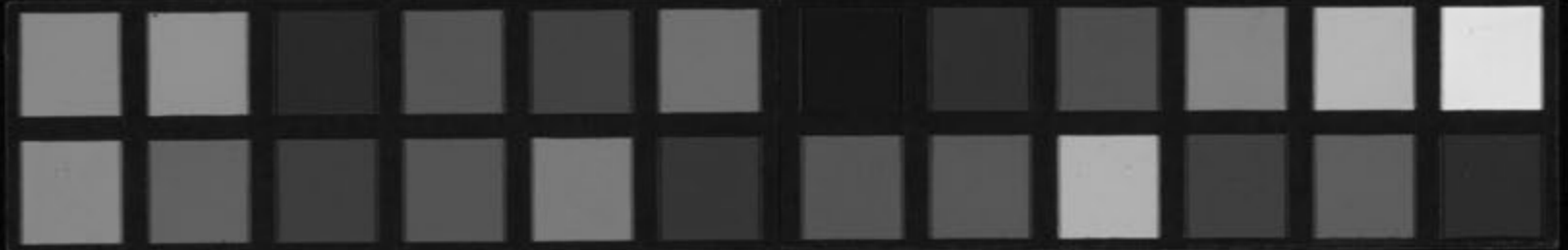
系須玄竹也

日光市門下  
作長部有卷(并)  
山昔 而先有合江  
小苗野  
系須玄竹  
若此下月与乃於小右等  
後而及及下作及可年有牛竹在

御用之役也

明十宣日云时





御用之後

明十四日

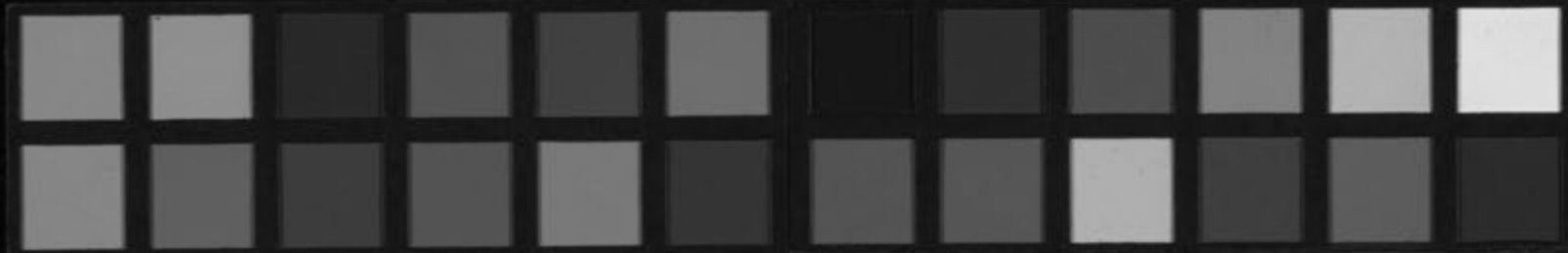
御城下

上

育音





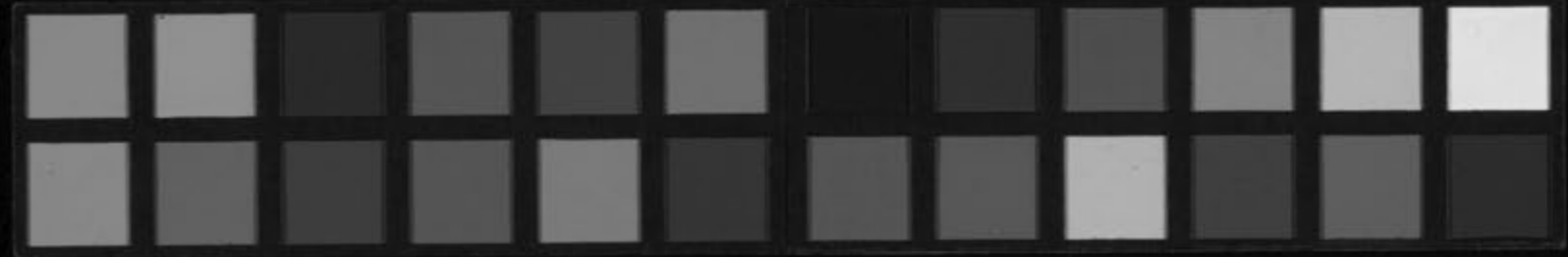


育音種後河

素源玄行也

清用之後也  
明十七日  
四時因氏

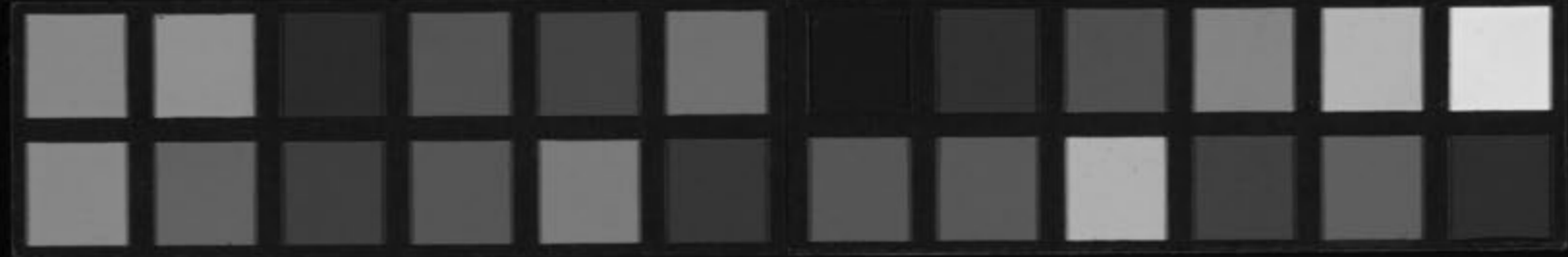




清用之後此若  
 明十七日四時因氏  
 玄竹園道  
 清城此之此在出此  
 着病氣差合此之  
 灸代一之此差出此以上

八月十日  
 森林內臟正  
 林肥後寺  
 小相摸寺  
 坊大和寺  
 增河內寺





念瀆言書

増  
河  
内  
書

