

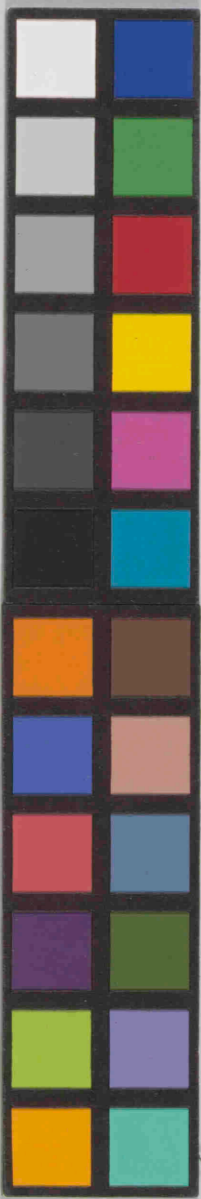
242
1044
1

料理方并下働者
木具職人
糸花職人

元積二百日
并日数相増下共

賃銀書

未十月廿三日
封在山下黄泥高殿山屋



年十二月十六日

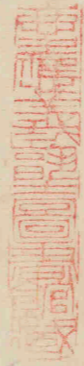
未八月四日 却今日穀三百石

人穀之積少人

内 料理方式人

一日三人 月 浪格 幸 人 穀 少 人 穀 少 人

入 浪 少 中 少 百 九 格 少 人 穀 少 人



中働世話及ノ者也人

ノ浪指式費五百圓目

ノ浪指式費五百圓目

ノ浪指式費五百圓目

ノ浪指式費五百圓目

ノ浪指式費五百圓目

未八日

本具方花方織ノ指式人

道中一日走ノ舟泊ノ事

道中一日走ノ舟泊ノ事

道中一日走ノ舟泊ノ事

ノ浪指式費五百圓目

ノ浪指式費五百圓目

ノ浪指式費五百圓目

料理方格八人

一白土人 舟浪格 五斗 或 七斗

一浪 五格 五貫 五斗 八格 或 五斗

下偏 五者 格 五斗

一四斗人 舟浪 五斗 五斗

一浪 或 格 或 五斗 五斗 或 五斗

合 一浪 五格 八斗 五斗 八格 同

想 一浪 五格 五貫 五斗 五斗

一浪 五格 五斗 五斗 五斗

浪 五斗 五斗

元積

高金武首由推高子之由

汝子也

增日教子

全六百八拾武高子之由

汝子也

未

十月

可料次人隨本

石井源平

