

242		/
228		

發

廣問 御覽 應 御獻 立 御次 第 書

著

御用雷

朝鮮 英來 聘

對 州 表

文化 八 辛 未 年

文化八辛未年

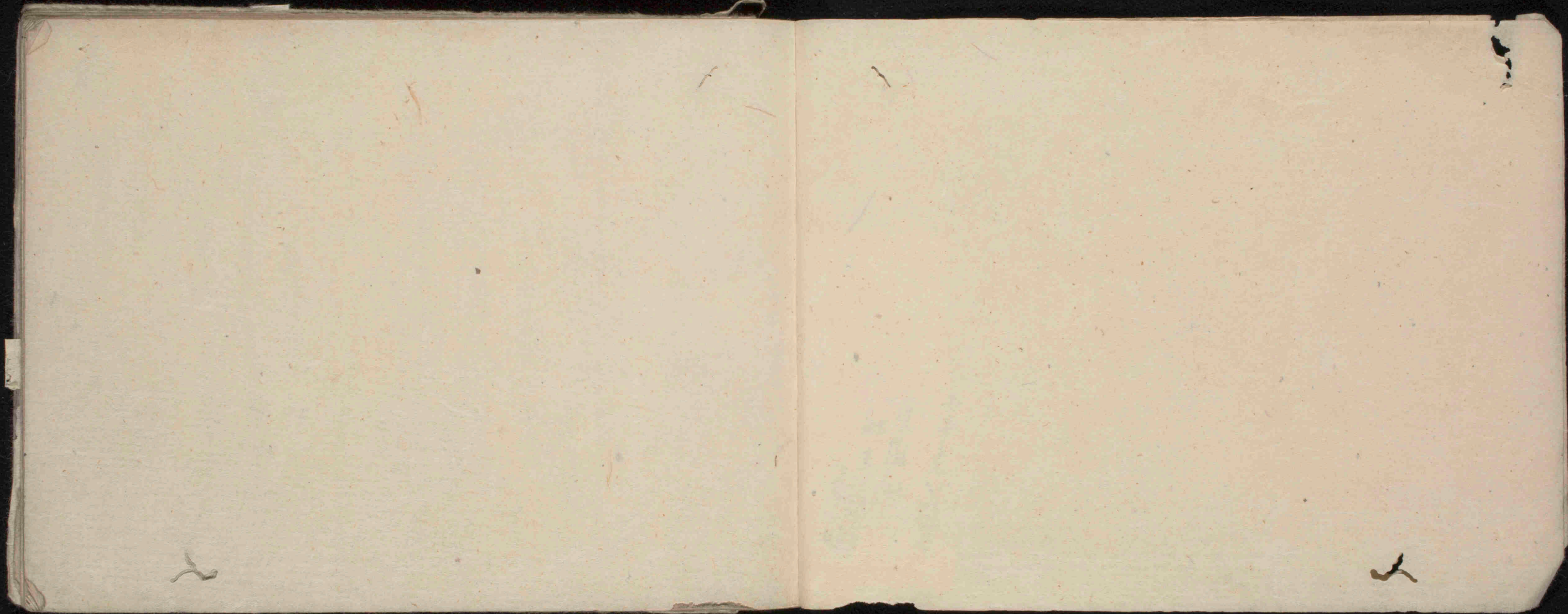
街用為

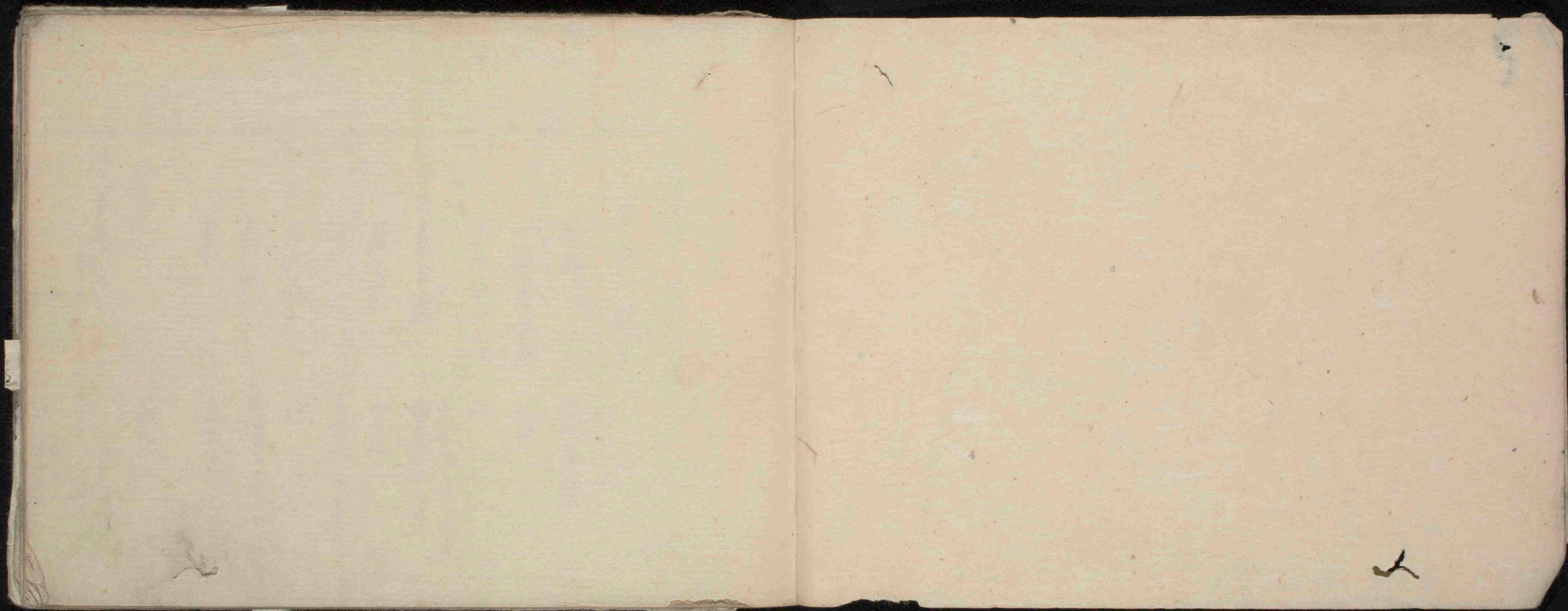
驛馬

辛未

朝井  
縣州  
(香)

228





對... 誰... 誰...

七五三...

...

...

...

...

...

...

...

...

...

...

...

...

...

...

...

...

...

...

...

...

...

...

...

...

...

...

對州於旅館



兩使著 御饗應

七五三獻立

脛部

本地薄盤

小道具下稿類

本地

食次湯次水次

浪

奈良長卷

喜金浪喜浪法  
惣系苑人取

盃古器

令法

押

系苑 卷本地

長柄瓶子加

浪 卷据

菓子

花通言慶系苑飾

茶

看三月純茶卷腰子

兩使落

敷紙

長厨巾

本地三方

本脈

大重古意下痛

大重古意下痛

小角龜足

熊引盛

鷓盛

蒲葶

大重古意下痛

同古意下痛

尺長著

和文盛

飯

耳古著

大重古意下痛

大重古意下痛

小角

香物盛

福目盛

小桶汁

小重古意下痛

小重古意下痛

同古意下痛

多利盛

愛敬盛

汁

串海荒  
大根  
長心毛  
燒之飯

小角龜足

貝盛

小重古意下痛

小重古意下痛

同古意下痛

甄子盛

海月盛

汁

塩雁  
松茸

三

小角龜足

羽盛

同古意下痛

汁

子持野

子持野

小角龜足

榮螺盛

同古意下痛

汁

鯛

小角

船盛

食治浪

三方

杓子浪

湯次浪

三方

水次浪

三方

同古意下痛

吸物小朝

著

三方

同古意下痛

肴取之重乾

三方

手之盛

五使流

全法三組

京良甚

盃古器

系流飾人形 卷卷全角 卷浪全角

下檢古器

三子

五使流

押

切如

箸

系流卷地古器

耳古器

全法系流

浪長柄洗子

卷括

右田形

似大古器

浪加

尺長揚枝

本地海高盛

菓子

枝古器

蝶千鳥

系流松栴桂

外良候

龜足

只人向了龜足

結古器

耳古器

昭上

上々官

三人前

七五三獻立 右同断

服部

本地薄盤

小道具下輪類

本地

食次湯次水次

浪

去通

長柄洗子加

浪

盃古器

全法

菓子

本地海高系流飾

系

卷天月卷卷卷卷

京良甚系

鳴卷

系流鳴卷本地

押

系流 本地古器

右鳴卷押之外去法之方号名流  
友使之通

昭上

上官 三指壹人  
次官 拾九人  
上官 拾九人  
上官 拾九人  
次官 拾九人  
又增 五十人

七五三 獻立 右同新

眼部 本地九角板足

小道具下福類 本地

會次湯次水次 湯

盃七忌 念法 臺地板足

取青 念めりき

菓子 本地板足

菓子 緑之盛

但枝柄外は藤或は紫

吊敷七種

卷之卷味中鳥鹿足

卷之鳥鹿飾耳

菓子

本地平之菓子

右之外は立方木常書同新

好

小童定増

小童 十人  
中官 百甲五人  
百之拾六人前  
百之拾六人  
又増 百五十五人

五々三 獻立

眼部 本地九角板足

椀食次湯次 玉座内米盛地掛付

小道具下福類 本地

盃七忌 浪法 臺地板足

取青 本地板足

菓子 念めりき

菓子 緋之盛 白袴 飾菓子

菓子 卷之鳥鹿 平之菓子

振一

本

大重古器下輪 抄小角龜足

繭滓

汁

半海龍  
以古器  
皮牛房  
長草  
燒草

大重古器下輪

和交

長箸

大重古器下輪 抄小角

香物

小桶

飯

二

小重古器下輪

籟子

小重古器下輪

瓢子盛

小角龜足

貝盛

汁

塩雁  
殼  
椎茸

小重古器下輪

錫盛

小重古器下輪

海月盛

三

小角

羽盛

小角龜足

榮螺盛

汁

小角

船盛

食炊

本地板足

湯炊

本地板足

吸物

小綱

青

抄小角黃蛇

盃土器

本地板足

系前牌

鉤子

同形加

取青

切の  
支ん板  
于名心

本地板足

糸荒  
細字

菓子

厚く切ん  
まんちん

有平糖

本地板足

大平合合

松楊枝

結支ん板

望

下宿

武百人糸

六千人波  
百平人ト古

二汁七菜 献立

膳部

準大本具

梳

信樂焼瀬戸物

合食

右同形

盃

土器

泔子

鉄同鍋

湯炊

春彦塗

奉

贈

名吉  
木々子  
栗々々々  
金中人

汁

つま入  
小盆  
二部  
推子

番物

古布良漬丸  
味噌漬古根

煮物

畑白菜  
切り枝  
セリ

飯

平四

重河之山  
今之乃山  
山椒

中四 汁

糖  
糖子

長四 伊勢海

引白

燒物 小朝

合食

湯

川

同

望

文元七庚午五月晦日  
大正後神勅定所以上書上  
所城神饗在神城之  
方一通但神先規一守史也對君と兼務牙  
神一執之於中一信也其規涉款之內中後  
不使只何之間或行發行一と方也陳之

兩使 御相律或方 御相良應 五人分

七五三御獻立

本膳 本地薄盤通三方本  
高盛唐之松下橋板

大重下橋板 上同 小角板  
熊引盛 蛸盛 蒲澤 龜足 銀三

右同 本古松下輪板

海月盛 飯 手塩 箸

右同 上同 小角板 小桶

香之物 福目

クニケ  
上月共白濱札  
古而海月  
和也盤の  
而すも形  
住居者所  
古而の石  
下物之色  
下と松

第...  
分...  
列...  
第...  
二...

二

小室去下痛板

較足

上月 卷腸

汁

同室下痛板  
かきす  
かきす  
かきす  
かきす  
かきす

下痛板

貝盛

右月

籾子

上月

于點盛

右月

汁

かきす  
かきす  
かきす  
かきす  
かきす

三

小角板

羽盛

尾將塩多

右月

汁

大粥

筒切

同室下痛板  
栄螺 塩多

右月

船盛

塩多

右月

汁

鯛  
七切

与川丸

本地之方

格盛 塩多

若形

塩多

鯛 塩多

長巻

小豆 塩多

南窓黄

福子

左白方 串巻

酢味噌

浪起付

与川丸

本地之方

丸巻唐唐 串巻 塩多

松箱

志貝 塩多

山の芋

右白串血痛板

焼鳥 塩多

盛合

大白小皿下痛板

昆布巻 塩多

三平漬 塩多

小字古志下煨枝

藪足

上月

卷腸

汁

下煨枝

貝盛

梅豆

同古志下煨枝

汁  
古志下煨枝  
皮手房  
大下人  
中下人

右月

籟子

上月

于鮎盛

右月

汁

塩度  
古志下煨枝  
古志下煨枝  
古志下煨枝

三

小角枝

羽盛

尾羽塩子

右月

汁

大鮎  
筒切

同古志下煨枝

菜螺 龜豆

右月

船盛

露子

右月

汁

鯛  
七切

古川免

本地三方

梅豆 魚卵

魚卵

長巻子  
小豆房

豆人志

みりこみ

南濱黄

鯛尾身

塩度

福ふり

古志下煨枝

酢味噌

古白古下煨枝

古川免

本地三方

丸第唐唐字和豆古志下煨枝

松箱

古志下煨枝

古志下煨枝

古白中血下煨枝

盛合

焼鳥

古志下煨枝

古白小血下煨枝

昆布巻

古志下煨枝

小箱之於

二月廿九日  
古田一丁  
多々  
湯と相移  
之

湯次根 本地之方居

食洋根 右同

益 本地之方

下持

加 沌子 合紙包

同 同新

吸物 粥 著

吸物 粥 著

吸物 粥 著

加 沌子 合紙包

同 同新

奈良基

揮 丸青

加 沌子 右同

湯次根 三方居

折

一 老人 丸燒 糸

一 小板 糸

一 合 糸

一 合 糸

一 柚 糸

一 外良 糸

古田一丁  
多々  
湯と相移  
之

去月... 古... 多... 取... 有... 湯... 之...

湯次根 本地之方居

食洋根 右同形

蓋 喜 本地之方

下控... 同形

加 沌子 合紙包系裝飾

同古... 同形

吸物 射 著卷

吸物 卯... 著卷

吸物 卯... 著卷

加 沌子 合紙包系裝飾

同形

奈良卷

本... 折...

加 沌子 右同形

湯次根 三方居

折三人合

一 老人... 喜合

一 小板... 喜合

一 合... 喜合

一 柚... 喜合

一 外良... 喜合

三木盛

去月... 古... 多... 取... 有... 湯... 之...

左ノヨリ  
成子ノ  
抄

左ノヨリ  
成子ノ  
抄

二日生之物

一 厨子盛 後の口小盛

上盛 加

一 唐手盛 法格板

上盛

二日生之物

一 塩引盛 加

一 丈人切盛 上盛

六角盛

上盛

一 水引盛 小貝合盛

少盛

上盛

沌子

右同封

肉 湯

加

枚縁高之方居 糸筑梅椿

菓子 九種 はんちゆう

柏ふり

春き

はんちゆう

春き

はんちゆう

春き

はんちゆう

春き

上々宿 式人前 素 美婿 坂合之方

七五三

奉服

本地唐通本地之方

大重生衣下袴

上同

小角板

徳川盛

蛸盛

蒲津

右同

本生衣下袴

手盛

海月盛

飯

箸盛

右同

上同

小角板

唐手物

福同

小桶 柳

上々宿 式人前 奉服 徳川盛 海月盛 飯 箸盛

二

小童古志下輪板

上同

敷足

卷腸

同古志下輪板

汁

今  
むき  
皮半房  
大  
やま

下輪板

目盛

龜足

右同

瓢子

青

下輪板

右同

汁

塩  
志  
大  
人

三

小角板

羽盛

尾羽板鳥

右同

汁

大  
新  
筒切

同古志下輪板

葉螺

龜足

右同

船盛

龜足

右同

汁

鯛  
骨切

上同

本地三芳

松板

和長板

和長板

差味

和長板

和長板

和長板

和長板

和長板

南産葉

和長板

古白板

和長板

和長板

和長板

和長板

本地三芳

丸茶香

板箱

未貝

山の字

和長板

大白中板

焼鳥

盛

和長板

大白小下輪板

昆布

和長板

青丸小籠  
去而漏掛  
右教者同以

湯以根 本地三方庄

食坪口 右同封

盃 古意 本地三方

下控古意 右同封

△泔子 合紙包糸裝飾

加 同新

△吸物 麩 箸臺

同古意下端款

△吸物 卵煮り 同

△吸物 小籠籠籠 同

高良茶 湯

重古意 細付

本地三方

△押 水青 加古意

枚保高三方形 糸籠籠籠

菓子 丸種 大籠籠籠

粘り粉 王籠籠籠

まんぢう 加古意

有平 茶籠籠籠

大せんべい 扇籠籠籠 楊枝

重古意 口籠籠籠 二方籠籠

枝の羹 籠籠籠籠

上房 軍官

三人前 **共坊** 共坊 **共坊**  
四人歳、三十歳人

上等肉丸  
本面肉丸  
代肉丸  
五皮肉丸  
用肉丸  
脚肉丸  
下肉丸

七五三  
本膳  
本地九角板足方盛  
磨六角小道具方盛  
上等  
踏盛  
蒲泽  
小角板  
龜足

右同  
和交 鯛  
飯  
箸盛

右同  
番物  
福目  
小桶 柳不

二

上等肉丸  
本面肉丸  
代肉丸  
五皮肉丸  
用肉丸  
脚肉丸  
下肉丸  
小角板  
上等  
卷鯛  
汁  
同去忌下盛板  
大角  
皮身角  
むき子  
しん子

下盛板  
貝盛  
龜足  
汁  
大刺  
筒切

右同  
藕子  
湯  
汁  
大刺  
筒切

三

小角板  
羽盛  
尾羽板  
汁  
大刺  
筒切

右同  
菜螺  
龜足

右同  
和盛  
湯  
汁  
大刺  
筒切

湯  
湯  
釜居

食鉢  
同釘

右同  
吸物  
鯛

吸物  
和菜  
品川

吸物  
本面肉丸  
しん子

上等肉丸  
本面肉丸  
代肉丸  
五皮肉丸  
用肉丸  
脚肉丸  
下肉丸

上等肉丸  
本面肉丸  
代肉丸  
五皮肉丸  
用肉丸  
脚肉丸  
下肉丸

予...  
本...  
...  
...

古良基

...

押 ...

...

加 ...

...

...

...

...

...

...

...

...

...

...

...

...

...

...

次官

...

...

...

...

...

...

...

...

...

...

...

...

...

...

...

...

...

...

...

...

...

...

...

...

...

...

...

...



松皮紙

芳原

改

南天

然色

古下楊枝

昆布巻

河

石

石

石

石

汁

石

石

小

石

中

石

盛

石

石

常

石

石

一

吸

石

石

一

石

石

石

石

石

石

石

石

石

石

古くは海軍大臣  
佐々木 武蔵



御玄園前腰掛之内

中官

本地大斤木

大皮人巾

下官

切強飯

前古所稱神樂之因日書言旅館歌之  
延享度夏六月 宝曆友春二月 文化度封長  
吉着友友足夏一可藏儀之定冠歌之下女替之亦有  
但素教密賦十宝曆友之因以 賦之延享見合

兩使 歸國 与官

御饗應

三汁十五菜獻之

本 膳部本地薄盤 梳器瀬戸物

四下膳

膳

細象 粟 生薑 防風 金料

中下膳

鞘

車輓 袋多棧

汁

摘入 皮煎子 新牙房 粒推草 牙字電

番物

唳瀆瀆草

尺長箸

耳土器

黄物

鴨

志人著 方人鼓 松茸

蒲津

飯

御饗應  
延享度夏六月  
宝曆友春二月  
文化度封長  
吉着友友足夏  
一可藏儀之定  
冠歌之下女替  
之亦有但素教  
密賦十宝曆友  
之因以 賦之  
延享見合

御玄園前腰掛之内

中官

本地大斤木

大皮人ち

下官

切強飯

前出所... 享度夏六月... 宝曆友春二月... 文化度... 兼教... 宝曆友... 田... 秋... 延享見...

使

帰國

御饗應

三汁十五菜 獻之

本 膳部 本地薄盤

梳器 瀬戸物

四下膳

鯛

繪

細炙

中四膳

鯛

車輦

汁

挿入

皮煎子

新牙房

粒推草

芽守燈

生薑

防冷

金掛

鯛巻漬

蓼子漬

奈良漬凡

守口大根

番物

味噌漬

刀豆

粕漬

尺長箸

耳土器

呼

煮物

鴨

志人魚

方之鼓

松茸

中四下膳

蒲津

飯

對品於務館

兩使

上之官

歸國津總應

押契

六人方

三汁十五菜

献立

昭部

本地唐盤

梳每四格類

上濠月瀬之物

小道具下備類 本地

食次湯次紙 浪

盃古忌

合法 卷在地方

取青

卷在地方

菓子

編子盛

茶

卷在地方



奉

籍

翹荷仔  
中只下  
合人

籍

翹荷仔  
中只下  
合人

汁

竹只搗入  
根芋  
粗推  
貝刺菜

小角  
香粉

高良使  
花丸  
守口根  
塩山料

只長箸  
耳古器

黃粉

鴨  
津海龍  
赤粉

中只下  
蒲淨

飯

乙

松箱

重  
松箱  
松箱  
山採

小角

小箱  
松箱

汁

翹荷仔  
柚

切燒

鮑魚  
鮑魚  
鮑魚

三

松箱

香味

改委  
南天

鯉子  
南天  
南天

松箱

楮口  
香酒

汁

子菜  
四半

松箱

鴨  
松箱

向誌

燒物  
松箱

三

引

松箱  
小只  
松箱

鹽

燒物  
松箱

三

松箱

躬  
明  
系

首末尻

蛇膈黃

之方

中四下痛

合轅

之方

平四下痛

黃

黃 轅 招

之方

浪

食次

之方

湯次

之方

水次

之方

食

之方

系花鏡

沈子

之方

加

香

加 香

之方

及物

車 及物

之方

大

青

一 青

之方

大

日

之方

小

日

之方

松細子  
尾  
中  
葉  
葉  
葉  
葉  
葉  
葉

尺長  
松揚枝

葉

後

中只下

配葉

大根  
柳

尺長

浮

三

中  
破糖

耳

上  
出

口

五  
葉

五

三

獻

服

本

梳

本

食

湯

盃

限

取

本

長

令

葉

繩

葉

本



魚花  
泥子

口  
加

取青

加  
干鏡

吸物

相宜の  
さき

青一燕晴

建業子  
の

口一花多小莫元

湯

湯

板豆

口  
水

板豆

松籬子

菓子

和ら久  
海人ちり  
ふり  
あき  
あき

系

小亭

中店

百三拾六人前

足増

碧谷百零八

三汁九葉

又増  
ノ百五拾五人

獻立

膳部

本地九角板足

梳

信樂焼瀬戸物

食取

有

湯

湯

堂

古堂

泥子

間端

菓子

縁高座

茶

東堂法華車茶

卒

繪

朝唐紙  
あしきん  
あしきん  
あしきん  
あしきん  
あしきん

汁

竹筒  
あしきん  
あしきん  
あしきん

香物

草履漬  
あしきん

煮物

あしきん  
あしきん  
あしきん

飯

二

中魚  
切焼

あしきん  
あしきん

猪口

あしきん  
あしきん

汁

あしきん

中魚

伊勢海老  
あしきん

三

豆

あしきん  
あしきん  
あしきん  
あしきん

猪口酒

汁

あしきん

中魚  
子巻物

引

大豆  
焼物

あしきん  
あしきん

食次

豆

大豆

滝子

同端

吸物 松茸いり  
とろろ汁

肴 中區  
一葉のこ地

湯次

格縁高

菓子

下宿 貳百人前

六百人前

一百に拾下丸

二汁七菜

獻立

膳部

漬大木具

梳

信樂焼瀬戸物

食次

右同

盃

土器

桃子

間鍋

湯次

春慶塗

奉

糴

白米大根  
白米大根  
白米大根  
白米大根

汁

ついで入  
十人本去拵  
法々々

香物

香下屋瓦  
三葉唐土拵

菓物

小鴨  
少揚子  
福三白拵

飯

吸物 松葉いり  
とろろ汁

肴 中庄  
一葉のこ地

湯次

格縁  
首

了かん  
んちん  
平  
風  
与んふ

下宿 貳百人前

六十人前  
一百に拾人下九

二汁七菜

獻立

膳部 漬大木具

梳 信樂焼瀬戸物

食次 右同

盃 土器

菓子 間鍋

湯次 春慶塗

奉

糴

白髪大根  
白髪  
久多南

汁

了かん  
十人本去指  
法  
法

香物 左下段用  
三平唐大指

菓物

小鴨  
少揚  
福三白指  
飯

中皿

切干き

鰯之身

切干き

大徳口

鰯

車急い

汁

鰯

平皿物 さんふ

くま川

焼物

ほろろ

本具八寸

食次

壺

大徳

同端

湯次

己上



五音

本之...  
...  
...

湯

湯  
湯  
湯

湯

湯  
湯  
湯

湯

湯

湯

湯  
湯

湯

湯

加

一、正使...  
二、上使...  
三、副使...

右出...  
二款三款...

吸物

初吸物...  
著附

以...  
...

加

一、上使...  
二、副使...  
三、副使...

吸物

二度...  
著附

以...  
...

折

折

折

折

折折折折折折

折  
折  
折

二星  
三星

正使

副使

右西...  
...

正使

副使



檣欄之間

上之居之人

七五三

車

二

口

五

本二  
中三

湯

湯

湯

不出

食

四

於

本三  
云方

吸

本二  
世

加 酌

衣  
二款

吸

初  
世

加 酌

吸物

湯、吸物、川、若附

高良麩

色、下、川、若

押

高良麩、角、拵、右、方、川、若

加 酌

川、若

押

川

高良麩

川

吸物

川

控、急、戴、川

川、若

湯

若

川、若

之

之

本

右、川、若

緑、高、良、子

高良麩

色、下、川、若

川、若

高良麩

川

高良麩

川

製述店

良醫

上判事

書記

次上判事

押物判事

醫員

寫字官

畫員

軍官

七五三

本

二

三

湯

濟

湯

滓

吸物

呂吉忌 延牙

下控吉忌

長物

加

吸物

初吸物 口唇

加酌

吸物：後吸物（白粉）

茶良産

揮

加酌

川流

揮

茶良産

吸物

下持（？）

湯

水

二

二

本

緑高菓子

茶 産 水

茶統

緑高

以上

决后

小童

服汝三汁十一菜

本

二

三

四目

五目

汗

盖置

本汁盛器

汗

五目

本汁盛器

汗

五目

本汁盛器

汗

五目

青三種經月

著云々

汗子

汗子

吸物

五目一門器

五目一門器

下控云々云々

望雲川

湯

水

二川

二川

葉葉子 中橋川

葉

葉葉子 川

葉葉子 川

後葉子

葉葉子

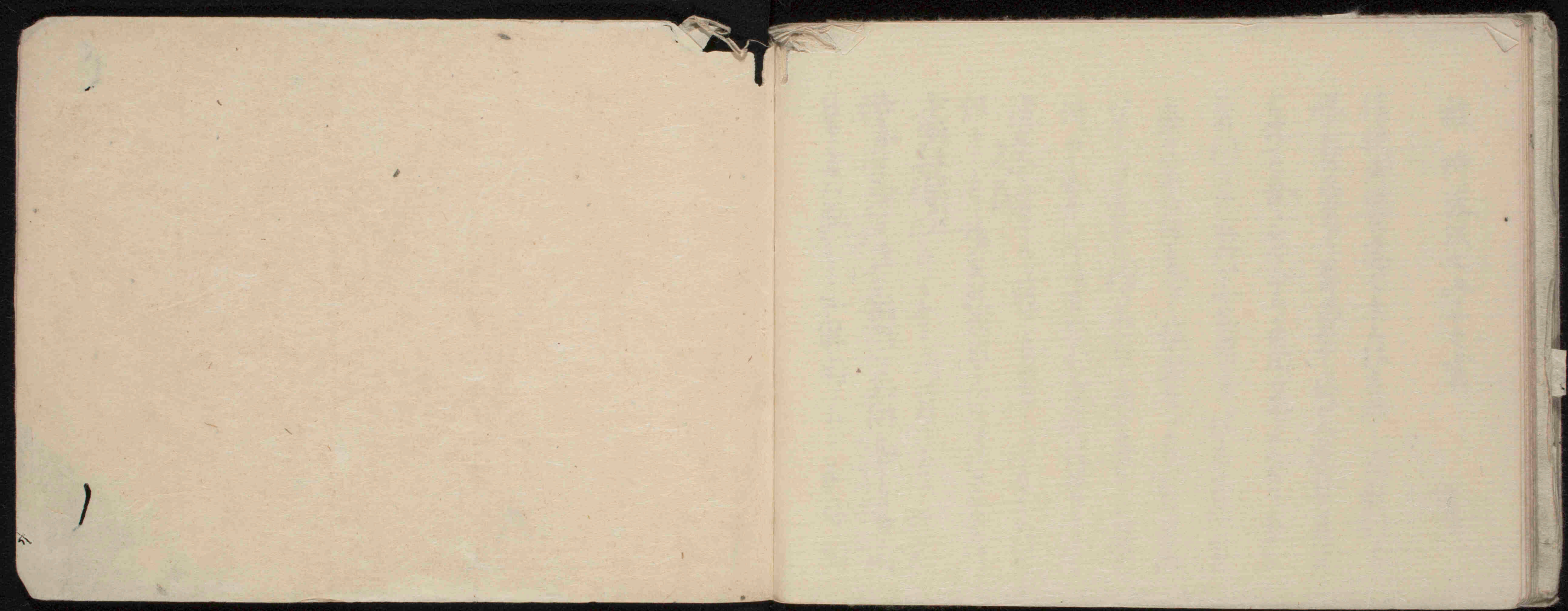
葉葉子 川

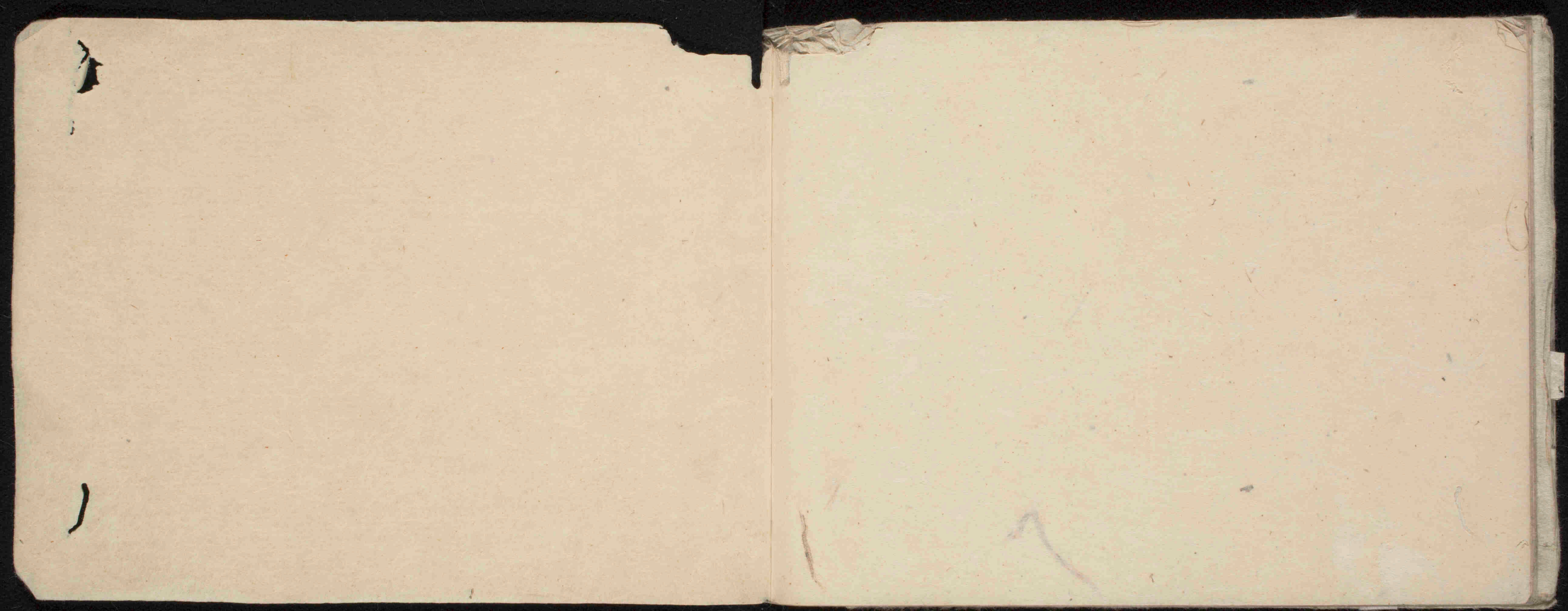
葉葉子 川

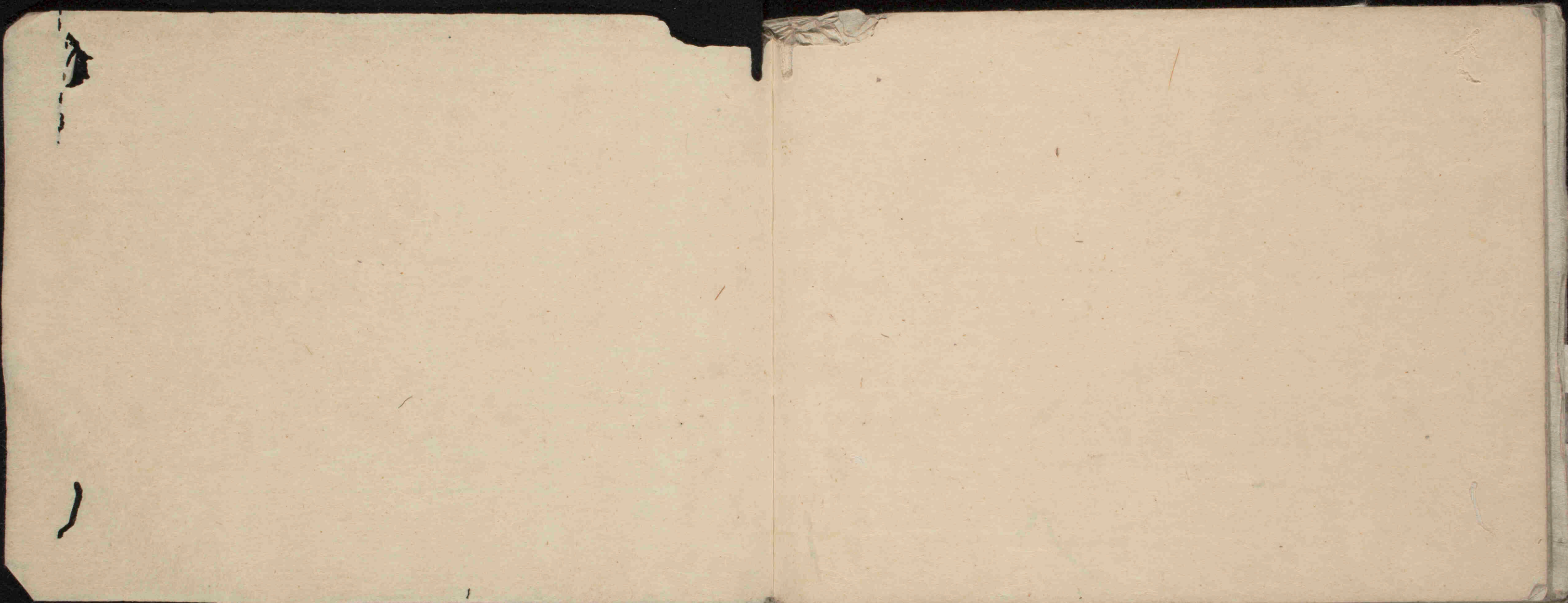
好上

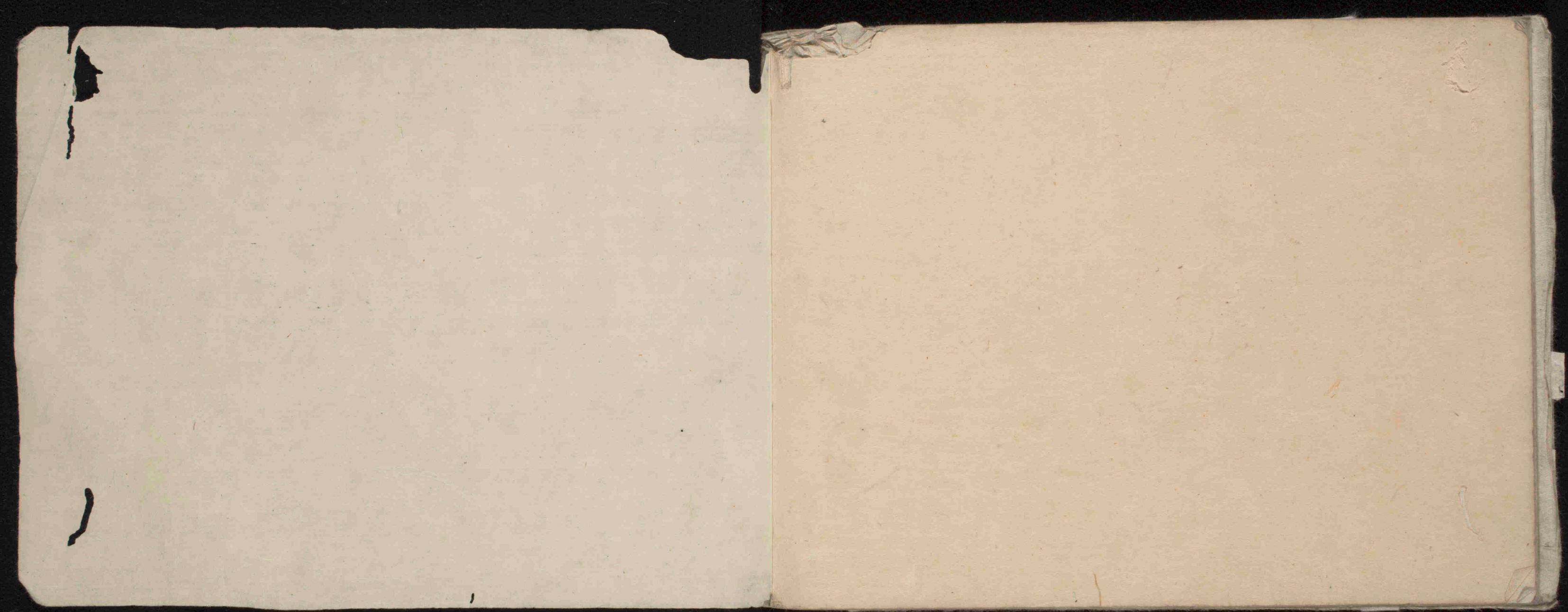












石井辰三郎