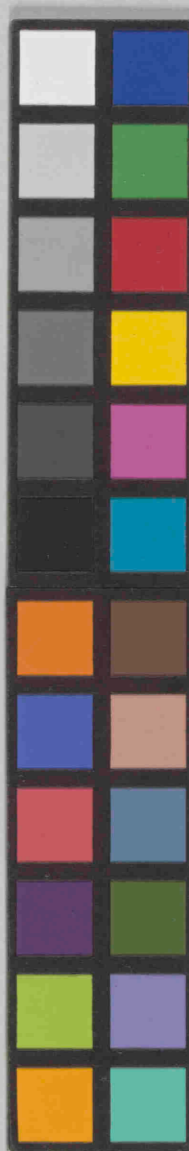


242
747
1

上巻
次巻
小童
拾壹人増方積書

文化七庚午年



出池在角反足

● 七二二

七二一 奇括反足 七二二

● 吸在角 七二一 七二二 七二三 七二四

● 出在角反足 七二一 七二二 七二三 七二四

● 出在角 七二一 七二二 七二三 七二四

出在角

● 出在角 七二一 七二二 七二三 七二四

● 出在角 七二一 七二二 七二三 七二四

● 出在角 七二一 七二二 七二三 七二四

● 出在角 七二一 七二二 七二三 七二四

● 出在角 七二一 七二二 七二三 七二四

● 出在角 七二一 七二二 七二三 七二四

● 出在角 七二一 七二二 七二三 七二四

山内卷

一

一

一

浪岩

卷

是也山卷... 浪岩... 卷

山内卷

一

一

一

一

一

一

一

一

一

一

一

一

一

一

一

一

一

一

一

一

一

一

一

一

一

一

一

一

一

一

一 少痛 去 一 移步 折去
 一 貝聖痛 月 一 痛 少痛
 一 去 痛 自 放 月 一 痛 移步
 一 去 痛 月 一 去 八 一 移步 移步
 一 移步 移步 移步 移步
 一 移步 移步 移步 移步

一 移步 移步 移步

一 根 移步 移步

一 移步

一 移步 移步 移步 移步
 一 移步 移步 移步 移步
 一 移步 移步 移步 移步

一 古之志 之志 一 少之志 少之志
 一 同之志 早之志 一 今之志 今之志
 一 古之志 古之志 一 耳之志 耳之志
 一 恨之如 恨之如

答

其 一 少之志 人 之 志 也 也
 一 古之志 古之志 一 今之志 今之志
 一 少之志 少之志 一 耳之志 耳之志

晴窓に紅梅の影を
見たり

浪曲の餘韻を
思ふ

廿九

星斗の空に人
の影を
見たり

海客の口を
紅梅の影を
見たり

山嵐の
思ふ

二月廿九日

赤花の影を
見たり

山嵐の
思ふ

廿九

ひさしとよき長あそび人ほほ
ちちと腹かふまふあそびは
いそがし

・ 草の志松 七女 一介 草 松

・ 川梅 七女 一介 草 松

・ 川梅 七女 一介 草 松

ノ

・ 江あそびあそび

草

まふとよき長あそび人ほほ
ちちと腹かふまふあそびは
いそがし

・ 草の志松 七女 一介 草 松

一 道子思德 只心 一 念成 少在

一 江成 少在

一 念成 少在

一

一 青靴多紅沙用

一 根吉

一 答

一 是年 上官 官 於 合 七 人 少 少 始
少 少 之 應 終 之 用 之 年 少 少 始

終引 指八便一 鄒 百履後

一 一 指 少及一 義利 指便

一 一 一 一 一 一 一 一

一 一 一 一 一 一 一 一

一 一 一 一 一 一 一 一

一 一 一 一 一 一 一 一

一 一 一 一 一 一 一 一

一 一 一 一 一 一 一 一

一 一 一 一 一 一 一 一

一 一 一 一 一 一 一 一

一 一 一 一 一 一 一 一

根百... 九十八

本...

是... 江...

多利... 只... 只...

多... 八... 只...

海月... 只... 只...

早... 只... 只...

后... 只... 只...

小... 只... 只...

中... 只... 只...

柳... 只... 只...

翰物之物於此入用其終

一 汴石積其久者必如石

字

是書上卷以官於在也人所皆知也
朕於之也明也知也吾也知也

一 亦與今人

一 亦

一 佳字

一 羅

一 柳

一 柳

一 善

一 羅

一 柳

一 羅

一 亦

一 羅

一 柳

一 羅

一 亦

一 羅

一 柳

一 羅

一 亦

一 羅

一 柳

一 羅

一 亦

一 羅

一 柳

一 羅

一 亦

一 羅

一 大雁子 十卷 一 鼓 十

一 五子猪 十卷 一 鼓 十

一 猪

一 猪 十卷 一 鼓 十

上官 上官 上官 上官 上官 上官 上官 上官 上官 上官

一 浪 十卷 一 鼓 十

一 浪

一 五子猪 十卷 一 鼓 十

一 猪

一 猪 十卷 一 鼓 十

一 猪

一 五子猪 十卷 一 鼓 十

一 猪

一 猪 十卷 一 鼓 十

一 猪

一 五音板足 七膳 一 五音板蓋 七ワ

一 五音板足 七膳 一 口リ梅 七ワ

一 菊子丸角 七膳 一 右之り梅 二ノ人

一 通木具 七膳 一 小之り梅 四十八

一 縁子 口の板付 七ワ 一 具之り梅 七ワ

一 右之り梅 甲申 一 急之り梅 赤 七ノ板

一 右之り梅 七ワ 一 口之り梅 六十三

一 右之り梅 四十八 一 白之り梅 十八膳

一 右之り梅 小角付 七ワ 一 白之り梅 一人膳

一 菊子丸角 七膳 一 右之り梅 中ノ膳子 七ワ

一 菊子丸角 七膳 一 右之り梅

一 蕭坪小板

半枚

一 上定人本

四十八

一 寧方石
考板

半八

一 鳴石石

四十八

上定人本

油香 白信史 湯江振

抄板

上定人本

一 馬地九角
半三

六組

一 以我九角

拾六脂

一 草子九角

六脂

一 上定人本

六脂

一 馬地通本具

六脂

一 馬地通本具

拾六板

上定人本

一 杉板子
一 杉板子
一 杉板子
一 杉板子
一 杉板子

杉板子

一 杉板子
一 杉板子
一 杉板子
一 杉板子
一 杉板子

一 杉板子
一 杉板子
一 杉板子
一 杉板子
一 杉板子

一 杉板子
一 杉板子
一 杉板子
一 杉板子
一 杉板子

一 杉板子
一 杉板子
一 杉板子
一 杉板子
一 杉板子

一 杉板子
一 杉板子
一 杉板子
一 杉板子
一 杉板子

一 杉板子
一 杉板子
一 杉板子
一 杉板子
一 杉板子

一 杉板子
一 杉板子
一 杉板子
一 杉板子
一 杉板子

一 杉板子
一 杉板子
一 杉板子
一 杉板子
一 杉板子

一 杉板子
一 杉板子
一 杉板子
一 杉板子
一 杉板子

沙衣 湯次店 景
山衣 子高 湯白
雪衣 實海

沙衣
沙衣少人小童片人

一 九角五分
一 六組
一 一 九角
一 六組

一 茶後菓子
九角
一 十小瓶
一 一 小角
一 六

一 一 空匣
一 六瓶
一 一 九折箱
一 香老附
一 六

一 一通巾具
一 七
一 一 折小桶
一 一 角
一 六

一 一 折紙
一 一 角
一 六

一 一 籠
一 一 角
一 六

一 小瓶白香丸 六ツ
一 白梅 六ツ

一 小瓶白梅 六ツ
一 中瓶白梅 六ツ

一 小瓶白香丸 六ツ
一 白香丸 六ツ

一 小瓶白香丸 六ツ
一 白香丸 六ツ

一 小瓶白香丸 六ツ
一 白香丸 六ツ

一 湯 湯 湯

Faint bleed-through text from the reverse side of the page, including characters like 湯 and 湯.

帰生

上五八宮七人

一 丸角秘之
白結

七 胎

一 境の旦痛

七 夕

一 六旭角

七 胎

一 中旦り痛

四 夕

一 通可具

七 胎

一 勢旦り痛

七 夕

一 曇り痛

七 夕

一 境の旦痛

七 夕

一 山旦り痛

七 胎

一 右胎り痛

七 夕

一 杉小角

七 夕

一 杉り痛

七 夕

一 杉結子

七 夕

一 白き

七 夕

一 山楠
小角付

七 夕

瑞玉

上五八宮七人

一 左角秘之
白結

七 胎

一 通本具

七 胎

一 六角
旭角

七 胎

一 中具り物

四 斗

一 通本具

七 胎

一 龍具り物

七 夕

一 蓋り物

七 夕

一 龍具り物

七 夕

一 山具り物

一 尺

一 右胎具

七 夕

一 杉山角

七 夕

一 杉具り物

七 夕

一 杉具り物

七 夕

一 白具り物

七 夕

一 山楠
小角白

七 夕

張の旦高
七

Handwritten characters, possibly a signature or date.

Vertical handwritten text on the left page.

Faint, illegible handwritten text on the left page.

一 通本具

三 胎

一 白

半 辰

一 九 角 结

一 只 股

一 只 好 意

一 只 勺

一 小 童 只 人 分

一 个 玉

Faint handwritten text on the right page.

Faint handwritten text on the right page.

古定款

总 上官以官入寺人分

一 右寺主室 二十夜 二 ~~今~~ 德之组 七组

一 少寺主室 廿十夜 一 持之室 七夜

一 男寺主室 罗の夜 一 耳之室 少下

人

总 小童以人分

一 右寺主 十少夜 一 德之组 旧组

一 少寺主 十夜 一 持之室 旧夜

人

寺城

上官の人

一 乃々堂

坐の板

一 乃々堂

六ヶ

一 少々堂

坐の板

一 乃々堂

六ヶ

一 乃々堂

の組

一 乃々堂

六ヶ

一 乃々堂

六ヶ

寺

上官の人

一 乃々堂

七組

一 乃々堂

七ヶ

乃々堂

一 乃々堂

乃組

一 乃々堂

乃ヶ

系花令紙系列紙

上官次官七人

一 葉子花虫 七午 一 並令紙 檢収

一 門 梅 七午 一 並紅紙 檢収

一 門 椿 七午 一 令天書系列 折収

葉子花虫

小童月

一 葉子系花 七午 一 並令紙 折収

一 門 椿 七午 一 紅紙 折収

一 門 梅 七午 一 令書系列 折収

一

法政

上官

一 本令紙

振収

一 葉子系紙

梅

少中

一 本紅紙

振収

一 行

桂

少中

一 葉子系紙

少中

少中

金定

总

少中

少中

減多振

一 本紙

一 組

一 春

二 二

少中

法政

一 組

一 金定

少中

少中

形ノ也

海ノ宿ノ人ノ

一 白方月鏡 六ツ一

日ノ夜ノ事ノ人ノ

一 白方月鏡 六ツ一 白盤 六枚

一 白山鏡

六ツ一 白申鏡

宿ノ枚

一 白山鏡

六枚 一口方鏡

六ツ

一 白山鏡

六枚

一

信

上官清官七人

一 白
一 中碗
七 組
一 日盤

七 夜

一 日
一 坪
七 木
一 中

七 夜

一 方
一 形
七 中
一 碗
一 碗

七 夜

一 小
一 旦
七 格
一 長

一 九
一 七
一 白

一 首
一 系
一 星
一 子

少量

信示

一 七
一 二
一 足
一 坪

七 夜

一 小旦

一 反

一 中旦

一 接反

一 大偏口

一 幕

一 生旦

一 反

一 首偏口

一 弓

一 雙

一 反

一 汲偏口

一 弓

一 輕

一 反

一 平旦

一 弓

一 偏口

一 弓

一 雙

石井流号