

文化七庚午年

信使對列

著

廣間

瑞圓

沖食應菓子積書

大折積書

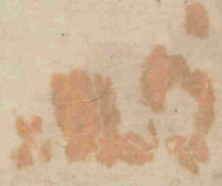
批

菓子と積書  
大坂表紙

242  
841F  
1



石井治書



242  
841F  
2

沖城著發共

沖菓子代銀凡積り

於中強録者

沖波長七人の沖波者

覆上之官口押六人前

一 向りのん

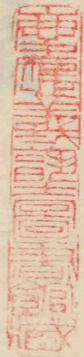
六箱

一 法んん

羅指

一 <sup>連曲</sup>有魚心

木



一 大平七念  
一 邦良解  
一 片河海  
一 花江海

四指夜  
六箱  
罪切  
罪夜

上官以官器人系  
丁六之河堂子

一 屬子如人  
一 海人子子  
一 <sup>達曲</sup>河海人  
一 大平七念  
一 片河海  
一 花江海

一 指箱  
一 指箱  
一 指箱  
一 指箱  
一 指箱  
一 指箱

小童中官百指人前

少之沙菓子

一 魚子

魚指

一 沙菓子

菓子指

一 有<sup>此曲</sup>菓子

菓子指

一 菓子

菓子指

山城 湯菓子

七人之湯菓子

兩使湯菓子上之官口共八人前

一 粉菓子

菓子指

一 饅頭

菓子指

一 <sup>此曲</sup>菓子

菓子指

一 菓子

菓子指

一 〇

〇

一 〇

〇

一

上官軍官 孫人 志

丁卯之 濟 子

一 〇

〇

一 〇

〇

一 〇

〇

一 〇

〇

一 〇

〇

一

上官軍官 孫人 志

一 〇

〇

一 〇

〇

一 可也

百白

一 備  
之平

幾

一 之

七

六角折

一 竹人

此

一 之

推

一 外

存

中官

一 解

子

一 切

子

歸土 服沙印輝輝沙菓子

覆土之官口如共六人前

一 局ノ口ん

之箱

一 海ノ口ん

口箱式

一 去丁ノ口ん

口箱式

一 海ノ口ん

口箱式

一 海川風

口箱式

一 味肥

口箱式

一 兼ノ口ん

口箱式

一 浮鼓

口箱式

一 氷ノ口ん

口箱式

一 雪ノ口ん

口箱式

一 山ノ口ん

口箱式

上音 爲 書 之 羅 人 衣

推 亦 肩

音 羅

百 羅 帶

音 夜

音

一 羅 之 人

一 羅 之 人

一 羅 之 人

一 羅 之 人

一 羅 之 人

中 官 百 羅 之 人 衣

一 羅 之 人

一 羅 之 人

一 羅 之 人

一 羅 之 人

一 羅 之 人

羅 肩

子

子 夜

羅 肩

羅 肩

微 着 於 羅

一 限 括 之 音 或 之 肩

右任之方滿雅用

一 楚之友代浪石接か

一 志止代浪也界接か

一 滿真真代浪也也上音か

一 創方之老人救接か

但一日之人浪接か

海岸上下對別上音か

日粒石上音接か

以字接か

浪接九貴八石也

以字音九接か

接か

八月

右の通り

明の頃の

止の

清の

及

下

2

