

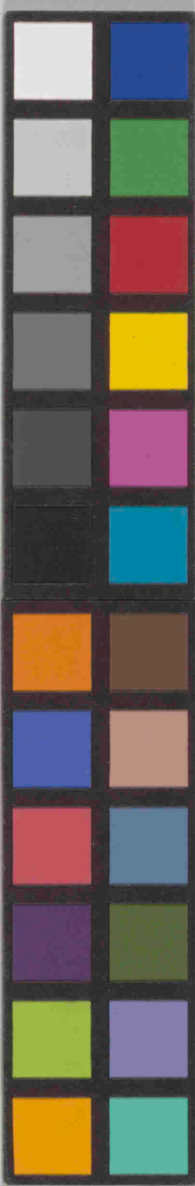
242
845
1

帰国沖袋魚

上宿
次宿
小童
中宿
下宿

鮮魚吉物乾物諸色角穀直取書

文化八年未年



242
845
1

歸國沖食魚

上店
次店
小童
中店
下店

鮮魚吉物乾物諸之自致直致書

文化八年未年

242
845
1

歸國沖答應

上店

次店

小童

中店

下店

鮮魚青物乾物諸色自製直段書

文化八年未年

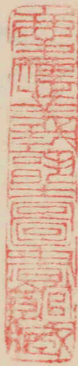
歸國沖答應
鮮魚青物乾物諸色
自製直段書
845
✓

此亦人之多也

上官少良人

次官七人

群集古而就而求佳者



上賓諸君人相見分

於合流中前

一 期

馬車後
二 夜

龍田

袋積集多...

夜... 九...

一 日

馬車後
二 夜

本村...

袋積集多...

夜... 九...

一 綱

綱

綱

綱

綱

一 籠

籠

籠

籠

籠

一 被

被

被

被

被

一 車

車

車

車

車

一 友

友

友

友

友

一 心

心

心

心

心

一 網

半信 夜

勢目

袋石拾多

夜牙下

一 江

流

中上目

波厚

去身

一 六

切

波八

去身

一 赤

夜

音

袋厚

夜牙下

一 夜

牙下

Faint bleed-through text from the reverse side of the page.

青島

一 大根

沙糖

糖

什貨

糖

一 古き

糖

糖

什貨

糖

一 玉子

糖

糖

什貨

糖

一 大じん

糖

糖

什貨

糖

一 山子

糖

糖

什貨

糖

一 山子

糖

糖

什貨

糖

一 五子

續九

五子
五子

一 筆

續八

筆
筆

一 貝刻

續六

貝刻
貝刻

一 子

續四

子
子

+

子

子

子

一 批草

沙律答

尔付用

付波八金八分

青身之白華

一

羊湯湯局

一 白道

付波八金八分

七拜

三拜九分九厘

一 白道

付波八金八分

五拜

三拜九分九厘

一 難白道

付波八金八分

三拜九分九厘

五拜

一 胡广之油

山猪之油

之油

牛之油

山猪之油
牛之油
百工之人

野之油

小亭按交中夜百歲人扣文
於合百歲人前

一 綉

馬字後

淡

龍

去歲年九月廿

綉

馬字後

淡

出

去歲年九月

綉

[Faint bleed-through text from the reverse side of the page]



一 寸

抄本

切本

續百

七

一 寸

抄本

二

續百

七

一 尺

抄本

三

續百

七

一 尺

抄本

四

續百

七

一 尺

抄本

五

續百

七

一 尺

抄本

六

續百

七

一 揚豆腐

袋状 九寸

二 音

袋状 九寸

音 音

一 玉子

袋状 摺込み

一 豆粒

袋状 摺込み

右口

二 けし

袋状 摺込み

三 谷

袋状 摺込み

粒 音

一 少

袋状 摺込み

昔 音

袋状 摺込み

音 音

一 目

袋状 摺込み

中 音

袋状 摺込み

口

一 無

袋状 摺込み

摺 音

袋状 摺込み

口

一 袋

七 袋

七 袋

袋六分

袋四分

乾

一 本

一 本

一 本

袋九分

袋四分

一 本

一 本

一 本

袋四分

袋四分

羊体傍

一 白道

代限之信書ふくまふ
八色

一 白道

代限日外七色七色

二 斗尺中尺

二 斗尺中尺

少中七色六夕

二 斗尺中尺

新

一 斗尺中尺

斗尺中尺

斗尺中尺

斗尺中尺
斗尺中尺
斗尺中尺

Faint, illegible handwriting, possibly bleed-through from the reverse side of the page.

出之也

卜官百名主人担之人姓名
百之姓名人名

鄭多之而輕而弟德修之

Handwritten text in cursive script, likely bleed-through from the reverse side.

Handwritten text in cursive script, likely bleed-through from the reverse side.

Handwritten text in cursive script, likely bleed-through from the reverse side.

Handwritten text in cursive script, likely bleed-through from the reverse side.

下度百各各扣之人前扣合
百各扣合

一 領

扣合

能月

仲况 幸或

幸或 仲况

一 身

扣合

能月

仲况 幸或

幸或 仲况

一 報

報

十日

付込百拾八

吉野守

一 報

報

十日

付込百拾八

吉野守

一 報

報

十日

付込百拾八

吉野守

一 報

報

十日

付込百拾八

吉野守

一 報

報

十日

付込百拾八

吉野守

一 報

報

十日

付込百拾八

吉野守

一 恒物

恒物

恒物

恒物

恒物

一 九

恒物

恒物

一 大元

恒物

恒物

恒物

恒物

一 口

恒物

恒物

恒物

恒物

一 茶

恒物

恒物

恒物

恒物

一 乃美 音 音

一 續 一 乃 音

一 福 乃 亮 乃 乃

一 續 乃 乃 乃 乃

一 乃 乃 乃 乃

一 續 乃 乃 乃 乃

一

羊
羊
羊

白
白
白

白
白
白

白
白
白

白
白
白

白
白
白

白
白
白

白
白
白

白
白
白

白
白
白

白
白
白

白
白
白

白
白
白

石印法之圖