

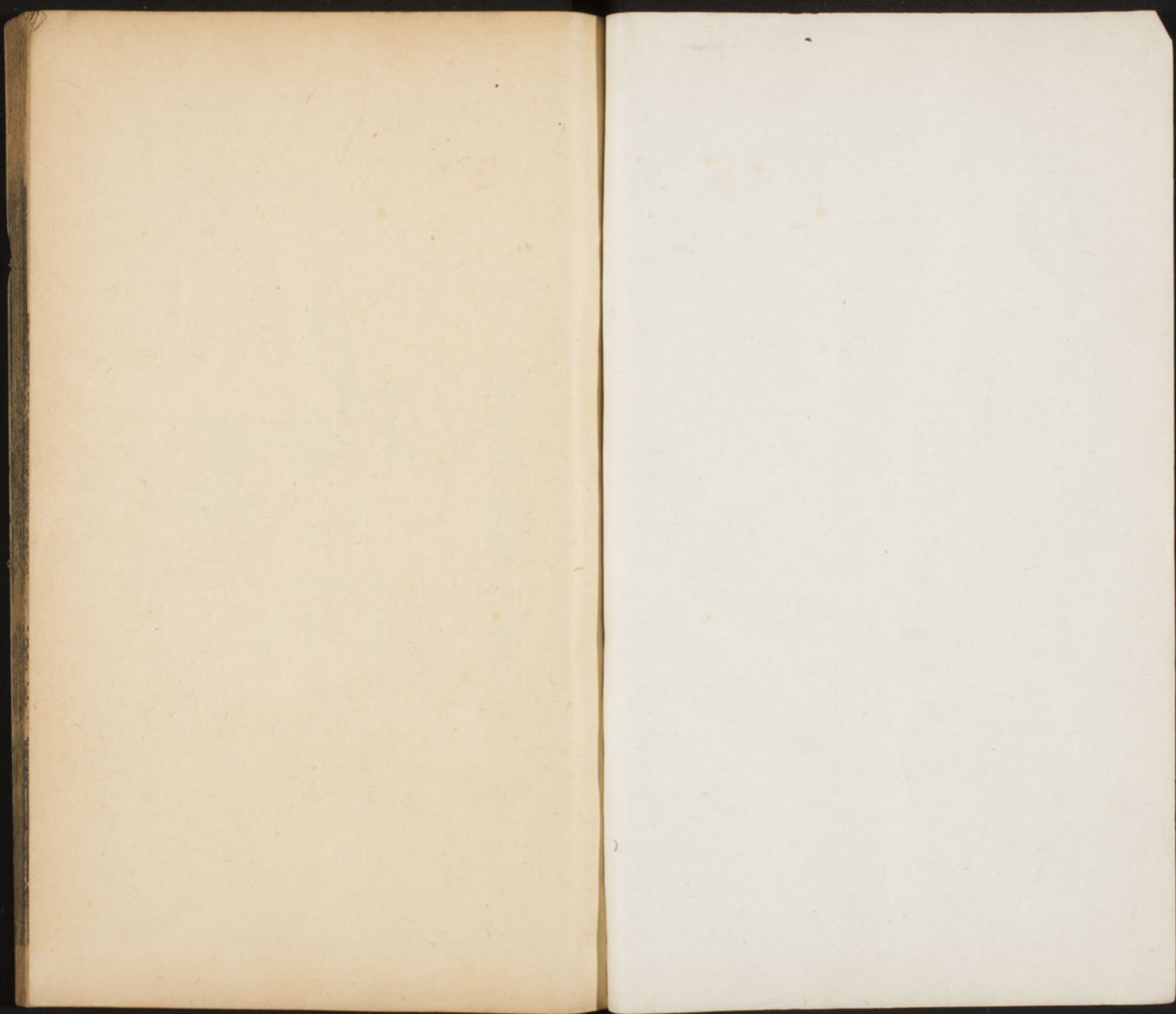
表



宗室世系

明監本宋史

卷五十二





卷第八

宋史二百十七

開府儀同三司柱國銀軍國置事節度使相兼樞密使領經進書詔總裁朕脫等奉
勅修

宗室世系

舒國公東萊侯安陸侯
惟忠 從恪 世

太子右
監門率
府參
景毅 再贈
公 起 國 節
度使 子

朝

白海

七

王

伯

師

希

與

孟

伯

希

與

希

田
果

王

伯

師

希

與

孟

伯

伯

師

希

與

孟

伯

師

希

與

孟

田
付

伯

師

希

與

孟

世侯 子 伯 子 伯 子 伯

師 師 師 師 師 師

師 師 師 師 師

師 師 師 師 師

由 由 由 由 由

由 由 由 由 由

師

希 希 希 希 希

希 希 希 希 希

希 希 希 希 希

希 希 希 希 希

希 希 希 希 希

宋史卷一百一十五

三

師錫

希賢

興瓊

孟珙

孟珙

師錫

希賢

興瓊

孟珙

孟珙

三

師錫

希賢

興瓊

孟珙

孟珙

師錫

希賢

興瓊

孟珙

孟珙

伯父

朝請
天子
太子
太子
太子
太子

伯父

師錫

希賢

興瓊

孟珙

孟珙

伯父

師錫

希賢

興瓊

孟珙

孟珙

伯父

師錫

希賢

興瓊

孟珙

孟珙

伯父

師錫

希賢

興瓊

孟珙

孟珙

伯父
伯父
伯父
伯父
伯父
伯父

伯父

師錫

希賢

興瓊

孟珙

孟珙

宋史卷一百一十五

師通
師通
師通
師通

雙

厚

希

與實

孟鑄

由墀

師通

與賜

孟銘

由墀

由墀

希

與作

孟錫

由墀

由墀

希

與儂

孟錫

由墀

希

與銑

孟錫

由墀

與滄

希

與儂

希

與儂

與儂

與儂

希

與儂

與儂

與儂

希

與儂

與儂

與儂

希

與儂

與儂

與儂

希

與儂

與儂

與儂

李伯元
字子淳
號伯元
江蘇武進人

子淳
伯元

伯元

伯元

師祥

希誠

伯元

李伯元

字子淳

號伯元

江蘇武進人

伯元
子淳
伯元

伯元

李伯元

子淳
伯元

子賢

伯益

師瑞

希燭

子賢

子賢

伯益

師瑞

希燭

子賢

伯益

師瑞

希燭

子賢

子賢

伯益

伯益

師瑞

希燭

與通

希燭

子質
贈廣陵從表郎
僕令魏子緩

武朝郎

子維

朝奉郎

子勳

伯倫

師齊

希珙

伯山

師源

師潼

師沂

師澄

師湜

希俞

希彥

希璠

希璠

希璠

與璠

師溥

希瑛

與侶

與謙

與善

與訖

與言

與潔

與真

與純

孟澹

孟坦

孟怡

師翰

希翰

與翰

與翰

與翰

孟禧

陸養恭 子輝
贈洋介 太 為
白 野 各 李 府 領

武明郎 子俊
子健 子儀 子宗 子崇 子德

伯席 伯席 伯席

伯述 師華

伯備

師游 師游

希無 希無 希無

希無 希無 希無

孟標 孟標

孟標 孟標

希間 希間 希間
與充 與充 與充
希盄 希盄 希盄
與焜 與焜 與焜
希燎 希燎 希燎
與玃 與玃 與玃
希關 希關 希關
與綢 與綢 與綢
與緞 與緞 與緞

師卦 師卦
希間 希間
與鑰 與鑰
孟詵 孟詵

希闔

與僮

希門

與僮

孟鑄

由瘠

希社

與仰

與牛

孟鑄

希但

與仰

與牛

孟鑄

訓武

子你

子相

與

與

希社

與

希

希

希

與

與

與

與

希

與

孟

與

希

與

孟

右正門 李府平 世謙 石崇 世衡 大將軍 石曉 衛將軍 合 李特

師訓 希奇 希言 希行 希敬 希叶 希瑯 希駝 與是 與是 與是

世豐

成侯和國公贈青州 世宣 令驛 雙賤

伯說 伯說

師古

希高 希遊 與我 與血 與莊

王任

由選

王倫

由通

與凱

王修

由選

贈高橋
大將軍
今追
贈高橋
侯德

左班
職子有
右班
職子有

修
子不

伯仲
伯仲
伯仲
伯仲

壹

壹

贈東平
侯子平
侯子平

伯達

師良

希伯
希伯
希伯
希伯

希伯
希伯
希伯
希伯

希伯
希伯
希伯
希伯

希伯
希伯
希伯
希伯

伯達

師良

希伯
希伯
希伯
希伯

希伯
希伯
希伯
希伯

鍾田得
鍾田得
鍾田得

鍾田得
鍾田得
鍾田得
鍾田得
鍾田得
鍾田得
鍾田得
鍾田得
鍾田得
鍾田得

鍾田得
鍾田得
鍾田得
鍾田得
鍾田得
鍾田得
鍾田得
鍾田得
鍾田得
鍾田得

鍾田得
鍾田得
鍾田得
鍾田得
鍾田得
鍾田得
鍾田得
鍾田得
鍾田得
鍾田得

希迹

與你

孟府

由謝

與你

孟侯

由淵

與你

孟侯

由遠

與你

孟侯

由遠

與你

孟侯

由遠

與你

孟侯

由遠

與你

孟侯

由遠

與你

孟侯

由遠

與你

孟侯

由遠

與珠

孟侯

由樂

與珠

孟侯

由樂

與珠

孟侯

由樂

與珠

孟侯

由樂

與珠

孟侯

由樂

與珠

孟侯

由樂

希

希

希伯

希

與
與
與
與
與

與
與

與

與
與

孟
孟

孟
孟
孟

孟
孟
孟
孟

由

由

師

希
希

希

希

希

與
與
與
與
與

與

與

孟
孟
孟

孟
孟
孟
孟
孟

希

與

孟

由

希

與

孟

由

希

與

孟

由

希

與

孟

由

希

與

孟

由

與

孟

由

孟

由

孟

由

與

孟

由

與

孟

由

希 與 孟 由

嘉靖丙辰年

卷之八

監生蔣承恩刊

信康

帥誨

希植 與源

希坤 與迹

孟游

孟澄 孟穩 孟沐

希懌 與侍

希初 與俾

孟附 孟峯 孟伋 孟焦

與儉

與佩

孟鋒 孟釘 孟荃 孟鹿

與速

孟沐

希恭

師江

希林

與保 與仍 與住

與扶 與禮 與祝 與禮 與祖

希茹

與德

孟鎮 孟錫 孟錫 孟錫

希斌

與祖

孟錫

希鶴

與禮

孟錫

與儉

孟錫

嘉靖丙辰年 卷之八 監生蔣承恩刊

希增與邁 孟涓

孟洵

由樂

孟潜

由採

希墀與遵

與濂

孟清

由錢

師謂希焄

希塿

希均

希學

與餐

孟珪

與煥

與睽

孟珉

與貺

與資

伯賚

子幣
忠訓即

孟

伯謙
伯訓
伯謙

伯謙
伯訓
伯謙

伯謙
伯訓
伯謙

孟
孟
孟

嘉靖丙辰年

宋古八卷八

監生蔣承恩刊

師助

希錫

希有

希卓

希績

與懷

與昂

與摩

與傳

與侍

與作

與瑤

孟

孟

孟

孟

孟

孟

孟

孟

孟

孟

孟

山 田 田 山 田 田

伯也

師直

希錫

與懷

與昂

與摩

與傳

與侍

與作

與瑤

孟

孟

孟

孟

孟

孟

孟

孟

孟

孟

孟

孟

孟

孟

孟

孟

孟

孟

宋古八卷八

希起 與火 與火 孟錯

希造 與資 孟補

與興 孟稭

與曠 孟濼

由烟 由盪

與審 孟怕

與寶 孟惶

與害 孟登

與觀

與觀

與

與

與

與

與

與

與

與

與

與

與

與

與

與

與

與

與

與

與

師爲

希聖

師爲

希全

希聖

希聖

聖聖聖聖聖聖

孟枝 孟澗 孟啓 孟鎡

吳酒

孟孟孟孟孟孟

孟

魚

魚

魚

魚

魚

魚

魚

魚

魚

魚

魚

魚

魚

與

與

贈人師 贈太傅
石班殿 百子

加木

野

行

田述 田浚 田湯

魚魚

野

吳梅

孟孟孟孟孟孟孟孟孟孟

野

羅

羅

羅

羅

羅

羅

羅

羅

羅

羅

羅

羅

羅

羅

與

與

與

與

與

與

與

與

與

與

與

與

與

與

與

與

與

與

與

與

與

與

與

與

伯牛

師旦

希回

與進

孟煥

由陞

師望

希傳

與齋

孟煥

由陞

伯材

師古

希盡

與傲

孟愧

希義

與瀾

孟濂

與涪

孟涪

與程

孟琬

由復

與和

孟煥

由陞

與沐

孟煥

由陞

太廟齋
郭子漸
承務郎
子渙
儒林郎
子深
累贈
師子洎

伯瑤
伯瓘

師德

希

與志

孟瑜

孟堯

孟琦

與憲

與義

孟淵

希庸

與義

孟淵

由瑒
由瑛
由瑛

師愈
希陋

希憲

與炯

子曼

與彬

子曼

與燔

子曼

與燔

子曼

與燔

子曼

與燔

子曼

師碩

希臣

與擢

子曼

與憲

子曼

與憲

子曼

與憲

子曼

與憲

子曼

與憲

子曼

伯魚

師道

希遠

與僊

子曼

希變

與燔

子曼

希素

與燔

子曼

希素

與燔

子曼

嘉靖丙辰年

宋史表卷八

三十一

監生蔣承恩刊

嘉靖丙辰年

天

二

監生蔣承恩刊

陵
令勤
子洙

伯杰
伯控

師熾
師點
師默

希禮
希基
希現
希垠
希埒

中奉天
去子沂
伯撫

師黜
師炳

希詩

與仁

孟脩

孟圻
孟阡
由閱

師灼

希堦

與軾
與翊
與曾

孟邁

贈
房
再
讀

伯倫
伯益
伯建
師明
師閔
師懋
師範

師範

希這

與曼

希內

與瑀

與臬
與壘

孟璣
孟璽

師白
師回
師球
師慈

希遜
希峪

希愷
與琬
希恂
與采

孟潔

與得
孟侯

彭

伯恭師炤希墀與鐘

與鎔孟珮

希城與伏孟璫

與譚孟銖

與諷孟鏞

與諷孟鏞

與諷孟鏞

三班奉職子淳

贈警侯令向

子評子於

伯純師學希愚

與親與沾

師俱希篤與錡

希挺與錡

希諱與燁

希杉與頓孟灑

伯鎮師周希舉與柔孟穎山壘

希英與堦孟璫

希葦與玻孟珮

希葦與玻孟珮

王乾刻

師艱希魏與慧孟莊

孟陳孟首孟封

與英

孟施孟需孟縑孟網

與謹

與其與許

師朝希縞

師咳

希餉希滋希擗

武經天夫子初

伯平

師東

希惜

與淑與泰

希理與灑

承信即子裕

伯紉

師銘

希午

與買

孟坤

希勉

與訥

與洳與洵與象

伯綸

師賈

希干

與條與億

希諄

與暉

伯經

師鈐

希諳

嘉靖丙辰年

卷八

二九

監生蔣承恩刊

贈正奉大夫令

子杜 子曉

伯祐

師侏 師俞 師杵

希謹 希搯 希揭

朝散郎

子珉 伯林

師善 師德 師直

贈左朝請大夫

子嶙 伯履

師愚

希頊

與鑑 與登

子孟輶 子孟倚 子孟倚

孟倚 孟倚 孟倚

孟倚 孟倚 孟倚

宋史卷之...

何人

師 依 希 德 希 彖 希 篤 希 鐵 希 湫 希 蕭 希 鵠 希 蒲 希 鹿 希 仁 希 菴 希 桐 希 部 希 仁 希 蒲 希 鹿 希 仁 希 菴

嘉靖丙辰年
天
三十一
監
蔣承恩刊

贈開術
儀同三
司會珣

子仍
再贈光
祿大夫

伯術
伯術
伯術

師暢
師屆

希闡
希自
與甫

師愬

希陳
希辰

與先
與董
孟化

師祐

希回

與推
與梳
與梳

孟珠

希翼
與新
與咳

贈
天子
明

伯從

師阜
師密
師宅

希錡
希錡

與澗
與澗

師宅

希錡
希錡

與澗
與澗

伯行
師庶

希扶
希田

與撲
與撲

孟取

希梗
希梗

與化
與化

與備
與備
與備

子礪 伯悌 帥賢 希顛 與齡 孟捷

與觀 孟班

師學 希端

伯聃

伯范 師豚 希告

希暢

伯晞 師冉 希艱

贈金紫贈銀

光祿大光祿大

夫令輩夫子松

伯慈 師憲 希家

與忱 子孟漫

與惓 子孟濡

師志 希聲

師感 希綫

希途

[Faded bleed-through text from the reverse side of the page]

Vertical text on the left edge of the page, likely a page number or title.

子通

可操

師

帝

興

孟

田

亨

興

孟

田

師

帝

興

孟

田

帝

興

孟

田

帝

興

孟

田

Group of vertical text columns on the right page, including characters like 子通 and 可操.

師

帝

興

孟

田

師悉

希 希 希 希 希 希

與 與 與 與 與 與

孟 孟 孟 孟 孟 孟

由 由 由 由 由 由

希 希

與 與

孟 孟

由 由

師悉

希 希 希 希

與 與 與 與

孟 孟 孟 孟

由 由 由 由

師悉

希 希

與 與

孟 孟

由 由

希 希

與 與

孟 孟

由 由

希 希

與 與

孟 孟

由 由

希 希

與 與

孟 孟

由 由

希 希

與 與

孟 孟

由 由

師悉

希 希

與 與

孟 孟

由 由

孟

孟

孟

孟

孟

孟

孟

孟

孟

孟

孟

孟

孟

孟

孟

孟

孟

孟

孟

孟

孟

孟

師石

希乙

與

孟

孟

與

孟

孟

希

與

孟

孟

希

與

孟

孟

希

與

孟

孟

希

與

孟

孟

希

與

孟

孟

希

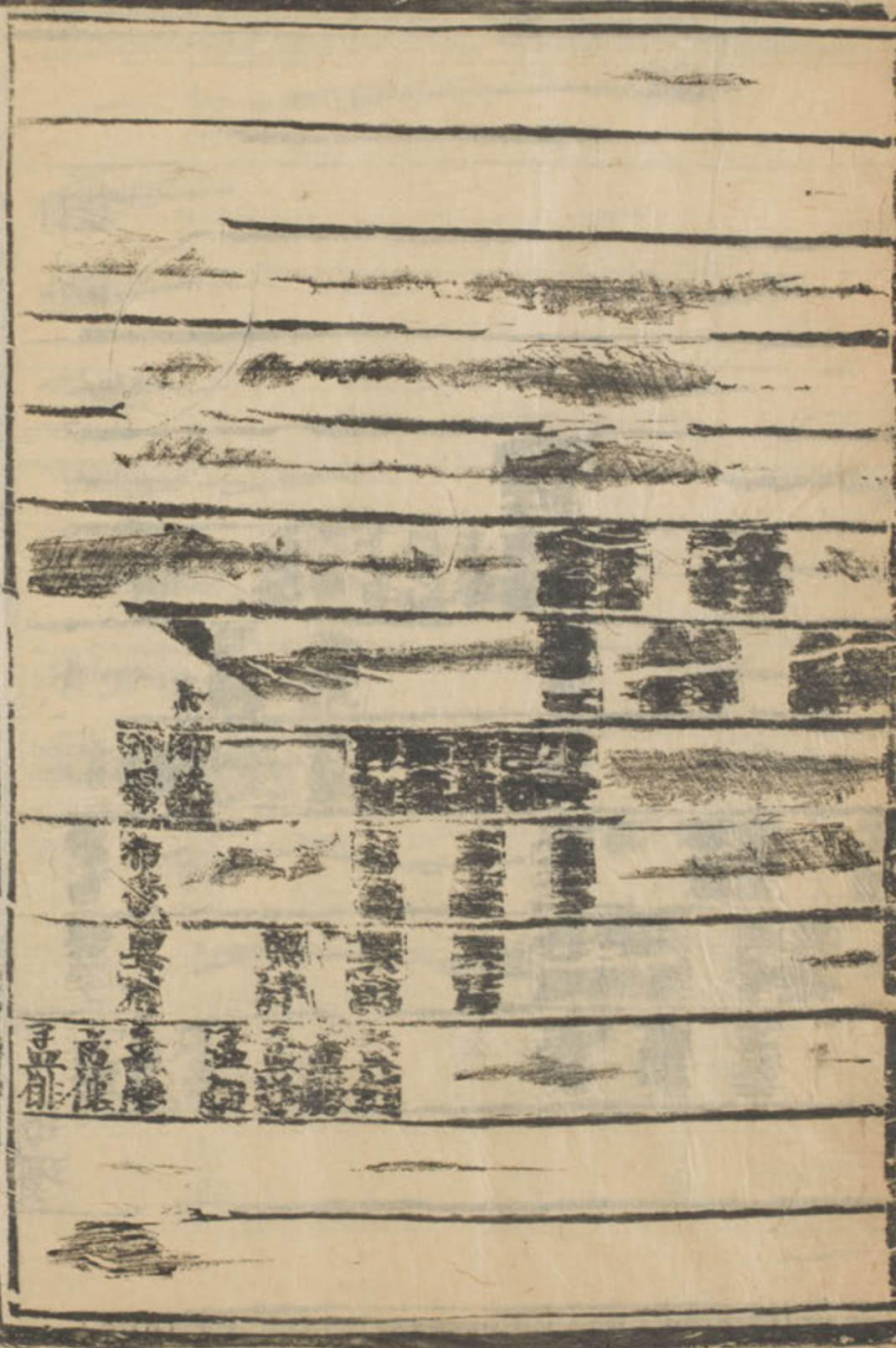
與

孟

孟

田瓊

五十二



伯庠 師休

希即 希說

希郊 與瑾

希園 與村

希萃 與桐

希薛

希椽

希裡

希曆

希淡

與埒

與堞

與堞

與堞

與堞

與堞

希總

希組

嘉靖丙辰年
史記卷八
三十二
史生將承恩刊

師儆
希紆與折
希鑠與圳

希鏤與越

希鋸

伯宗

師儻
希量與迺

伯斛

師儻

希瓠

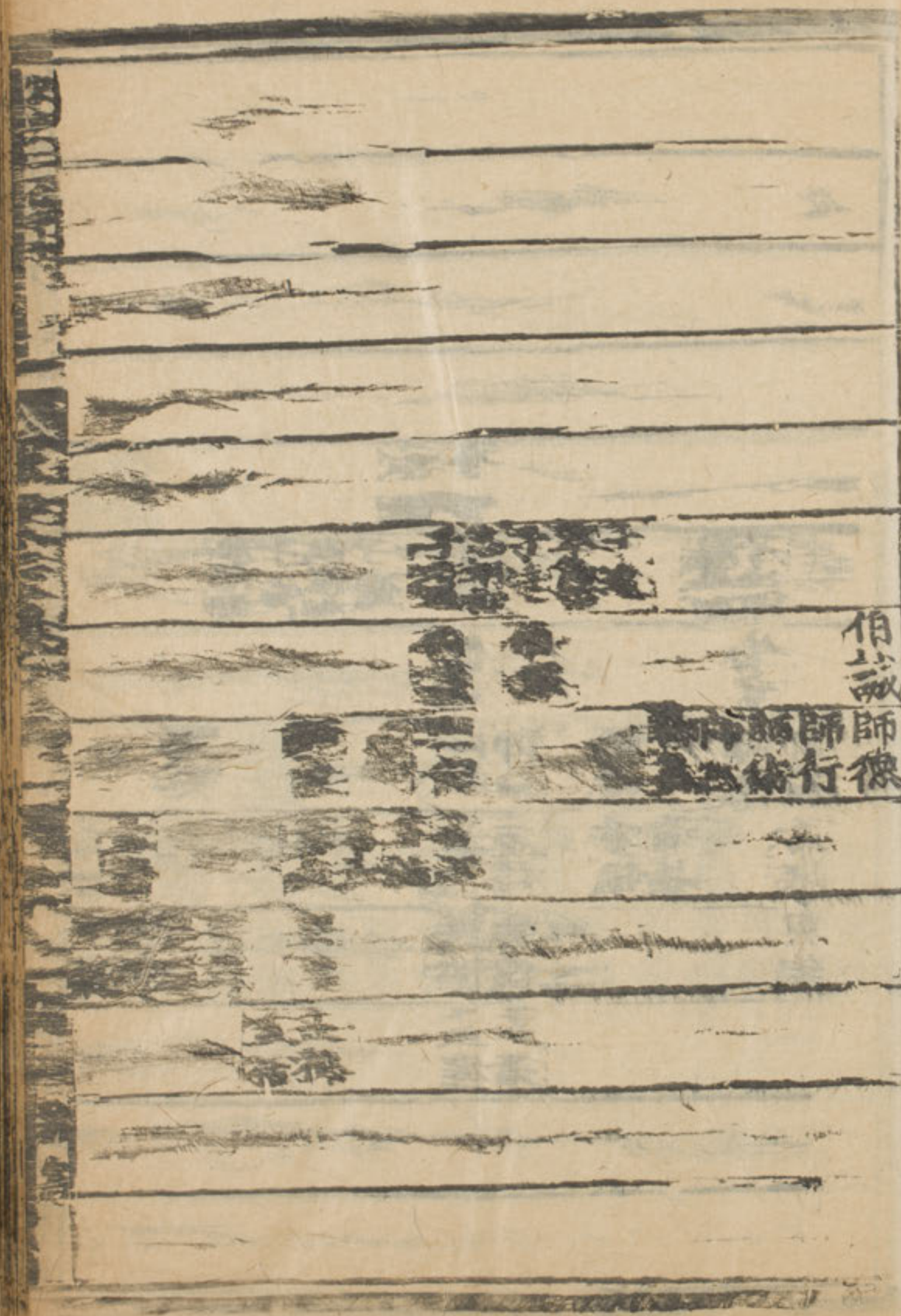
伯襄

師瓠

希瓠

武經節忠訓節
令顛子迪伯言

伯誠
師德
師行



師邵

希伋

與貫

孟寶

希伋

與披

孟玻

希伋

與羣

孟玲

希傲

與樞

孟溥

與璫

孟錫

與禎

孟狀

與楹

孟豔

定國

贈嘉

秉義

伯參

師克

希古

與坐

孟璵

世綱

防禦使

令耦

子伸

師樂

與俯

孟琛

師談

希暉

與琰

孟播

與瑄

孟從

與璫

孟澗

與璫

孟澗

與璫

孟澗

與璫

孟澗

與璫

孟澗

與璫

孟澗

與璫

孟澗

嘉靖丙辰年

宋史表卷八

四

監生蔣承恩刊

伯迴

忠翊
工洗

伯諶

師珙

希陟

與音

孟秉

與儒

孟法

孟鑄

與育

孟榮

希陞

與銖

孟漆

希阡

與襍

孟庶

與柶

師瓚

希汾

與燕

孟標

孟櫜

伯誠

師琨

希麟

與辛

伯詢

伯訓

師璋

希寔

與但

孟道

希憲

與仇

與賅

希宮

希宿

與賈

師珪

師琛

師珪

希容

與傑

嘉靖丙辰年

史記卷八

四十二

監生王紹科刊

希甯與俘
與佳
希宥與價

伯調師玖
師璵
希隋與鑼
與鑿

希防
希濟與鎔
希鄂與棟

伯諭師瑤
希隆與撲
希隱與琨
希陞與榛
希階與棗

與襍
與襍
與棗
與棗

孟濫

與鐔
與鏹
與鐔
與鋒

師璵
希陞
希隱
希階

孟杌
孟泚
孟時

與鉞
與鏘
與鋼
孟消

忠訓

子脩伯鍾
伯鉞

承節
子脩

贈房陵
郡公

嘉靖丙辰年

四二

監生王紹科刊

吳晉列

今著子詭

修武節

伯傑 師不希施與琿

孟搽 孟坑

伯侃

希富 希息與代

武節

伯迂

師繩 希粗與鑽

成忠節

子訓

與

承節

子警

伯逾

帥斗 希傷與瑋

承節

子謂

贈承節

即警

伯長 伯壽

伯莊 伯崧

師牧 希擲與浮

孟迷

師共

希鋸

師異

希錡

希瑤與奠

嘉靖丙辰年

吳晉列

日十日

監生王經刊

師惠希栳

伯櫛師益希鏹與遷

希鏹與遷

伯里師惠希隍與瀟

希隍與瀟

希輿與後

師讀希輝與怛

希輝與怛

希緄與懷

師離希挾

希挾

師奕希綵

伯楮師縵希縵與汧孟秘

希縵與汧

希縵與汧

希縵與汧

希縵與汧

希縵與汧

希縵與汧

希縵與汧

希縵與汧

希縵與汧

希縵與汧

希縵與汧

希縵與汧

希縵與汧

伯福

師

希焯

希炆

與焯

與均

與塘

與瑯

與論

與增

與詠

與堅

與

孟衢

孟個

孟傲

孟伏

師張

希焯

希

希

希

希

希

希焯

希焯

希焯

希焯

希焯

希焯

希焯

希焯

希焯

希焯

希焯

承節

子濟
本信郎
子濬

伯義
伯成
伯本

伯榮
伯和

師愷
希

師太
師陸
師蕭
希瑞

希

與旂
與鳳
與挺
與掄
與摧
與拱
與擇

伯碩

師潭
師洛
師霖

師

希燿
希煙
希環
希瓌
希瓊
希瑤
希燿
希燿
希命
希諱
希計

與杼
與栢
與壘
與悵
與壘
與堊
與

嘉靖丁巳年

卷之八

四十一

監生王紹科刊

伯葵

師壽
師祿
師訶

希壇

希慨

與
與
與

伯齡

師崙

希邕

希拊

希捍

希概

希猗

希據

希箴

希粹

希澗

希夫

希慝

希鏘

師赴

師蕙

師盤

希捷

希

希

希

希

希

希

希

師制

希長

希駟

希

師寶

希愨

希攻

希窺

希摹

希曉

希捷

希

希

希

希

希

希

與
與
與

與

與
與

與
與

表卷第八

希璋與縉

師郭

希輶

與墀

希悒

希穆

與鋸

希苾

與墻

希綰

與墻

希綰

與錦

師邵

希邲

希纂

師璪

表卷第九

宋文二百十八

周府同言上... 宋文二百十八

羽

宗室世系四

石藏
直齋
相節

全龜

朝散

夫廉

師觀

希氣

與縉

與紘

與紘

師榮

希縉

子乃

子定

伯珊

伯瓊

伯冰

伯

師

師

師

師

希

希

希

希

希

與

與

希

希

希

希

希

希

希

與

與

與

與

與

與

與

百一十八
今身未老方
宅

亞
今歲于歲

伯

師
師
希
希

與

伯

師
師
希
希
希
希
希
希

與

亞
今歲于歲

伯

師
師
希
希

與

師
師
希
希

與

師
師
希
希

希
希

宋史二白十八
道

三十二个

存待禁
今卷
存水議
從義郎
即合結
子柄

伯駟
師龍
師說

希晴

伯坊
師潛
師造

希畊
希嶙

伯翥
師蒙
師家
師荷

希靈
希霽

與烟
與烟

伯衢
師滄
師濤

希霽
希霽
希霽

與烟
與烟
與烟

世初
人夫兮
聖

子點
伯授

師環
師環

希佩
希佩
希佩

與倫
與倫

師瑁
師瑁

希瑁
希瑁
希瑁

與右
與右

伯壽
師珙
師珙

希儻
希儻
希儻
希儻
希儻
希儻

與遠
與遠
與遠
與遠
與遠
與遠

伯疑

師玲

希假

希能

與喜

希但

與吉

希便

與吟

希化

與籍

希信

與噤

希儻

與訶

希膠

與詭

希容

與玗

師瑋

孟滙

師瑛
師瑛
師瑛

師珏

希無

與脈

希然

與賸

希儻

與賸

希儻

與賸

再贈
議矣
子照

伯然

師削

希混

與機

與機

孟焯

與機

孟焯

希混

與機

孟焯

師若

與接
與接
與接
與接
與接
與接
與接
與接

孟娃
孟燧
孟燧
孟燧
孟燧
孟燧
孟燧
孟燧

師黃

與松
與松
與松
與松
與松
與松
與松
與松

孟燧
孟燧
孟燧
孟燧
孟燧
孟燧
孟燧
孟燧

師若

與積
與積
與積
與積
與積
與積
與積
與積

孟燧
孟燧
孟燧
孟燧
孟燧
孟燧
孟燧
孟燧

師若

與接
與接
與接
與接
與接
與接
與接
與接

孟燧
孟燧
孟燧
孟燧
孟燧
孟燧
孟燧
孟燧

師若

與接
與接
與接
與接
與接
與接
與接
與接

孟燧
孟燧
孟燧
孟燧
孟燧
孟燧
孟燧
孟燧

伯
希
與

希
希
與

伯
希
與

希
希
與

希
希
與

希
希
與

希
與

伯
希
與

希
希
與

伯
希
與

希
希
與

伯
希
與

孫陽侯孫衛太子

大將軍監國
世孫府奉
國公世孫侯

贈燕懿郎
郎討子瀛
贈正奉
大夫子

傳伯父師志希古與俾孟暉

孟暉

孟暉

孟暉

孟暉

孟暉

孟暉

孟暉

孟暉

嘉靖丁巳年

子澤
贈修武
即子源
成忠節

伯呂

師能
師來
師意

希軾

希曄

希喑

與湮
與湮
與湮

師慙
師念
師怱

希誦

與狀
與塲

伯喆

師志

希詒

與係

伯昂

師志

希曉

與僮

師志

希唐

與暉

監生王紹科刊

于洪伯所

師憲希珣

伯儻

師憲希峇

與鴻

師裕希枳

與衍

伯拜師諫

希杻

與甚

左侍禁

令鄰

贈奉直

大夫今

子冲

伯補

師耀

希事

與黎

希倅

與鑿

子冲

加贈少

伯正

師燿

希事

與黎

希聖

與流

孟汲

與銀

與銓

與銑

與鈺

孟準

希聖

與釜

希聖

與釜

師燿

希聖

師燿

希聖

師燿

希聖

與鐵

與鑄

嘉靖丙辰年

監生王紹利刊

伯圭

師丞

與錫

師恩

希堞

希堞

師薰

希堞

希堞

希堞

師光

希堞

師遠

希堞

師樵

希堞

師奠

希堞

承節
子濂

伯棣

師燔

希堞

希堞

伯祖
師

子津

朝請節
忠翊節

令答
子澄

伯闕

師康

希鎮

伯蘅

子雲

伯林

伯羽

左朝奉
大夫令

右迪功

渥
即子洱

伯瞻

師錫

希瑤

伯楷

師鍬

子條

贈朝奉

嘉靖丁巳年

卷九

十二

監生王紹科刊

大夫令修武節
錡 子灝

伯拱

師毓

希孺

與鑿

孟淫

與鉞

孟淵

與錡

孟汧

希磨

與鑰

孟潔

希資

與鑿

孟潔

師庸
師羲

希上

與鉉

與鍵

希資

與鑿

與鑿

希竿

與鑿

與鑿

與鑿

與鑿

與鑿

與鑿

與鑿

與鑿

與鑿

與鑿

希 氏

希 氏
希 氏
希 氏

伯 師 希 氏
希 氏
希 氏
希 氏
希 氏
希 氏
希 氏
希 氏
希 氏
希 氏

伯 氏

希 氏

希 氏

希 氏

希 氏

希 氏

希 氏

希 氏

希 氏

希 氏

希 氏

希 氏

希 氏

希 氏

希 氏
希 氏
希 氏

希 氏

希 氏

希 氏

希 氏

希 氏

希 氏

希 氏

希 氏

與... 與... 與...

與...

與...

與...

與...

與...

與...

與...

與...

與...

與...

與...

與...

與...

與...

宣... 從... 侯...

子...

伯...

伯...

希...

與...

明... 天... 准...

伯...

伯...

希...

與...

明... 天... 准...

伯...

伯...

希...

與...

武宣
世祥

太子右
少府卿
少府卿
少府卿

太子右
少府卿
少府卿

子淵

但亭
但亭

但亭

但亭

但亭
但亭
但亭

但亭

但亭

但亭

但亭

但亭

但亭

但亭

伯理
伯理

伯理
伯理

伯理
伯理
伯理

伯理
伯理
伯理

伯理

伯理

伯理
伯理
伯理
伯理
伯理
伯理

伯理

嘉靖丁巳年

國公
公令禱
職璋

三
職子琳
子玩
武顯節
子玗

伯康
伯致
伯臻

師鑑
希道
希域

與儔
與佐
與併
與乘

孟諒
孟諒
孟諒
孟諒
孟諒

監生王紹利刊

鑄鑄

子啟

伯瑄

子晉

伯瑄
伯瑄
伯瑄
伯瑄
伯瑄

子晉

伯瑄

伯瑄

希坦與順
孟涇

希坦與像
孟沈

希坦與礪
孟結

希坦與仝
孟瀾

希地
孟洵

希圻與卅
孟濂

希堙
孟潔

承義
于圩伯通

左朝奏

師慶
希旦與聚

李環伯

師慶

孟武
由錄

孟誠
由錫

孟鑄
由鈞

孟鑄
由鑄

孟鑄
由鑄

孟鑄
由鑄

孟鑄
由鑄

嘉靖丁巳年

天史表卷九

二

監生王紹科刊

贈有奉
直大夫

今誥
即子珪

伯街

師察

希深

伯果

希楫

與僊

希楫

希楫

與僊

伯衙

師宋

希茨

希聃

希柁

希堦

希堂

希殿

與留

與屋

與訃

與楫

師善

希淮

與表

希禮

希禮

希禮

希禮

希禮

希禮

與表

與表

與表

與表

與表

與表

一百一

古今圖書集成

卷之六

贈太中大夫子瑛

伯衡

師武

師言

師暉

希復

與銘

孟邛

希他

與

希侍

與

希修

與

希杵

與

希保

與

希塔

與

伯衢

師泉

希杵

與

伯衢

師洪

希保

與

伯衢

師滯

希塔

與

伯衢

師寄

師堯

希堯

與

師堯

希堯

與

師堯

希堯

與

師堯

希堯

與

師堯

希堯

與

師堯

希堯

與

師堯

希堯

與

師堯

希堯

與

子瑛

伯衍

師堯

希堯

與

伯衍

師堯

希堯

與

伯衍

師堯

希堯

與

以殿承制令垣

忠翊節

子照

子旻

子常

子宰

右班殿直
直本謹
贈右朝左朝奉
散郎大夫子
令諱璋

伯提

師範

希光

與尊

孟御

伯福

師牲

希能

與

希似

與

師規

希淵

與

伯樾

師符

希似

與

師範

伯佑

伯佑

師

伯

伯

師

孟御

伯

伯

師

師

師

師

師

師

師

師

師

其

仁

禮記

卷之

第

禮記

禮記

禮記

禮記

禮記

禮記

禮記

禮記

禮記

禮記

禮記

禮記

禮記

師
師
師
師
師
師
師
師
師
師
師
師

子
子
子
子

伯
教
師
銅

師
暄

伯
教
師
敗

希
希
希
希
希
希
希
希
希
希

希
希
希
希

與
與
與
與

與
與

與
與

師
宗

師
鉤

希
希
希
希
希
希
希
希
希
希

與
與

伯
細

師
滑

師
林

師
葵

希
希
希
希
希
希
希
希
希
希

與
與

與
與

與
與

天
天
天
天

子約 子約 子約

伯 伯 伯

師 師 師 師 師

希 希 希 希 希

思 思 思

伯 伯 伯 伯

師 師 師 師 師 師

希 希 希 希 希 希 希 希

卷之四
 一
 二
 三
 四
 五
 六
 七
 八
 九
 十
 十一
 十二
 十三
 十四
 十五
 十六
 十七
 十八
 十九
 二十
 二十一
 二十二
 二十三
 二十四
 二十五
 二十六
 二十七
 二十八
 二十九
 三十
 三十一
 三十二
 三十三
 三十四
 三十五
 三十六
 三十七
 三十八
 三十九
 四十
 四十一
 四十二
 四十三
 四十四
 四十五
 四十六
 四十七
 四十八
 四十九
 五十
 五十一
 五十二
 五十三
 五十四
 五十五
 五十六
 五十七
 五十八
 五十九
 六十
 六十一
 六十二
 六十三
 六十四
 六十五
 六十六
 六十七
 六十八
 六十九
 七十
 七十一
 七十二
 七十三
 七十四
 七十五
 七十六
 七十七
 七十八
 七十九
 八十
 八十一
 八十二
 八十三
 八十四
 八十五
 八十六
 八十七
 八十八
 八十九
 九十
 九十一
 九十二
 九十三
 九十四
 九十五
 九十六
 九十七
 九十八
 九十九
 一百

卷之四
 一
 二
 三
 四
 五
 六
 七
 八
 九
 十
 十一
 十二
 十三
 十四
 十五
 十六
 十七
 十八
 十九
 二十
 二十一
 二十二
 二十三
 二十四
 二十五
 二十六
 二十七
 二十八
 二十九
 三十
 三十一
 三十二
 三十三
 三十四
 三十五
 三十六
 三十七
 三十八
 三十九
 四十
 四十一
 四十二
 四十三
 四十四
 四十五
 四十六
 四十七
 四十八
 四十九
 五十
 五十一
 五十二
 五十三
 五十四
 五十五
 五十六
 五十七
 五十八
 五十九
 六十
 六十一
 六十二
 六十三
 六十四
 六十五
 六十六
 六十七
 六十八
 六十九
 七十
 七十一
 七十二
 七十三
 七十四
 七十五
 七十六
 七十七
 七十八
 七十九
 八十
 八十一
 八十二
 八十三
 八十四
 八十五
 八十六
 八十七
 八十八
 八十九
 九十
 九十一
 九十二
 九十三
 九十四
 九十五
 九十六
 九十七
 九十八
 九十九
 一百

卷之八

感即

但悠

師遊

名

地
石龍
師漸
朝
與
子
寐

與
子
寐

野

車

野

野

Blank horizontal lines on the right page, with some faint, illegible markings.

公

子

Horizontal line with faint, illegible markings.

子 昭 伯 德 師 端 希 誦 與 垣

有 缺

與

與

與 與 與 與 與 與

與

與

與

與

與

Vertical text on the left edge of the page, possibly a page number or title.

Vertical text on the left side of the page, including characters like 希借與明 and 與明.

Vertical text on the right edge of the page, possibly a page number or title.

Vertical text on the right side of the page, including characters like 集, 師友, and 師友.

Vertical text on the right side of the page, including characters like 與明 and 與明.

嘉靖丙辰年

長

三上

監生王紹科刊

贈奄 衛弁 軍令瑞 安定郡 毛贈太 師今時

承節郎 子端 子瑤 子管 宣教郎

右朝奉 大夫子 毓

贈開府

伯權 伯枏 伯標 伯梗 伯機

伯揮 師安

師曾 師周 師伊

希綿 希穉

師明

希部 希晦 希微 希寧 希欽

希位 希安 希壽

與琢 子巖

與禮 與極 與楹

與大 與...

嘉靖丙辰年
卷之九

儀三

伯祝

師鼎

希蕢

與

希蕢

師豫

希蕢

師道

希蕢

師粹

希蕢

與

希蕢

伯撫

伯撫

子榮

伯撫

子榮

伯撫

師榮

國世

恬

贈博

陵侯

令萃

保子

伯璠

師能

希祈

與

希祈

師德

希祈

與

希祈

伯璠

師悅

希逵

與

希逵

與

希逵

與

希逵

與

希逵

與

希逵

與

希逵

與

希逵

與

希逵

與

希逵

與

希逵

與

希逵

與

希逵

與

希逵

與

希逵

與

希逵

與

希逵

嘉靖丙辰年

卷之九

三

監生

王

紹

科

刑

希逢 與傳 孟緒 由寔

希邇 與僑 孟縉

師益 希邇 與仕

師榮 希遘 與僊

伯城 師學 希逵

師浩 希道

師合 希灼 與徬 孟境

伯瑀 師豐 希澗 與詭 孟焯

孟焯 孟焯

[Heavily obscured and damaged text on the left page, mostly illegible due to ink bleed-through and physical damage.]

武部
勅部

伯祐

石
事

希
絕

與
買

與
買

與
買

與
買

與
買

希
絕

與
買

希
絕

與
買

希
絕

與
買

Vertical text in the right margin, likely a page number or column header.

伯業 師玊 希錄 希錄 與儻 孟壞
伯業 師玊 希錄 希錄 與儻 孟壞
伯業 師玊 希錄 希錄 與儻 孟壞
伯業 師玊 希錄 希錄 與儻 孟壞
伯業 師玊 希錄 希錄 與儻 孟壞
伯業 師玊 希錄 希錄 與儻 孟壞
伯業 師玊 希錄 希錄 與儻 孟壞
伯業 師玊 希錄 希錄 與儻 孟壞
伯業 師玊 希錄 希錄 與儻 孟壞
伯業 師玊 希錄 希錄 與儻 孟壞

觀發 左朝 今定 郎泰

伯業 師玊 希錄 希錄 與儻 孟壞

伯業 師玊 希錄 希錄 與儻 孟壞

與鏗 孟滌

希珩 與檇 孟泐 孟澗

孟澗 孟澗 孟澗 孟澗

子春伯強

伯頴 伯達

贈崇 刺史 子青 伯梁

師昇

希撥

與達 孟

伯建

師昇

希檀

伯驛

師悝

希焮

伯寓

師斌

希焮

與康

師昇

希燭

承信郎 子春

贈英州 防禦使 朝請郎 子巽

伯墉

師麟

希埕

與伶

師仁

從義郎 子戴

伯仁

師樽

希詵

希訛

伯義

贈武剛 大夫 子巽

伯濟

師攸

希域

與

孟甲

伯涇

師况
師倬

希燭
希燭

希燭
希燭
希燭
希燭

帥約

希燭
希燭

希燭
希燭

希燭
希燭

與燭
與燭

與燭

希燭

希燭

與燭

與燭

與燭

與燭

與燭

與燭

與燭

與燭

與燭

與燭

希燭

希燭

與燭

與燭

與燭

與燭

與燭

與燭

與燭

與燭

與燭

與燭

希燭

希燭

與燭

與燭

與燭

與燭

與燭

與燭

與燭

與燭

與燭

與燭

希燭

希燭

與燭

與燭

與燭

與燭

與燭

與燭

與燭

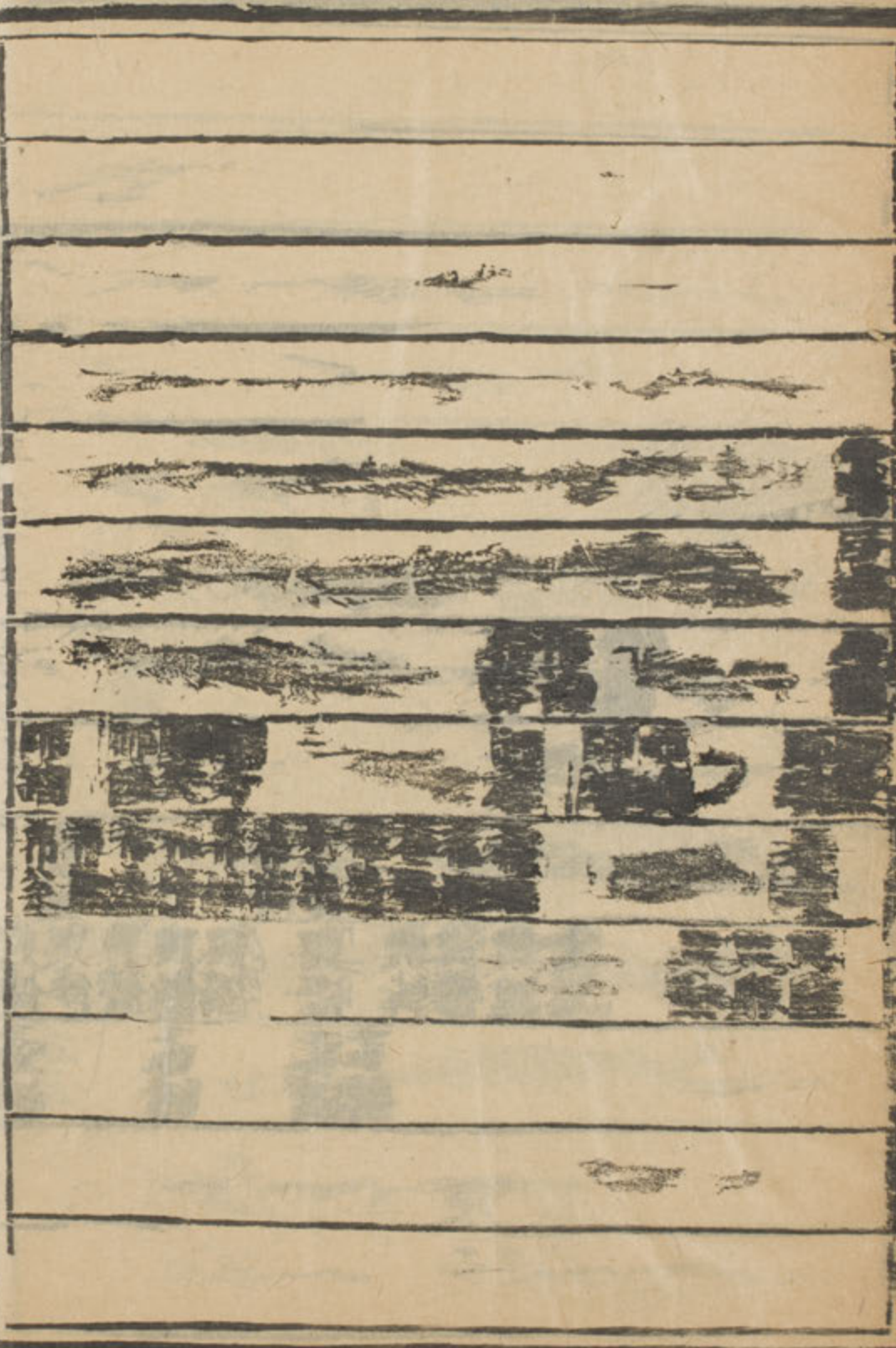
與燭

與燭

與燭

一
 二
 三
 四
 五
 六
 七
 八
 九
 十
 十一
 十二
 十三
 十四
 十五
 十六
 十七
 十八
 十九
 二十
 二十一
 二十二
 二十三
 二十四
 二十五
 二十六
 二十七
 二十八
 二十九
 三十
 三十一
 三十二
 三十三
 三十四
 三十五
 三十六
 三十七
 三十八
 三十九
 四十
 四十一
 四十二
 四十三
 四十四
 四十五
 四十六
 四十七
 四十八
 四十九
 五十
 五十一
 五十二
 五十三
 五十四
 五十五
 五十六
 五十七
 五十八
 五十九
 六十
 六十一
 六十二
 六十三
 六十四
 六十五
 六十六
 六十七
 六十八
 六十九
 七十
 七十一
 七十二
 七十三
 七十四
 七十五
 七十六
 七十七
 七十八
 七十九
 八十
 八十一
 八十二
 八十三
 八十四
 八十五
 八十六
 八十七
 八十八
 八十九
 九十
 九十一
 九十二
 九十三
 九十四
 九十五
 九十六
 九十七
 九十八
 九十九
 一百

一
 二
 三
 四
 五
 六
 七
 八
 九
 十
 十一
 十二
 十三
 十四
 十五
 十六
 十七
 十八
 十九
 二十
 二十一
 二十二
 二十三
 二十四
 二十五
 二十六
 二十七
 二十八
 二十九
 三十
 三十一
 三十二
 三十三
 三十四
 三十五
 三十六
 三十七
 三十八
 三十九
 四十
 四十一
 四十二
 四十三
 四十四
 四十五
 四十六
 四十七
 四十八
 四十九
 五十
 五十一
 五十二
 五十三
 五十四
 五十五
 五十六
 五十七
 五十八
 五十九
 六十
 六十一
 六十二
 六十三
 六十四
 六十五
 六十六
 六十七
 六十八
 六十九
 七十
 七十一
 七十二
 七十三
 七十四
 七十五
 七十六
 七十七
 七十八
 七十九
 八十
 八十一
 八十二
 八十三
 八十四
 八十五
 八十六
 八十七
 八十八
 八十九
 九十
 九十一
 九十二
 九十三
 九十四
 九十五
 九十六
 九十七
 九十八
 九十九
 一百



伯煥

濟陰侯贈長興
世統郡公

修武郎

子鵬

通嘉郎

子暉

伯震

伯雷

師儀

希密

希睿

與汝

師佩

師任

希瑋

希錫

希鉀

與池

希錄

與涯

希鏘

與汗

與顧

從義即

子嗣

伯霖

師仁

希籤

與逸

孟泚

由檣

師信

希鋌

與滌

與滌

與滌

與滌

希錄

與滌

與滌

與滌

與滌

師侍

希迢

與璜

孟穩

由熨

希迢

與璜

孟穩

由熨

希管

與適

孟熨

由熨

希籥

與適

孟熨

由熨

希週

與玗

孟攝

由熨

伯霖師依

希週

與玗

孟攝

由熨

希週

與玗

孟攝

由熨

希週

與玗

孟攝

由熨

希週

與玗

孟攝

由熨

希週

與玗

孟攝

由熨

欽定四庫全書

書

論語

子罕

第十

節

論語

論語

子罕

第十

節

論語

子罕

第十

節

論語

子罕

第十

節

欽定四庫全書

論語

子罕

第十

節

論語

子罕

第十

節

論語

子罕

第十

節

論語

子罕

第十

節

嘉靖丙辰年

伯序

伯序

師寫

希選

與饒

伯序

師寫

希選

與饒

伯序

師寫

希選

與饒

伯序

師寫

希選

與饒

伯序

師寫

希選

與饒

伯序

師寫

希選

與饒

伯序

師寫

希選

與饒

伯序

師寫

希選

與饒

伯序

師寫

希選

與饒

伯序

師寫

希選

與饒

伯序

師寫

希選

與饒

伯序

師寫

希選

與饒

伯序

師寫

希選

與饒

伯序

師寫

希選

與饒

伯序

師寫

希選

與饒

伯序

師寫

希選

與饒

伯序

師寫

希選

與饒

伯序

師寫

希選

與饒

伯序

師寫

希選

與饒

伯序

師寫

希選

與饒

伯序

師寫

希選

與饒

嘉靖丙辰年

監生王紹科刊

監生王紹科刊

武翊
子彤

伯祿
伯社
師巖

伯從
伯禧

希若
與杼

希岩
與楛
孟累

希岩
與楛
孟累

希岩
與楛
孟累

伯鉅
師遂
希慮

師迂

希慮

表卷第十

宋史二百十九

開府儀同三司上柱國魯國公魯宗魯相監修國史預經筵高祖總裁朕朕等奉

勅修

宗室世系五

博陵侯 宗室世系五

郡公 伯通

師洙

希曾

與後

孟定

由龍

師洙

希曾

與後

孟定

由龍

希仁

與後

孟定

由龍

希備

與後

孟定

由龍

宋史二百十九

甘真寫

伯卷

師師師

師師師

與與與

孟孟孟

由由由

宜宜宜

與與與

孟孟孟

由由由

宜宜宜

與與與

孟孟孟

由由由

宜宜宜

希台

與與與

孟孟孟

由由由

宜宜宜

希儀與伴

師師師

師師師

與與與

伯卷

師師師

師師師

與與與

孟孟孟

由由由

宜宜宜

師師師

師師師

與與與

孟孟孟

由由由

宜宜宜

伯遠

希

希

希

希

希

吳

吳

吳

吳

吳

孟錫
孟鉅
由

孟淵
孟然
孟燕
由

伯遠

伯遠

伯遠

吳

孟錫
孟鉅
由

吳

吳

吳

吳

吳

河内六字

河内六字

河内六字

河内六字

河内六字

河内六字

河内六字

河内六字

河内六字

師

希

希

希

希

希

希

希

師

希

希

希

希

希

希

希

師

希

希

希

希

希

希

希

柏

希

高

希

希

希

希

希

希

希

希

希

希

希

由

由

由

由

由

由

由

由

由

由

由

由

由

由

[Heavily obscured text due to ink bleed-through and damage]

[Vertical text on the right margin, partially obscured]

孟

師

孟

孟	孟	孟	孟	孟	孟	孟	孟	孟	孟	孟	孟	孟	孟
孟	孟	孟	孟	孟	孟	孟	孟	孟	孟	孟	孟	孟	孟
孟	孟	孟	孟	孟	孟	孟	孟	孟	孟	孟	孟	孟	孟

由 由 由 由 由 由 由 由 由 由 由 由 由 由

與

希

希

與

希

希

與

希

希

與

希

希

與

希

希

與

希

希

與

希

希

與

希

希

師

魏

希

政

與

與

希

希

與

希

希

與

希

希

與

希

希

與

希

希

與

希

希

與

希

希

師

希

希

希

希

希

師

希

希

希

希

師

希

希

希

希

師

希

希

希

希

師

希

希

希

希

師

希

希

希

希

師

希

希

希

希

師

希

希

希

希

師

希

希

希

希

師

希

希

希

希

伯

伯 伯

伯

伯

伯

與 與 與 與 與 與

武 武

伯 伯

伯

希 希

伯

孟 孟

伯

伯

伯

孟 孟

伯

孟 孟 孟 孟

子山

伯俊

師道

希鏡

與

孟明

伯俊

師文

希淵

與

與

與

與

與

與

與

與

與

與

伯俊

師貴

希機

與

師日

與

伯志

師風

希輕

與

希備

與

師

希

與

師

希

與

師

希

與

師

希

與

與字

與情
與所
與德

與

與

與

與

與

與

與

與

與

師樽

希
希
希

希
希
希

希
希
希

希

希

希
希
希

與
與
與

與
與
與

與
與
與

卷之九

伯通

伯通

伯通

伯通

伯通

伯通

伯通

伯通

伯通

伯通

伯通

伯通

伯通

伯通

伯通

伯通

伯通

伯通

伯通

伯通

嘉靖丙辰年

長史張泰

十一

監生王紹科

子偉
承節即
子仲

贈
即子偉

伯揆
伯球
伯握
伯拱

伯老

伯益

師涉
師城

師潤

師豪

希論
希樞

希探
希樞

希薰
希苜

希蓀
希蘭

與琰

與銑
與銜
與錄

與鈺

與錢

孟珩
孟瑋

孟瀟
孟滌

孟瀟

孟枏

從
從節

伯澄
伯木

伯
伯
伯
伯

師
師

師
師

師
師

希
希
希

孟
孟

孟
孟

嘉靖丙辰年
長史張泰
十一
監生王紹科

伯損
師格

師燭	師燿	師采	希璜	希奎	希鑑	希聖	希全	希斐	希亨
與伯	與偃	與企	與僊	與隋	與輔	與譔	與訕	與訕	與訕

師燭	師燿	師采	希璜	希奎	希鑑	希聖	希全	希斐	希亨
與伯	與偃	與企	與僊	與隋	與輔	與譔	與訕	與訕	與訕

太子石	內聖	副李	今是	與功	與思	與思	與思	與思	與思
與功	與思	與思	與思	與思	與思	與思	與思	與思	與思

希真	希真	希承	希贈	與瑒	與鑿	與估	與倍	與濬	孟涪	孟澗	孟汎
----	----	----	----	----	----	----	----	----	----	----	----

先賢表卷十

宋史二百六
卷之六十一
廿九

子序
子序
子序

伯
伯
伯
伯

伯錯
伯錯
伯錯

師
師
師
師

師
師
師
師

希
希
希
希

師
師
師
師

希
希
希
希

與
與
與
與

師
師
師
師

希
希
希
希

與
與
與
與

師
師
師
師

希
希
希
希

與
與
與
與

孟
孟
孟
孟

子
子
子

袋
袋
袋

希
希
希

與
與
與

希
希
希

與
與
與

與
與
與

與
與
與

與
與
與

與
與
與

與
與
與

孟
孟
孟

申
申
申

師
師
師

希
希
希

與
與
與

與
與
與

孟
孟
孟

李
李
李

世傑	大德	右忠	左忠	子華	子華	子華	子華	子華	子華
休	都	贈	贈	一	一	一	一	一	一
休	都	贈	贈	一	一	一	一	一	一

敦誠 經 經 經

伯棟

師志 師恩

希璠	希瑤	希瑋	希瑋	希瑋	希瑋	希瑋	希瑋
與	與	與	與	與	與	與	與
瑋	瑋	瑋	瑋	瑋	瑋	瑋	瑋

孟博

子度	子度	廣	廣	伯登	伯登	伯登	伯登	伯登	伯登
伯昌	伯昌	伯昌	伯昌	伯昌	伯昌	伯昌	伯昌	伯昌	伯昌
師瀚	師瀚	師瀚	師瀚	師瀚	師瀚	師瀚	師瀚	師瀚	師瀚

伯昌	伯昌	伯登	伯登	伯登	伯登	伯登	伯登	伯登	伯登
師瀚	師瀚	師瀚	師瀚	師瀚	師瀚	師瀚	師瀚	師瀚	師瀚
希逾	希逾	希儉	希儉	希儉	希儉	希儉	希儉	希儉	希儉

師瀚	師瀚	師瀚	師瀚	師瀚	師瀚	師瀚	師瀚	師瀚	師瀚
希逾	希逾	希儉	希儉	希儉	希儉	希儉	希儉	希儉	希儉
希逾	希逾	希儉	希儉	希儉	希儉	希儉	希儉	希儉	希儉

希逾	希逾	希儉	希儉	希儉	希儉	希儉	希儉	希儉	希儉
與	與	與	與	與	與	與	與	與	與
瑋	瑋	瑋	瑋	瑋	瑋	瑋	瑋	瑋	瑋

子演 贈 光 夫子益伯瑜

即仁

希坦

與厚

子儼

希衍

與平

伯琮

師份

希照

與遠

伯璋

師斗

希聲

與遠

孟鑑

由治

希是

與恩

孟鏡

由治

與豐

孟鏡

由治

與問

孟鏡

由治

伯瑛

師序

希賢

與淨

孟鏡

伯猷

師序

希近

與煥

孟樞

與紅

孟樞

孟揆

孟揆

孟泉

與燦

與燦

伯球

師化

希遠

與全

與全

孟賓

伯球

伯球

師化

希遠

孟賓

伯球

師化

希遠

與全

孟賓

伯球

師化

希遠

與全

孟賓

希遠

希遠

希遠

與全

與全

與全

與全

與全

孟賓

孟賓

相近 師份 希談 希員

希員 希談

與輪 與煥 與煥 與煥

與煥 與煥 與煥 與煥

與聖 與聖 與聖 與聖

與聖 與聖 與聖 與聖 與聖 與聖

與聖 與聖 與聖 與聖 與聖 與聖

與聖 與聖

武鑑

子撤

伯述

師

希倫

與

師

希盾

與

子

子政

與

子

子宜

與

子

子信

與

子

希

與

子

由禮

由禛

師

希

與

子

師

希

與

子

師

希

與

子

師

希

與

子

真賞

以師昌
國公

李府副
李高

子平伯
伯迥

李高

子之

伯近

李高

子之

伯俊

師心

師道

師渙

希鑑

希德

希德

希德

與蒙

與德

與德

與德

而嫁

而嫁

而嫁

而嫁

李高

子平

伯迥

與勝

孟周

孟集

卷之四十四

卷之四十四

兩船右
朝明大
夫淡

伯侯

師

希為

與鍾

希往

與楊

與橫

孟塗

希禮

與明

孟瑤

與明

孟瑤

希禮
希禮
希禮

侯命

子伯
子忠
子試
子力

伯康
伯興

電符

子成
子儀

子立
子先

伯康

伯康

西橋
孟瑤
孟瑤

希

希 師 閱 謀

希 殺 與 決

希 逐

希

希 師 吳

希 珠 與 激

希 逐

希

希 與 激

希 逐

希

希 與 激

希 逐

希

希 與 激

希 逐

希

希 師 義

希 與 激

希 逐

希

希 師 滿

希 與 激

希 逐

希 師 端

希 與 激

希 逐

希 與 激

希 逐

希 與 激

希 逐

希 逐

希 逐

師

希

希

師

希

Vertical text on the left margin of the left page.

Fragmented and mostly illegible characters in the main body of the left page.

師
送
希
訪

希
啟
與
錄
子
孟
採

與
錄
與
錄
與
錄

師
訪

世
大
鎮
鎮
鎮
鎮
鎮
鎮

子
子
子
子
子
子
子
子

侯
侯
侯
侯
侯
侯
侯
侯

Vertical text on the right margin of the right page.

成齋印

師湯

房國公贈廉

世疆郡公
今碑子禮

子父 伯謹

子說 伯提 師確

伯至 伯日 伯回

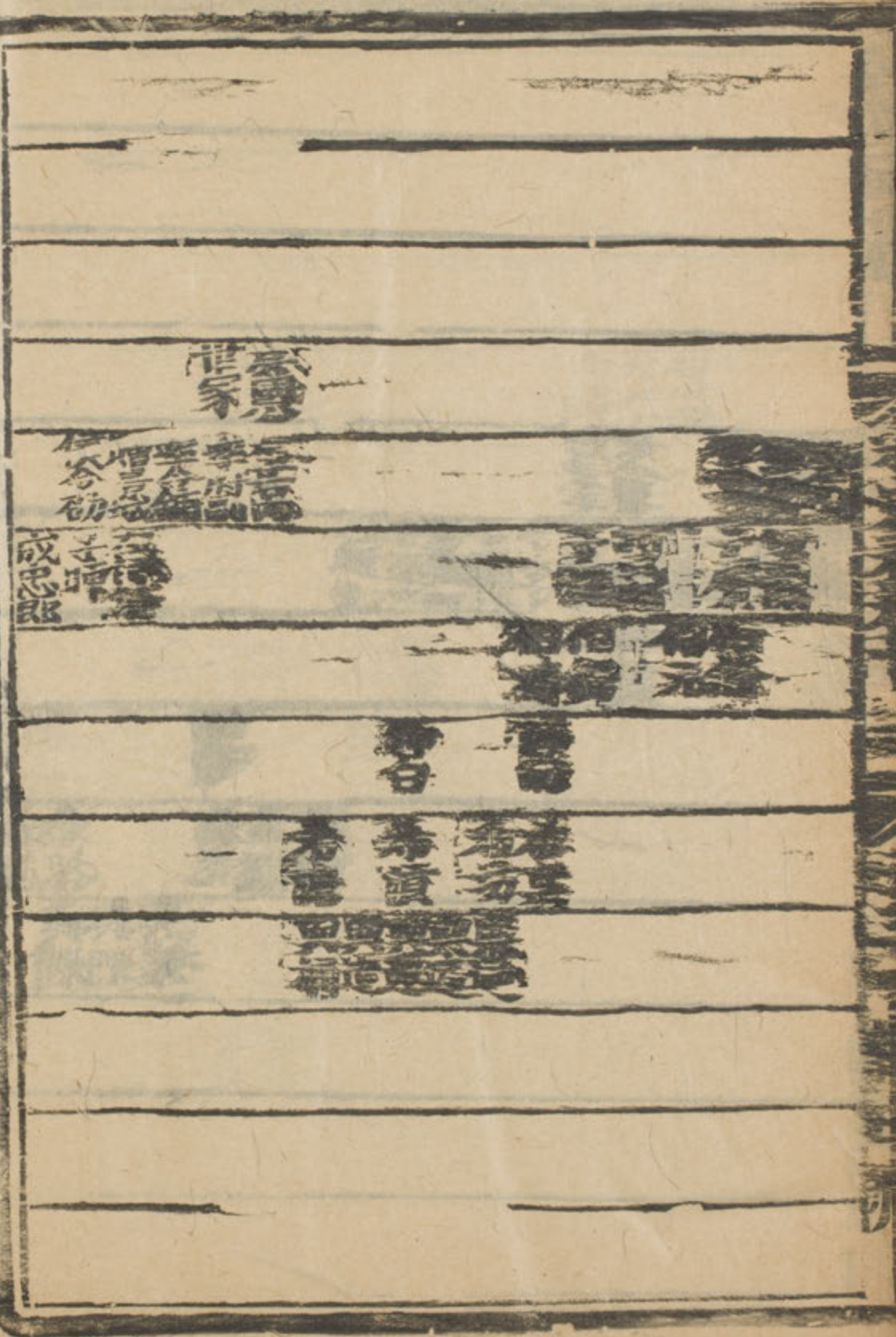
希術 由懲 孟現

希瀆 希恣 希親

希嚮 由恣 孟堞

希術 由懲 孟栲

希術 由意 孟杏



子祐伯直師鉞

希曾由竣孟煜
希挺由備孟煜

師泉希魚

希珉與憲孟辰
與符

與慈

孟厚孟履孟曆孟屬

與懿

孟祺孟襪

希望

與翰孟祿孟櫟

希縉

與汧孟櫟

師絳希謨

希縉與凌

師都希猷

與愿孟光

與懋

孟景孟厚

與懋

與懋

與懋

與懋

與懋

與懋

與懋

與懋

孟楫孟楫孟楫孟楫

世啟

伯清

希微

與許

孟選

伯清

師榮

希微

與許

孟選

東陽侯國

世啟

公諱

伯清

伯清

伯清

希微

與許

孟選

希微

與許

孟選

希微

與許

孟選

希微

與許

孟選

賜

治

城

希

希

與

希

希

與

與

希

希

與

希

希

希

希

希

與

與

與

與

與

與

與

與

與

與

與

希

希

希

希

希

家義
子明
亦明武
功六夫

伯治

師

希

與

伯治

師

希

與

師

希

與

師

希

與

師

希

與

師

希

與

師

希

與

伯治

師

希

與

伯治

師

希

與

師

希

與

師

希

與

希

與

希

與

希

與

師

希

與

師

希

與

師

希

與

師

希

與

師

希

與

與

與

與

與

與

與

伯洪

師美

希佳

與攝

希德

希康

與托

希禮

與駟

與駟

希禮

與駟

與駟

希禮

與駟

與駟

希禮

與駟

與駟

希禮

與駟

與駟

希禮

與駟

與駟

曼倚之質

伯執

伯執

伯執

伯執

師美

希佳

與攝

希德

希康

與托

與托

希禮

與駟

與駟

與駟

希禮

與駟

與駟

與駟

希禮

與駟

與駟

與駟

希禮

與駟

與駟

與駟

師

希

與

子

師

希

與

子

師

希

與

子

師

希

與

子

師

希

與

子

師

希

與

子

伯灝

師浣

希

與

希

與

希

與

石班殿
直令煥
竊承
制令侏

子財
子崇
子崇

伯旦

師故

希

與

西颺 奉官 合敷 警節 堡節 令喬子

伯

伯晃

師慈

師愛

師謝

師榮

希秦

希熿

希効

希酉

希緬

希陵

與音

孟誠

與坵

與權

與稭

與零

與神

與祐

與禧

孟璽

孟璩

孟璠

孟璡

希咸

與送

孟汰

與谷

與曇

與具

與谷

孟詔

孟評

孟訂

與逵

孟澳

與適

與適

希灑

與闕

三十一

可參了通伯觀師

希佩

與默

孟琛

與諾

孟珪

希作與亨

孟珪

師

希乙與濟

孟復

伯片

師

希甲與登

孟金

師

希講與覺

孟金

希復與路

孟金

子賄

師

師

希性

希種

希弗

希拚

希培

與增

與閭

與閭

與閭

世為軍衛將

武翎

真翎

真翎

真翎

入

三

與凌
孟缺
孟飾
孟欽

師方

希倍
希倍

與燿
與燿

與燿
與燿

師似

希儻
希儻

與儻
與儻

與儻
與儻

孟街
孟街

希繪
希繪

與繪
與繪

伯履

師安

希搏
希招
希駟
希下

與鏡
與璫

與供
與金

孟併
孟詰

希玲
希玲

與玲
與玲

孟灝
孟深

伯現

子選
忠翽
子迪
子選

伯滄

師敵

伯覲

師敵
師敵
師敵
師敵

希掾
希掾
希掾
希掾

與瑱
與瑱

表卷第十

河内侯
世系

四頭儀
奉官保義郎
令父子
西翼
奉官
令璩
太子右
宰府
副宰
令博
右殿
真

伯清

