

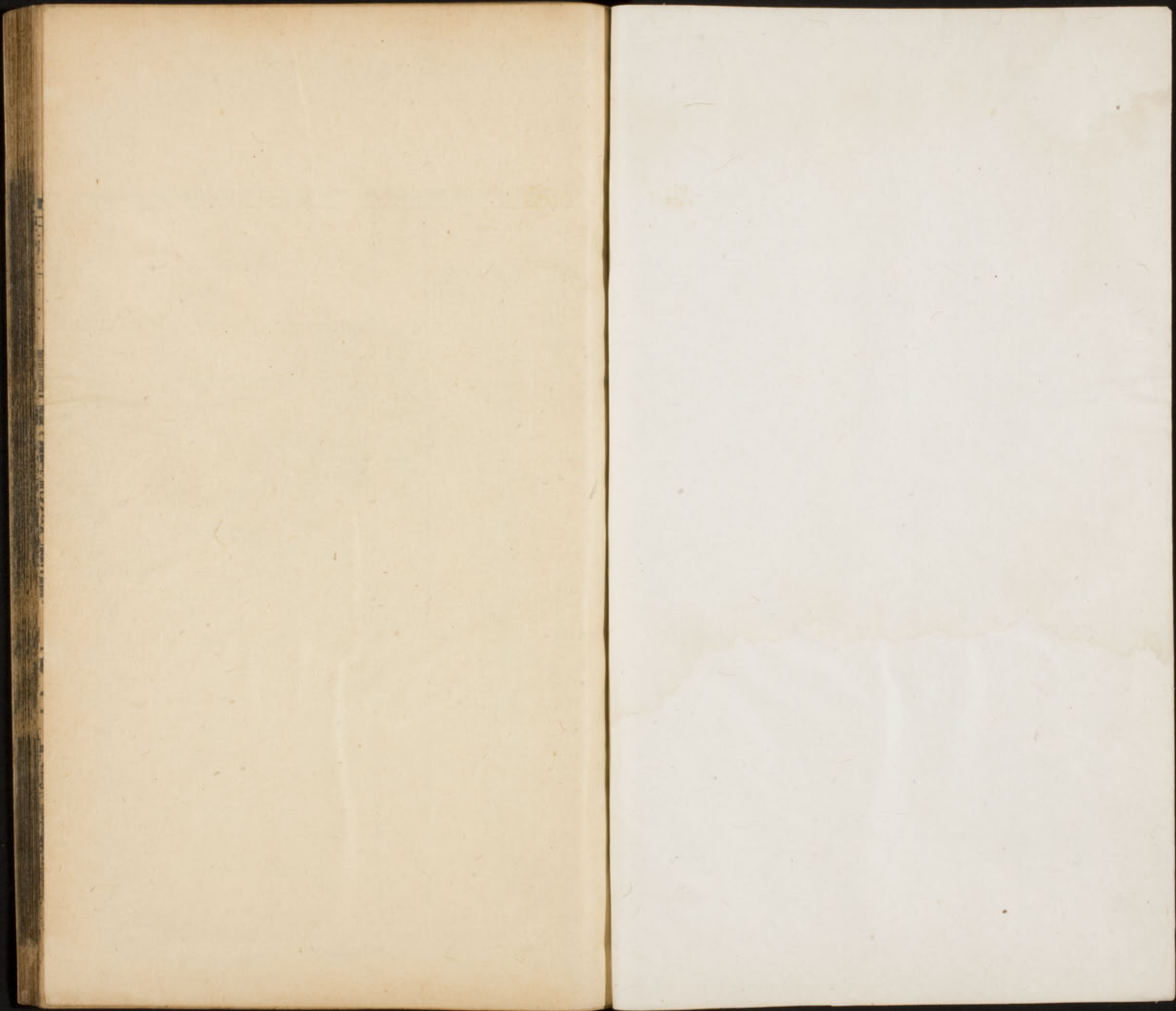
1004
109
121

表

宗室世系

明監本宋史

卷五十三





卷第十一

宋史二百二十

開府儀同三司上柱國鎮西郡王兼侍中守太師兼中書令

秘修

宗室世系六

楚國公 唐國公 贈景 侯金 孫 孫 孫 孫

子明 子明 子明 子明

伯綏 伯純

贈中 天 子 孫

子 孫

伯山 伯儂 伯川

子斯

伯達

師

希略

與枝

師

希道

與搗

師

希塗

子照

伯衡

師

希誦

子曉

伯淵

師

希圖

伯術

師

希鏡

與後

師

希銀

與裂

師

希道

與鏡

伯望

希道
希恭
希考
希憲
希憲
希憲
希憲
希憲

師憲

希憲
希憲
希憲
希憲
希憲

伯瀾

師純

希仕
希仕
希仕
希仕
希仕

伯源

師法

希供
希供
希供
希供
希供

師矩

伯濠

師鯉

希洋
希密
希密
希密
希密
希靈
希靈
希靈
希靈
希靈
希藝
希藝
希藝
希藝
希藝
與選
與選
與選
與選
與選
與鍊
與鍊
與鍊
與鍊
與鍊
與銛
與銛
與銛
與銛
與銛
與伴
與伴
與伴
與伴
與伴

子暉

子暉

子暉

子暉

內學
子昕

子暉

伯順
伯頓

師注

希昕
希昕
希昕
希昕
希昕
希昕
希昕
希昕
希昕
希昕
希昕
希昕
希昕
希昕
希昕
與確
與確
與確
與確
與確

存禁

令珥

武經節愍郎

令森子晦

伯詠

世淵

李存

率副

率令首

贈

郡公

存禁

令扁子珍

伯達

師孟

希雲

與聰

孟鉅

孟銓

孟鏡

師法

師淵

希呼

希慶

與祚

希居

與祚

師顏

希常

與功

與居

孟珣

孟山

孟棣

與軸

與改

孟焜

孟由

孟塤

與模

與純

孟焜

孟由

孟塤

師閔

希漫

與模

與純

孟焜

孟由

孟塤

與焜

孟焜

孟由

孟塤

與焜

孟焜

孟由

孟塤

與焜

孟焜

孟由

孟塤

與焜

孟焜

孟由

孟塤

與焜

孟焜

孟由

孟塤

與焜

孟焜

孟由

孟塤

與焜

孟焜

孟由

孟塤

師言

希朋

與化

孟焜

孟由

孟塤

師單

希仔

與拓

孟焜

孟由

孟塤

伯遊

希森

與巽

孟焜

孟由

孟塤

師單

希致

與致

孟焜

孟由

孟塤

與松

孟焜

孟由

孟塤

與松

孟焜

孟由

孟塤

嘉靖丁巳年

宋史長卷十一

四

監生夏愈刊

孟浩
孟佇

希異與塵
與亦

師猛希得

左待禁

子堆

成忠即

子瑾

伯濠

師孚

希拯

與俱

孟仁

由初

由裡

孟儒

孟儀

孟僊

孟仲

孟義

孟能

與為

由揣

子孟

孟

孟
孟

孟

孟
孟

孟

孟

孟

孟

孟
孟

孟

孟
孟

孟

孟
孟

孟

孟

孟

孟

孟

孟

孟

孟

孟

孟

孟

孟

脩武即
伯通

師消
希諾
與櫛

希談
與桐

師招
希庶
與林

師遐
希罷
與繁

與械

孟楚
孟楚
孟座

與鎧

希寧
希草

師儻
希壺
與鏢

希詣
與錢
與釜

與鑷
與鑷

師消
希諾
與櫛
希談
與桐
師招
希庶
與林
師遐
希罷
與繁
與械
孟楚
孟楚
孟座
與鎧
希寧
希草
師儻
希壺
與鏢
希詣
與錢
與釜
與鑷
與鑷

成忠郎

子瑁

伯遠

子瑄

伯導

子璋

伯遇

子瑄

伯遇

子璋

伯遇

贈河內從政郎
侯令直

伯衍

子理

伯衍

子琛

伯宣

子琛

伯民

子琛

伯微

子琛

伯瓊

再贈武略大夫

師禮

師器

希敵

希諫

子瑁 伯遠 伯導 伯遇

子瑄 伯導 伯遇

子璋 伯遇

子瑄 伯遇

子璋 伯遇

子瑄 伯遇

子璋 伯遇

子瑄 伯遇

子璋 伯遇

子瑄 伯遇

子璋 伯遇

子瑄 伯遇

子璋 伯遇

子瑄 伯遇

子璋 伯遇

子瑄 伯遇

子璋 伯遇

子瑄 伯遇

史記卷一百一十五

朝議大夫
宋之叔伯
師己希頌
與頌
孟携

與立
孟信
孟伯

與立
孟信

與立
孟信

與立
孟信

[The right page contains a large rectangular frame with horizontal lines, but the text within is almost entirely obscured by heavy ink smudges and blotches.]

[Faded text lines, mostly illegible due to ink bleed-through and fading.]

興	興	興	興	興	興	興	興	興	興
興	興	興	興	興	興	興	興	興	興
興	興	興	興	興	興	興	興	興	興
興	興	興	興	興	興	興	興	興	興

孟	孟	孟	孟	孟	孟	孟	孟	孟	孟
孟	孟	孟	孟	孟	孟	孟	孟	孟	孟
孟	孟	孟	孟	孟	孟	孟	孟	孟	孟
孟	孟	孟	孟	孟	孟	孟	孟	孟	孟

[Faded text lines at the bottom of the pages.]

陽

希希希希

吳

陽

與

與

與

與

孟孟孟孟孟孟孟孟孟孟

由

理

相相相相

相

相

相

相

與

與

與

與

與

與

孟

孟

孟

孟

宋史紀事本末卷之六十一

子叔

伯

師

布

布

布

布

布

布

子叔

伯

師

布

布

布

布

布

布

子叔

伯

師

布

布

布

布

布

布

子叔

伯

師

布

布

布

布

布

布

子叔

伯

師

布

布

布

布

布

布

子叔

伯

師

布

布

布

布

布

布

子叔

伯

師

布

布

布

布

布

布

子叔

伯

師

布

布

布

布

布

布

宋史紀事本末卷之六十一

便令
便令
便令
便令
便令
便令
便令
便令
便令
便令

便令
便令
便令
便令
便令
便令
便令
便令
便令
便令

伯
伯
伯
伯
伯
伯
伯
伯
伯
伯

伯
伯
伯
伯
伯
伯
伯
伯
伯
伯

田
田
田
田
田
田
田
田
田
田

與
與
與
與
與
與
與
與
與
與

與
與
與
與
與
與
與
與
與
與

與
與
與
與
與
與
與
與
與
與

與
與
與
與
與
與
與
與
與
與

與
與
與
與
與
與
與
與
與
與

師

希

希

師

希

希

師

希

希

左期請
大夫

師

師

希

師

希

希

子

師

師

希

師

希

希

希

希

Vertical text on the left margin of the left page.

Vertical text on the right margin of the right page.

不設

石

師師師師師
先評辨備此

師師師
合

希

希希希

希希希

與

與與與

與與

不設

伯

相

相

相

師師師師師
係惟法德備

師師師
合

希

希希希

與

與與

子	子	朝	子	子	子	子	子
朝	朝	朝	朝	朝	朝	朝	朝
朝	朝	朝	朝	朝	朝	朝	朝
朝	朝	朝	朝	朝	朝	朝	朝

伯

伯

伯

伯

伯

伯

伯

伯

朝

伯

師

希

與

師

希

希

希

希

希

希

希

希

與

朝

伯

師

希

與

嘉靖丁巳年

宋史表卷十一

十七

監生夏愈刊

嘉靖丁巳年

聖
師

希
與

與

孟
孟
孟
孟

希
與

與
與
與
與
與
與

孟
孟
孟
孟

師
師

希
與

與
與

孟
孟
孟
孟

希
與

與
與

與
與

伯
師

師
師

希
與

與
與

師
師

希
與

與
與

伯
師

師
師

希
與

與
與

伯杲師石

希文與旋
希核與邇
與迂

希柠與醜
與清

孟伯
孟慎

帥勉

希栢與臭
希楨與沐
與融

希燠與塢
與歷

孟鋒

帥峴

希焯與剋
與坤

希燻與埽
與埽

伯果師宜希賓與恂

希岩與憶
與悖

希且與悖
與悖

希且與悖
與悖

希且與悖
與悖

希且與悖
與悖

希且與悖
與悖

希且與悖
與悖

希且與悖
與悖

伯察
師珥

與象
孟捷
與濯
孟孫
由錦

與登
孟密
由脊

孟公
由撰

孟公
由撰

由清

史記

師珥
與德

與懷

與德

孟公
孟密
孟孫
孟捷
孟密
孟孫
孟捷
孟密
孟孫
孟捷

伯

面識
卷一百二十五

師承
流宅

與過
與過
與過
與過
與過
與過
與過
與過
與過
與過

三

三

由
由
由

李元昊

李元昊

不與
子孫
子孫
子孫
子孫

伯璵

伯璵
伯璵

希通
希通

師益
希通

與
與
與
與
與
與

少昊

少昊

少昊

少昊

少昊

少昊

少昊

從事郎

子祝 伯沂 師瑩

希衍

希億 與淨

子祖

子祝

忠節郎

子祐

伯縉 師勤

希煜

與滂

與澆

與沐

與澆

與澆

與澆

與澆

與澆

與澆

西頭供

奉官

令澈

子祚

子禮

子禎

宣毅節

子初

伯文 師擇

希賈 與莘

與董

與珩

與珩

與珩

與珩

與珩

與珩

與珩

與珩

與珩

與珩

孟透 孟清

監生 夏愈 刊

嘉靖丁巳年

朱文表卷十一

二口

師持 希韜 與澹 與遠

與津 孟桃 孟擇

希覺 與淑 與環

與俠 孟壘 孟臺

師拂

希穉 與熱 希諤 與營 希性 與遠

孟暉 孟臺

希瀛 希啓 希緒

希姬 與珮 與璠

伯歌

師擢

希羊 與遠 孟璠

孟璠

師振

希開 希杼 希欸 與讀 孟琰

師棟

希翁 與瀟 希穉 與淡 孟宋 孟寧 孟宓

伯合 師廣 師命

與喟

子祈 保壽

子裨

伯守

師耆

希樞 與齊 孟俊 孟優

孟僖

希默
與羸
孟佳

希宗
與瀧
孟佻

希桂
與江
孟佃

希枕
與觀
孟轆

與途
孟轆

與道
孟轆

希樅
與畛
孟轆

希樅
與珞
孟轆

希樅
與功
孟轆

與時
孟轆

伯瑾

師雱

希佺
與信

孟僖

師鏞

希斤
與畛

希樅
與珞

希樅
與功

與時

希岳
與祝
與澗

師鉞
希姚
與傑

希楓
與傑
與仿

成忠節
子榆

伯玖
師德

伯瑚

伯璨
師鏞

子衿

伯珣

伯琇

伯珣

伯珣

伯清

贈通再贈左
義奕朝散郎
令嘯子祠

師志
希通
與稀
孟瑄

希浩
與穗
孟銳

監生夏人德刊

嘉靖丁卯年

希浚
與咎

孟瑣

與種

孟鑷

孟瑣

孟瑣

孟瑣

孟瑣

孟瑣

孟瑣

希湔

與淇

與澗

師郇
希顛
與舉

孟注

孟注
由坳

希

與沐

與奇

孟信

Extremely faded and mostly illegible text in the left column, appearing as dark smudges and faint lines within a grid.

嘉靖丁巳年

嘉靖丁巳年
宋史表卷二十一
二十一
監生夏愈刊

子裕

伯昂 伯澹 伯汶 伯澤

子禧 子澧 子元

伯昂 伯澹 伯汶 伯澤

師雲 師建 希溥 與維 孟

帥然 希勸 希勃 與櫛 與棖

帥然 希勸 希勃 與櫛 與棖

師雲 師建 希溥 與維 孟

帥然 希勸 希勃 與櫛 與棖

師雲 師建 希溥 與維 孟

伯昂 伯澹 伯汶 伯澤 伯雲 伯建 希溥 與維 孟 帥然 希勸 希勃 與櫛 與棖

職子建

三班借

職子延

從表郎

子佐

伯瑜

師慈

希詩

與恣

希與

與德

與滋

與潮

與焯

與焯

師後

希栗

與焯

希意

與首

孟儻

師下

希嶷

與翦

孟瑄

與咸

與翕

孟瑄

孟珩

孟珩

孟珩

孟瑄

山鐘

Blank page with horizontal ruling lines and dark ink smudges.

Blank page with horizontal ruling lines and dark ink smudges. Vertical text on the right edge reads: 卷之四

Handwritten text in the left margin, possibly a page number or title.

今
志
今
志

子
志
子
志

伯
伯
伯
志

伯
志

師
洋

志
志
志
志

志
志
志
志

志
志
志
志

志
志
志
志

志
志
志
志

志
志
志
志

女子右
副奉
世和
南優右邊
世掌直令
右班

直令
處訓

今用
今用

今用

今用

今用

今用

一

二

三

四

五

六

七

八

九

十

十一

十二

十三

十四

十五

十六

十七

與

與

與

與

與

與

與

與

與

與

與

與

與

與

與

與

與

與

與

與

與

與

與

與

與

與

與

與

與

與

與

與

與

與

與

與

與

與

與

與

與

與

與

與

與

與

與

與

與

與

與

與

與

與

與

與

與

與

與

與

與

與

與

希怡 眞體

希滯

希延 眞體

希作 眞體

希廷 眞體

希在

希洋 眞體

希宣

希法

希信

眞體

眞體

眞體

希沁

希作

眞體

希和

希和

希和

Blank page with horizontal ruling lines and faint, illegible markings.

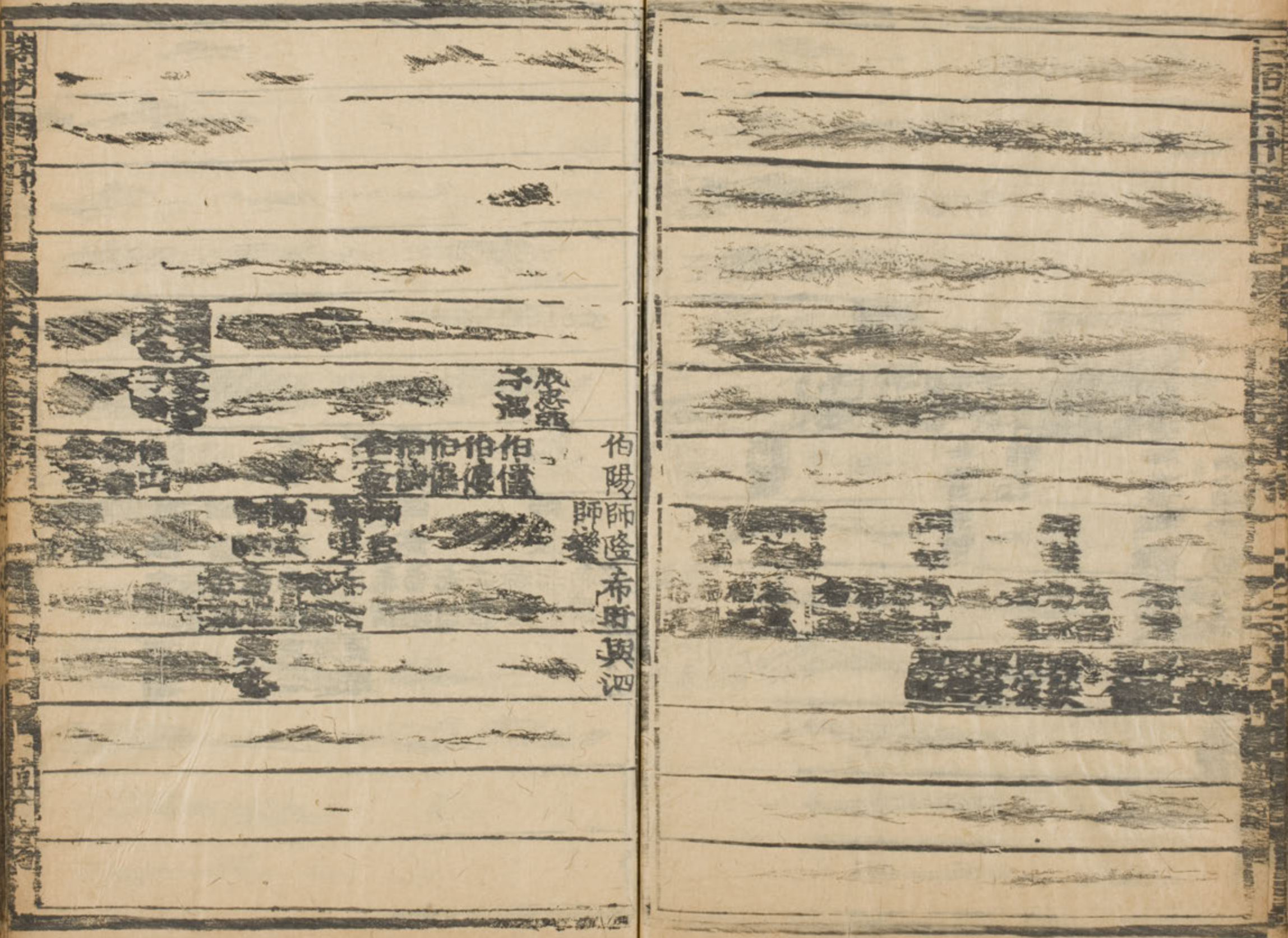
Blank page with horizontal ruling lines and faint, illegible markings.

伯陽師隆希野與泗

伯陽師隆希野與泗

伯陽師隆希野與泗

伯陽師隆希野與泗



伯

練

伯

伯

伯

師師師師師師

師師師師師師

師師師師師師

師師師師師師

師師師師師師

希希希希希希

與

師

師

希希希希希希

與

表卷第十一

宗室世系
朱名

表卷第十一

宋史二百二十一

開府儀同三司三桂國錄軍國軍事前中書右丞相監修國史領經筵事郭象昇等奉
勅

宗室世系

世國公
宗室世系

左班殿

真德 伯達

師定 師琮

希錮

與流

孟依 孟鉄

師會 希正

師安

希銖

與洪

孟樞 孟樞

保義郎

子禮 伯汶

保義郎

子傳

承節郎

子仔

伯明 伯流

與頌

孟錫

師族 希斌

與頌

孟錫

伯明 伯流

與頌

孟錫

希聖

與頌 與頌 與頌 與頌 與頌 與頌 與頌 與頌 與頌 與頌

孟錫 孟錫 孟錫 孟錫 孟錫 孟錫 孟錫 孟錫

伯明 伯流

與頌

孟錫

東
考
人

子備

子修

西
子
希
深

伯
顯

師

希
俊

希
宿

希
瑤

希
澹

希
禮

與
科

與
瑞

石
班
啟
直
令
武

子
儀

子
佩

子
佩

伯
顯

伯
清

師
瑤

希
澹

希
扶

希
深

子
倫

伯
顯

卷之四

今陽子祐
子伸
子倚
子傳
子靈
子信

伯

師師師
信信信

今陰子保
子信
子個
子靈

伯

師師師

信信信

卷之四

子車

子伯

子伯

子伯

子伯

子伯

子伯

子伯

子伯

子伯

子伯

子伯

子伯

子伯

子伯

子車

子伯

子伯

子伯

子伯

子車

子伯

子伯

子伯

子伯

房陵郡 康州團 總使 公世重 令斌

贈修武 郎子勳 伯

師譽 希

希

希

希

子車

子伯

子伯

子伯

子伯

子伯

贈武翊

大夫贈太傅

令臣子彤

伯諡
師潔
希足
與鐸

伯諡
師清
希福

希璐

左侍禁成忠節

令子鐸

伯顛
師昂
希儉

師磻
希堡

希壅

與

師狗
希保

與咳

與昇

與施

子孟連
子孟孫
子孟濱
子孟泓
子孟澆
子孟恨

師愷
希

與齊
與哲

師

希造

與

師

希造

與

希

與

希

與

師

希

與

希

與

孟

子滯
子機

左修職
即子瀾

承信節
子煜

忠訓節
子均

贈武
翼矣東義節
令悅子

伯顯
伯頡

伯頰
伯願

伯頰
伯頰

伯嘗

師幌
師習
希孫

師膚
希官

希熒
希熒

伯贊
師壁
師閑
希圖

與提
與提

希圖
希圖

師閑
希圖

與提
與提

師閑
希圖

與提
與提

師閑
希圖

師閑
希圖

東陽侯
世職

自今
右班
左班
右班
左班
右班
左班

伯
伯
伯

伯
伯
伯

師
師
師
師
師

希
希
希
希
希

與
與
與
與
與

贈從
伯

伯
伯
伯

伯
伯
伯

師
師
師
師
師

希
希
希
希
希

與
與
與
與
與

伯
伯
伯

師
師
師
師
師

希
希
希
希
希

與
與
與
與
與

希
希
希
希
希

與
與
與
與
與

李左
李右
李中
李下
李上

子信

伯通

師

希

李左
李右
李中
李下
李上

子修

伯

師

希

與
與
與

公世引
令滴
子環
子掌

子助

伯從

師

希

與
與
與

子信

伯松

師

希

子先

伯

師

修

子真

伯賢

師

師

希璜

與復

子思伯湯

師

希璜

與晉

師

與生

伯瑗
伯瑛

子康
子伯

師

希瑛

與基

師

希瑛

師

希璞

子伯

師

希瑛

與明

師

希瑛

伯華

希瑛

伯康

希瑛

子伯

師

希瑛

與明

與明

宋史百一十一

宋史百一十一



子備

伯琴

符侯

師師師

師我

師我

和迫

希進

希進

與與

與與

與與

與與

與與

與與

與與

與與

與與

與與

與與

與與

師師

希希希

與與與

希

希

希

希

希

希

希

希

希

宋史卷一百一十五

黃平侯

令还

黃平侯

伯淵

伯淵

希希希希

今祝

伯淵

伯淵

伯淵

伯淵

師怒

師怒

師怒

希希

希希

行

子

子

師

希

子

師

子

子

師

希

令

伯

師

希

師

希

師

希

師

希

子

子

師

希

傳禁

子

子

子

子

子

子

子

子

子

子

令抄 忠訓 令候 從 倫武 令 武 令 令

子 子 子

子 子

子

子

子

子

子

子

子

子

子

五十五

伯範
師範
希範

伯範
師範
希範

敬
令

同

伯範

師範

希範

伯範

師範

希範

伯範

伯範

師範

希範

伯範

師範

希範

伯範

伯範

師範

希範

伯範

伯範

伯範

師範

希範

希範

伯範

師範

希範

五十五

希復
希與
希與
希與

令折

令折

令折

伯志師澤希儀

希復
希與
希與
希與

令齊

令行

令行

子純
子純
子純
子純
子純
子純
子純

伯志

一
二
三
四
五
六
七
八
九
十

子俊	子城	子珀	子瑛	子瑒	子瑛	子瑛	子瑛
伯注	伯注	伯注	伯注	伯注	伯注	伯注	伯注
師鉦	師鉦	師鉦	師鉦	師鉦	師鉦	師鉦	師鉦
希栳	希栳	希栳	希栳	希栳	希栳	希栳	希栳

子俊

子城

子珀

子瑛

子瑒

子瑛

子瑛

伯注

伯注

伯注

伯注

師鉦

希栳

希栳

希栳

師鉦

師鉦

希栳

師鉦

希栳

師鉦

希栳

七
八
九
十
十一
十二
十三
十四
十五
十六
十七
十八
十九
二十

成忠即

子休

子仍

即子

伯錯

伯湘

伯湏

伯泗

伯沼

伯池

伯注

伯淇

師梅

師樵

師椽

師櫛

師櫛

師銅

師錢

師鑠

師鉦

師鑽

希燼

希燼

希栳

希栳

監生夏愈刊

平陽侯右班殿
世資直金錯

右璽殿
真金費

武經郎

令卷

從義郎

令紆

于旣

伯壽

師棋
師極
師楷

希壇

希瓊

希瓊

希珊

希珊

希珊

希珊

與興

與燕

與燕

與燕

與燕

與燕

孟註

盛異加
令瑋

令第

右璽殿

真金

右班殿

馮侯

世劬

左待禁

伯鉞

師偶

希淘

師格
師樟

希瑤

希瑤

希瑤

希瑤

希瑤

希瑤

希瑤

與聯

與聯

與聯

與聯

與聯

與聯

與聯

嘉靖丁巳年

宋史長卷十三

二

監生夏愈刊

令寅子後伯文

敬武從義即

令澶子送伯柔

子儀

武期

令慎子聰

子俊

存林

令辛

齊陰侯石班殿

世造

武期郎

令瑞子蒙

子莊

武期郎

令可

伯履

伯灑師

希昭

希昨

令

子

令

子

令

子

令

子

令

子

令

子

令

子

世

令琛
贈駕翊贈左宣
侯念申奉大夫

子樞

伯鼎

師亥

希昇

與灋

孟辯

由鏹

由銓

孟懿

由錄

與忠

孟裕

由玥

希勵

與勵

孟堉

由銳

與所

孟址

孟堉

孟堉

希振

與焯

孟堉

孟堉

伯

伯

王新外西
海聖聖聖

王新外西
海聖聖聖

海聖

王新外西
海聖聖聖

朝
子木

張希

與

倫

師

張希

和山

師服

與
與
與
與

師張

希

希
希

希

希

子柄

信王

世開

冷大

朝夫

朝夫

朝夫

朝夫

今備

希

希

田福

李

副

世

官

公

官

官

官

官

官

伯補

伯提

伯務

師

師

師

師

希

希

希

希

希

希

希

希

伯務
伯補

伯務

伯提

師

希

師

希

師

希

師

希

師

希

贈武義子希

伯牧
師牧
師牧

希伯
與滄
與滄
與滄

師銖

希銖
與銖
與銖

師鎬

希鎬
與鎬
與鎬

師銘

希銘
與銘
與銘

與輶
與輶

師商

希商
與商
與商

希提

與提
與提

希倫

與倫
與倫

希懋

與懋
與懋

希悃

與悃
與悃

希復

與復
與復

師

希
與
與

宋史二百一十一

子言
子言
子言
子言

子澤
子候
子蒙

子權
子松
子訓
子植
子鐵

伯丞

師址

希打

師規

希撰

與

伯欣

師

希嶢

伯揚

師揚

希定

希選

與

希靖

與

師

希

希

希

希

希

希

希

希

希

李石
李府
李宿

羅
羅
羅
羅
羅
羅
羅
羅

伯愈
師希
希

師

希

與
此

北海郡贈少師
公世禕

子宰
子宰
子宰

伯伯
伯

師

希
希
希
希

與
與
與
與
與
與

子問
子莊
子簡
子慶
子保
子授
贈為
師言

子問
子莊
子簡
子慶
子保
子授
贈為
師言

伯亮
伯暘
師長

伯暘
師長

與穉
孟葵
孟葵
孟葵

與穉
孟葵
孟葵
孟葵

希禛
希禛
希禛
希禛

與穉
孟葵
孟葵
孟葵

希禛
希禛
希禛
希禛

伯暘
師長

希禛
希禛
希禛
希禛

子問
子莊
子簡
子慶
子保
子授
贈為
師言

妻義部
子柄

伯坦

師儻

希講

與均
與岷

贈開府
儀同三
伯模

伯哥

師儻

希英
希重
希煉
希灼

與盤

伯公

師

希璘
希璣
希璠
希璣

與擘
與擘

令降

子親

師溥

希瑤
希瑤
希瑤
希瑤

世撫

令慎

伯迺

師益

希燁

與既

孟鏡

希道

孟鏡

希燁
希燁
希燁

與璠
與璠
與璠

師亮
師整

右衛李德裕
大將軍李德裕
世仍李德裕
左班殿
侯調百子保
東撰
奉官
令撤

表卷第十二

表卷第十三

宋史二百二十二

開府儀同三司在國錄軍國軍事前中書丞相監修國史領修事都承旨

教修

宗室世系八

秦王三子

贈太師保國軍大將軍國公太子右
中書令
兼尚書
全奉主
德芳
太子右
監門
府

宋史卷一百二十二

贈 贈
領 領
今 今
子 子
昌 昌

伯 伯
特 特

師 師
襄 襄

希 希
倬 倬
倬 倬
倬 倬

與 與
碩 碩

孟 孟
方 方

希 希
倬 倬

與 與
貴 貴

孟 孟
曉 曉

師 師
旅 旅

希 希
友 友
希 希
伯 伯

與 與
豐 豐
與 與
保 保

孟 孟
場 場

希 希
峻 峻
希 希
楷 楷

與 與
似 似

孟 孟
子 子

與 與
什 什

與 與
保 保

孟 孟
子 子

與 與
倬 倬

與 與
保 保

孟 孟
子 子

希 希
倬 倬
倬 倬
倬 倬

與 與
保 保

孟 孟
子 子

伯 伯
文 文

師 師
填 填

希 希
倬 倬
倬 倬
倬 倬

與 與
保 保

孟 孟
子 子

伯...
伯...
伯...

伯...
伯...

師...
師...

希...
希...

與...
與...

伯...
伯...
伯...

伯...
伯...

師...
師...

希...
希...

與...
與...

經大夫
子定

伯...
伯...

師...
師...

希...
希...

與...
與...

子定

伯...
伯...

師...
師...

希...
希...

與...
與...

孟...
孟...
孟...

由...
由...

伯...
伯...

師...
師...

希...
希...

與...
與...

孟...
孟...

伯...
伯...

師...
師...

希...
希...

與...
與...

孟...
孟...

由...
由...



師

師

師

希

希

希

與

與

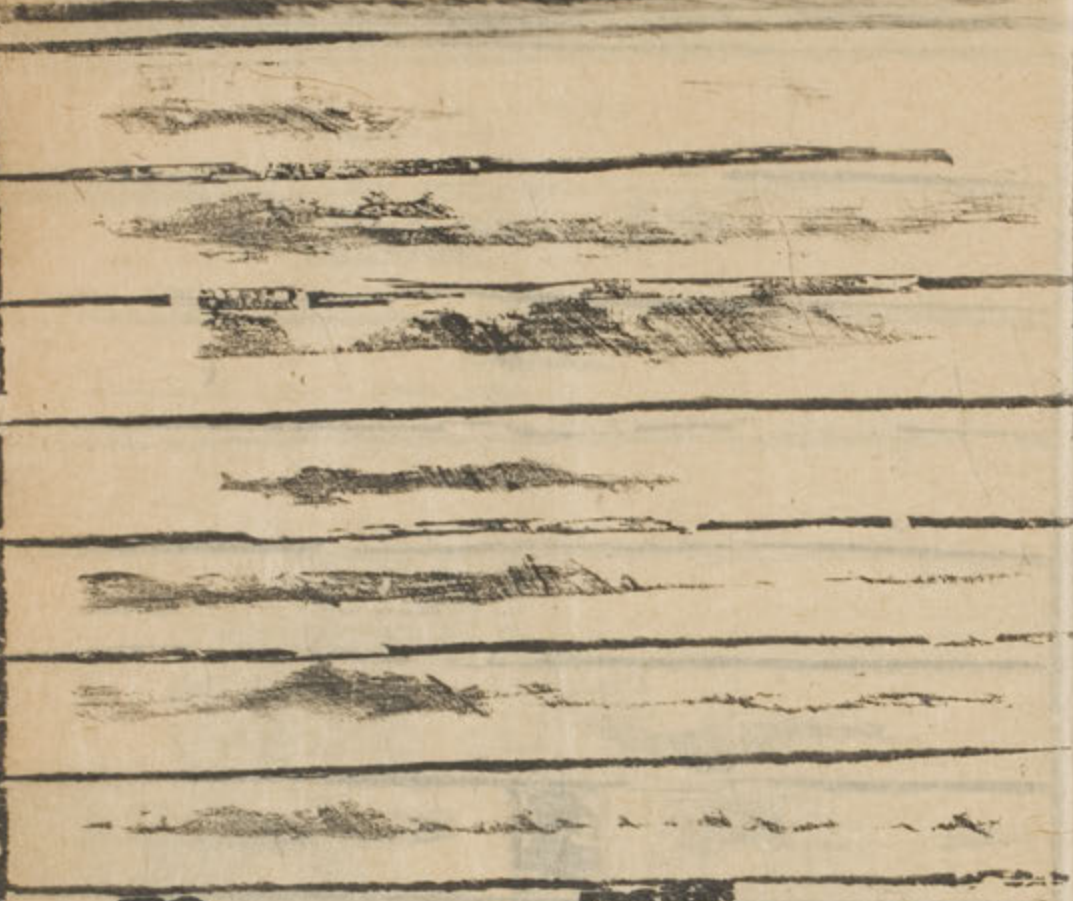
與

孟

孟

孟

孟



師

師

希

希

與

與

孟

孟

孟

孟

孟

伯仁

伯儀

伯秀

希鋸

與珣

孟攸

孟瑒

孟瑒

伯儀

伯秀

希鋸

與珣

孟攸

孟瑒

孟瑒

孟瑒

伯儀

伯秀

希鋸

與珣

孟攸

孟瑒

孟瑒

孟瑒

伯儀

伯秀

希鋸

與珣

孟攸

孟瑒

孟瑒

孟瑒

伯儀

伯秀

希鋸

與珣

孟攸

孟瑒

孟瑒

伯儀

伯秀

希鋸

與珣

孟攸

孟瑒

孟瑒

孟瑒

軍令慈子宰

伯仁

伯儀

伯秀

希鋸

與珣

孟攸

孟瑒

孟瑒

伯儀

伯秀

希鋸

與珣

孟攸

孟瑒

孟瑒

孟瑒

希通

與珣

孟攸

孟瑒

孟瑒

孟瑒

伯儀

伯秀

希鋸

與珣

孟攸

孟瑒

孟瑒

孟瑒

孟瑒

與珣

孟攸

孟瑒

孟瑒

孟瑒

與珣

孟攸

孟瑒

孟瑒

孟瑒

希通

與珣

孟攸

孟瑒

孟瑒

孟瑒

伯儀

伯秀

希鋸

與珣

孟攸

孟瑒

孟瑒

孟瑒

百三十个客

令

子

子

子

伯

伯

伯

伯

師

希

希

希

與

與

孟

與儻

與傲

孟

孟

孟

與

師

師

希

希

與

與

子崇

大夫忠

令明

伯淵

伯彦

嘉靖丁巳年
監生夏愈刊

昭信軍
節度使
兼州觀
南慶侯

兼侍中
察使
世奕

美國公從
惟憲

左班殿
右班殿
直學士

太子右
內率府

副率
令恢

太子右
內率府

副率

子璨

子琮

子瑀

伯濟

師獲

令讚
贈
郡公
雲節度
令論
懷西

伯立

師揚

師荀

師莊

伯正

師廣

師陳

與璿

與珩
與珩
與珩
與珩

孟鎮
孟鈺
孟操
孟泮
孟鈺
孟鈺
孟鈺

由倫

宋史表卷十三
李俊傳

伯天師

伯天師

希由

希澤

希杰

與錄

與溥

與濬

與澹

與脩

與位

與節

與勛

與勤

與丙

與全

孟鯨

孟鯨

孟鯨

孟鯨

孟鯨

孟鯨

孟鯨

孟鯨

孟鯨

孟鯨

孟鯨

孟鯨

孟鯨

伯華

伯慶

伯華

師燕希瞻

師燕希瞻

與備

與至

與注

與壹

孟浦

孟沖

孟澂

孟沈

孟速

孟洵

孟流

孟通

孟春

由由由

希年
希年
與份
五道
田
由亮
由渝
由涵

師曠
希駘
與倬
與倬
五道
五道
五道
由亮
由渝
由涵

與允
孟允
孟允
孟允

太子右
司禦率
府率
世所

新陰侯贈順國
世所
與年
與年

伯仲
師民
希野

伯仲
師民
希野
與倬
與倬
五道
五道
五道

希春
希春

希旺

李

子清

伯佐師旦
伯信師古

希理與但
希理與金

與天

子孟得
子孟淮

與夜
與夜

與禎

子孟裕
子孟樹
子孟禎
子孟禎

師

希理與但
希理與金

與樹

子孟煊

師

希理與但
希理與金

與廟

師

希理與但
希理與金

與漆

師

與漆

師証

希欲

與福

孟權

師証

希欲

與福

孟權

師証

希欲

與福

孟權

師証

希欲

與福

孟權

師証

希欲

與福

孟權

師証

希欲

與福

孟權

師証

希欲

與福

孟權

師証

希欲

與福

孟權

伯什師詠

希欲

與福

孟權

秉義

子榮

從義

子榮

子榮

子榮

子榮

伯什

師詠

希欲

與福

孟權

司今

子辨

儀同

武經

贈人

職子

贈人

三班

贈人

三班

贈人

三班

贈人

三班

贈人

三班

贈人

三班

贈人

三班

贈人

三班

贈人

三班

贈人

三班

贈人

三班

贈人

三班

贈人

三班

贈人

三班

贈人

三班

贈人

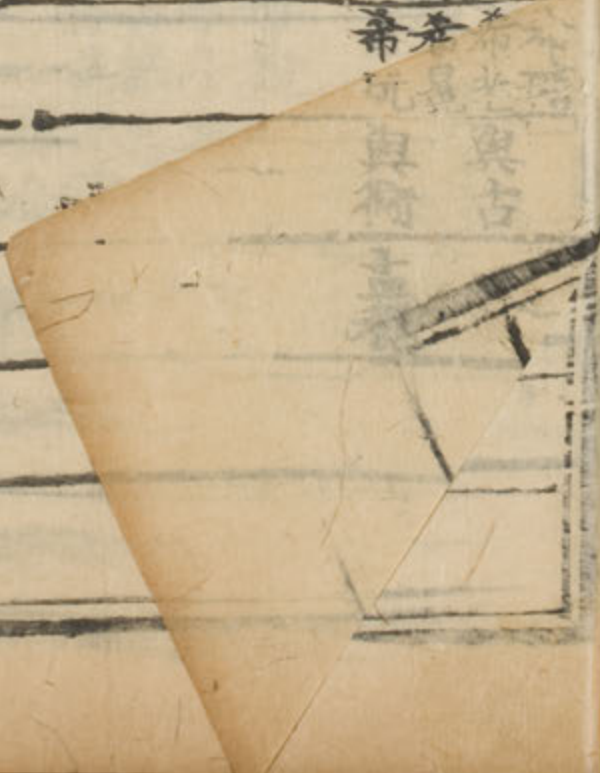
三班

贈人

三班

贈人

三班



與希

伯品

師

希

與

伯脩

師

希

希

與

伯齊

師

希

與

希

與

伯倫

師

希

與

師

希

與

伯齊

師

希

與

與

子

伯賢

師

希來

與

伯

希琬

與

師

希瑣

與

師

希瑤

與

伯賢

師

希瑤

與

子

贈太師追封
成國公諡安
公諡信子伯

伯

師

希

與

師

希

與

孟頫 孟頫 孟頫 孟頫 孟頫 孟頫 孟頫 孟頫 孟頫 孟頫

希主
與文
孟仲

希諶
與端
孟

師卓
希澄
與裝
與

師彌
希德
與
與

師育
希贊
與
與

太子右
內率府

副率
世狹

馮翊侯
贈博平
侯令珊

世親
右班殿
直本淮

廣平侯
開國公
令稷
成心即
子恣

訓武節
子渾

伯倪
師選
希丙
與譚

伯傑
師道
希容
與通

師遷
希容
與諭
與

伯械 師濼 與據孟曉

師濼 希謂 師渙 希淇 與望孟泄

伯儀 師胃 希晏 希翥 與潛

師暮 希感 希蚡 希星 與瑁

伯像 師境 希邨

子確 訓武即 子渾

學員全漢東條 從式 且謨 扶人破 職子傑 三班奉

職子遊 左班殿 直喜 武朝 子詢

大相 全駒 太子右 副率 令祝 祭齋 子注

世系

伯榮 師禧希雲 吳師

卷之三十三

卷之三十一

修武

伯定

希選

武德

伯祿

師潮

希英

與燭

師昌

希振

與燭

伯禛

師偃

希英

與燭

太子右
內率府
副率
令璠
贈少卿
行都督從義郎

公令孫子先

伯仲

師

與

希選

伯俊

師

希

與

伯全

希

春
子恩
從義郎
子木

伯傑

師

希

與

希選

卷之三十一

師

子

忠訓
子生

伯佖師

希縝

與遠
孟行
白浩

希諶
希諱
希靈
希詠

與澗
與恢
與鎰
與鎰

子孟
子孟
子孟

希純
希純
希純

與處
與處
與處

希績
希績

子孟
子孟

與迫
孟誦
由瑛

伯佖

師石

希嚴

希郁

師召

希掄

希掄
與館

師唯

希提

希提

希提
與堂

子

希德 與德
希鑑 與鑑
希河 與河
希錫 與錫

希淵 與淵
希有 與有
希道 與道
希鏡 與鏡

希璠 與璠
希璠 與璠
希璠 與璠
希璠 與璠

希璠 與璠
希璠 與璠
希璠 與璠
希璠 與璠

希金 與金
希子 與子
希行 與行

希素 與素
希均 與均

希隆 與隆

希璠 與璠

希璠 與璠
希璠 與璠
希璠 與璠

希璠 與璠
希璠 與璠
希璠 與璠

希璠 與璠
希璠 與璠
希璠 與璠

希璠 與璠

希璠 與璠

字一伯公... 公遂...

師孟

希瑯
希瑯
與瑯

子孟

伯季

師盛

希頌
與瑯

師作

希綵
希綵
與瑯

希昇

希昇

希昇

與瑯
與瑯
與瑯

贈武顯

師與
希涓

即子伯無師古希

與從
與哲
孟澹
由衡

希恭
與禮

與詔
孟代

與璿
孟復
孟復

與瑛
孟瑛
由似

與璩
孟璩

與瑛
孟瑛

孟穗
孟穗

嘉靖丁巳年... 監生夏人應刊

師郁希俊與璉

希邊與液孟招

希遐與總

師邳希適與遠孟錕

希免希諤

秉齋子徽伯澡

伯棠

修武郎子俊伯樂師敏希稼

贈馮尉右班殿候今直子愿

從義郎子愁伯珍師滌希連

與頃子鼎與儂孟覲

伯昭師道希能

希鐸與澡與激

伯瓊伯次

保義郎子意從義郎

子勤
贈東萊三班奉
侯令璋職子元

忠訓即
子京

伯拜
伯拜

師郊
師說
希伯
與桐

與毗
孟

希滂
與畋

希渤

希漸
與耕
孟野

師詭
師詒
希况

希成
與揣
孟融

希宙
與鉅
孟澗

師嶠
希晤
與鑽

希駿
與勝

希煥
與瀨

師託
希鑊

希鎔
與祿

師籍
希瑀
與一

與果

希瑛
與榮

與桌

與櫛

希玗
與校

希璽
與欄

嘉靖丁巳年

卷之三

二九

監生夏愈刊

彭

師頭希邱
希邱與瓊

希鍊與珙
與珙

希針與珊
與珊

希鏐與宏
與宏

希鏐與宏
與宏

希綖與晦
與晦

希緯與暎
與暎

Vertical text on the right edge of the right page, likely a page number or title.

Main body of the right page, containing several lines of horizontal text, some of which are heavily obscured by ink smudges or damage.

Text block on the right page, partially obscured by ink smudges.

Text block on the right page, partially obscured by ink smudges.

Text block on the left page, including the characters '愛國公' and '贈忠國'.

Text block on the left page, possibly a name or title.

Text block on the left page, partially obscured by ink smudges.

Text block on the left page, consisting of several small characters arranged in a grid-like pattern.

Vertical text on the left edge of the left page, likely a page number or title.

Main body of the left page, containing several lines of horizontal text, some of which are heavily obscured by ink smudges or damage.

師詩希護與訟

師諫希謹與鯨

希澆

希滌

希濶

希濶

希濶

希濶

希濶

伯諄
伯埏
伯盛
師楨
師庚

成忠即
子珏
忠嗣即
子琬

右班殿
真令店
子祿
武翊即

令瑀
子機

右侍禁
令剔

遂寧侯太子右
從泥內率府

副率

世文

太子右

內率府

副率

世與見

崇國公
世瓌

右侍禁
令杓
子撞

伯仲
師長

希點
與個

希見
與像

與儗
與僚

孟子
孟子

嘉靖丁巳年
水史長卷十三
三十一
監生夏愈刊

副率
世名曰
漢東侯
感節忠翊即
世識
今逸
子嵩

子鑄
伯祐
師和
希慄
與世

師穆
希慄
與採

伯禮
師顏
希慄
與椽

希旂
希旂

子石
伯璋

伯瑒
師剛
師大

伯瑒

子燾
修武即
子瑒
伯瑒
伯瑒
伯瑒

子禱

從義即
令漳
子俊
伯祿
師圭
希極
與均

希榎

希榎

希榎

希榎

希榎

贈襄大夫秉節節令揆子元

伯芾 伯艾 伯芊

師壤

子文

贈武功

郎子立

伯荒

師需 師佰

希璠 希璠 希璠 與魚

伯蔚

師退

希璠 希璠

師警

希鑣 與桐

伯蔥

伯魚

師勉

師勃

希欸 希欸

與魚

希楸 與焮

希欄 與炷

師址 希樓 與熾

希楸 與漑

師玠 希銷 與滌

希鉞 與瀆

師域 希科 與迦

希樓 與遂

師瑁 師瓊

忘期即

右朝諸累贈通大夫議大夫
子係伯禎師寓
今歲子惟伯忠師忠

希唯

師嶠

希弁

與味

孟揆

希泉

希庠

師啓

希顛與錫

孟澌

希巴

師岳

希或與壺

與會

希靖

子充
忠顯
子彦

伯華師以
伯華師以
希鉅
希鉅
希鉅

