

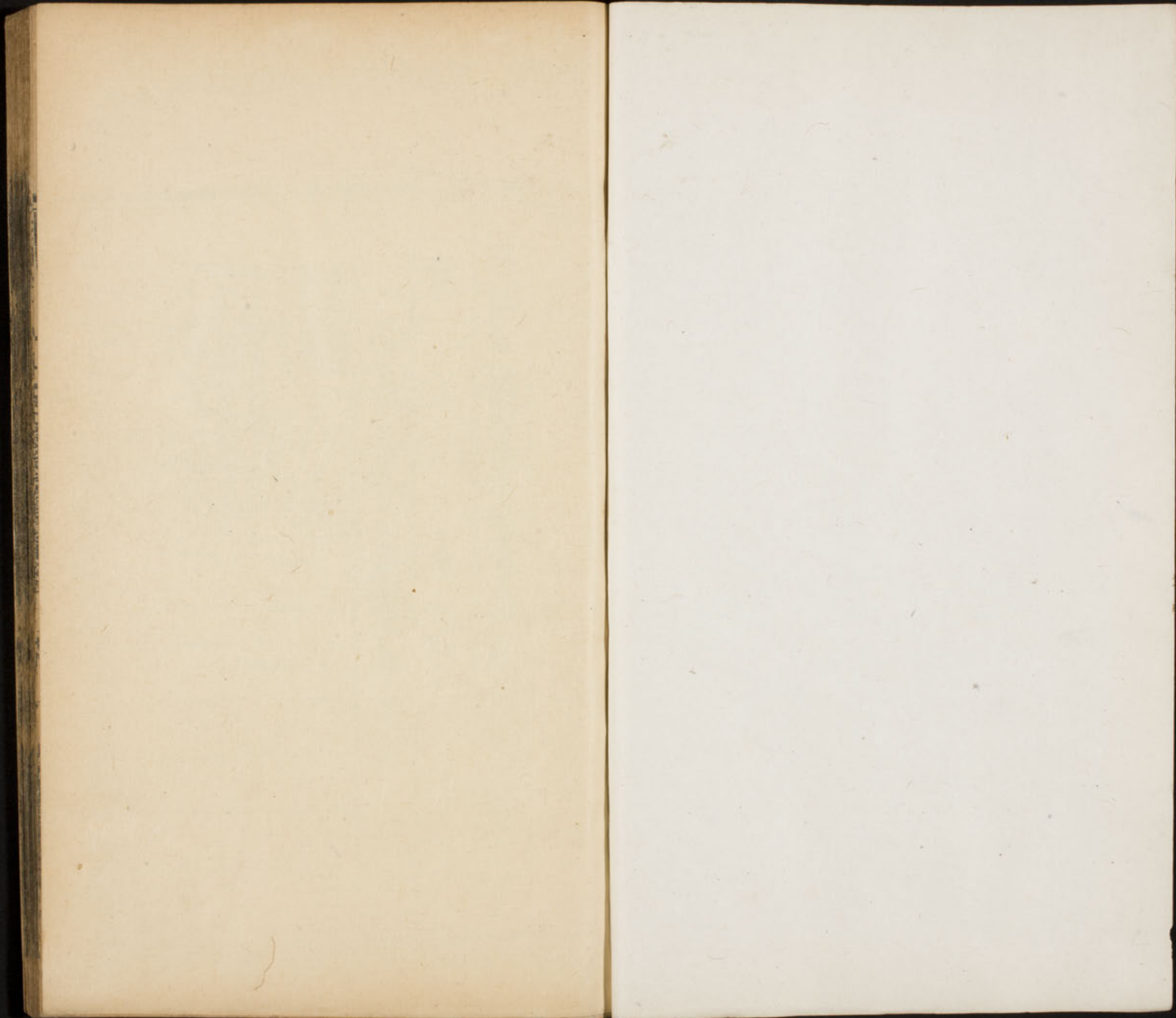
表



宗室世系

明監本宋史

卷五十四





表卷第十四

宋史二百二十三

開府儀同三司在國錄軍國事尚書丞相監修國史領給筆部總管朕

初修

宗室世系九

集賢堂修書

節度觀察度使

文節後同中書

商學都門下平右領軍太子右

公惟記行遠衛將軍監開平

學都三世遇

府率

令和

禮信都

郡公訓導郎

令讓子儀

伯卿師仲

宋史卷第十四

武鄉伯承信郎
令庶子愈

伯康

師球希汗

武鄉伯承信郎
子舒

武鄉伯承信郎
子察

武鄉伯承信郎
子俊

伯彖

師璠

希鉞

與伏

武鄉伯承信郎
子休

武鄉伯承信郎
子脩

武鄉伯承信郎
從義郎

伯暉

師璠

希鉞

與伏

武鄉伯承信郎
子宜

伯燉

武鄉伯承信郎
成忠郎

武鄉伯承信郎
子密

武鄉伯承信郎
訓武郎

武鄉伯承信郎
子晏

伯澐

師澐

武鄉伯承信郎
世法
平陽侯右班殿
直奉重

武鄉伯承信郎
中大夫

武鄉伯承信郎
令盈

武鄉伯承信郎
迪功郎

武鄉伯承信郎
子繪

武鄉伯承信郎
承信郎

武鄉伯承信郎
子綸

武鄉伯承信郎
忠信郎

武鄉伯承信郎
子黻

武鄉伯承信郎
秉義郎

武鄉伯承信郎
子綱

伯容

武鄉伯承信郎
武功大贈奉直

武鄉伯承信郎
大夫

伯惠

武節郎

伯慮

師直

師中

師觀

師罕

師鄰

伯慮

師豐

希燕

希認

希謹

希諱

希詠

希試

希溱

希柳

希樺

伯訶

師瑤

師慙

希瑤

希瑤

希瑤

希瑤

師勞

希瀟

希瑤

希瑤

希瑤

與俱

伯慮

伯慮

師勞

希瀟

希瑤

希瑤

希瑤

希瑤

與俱

與俱

伯濟

伯濟

師師師師師

師揚希博與潤

師師師師師

希瓶與命孟淑

由詩
由韻
由言

希瓶與命孟淑

孟為
孟珍
孟朝
孟鐘

希瓶與命孟淑

希瓶與命孟淑

伯曼

師文

師欣

與振

孟嘉

田仕

師禔

與勳

孟連

師禔

與執

孟澹

田

[Faded and mostly illegible text on the left page, possibly bleed-through from the reverse side.]

成忠即
子諱
武德即
子凍
武經即
子侏

伯志
伯惠

伯思

師孟

師印

師雄

師旨

希

武希

希罕

希首

與

與

與

與

與

與

與

與

孟

孟

孟

孟

孟

希壹
與
與

修武
子諱
子世

訓武即
子宏

伯恣
伯思

伯惠

師長
師敬

師儒

希慙

與津

與進

與蓮

與後

與簾

與單

與實

與范

與籍

與灤

與晉

與廣

希穢
希穆
希稔
希拜

興輝

師尊

伯恣
伯愈
伯潔

賜清源
侯金童
子均

子均

伯惠

師尊

全

伯伯

師

希

希

希

伯

師

希

希

希

伯

師

希

希

希

伯

師

希

希

希

伯

師

希

希

希

伯

師

希

希

希

伯

師

希

希

希

寶表
寸意

伯玠

伯瑰

師

希

希

希

伯珠

州
子

伯文

師

希

希

希

伯

師

希

希

希

伯

師

希

希

希

伯

師

希

希

希

師

希

希

希

存疑

師範

希通

三

師範

希通

三

希通

三

希通

三

希通

三

伯琦

師範

希通

三

師範

希通

師範

希通

夏春
張武德
張德郎
張子時

伯璘

師範

希通
吳終

伯琳

子瑛

子瑛
子瑛
子瑛

伯璘

師範

希通
吳終

李
四
世
金

今之釋義

子純 子義 子散 子心 子平 子平 子平 子平

伯和 伯和

子紀 伯揖 師運 希類 師說 孟瞻

希種 與說

希武 與說

希德 希仁

希伸 希稍 與說 與說

與說 與說

師追 師述 師達 師送 師達

伯和

子純 子義 子散 子心

子平 子平 子平 子平 子平 子平 子平 子平

子信郎

伯道 伯迪

伯取

希霖

與曠

孟瑋

師洽

希琰 希瑒

與邃

孟鎔

希珩

與曠

希珩

與曠

希曠

與曠

希曠

與曠

希曠

與曠

孟瑋 孟瑋

子純 子仁

伯清

希璠

與越

子略 子博

伯崑

希歷

與遠

伯崑 伯崑

希歷 希歷

與遠 與遠

孟鎔

子孫 子孫 子孫 子孫

伯孫

伯孫

伯孫

師澹

希燦

與燦

孟燦

希燦

與燦

孟燦

與燦

師淮

希燦

與燦

伯堤

師肅

希燦

與燦

伯任 師行

希燦

與燦

師詰

希燦

與燦

師勤

希燦

與燦

師文

希燦

與燦

師言

希燦

與燦

師言

希燦

與燦

伯琪師家希訪與偕

伯琪師家希訪與偕

伯琪師家希訪與偕

伯琪師家希訪與偕

伯琪師家希訪與偕

伯琪師家希訪與偕

伯琪師家希訪與偕

伯琪師家希訪與偕

伯琪師家希訪與偕

伯琪師家希訪與偕

伯琪師家希訪與偕

伯琪師家希訪與偕

伯琪師家希訪與偕

伯琪師家希訪與偕

伯明

希錫

與

伯明

希錫

與

希錫

希錫

與

希錫

希錫

希錫

希錫

希錫

希錫

希錫

希錫

希錫

希錫

李右
象
訓
名

子

伯

師

右
象
訓
名

子
伯
子
伯
子
伯
子
伯

伯
豫
伯
美

師
鏡
池

希
澂
希
澂

贈元忠宗國

衛大將謚義

雪宿望士競

三委奉

職不傾

三委奉

職不履

右班殿

真不問

有侍禁

不賈

三委奉

職不迷

保義郎

不黨

保義郎

不陪

鳳國公李高

仲孰

學府副

李高

東平侯

右朝議

士德

大人

不猛

善

德

德

不

不

不

不

不

不

不

不

不

不

不

改裝

崇漢

不夫

崇使
職

不疎

王啓

石

仲

榮

膠

孝

宗

仲

軍

軍

軍

善及

改作

崇傳

必達
良諾

崇名
崇聖

必承
必學

崇喻
必譜

武
不酒

善持
善及

善振
善跡

崇自
崇念

必鳴
必請

崇

必誠
必護

善
石班
直不
士歸
思訓
不憚

善耐
改磨

善耐
改磨

善耐
改磨

崇務

必瑗

良份

崇務

崇務
崇福
崇祇

必瑗

良份

必瑗

良份

崇務
必有

良份

崇務
崇福
崇祇

崇務
崇福
崇祇

崇務

崇務
崇福
崇祇

崇務
崇福
崇祇

崇務

崇務

崇務

崇務

不厭
不吝

不吝

不吝

不吝

崇德
崇初
崇本
崇行

崇德

崇德

崇德

崇德

崇德

必朝
必瑋
必燦
必來
必接
必龍

必朝

崇德

崇德

崇德

崇德

崇德

必璋
必燦
必沫
必璋
必璋
必璋
必璋

仲身
大得
不

不
保
不
不

崇
崇
崇
崇

崇
崇
崇
崇

仲
不
不
不

善
善
善
善

崇
崇
崇
崇

善
善
善
善

必
必
必
必

必
必
必
必

全

不怙

善信

改

改

崇

崇

崇

必

必

率

不

奉

不倚

武

不盈

不

不

士

不

士

不

東

不

[Heavily obscured text on the left page]

崇禎

崇禎

崇禎

崇禎

崇禎

崇禎

崇禎

崇禎

崇禎

崇禎

崇禎

崇禎

崇禎

崇禎

崇禎

崇禎

崇禎

崇禎

崇禎

崇禎

崇禎

崇禎

崇禎

崇禎

崇禎

崇禎

崇禎

崇禎

崇禎

崇禎

忠翊郎 任義郎
士甫 不競

左班殿

直士中

右班殿

直士監

右班殿

善齊

汝德

崇卷

善剛

汝糾

崇深

善淵

汝總

崇流

長康郎
公仲介

直士監
右班殿

宗楷

贈少師
學國公

直義
士謀

不動

職不輪

不愆

不恣

不恣

不恣

善澹

汝璋

崇鏞

必行
必敬

李俊寧

汝塚

崇錫
崇錫
崇錫

善悌
善悌
善悌

汝鏡

崇錫
崇錫
崇錫

汝飾

崇錫
崇錫
崇錫

善憐

汝昨

崇錫
崇錫
崇錫

汝曠
汝曠

崇錫
崇錫
崇錫

忠訓部

良儉
良儉

不愍
善什
汝聖
崇戒

軍衛

軍衛

軍衛

軍衛

軍衛

軍衛

軍衛

軍衛

軍衛

軍衛

軍衛

軍衛

軍衛

軍衛

軍衛

軍衛

武必測

良

必治

良
良
良
良
良

廣

善治

不貪

修武郎

不琦

訓武郎

不求

從義郎

善存

北海侯

真不擇
三班奉
職不向

武訓郎

不劇

善積

德惠

榮國

騰

良傑

友息

宗海

方

良仕

友憲

宗林

佈

良仕

友憲

宗昭

洪

良仕

友憲

宗

全

良祥

宗

建

良祥

宗

洽

良祥

不

善述

崇

必

必

不

善述

崇

必

必

不

善述

崇

必

必

不

善述

崇

必

必

不

善述

崇

必

必

不

善述

崇

必

必

不

善述

崇

必

必

不

善述

崇

必

必

不

善述

崇

必

必

不

善述

崇

必

必

不

善述

崇

必

必

不

善述

崇

必

必

不

善述

崇

必

必

不

善述

崇

必

必

不

善述

崇

必

必

不

善述

崇

必

必

不

善述

崇

必

必

右班殿

直士勳

從義郎

士朋

贈左屯

衛大將洋川郡

軍仲參公士倫

不

不

不

崇

崇

崇

崇

汝賤

崇

崇

崇

崇

崇

崇

崇

崇

崇

崇

崇

崇

崇

崇

崇

崇

崇

崇

崇

崇

崇

崇

崇

崇

崇

良

良

良

良

良

良

良

良

良

良

良

良

良

良

良

良

良

良

良

良

良

友

友

友

友

友

友

友

友

友

友

友

友

友

友

友

友

友

友

友

友

友

必必

良良
任倍
信

崇彰

必必必
賜賦既

良良良
侶諸
珩玕
現瑛
環琰
福
鑄
泉
璫

必善

崇信
必必必
治忠知賢

良良良
權
璞
儔
品

武
天

善善善
善善善
善善善
善善善

不憂 善淵 汝律 崇謙
 不慮 佛林 不難 不器 不器
 右監門 聖春 率府 大夫 朝議 大夫 天不 意

汝弱 崇謙 崇謙 崇謙 崇謙 崇謙 崇謙 崇謙 崇謙 崇謙
 崇謙 崇謙 崇謙 崇謙 崇謙 崇謙 崇謙 崇謙 崇謙 崇謙
 崇謙 崇謙 崇謙 崇謙 崇謙 崇謙 崇謙 崇謙 崇謙 崇謙

汝鶚 汝澤 崇善 崇善 崇善 崇善 崇善 崇善 崇善 崇善 崇善 崇善
 崇善 崇善 崇善 崇善 崇善 崇善 崇善 崇善 崇善 崇善 崇善 崇善
 崇善 崇善 崇善 崇善 崇善 崇善 崇善 崇善 崇善 崇善 崇善 崇善
 崇善 崇善 崇善 崇善 崇善 崇善 崇善 崇善 崇善 崇善 崇善 崇善

不
得
禁
主

贈少師
景國公

伊
謚
諡
諡
諡
諡

善武

汝
為

崇
德

善慈

汝
澄

崇
像

汝
眉

崇
珂

必
徑

必
徑

善性

汝
付

崇
寧

必
徑

必
徑

善約

汝
悉

崇
幹

三
班
奉

職
不
絕

試
經
郎

不
慈

從
義
郎

不
慈

善結

汝
畢

崇
德

必
徑

息

言始

汝

崇

崇

汝

崇

崇

汝

崇

崇

汝

崇

崇

汝

崇

崇

汝

崇

崇

汝

崇

崇

汝

崇

崇

善卦

汝

崇

崇

崇

崇

崇

崇

崇

崇

崇

崇

崇

崇

崇

崇

崇

崇

崇

崇

石班敷
直上中
修武部

不借

善

崇

崇

善

崇

崇

崇

崇

豐觀

豐下

汝衷

崇培

必紅

必銀

汝的

崇培

必紅

必銀

汝頓

崇培

必紅

必銀

汝勉

崇培

必紅

必銀

汝教

崇培

必紅

必銀

善源

汝志

崇培

必紅

必銀

汝勤

崇培

必紅

必銀

善澈

汝勤

崇培

必紅

必銀

善滄

汝勤

崇培

必紅

必銀

善滄

汝勤

崇培

必紅

必銀

善滄

汝勤

崇培

必紅

必銀

善滄

汝勤

崇培

必紅

必銀

不償

不償

崇培

必紅

必銀

不償

不償

崇培

必紅

必銀

敦節

敦節

敦節

敦節

敦節

敦節

敦節

敦節

敦節

良震

良震

良震

良霖

良霖

良霖

士傑

從義

士僕

武節

士儀

石班

直士

修武

占班

士修

直士

東頭

士官

孝官

士官

果頭

士官

士曠

崇國公
崇國公

崇國公
崇國公

朝朝

直士

武節

士傅

不悅

不保

善鍊

汝能

崇德

汝湛

崇富

仲遜

高廉

公仲

不卒

崇德

不保

崇富

漢東
公宗
仲年

仲年

不
不
不

不

不

汝禮
汝倦
汝保
汝短
汝勵
汝勝

崇
崇
崇
崇
崇
崇

必
必

良
良
良

必
必

汝
汝
汝
汝
汝
汝

崇
崇
崇
崇
崇
崇

不
不
不

不
不
不

慮

後

崇
必

良
良

崇
必

良
良

崇
必

良
良

崇
必

良
良

崇
必

良
良

崇
必

良
良

崇
必

良
良

崇
必

良
良

博平佐
不
士
不
不

然

崇
必

良
良

崇
必

良
良

崇
必

良
良

崇
必

良
良

崇
必

良
良

崇
必

良
良

崇
必

良
良

一頁三十一分

善嘉 汝鳴
善嘉 汝鳴
善嘉 汝鳴

崇郁 必耀

必遠 必遠

良砥

友錫

汝功 汝言

崇擇 必沫

必皎

良舒 良鉞 良釜

崇雲 崇綵 必銷

崇塗 必城

崇濠 必澗

良德 良休 良環

必藥

必榮

必德

必泉

必藥

必藥

良德 良德

崇新

崇志

善德

善德

善德

宋史二百一十四

忠節即

不貪

善達

汝臨

崇

丙魏承務即

不貪

善達

汝臨

崇

善達

汝臨

崇

汝臨

崇

汝臨

崇

忠節即

不貪

善達

汝臨

崇

大六

士刑

不貪

善達

汝臨

崇

汝臨

崇

汝臨

崇

汝臨

崇

忠節即

不亦

善達

汝臨

崇

汝臨

崇

汝臨

崇

汝臨

崇

不
大
不
不

不
大
不
不

不
大
不
不

不
大
不
不

不
大
不
不

不
大
不
不

不
大
不
不

不
大
不
不

不
大
不
不

不
大
不
不

不
大
不
不

不
大
不
不

不
大
不
不

不
大
不
不

不
大
不
不

不
大
不
不

不
大
不
不

不
大
不
不

不
大
不
不

不
大
不
不

不
大
不
不

不
大
不
不

不
大
不
不

必註

善道

汝璋

崇璋

善道

汝璋

崇璋

汝璋

崇璋

善道

汝璋

崇璋

汝璋

崇璋

善道

汝璋

崇璋

善道

汝璋

崇璋

汝璋

崇璋

汝璋

崇璋

右侍禁修職郎
士旃 不忒

不矜

善迷

汝侶

崇栢

必針
必鋼

善道

汝儼

崇集

善道

汝倭

崇初

必稅

嘉靖丁巳年

監生 復命 刊

宋史卷一百一十五

房國公李存
謚穆率府副
仲洽率主綜

率上副
率上廳
建陽侯武翼節
上監不誤

善道

汝休

汝俗

崇貌
崇詭
崇詭必樞
崇邦
崇卿必樞
崇卿

汝邁

崇并必珣
崇湯必琬
良棟
良材

夜除

崇貌

崇貌

不誤
不誤
不誤
不誤

崇

崇

宋史卷一百一十五

左朝詩
即不易

善美
善水

善示

汝啟
汝數

汝莊
汝保

汝靜
汝

崇聖
崇聖

崇聖
崇聖

崇治
崇汪

崇璠
崇璠

必察
必梁

必瑤
必珞

必珞
必珞

必漆

良推

善熈
善義

汝瀛
汝肅

汝及
汝

汝承
汝

崇熈
崇熈

崇熈
崇熈

崇廉
崇廉

崇聖
崇聖

崇聖
崇聖

崇聖
崇聖

必熈
必熈

必熈
必熈

必熈
必熈

必熈
必熈

必熈
必熈

必熈
必熈

良熈

良熈
良熈

憲宗橋仲顛
 王諸
 不塚
 善繼
 善識

改是
 崇崇
 必必必
 盜深泥
 公野

有班殿
 有主什
 成忠即
 士堤
 不器
 不器
 不器
 不器

善繼
 善識

崇崇

崇崇
 崇崇
 崇崇
 崇崇

學良
士需

三班奉
職不備

武德
不懼

善昌
善廣

汝誨

崇業

必灼

必焯

良增

良培

良埴

善康
善亮

汝綱

崇國

必浚

汝緝

崇回

必豫

崇圃

必初

崇辰

必暉

汝東

崇廷

必暉

崇發

必灼

良濬

崇發

必灼

良濬

崇發

必灼

良濬

崇發

必灼

良濬

崇發

必灼

良濬

崇發

必灼

良濬

崇發

必灼

良濬

崇發

必灼

良濬

崇發

必灼

良濬

不

善章

崇侯必衛

崇濟必施

崇仁

崇傳

崇傑

崇倫必時

善章

良亮

必祖

良亮

崇煒必緒

崇煒必緒

崇煒必緒

崇煒必緒

崇煒必緒

崇煒必緒

崇煒必緒

崇煒必緒

崇煒必緒

皇明 嘉靖 丁巳年 二月 乙 監生 復愈 刊

必請	良	良	良	良	良	良	良	良
必	必	必	必	必	必	必	必	必
請	錫	錫	錫	錫	錫	錫	錫	錫
良	良	良	良	良	良	良	良	良
錫	錫	錫	錫	錫	錫	錫	錫	錫
良	良	良	良	良	良	良	良	良
錫	錫	錫	錫	錫	錫	錫	錫	錫
良	良	良	良	良	良	良	良	良
錫	錫	錫	錫	錫	錫	錫	錫	錫

善汝 汝弼
善汝 汝弼

崇時
必請

崇秋
必錫

崇鼎
必錫

崇如
必錫

崇級
必錫

崇發
必錫

嘉靖丁巳年 二月 乙 監生 復愈 刊

不端

善洵

善鎡

汝忠

崇公

必珍

良樞
良機
良樞

必柳
必櫛

良鏃
良鏃

汝寬

崇賢

必何
必補
必禩

喜侷

汝霖
汝敏

崇振
崇揮

必學
必禩

善侑

汝仰

崇阮

必鏃
必相
必櫛
必闈

善脩

汝晚

崇陟

必伺
必授

忠翊節
不憚

忠訓節
不愠

善寓

汝賢
汝爾

崇後
崇儒

不儻
係義節

汝激

不恪
承直即
不欺
善最
汝屢
崇謙
必瑞

良徵
良復

必維
必給
必約
必溶

崇謙
崇善
必通

必造
必造
必淇
必淪

崇謙
崇謙
必傲

良鑿

必物
必博

崇託

崇講
崇善
崇請
必愈
必越

良榮

必德
必翅

汝屢
崇應
崇謙
必體
必愉
良徐

崇詳

崇造
崇造
必忱
必折
良待

善才
善淵

左侍
士瞻
不愚

吳昇刻

武經
十加
不悛

修武節
不慳

善遵

善遷

善滿

善惠

善液

善湧

善行

善為

善酒

善淡

汝瑟

汝定

汝審

承信節
不慚
不端

不憚
不愠
不怛
不悞

普寧郡
王謙欽
修仲碩

左班殿
直士登
不斬

修武節
不稅

宣義節
士化
不間

不渝

善珎

善懂

汝勳

汝後

汝汨

宗檀
必赫

必設

嘉靖丁巳年

宋史表卷第...

監生夏愈刊

朝散武翼郎
夫正崎不必

善砦汝荀

崇括
崇遠

不汚

汝均

贈朝散

即不淪善斯汝賡

崇倫

汝舉

汝深

汝廓

汝嶧

善明

汝庶

崇祜

崇禮

崇禔

崇維

崇備

崇倫必淪

崇歸

崇錫

崇慶

崇慶

崇慶

崇慶

崇慶

崇慶

崇慶

崇慶

崇慶

崇慶

崇慶

崇慶

崇慶

崇慶

卷之四

不
不
不

善
汝
汝

汝
汝
汝

善
善
善

崇
崇
崇
崇
崇
崇
崇
崇

崇
崇
崇
崇
崇
崇
崇
崇

必
必
必
必
必
必
必
必

必
必
必
必
必
必
必
必

卷之四

崇禎
必戰

崇禎
必戰

崇禎
必戰

崇禎
必戰

崇禎

不遠
崇禎

崇禎
必戰

崇禎
必戰

崇禎
必戰

崇禎
必戰

崇禎
必戰

...

...

...

...

...

...

...

...

...

...

...

...

...

...

...

...

...

...

...

...

...

本不並

善節

汝此

崇錄

善節

汝浪

汝浪

善節

善節

汝浪

善節

善節

善節

善節

善節

汝浪

汝浪

汝浪

齊除郡李有
公要李有
李有

李有
李有
李有

不
不

不
不

不
不

不
不

李有

聖
聖

不
不

不
不

不
不

不
不

不
不

不
不

不
不

不
不

不
不

宋史二百五十五

宋史二百五十五

不
不
不

不
不
不

不
不
不

不
不
不

必
必
必
必

必
必
必

必
必
必

良
良
良
良

崇
崇
崇

崇
崇
崇
崇
崇
崇
崇
崇

必
必
必
必
必

崇
崇
崇
崇
崇
崇
崇
崇

必
必
必
必
必

崇

崇

崇

崇

崇

崇

崇

崇

崇

崇

崇

崇

崇

崇

崇

崇

崇

崇

崇

崇

崇

崇

崇

崇

崇

崇

崇

崇

崇

崇

崇

崇

崇

崇

崇

崇

崇

崇

崇

崇

崇

崇

崇

崇

崇

崇

崇

崇

崇

崇

崇

崇

崇

崇

崇

崇

崇

崇

崇

崇

崇

崇

崇

崇

崇

崇

崇

崇

崇

崇

崇

崇

崇

崇

崇

崇

崇

崇

崇

崇

崇

崇

崇

崇

崇

崇

崇

崇

崇

崇

崇

崇

崇

崇

崇

崇

崇

贈金州
觀安孫
受唐侯
仲嘉
仲嘉
李府
李府

李府
李府
李府
李府

不煩
不煩
不煩
不煩

李府
李府
李府
李府
李府
李府
李府
李府

汝別
崇備
崇備
崇備
崇備

必澧
必澧
必澧
必澧

崇備

汝好
崇鏡
崇鏡
崇鏡
崇鏡

長班

長班
長班
長班

三

士諫

不悔 不悔 不悔 不悔 不悔

不悔

善益

不悔

善澤汝更崇隆

必態

必煉

必粹

必潔

必清

必白

必

長蟾

長

表卷第十五

聖宗
副德宗
直

表卷第十六

宋史二百二十五

開元儀制司禮儀使國書省丞趙惟賢撰

初修

宗室世系十一

平陽郡公仲家
王

天夫
不臣

善文
汝鄭

必元

良阮
文意

崇
必元

宋史二百二十五

宗室世系十一

宗室世系十一

字一四六十五

改傳
崇諱 崇諱 崇諱
必意 必伴 必恭
良遠 良遠 良遠

崇諱 崇諱 崇諱
必意 必伴 必恭
良遠 良遠 良遠

贈修 不虛 不虛 不虛
崇諱 崇諱 崇諱
崇諱 崇諱 崇諱
崇諱 崇諱 崇諱
崇諱 崇諱 崇諱

字一四六十五
李俊

善類
次善
下品

必必必
續續續

仲向
不愚
不空
不覺

仲發

刺中
不向
不覺
不空

音

明

崇
崇
崇
崇

子部... 卷之... 頁...

改... 直...

改... 改...

崇... 崇... 崇...

崇... 崇... 崇...

必... 必... 必... 必... 必... 必... 必... 必... 必... 必...

良... 良...

良... 良...

不...

善... 善... 善...

善... 善... 善...

善... 善... 善...

善... 善... 善...

崇... 崇... 崇...

崇... 崇... 崇...

崇... 崇... 崇...

贈... 衛... 軍... 公... 敦... 敦... 敦... 敦... 敦...

公... 軍... 衛... 贈... 敦... 敦... 敦... 敦... 敦...

卷之... 頁... 子部...

庚子年... 卷之二

仲國侯

奉官 西頭侯 武經郎 士即

下情

不作

善詐

汝澁

崇昔

必

崇昔

必必必必

崇烈

汝涼 汝適

善繼 善印

汝調

崇錄

必期

汝謹

崇播

必

汝謹

崇播

汝謹

崇播

汝謹

崇播

汝謹

崇播

汝謹

崇播

汝謹

崇播

汝謹

崇播

汝謹

崇播

卷之三十一

仲

士勅 即不 善迹

不 不 不 不

言

善迹

改

崇 必

精

不

言

改

崇

不

言

改

崇

不

言

改

崇

卷之三十一

卷之三十一

不端

善

不端

不端

不端

不端

不端

不端

不端

不端

不端

不端

不端

不端

不端

不端

不端

不端

卷之三十一

華原郡妻
公仲被士相
不憤

善思

宗璋

必是

良鈞

宗璋

宗璋

必墮

善思
宗璋

宗璋

必墮

宗璋

必墮

從我部
不愧
善門

汝公
崇祀

必墮

汝公

崇祀

必墮

仲瞻
不愧

不愧

饒俊長
仲均
直士
教武郎
主簿

贈朝議郎

不悞

善輟

汝棧

崇選

朝散郎

不彼

善察

汝楨

崇憲

正議大夫

不悞

善瑁

汝批

汝楨

鄧謚
勤孝
仲純

李右
李府
李右
李右

李右
李右
李右

五

即

崇

崇

崇

崇
崇
崇
崇
崇
崇
崇
崇
崇
崇

崇
崇
崇
崇
崇
崇
崇
崇
崇
崇

良

崇

崇
崇
崇
崇
崇
崇
崇
崇
崇
崇

崇
崇
崇
崇
崇
崇
崇
崇
崇
崇

崇
崇
崇
崇
崇
崇
崇
崇
崇
崇

崇

崇
崇
崇
崇
崇
崇
崇
崇
崇
崇

崇

崇

崇

Vertical text on the left page, including the characters '崇' and '良' written vertically in columns.

Vertical text on the right page, including the characters '崇' and '良' written vertically in columns.

嘉靖丁巳年
卷之六
十一
監生夏俞刊

不為

不為

善道

不為

善林

汝英
汝芹
汝菴
汝菴

不為

善師

汝伶

東履

善撫

汝錫
汝塏
汝繩

奉官

士渚

不盈

左禁

士漱

敦節

士濂

不求

式節

士瀉

不訥

訓武節

善鄰

善哨

善儋

善膠

汝猷
汝猷

嘉靖丁巳年
卷之六
十一
監生夏俞刊

承節即
不誘善闈
汝蕘

善闈
汝蒨

善闈
汝淡

承節
不訛善闈
汝棹

善闈
汝棹

崇璫

右班殿

真上略

保義節

忠翊節

成忠節
不惰善學汝翼

崇呂必聯

良璫
良璫

汝為崇契必寬

崇冉必昭
必順良素

崇大必躬
良璫
良璫

必昇必寧
良璫
良璫

良璫

汝微

崇政

必銓

良器

大誰

崇業

必億

良琛

汝勸

崇德

必侷

良昭

崇禎

必大

良昭

友瑤

必燠

必焯

必焯

必焯

崇禎

必熾

良燾

崇禎

崇禎

良燾

必焯

必焯

必焯

必焯

必焯

必焯

必焯

必焯

必焯

出此世

必

必

必

必

必

必

必

長

長

長

不難

不難

必

必

必

必

必

必

善問

效公

效公

效公

善者

效公

效公

效公

效公

效公

效公

效公

效公

效公

效公

效公

字百四十四

崇禎

必詢

崇禎

必詢

崇禎

必詢

崇禎

必詢

崇禎

必詢

崇禎

必詢

崇禎

崇禎

必詢

崇禎

必詢

崇禎

必詢

崇禎

必詢

崇禎

不

不

不

不

不

不

不

不

不

不

不

不

不

不

不

不

不

不

不

不

不

不

不

不

不

不

不

不

不

不

不

不

不

不

不

不

不

不

不

不

不

不

不

不

不

不

不

不

必請良侍

必請良侍

必請良侍

必請良侍

必請良侍

必請良侍

必請良侍

必請良侍

必請良侍

必請良侍

臣

不

不

不

不

不

不

不

不

不

不

不

不

不

不

不

不

臣

不

不

不

不

臣

不

不

不

不

善

善

善

善

崇

崇

崇

崇

崇

崇

崇

崇

建國公

不伐
不矜
不伐
不矜

善說
善說
善說
善說

不用
不用
不用
不用

善謀
善謀
善謀
善謀

不若
不若
不若
不若

必文
必文
必文
必文

良瑣
良瑣
良瑣
良瑣

良瑣
良瑣
良瑣
良瑣

必謙
必謙
必謙
必謙

良瑣
良瑣
良瑣
良瑣

良瑣
良瑣
良瑣
良瑣

必宗
必宗
必宗
必宗

良瑣
良瑣
良瑣
良瑣

崇與
崇與
崇與
崇與

崇與
崇與
崇與
崇與

崇與
崇與
崇與
崇與

崇與
崇與
崇與
崇與

良瑣
良瑣
良瑣
良瑣

學
字
源
漢
友
樞

崇指
必決
良源

崇候
必同
良傲

崇度
必和
良輻

崇要
必怡
良傳

崇
必探
良儀

崇
必
良健

崇
必
良仁

崇
必
良心

崇
必
良忘

崇
必
良備

崇
必
良放

崇
必
良務

崇
必
良務

崇
必
良務

崇
必
良務

崇
必
良務

崇
必
良務

崇
必
良務

德

性

善

美

性

善

美

性

善

美

性

善

美

性

善

美

性

善

美

性

善

美

性

善

美

性

善

美

性

善

美

性

善

美

性

善

美

性

善

美

性

善

美

性

善

美

性

善

美

性

善

美

性

善

美

百
行
必
記
必
記
必
記
必
記
必
記

良
理
良
理
良
理
良
理
良
理
良
理
良
理

友
瑤
友
瑤
友
瑤
友
瑤
友
瑤
友
瑤

必
記
必
記
必
記
必
記
必
記

良
理
良
理
良
理
良
理
良
理
良
理

友
瑤
友
瑤
友
瑤
友
瑤
友
瑤
友
瑤

必
記
必
記
必
記
必
記
必
記

良
理
良
理
良
理
良
理
良
理
良
理

友
瑤
友
瑤
友
瑤
友
瑤
友
瑤
友
瑤

必
記
必
記
必
記
必
記
必
記

良
理
良
理
良
理
良
理
良
理
良
理

友
瑤
友
瑤
友
瑤
友
瑤
友
瑤
友
瑤

Vertical text on the right edge of the page, likely a page number or title.

Main body of text on the right page, organized into horizontal columns. The text is mostly obscured by dark ink smudges and horizontal lines.

王灼

不極

波仙

崇璋

崇志

崇

崇

崇

崇

崇

崇

崇

Vertical text on the left side of the page, partially obscured.

Vertical text on the left side of the page, partially obscured.

Vertical text on the left side of the page, partially obscured.

Vertical text on the left side of the page, partially obscured.

Vertical text on the left side of the page, partially obscured.

Vertical text on the left side of the page, partially obscured.

Vertical text on the left side of the page, partially obscured.

Vertical text on the left side of the page, partially obscured.

Vertical text on the left margin, likely page or chapter numbers.

Large area of text on the left page, mostly obscured by horizontal blacked-out bars.

Row of text: 必

Row of text: 必

Large area of text on the bottom of the left page, mostly obscured by horizontal blacked-out bars.

Large area of text on the top of the right page, mostly obscured by horizontal blacked-out bars.

Row of text: 汝

Row of text: 汝

Row of text: 汝

Large area of text on the bottom of the right page, mostly obscured by horizontal blacked-out bars.

Vertical text on the right margin, likely page or chapter numbers.

學

宗

必

學

必

學

宗

必

學

宗

必

學

宗

必

學

宗

必

書

宗

必

宗

必

必

必

宗

宗

宗

宗

必

必

宗

書

宗

善
時

汝
汝
汝

汝
汝
汝

汝
汝
汝

汝
汝
汝

汝
汝
汝

汝
汝
汝

汝
汝
汝

汝
汝
汝

汝
汝
汝

善
汝
汝
汝
汝

汝
汝
汝

汝
汝
汝

汝
汝
汝

汝
汝
汝

汝
汝
汝

汝
汝
汝

汝
汝
汝

汝
汝
汝

汝
汝
汝

汝
汝
汝

汝
汝
汝

汝
汝
汝

汝
汝
汝

汝
汝
汝

汝
汝
汝

汝
汝
汝

三

汝

汝

三

汝

汝

三

汝

汝

三

汝

汝

三

汝

汝

三

汝

汝

三

汝

汝

三

汝

汝

三

汝

汝

善儉汝譚崇燕

汝

汝

汝

不不不不
不不不不
不不不不

不

不

不

卷之三十一

士親不遠

不遠

崇禎

崇禎

不非

不攪

崇禎

崇禎

崇禎

崇禎

崇禎

崇禎

本右同
率加副
率符轉
贈不也
衛不將
軍性都

百一十五
百一十五

不謀
不慮
不誠

不
不
不

百一十五

百一十五

百一十五

贈兵部尚書

軍中需員捧

朝請郎

正養

朝請郎

朝請郎

天從監

朝請郎

朝請郎

朝請郎

朝請郎

朝請郎

朝請郎

朝請郎

朝請郎

朝請郎

朝請郎

朝請郎

何奉

朝請郎

朝請郎

朝請郎

朝請郎

朝請郎

朝請郎

Vertical text in the left margin, including characters like 何, 奉, 朝, 請, 郎.

Blank page with horizontal ruling lines.

車
輪

車輪
車輪
車輪
車輪
車輪

車輪
車輪
車輪

車輪
車輪

車輪
車輪
車輪
車輪
車輪
車輪
車輪
車輪

車輪
車輪
車輪
車輪

車輪

車輪

車輪

Blank page with horizontal ruling lines.

車輪

車輪

車輪
車輪
車輪

車輪
車輪
車輪
車輪
車輪
車輪

車輪
車輪
車輪
車輪
車輪
車輪
車輪
車輪
車輪
車輪
車輪
車輪
車輪
車輪

車輪
車輪
車輪
車輪
車輪
車輪
車輪
車輪
車輪
車輪

車輪

車輪

車輪
車輪
車輪

車輪
車輪
車輪
車輪
車輪
車輪
車輪
車輪

卷之三十一

其本
百一
石一
百一
即

不

不

士
士
士

不

不
不
不

不

不

不
不
不
不
不
不

不
不
不
不

不

不
不
不

Main body of text on the right page, organized into horizontal columns. Includes a large, dark, irregular mark at the top center.

Main body of text on the left page, organized into horizontal columns. Includes a large, dark, irregular mark at the top center.

公
公
公
公
公
公
公
公
公
公

原
原
原
原
原
原
原
原
原
原

原
原
原
原
原
原
原
原
原
原

原
原
原
原
原
原
原
原
原
原

崇禎

崇禎

崇禎

崇禎

崇禎

崇禎

崇禎

崇禎

崇禎

崇禎

崇禎

崇禎

崇禎

崇禎

崇禎

崇禎

崇禎

崇禎

崇禎

崇禎

崇禎

崇禎

崇禎

崇禎

崇禎

崇禎

崇禎

崇禎

崇禎

崇禎

崇禎

崇禎

崇禎

崇禎

崇禎

崇禎

崇禎

崇禎

崇禎

崇禎

崇禎

Blank page with horizontal ruling lines.

Blank page with horizontal ruling lines.

不
信
不
信

不
信
不
信

不
信

不
信

不
信

不
信

不
信

不
信

不
信

不
信

不
信

不
信

不
信

不
信

不
信

不
信

不
信

不
信

不
信

不
不
不
不
不
不

不
不
不
不
不
不

不
不
不
不
不
不

不
不
不
不
不
不

善
善
善
善
善
善

必
必
必
必
必
必

必
必
必
必
必
必

必
必
必
必
必
必

軍師
東陽郡李有
率仲傳
仲尋
率士索
漢東郡三班借
職不瀆
不累
修武郎
不黨
善長
善師
從義郎
不溢
忠訓郎
不伐
成節

軍師

東陽郡李有

率仲傳

仲尋

率士索

漢東郡三班借

職不瀆

不累

修武郎

不黨

善長

善師

從義郎

不溢

忠訓郎

不伐

成節

嘉靖丁巳年

卷之十六

三十七

監生夏愈刊

吳人介刻

不朋善信汝攷崇高必迫

崇旻必俟

良適

崇冕必遜

良邁

崇康必遇

良俾

崇廣必遠

良倍

崇慶必顯

良瑋

崇陰必憚

良璣

崇德必勳

良璣

崇厚必滅

崇厚必滅

汝椿崇祀

崇祥必昭

良威

汝高

崇濬必隆

良參

汝元

崇淮必擗

良鐸

贈中奉

奕不敏善時汝鎔崇滂

必材

良焯

必楸

良炬

良炳友型

友逮友壘

嘉靖丁巳年 監生夏愈刊

必桂 良燿
必揆 良煤
必棟 良燿

必棟 良燿
必棟 良燿
必棟 良燿

必棟 良燿
必棟 良燿
必棟 良燿

必棟 良燿
必棟 良燿
必棟 良燿

必棟 良燿
必棟 良燿
必棟 良燿

必棟 良燿
必棟 良燿
必棟 良燿

必棟 良燿
必棟 良燿
必棟 良燿

必棟 良燿
必棟 良燿
必棟 良燿

必棟 良燿
必棟 良燿
必棟 良燿

必棟 良燿
必棟 良燿
必棟 良燿

必棟 良燿
必棟 良燿
必棟 良燿

崇濬 必桐

必楸

必

汝鎰 崇注 必槩

良瀟

良深

良魚

必插

良端

汝鎰

崇湧

崇融

崇軾

崇鼎

汝銳

崇泚

必拒

良煉

必擯

崇初

必協

善曠 汝鈇 崇其 必儲 良純

必擯

良煥

宋史卷第...

善機汝恩宗殿

必求

良招

友

愛

必求

良招

友

愛

必求

良招

友

愛

必求

良招

友

愛

必求

良招

友

愛

必求

良招

友

愛

必求

良招

友

愛

必求

良招

友

愛

必求

良招

友

愛

必求

良招

友

愛

必求

良招

友

愛

必求

良招

友

愛

必求

良招

友

愛

必求

良招

友

愛

内
御
書
表
我
郎

宗
教

宗
他

山

宗
教
宗
他
山

宗
教

宗
他

宗
他

宗
他

宗
他

宗
他

山

良化
良德
良健
良仁
良友
良召

良友

良友

良友

良友

良友

良友

良友

良友

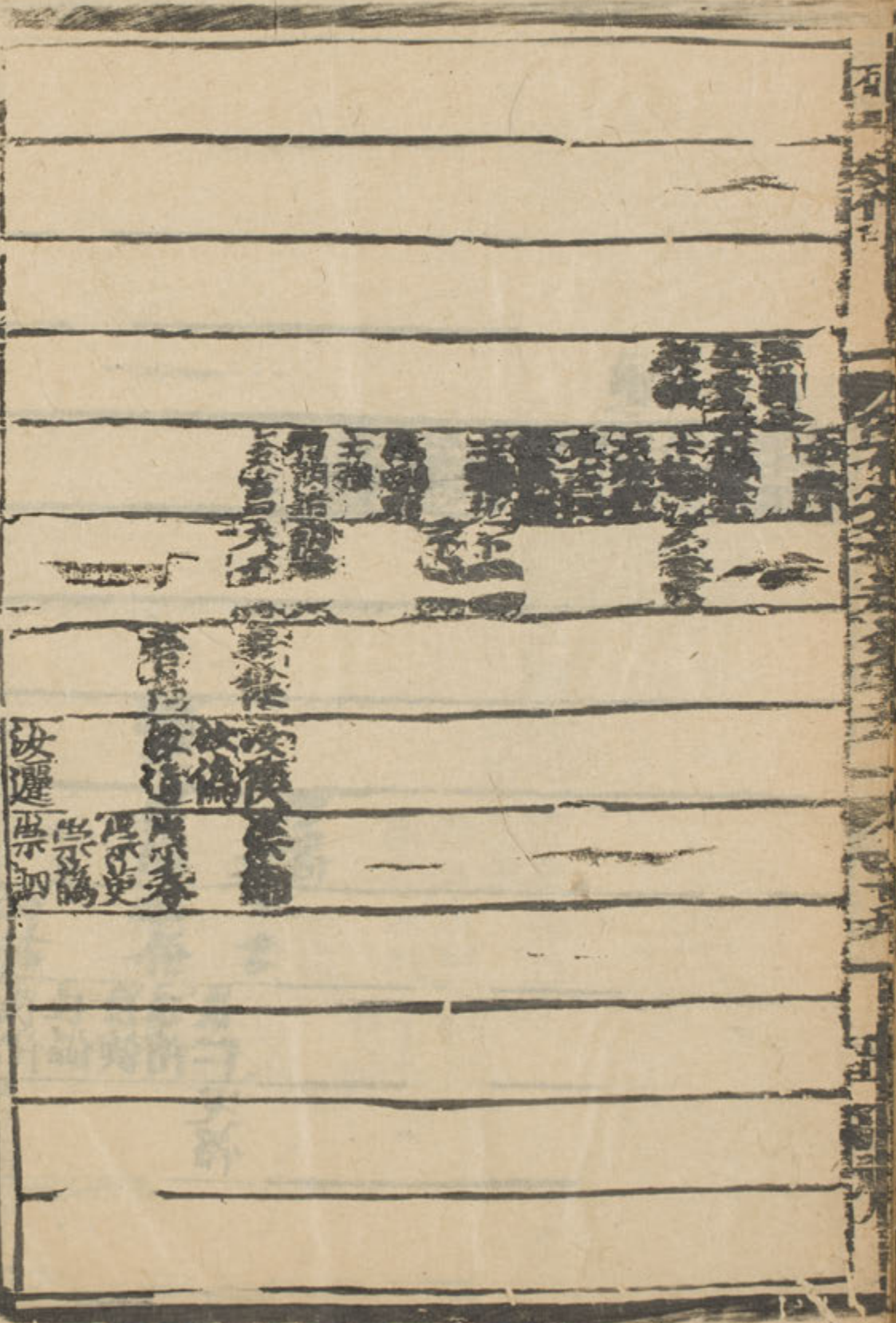
良友

良化
良德
良健
良仁
良友
良召

良友

良友

四
卷
第
一
十
一
頁



天
下
無
不
有
道

道
之
所
在
無
不
有
德

德
之
所
在
無
不
有
功

功
之
所
在
無
不
有
名

名
之
所
在
無
不
有
實

第
一
十
一
卷

德
之
所
在
無
不
有
功

功
之
所
在
無
不
有
名

名
之
所
在
無
不
有
實

實
之
所
在
無
不
有
德

德
之
所
在
無
不
有
功

功
之
所
在
無
不
有
名

名
之
所
在
無
不
有
實

實
之
所
在
無
不
有
德

德
之
所
在
無
不
有
功

功
之
所
在
無
不
有
名

名
之
所
在
無
不
有
實

襄陽武
仲研

不
不
不

不
不
不

善
善

不
不
不

不
不

善

善
善
善
善
善
善
善
善
善
善

有為
大令
修德
崇禎
崇禎
崇禎
崇禎

崇禎

崇禎

崇禎

崇禎

崇禎
崇禎

崇禎
崇禎
崇禎
崇禎

崇禎
崇禎
崇禎
崇禎

崇禎
崇禎
崇禎
崇禎

表卷第十六

The right page of the book features a large rectangular frame defined by a double-line border. Inside this frame, there are approximately 15 horizontal lines, creating a grid for text or data. The page is otherwise blank, with some minor ink smudges and a small blueish stain near the top center of the grid.

