

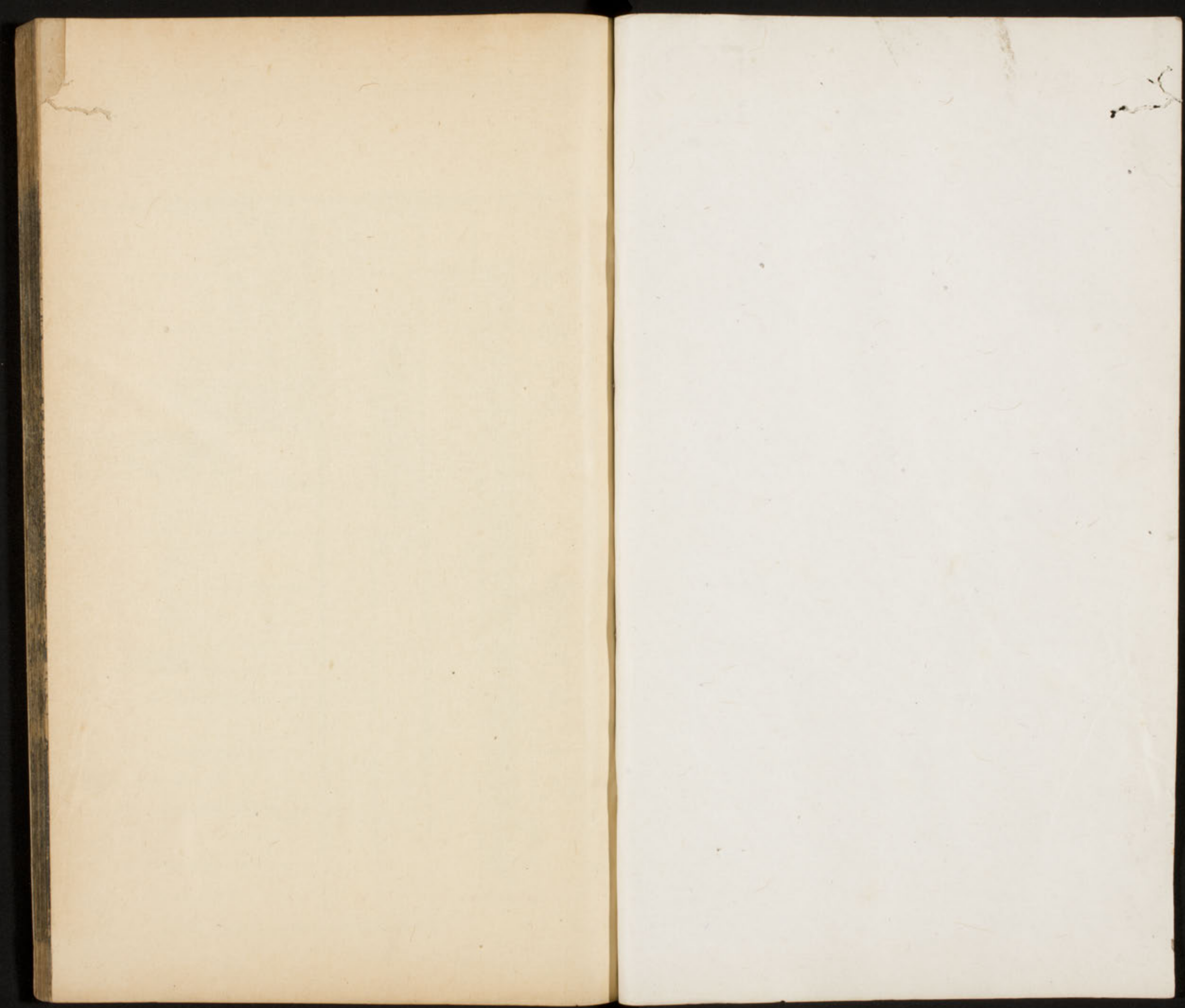
表



宗室世系

明監本宋史

卷五十六





卷之二十一

不孝

不孝

崇德

崇德

崇德

崇德

崇德

崇德

不孝

不孝

崇德

不孝

不孝

不孝

崇德

不孝

不孝

不孝

不孝

崇德

崇德

崇德

崇德

崇德



不羅 不羅 不羅 不羅  
 不羅 不羅 不羅 不羅  
 不羅 不羅 不羅 不羅  
 不羅 不羅 不羅 不羅

不羅 不羅 不羅 不羅  
 不羅 不羅 不羅 不羅  
 不羅 不羅 不羅 不羅  
 不羅 不羅 不羅 不羅

不羅 不羅 不羅 不羅  
 不羅 不羅 不羅 不羅  
 不羅 不羅 不羅 不羅  
 不羅 不羅 不羅 不羅

不羅 不羅 不羅 不羅  
 不羅 不羅 不羅 不羅  
 不羅 不羅 不羅 不羅  
 不羅 不羅 不羅 不羅

不羅 不羅 不羅 不羅  
 不羅 不羅 不羅 不羅  
 不羅 不羅 不羅 不羅  
 不羅 不羅 不羅 不羅

善道  
不遠

善道

善道

善道

必泰

良緝

善道

必泰

良緝

善道

必泰

良緝

善道

必泰

良緝

善道

必泰

良緝

善道

必泰

良緝

善道

必泰

良緝

善道

必泰

良緝

善道

必泰

良緝

善道

必泰

良緝

太守  
副太守  
仲厚

以三  
格  
不

必  
必  
必  
必  
必  
必

必  
必  
必  
必  
必  
必

良  
良  
良  
良

至  
至  
至  
至

必  
必  
必  
必  
必  
必

必  
必  
必  
必  
必  
必

必  
必  
必  
必  
必  
必

必  
必  
必  
必  
必  
必

必  
必  
必  
必  
必  
必

必  
必  
必  
必  
必  
必

必  
必  
必  
必  
必  
必

必  
必  
必  
必  
必  
必

不  
不  
不  
不

不  
不  
不  
不

不  
不  
不  
不

不  
不  
不  
不

百十三



不廢  
不廢  
不廢

不備  
不備  
不備  
不備  
不備  
不備  
不備  
不備  
不備  
不備  
不備  
不備

不後  
不後

善拜  
善拜  
善拜  
善拜  
善拜  
善拜  
善拜  
善拜

汝秉  
汝秉  
汝秉  
汝秉  
汝秉  
汝秉  
汝秉  
汝秉

崇鏞  
崇鏞  
崇鏞  
崇鏞  
崇鏞  
崇鏞  
崇鏞  
崇鏞

崇義  
崇義  
崇義  
崇義  
崇義  
崇義  
崇義  
崇義

崇義  
崇義  
崇義  
崇義  
崇義  
崇義  
崇義  
崇義

崇義  
崇義  
崇義  
崇義  
崇義  
崇義  
崇義  
崇義

崇義  
崇義  
崇義  
崇義  
崇義  
崇義  
崇義  
崇義

崇義  
崇義  
崇義  
崇義  
崇義  
崇義  
崇義  
崇義

崇義  
崇義  
崇義  
崇義  
崇義  
崇義  
崇義  
崇義

不勤 不學 不問 不講

不勞 不費 不取 不索

不怨 不怒 不爭 不辯

不怨 不怒 不爭 不辯

不怨 不怒 不爭 不辯

不迷 不言

不語 不說 不道 不談

不怨 不怒

學一第百三十四 卷之五 吳江中

不修

不修

不修

不修

不修

不修

必時

必時

必時

必時

必時

必時

必時

不修

不修

不修

不修

不修

不修

不修

必時

必時

必時

必時

必時

必時

必時

崇操

崇操

崇操

崇操

崇操

崇操

崇操

崇操

崇操

崇操

崇操

崇操

崇操

崇操

崇操

崇操

崇操

崇操

崇操

崇操

崇操

崇操

崇操

崇操

不修

不修

不修

不修

不修

不修

不修

不修

不修

不修

不修

不修

不修

不修

不修

不修

不修

不修

不修

崇操

崇操

崇操

崇操

崇操

崇操

崇操

崇操

崇操

崇操

崇操

崇操

崇操

崇操

崇操

崇操

崇操

崇操

崇操

崇操

崇操

崇操

崇操

崇操

崇操

崇操

崇禎

崇禎

崇禎

崇禎

崇禎

崇禎

崇禎

崇禎

崇禎

崇禎

崇禎

崇禎

崇禎

崇禎

崇禎

崇禎

崇禎

崇禎

崇禎

崇禎

崇禎

崇禎

崇禎

崇禎

崇禎

崇禎

崇禎

崇禎

崇禎

崇禎

崇禎

善

善

汝

汝

汝

汝

汝

汝

汝

汝

汝

汝

汝

汝

汝

汝

榮

崇

崇

崇

崇

崇

崇

崇

崇

崇

崇

崇

崇

崇

崇

崇

崇

崇

崇

崇

崇

崇

崇

必

崇

崇

崇

崇

崇

崇

善

善

善

不  
不  
不  
不

汝

汝

汝

汝

汝

汝

汝

汝

汝

汝

汝

汝

汝

汝

汝

善

善

善

善

善

善

善

善

必

崇

崇

崇

崇

崇

崇

聖  
奉  
去  
石  
木  
聖  
聖

不肅

特位節

不遭

不置

修部

不界

善盡汝度

政易

崇正

崇情

崇卿

崇煇

崇煇

崇煇

崇煇

崇煇

崇煇

崇煇

崇煇

必究

必究

必究

必究

必究

必究

必究

必究

必究

必究

必究

必究

必究

必究

必究

必究

必究

必究

以師道  
義侯  
仲料  
皇此

聖德太子

聖德太子  
聖德太子  
聖德太子

聖德太子  
聖德太子

聖德太子  
聖德太子  
聖德太子

聖德太子  
聖德太子  
聖德太子

聖德太子

聖德太子

聖德太子

聖德太子

聖德太子

聖德太子

聖德太子

嘉靖丁巳年

卷一

一

監生夏愈刊

善淵  
善應  
善養

汝倪

崇模  
必汰

少極

汝儀

崇齊  
必習

崇率

汝伊

崇洋

汝祈

崇慇  
必諡

崇東  
必訪

善殊

崇謙

崇謙  
必謙

崇謙

崇謙  
必謙

崇謙

崇謙  
必謙

崇謙



善從汝灼崇書必訢

崇拊必備

崇翺必楬

崇徒必杜

贈執  
議夫  
不做善期汝乙崇範必輝

必聽良瑋

必適良瑋

崇簾必遠

必遺

善鏡汝鏞崇作必孽

[Heavily obscured and mostly illegible text in the left column, possibly bleed-through or faded characters.]

Vertical text on the right edge of the right page, likely a page number or title.

聖  
公

聖  
公

聖  
公

受

長  
松

聖  
公

聖  
公

受

聖  
公

聖  
公

必  
廣

聖  
公

聖  
公

必  
廣

聖  
公

聖  
公

崇  
遠

Large area of dark ink smudges and bleed-through on the left page, obscuring any original text.

忠節  
三  
成  
未  
感  
去  
金

歷節  
不

善  
善

改  
改  
改  
改

崇

崇  
崇  
崇  
崇  
崇  
崇  
崇  
崇

忠  
忠  
忠  
忠  
忠  
忠  
忠  
忠

不  
不  
不  
不  
不  
不  
不  
不

意  
意  
意  
意  
意  
意  
意  
意

改  
改  
改  
改  
改  
改  
改  
改

崇  
崇  
崇  
崇  
崇  
崇  
崇  
崇

必  
必  
必  
必  
必  
必  
必  
必

二百一十八

...

仲維 著  
大夫 贈  
不承 大夫  
大夫 贈

不承

大夫

大夫

大夫

大夫

大夫

善務	善悟	善祖	善軒	善味	崇保	崇樞	崇樞	崇樞	崇樞	崇樞
汝鳴	汝悅	汝相	汝僖	汝相	崇樞	崇樞	崇樞	崇樞	崇樞	崇樞
崇樞	崇樞	崇樞	崇樞	崇樞	崇樞	崇樞	崇樞	崇樞	崇樞	崇樞

...

善廣	善通	善從	善平	善盛	善廣	善通	善從	善平	善盛	善廣
善廣	善通	善從	善平	善盛	善廣	善通	善從	善平	善盛	善廣
善廣	善通	善從	善平	善盛	善廣	善通	善從	善平	善盛	善廣

...



Blank page with horizontal ruling lines and significant ink smudges.

Blank page with horizontal ruling lines and significant ink smudges.

不滴

不滴

喜

喜

喜

喜

喜

喜

喜

喜

喜

喜

喜

不滴

喜

喜

喜

喜

喜

喜

喜

喜

喜

喜

喜

喜

喜

喜

喜

Vertical text on the right margin of the right page.

全  
書

Vertical text in the middle of the right page.

友棟  
友柯  
友桂  
友槐  
友檜  
良賢  
良邦  
良臣  
友賀

必  
遠  
必  
明  
必  
彰  
必  
珍  
必  
儻  
必  
儻  
必  
儻  
必  
儻  
必  
儻  
必  
儻  
必  
儻

良

Vertical text on the left margin of the left page.

李

不  
不  
不

崇  
崇  
崇

李  
李  
李  
李  
李  
李

夫  
夫  
夫

汝  
汝  
汝  
汝  
汝  
汝

崇



德

德

德

必

必

德

德

德

必

必

德

德

德

必

必

必

必

必

必

必

必

必

必

良

良

良

良

良

良

德

德

德

德

德

良德

良德

良德

良德

良德

不移

奉官

士用

在難

事也

神游士辰去器善能

談辨

原速

必備

良德

文聖

文聖

良德

良德

良德

良德

良德

文聖

文聖

文聖

文聖

文聖



不妄  
善信  
善治  
善淵  
善能

不妄

善信

崇意  
崇道  
崇厚  
崇慈

必相  
必朴  
必聖  
必瑞  
必聞  
必戒  
必肅

善治

崇意  
崇道  
崇厚  
崇慈

必相  
必朴  
必聖  
必瑞  
必聞  
必戒  
必肅

善淵

崇意  
崇道  
崇厚  
崇慈

必相  
必朴  
必聖  
必瑞  
必聞  
必戒  
必肅

善能

崇意  
崇道  
崇厚  
崇慈

必相  
必朴  
必聖  
必瑞  
必聞  
必戒  
必肅

善信

贈朝  
靜矣

不妄

善治

崇意  
崇道  
崇厚  
崇慈

必相  
必朴  
必聖  
必瑞  
必聞  
必戒  
必肅

善淵

崇意  
崇道  
崇厚  
崇慈

必相  
必朴  
必聖  
必瑞  
必聞  
必戒  
必肅

善能

崇意  
崇道  
崇厚  
崇慈

必相  
必朴  
必聖  
必瑞  
必聞  
必戒  
必肅

善信

崇意  
崇道  
崇厚  
崇慈

必相  
必朴  
必聖  
必瑞  
必聞  
必戒  
必肅

善治

崇意  
崇道  
崇厚  
崇慈

必相  
必朴  
必聖  
必瑞  
必聞  
必戒  
必肅

善淵

崇意  
崇道  
崇厚  
崇慈

必相  
必朴  
必聖  
必瑞  
必聞  
必戒  
必肅

善能

崇意  
崇道  
崇厚  
崇慈

必相  
必朴  
必聖  
必瑞  
必聞  
必戒  
必肅

不妄  
善信  
善治  
善淵  
善能

友諒  
友諒

良和  
良和

良瑞  
良瑞

良敬  
良敬

良幹  
良幹

良補  
良補

善

善

善

善

善

善

善

善

善

善

善

善

善

善

善

善

善

善

善

善

善

善

善

善

善

善

善

善

善

善

善

善

善

善

善

善

善

善

善

善

在朝諸  
大夫不  
謂

善

善

善

善

善

善

善

善

善

善

善

善

善

善

善

善

聖壽

不輸

不虞

不特

善端

善假

善儒

聖德

聖學

必精

崇教

崇非

崇獎

崇賜

崇假

政和

崇所

政和

崇意

必德

良智

崇德

必德

良丹

崇漸

必祝

崇誥

必誥

良德

崇諒

必諒

良華

善俗

崇誥

崇諒

必德

良璧

必渴

良瑛  
良瑛

必江

良瑛  
良瑛

崇

必

良瑛

友

必

良瑛

必

良瑛

崇

必

良瑛

必

良瑛

良瑛

良瑛

良瑛

良瑛

必

必

必

必

必





聖德不敷  
賜朝海  
即昇不允

善濟  
汝汎

崇檢

汝禮

崇檢

從義即  
不隘  
善殺  
汝粉  
汝怒

崇鑑  
必璠

從義即  
不隱  
善璣  
汝璣

崇鑑  
必璠

善灑  
善灑  
汝灑

崇鑑  
必璠

善灑  
善灑  
汝灑

崇鑑  
必璠

汝慈

崇鑑  
必璠

崇鑑  
必璠

崇鑑  
必璠

善軌

汝愚 汝急

崇鑑

必切 必碎

汝誠

崇鑑

崇鑑

崇鑑

不貴 不賤

汝鏗

崇鑑

必湖

汝復 汝壽

崇鑑 崇鑑

必遜 必修

不釋

不遺

不稿

不稿

崇鑑

必遜

不稿

崇鑑

崇鑑

必遜

百廿六

歸

善

善

善

善

善

善

善

善

善

善

善

善

善

善

善

善

善

善

善

善

善

善

善

善

善

善

善

善

善

善

善

善

善

善

善

善

善

善

善

百廿七

宗廟

宗廟

宗廟

宗廟

宗廟

宗廟

宗廟

宗廟

宗廟

宗廟

宗廟

宗廟

宗廟

宗廟

宗廟

宗廟

宗廟

宗廟

宗廟

宗廟

宗廟

宗廟

宗廟

宗廟

宗廟

必惟  
必仲

宗廟

宗廟

宗廟

宗廟

必惟  
必仲

善部  
善部  
善部

善部  
善部  
善部

善部

崇部

崇部

崇部

崇部

崇部

崇部

崇部

崇部

崇部

以清

不繼

從部

從部

從部

從部

從部

從部

從部

崇部  
崇部  
崇部

順國  
崇部  
崇部

崇部  
崇部  
崇部

卷之六

不處

善明

放得

無神

必以

不狂

不逆

善來

放得

崇社

必以  
必以  
必以  
必以  
必以  
必以  
必以  
必以  
必以  
必以

不處

不處

善來

放得

崇社

必以  
必以  
必以  
必以  
必以  
必以  
必以  
必以  
必以  
必以

卷之六







宋史一百八十一

不為 不為 不為 不為

不為 不為 不為 不為 不為 不為 不為 不為

不為 不為 不為 不為 不為 不為 不為 不為

必保 必保 必保

必保 必保

必保

不為 不為 不為 不為 不為 不為 不為 不為

不為 不為

不為 不為

不為 不為 不為 不為 不為 不為 不為 不為

崇禮 崇禮 崇禮 崇禮 崇禮 崇禮 崇禮 崇禮

必保 必保 必保 必保 必保 必保 必保 必保

良牘

崇寧  
崇寧  
崇寧  
崇寧  
崇寧  
崇寧  
崇寧  
崇寧  
崇寧  
崇寧

崇寧  
崇寧  
崇寧  
崇寧  
崇寧  
崇寧  
崇寧  
崇寧  
崇寧  
崇寧

崇寧  
崇寧  
崇寧  
崇寧  
崇寧  
崇寧  
崇寧  
崇寧  
崇寧  
崇寧

崇寧  
崇寧  
崇寧  
崇寧  
崇寧  
崇寧  
崇寧  
崇寧  
崇寧  
崇寧

崇寧  
崇寧  
崇寧  
崇寧  
崇寧  
崇寧  
崇寧  
崇寧  
崇寧  
崇寧

崇寧  
崇寧  
崇寧  
崇寧  
崇寧  
崇寧  
崇寧  
崇寧  
崇寧  
崇寧

崇寧  
崇寧  
崇寧  
崇寧  
崇寧  
崇寧  
崇寧  
崇寧  
崇寧  
崇寧

崇寧  
崇寧  
崇寧  
崇寧  
崇寧  
崇寧  
崇寧  
崇寧  
崇寧  
崇寧

崇寧  
崇寧  
崇寧  
崇寧  
崇寧  
崇寧  
崇寧  
崇寧  
崇寧  
崇寧

崇寧  
崇寧  
崇寧  
崇寧  
崇寧  
崇寧  
崇寧  
崇寧  
崇寧  
崇寧

崇寧  
崇寧  
崇寧  
崇寧  
崇寧  
崇寧  
崇寧  
崇寧  
崇寧  
崇寧

崇寧  
崇寧  
崇寧  
崇寧  
崇寧  
崇寧  
崇寧  
崇寧  
崇寧  
崇寧

崇寧  
崇寧  
崇寧  
崇寧  
崇寧  
崇寧  
崇寧  
崇寧  
崇寧  
崇寧





不卑 承 承 承

善學 汝意

崇 崇 崇 崇

必 必 必 必

必 必 必 必

復

崇 崇 崇 崇

必 必 必 必

亮

崇 崇 崇 崇

必 必 必 必 必 必 必 必

崇 崇 崇 崇

必 必 必 必

崇 崇 崇 崇

必 必 必 必

崇 崇 崇 崇

必 必 必 必

崇 崇 崇 崇

必 必 必 必

崇 崇 崇 崇

必 必 必 必

崇禎

崇禎

崇禎

崇禎

崇禎

崇禎

崇禎

崇禎

崇禎

崇禎

崇禎

崇禎

崇禎

崇禎

崇禎

崇禎

崇禎

武真承器  
不  
七倍不

不  
效照  
崇禎  
必庚

崇禎  
必練

崇禎  
必棋

崇禎  
必持

崇禎  
必治

崇禎  
必填

崇禎  
必填

崇禎  
必填

崇禎  
必填

崇禎  
必填

崇禎  
必填

良  
良

崇禎

從事郎 感郎 右殿 直書 不書

不書 不書 不書

不書

汝祥 汝殺 崇聖

崇聖 崇聖

崇聖 崇聖 崇聖 崇聖 崇聖 崇聖

汝祥 汝殺 崇聖 崇聖 崇聖 崇聖

崇聖 崇聖 崇聖 崇聖 崇聖 崇聖

崇聖 崇聖

崇聖

不慈

善折

汝通

崇鈇

不慈

善折

汝通

崇鈇

不慈

善折

汝通

崇鈇

不慈

善折

汝通

崇鈇

不慈

善折

汝通

不慈

善折

汝通

崇鈇

不慈

善折

汝通

崇鈇

不慈

善折

汝通

崇鈇

不慈

善折

汝通

崇鈇

不慈

善折

汝通

崇鈇

不慈

善折

汝通

崇鈇

不慈

善折

汝通

不慈

善折

汝通

崇鈇

不慈

善折

汝通

崇鈇



世十四个  
宋史卷第十九  
吳惠刊

善教汝歸

不億

成耶  
吉引

表卷第十九

卷第二十

宋史三百二十九

勸懲司是皆國書前真宗相權國有權是都親親等本

宗室世系十五

不專善  
不居

善勸  
善德

善德  
善德

善德  
善德

宋史三百二十九

甘真傳

善勳

崇德

善勳

崇德

善勳

崇德

善勳

崇德

善勳

崇德

善勳

崇德

善勳

崇德

善勳

崇德

善勳

崇德

善勳

崇德

善勳

崇德

善勳

崇德

善勳

崇德

善勳

崇德

善勳

崇德

善勳

崇德

善勳

崇德

善勳

崇德

善勳

崇德

善勳

崇德

善勳

崇德

不佞  
不修  
不朋  
不墜

善志  
改遷  
崇澤  
崇源  
崇禱

不疑

善世  
改旌  
崇禱

善世  
改旌  
崇禱

善世  
改旌  
崇禱

不虛

善世  
改旌  
崇禱

宋史

忠恕

不詘

不頌

善言

聖君

不悌

善淵

放言

崇果

必德

保壽

善脩

放剽

崇輝

不悻

善治

放子

崇橡

必壽

妻壽

不悖

善敬

放爛

崇流

必壽

不非

放諸

崇適

在得樂

士直

修德

士節

士節

士節

士節

士節

士節

不吝

善積

放雨

不吝

善博

放積

崇樞

崇規

崇規

崇規

崇規

崇規

崇規

必天

必天

必勤

必勤

必勤

必勤

必勤

不

不

不

故詞  
故記  
...

善  
善  
...

善

善

故  
故  
故  
故  
故  
...

不

不

不

不

不

善  
善  
...

故  
故  
故  
故  
...

故  
故  
故  
...

汝南府志

不美 善善 汝 汝  
 善善 汝 汝  
 汝 汝 汝 汝  
 汝 汝 汝 汝  
 汝 汝 汝 汝

不美 善善 汝 汝  
 善善 汝 汝  
 汝 汝 汝 汝  
 汝 汝 汝 汝  
 汝 汝 汝 汝

善 善 汝 汝  
 汝 汝 汝 汝  
 汝 汝 汝 汝  
 汝 汝 汝 汝

善 善 汝 汝  
 汝 汝 汝 汝  
 汝 汝 汝 汝  
 汝 汝 汝 汝

不美 善善 汝 汝  
 善善 汝 汝  
 汝 汝 汝 汝  
 汝 汝 汝 汝  
 汝 汝 汝 汝

不俗 善寶 汝 汝  
 善寶 汝 汝  
 汝 汝 汝 汝  
 汝 汝 汝 汝

善 善 汝 汝  
 汝 汝 汝 汝  
 汝 汝 汝 汝  
 汝 汝 汝 汝

不佞 善佞 汝 汝  
 善佞 汝 汝  
 汝 汝 汝 汝  
 汝 汝 汝 汝

臨汝侯 宗孟 舒謚 葉原 郡  
 安孝 公謚 葉隆 侯 商國 公  
 宗肅 節 仲 先 士 稷 不 屈  
 善 善 善 善  
 善 善 善 善  
 善 善 善 善

善 善 汝 汝  
 汝 汝 汝 汝  
 汝 汝 汝 汝  
 汝 汝 汝 汝

訓武郎 汝躬 崇轅 崇鞅

嘉靖丁巳年 監生夏愈刊

不濁

宣教郎

不辱

贈武經

大夫

不泯

善虎

汝樟

崇禎

崇禎

崇禎

崇禎

崇禎

崇禎

崇禎

崇禎

崇禎

崇禎

不濁

宣教郎

不辱

贈武經

大夫

不泯

善豹

汝誅

崇禎

崇禎

崇禎

崇禎

崇禎

崇禎

崇禎

崇禎

崇禎

崇禎

武功郎

士階

不渝

秉義郎

不瀆

成忠郎

不洩

善挾

善山

汝眠

崇禎

崇禎

崇禎

汝說

崇禎

崇禎

崇禎

崇禎

崇禎

崇禎

崇禎

崇禎

崇禎

崇禎

崇禎

崇禎

崇禎



外  
一  
二  
三  
四  
五  
六  
七  
八  
九  
十

不  
不  
不  
不  
不  
不

一  
二  
三  
四  
五  
六  
七  
八  
九  
十

一  
二  
三  
四  
五  
六  
七  
八  
九  
十

一  
二  
三  
四  
五  
六  
七  
八  
九  
十

一  
二  
三  
四  
五  
六  
七  
八  
九  
十

一  
二  
三  
四  
五  
六  
七  
八  
九  
十

必  
必  
必  
必  
必  
必

外  
一  
二  
三  
四  
五  
六  
七  
八  
九  
十

一  
二  
三  
四  
五  
六  
七  
八  
九  
十

一  
二  
三  
四  
五  
六  
七  
八  
九  
十

一  
二  
三  
四  
五  
六  
七  
八  
九  
十

一  
二  
三  
四  
五  
六  
七  
八  
九  
十

一  
二  
三  
四  
五  
六  
七  
八  
九  
十

崇  
崇  
崇  
崇  
崇  
崇

一  
二  
三  
四  
五  
六  
七  
八  
九  
十



卷之二

藤

不恂

善輪 故琴 崇瓊

故相

必地

良城 友誼

善輯 故覺

必錄

不備 不師 不懼

思親 不備 不恂 不怒

不怒

善誘 故琴

故什

必錄

良城

不齊

善晨 善晨 善晨 善晨

故當 故參 故補 故接 故接 故接 故接

崇善 崇善 崇善

卷之二

崇

崇 崇 崇 崇 崇 崇 崇 崇 崇 崇

必

崇 崇 崇 崇 崇 崇 崇 崇 崇 崇

汝 汝 汝 汝 汝 汝 汝 汝 汝 汝

汝

不 不 不 不 不 不 不 不 不 不

善

汝 汝 汝 汝 汝 汝 汝 汝 汝 汝

崇 崇 崇 崇 崇 崇 崇 崇 崇 崇

不 不 不 不 不 不 不 不 不 不

健 健 健 健 健 健 健 健 健 健

不 不 不 不 不 不 不 不 不 不

善 善 善 善 善 善 善 善 善 善

崇 崇 崇 崇 崇 崇 崇 崇 崇 崇

不 不 不 不 不 不 不 不 不 不

不 不 不 不 不 不 不 不 不 不

修飾

不

不

不

不

不

不

不

不

不

不

不

不

不

不

不

不

不

不

不

不

修飾

不

不

不

不

不

不

不

不

不

不

不

不

不

不

不

不

不

不

不

修飾

不

不

不

不

不

不

不

不

不

不

不

不

不

不

不

不

不

不

不

修飾

不

不

不

不

不

不

不

不

不

不

不

不

不

不

不

不

不

不

不

修飾

不

不

不

不

不

不

不

不

不

不

不

不

不

不

不

不

不

不

不

仰

主倫

不

左

不

右

不

士

不

不

不

不

不

不

不

不

不

不

不

必

必

必

必

必

必

必

必

必

必

必

必

必

必

必

必

必

必

必

必

必

必

必

必

必

必

必

必

必

必

必

必

必

必

必

必

必

必

必

必

必

必

必

必

必

必

必

必

必

必

必

必

必

必

必

必

必

必

必

必

必

必

必





Vertical text in the left margin of the left page, likely a running header or index.

Main body of handwritten text on the left page, arranged in horizontal lines.

Vertical text in the right margin of the right page, likely a running header or index.

Main body of handwritten text on the right page, arranged in horizontal lines.

必延  
必歸  
必成

臣等謹將...

善說

汝對 崇鍾

善說

汝對 崇鍾

善說

汝對 崇鍾

善說

汝對 崇鍾

善說

汝對 崇鍾

善訶 汝對 崇鍾

汝菱 崇鍾

善沅 汝對 崇鍾

汝旣 崇宸

汝嶽 崇宸

善說 汝對 崇鍾

汝仿 崇宸

汝龍 崇宸

不危 不邪 不弱

善奉 汝呢 崇綱 必顯

嘉靖丁巳年 監生陳大化刊

必須

崇紆

崇綜

崇統

汝愴

汝沐

崇飾

必侈

崇蓀

崇消

汝植

崇徠

善添

汝誣

崇理

必覆

崇墳

汝謹

崇醜

崇綯

汝斫

汝鮪

不泰善憊

汝偃

汝毅

善縲

汝策

不亂

不義即

不倚

善芭

汝誣

崇稜

汝秩

善集

汝勸

崇道

汝佞

善渠

善邇

善案

汝廩

崇樵

必壻

嘉靖丁巳年

天口長卷二

監生夏人愈刊



必狀  
必厚  
必光

汝虛  
汝捷  
汝拚  
汝擗

善振  
善拚  
善擗

優我即  
不括 善櫓 汝趨 崇禴 必燿  
必燿

汝塗 崇禘  
崇禴

善蕪 汝滄 崇禘  
崇禴

保義即  
不及 善暇 汝偷

善神  
善嬉

宣教即  
不憤 善詩 汝皇 崇在  
崇聖

善諫

不息

左朝散  
大夫 左春議  
士續 即不尤

善呼

汝譟 崇咨  
汝衮 崇備 必理  
汝床  
汝允 崇織  
崇縗

從我即

不出善至

汝敷

崇淞

汝晦

崇蒞

汝攷

崇憲

必汝

秉齋

士榮

左襲

大夫

王毅

不出善至

汝敷

崇淞

汝晦

崇蒞

汝攷

崇憲

必汝

感節

不惑

忠烈

不悔

朝奉

不汚

不出善至

汝敷

崇淞

汝晦

崇蒞

汝攷

崇憲

必汝

善辭

善毅

汝

崇烈

必憲

善辭

將節

不簡

不競

善瀾

汝燭

汝璋

武多

不讓

善秘

善曼

汝廷

崇相

崇相

崇相

崇相

崇相

崇相

崇相

崇相

崇相

崇相

崇相

崇相

汝廷

崇相

汝廷

崇相

汝廷

崇相

汝廷

崇相

汝廷

崇相

汝廷

崇相

汝廷

崇相

不訕

善蘭 汝龜 崇忌 必澹

善進

汝憲

崇愷

汝逆

崇億

汝避

崇侑

汝愆

崇棟

汝意

崇棟

汝怠

崇棟

汝怠

崇棟

汝怠

崇瑁

汝怠

崇瑛

善遠 汝剡

崇杯

善遠 汝剡

崇杯

善遠 汝剡

崇杯

善遠 汝剡

崇杯

善遠 汝剡

崇杯

善遠 汝剡

崇杯

崇杯

崇杯

崇杯

崇杯

崇杯

崇杯

崇杯

崇杯

崇杯

崇杯

武安 夫後州 防柳程

仲鐵 大夫 承恩

不我 承恩

喜玢 喜玢 喜玢

汶汶 汶汶 汶汶

崇崇 崇崇 崇崇

必勤 必勤 必勤

左文林 不我

善化 善仁

汶汶 汶汶

崇崇 崇崇

必勤 必勤

不我

善玢 善玢

汶汶 汶汶

崇崇 崇崇

必勤 必勤

李

不我

不我

不我

不我

不我

善玢 善玢

善玢 善玢

善玢 善玢

善玢 善玢

善玢 善玢

汶汶 汶汶

汶汶 汶汶

汶汶 汶汶

汶汶 汶汶

汶汶 汶汶

崇崇

崇崇

忠 聖 吳 依 崇 崇 崇

不 忠 依 崇 崇 崇

依 崇 崇

依 崇 崇

依 崇 崇

依 崇 崇

依 崇 崇

依 崇 崇

依 崇 崇

依 崇 崇

依 崇 崇

依 崇 崇

依 崇 崇

依 崇 崇

忠 聖 吳 依 崇 崇 崇

依 崇 崇

依 崇 崇

依 崇 崇

依 崇 崇

依 崇 崇

依 崇 崇

依 崇 崇

依 崇 崇

依 崇 崇

依 崇 崇

依 崇 崇

依 崇 崇

依 崇 崇

依 崇 崇

依 崇 崇

依 崇 崇

依 崇 崇

依 崇 崇

依 崇 崇

依 崇 崇

Blank page with horizontal ruling lines.

Blank page with horizontal ruling lines and faint bleed-through text from the reverse side.

Vertical bleed-through text on the right side of the page.

Vertical bleed-through text on the left side of the page.

Horizontal bleed-through text in the middle of the page.

Small bleed-through text block on the right side.

Vertical text columns on the left page, including a large vertical column on the far left and several columns of smaller characters. Some characters are partially obscured by ink smudges.

Vertical text columns on the right page, including a large vertical column on the far right and several columns of smaller characters. Some characters are partially obscured by ink smudges.

Blank page with horizontal lines and a decorative border.

Blank page with horizontal lines and a decorative border.

Table of Chinese characters with vertical columns and horizontal rows.

使

使

使

使

使

使

使

使

使

使

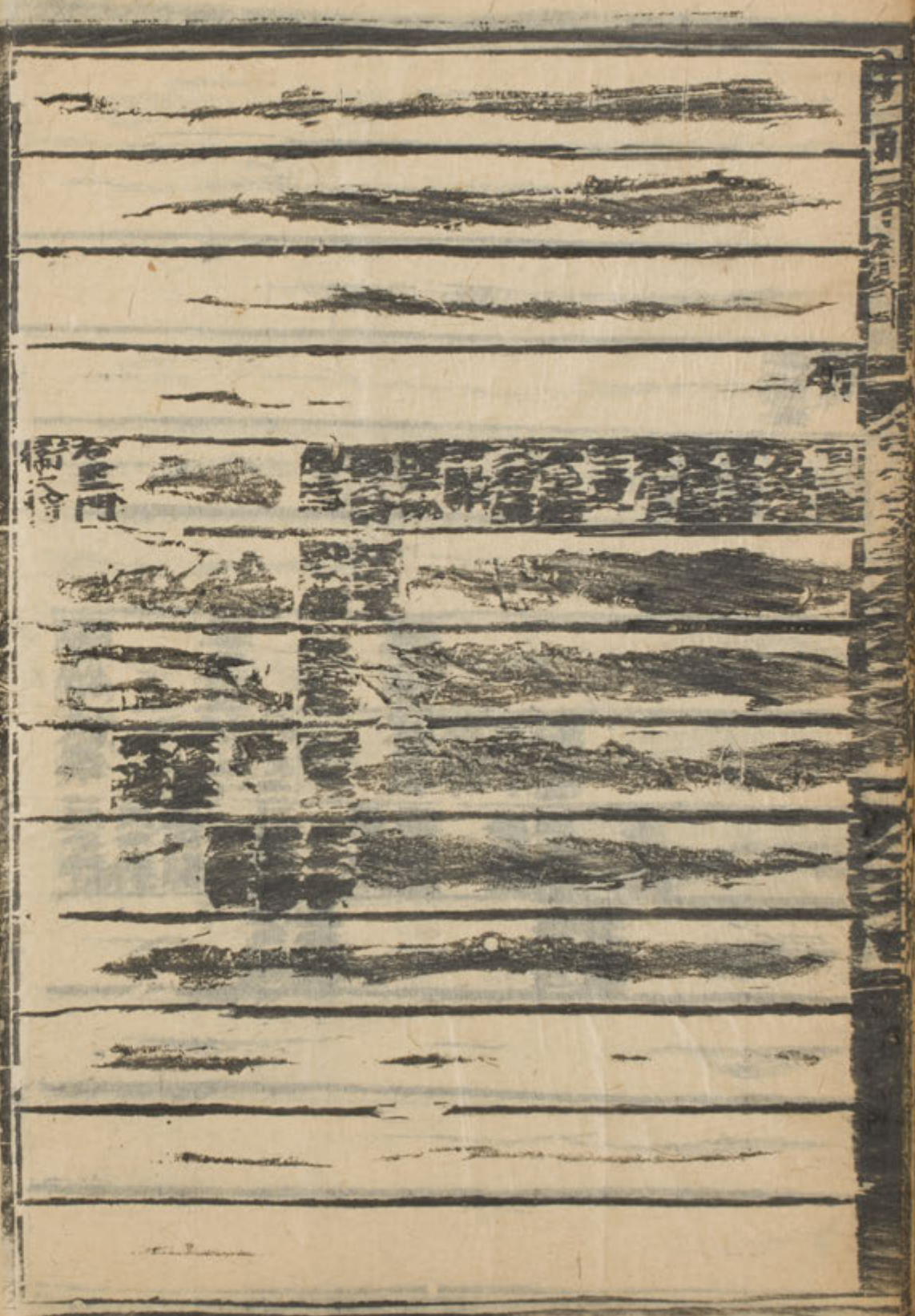
使

使

使

使





祭國公

謹億惠惠贈武節

仲隗

士洞奕丕望善聽

汝作

崇昇

必壽

汝恪

崇昊必煉

崇眇必來

汝僚

崇賈必雷

良榮

必霆

崇贊必衿

良玩

良瓚

良璵

良球

崇賈

嘉清丁巳年

監生夏愈刊

崇賀 必疆 良瑒

崇貢 必雄

崇實 必塤

善球

善嫻

汝啍 崇徑

崇傳

崇儀

善承

汝宣 崇端

崇在

必楚

必墜

必攬

必抑

崇夔

崇奎

必肯

汝宜

良全 良文

汝室 崇新

崇佻

崇儻

善夫

汝彛

汝訓 崇應

崇悠

崇慥

汝丕

汝琮 崇傑

崇必

崇必

崇必

良繡 良驥 良驛 良駒 良駙

良灋

良濱

良漣

必修 必直 必棲 必籽

汝坦

崇懿

必擢

良燿

汝瑄

崇恩

必擢

良恂

汝珪

崇恩

必擢

良銳

汝璋

崇恩

必擢

良鏡

汝璫

崇恩

必擢

良鏡

汝潜

崇略

必均

良璠

汝樅

崇圉

必勉

良椽

友流

崇疇

必培

良澆

崇里

必勉

良澆

崇虎

必館

良瓌

必銓

良椽

必銓

良椽

必錡

良椽

嘉靖丁巳年

宋史表卷二十一

二十一

監生夏愈利

修武節  
不圻善冲  
汝植  
崇汕  
必託  
良錙

汝振  
崇泮  
必錚  
良璵

善繳  
汝拱  
崇濠  
必育  
良漆

汝樟  
崇魚  
必滿

必銳  
必鏗

必綱  
良璠

善隅  
汝柯  
崇熈  
必培

汝攄

汝拊  
崇熾

汝攄  
崇鑲

贈武顯  
大夫  
不赦  
善藩

善悖  
善怵  
善恬

汝慎  
崇譎  
必焜

汝棟  
崇譚  
必焮

必泯

崇謝  
崇橋  
崇禪

汝杓  
汝攸

汝悌  
汝佐

崇澧  
崇鄭  
崇軒  
崇戮

汝臆  
汝禪  
汝憶  
汝悍  
汝恂

贈武顯  
卽不譴

忠嗣卽  
不參

忠嗣  
不為  
侯爵  
不駭  
不與  
不許  
不與  
不與  
不與  
不與

宋史卷二十一  
二  
吳介刻

Vertical text on the right edge of the right page, likely a page number or column header.

崇禎

崇禎

崇禎

崇禎

崇禎

崇禎

崇禎

汝發 崇禎 必沖

汝裴 崇禎 必沖

喜格 汝崎 崇禎 必沖

汝崎 崇禎 必沖

崇禎 必沖

善德 汝研 崇禎 必沖

崇禎 必沖

汝燭 崇禎 必沖

崇禎

崇禎 必沖

善樂

善禮

善法

善持

善綏

淳

淳

淳

崇

崇

崇

崇

瑣

右班殿

直學

監義

軍節度

使

郡公

不彼

善義郎

不淡

訓

下

善

善

善

善

善

善

善

善

善

善

善

善

善贊波工出訓必滿

善

善

善

善

善

善

則

六天

不遠

不遠

不遠

不遠

不遠

善

善

善

善

善

善

善

善

善

善

善

善

善

善

善

善

善

善

淡

吳

去列

不

不

不

不

不

不

不

不

不

不

不

不

不

不

不

不

不

不

不

不



文殊 崇奉 必親

崇奉 崇奉 崇奉

文並

喜綜

文羽

崇奉 崇奉

文則

喜編

文本

善畷

文抗

崇禮

善城

文探

善莊

文長

善度 善理 善節

善理

和盛 李石

李石 李石 李石

善理 善理 善理

善身汝事崇賞

崇能必偷  
崇慮必更  
崇謀必別

必淨

良境  
良桐  
良堪  
良協  
良味  
良講  
良託

必演  
必日  
必日

必快

必居  
必嘉  
必建  
必世  
必利  
必行  
必辨

必編

卷之二十一  
全一四  
除同

不

善

汝

崇

必

良

善

汝

崇

善

汝

崇

崇

必

必

良

良

不疾  
贈

大夫  
不惰

不疾

大夫  
不惰  
不疾  
贈

大夫  
不惰

不疾

贈

善其效

文

必

必

必

必

良

良

良

良

崇閣必

必

必

崇閣必

必

必

必

必

必

必

必

必

良

良

宗

宗

宗

宗

宗

宗

宗

宗

宗

宗

宗

宗

宗

宗

宗

宗

宗

宗

宗

宗

宗

宗

宗

宗

宗

宗

宗

安  
示  
示  
示

文  
宿  
示  
示  
示

文  
字  
示  
示  
示

音  
波  
嗣  
示  
示  
示

波  
增  
示  
示  
示

主  
聖  
至  
隨  
崇  
服  
必  
修  
良  
聰

必  
切

崇  
服

崇  
服

崇  
服

崇  
服

崇  
服  
必  
切

卷之三

崇禎

崇禎

崇禎

崇禎

崇禎

崇禎

崇禎

崇禎

崇禎

崇禎

崇禎

崇禎

崇禎



有... 在... 之... 也...

三... 之... 也...

仰... 之... 也...

心... 之... 也...

其... 之... 也...

善... 之... 也...

汝... 之... 也...

其... 之... 也...

不... 之... 也...

汝... 之... 也...

崇... 之... 也...

善... 之... 也...

不史二有二九

仲龍 華陰侯 大士君 守將軍 守將軍 守將軍 守將軍 守將軍

不續 不續

善放政關 善放政關

崇慶 崇慶 崇慶 崇慶 崇慶 崇慶 崇慶 崇慶 崇慶 崇慶

贈武功大夫吉

善放政關 善放政關 善放政關 善放政關 善放政關 善放政關 善放政關 善放政關 善放政關 善放政關

崇慶 崇慶

主漏不流

右無敵

直者

贈本師

忍苦

溫請

不後

修武郎

不問

贈武監

不問

去文

善積汝謀

崇密

必換

崇冬

必位

善稱汝讚

崇綱

必謹

汝論

崇泉

崇泉

崇泉

汝訓

崇林

必復

善掄汝聘

崇刺

崇塔

崇塔

崇塔

善植汝利

崇園

大夫

善宅汝與

汝處

善鏡汝真

汝真

崇彙

汝活

汝納

崇端

崇端

必樓

崇平  
崇和

崇  
崇  
崇

崇  
崇  
崇

崇昭  
崇常

崇食  
崇悅

崇餘  
崇低

崇奇

崇辰

崇  
崇  
崇

崇  
崇

崇  
崇

崇  
崇

崇  
崇

崇  
崇

崇  
崇

贈武功 郎不帖

五計

汝珍

崇以

崇楷

汝壯

崇峻

崇錄

汝珍

崇以

崇楷

汝珍

崇以

崇楷

汝珍

崇以

崇楷

郎不帖

五計

汝珍

崇以

崇楷

崇峻

崇錄

崇峻

崇錄

崇峻

崇錄

崇峻

崇錄

崇峻

崇錄

崇峻

崇錄

崇峻

崇錄

列傳一百六

列傳一百六

不忠  
不孝  
不節  
不義  
不禮  
不廉  
不恥  
不勇  
不仁  
不愛  
不敬  
不忠  
不孝  
不節  
不義  
不禮  
不廉  
不恥  
不勇  
不仁  
不愛  
不敬

不忠  
不孝  
不節  
不義  
不禮  
不廉  
不恥  
不勇  
不仁  
不愛  
不敬

不忠  
不孝  
不節  
不義  
不禮  
不廉  
不恥  
不勇  
不仁  
不愛  
不敬

不忠  
不孝  
不節  
不義  
不禮  
不廉  
不恥  
不勇  
不仁  
不愛  
不敬







卷之四十四

廣國公

梁使

李石

仲

不

不

春

春

春  
春  
春  
春  
春  
春  
春  
春

春

春



六十一

府季  
士禧

宋史卷第二十一

表卷第二十一

宋史二百二十

開府儀同三司、任國錄軍國軍事、前書、永興監修國史、領經筵書、初、終、我、脫、等、奉、勅、修

宗室世系十六

孫抗那  
三

孫抗那  
三

宋史卷第二十一

卷之六十一

贈

贈

贈

不

軍

不

不

不

不

不

不

不

不

友

必

友

友

卷之六十一

贈

贈

贈

贈

不

不

不

不

不

不

不

不

不

不

嘉靖二十二年

贈武節郎不既

善擇

汝翔

崇迎

汝翔

崇誥

崇馮  
必瑛  
必瑛

良楹  
良柱

汝詒

崇佺

汝从

崇啟

汝駟

崇鉦

汝絲

崇璽

崇瑣

監生夏愈刊

嘉靖二十二年

曹路  
汝翔  
崇迎

必瑛  
必瑛  
必瑛  
必瑛  
必瑛  
必瑛  
必瑛  
必瑛

良楹  
良柱  
良楹  
良柱

善幾

汝謹

善壽

汝暹

善定

汝生

訓武即

汝道

不濫

崇受

善真

崇概

汝爵

崇必

武異即

崇推

善異

崇必

必注

不刻

汝企

不移

汝漳

不欠

汝瀉

不壞

不復

感即

不卷

右班

直上

贈賜

軍備

使香

郡毛

武備

嘉靖丁巳年  
監生夏愈刊

不寒善傳 汝訢 崇珍

善修 汝墜

善管 汝乾

善畲 汝典

善梳 汝賽

崇珍 崇瑳 崇瑕

郎不夜 善挺 汝亭

汝診 汝俾 汝經

保義郎

善揄 汝毫 崇瑯 必滿

汝變

汝錫 汝鑿 汝錫

贈文略 郎不夜 汝訢 崇珍

善錫 汝錫 崇珍

崇珍

崇珍

汝州志卷二十一

懷遠  
為德  
百世

不  
不

不  
不

不  
不

不  
不

不  
不

不  
不

不  
不

不  
不



張子神靈  
張子神靈

張子神靈  
張子神靈

張子神靈  
張子神靈

張子神靈  
張子神靈

張子神靈  
張子神靈

張子神靈  
張子神靈

張子神靈  
張子神靈

張子神靈  
張子神靈

張子神靈  
張子神靈

張子神靈  
張子神靈

張子神靈  
張子神靈

張子神靈  
張子神靈

張子神靈  
張子神靈

必

必

必

必

必

必

必

必

必

必

必

必

必

必

必

必

均

均

均

均

均

均

均

均

均

均

均

均

均

均

均

均

均

均

均

均

均

均

均

均

均

卷之三十一

必備  
良德

必備  
必備

必備  
必備

必備  
必備

必備  
必備

必備  
必備

必備  
必備

必備  
必備

必備  
必備

必備  
必備

必備  
必備

必備  
必備

必備  
必備

必備  
必備

必備  
必備

必備  
必備

必備  
必備

必備  
必備

必備  
必備

良德

良德

良德

良德

良德

良德

良德

良德

良德

良德

卷之三十一

必備

必備

必備

必備

必備

必備

必備

必備

必備

必備

必備

必備

必備

必備

必備

必備

必備

必備

必備

必備

必備

必備

必備

必備

必備

必備

必備

必備

必備

必備

必備

必備

必備

必備

必備

必備

良德

良德

良德

良德

良德

良德

良德

良德

良德

良德

良德

良德

良德

良德

采芣苢  
采芣苢，采芣苢，采芣苢，采芣苢，采芣苢，采芣苢。

采芣苢

采芣苢

采芣苢

采芣苢

采芣苢  
采芣苢，采芣苢，采芣苢，采芣苢，采芣苢，采芣苢。

采芣苢  
采芣苢，采芣苢，采芣苢，采芣苢，采芣苢，采芣苢。

采芣苢

采芣苢  
采芣苢，采芣苢，采芣苢，采芣苢，采芣苢，采芣苢。

采芣苢  
采芣苢，采芣苢，采芣苢，采芣苢，采芣苢，采芣苢。

采芣苢  
采芣苢，采芣苢，采芣苢，采芣苢，采芣苢，采芣苢。

采芣苢

采芣苢  
采芣苢，采芣苢，采芣苢，采芣苢，采芣苢，采芣苢。

十一  
...

...

...

...

...

...

...

...

...

...

...

...

...

...

...

...

...

...

卷之三十三 禮記 卷之三十三

禮記

禮記 卷之三十三

禮記

禮記

禮記

禮記

禮記

禮記

禮記

禮記

大師樊季子季石  
王濼梁府  
宗輔副率  
仲涼

禮記

禮記

禮記

禮記

禮記 卷之三十三 禮記 卷之三十三 禮記 卷之三十三

類

不

不

不

不

公

不

不

必

不

不

不

不

不

不

不

不

必

必

不

不

必

必

必

必

不

不

必

必

不

不

必

必

必

必

必

必

必

必

必

必

必

必

必

必



李元  
...  
...

李元  
...  
...

不視  
...  
...

左班  
...  
...

不  
...  
...

李元  
...  
...

三楊 不病 靈心 汝鏗 汝鈞 汝鏗

不病 靈心 汝鏗 汝鈞 汝鏗

不病 靈心 汝鏗 汝鈞 汝鏗

不病 靈心 汝鏗 汝鈞 汝鏗

不病 靈心 汝鏗 汝鈞 汝鏗

善洗 善洗 善洗

汝鏗 汝鈞 汝鏗

汝鏗 汝鈞 汝鏗

御製... 卷之...

御製... 卷之...

御製... 卷之...

御製... 卷之...

御製... 卷之...

御製... 卷之...

御製... 卷之...

御製... 卷之...

御製... 卷之...

嘉靖丁巳年  
天  
一  
監生  
人  
恩  
刊

大  
不  
過

善  
約

汝  
骨

崇  
載  
必  
植

汝  
鉞

崇  
血  
必  
疆  
上  
良  
沐

汝  
員

崇  
盟  
必  
壘  
良  
鎮

善  
旒

汝  
庶

崇  
羨

汝  
質

崇  
翎

善  
訂

汝  
經

崇  
變

崇  
德  
崇  
信  
崇  
義  
崇  
禮  
崇  
智  
崇  
仁  
崇  
孝  
崇  
悌  
崇  
忠  
崇  
節  
崇  
廉  
崇  
潔  
崇  
誠  
崇  
信  
崇  
義  
崇  
禮  
崇  
智  
崇  
仁  
崇  
孝  
崇  
悌  
崇  
忠  
崇  
節  
崇  
廉  
崇  
潔  
崇  
誠

崇  
德  
崇  
信  
崇  
義  
崇  
禮  
崇  
智  
崇  
仁  
崇  
孝  
崇  
悌  
崇  
忠  
崇  
節  
崇  
廉  
崇  
潔  
崇  
誠

善  
家

汝  
格

崇  
德  
崇  
信  
崇  
義  
崇  
禮  
崇  
智  
崇  
仁  
崇  
孝  
崇  
悌  
崇  
忠  
崇  
節  
崇  
廉  
崇  
潔  
崇  
誠

汝  
信

善  
備

汝  
倫

崇  
德  
崇  
信  
崇  
義  
崇  
禮  
崇  
智  
崇  
仁  
崇  
孝  
崇  
悌  
崇  
忠  
崇  
節  
崇  
廉  
崇  
潔  
崇  
誠

嘉  
靖  
丁  
巳  
年  
天  
一  
監  
生  
人  
恩  
刊

善有

汝賞

汝纘

崇後

汝輿

崇匡

汝賁

崇匡

汝鬢

崇匡

汝瞳

崇匡

汝頰

崇匡

汝榜

崇匡

汝櫛

崇匡

保義郎

不透

贈奉

大夫

不遼

善俱

汝瀛

崇機

崇機

汝前

崇機

善玘

汝駢

善形

汝鸚

崇搥

善譟

汝遂

善度

汝滌

善球

汝洞

善度

汝允

善球

汝為

崇淵

崇淵

崇淵

崇淵

崇淵

崇淵

崇淵

崇淵

崇淵

崇淵

崇淵

崇淵

崇淵

崇淵

崇淵

崇淵

崇淵

崇淵

崇淵

崇淵

崇淵

崇淵

右班殿

直士衛

贈太傅

威義郡

王士街

郎不逗

善度

不速

從義郎

不迂

朝義大

夫不迺善珉 汝璉 崇炳

汝壽 崇燿

必鏹

善政 汝樞

必鏹

善璉 汝濱

善琨 汝欄

申國公 不迺

善玲 汝璵 崇攜

善謹 汝抗 崇挾

善峇 汝浥 崇愛

崇晟

汝溥

福觀

卷之五

字

壽

壽

壽

壽

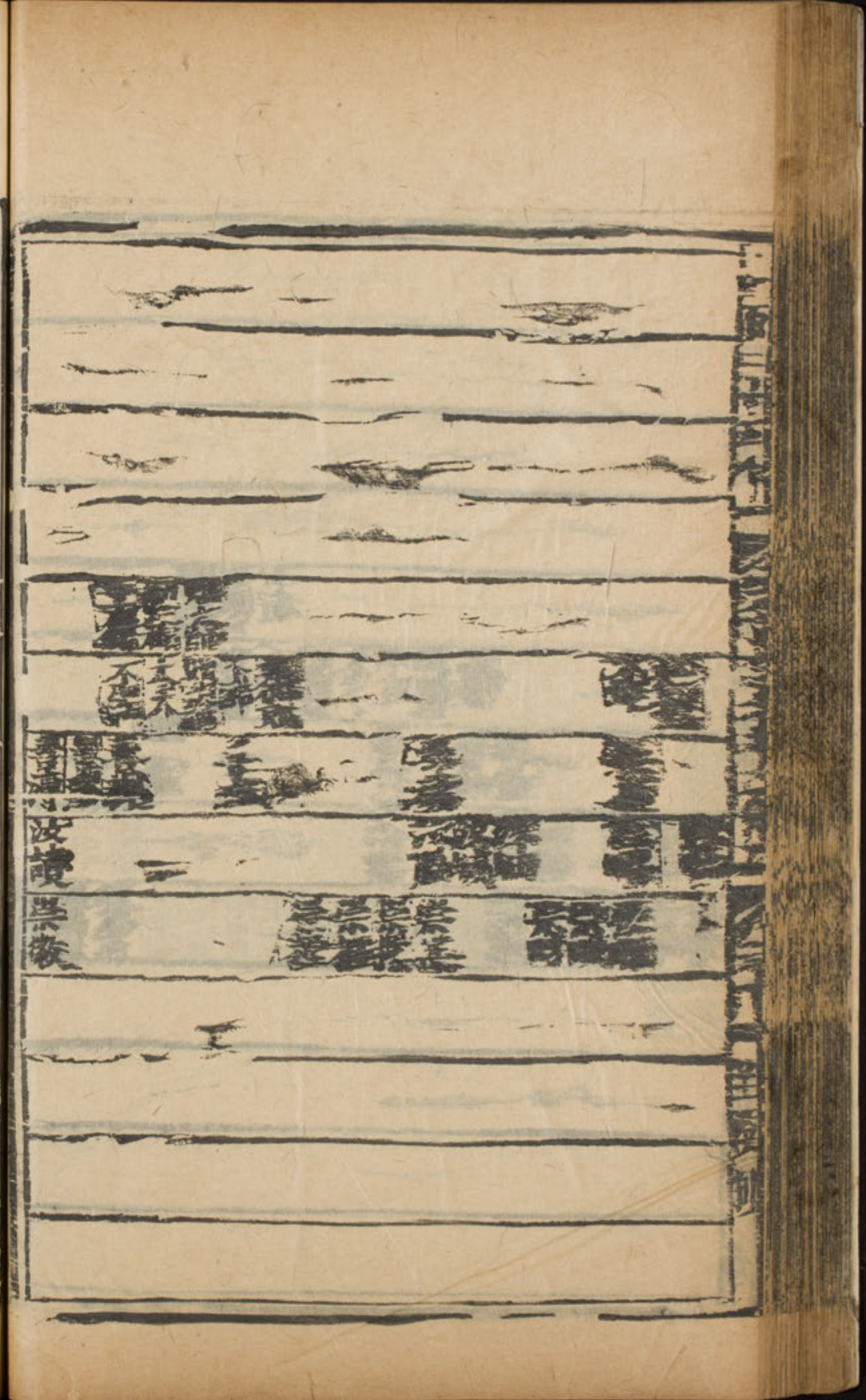
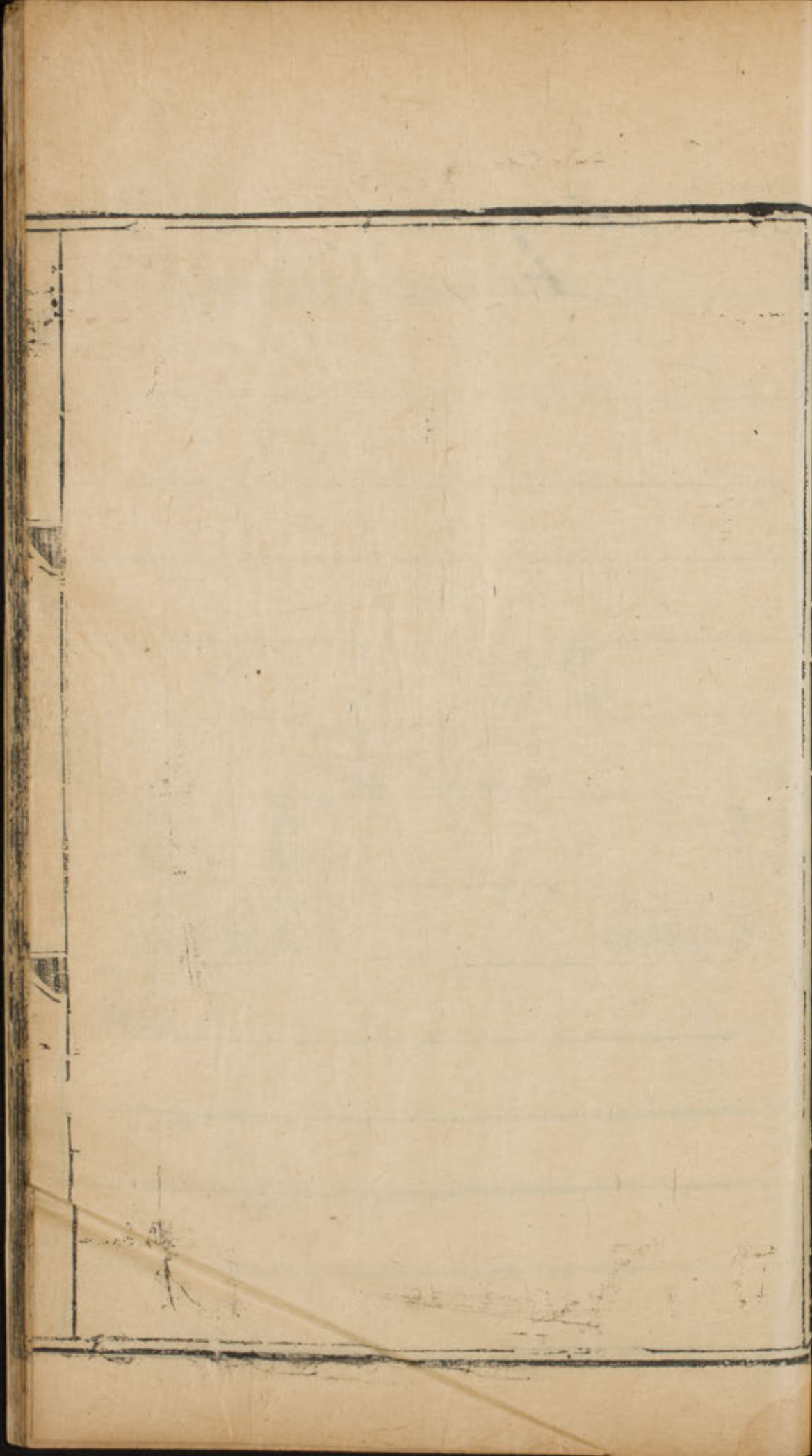
壽

壽

壽

壽

壽



不佞善璫

善厦

汝映

汝盼

汝暇

汝暖

贈師

新安郡丞承奉

王士衍郎不圯

保義郎

不促

文林郎

不勉

善駟

汝要

善駟

汝絃

善駟

汝嘉

善駟

汝縉

從事郎

崇灑  
崇灑

嘉靖丁巳年

卷之二十一

二十一

監修 愈刊



不枯

善瑋

汝鍾

汝鍾

善璽

汝鍾

崇徽

善璫

汝鉤

善鏞

汝鏞

善鏞

汝鏞

贈少師  
宋嘉祐贈武節

王士程

善識

汝奮

汝僂

汝僂

善管

汝勝

汝簡

崇華

朝有大

去其寶

謨閣

不憊

汝樺

崇穴

善垣

汝峻

崇壇

汝吟

崇青

崇箴

崇箴

承義節

不貲

善論

崇賞

汝惠

善縵

崇賧

不艱

善紡

不艱

嘉靖丁巳年

宋史表卷二十一

二十一

監生夏愈刊

善渡	善春	善曾	善莒	善啓	承義	不熄
汝道	汝通	汝臆	汝陪	汝陔	汝隲	汝陞
汝儀						

右牛  
衛將軍  
士摯  
武安軍  
承宣  
開國伯

推

王欲至

國令贈秉義

士石 郎不如善瑛

善觶 汝鈔 崇忙

襲

濮毛不

嫫 善轅 汝隴 崇假

崇傲

崇仰

善姓 汝稂

汝瑗

贈通直

郎不驚 善話 汝忿

汝意 崇次

羊并 汝汁 崇惶

汝洋

汝渾 崇枿

武德郎

不驚 善虎 汝鹿 崇喙

善龍

善麒 汝宁

朝奉郎

不眩 善猷 汝泝 崇旨

崇曹

善彌 汝濟

汝庄

忠訓郎

不般 善趨 汝邨

武經郎

不悟 善沔 汝肝

善湮

從義郎

不朽 善侶 汝僮 崇衡

善泚

善騰 汝穠 崇樛

汝穠 崇樛

汝穠 崇樛

崇樛

從義郎

不縻 善墀 汝枝

汝扶

汝櫛

副僕

不調

贈保信

郎承宣 使蘭 善芝

善董

善番

善昔 汝員

汝至 崇樛

善桂

汝墨

朝散大夫

領貴州

刺史進

封開國

子不捷

善薰

汝賢

善靚

開國

係義郎

士峴

不剗

武翼郎

不穉

通直郎

不贊

善烏

善玘

造封開

國子不

善卿

汝忠

善缺

汝鎮

善鑄

汝鑄

善鑄

汝鑄

進封開

國伯不

恠

善季

汝微

善季

原寧郡右千牛

王仲弼衛將軍

成忠郎

士龜

不勑

右監門

衛大將

軍文州

嘉靖丁巳年

宋史表卷二十一

二十一

監生夏愈刊

易先刻

刺史

士總

太子右

內率府

副率

士標

右監門

衛大將

軍乘出

刺史 成忠郎

士探 不慙

太子右

監門率

府率 成忠郎

士柳 不負

太子右

監門率

府率 成忠郎

士柳 不負

上鐫 不勞

太子右

貴國有年  
仲郭 練使 王規

副深 李府

簡謚

昭亮

穆孝

衛大將

太子右

監門率

府率

太子右

監門率

府副率

永寧郡供備庫  
王謚副使  
惠仲雄士勳

士林

昭亮

昭亮

昭亮

昭亮

昭亮

昭亮

昭亮

昭亮

昭亮

昭亮

昭亮

昭亮

昭亮

昭亮

昭亮

昭亮

昭亮

史記卷一百一十五

在禁保壽

不借

贈

郎不淳

善避

汶塘

不識

右監門  
衛將軍  
士燮

不敵

成

不悒

贈心保

追封

國公

不祛

善範

善輻

善軒

善軒

汶塘

汶曰

崇徽

大

監

府

上

不

不

不

不

不

不

汶塘

汶曰

崇徽



中經

善專  
必謹  
必咳  
長德

大夫  
不勳  
善及  
政者  
榮耀  
必聖

言  
政者  
榮耀  
必聖  
必謹  
必咳  
長德

宋史二百三十一

張升 崇光 崇光 崇光 崇光 崇光 崇光 崇光 崇光 崇光

善調汝曾員

崇光 崇光 崇光 崇光 崇光 崇光 崇光 崇光 崇光 崇光

宋史二百三十一



汝陟崇陟 必洩

善掀 汝升 崇敷 崇熾 必召

必膺 必凱

汝梁 崇敵 崇致

崇鎮 崇鏹

並盤

從義即 不訂

善詔

汝璿 崇檔 崇滄 必儼 良福

汝斯 崇華

汝洽 崇推 必伸 崇堧 必脩 已超

汝條 崇杆 崇埋 必優

汝訝 崇楮 崇楮

汝籛 崇伍 崇核

善辰 汝乘 崇犁 崇耒

汝奎 崇瀾 崇相

汝璠 崇祿 崇祿

汝玳

善恪

汝未  
汝璫  
汝瑛

崇陪  
崇琨  
崇伶

崇恭  
崇備

汝珂

善慄  
善恹

汝奄  
汝奮

崇種  
崇楛

必往  
必衡

汝俞

崇煥

崇埒  
崇墉

汝世  
汝奄

善傑

善禪  
汝技

崇心  
崇清

崇那  
崇木

崇  
崇

卷之二

卷之二

卷之二

汝

汝

汝

汝

汝

汝

汝

汝

汝

汝

汝

汝

汝

汝

汝

汝

汝

汝

卷之二

卷之二

卷之二

宋

卷之四

四

四

四

宋

宋

宋

宋

崇  
崇

崇  
崇

崇  
崇

崇  
崇

崇  
崇

崇  
崇

崇  
崇

崇  
崇

崇  
崇

崇  
崇

宋

宋

宋

宋

卷之八

武員郎  
夫不細  
善性  
汝終  
崇  
崇

不組  
善源  
善思  
汝慎  
崇古

卷之八



嘉靖丁巳年

宋史卷之三十一

三十一

監生夏俞刊

不顯

贈威德

軍節度

使建安武翼大

侯士胤夫不戢善暉汝恩

保義郎

不悞

贈武經

大夫

不謬

善毅汝沔

崇術

崇璠

崇珪

崇璋

崇堉

崇瑄

汝經

汝漳

汝澗

汝澗

汝灤

汝灤

不顯  
 贈威德  
 軍節度  
 使建安武翼大  
 侯士胤夫不戢善暉汝恩  
 保義郎  
 不悞  
 贈武經  
 大夫  
 不謬  
 善毅汝沔  
 崇璠  
 崇珪  
 崇璋  
 崇堉  
 崇瑄  
 崇術  
 汝經  
 汝漳  
 汝澗  
 汝澗  
 汝灤  
 汝灤

吳州刻

贈建州

觀察使

建安侯忠訓即

士賈不賈

贈武經

大夫

不器

善銓  
汝嶙  
崇筮  
崇擘

汝嶙

汝嶙

汝嶙

汝嶙

汝嶙

汝嶙

汝嶙

汝嶙

汝嶙

宋史三百三十四

副宰

士化

太子右

內率府

副率

士廓

贈昭信

軍節度

使安康

郡公

武係郎

士八

不披

武異大

善系

善燕

善深

武覆美

夫不為

善慮

汝東

汝謝

汝瀝

汝輶

汝轆

汝轆

汝轆

汝轆

汝轆

汝轆

汝轆

汝轆

汝轆

汝轆

汝轆

汝轆

汝轆

汝轆

汝轆

汝轆

汝轆

汝轆

汝轆

汝轆

汝轆

汝轆

汝轆

汝轆

汝轆

汝轆

汝轆

汝轆

汝轆

夫不軼

善燕

善燕

善燕

善燕

善燕

善燕

善燕

善燕

善燕

善燕

善燕

善燕

善燕

善燕

嘉靖丁巳年

天中長卷二十一

四十二

監生夏愈刊

軍節度使建安脩武郎侯古彙不諛

朝奉大夫不戒

善圉

汝

崇膠

崇錄

崇護

修武郎不諛

善莘汝澗

崇桃

崇務必嗟

善日汝世

崇簡

太子右

監門率贈武翼

府率大夫士懌不勉

善需汝高

崇耕

崇耕必謹

汝各崇未

崇紹

崇紹 崇耕 崇錄 崇護 崇桃 崇務 崇簡 崇耕 崇紹

此書之序  
 一曰  
 二曰  
 三曰  
 四曰  
 五曰  
 六曰  
 七曰  
 八曰  
 九曰  
 十曰  
 十一曰  
 十二曰  
 十三曰  
 十四曰  
 十五曰  
 十六曰  
 十七曰  
 十八曰  
 十九曰  
 二十曰  
 二十一曰  
 二十二曰  
 二十三曰  
 二十四曰  
 二十五曰  
 二十六曰  
 二十七曰  
 二十八曰  
 二十九曰  
 三十曰  
 三十一曰  
 三十二曰  
 三十三曰  
 三十四曰  
 三十五曰  
 三十六曰  
 三十七曰  
 三十八曰  
 三十九曰  
 四十曰  
 四十一曰  
 四十二曰  
 四十三曰  
 四十四曰  
 四十五曰  
 四十六曰  
 四十七曰  
 四十八曰  
 四十九曰  
 五十曰  
 五十一曰  
 五十二曰  
 五十三曰  
 五十四曰  
 五十五曰  
 五十六曰  
 五十七曰  
 五十八曰  
 五十九曰  
 六十曰  
 六十一曰  
 六十二曰  
 六十三曰  
 六十四曰  
 六十五曰  
 六十六曰  
 六十七曰  
 六十八曰  
 六十九曰  
 七十曰  
 七十一曰  
 七十二曰  
 七十三曰  
 七十四曰  
 七十五曰  
 七十六曰  
 七十七曰  
 七十八曰  
 七十九曰  
 八十曰  
 八十一曰  
 八十二曰  
 八十三曰  
 八十四曰  
 八十五曰  
 八十六曰  
 八十七曰  
 八十八曰  
 八十九曰  
 九十曰  
 九十一曰  
 九十二曰  
 九十三曰  
 九十四曰  
 九十五曰  
 九十六曰  
 九十七曰  
 九十八曰  
 九十九曰  
 一百曰

此書之序  
 一曰  
 二曰  
 三曰  
 四曰  
 五曰  
 六曰  
 七曰  
 八曰  
 九曰  
 十曰  
 十一曰  
 十二曰  
 十三曰  
 十四曰  
 十五曰  
 十六曰  
 十七曰  
 十八曰  
 十九曰  
 二十曰  
 二十一曰  
 二十二曰  
 二十三曰  
 二十四曰  
 二十五曰  
 二十六曰  
 二十七曰  
 二十八曰  
 二十九曰  
 三十曰  
 三十一曰  
 三十二曰  
 三十三曰  
 三十四曰  
 三十五曰  
 三十六曰  
 三十七曰  
 三十八曰  
 三十九曰  
 四十曰  
 四十一曰  
 四十二曰  
 四十三曰  
 四十四曰  
 四十五曰  
 四十六曰  
 四十七曰  
 四十八曰  
 四十九曰  
 五十曰  
 五十一曰  
 五十二曰  
 五十三曰  
 五十四曰  
 五十五曰  
 五十六曰  
 五十七曰  
 五十八曰  
 五十九曰  
 六十曰  
 六十一曰  
 六十二曰  
 六十三曰  
 六十四曰  
 六十五曰  
 六十六曰  
 六十七曰  
 六十八曰  
 六十九曰  
 七十曰  
 七十一曰  
 七十二曰  
 七十三曰  
 七十四曰  
 七十五曰  
 七十六曰  
 七十七曰  
 七十八曰  
 七十九曰  
 八十曰  
 八十一曰  
 八十二曰  
 八十三曰  
 八十四曰  
 八十五曰  
 八十六曰  
 八十七曰  
 八十八曰  
 八十九曰  
 九十曰  
 九十一曰  
 九十二曰  
 九十三曰  
 九十四曰  
 九十五曰  
 九十六曰  
 九十七曰  
 九十八曰  
 九十九曰  
 一百曰

Blank page with horizontal ruling lines and faint, illegible markings.

Blank page with horizontal ruling lines and faint, illegible markings.

Blank page with horizontal ruling lines and faint, illegible markings.

Blank page with horizontal ruling lines and faint, illegible markings. Includes a small vertical column of text on the right margin.

學  
術  
研  
究  
所

一  
二  
三  
四  
五  
六  
七  
八  
九  
十

Table with 10 columns and 10 rows. The text is mostly obscured by ink smudges. Some legible characters include:


必程  
必極

Table with 10 columns and 10 rows. The text is mostly obscured by ink smudges. Some legible characters include:


必極  
必程  
必極  
必程



嘉靖丁巳年

汝甫

崇柯

必杏

汝栢

崇僮

必燧

汝過

崇過

必靈

汝漆

崇漆

必鏢

汝相

崇相

必錄

汝暗

崇暗

必網

汝嶼

崇嶼

必善

汝嶼

崇嶼

必紗

汝嶼

崇嶼

必籐

汝瀕

崇瀕

必簾

善崙

汝椅

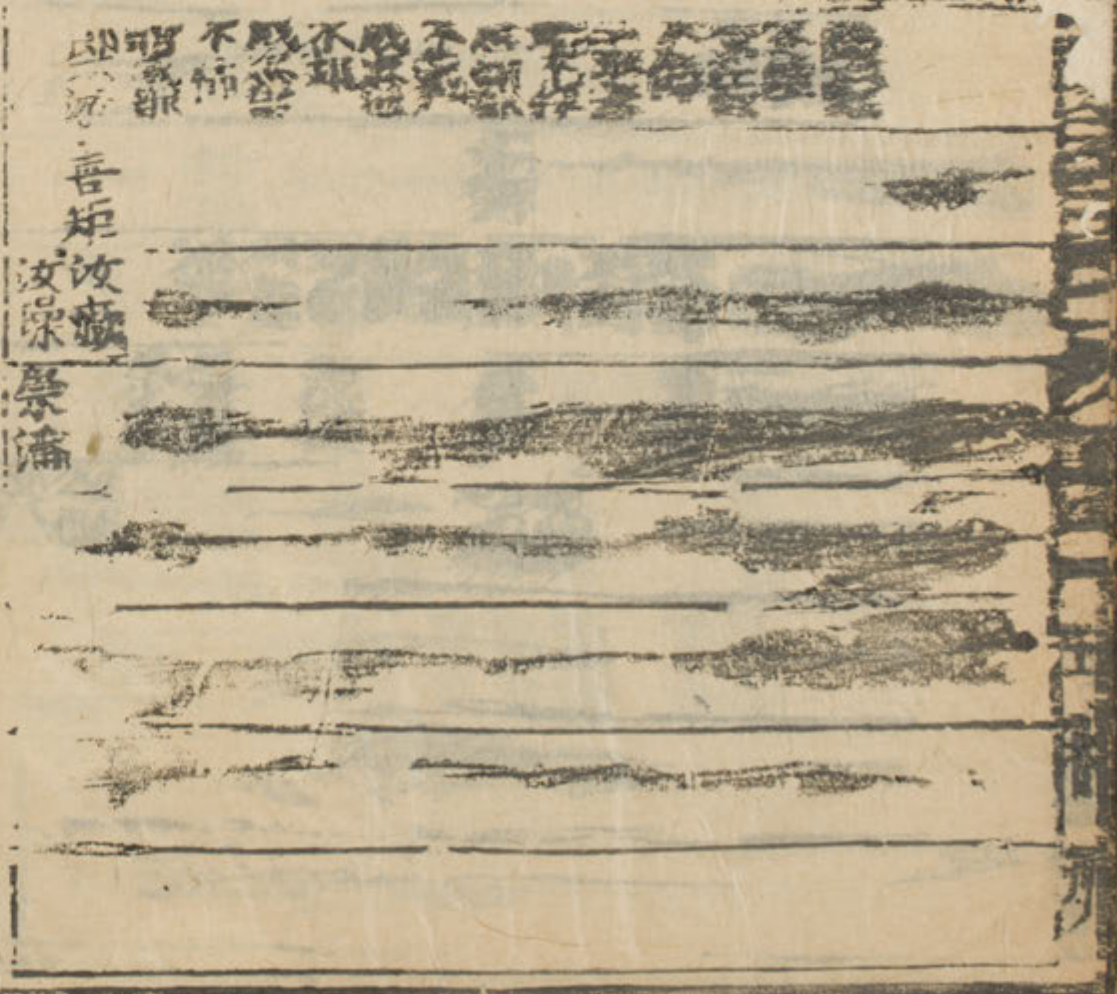
汝祺

汝瀕

崇瀕

監生夏愈刊

守上...



軍士僕  
天子君  
內宰府  
副率  
主休

右監  
衛大將

不疑  
成忠郎  
不第  
贈武節武翼郎  
即士侗不瑒

善絨

善始

善俊

善稷

善熒

汝杆

汝采

汝招

崇峻

崇綱

崇好

必鎬

必絳

必絳

必縱

必繹

必綰

必綰

表卷第二十一

卷二十一

五

