

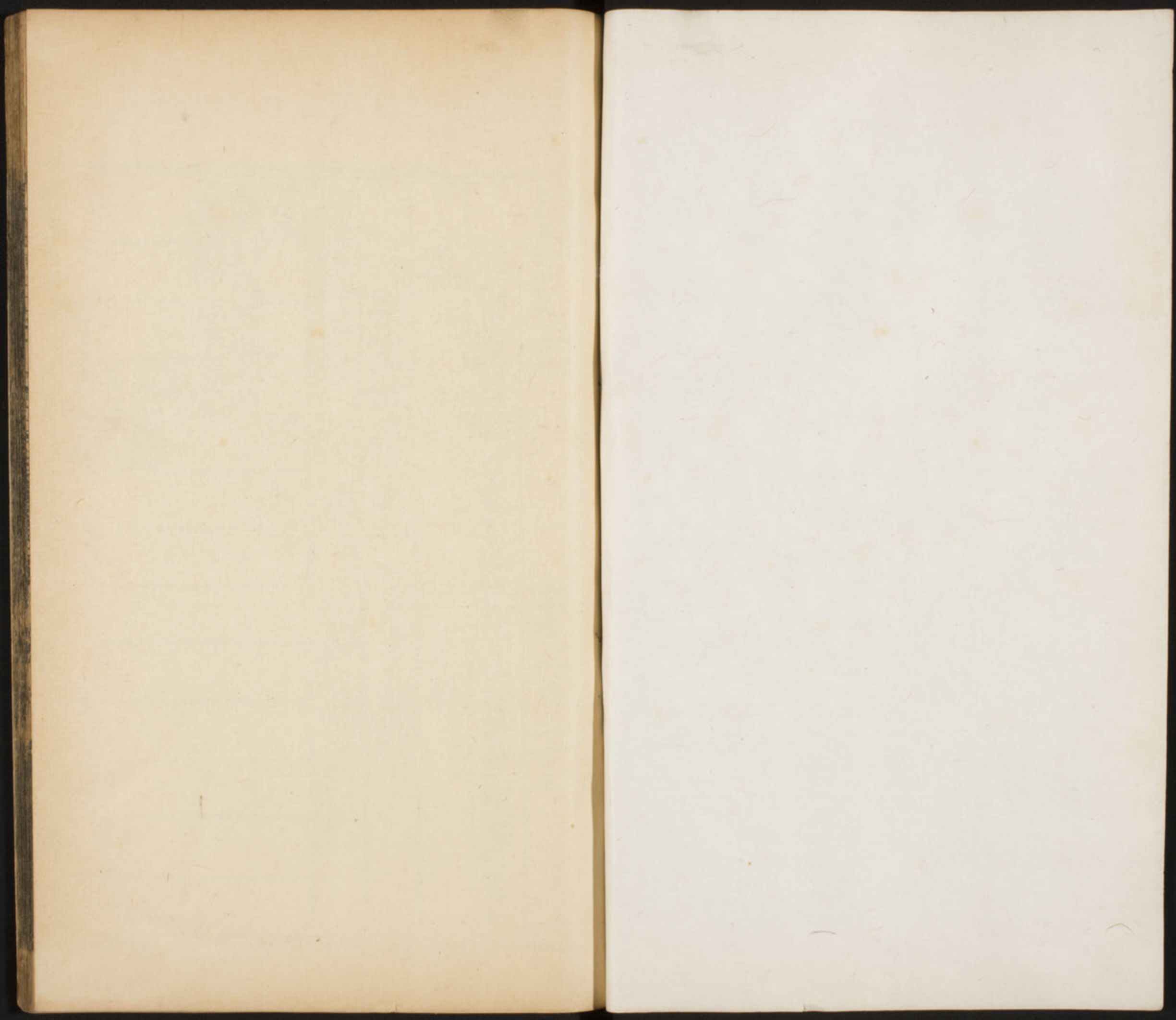
表



宗室世系

明監本宋史

卷六十



免戒

叔景

平慶

右

左

右

左

右

左

右

左

右

左

右

左

右

公

公

河州
御使
叔毅

直
承

建國公
朝議
叔滿

左

右

左

右

左

右

左

右

左

右

左

右

公

郎

夫

震

彦

翔

畊

夫

時

从

時

若

時

若

彦

翔

畊

夫

時

从

若

祕

朝
公作

通

去
殿國夫

時
候

僕
天夫

時
燦

夫
夫

時
均

夫
夫

時
燦

職
職
職
職
職

夫
夫

夫
夫

時
燦

叔
夫

公
夫

夫
夫

音進 時生 若後

接夫

時谷

彦瑀

彦賈

燁天

時鉢

濯天

時鉢

公什 公倫

彦翔

翹夫

時味 時道 時傲

遠

內學及忠類
國及好語之

譯之

公坂

彦賈

燁天

時鉢

震夫 獨夫 耀夫 萬夫

豐武 豐安 豐之 豐天 豐之 豐天

音理 音胡 音胡 音胡

承夫 余夫 余夫 余夫

天夫 天夫 天夫 天夫

天夫 天夫 天夫 天夫

天夫

天夫 天夫 天夫 天夫

天夫 天夫 天夫 天夫

天夫

天夫

天夫

天夫

天夫

文
四
五
六
七
八
九
十
十一
十二
十三
十四
十五
十六
十七
十八
十九
二十

春
夏

秋
冬

一
二

三
四

五
六

時
時
時
時

若
若

若
若

若
若

嗣
嗣
嗣
嗣
嗣
嗣

五
六

七
八

明
之

王
之

公
之

公
之

三
三
八
時
子

三
三
六
元

天

天

時

時

時

時

時

若青

若雲

時

時

時

時

若優

天

天

天

天

時什

贈刺

請矣

天

天

天

天

天

天

等一四...

及...
...
...

...
...
...

...

...

...

...

...

...

...

...
...
...

...
...

...

...

...
...
...

...

...
...

...
...
...

...
...
...

李府副
李府副
李府副

李府副

李府副

李府副

李府副

李府副
李府副
李府副
李府副
李府副
李府副
李府副

李府副

李府副

李府副
李府副
李府副
李府副
李府副
李府副
李府副
李府副

李府副
李府副
李府副

李府副

李府副

李府副
李府副
李府副

李府副

五
十
一
二
三
四
五
六
七
八
九
十

禮之

公勛

考深

考與

考天

考

考

考

考

考

考

考

考

考

考

考

祐之

通功

考

考

公修

考

考

考

考

考

考

考

考

考

考

考

考

考

考

考

考

考

考

考

考

考

考

考

考

考

考

考

考

考

考

考

考

考

考

考

考

考

考

考

考

考

考

考

考

考

考

考

考

贈在武
衛大將
軍
團
叔

郎
郎
郎
郎
郎
郎

郎
郎
郎
郎
郎
郎

彦球

知夫

時讓

君
君

備夫

時讓

時洪

時洪

彦璠

僮夫

彦璠
連夫
世夫
晚夫
微夫

時朴
時棟
時楡

君
君

彦璋
仍夫
侶夫

時沂

彦琅
傲夫

時沂

時沂

君
君

公
公
公
公
公
公

彦立
君
君

公
公
公
公
公
公

通勇

公求

考給

愷夫

時構

考忽

贊夫

時構

考愈

時構

河法

取節

取節

公耳回

彦根

飛夫

贈武

通之

考心

考夫

時池

若明

時顯

若顯

時清

若清

若顯

時冰

若冰

君天時侍君君

君君君君君君

君君

君君

時時

時時

君君

時時

君君君君

君君

君君

時時

君君

時時

時時

君君君君君君

時時

君君

時時

君君

時時

君君

時時

君君

時時

君君

時時

君君

遷之

公磨

公磨

公磨

公磨

公磨

公磨

公磨

公磨

公磨

公磨

公磨

公磨

公磨

公磨

公磨

公磨

馮胡漢太子高
克階

馮胡漢太子高

馮胡漢太子高

馮胡漢太子高

馮胡漢太子高

馮胡漢太子高

馮胡漢太子高

馮胡漢太子高

馮胡漢太子高

馮胡漢太子高

馮胡漢太子高

馮胡漢太子高

馮胡漢太子高

馮胡漢太子高

馮胡漢太子高

馮胡漢太子高

馮胡漢太子高

守河内... 卷之...

范氏
行字
范氏
范氏

公

彦
彦
彦

公
公
公
公
公
公

忠
節
郎

公
公
公
公

彦
彦
彦

公

公

公

公

公

彦
彦
彦

彦
彦
彦

公

彦
彦
彦

彦
彦
彦

公孫

右訪

道之 贈武 贈山 公孫

意極 實夫 特云

身振 身捐

是夫 綸夫 微夫 表夫 念夫 終夫 當夫

萬夫 勇夫 特修

公孫 公孫

遠之 遠之 忠節 遠之 保義 遠之 數節

公孫

公孫

公將
即公白
即公本

將
亞夫
良夫
指夫

時佐
時共
時仰

馬天
愚夫
羅夫
該夫
約夫
在夫
伴夫
隆夫
時鑄

時修

即公
即公道

博夫
時保
時神
時信

常夫
時旅
時夫
時夫
時夫
時夫

Blank page with horizontal ruling lines.

Blank page with horizontal ruling lines and faint bleed-through text from the reverse side.

卷之三

卷之三

卷之三

卷之三

一
 二
 三
 四
 五
 六
 七
 八
 九
 十
 十一
 十二
 十三
 十四
 十五
 十六
 十七
 十八
 十九
 二十
 二十一
 二十二
 二十三
 二十四
 二十五
 二十六
 二十七
 二十八
 二十九
 三十
 三十一
 三十二
 三十三
 三十四
 三十五
 三十六
 三十七
 三十八
 三十九
 四十
 四十一
 四十二
 四十三
 四十四
 四十五
 四十六
 四十七
 四十八
 四十九
 五十
 五十一
 五十二
 五十三
 五十四
 五十五
 五十六
 五十七
 五十八
 五十九
 六十
 六十一
 六十二
 六十三
 六十四
 六十五
 六十六
 六十七
 六十八
 六十九
 七十
 七十一
 七十二
 七十三
 七十四
 七十五
 七十六
 七十七
 七十八
 七十九
 八十
 八十一
 八十二
 八十三
 八十四
 八十五
 八十六
 八十七
 八十八
 八十九
 九十
 九十一
 九十二
 九十三
 九十四
 九十五
 九十六
 九十七
 九十八
 九十九
 一百

卷之三

卷之三

卷之三

卷之三

卷之三

一
 二
 三
 四
 五
 六
 七
 八
 九
 十
 十一
 十二
 十三
 十四
 十五
 十六
 十七
 十八
 十九
 二十
 二十一
 二十二
 二十三
 二十四
 二十五
 二十六
 二十七
 二十八
 二十九
 三十
 三十一
 三十二
 三十三
 三十四
 三十五
 三十六
 三十七
 三十八
 三十九
 四十
 四十一
 四十二
 四十三
 四十四
 四十五
 四十六
 四十七
 四十八
 四十九
 五十
 五十一
 五十二
 五十三
 五十四
 五十五
 五十六
 五十七
 五十八
 五十九
 六十
 六十一
 六十二
 六十三
 六十四
 六十五
 六十六
 六十七
 六十八
 六十九
 七十
 七十一
 七十二
 七十三
 七十四
 七十五
 七十六
 七十七
 七十八
 七十九
 八十
 八十一
 八十二
 八十三
 八十四
 八十五
 八十六
 八十七
 八十八
 八十九
 九十
 九十一
 九十二
 九十三
 九十四
 九十五
 九十六
 九十七
 九十八
 九十九
 一百

卷之三

行

行

行

行

行

行

行

行

行

行

行

行

行

行

行

行

行

聖
德
宗

聖
德
宗

聖
德
宗

聖
德
宗

聖
德
宗

聖
德
宗

聖
德
宗

聖
德
宗

聖
德
宗

聖
德
宗

聖
德
宗

聖
德
宗

聖
德
宗

聖
德
宗

聖
德
宗

聖
德
宗

聖
德
宗

聖
德
宗

聖
德
宗

聖
德
宗

聖
德
宗

聖
德
宗

聖
德
宗

聖
德
宗

嘉靖丁巳年
天
二
監生夏愈刊

公秦
秉義郎
教之
公襄
彦典
珉夫
承信節
勝之
保義郎承信郎
高之
公濤
彦滔
濟夫
濱夫
時德
清夫
承信郎
公洽
承信郎
公浹
成忠郎
公超
彦左
彦右

嘉靖丁巳年
天
二
監生夏愈刊

公秦
秉義郎
教之
公襄
彦典
珉夫
承信節
勝之
保義郎承信郎
高之
公濤
彦滔
濟夫
濱夫
時德
清夫
承信郎
公洽
承信郎
公浹
成忠郎
公超
彦左
彦右

吳介刻

贈曹州觀察使修武郎叔熊宜之

重義照忠訓郎能之公宜

彦政 嶧夫

訓武郎公方

彦珪 彦琛 彦佃 栳夫

彦灼 栳夫 栳夫 栳夫 栳夫 栳夫 栳夫

成忠節 百之 公戩 彦玲 熾夫

忠翊郎 承節郎 公欽 承信郎 公鈐 公鑑

成忠節 瑞之 公肅 承信郎 公英 彦昌

承信郎 純之 德之 承節郎 侍之

吉加計月丁巳年 監生夏愈刊

武德郎忠訓郎修武郎
叔旌 堅之 公俊 武興郎

忠訓郎 公現 武興郎 公俊

彦伯 周夫

宣夫

彦儼 禹夫

文夫

彦休 顯夫

彦溥 復夫

彦濟 常夫

彦澄

彦封

彦法 飾夫

俊夫

彦喟 證夫

彦秩 郛夫

邢夫

彦宙 鄂夫

承事郎 彦楨 彦錫 彦錫 彦錫 彦錫

朝請大夫 彦質

成忠郎 彦暄

公侗 彦溼

蕭德

蕭德

蕭德

蕭德

蕭德

蕭德

蕭德

蕭德

蕭德

蕭德

蕭德

蕭德

蕭德

蕭德

蕭德

公碩

公碩

公碩

公碩

彦

彦

彦

彦

承郎

承郎

承郎

彦

彦

從之
控之
從之

敦武郎

公路 彦純 仁夫

彦綸 信夫

時儗 若煖

嗣樺

若煥

嗣棟

若濟

嗣樺

時儗

若志

嗣鐸

時儗

若澮

嗣鐸

進夫

時儗

若澮

嗣鐸

時儗

若澮

嗣鐸

時儗

若澮

嗣鐸

彦糾

遷夫

時儗

若澮

通夫

時儗

若澮

述夫

時儗

若澮

道夫

時儗

若澮

邀夫

時儗

若澮

彦紳

遭夫

時儗

若澮

彦縉

聘夫

時儗

若澮

蘭夫

時儗

若澮

彦紱

蘭夫

時儗

若澮

通仕郎

彦章 仇夫
彦亨 瀉夫

時總 時細

公瑛

彦永 恭夫

時縉 時紉

彦龐 蒙夫

時龜 時回

若橋

彦組

綯夫

時袖 時握

若鎬

三班奉職

孫仁夫

時握

若瀆

在班服
百事之
有疑
燬之
十一
思訓郎
吳之

公瑛

彦像 諸夫

時劍 時鎬

彦備

徐夫

時縉

彦徐

晁夫

時縉

彦保

晁夫

時縉

晁夫

公瑜 吉 夫時

公堯 考 夫時

公堯 考 夫時

公堯 考 夫時

公堯 考 夫時

公堯 考 夫時

公堯 考 夫時

公堯 考 夫時

公堯 考 夫時

公堯 考 夫時

公堯 考 夫時

公堯 考 夫時

公堯 考 夫時

公堯 考 夫時

公堯 考 夫時

公堯 考 夫時

公堯 考 夫時

公堯 考 夫時

若 夫時

若 夫時

若 夫時

若 夫時

若 夫時

若 夫時

若 夫時

若 夫時

若 夫時

若 夫時

若 夫時

若 夫時

若 夫時

若 夫時

若 夫時

若 夫時

若 夫時

若 夫時

公堯

公堯

公堯

公堯

公堯

公堯

公堯

公堯

公堯

公堯

公堯

公堯

公堯

公堯

公堯

公堯

公堯

若 夫時

若 夫時

若 夫時

若 夫時

若 夫時

若 夫時

若 夫時

若 夫時

若 夫時

若 夫時

若 夫時

若 夫時

若 夫時

若 夫時

若 夫時

若 夫時

若 夫時

若 夫時

若 夫時

若 夫時

若 夫時

若 夫時

若 夫時

若 夫時

若 夫時

若 夫時

若 夫時

若 夫時

若 夫時

若 夫時

若 夫時

若 夫時

若 夫時

若 夫時

若 夫時

若 夫時

司武部
公頁

修武部
公頁

迎武部
公頁

武夫

武夫

武夫

武夫

武夫

武夫

武夫

武效 武效 武效 武效 武效 武效 武效 武效 武效 武效

武效 武效 武效 武效 武效 武效 武效 武效 武效 武效

武效 武效 武效 武效 武效 武效 武效 武效 武效 武效

武效

彥侯

擢夫

時

時

時

時

時

珠夫

時

時

時

時

時

時

象夫

時

時

時

時

時

時

琥夫

時

時

時

時

時

時

彥侍

澤夫

時

時

時

時

時

時

消夫

時

時

時

時

時

時

彥侯

擢夫

時

時

時

時

時

時

鉞夫

時

時

時

時

時

時

鑰夫

時

時

時

時

時

時

論夫

時

時

時

時

時

時

汜夫

時

時

時

時

時

時

彥侯

擢夫

時

時

時

時

時

孝

孝道 孝義 孝廉

孝征

孝松

孝儒

孝化

孝恩

輿夫

歷夫

補夫

浴夫

神夫

祝夫

舞夫

相夫

射夫

勞夫

時結 時然 時燕

時適

灑夫 湯夫

孝橫 孝怡 孝峻 孝純

孝什 孝保

孝保 孝保

公

或

公

公

有之

考

考

考

考

考

考

考

夫

夫

夫

夫

夫

夫

夫

夫

夫

夫

夫

夫

夫

夫

修

公

公

夫

史記

夫

夫

Vertical text on the left margin, likely a page or chapter number.

叔大夫

叔大夫

歸

歸

歸

歸

歸

歸

歸

歸

歸

歸

Vertical text on the right margin, likely a page or chapter number.

歸

歸

歸

歸

歸

歸

歸

歸

歸

歸

歸

歸

歸

歸

歸

歸

歸

歸

歸

歸

Vertical text on the left margin of the left page.

天

天

天

天

天

天

天

天

天

Vertical text on the right margin of the right page.

天

天

天

天

天

天

天

天

李慶之

大國

公

公

公

公

公

公

公

公

公

公

公

公

公

公

公

公

公

公

公

公

公

公

公

公

公

公

考

考

考

考

考

考

考

考

考

考

考

考

考

考

考

考

考

考

考

考

考

考

考

考

考

考

考

考

考

考

考

考

考

考

考

考

考

考

考

考

考

考

考

考

考

考

考

考

考

考

考

考

考

考

考

考

考

考

考

考

考

考

考

考

考

考

考

考

考

考

考

考

考

考

考

考

考

考

考

考

考

考

考

考

考

考

考

考

考

考

考

考

考

考

考

考

考

考

考

考

考

考

考

考

考

考

考

考

考

考

考

考

考

考

考

考

考

考

考

考

考

考

考

考

考

考

考

考

考

考

考

考

考

考

考

考

考

考

考

考

考

考

考

考

考

考

考

考

考

考

考

考

考

考

考

考

考

考

考

考

考

考

考

考

考

又都
公激

有美
天

時
時
時

公沐

有美
天

有美
天

武都大
天以辨
辨之

公一
公二

公千

有美
天

有美
天

有美
天

有美
天

成之

公儀

有美
天

有美
天

有美
天

有美
天

有美
天

嘉靖丁巳年

承信郎

承信郎

承信郎
彦錚
彦綱
彦燮
彦昂
彦夫

承信郎

彦錚
彦綱
彦燮
彦昂
彦夫

左班殿承節郎承信郎

直叙渡允之公彦

教武郎承信郎兼義郎

叔嶧儻之公及

彦際
選大時英

志訓郎

公瑤

彦擬

用之公晞

彦談
彦夫
彦諷
彦夫
彦夫

嘉靖丁巳年
監生夏愈刊

左班殿
直叔臆
左班殿
直叔臆
直叔臆
直叔臆

秉義即忠訓郎
叔嘿

公遷

公曉
公聃

彦諤
彦諤
彦諤
彦諤
彦諤
彦諤

潘夫

彦環

仍夫

彦玦
彦玦

作夫
遷夫

公俊
彦道

公作

公作

機夫

玦夫
玦夫
玦夫

公慎

公慎

公信

公信

公驥

公驥

公驥

公驥

石馬
李府
先補
王克
公叔
公叔
公叔

存得
承信
公異
公異
公異
公異
公異
公異
公異
公異

公異
公異
公異
公異
公異
公異
公異
公異

公敏
公敏
公敏
公敏
公敏
公敏
公敏
公敏

許處
開大
汪夫
汪夫
汪夫
汪夫
汪夫
汪夫

汪夫
汪夫
汪夫
汪夫
汪夫
汪夫
汪夫
汪夫

叔
微

公微
公諧
公與
公與
公與
公與

彦推
彦推
彦推
彦推
彦推
彦推
仲夫
安夫
才夫

特
特
特

叔度

令之

公鑑

方宣

幼夫

連滿

若

家輝

不

不

不

不

妾即保

德

行

行

叔育

其

其

其

其

其

其

其

其

其

其

其

其

其

其

其

其

其

其

其

其

其

嘉靖丁巳年

秉齋承節郎

二二九

監生夏愈川

彦繩 樸夫 時僕

時儒

彦繪 招夫 時僮

揆夫 時僮

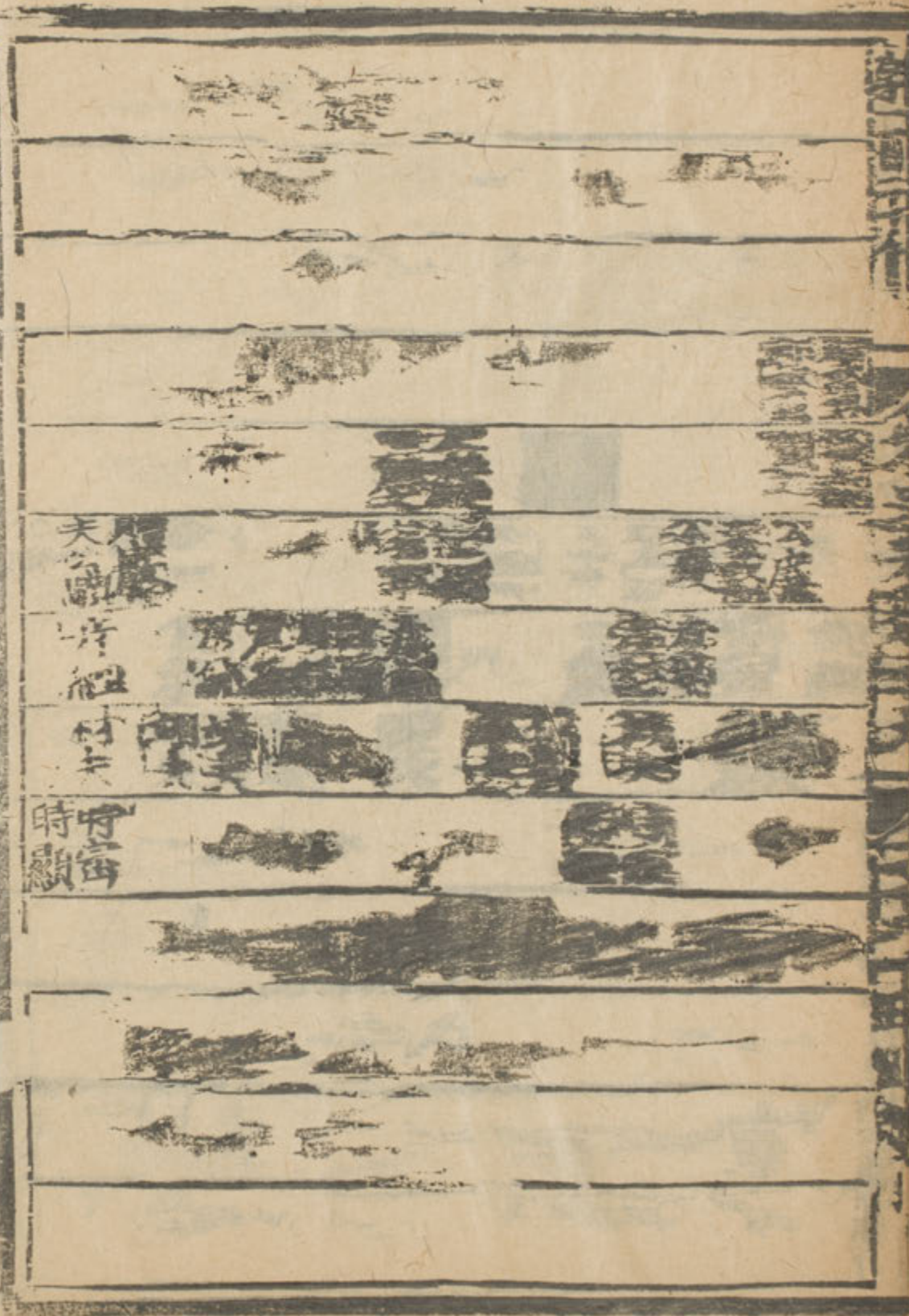
彦綱 恪夫 時淵

森夫 時晉

集夫 時鑿

彦終 樸夫 時槩

初夫 檜夫



承節節
稱之
稔之
忠訓節
稔之

公彦
公儻
公份
公倬

彦諒
彦統
彦瑛
彦詭
融夫

秉義節
穉之

修武節
穉之

公傑
公健
公詔

公側
公信

公球

公倬
公健
公詔
公側
公信
公球

Horizontal lines with some faint, illegible markings and a central vertical column of text.

Vertical text column on the left page, possibly a title or index.

Horizontal lines with some faint, illegible markings and a central vertical column of text.

Vertical text column on the right page, possibly a title or index.

郎

公賞
修職郎

彦模
彦璫

僕夫

時藥

修夫

俾夫

時榻

當夫

彦域

架夫

公渚
承節郎

彦榕

境夫

場夫

時輓

既夫

迪功郎

彦鈇

調夫

弊夫

公洪

彦悉

湖夫

時倅

公賞
修職郎
彦模
彦璫
僕夫
時藥
修夫
俾夫
當夫
架夫
彦域
境夫
場夫
既夫
彦鈇
調夫
弊夫
湖夫
彦悉
湖夫
時倅

嘉靖丁巳年
三三
監生夏愈刊

武經大 繪之
夫叔玗 修職郎
內殿崇 保義郎
班叔梁 楫之
成忠郎 成忠郎
叔顛 顯之

感忠郎 頌之

公言

公觀

公頌

公領

祝夫 禪夫 袂夫 袴夫 彦潛 祊夫 彦彘 黎夫

彦北 祿夫 時進 彦珩 祿夫 時進 彦治 祿夫 時進 彦鼎 祿夫 時進

修職郎 承節 頌之 公珙

彦珩 祿夫 時進 彦珩 祿夫 時進

彦琪 祿夫 時進 彦琪 祿夫 時進

彦勳 祿夫 時進 彦勳 祿夫 時進

彦岬 祿夫 時進 彦岬 祿夫 時進 彦岬 祿夫 時進

彦嶠 祿夫 時進 彦嶠 祿夫 時進

卷之五十三

安定侯
李高

常山郡
李助
李長
李延之

魏郡
李延之

公意
音意
音建
音深

公遠
公位
公籍
公憲
公說

枅夫
榭夫
榭夫
時鋤
時鑄

魏郡

魏郡

魏郡

魏郡

魏郡

魏郡

魏郡

魏郡

魏郡

壽

壽

壽

壽

壽

壽

壽

壽

壽

壽

壽

壽

壽

壽

壽

壽

壽

壽

壽

壽

壽

壽

壽

壽

壽

壽

壽

壽

壽

壽

壽

壽

壽

壽

壽

壽

壽

壽

壽

壽

壽

壽

壽

壽

壽

壽

壽

壽

壽

壽

壽

壽

壽

壽

壽

壽

壽

天

天

天

天

天

天

天

天

天

天

天

天

天

天

天

天

天

天

天

天

天

天

天

天

天

天

天

天

天

天

天

天

天

天

天

天

天

天

天

天

天

天

天

天

天

天

天

天

天

天

天

天

天

天

天

天

天

天

天

天

天

天

天

天

天

天

天

天

天

嘉靖丁巳年
天
卷二十九
監生夏愈刊

東之公
公琪

公璫

公璫彦斯

諷夫

時璫

時璫

時璫

容之
密之
寒之

公億

彦格
彦禱
彦棵

諷夫
諷夫
諷夫
諷夫

寬之
慈

公碧

公碧

公碧

公碧

時碧
時碧
時碧
時碧
時碧

若慈
若慈
若慈
若慈

考攬

考攬

愷夫
愷夫
愷夫

時攬
時攬
時攬
時攬
時攬

內殿承

公倅
修職郎

彦速

抱夫

時奘

彦選

樞夫

時球

彦遂

概夫

時球

彦選

璇夫

時球

公倘
公徒

彦怡

棋夫

時球

彦僖

制勳
武功大丞
郎夫叔鮮

琦之
珙之

建國公儲備庫
克勅副使叔修職郎

蓬載之

武翼郎
叔塘

內殿宗
班叔謹

南陽郡濟陰侯
宣城侯修職郎
公承豐克着叔僚壽之

公寶
彦從

彦徽

彦歧

公寔

彦嚴

坊夫
時心

若暉
若怒

嘉靖丁巳年

宋之長

丁巳

監生夏愈刊

中史三十五

一百一十八

五
五
五
五
五

五
五
五
五
五

五
五
五
五
五

五
五
五
五
五

時時時時時時
對荷爐

若
若
若

五
五
五
五
五

五
五
五
五
五

五
五
五
五
五

五
五
五
五
五

五
五
五
五
五

五
五
五
五
五

五
五
五
五
五

時時時時時
時時時時時

時時
時時

時時
時時

時時
時時

德

德

訓

彦 彦 彦 彦 彦
江 德 夫 夫 夫 夫 夫 夫 夫 夫
夫 夫 夫 夫 夫 夫 夫 夫 夫 夫

夫 夫 夫 夫 夫 夫 夫 夫 夫 夫

公甲 彦先

夫 夫 夫 夫 夫 夫 夫 夫 夫 夫

公

夫 夫 夫 夫 夫 夫 夫 夫 夫 夫

夫

東 東 東 東 東
存 存 存 存 存
之 之 之 之 之
希 希 希 希 希
益 益 益 益 益
揖 揖 揖 揖 揖
之 之 之 之 之

宋史

