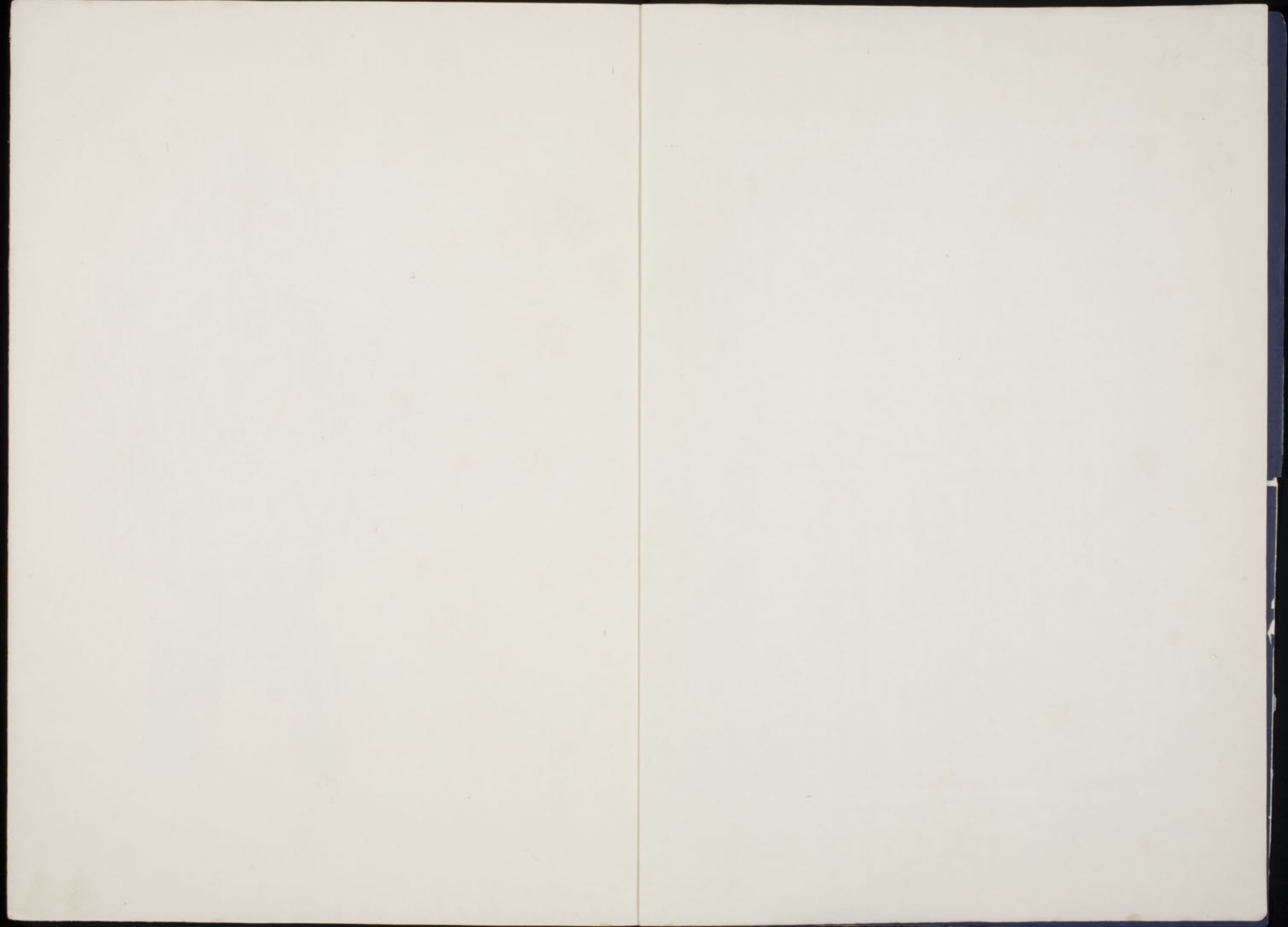


合肥李氏威錫造象全拓







Red vertical text impression, likely a signature or title, located below the seal on the left side of the page.





嘉嘉十四年
 五月一日
 子韓謹啟
 佛造
 能像
 合
 父井娃子
 志
 兄弟值過
 三
 安貝共會



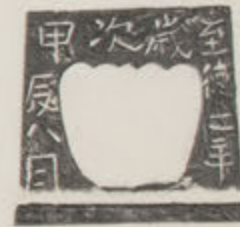
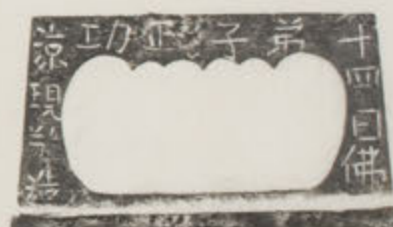


















丑法女常
相保首
崇与佛念



天和二年
歲在庚午
之佛眾







太和六年五月
十七日
任縣
人全
道隆考父母
一
體
直輝加
魚居門六八
具世天陽
崇
佛







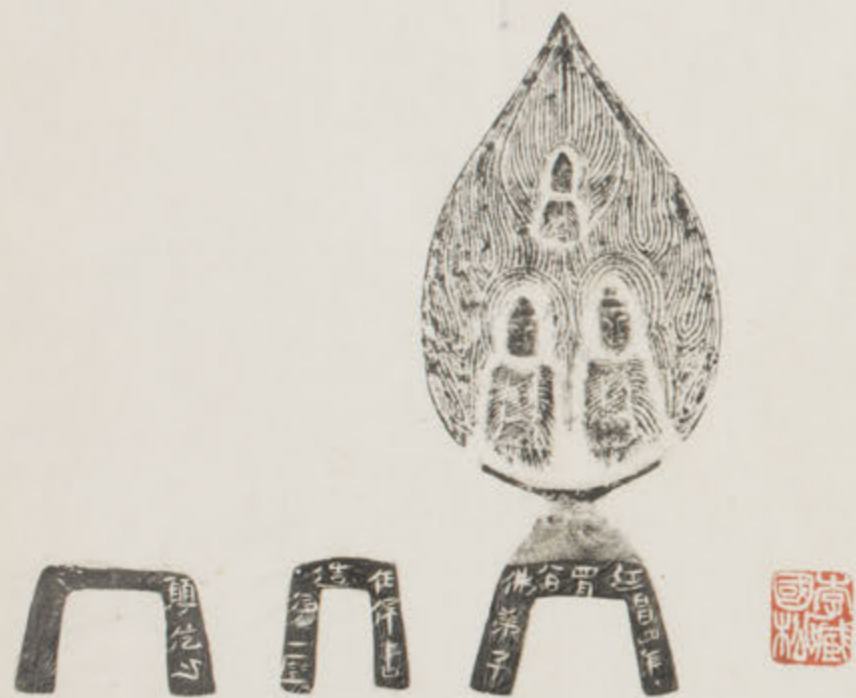
大和十七年五月廿一日
人喜堂主日身已
初修二祀子願尼家春
展見世孕隨常佛念

















二光五年
像主郭



居士
小通
一

下北
父田
有

神
二十
八日
年



孝昌元年三月十五日佛日
 子圖珍和 弟 佛日三月 孝昌元年
 於父母道 心區負 上者生天
 生者得富 信信仕 女木金定
 為男女 伏開 明光
 主原不知



空同為父母
 達光世吉
 像吾家大小





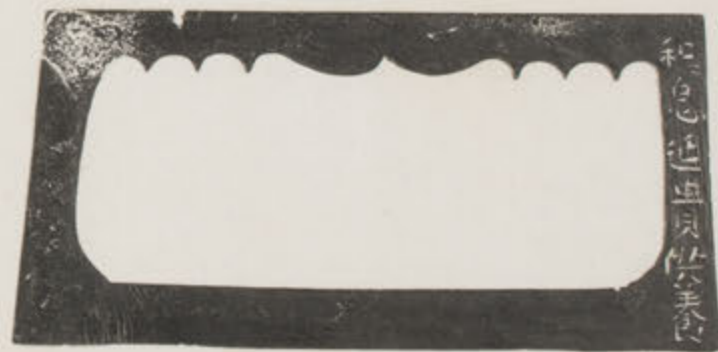


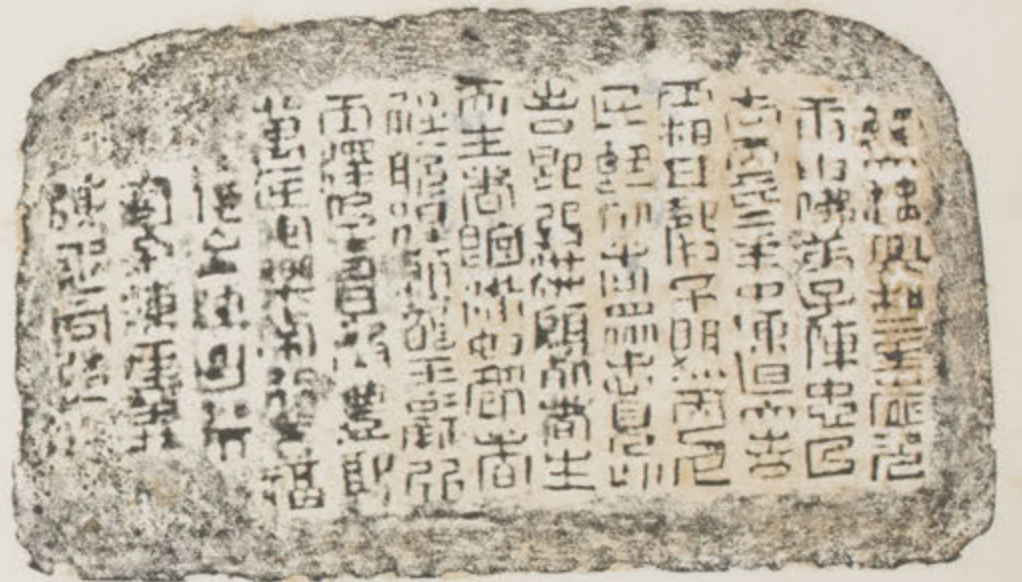


維大魏元象二年歲次己未二月朔甲子
妻阿奴
平三軍魏
父張丹

弟放
弟放









世父前生入
 地眾生一物亦佛
 音像一箇上
 王恒主後考七
 無和四年四月八
 日此息息之觀

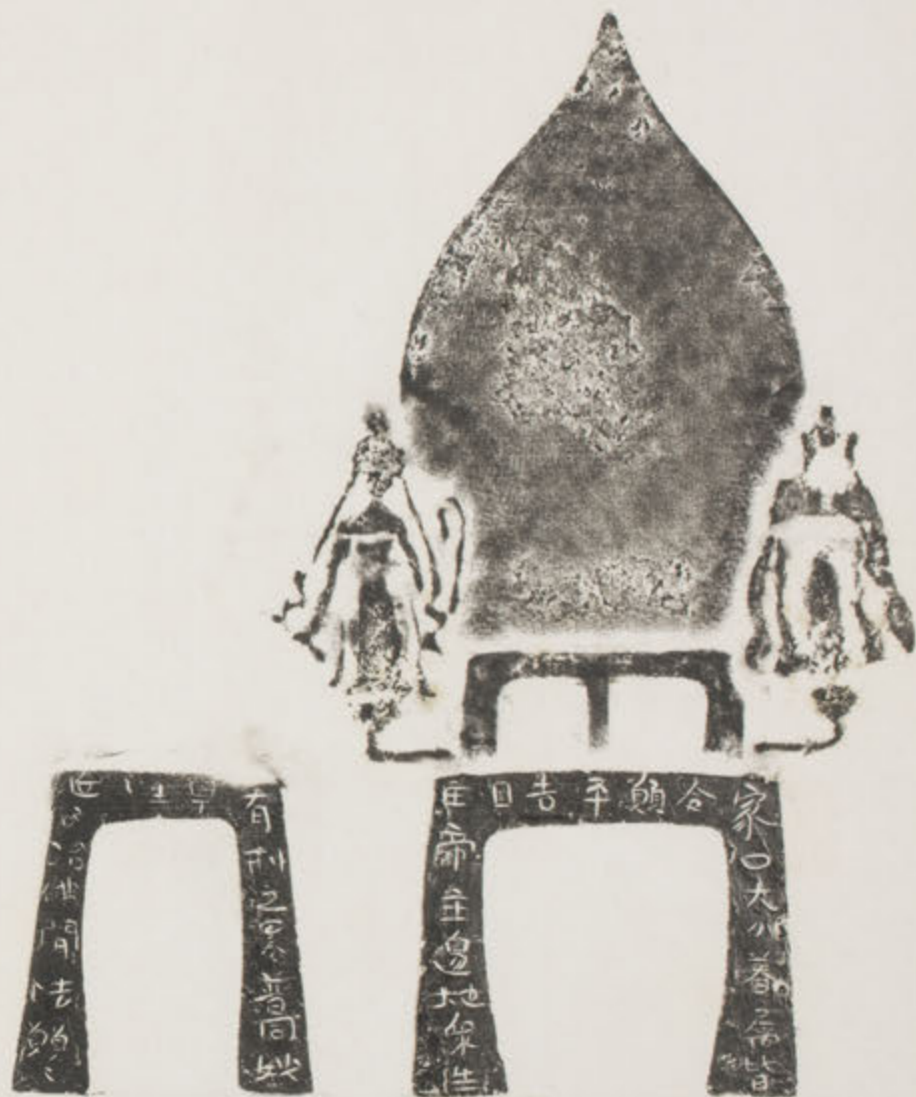


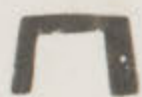




父母見
父母見
父母見

父母見
父母見
父母見
父母見
父母見

















心

心
入世

心
世

心
世



早善願生心

忠造觀音
身

天
年
十
月
廿
六
日
文
身





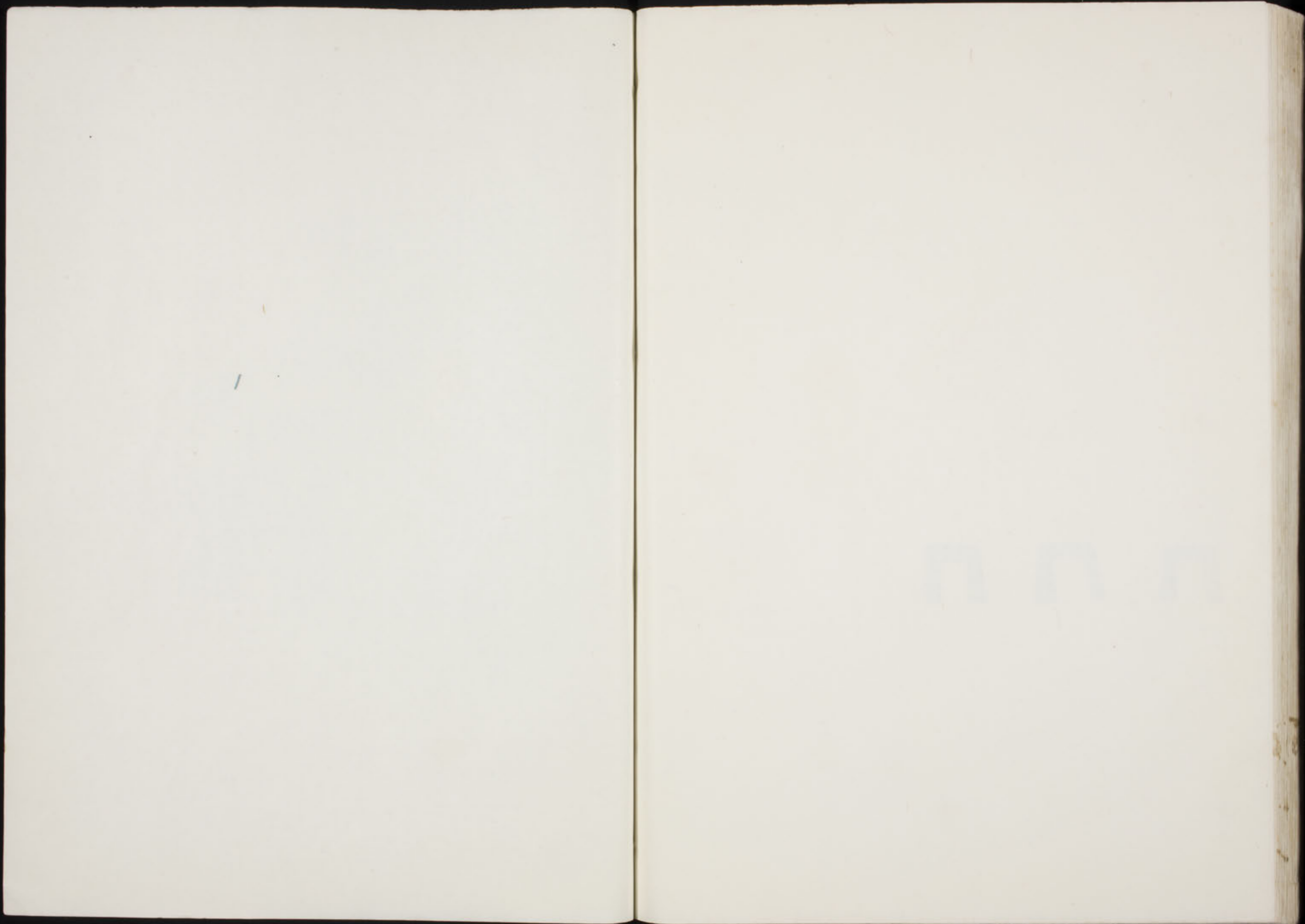


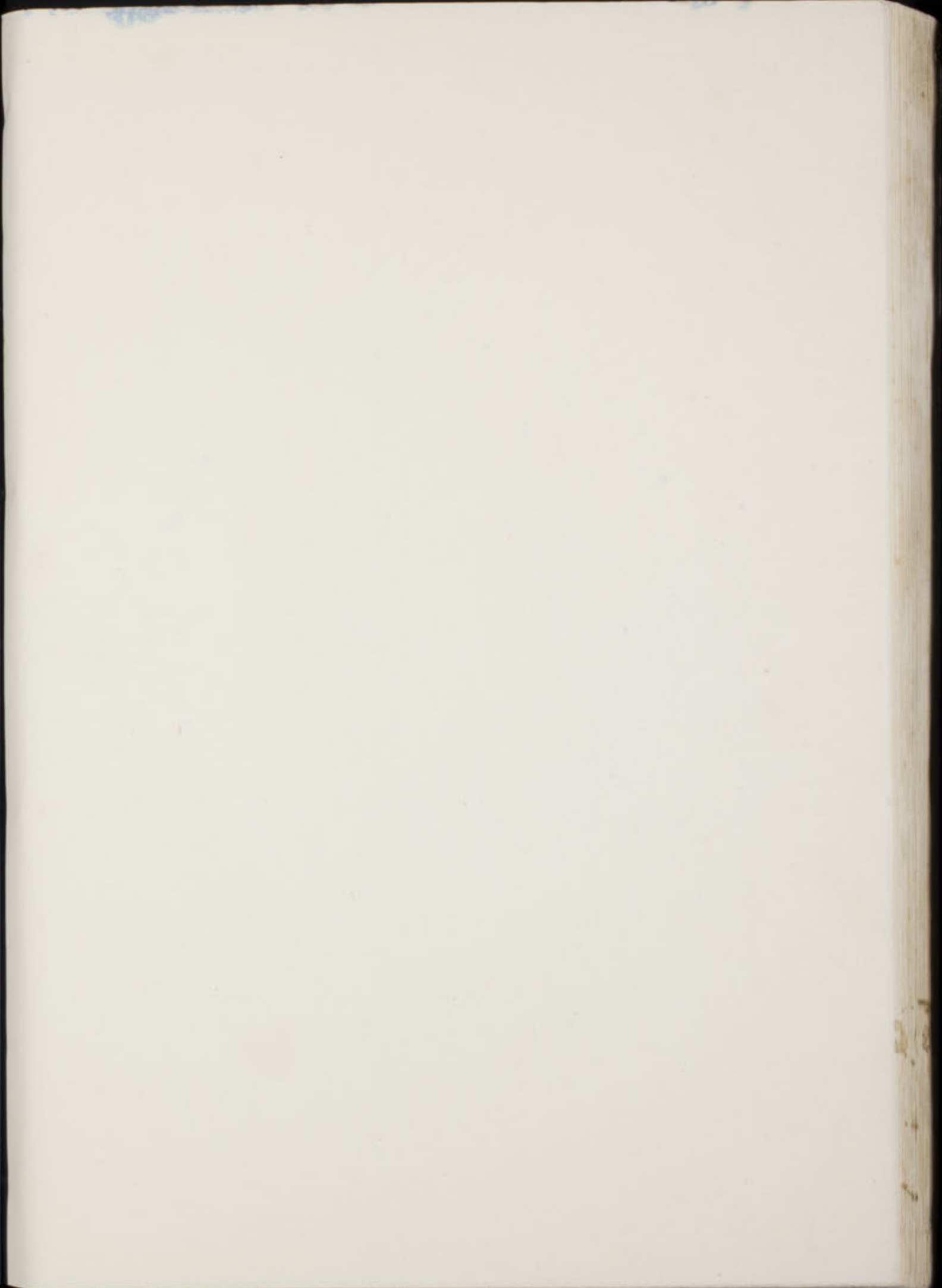
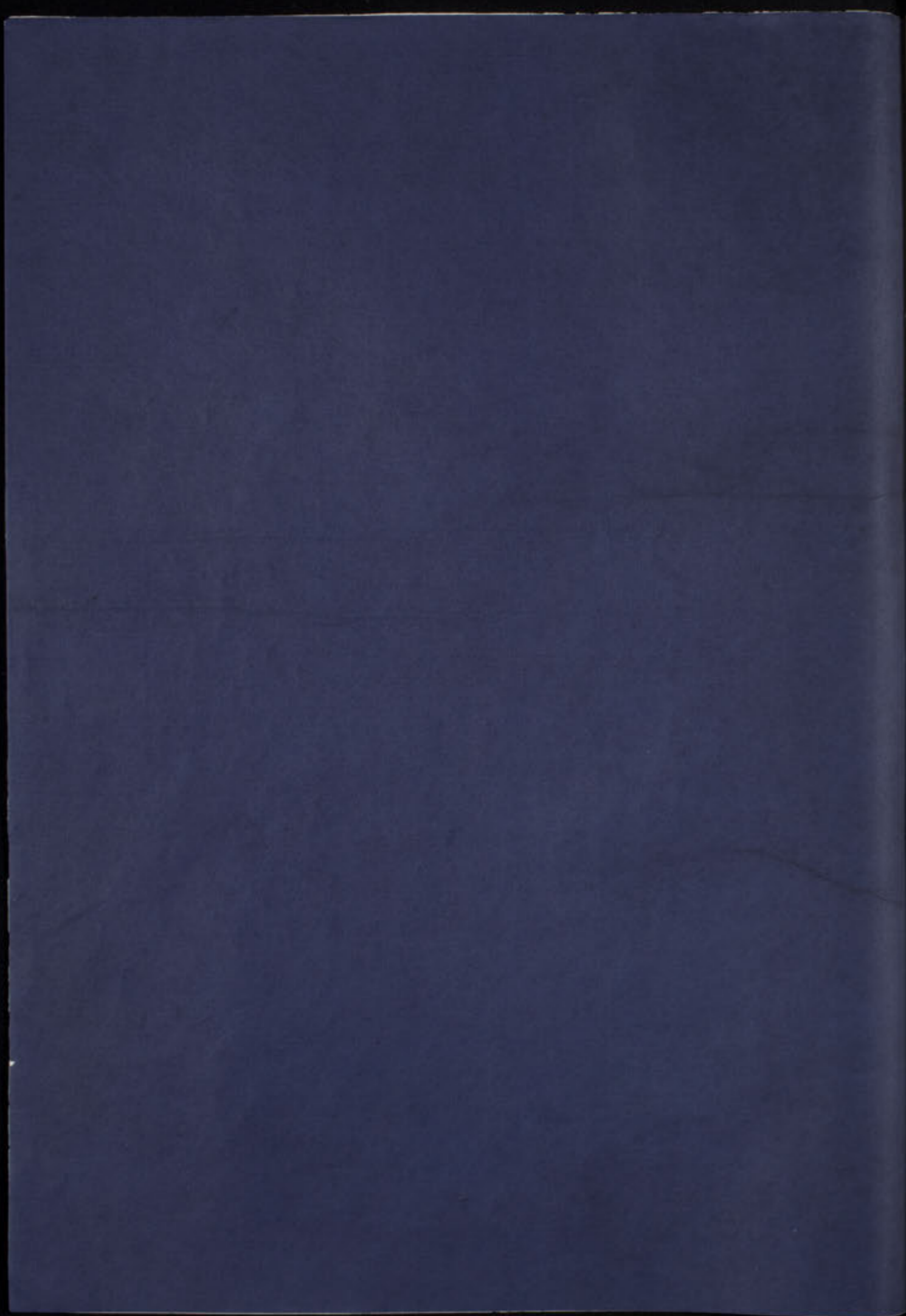


先子
化子
子非
子也

知
知
知
知

子
子
子
子





110X
519
1