

共八冊

唐詩畫譜七言

寄 籍 連 誓

篠 醴 十 百

其 願 亦 滿 矣

新鐫七言

集雅齋藏板

唐詩畫譜

唐詩七言畫譜叙



世稱三不朽謂文也詩也畫也蓋必天精天粹畫倫畫制斯為不刊之典稍有未善東之高閣而已故以文論上之六經四書次之左國班馬再其次

唐詩畫譜

之李杜王孟韓柳歐蘇周
程張東此可以云不朽以字論
上之李蔡鍾王次之歐虞褚
薛顏柳張李再次之蘇黃
宋蔡趙宋文祝始可以云不
朽以畫論如晉之顧愷之宋
之陸探微梁之張僧繇唐之
閻李王韓宋之李鄭蘇米
元之趙戴沈呂我明之唐周
文莫此可以云不朽其餘論所
未及者大都散在天壤間未
能會而為一時而颯詠則之

摹時而臨摹又之繪畫持安
 取表式新安鳳池黃生風抱
 集雅之志乃詩選唐律以為
 吟哦之資字取名筆以為臨
 池之助畫則獨任冲家蔡生
 博集諸家之乃妙以佐繪士
 之馳騁即其富而宏精而粹
 宛然眸盤示見百物具在錄
 刮目又若御府珍藏彝鼎瑚
 璣物之可愛又若三石苑千
 紅萬紫色之動人好古之士任
 意游衍殆一舉而三得乎生

三

三

之用心可謂勤而精矣余與雲
程有傾蓋之雅因其就正
特為之叙以識不朽云

錢塘林之盛撰



房林况鼎新書



唐詩七言畫譜目錄

九日

德宗皇帝

觀獵

王昌齡

蛾眉山月歌

李白

江畔獨步尋花

杜甫

葉道士山房

顧侃

少年行

王維

逢鄭三遊山

盧仝

晚秋閑居

白居易

夜泊湘川

劉禹錫

別裴九弟

賈至

聽張立本女吟

高適

早梅

張謂

三日尋九莊

常建

春行寄興

李華

採蓮詞

張朝

南中感懷

樊晃

桃花磯

張顛

暮春歸故山草堂

錢起

栢林寺南望

郎士元

尋盛禪師蘭若

劉長卿

山中

盧綸

題開聖寺

李涉

羽林少年行

韓翃

西亭晚宴

朱可久

咏蘭

裴度

汴河曲

李益

昌谷新竹

李賀

秋夕

竇鞏

廬山瀑布

徐凝

西宮秋怨

王昌齡

郡中即事

羊士諤

題潘師房

劉商

春詞

施肩吾

寄青陽驛

武元衡

歸燕獻主司

韋孝標

寄諸弟

韋應物

移家別湖上亭

戎昱

伏冀西湖送人

陳羽

春郊醉中

熊孺登

江南春

李紉

牡丹

張又新

江南意

于鵠

菊花

元稹

春女怨

朱絳

十五夜望月

王建

題獨孤少府園林

陸暢

竹裏梅

劉言史

贈藥山高僧惟儼

李翱

閨情

李端

蜀中賞海棠

鄭谷

姚江戴士英書



蔡冲寰寫



劉家烈

九日

德宗皇帝

禁苑秋來爽氣多
昆

明風動起滄波
中流

簫鼓誠堪賞
詎假橫

汾發棹歌
徐虬



觀操

王昌齡

角為初，秋子稀，
鞞得。拋鞞去，如
先少年。操得
車原，鬼馬沒，
橫稍。氣

仁和法士



冲霄

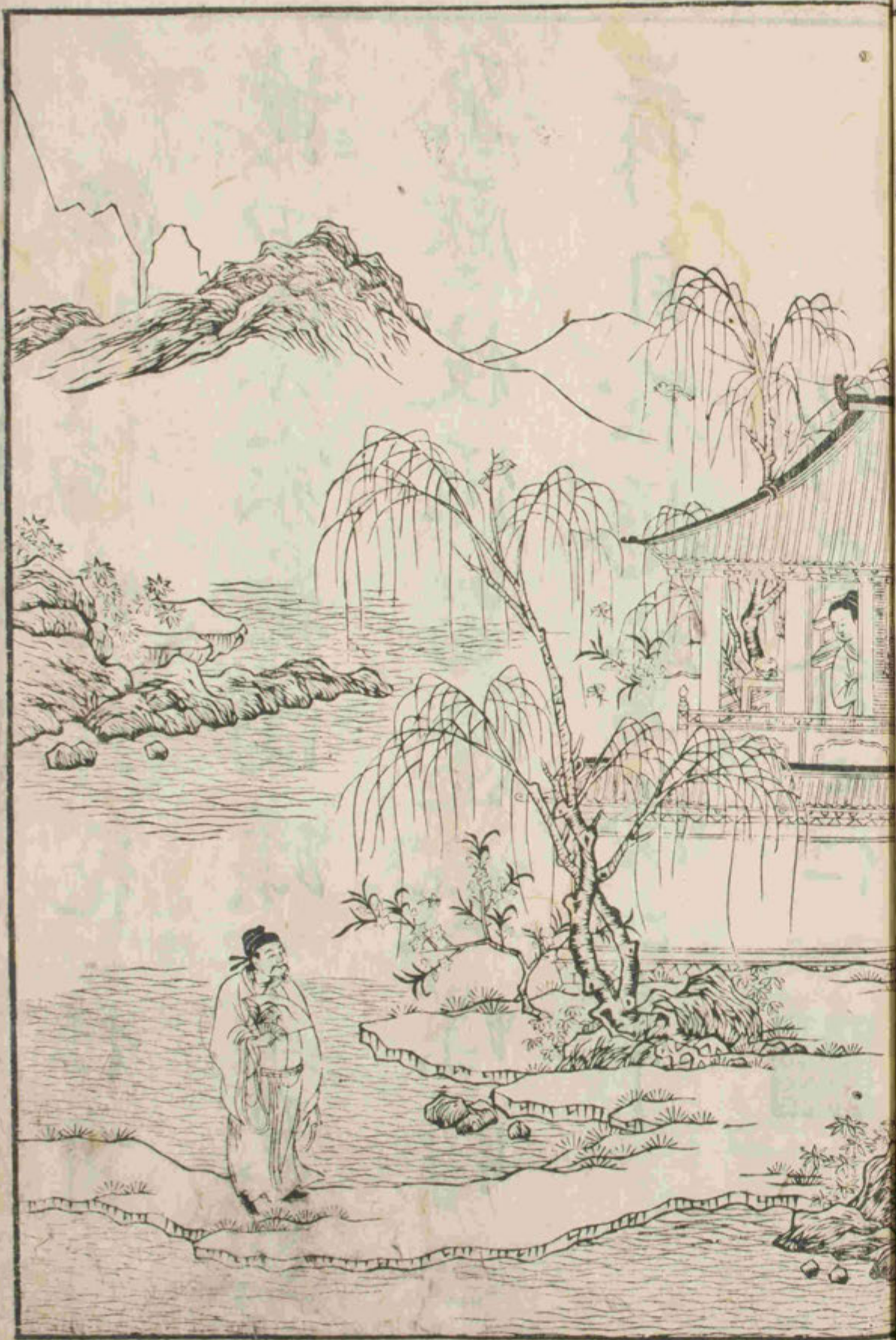


蛾眉山月夜
李白

蛾眉山月半空秋
影入平羌江水流
夜发清溪向三峰
旦见庐山不见下

渝州

沈自玉



江畔獨步尋花 杜甫

黃四孃家花滿蹊 千朵萬
朵壓枝低 留連戲蝶時
時 舞自在 嬌鶯恰二啼

新安俞士仁



葉道士八方

顧況

水邊垂柳赤欄橋
洞裏仙人碧玉箫
近得麻姑書
信否潯陽江上不通潮

姚江胡應宿



少年行

新豐美酒斗十千咸陽
遊俠多少年相逢意氣
為君飲繫馬高樓垂柳
邊

虎林盛可繼



冲寰

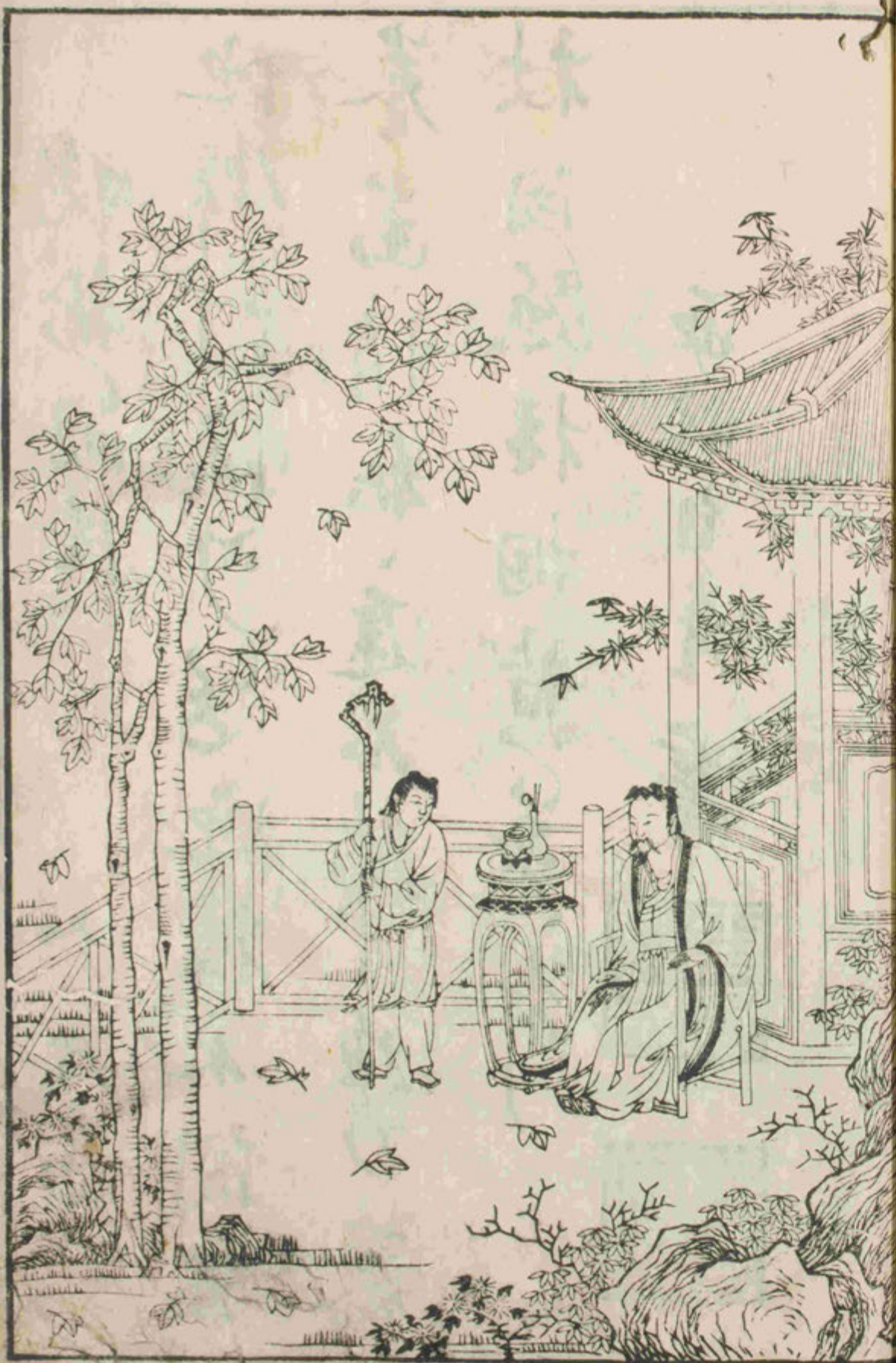


逢鄭三遊山

盧仝

相逢之季
世葺之石
歷攢
峰子
弟重
他日期
夫何
處好
寒流
石上
一株
松

徐方來

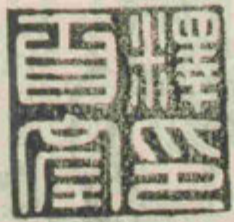


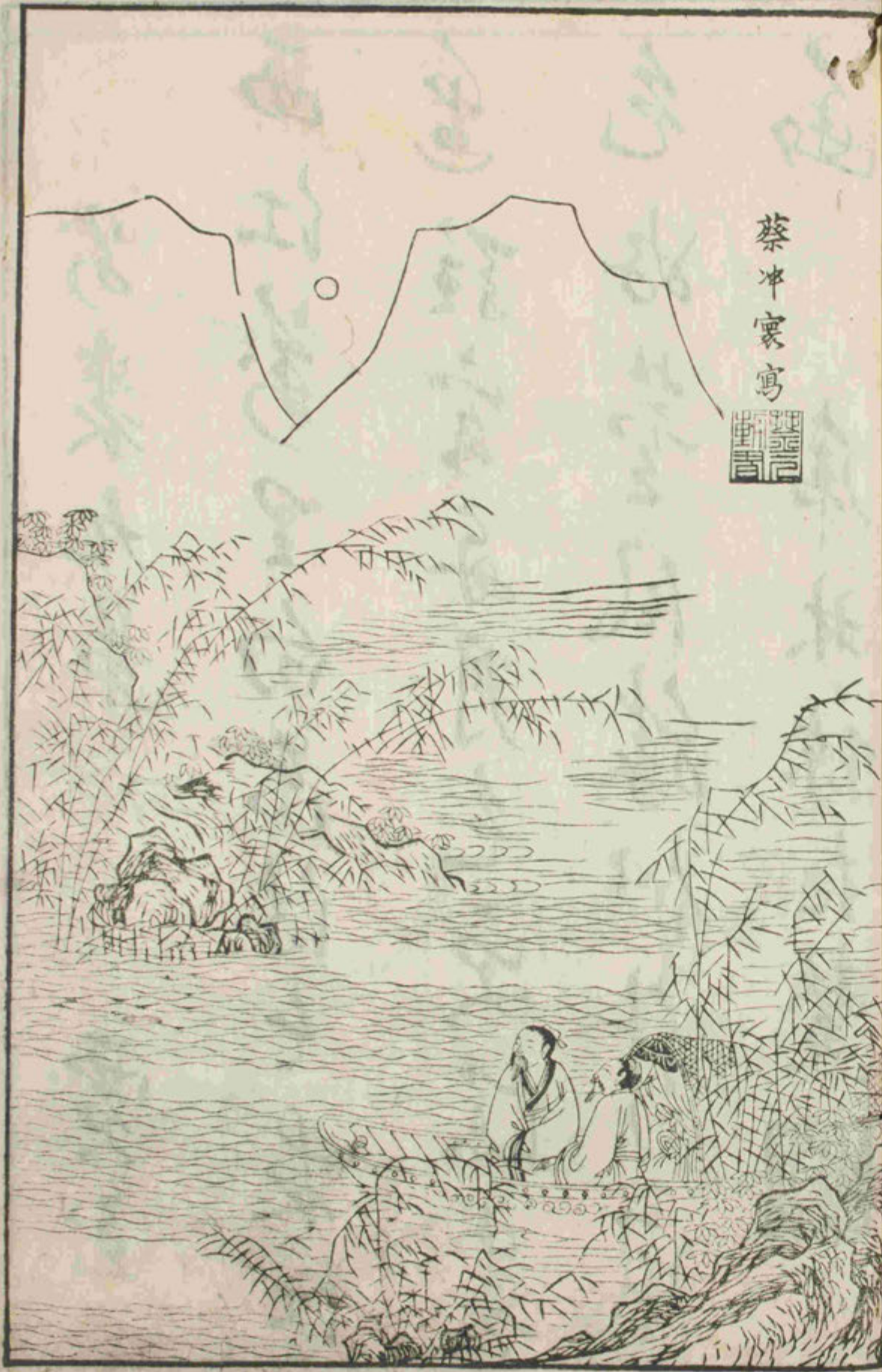
晚秋闲居

白居易

地僻门深可息迎
披衣润坐
卷画情秋
遮石掉
携竹杖
藤
杖闲
路
梧
桐
昔
之
系
行

西林自老書





蔡冲寰写



夜泊湘江
高安瑞

夜泊湘江
逐客心
多如猿

苦念沾襟
泪如
在舟

夜
犹在
从
此
因
矣
待
更

深

沈文忠



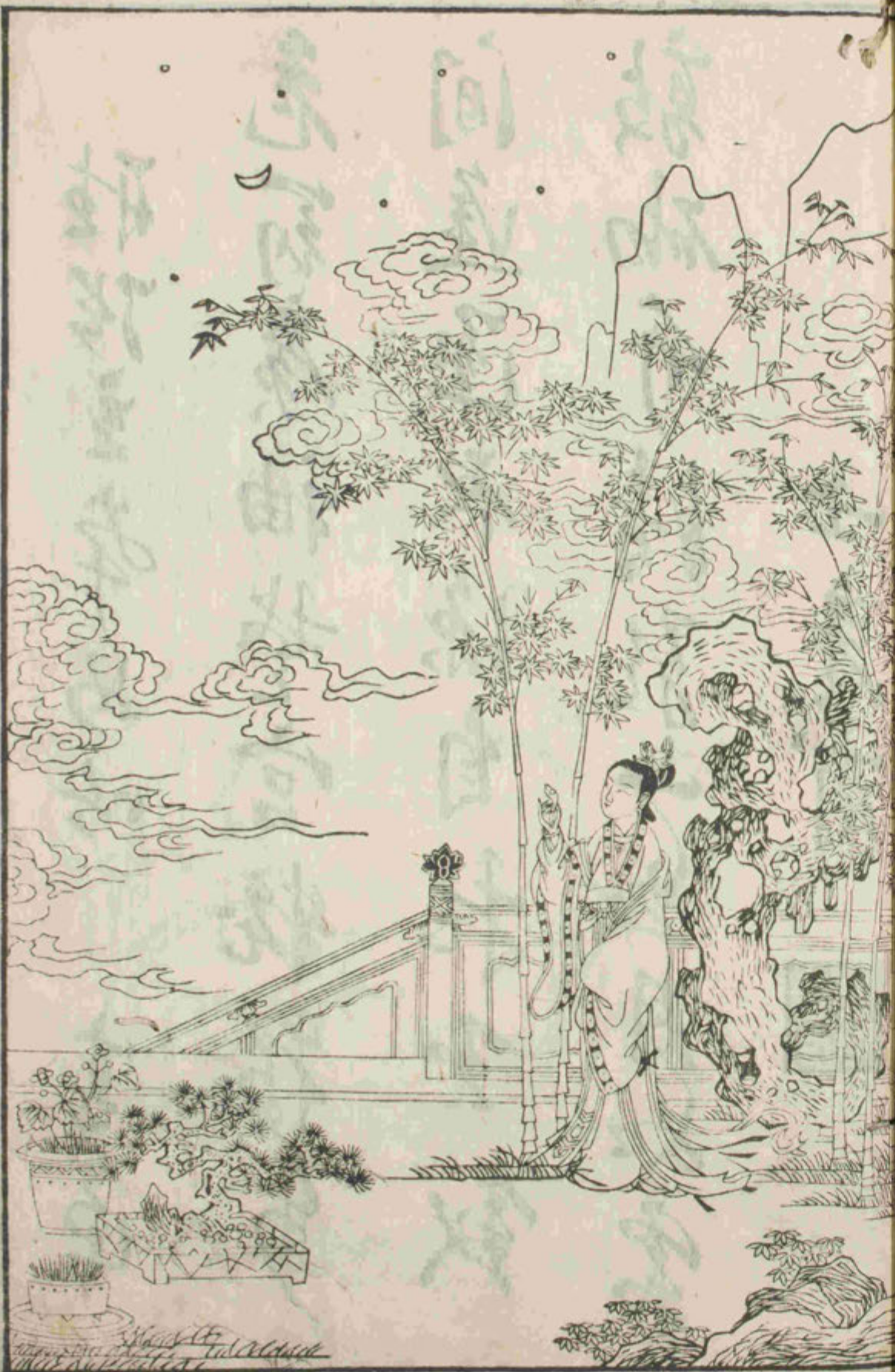
別裴九弟

賈至

西江萬里向東流
今夜江
邊
駐
客
每
月
色
更
添
春
色
好
蒼
風
綠
似
升
風

函

席林陳杞鰲



陸張立本女以

高道

危翁廣袖整宮靴獨步

間逢逐夜隙自托玉釵

敲砌并清歌一如月如霜

士彥甫



蔡元勳寫

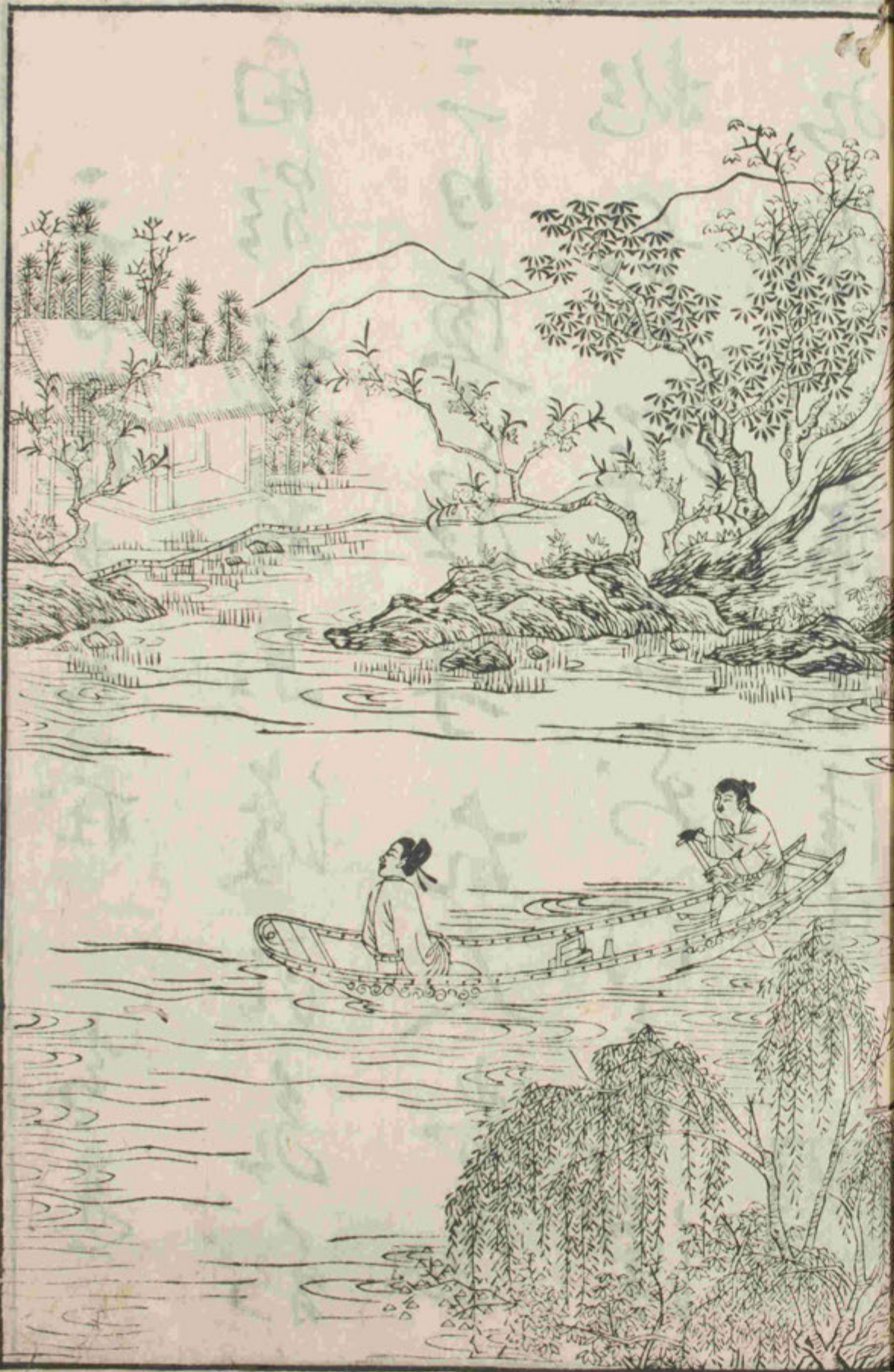


早梅

張謂

一樹寒梅白玉條，迥臨村路
傍溪橋。不知近水花先
發，疑是經冬雪未消。

虎林釋明經公



三日丁卯李九之莊

忠建

雨霏楊林東渡頭多和

三日海晏經身故人家在

桃花岫魚到門前溪

水海

席林陸陸海

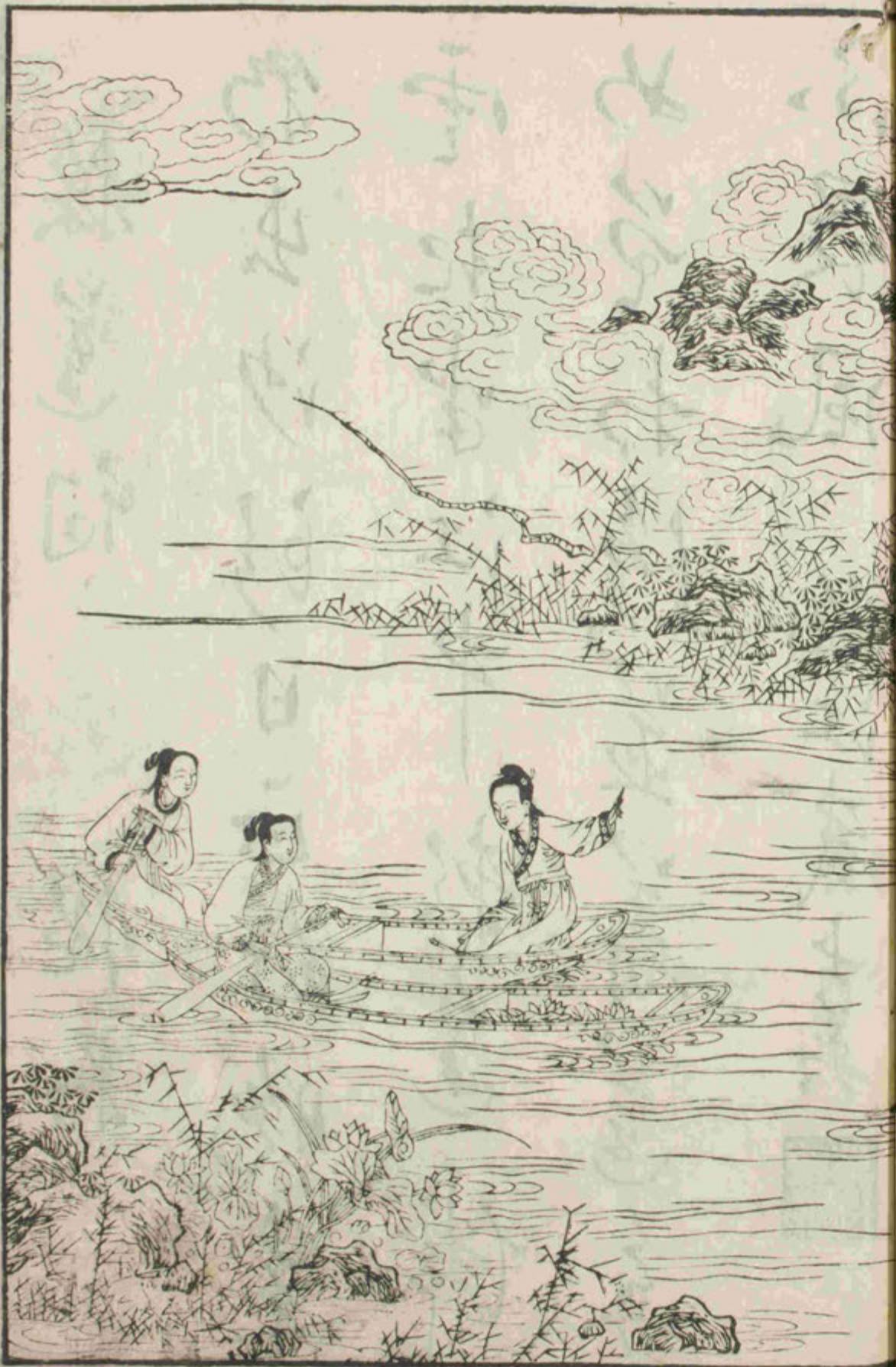


春行寄興

李華

宜陽城下草萋萋
澗水東流復向西
芳樹無人花自落
春山一路鳥空啼

錢塘何之元



採蓮詞

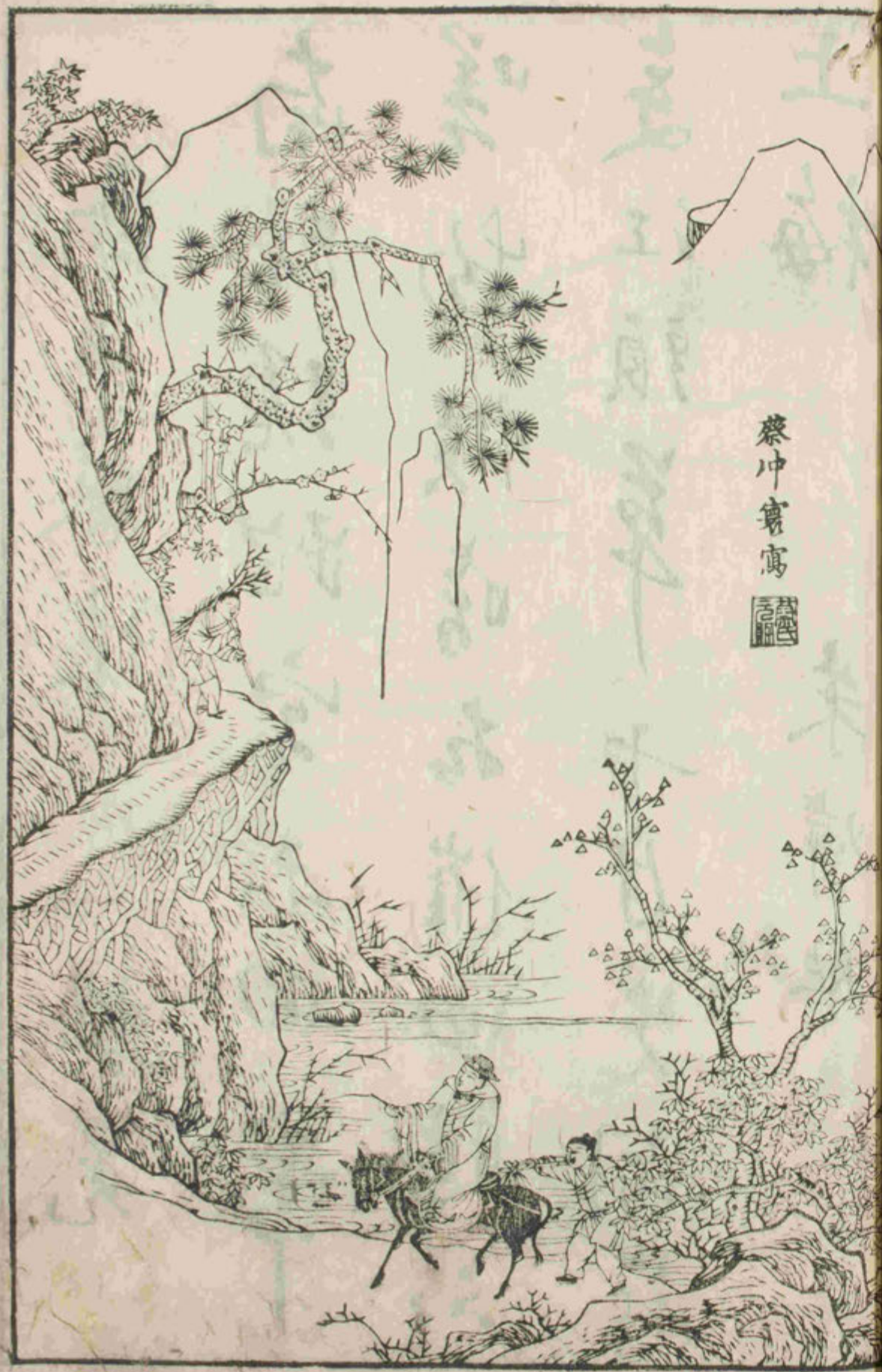
張翥

新出沙頭日正紅
晚來雲起半江中
輕舟逐伴如曾相
後並看蓮葉
不
風
晚
江
美

慎
謙
印

蔡冲寰寫

蔡冲寰



南中感懷

樊晃

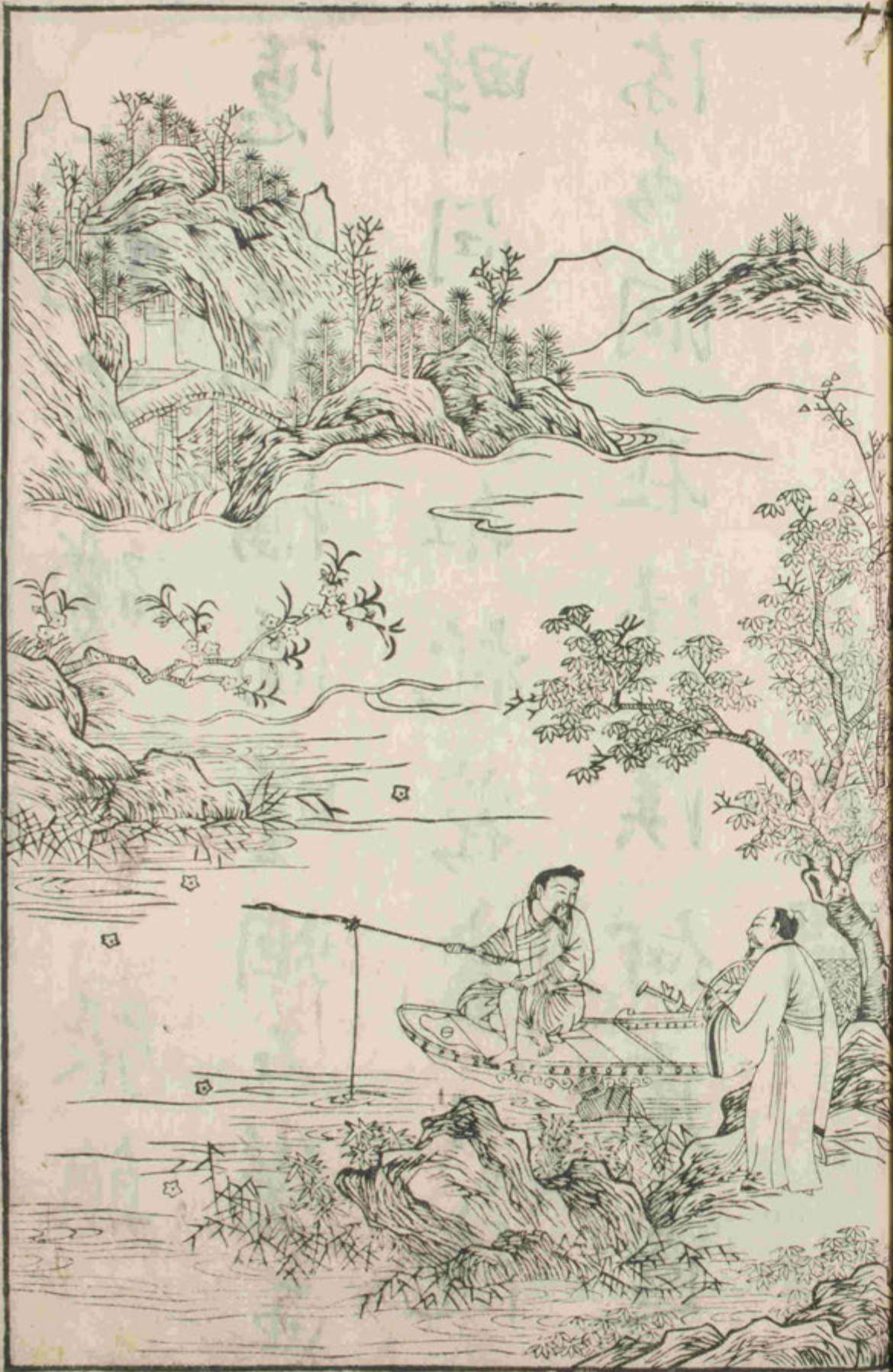
南路蹉跎客未回常

嗟物候暗移催四時不

交江頭草一十月先開花

上梅

朱熹



桃花磯

張顛

隱：飛橋隔壑烟石磯西
畔問溪舫桃花盡日隨
流水洞在清溪何處邊

朱熹



暮春歸故山草堂
 錢起
 谷口春殘黃鳥稀
 夷花
 簇杏花飛獨憐
 幽竹山牕
 下不改清陰
 待我歸
 新安俞文龍





護 秋 夕 竇 鞏 烏
 鵲 爭 飛 井 上 桐 夜 半
 酒 醒 人 不 覺 滿 地 荷
 葉 動 秋 風

汪
 汝
 謙
 書
 印



柏林寺南崖

谿与谿香精固鑿泐

勿微經度燠柄草出

霽復雲猶挂画以蜀

南四五峯

香艷志序

新韻賀香



秋草黃花後古竹隔
 林間處起人烟深
 物在山中老惟有
 空山松竹多

身寄祥師蘭
 若 劉長卿

山

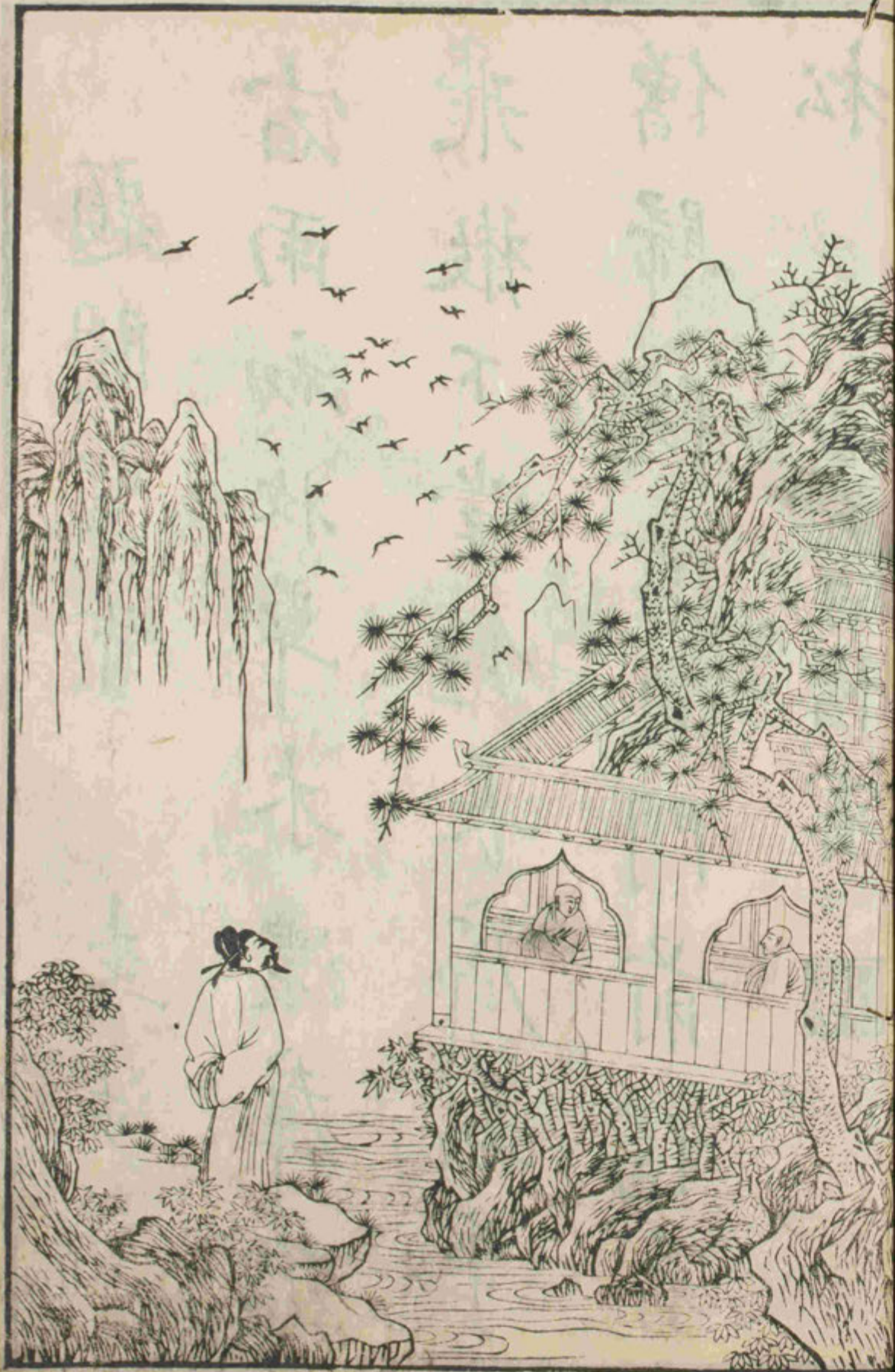
頌

黃



冲寰

印



山中

志

像台松也渴既多何
 從山後至山前
 獨後
 孫子存如
 孫因之
 孫

潘生



題開聖寺

李涉

宿雨初收草木濃
羣鴉飛散下堂鐘
長廊無事僧歸院
盡日門前獨看

松

西天目僧賓



西窗晚窗 朱可久

自教子道静尔系世乳吃生

松阴向晚寒对酒名山

促惜生尔志斜一白下

东子 疏庵老人沈文忠



咏菊

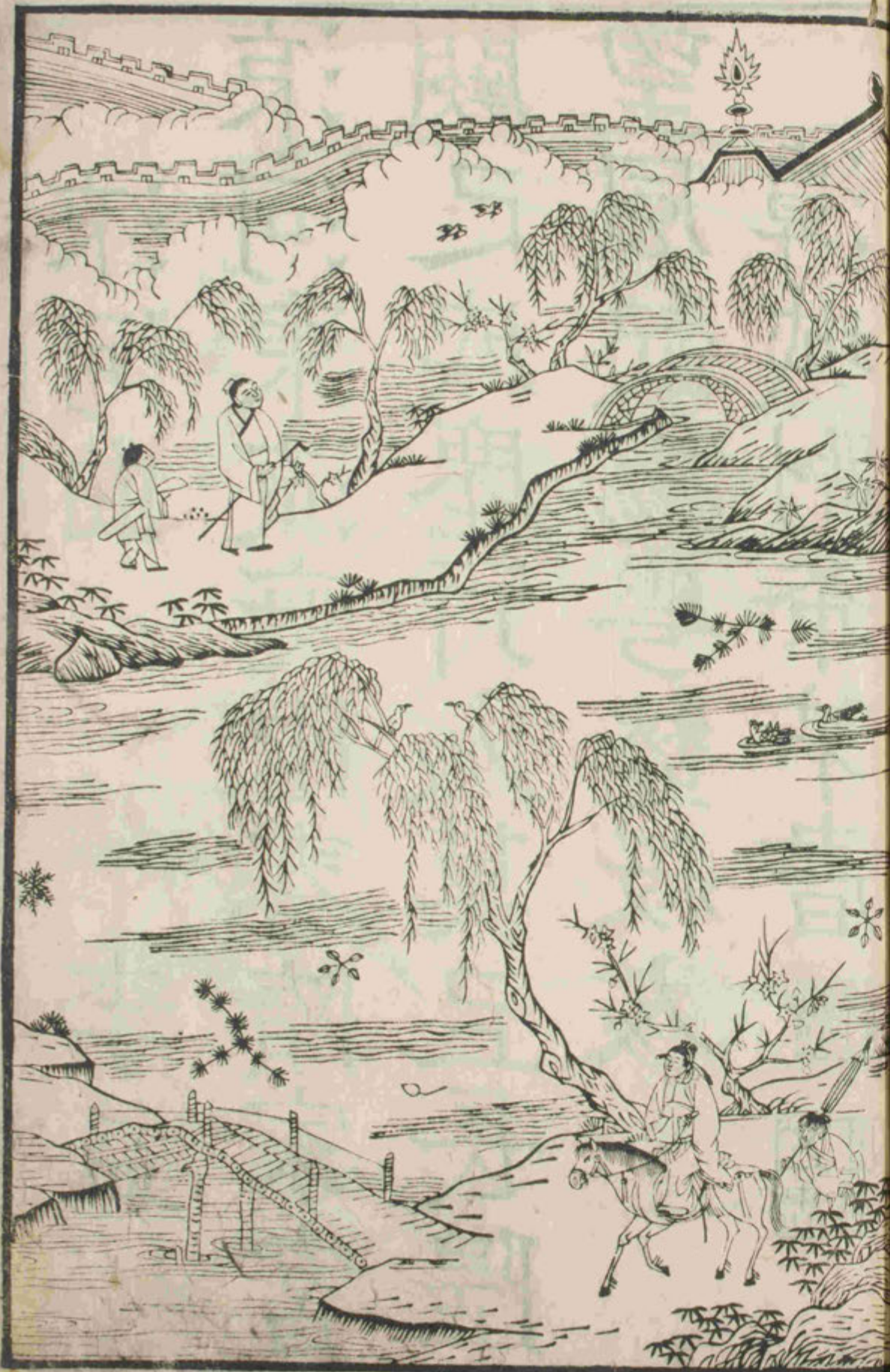
紫

度

畫徑偷開淺碧
吐紅芽生世
梳素素
面名在山
亦文士家

嘉真抑之甫

錢本



涼河曲

李益

涼河東流無限春
隋家宮闕已成塵
行人莫上長隄望
風起楊花愁殺人
灑城翻帙第書



冲寰



昌谷新竹

李賀

籜箨落長竿
削玉開君看
母筍是龍材
更容一夜抽
千尺別却池
園數寸埃

席林沈鼎新

沈鼎新

冲寰

冲寰



廬山瀑布

徐凝

造化功成不自居
入江不暫息千古長如
白練飛一條界破青

山色

慧生汪墨



西宮秋怨

王昌齡

芙蓉不及美人粧
水殿風來珠翠香
卻道含情掩秋扇
空懸明月待君王

虎林錢旭



郡中召子

羊士譔

紅衣落盡晴香
殘葉上秋光
白露霽寒越
世情已無限
只恐長袖

奇陳平

董其昌



題法師房

對角

渡水傷山石，
飛霞洞門開。

仙人來

法行學迹，
不復生青嵐。

仙

王

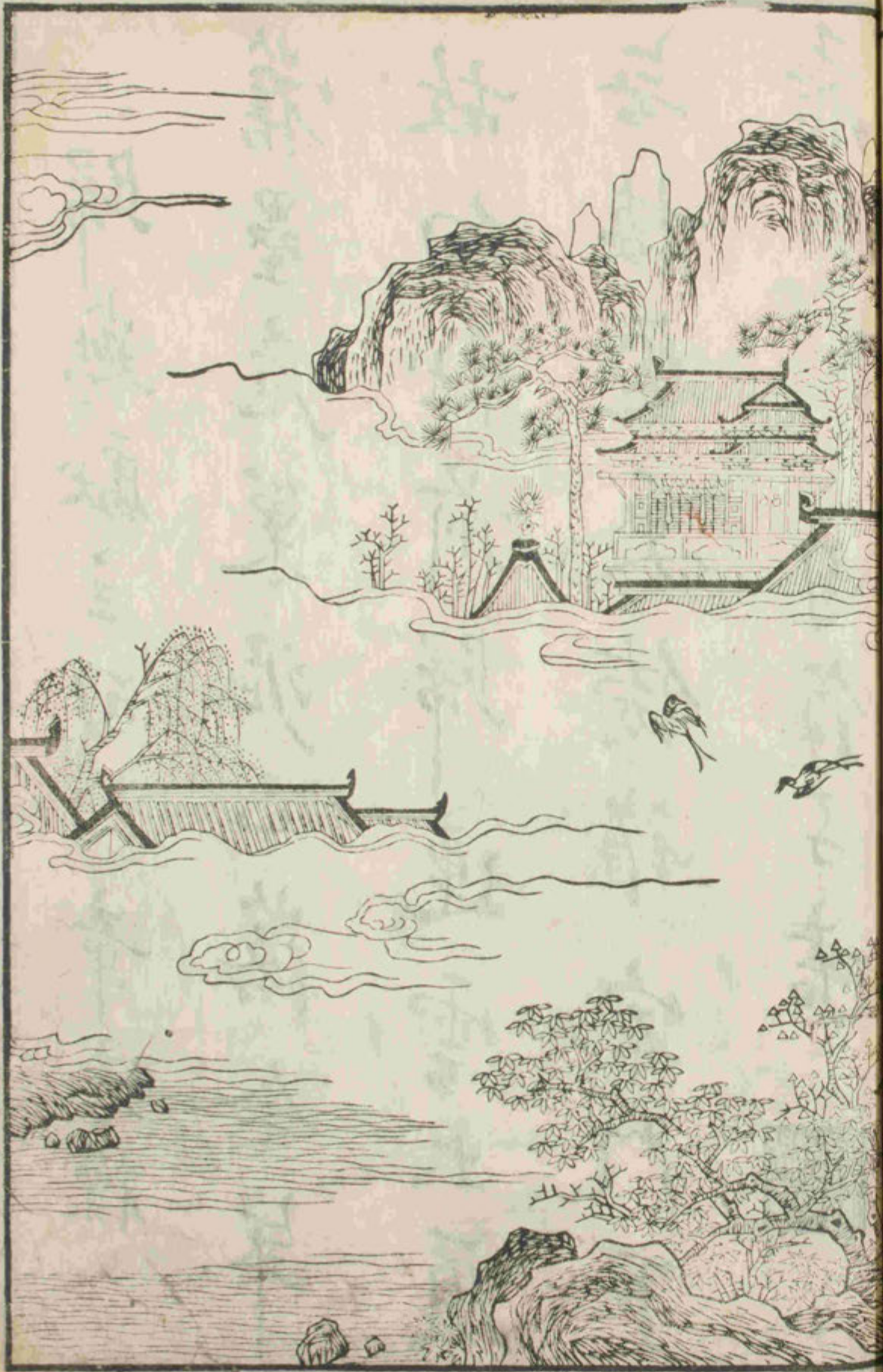


蕙詞

施肩吾

黃鳥啼所聞日高紅芳開
盡共聽粧美足平煖
易片片輕容落發久

吳興王昆大震書



歸燕獻主司 章孝標

舊壘危巢泥已落今年
故向社前歸連雲大厦
無棲處更傷誰家門下
飛

司任子書

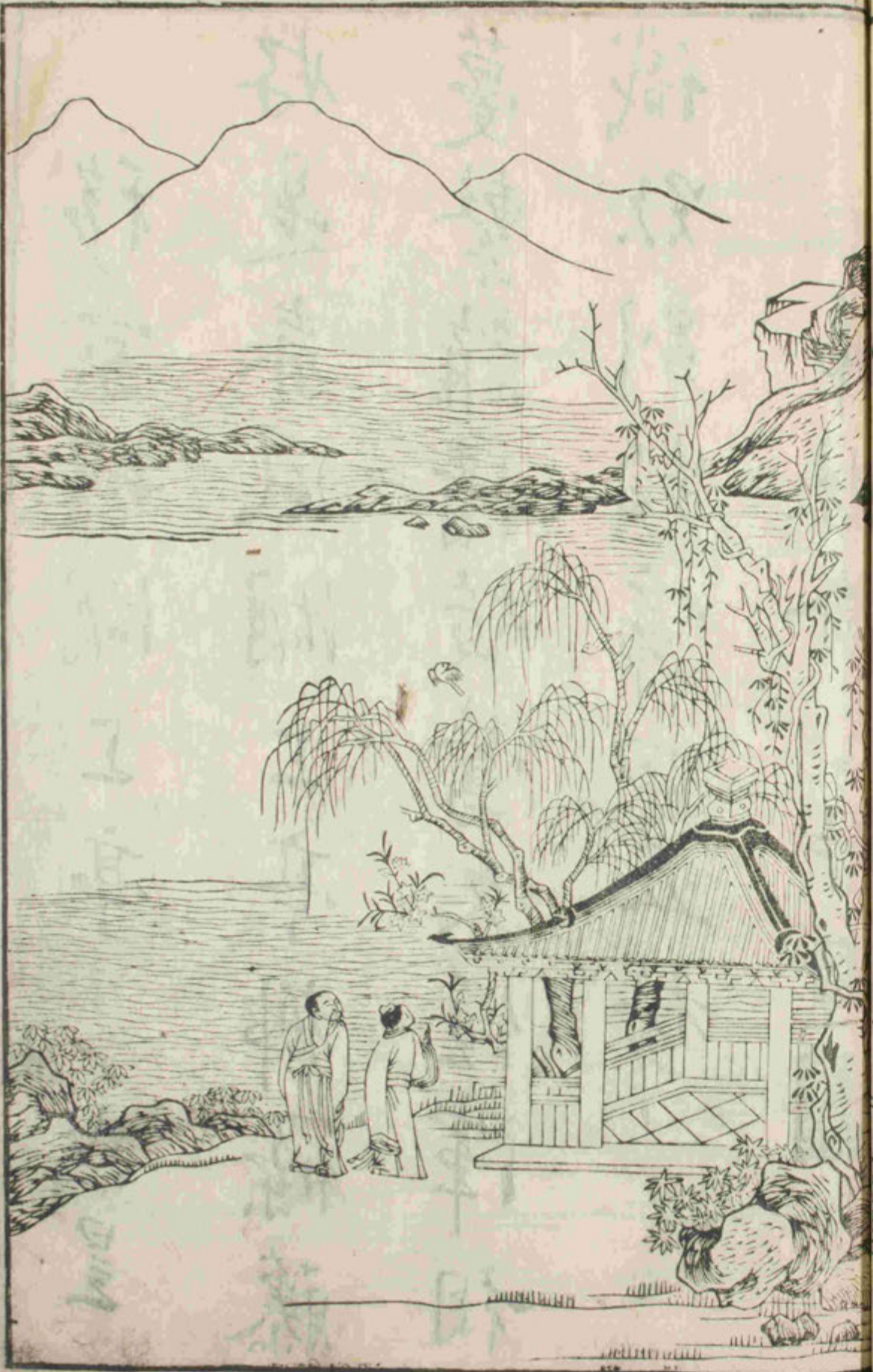
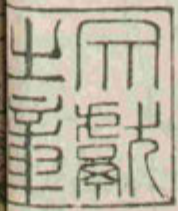


寄读弟

韦应物

秋草生庭白露时，故园诸弟
在东。相思不作夜
光声，远道空随流水
流。人老不知老，秋
深偏觉秋。无书堪
寄意，有酒只能愁。

新安文獻



移家別湖上亭
戎昱

好是春風湖上亭
柳條藤

蔓繫雜情黃鸝久
住渾相

識歛別頻啼
四五聲

第林俞之
錄

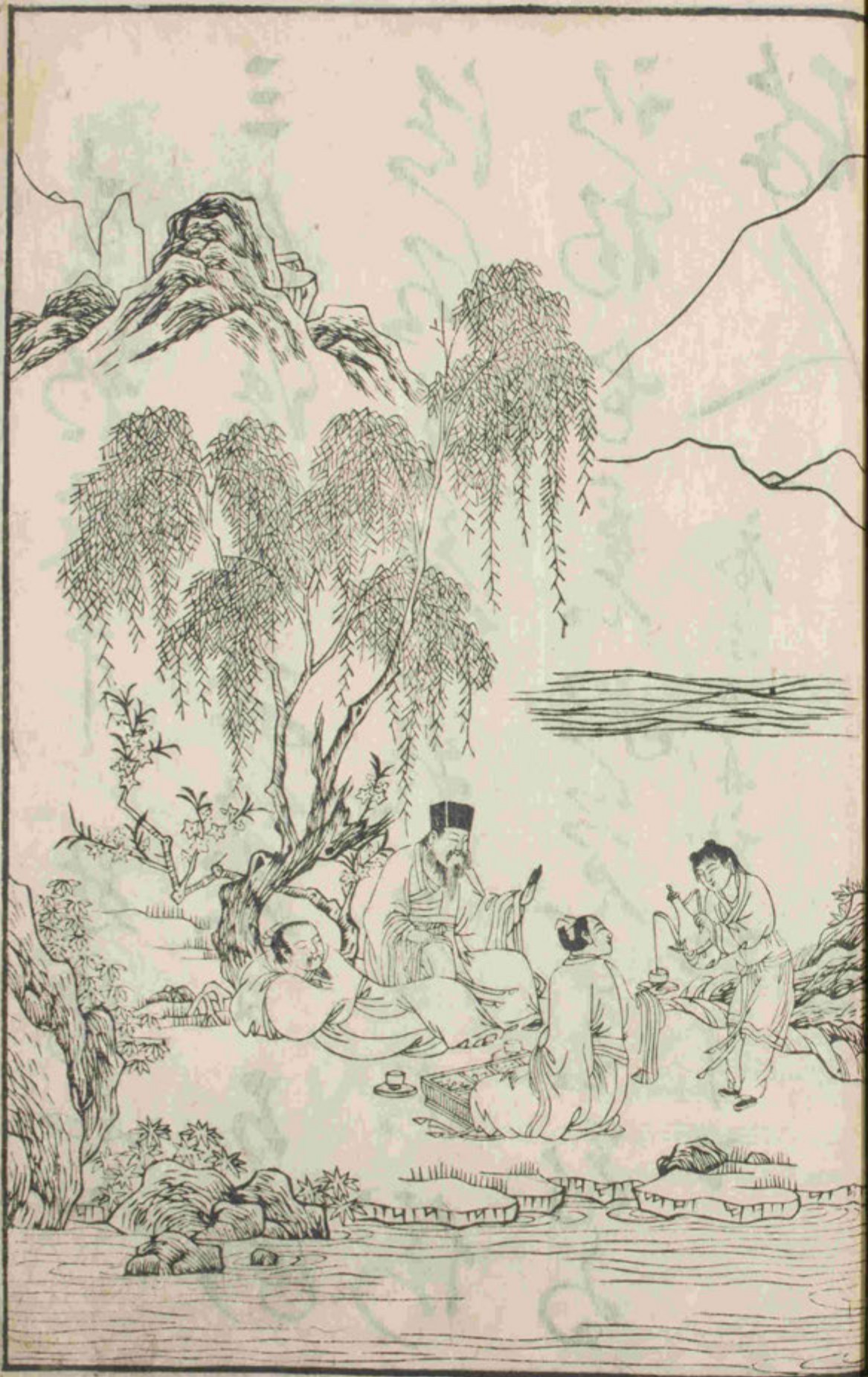


伏冀西河送人

陳羽

洞裏春晴集正淵看花出
洞幾時回艱勲好去武陵
家笑引世上相逐來

席林盛





春初醉中 慈獨也

三月臨春能集日夕
 流石並影好秋三月與
 衡
 初楊花垂如兒生花為
 醉

帝林說舟新醉中



江南春

李約

池塘春暖水紋開
隄柳垂絲間
野梅江上年年芳
意早蓬瀛
春色逐潮來

勾餘胡以賓書



牡丹

張又新

牡丹一朶直千金將謂

從來色竈深今日滿園

開似雲一生辜一負名

花心

仲秋後月喜於城南之惺

室

自正新

張又新

張又新



江南意

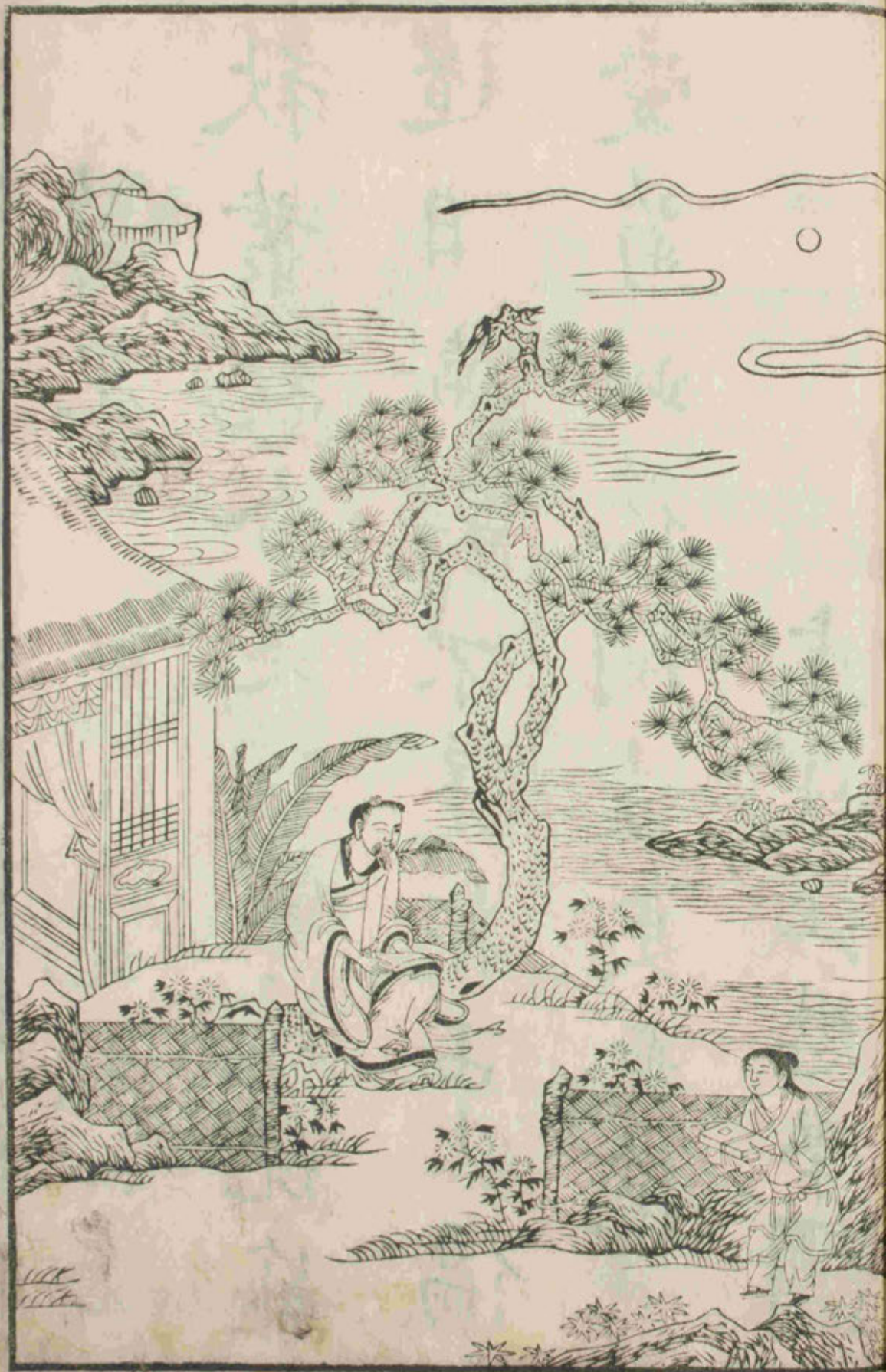
于鵝

偶向江頭採白蘋
還隨女伴賽江神
衆中不解分
明語暗擲金錢卜遠人

孟冬書於城南之惺室中

沈惟恒

畫



菊花

元稹

秋叢繞舍是陶家
遍繞籬邊日漸斜
不是花中偏愛菊
此花開盡更無花

虎林汪懋學



喜如然

朱

緯

獨坐紗窗刺繡遲
紫粉梅上轉黃鸝
欲出無限傷春
之者在信針小
時

潭城善書



十五夜望月
王建

中庭地白樹栖鴉
冷露零落
無聲
濕桂花
三夜月明
人盡望
不知秋思在誰家

青浦張以誠



題獨孤少府園林

陸暢

四面青山是四鄰
煙霞成伴
艸成茵
年：洞口桃花發
不
記曾經迷幾人

金陵焦竑書

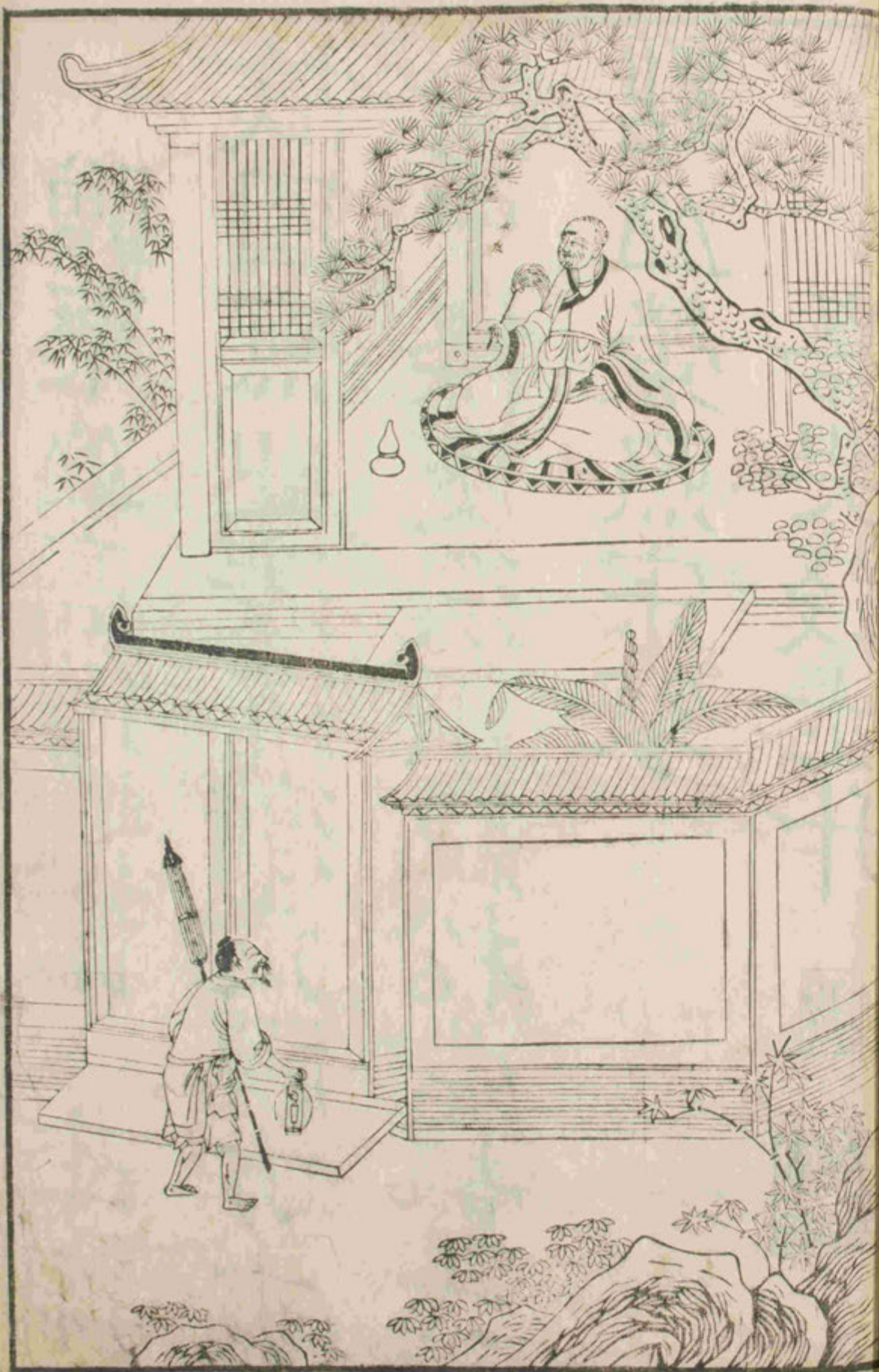


竹裏梅

對以史

开裡梅花如益枝梅花
正教竹枝香風吹掃白
竹枝上生是王家雪下清

朱之蕃



贈藥山高僧惟儼

李翱

故因無世渡海渤衣禪方丈
倚中條夜深雨絕松堂靜
式點山螢照宋寥

嘉興錢士升



錢士升

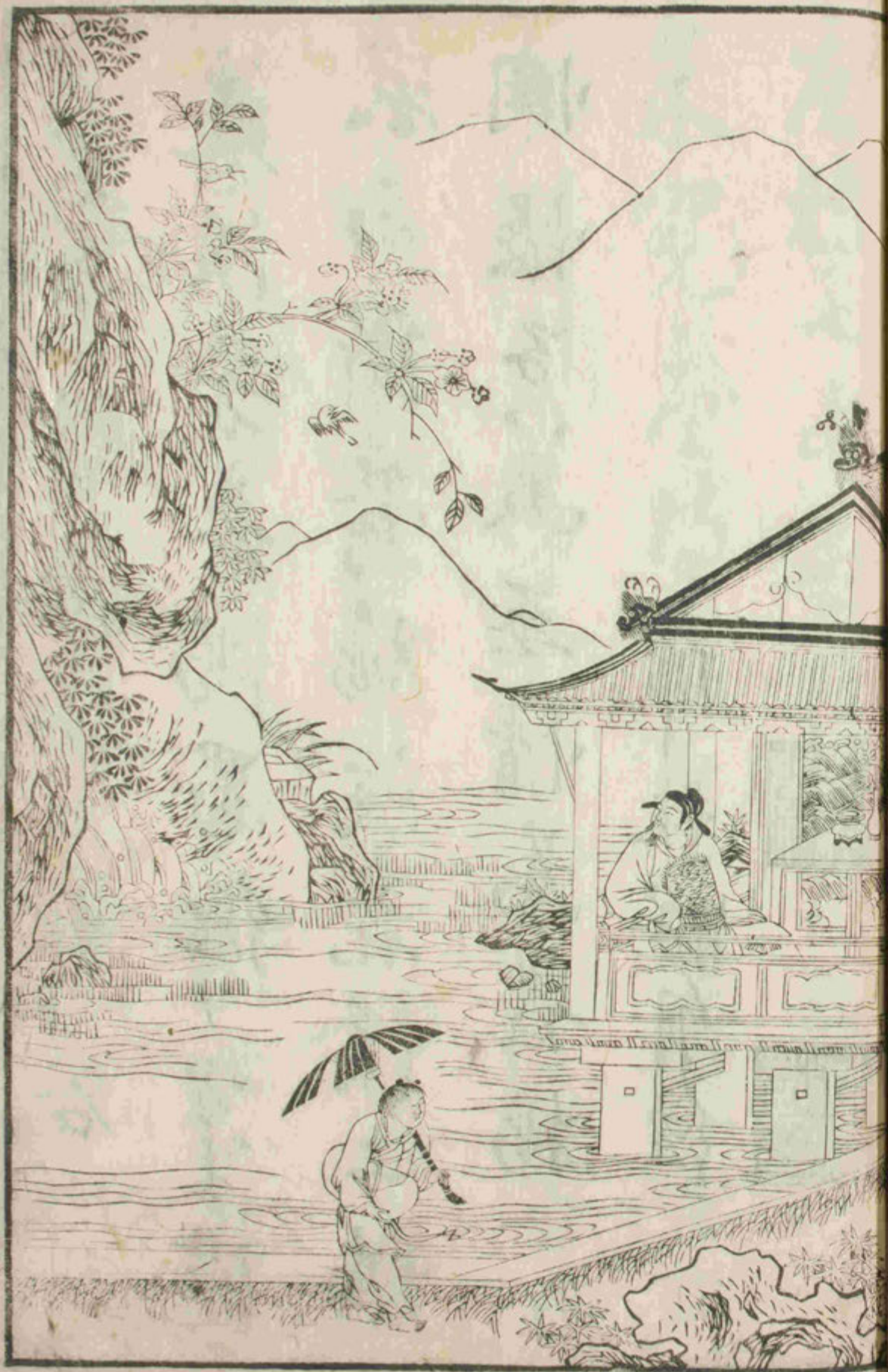
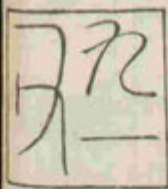


閨情

李端

月落星稀天欲明
孤燈未滅夢難成
披衣更向門前望
不問朝來喜鵲聲

廣陵單思恭



蜀中賞海棠 鄭谷

濃淡芳春滿蜀鄉
半隨風雨斷鶯腸
浣花溪上堪惆悵
子美無情為費揚

席林釋句



唐詩七言畫譜跋



朱完名詩子之畫譜跋
多別之乃畫美之注之七
之謔出又畫畫年為乃之
其人畫之云之成此不
意也何多思以特玉加

追琢之乃疏其精之至其所以
意之妙豈不人其學之精
而為大矣夫宋學之遠之士
自然儼人之

涉居林之生書撰

帝林沈維垣公



110X
528
8