

共八冊

唐詩畫譜
六言

御 辨 圖 譜

皇 朝 御 製

御 製 皇 朝 御 製

新鐫中央

集雅堂藏板

唐詩畫譜

唐詩畫譜序



天地自然之文惟詩能究其神
惟字能模其機惟畫能肖其巧
夫詩也字也畫也文之迹也神
也機也巧也文之精也精非迹
何以載迹非精何以運當其心
會趣溢機動神流舉造化之生
意人物之變態風雲溪壑之吞

吐草木禽魚之散越惟詩字畫
 足以包羅之三者無備千載輝
 煌獨惜公而為三不能合而為
 一此文所以散而無統傳而易
 溼也易曰風行水上溪天下之
 文味斯言也何以知文矣新安
 鳳池黃生權衡於胸臆因選唐詩
 六言求名公以書之又求名筆
 以畫之俾覽者閱詩以採文之
 神摹字以索文之機繪畫以窺文
 之巧一舉而三善備矣彼世之
 梓唐詩者非不紛然而字非名
 公之筆機奚以模鑄字帖者非
 不侈然而帖非盛唐之詩神奚
 以採刊圖畫者非不累然而畫
 非唐詩之意巧奚以肖覽者所

此失彼瞻前之役不無有遺憾
焉求其一唱三嘆擊節咏賞未
有若此譜之美善無該也黃生
之用心可謂有功于斯文而茲譜
所行允必其傳且久矣偉哉字
肉之一火觀乎法眼固賞鑒即
肉眼亦嘉樂乎或曰文神物也譜
陳迹也嘲將安解奈曰慎毋輕

予迄也未神在庶物藉筆散焉
神在名筆茲譜載焉人知神之
不離乎迹又知迹之不離乎神
即以此譜之迹佐文之神亦奚
不可是譜也豈不博名千秋哉
四方鑒賞者咸羨其功之宏而
遠矣予閱之不倦因為序之簡
端以識不朽云

新都程洵



新鐫六言唐詩畫譜目錄

鞦韆 盧綸

江南 王建

村屋 曾參

雪梅 韋元旦

舟興 錢起

幽居 王維

白鷺 張謂

望月 王昌齡

田園樂

王建

三台

王建

問居季司直

皇甫舟

村居

李太白

途咏

王昌齡

小江懷靈山人

皇甫舟

遣懷

柳宗元

閨月重陽賞菊

孟宛

村居

王建

山行

杜牧之

秋晚

白浩然

目述

白居易

醉興

李白

梅雪

李白

散懷

王摩詰

對琴

劉長卿

端陽龍舟

張瀚

感懷

劉長卿

山寺秋霽

張仲素

長門怨

白居易

春眠

王維

野望

杜牧之

煙雨

韋元旦

蓮花

李太白

春山晚行

岑參

溪村

白樂天

秋閨新月

王建

渡黃河

崔惠童

春景

李白

夏景

李白

秋景

李白

冬景題畫

李邕

尋張逸人山屋

劉長卿

村樂

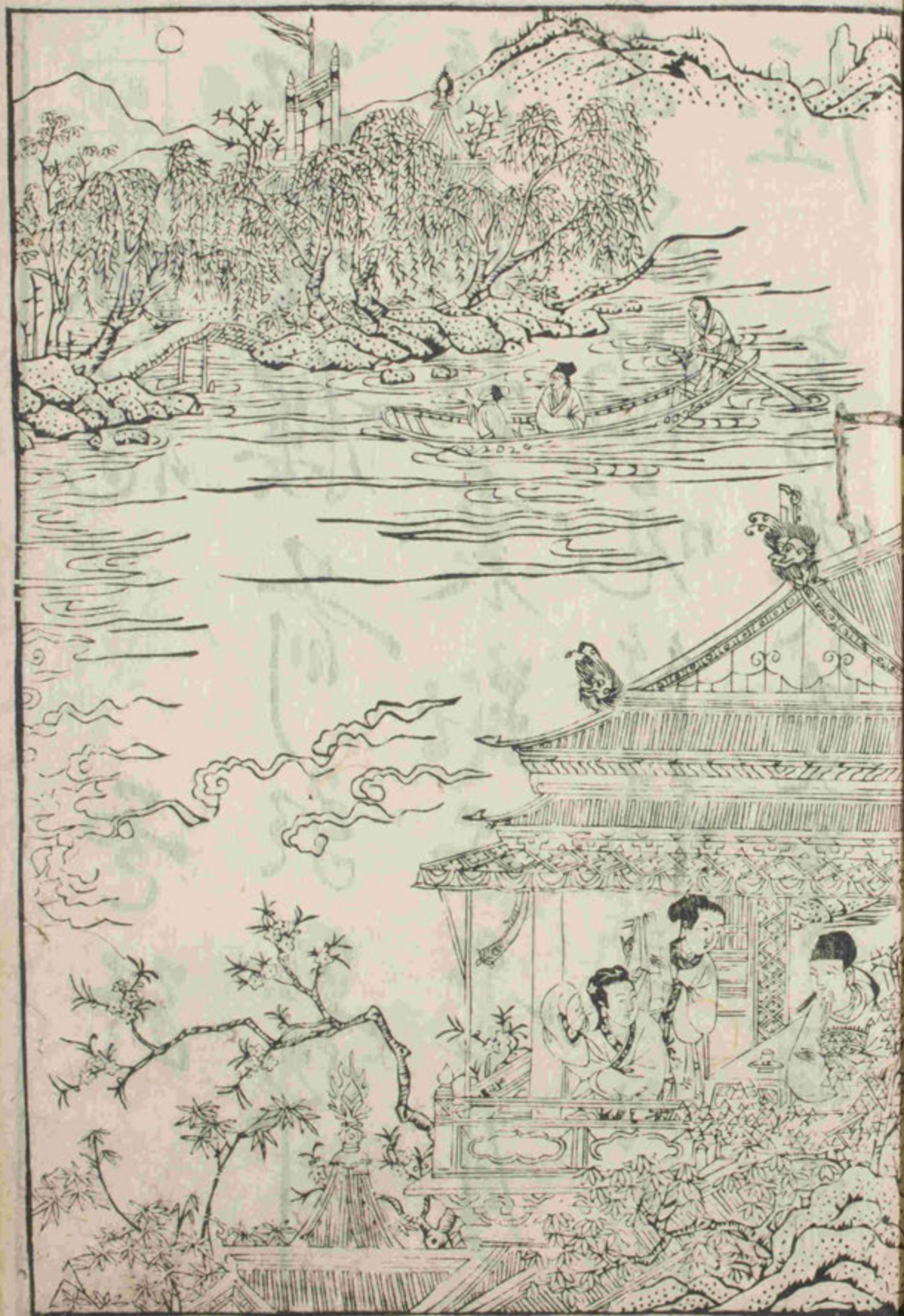
杜子美

獨坐

王勃

歸思

顧况



元日

自遠

田園樂

洛陽

冬景

高遠

王摩詰

王摩詰

羅隱

李白

姚江又玄戴士英書



幽

秋
經

色
經

紅
杏
樓
前
歌
舞

綠
楊
影
裏
鞦
韆
子
在
月

畫
船
晚
鐘
傳
盡
付
湖

煙

完的
老人
沈文憲書

沈文憲印

香

江南

王建

青苔池邊
字色飛猿
嶺上猿聲
萬里湘江
客到有風
為雨人行

希林明經

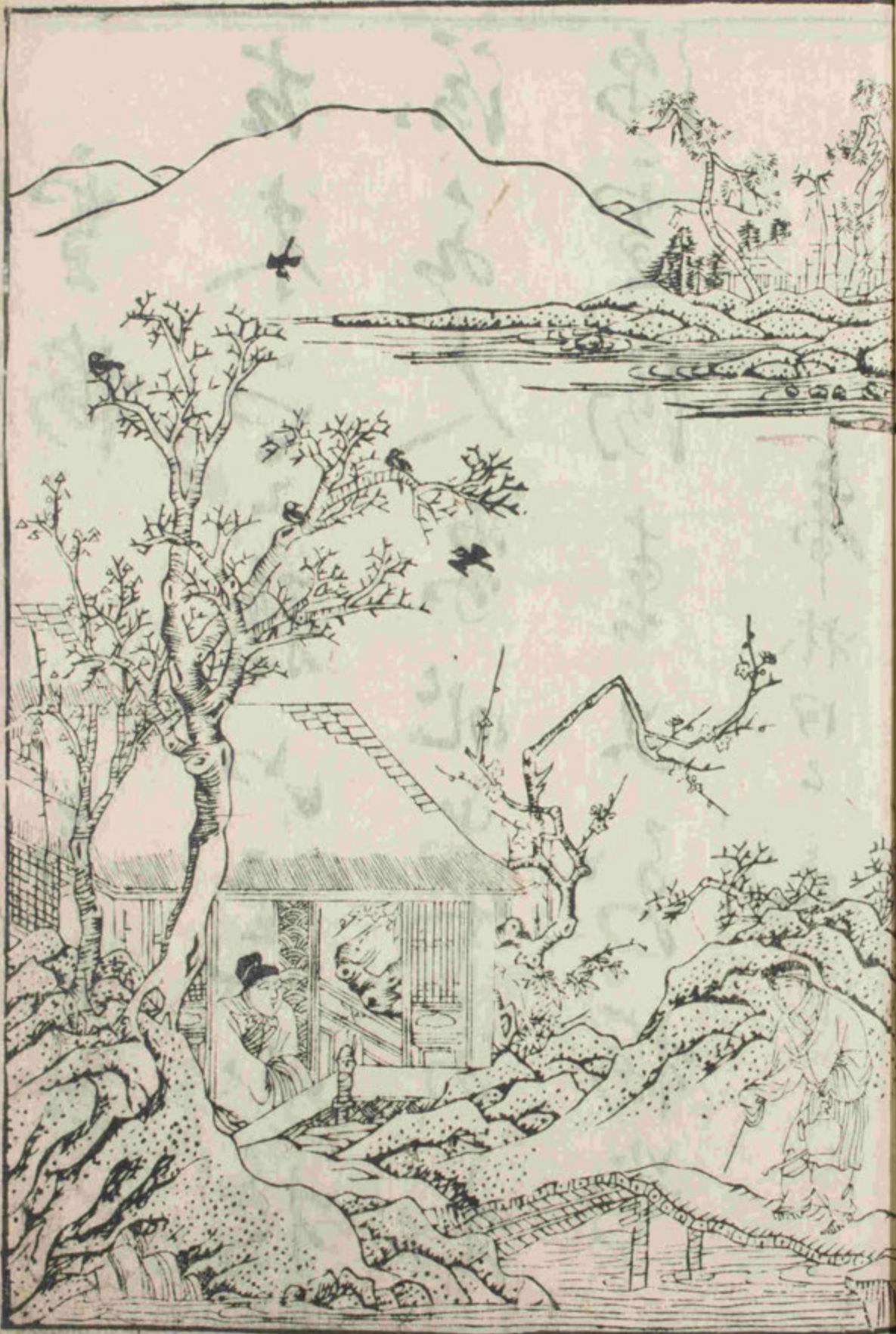


村居

曾參

夾岸人家臨鏡孤村燈
火懸星喬木千枝踏下深
潭百尺龍吟

盛士龍



雪梅

弟之思

古木空鴉山色小橋
流水人家昨夜梅花
深雪

希林曰之





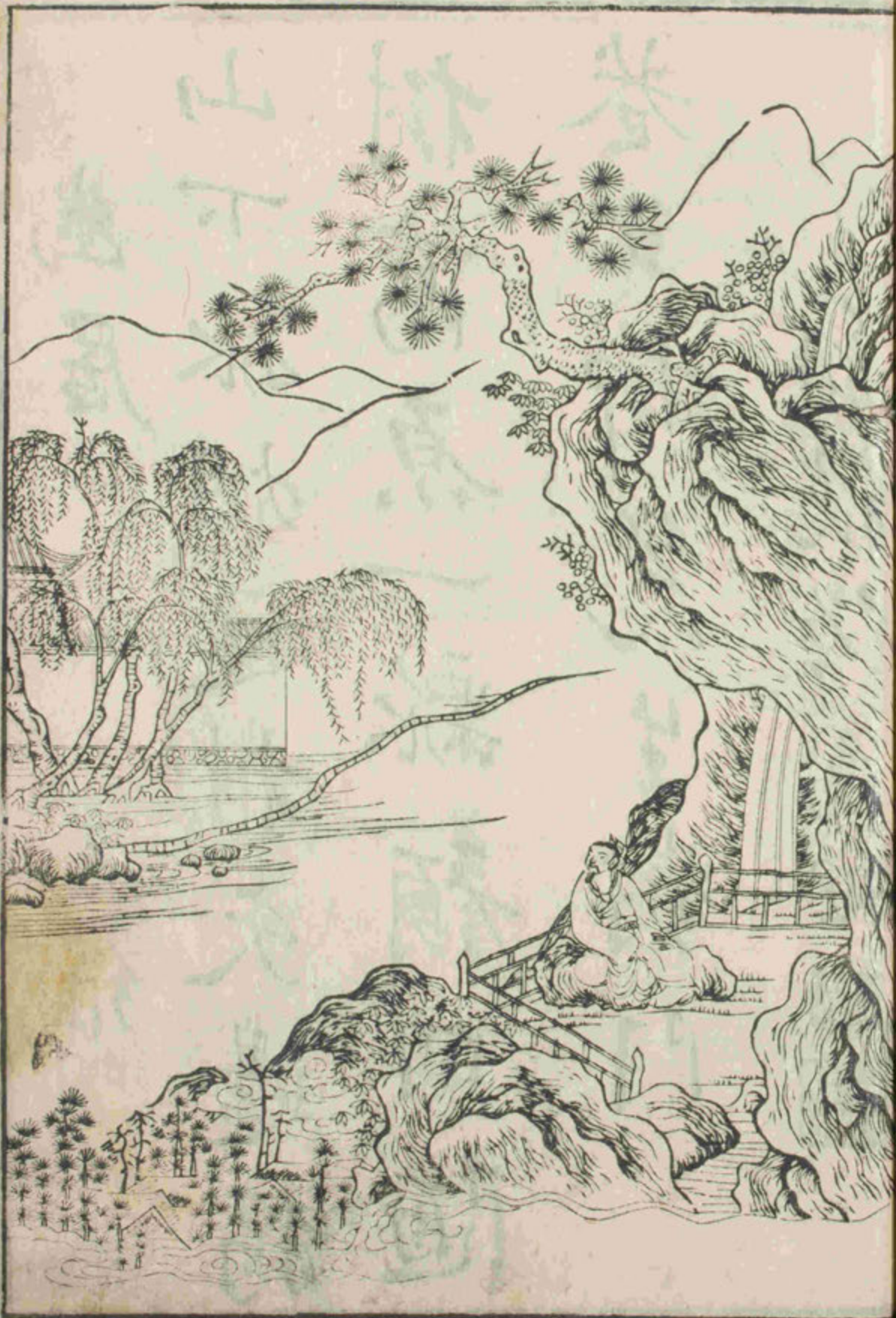
舟興

錢起

風浦中流
漁笛煙波
落日蓮歌
歸舟明月
誰語
山客攜水
琴今夜過

丙辰仲秋偶錄於錄上窓

帝林沈鼎新

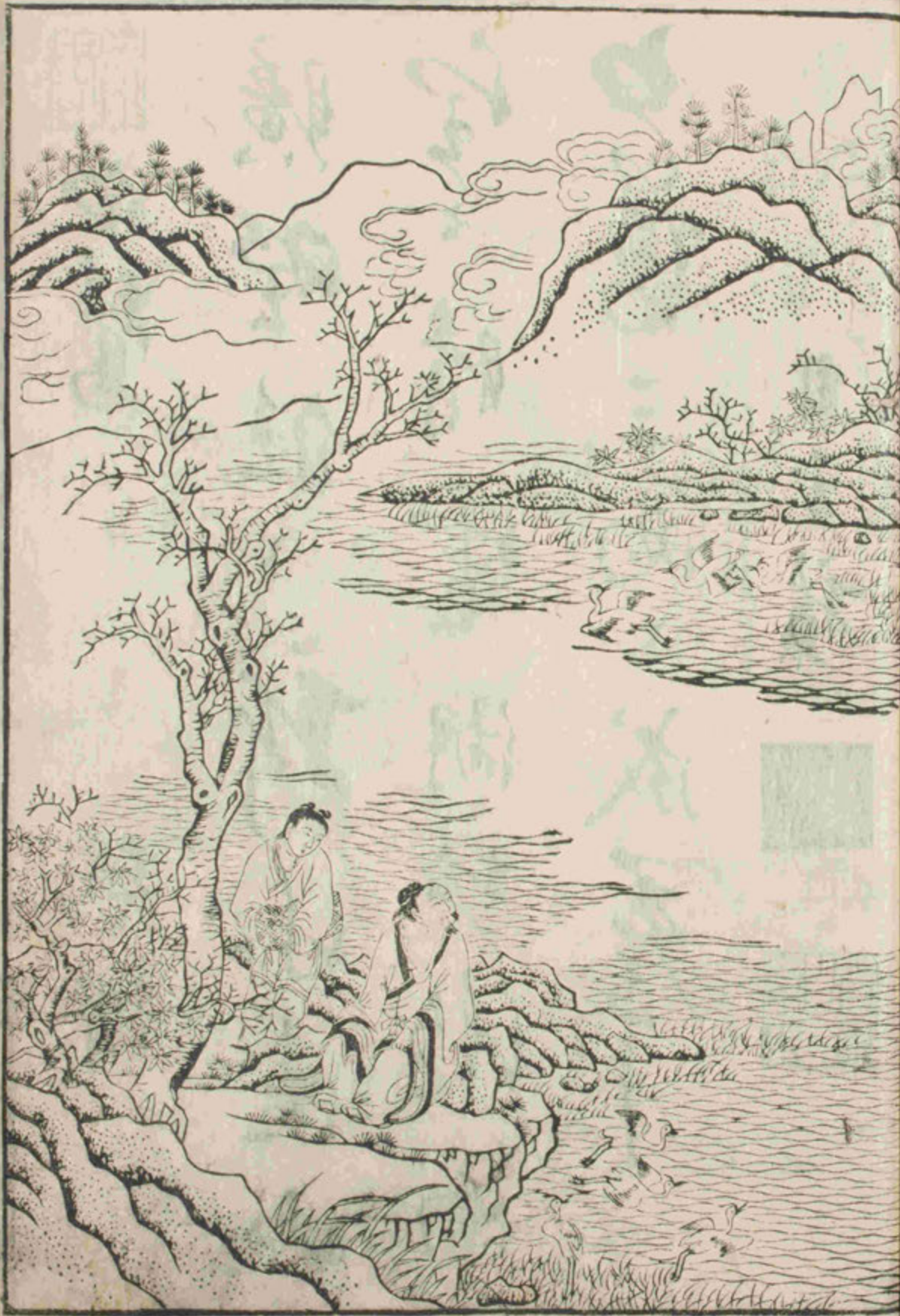


幽居

王維

山下孤烟遠村天邊
樹高原一瓢顏回陋
巷五柳先生對門

蘇軾詩





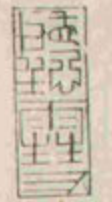
白鷺

張謂

曠野任、新水遠山
空、晴雲湖北湖南
白鷺三、兩、成羣

自玉新



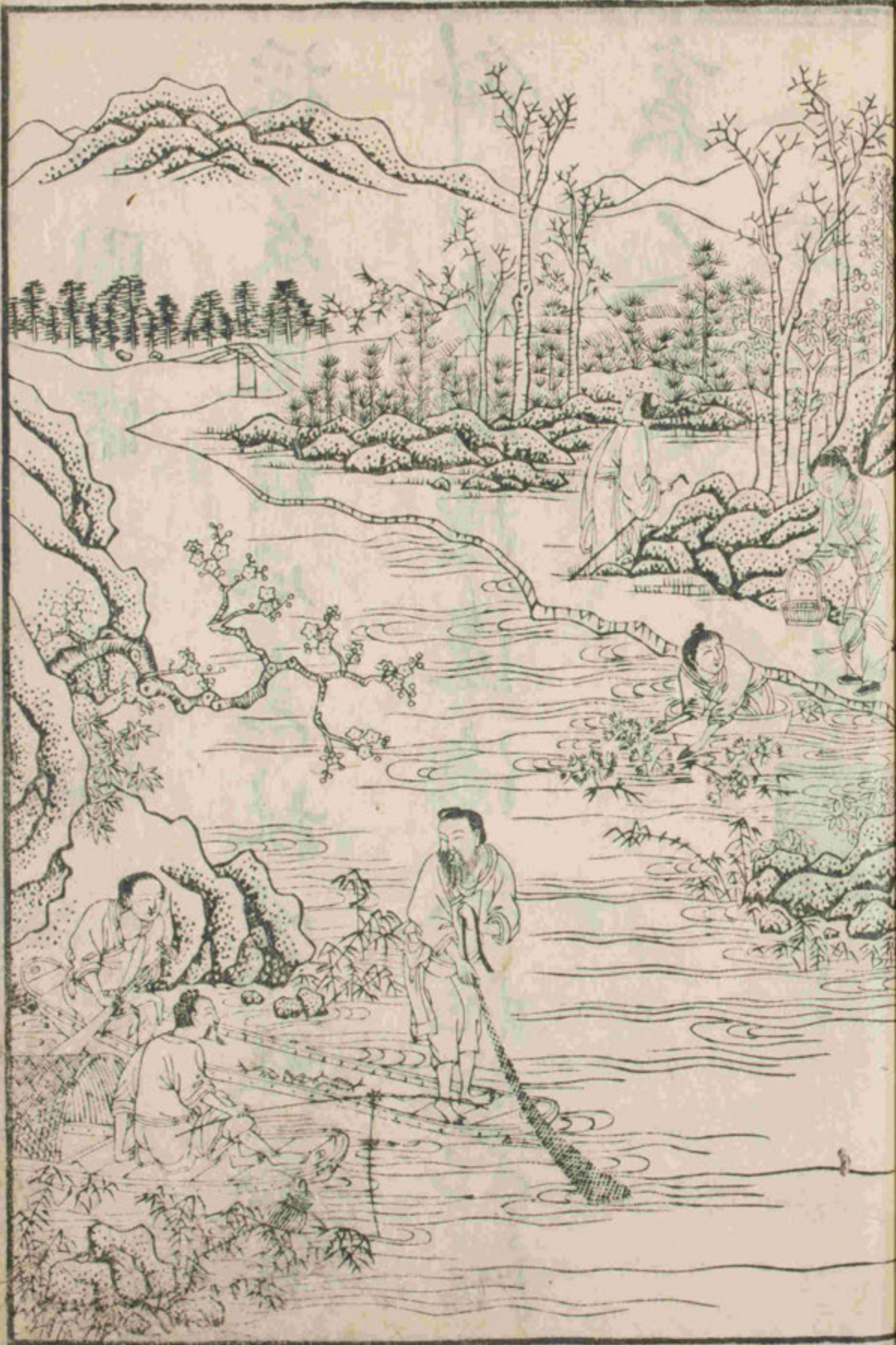


望月

王昌齡

聽月樓高太清南山對
戶分明昨夜姮娥現影
嫣然笑裡傳聲

錢唐十三童沈維垣



田園樂

王建

採菱渡頭風急杖策共西日
斜杏樹壇邊漁父桃花源
裏人家

成子

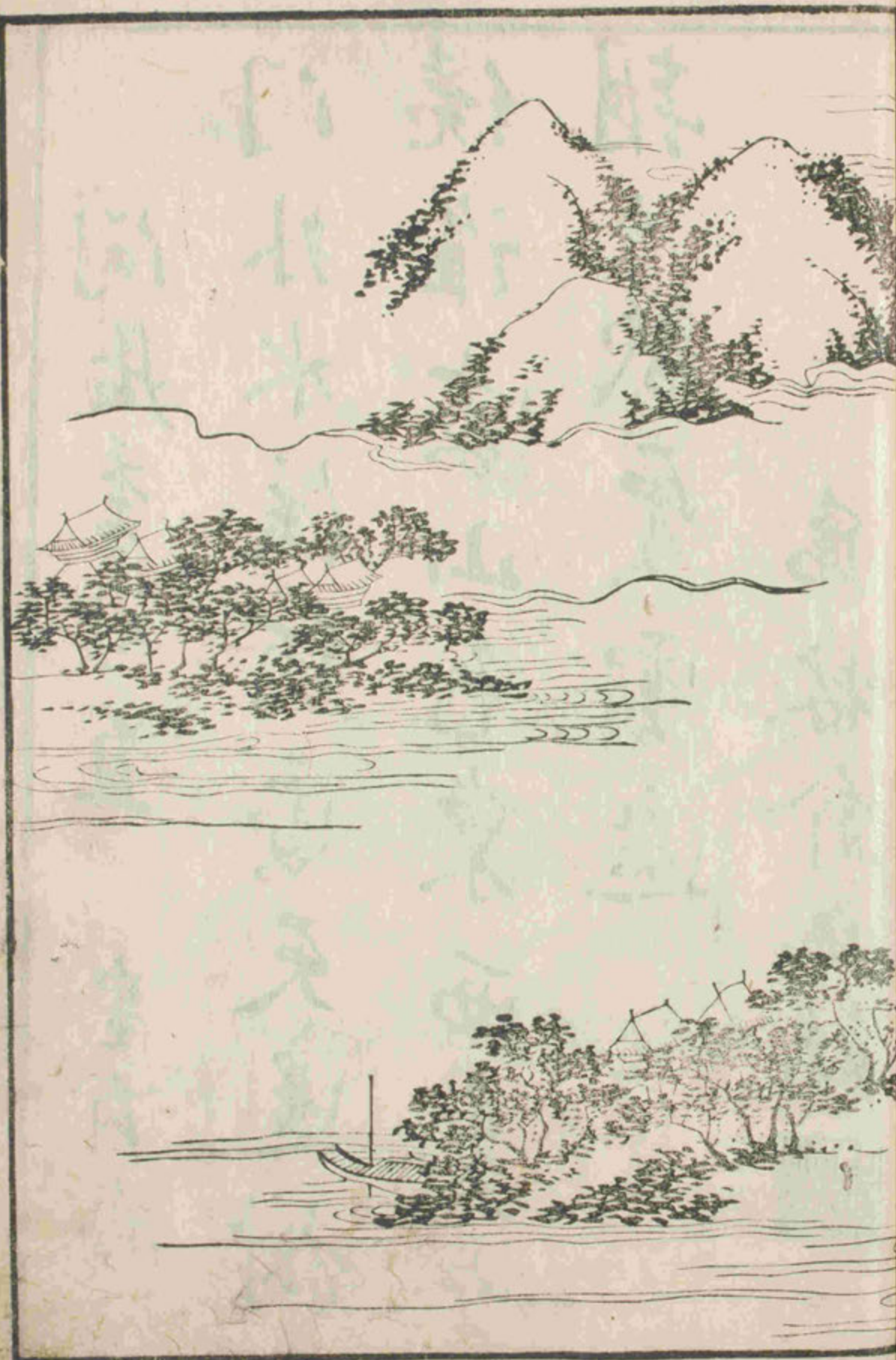


三台

王達

酌酒會臨泉水抱琴
好倚長松南陽露葵
朝折東谷黃梁夜春

吳僧明經



問居季司直

皇甫冉

門外水流何處天邊樹
繞惟家山色東西多少
朝之幾度雲遮

席林俞之鯨



村居

李太白

徑曲萋萋草綠深
隱

花紅鳧雁翻飛煙火鷓古

啼向春風

張性蓮



遠詠

王昌齡

暈渡人迷無
徑深林女伴
相得僧舍
滿疎靜掩
漁舟

隱
煙光

沈光宗



小江怪靈山人

全甫再

江上春三暮
字津頭日
人行借刁山
陰意色
中
鐘
亭

張一選



遣懷

柳宗元

小苑流鶯啼畫長門
浪蝶翻春烟錄顰眉慵
締倚欄無限傷心

獨醒子



閏月重陽賞菊

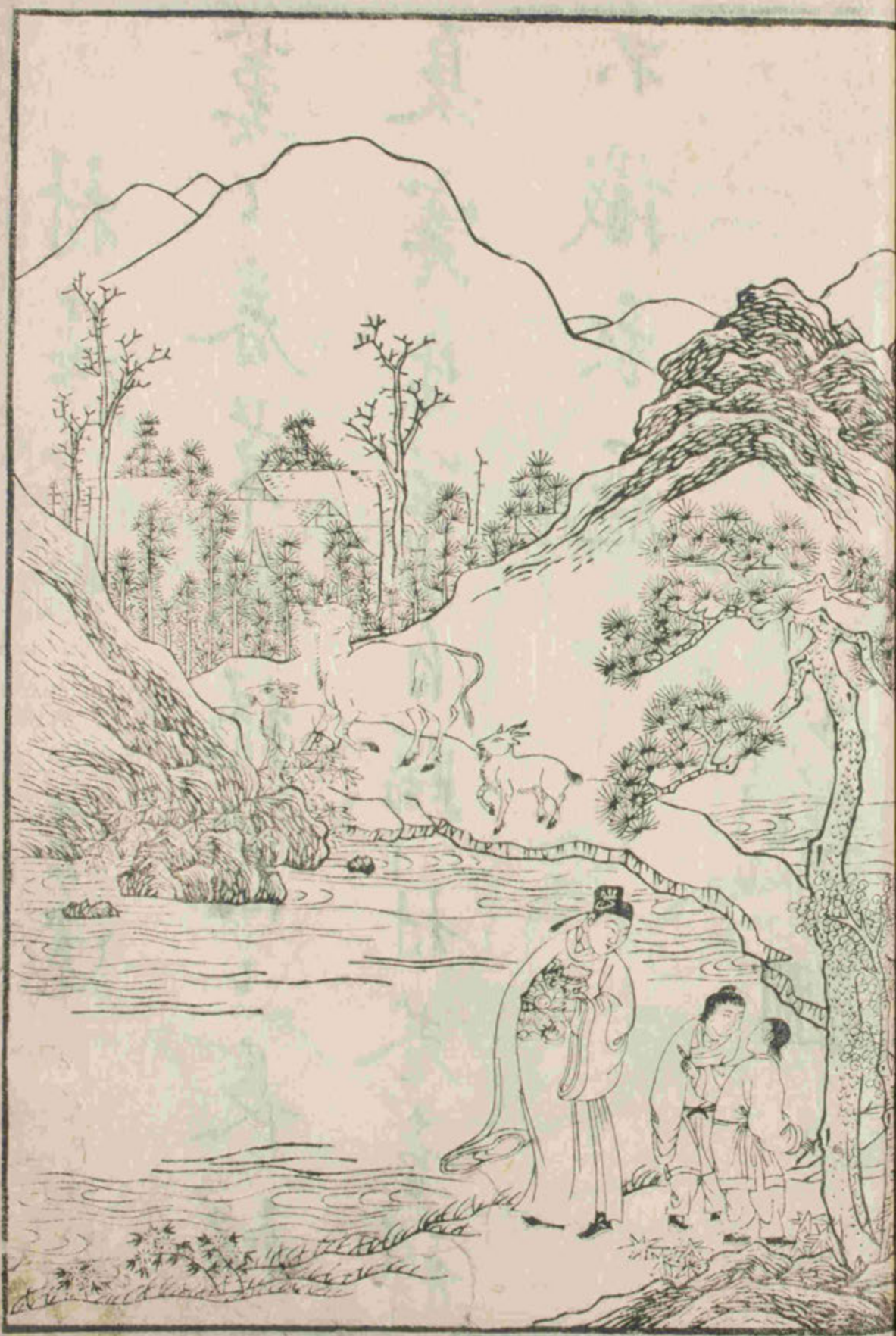
孟寯

前月登高履帽今朝提
酒稱觴上林菊花何幸
遭逢兩度重陽

武林陸維澐



陸維澐印

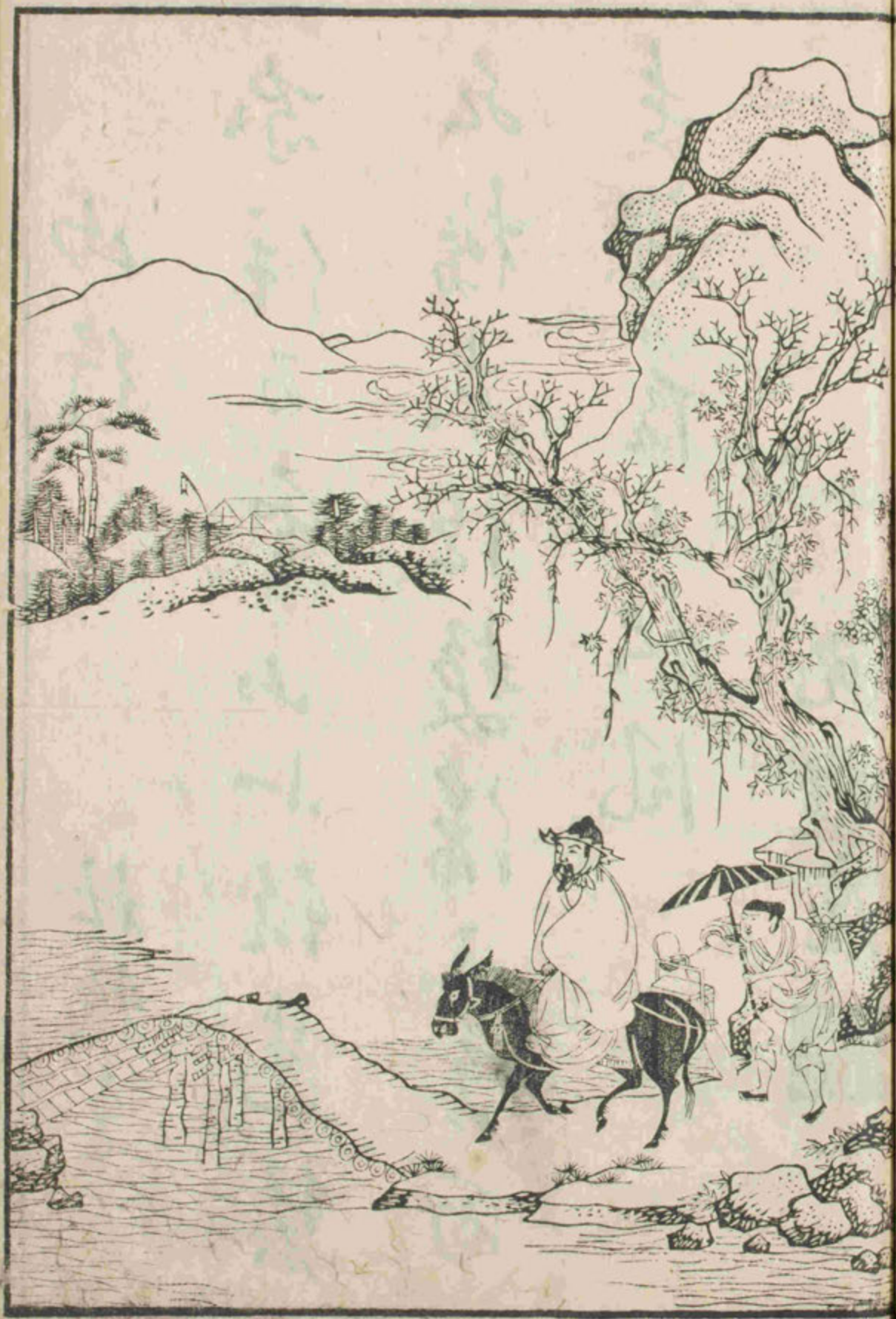


村居

王建

暮春草枯綠
長松
夏寒牛羊
白歸村
巷
不識衣冠

士儂



山行

杜牧之

象徑百雲山
水橋東松
後之秋風
滿之暮雨

沈惟廉



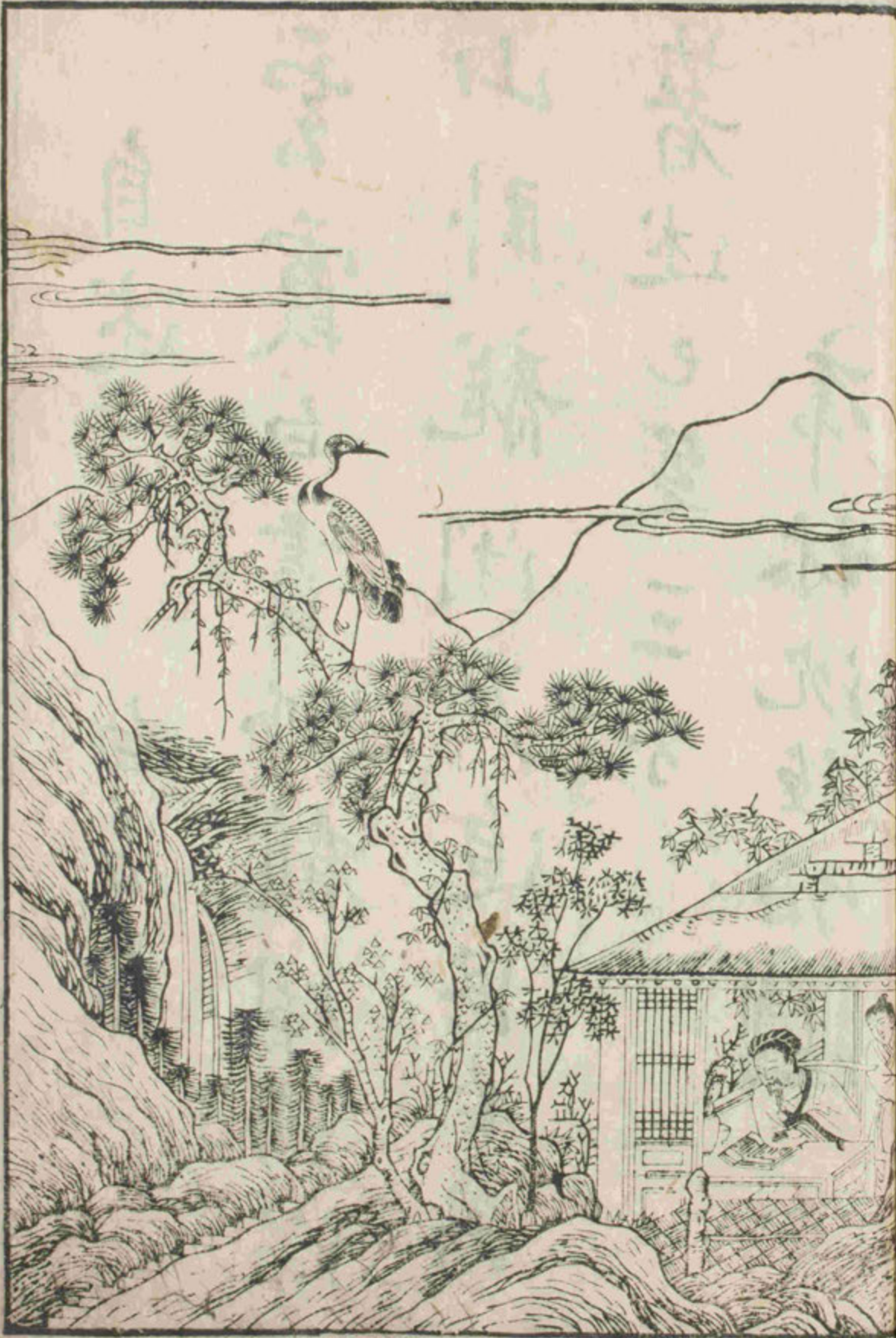
秋晚

白浩然

蒼鳥鳴煙柳林樹
高鳥鳴烟柳林樹
高鳥鳴烟柳林樹

砧杵秋風

太古



自述

白居易

雲霞白晝孤鶴風雨深

山卧龍閉戶追思古典

著述已足三分

席林沈德昭

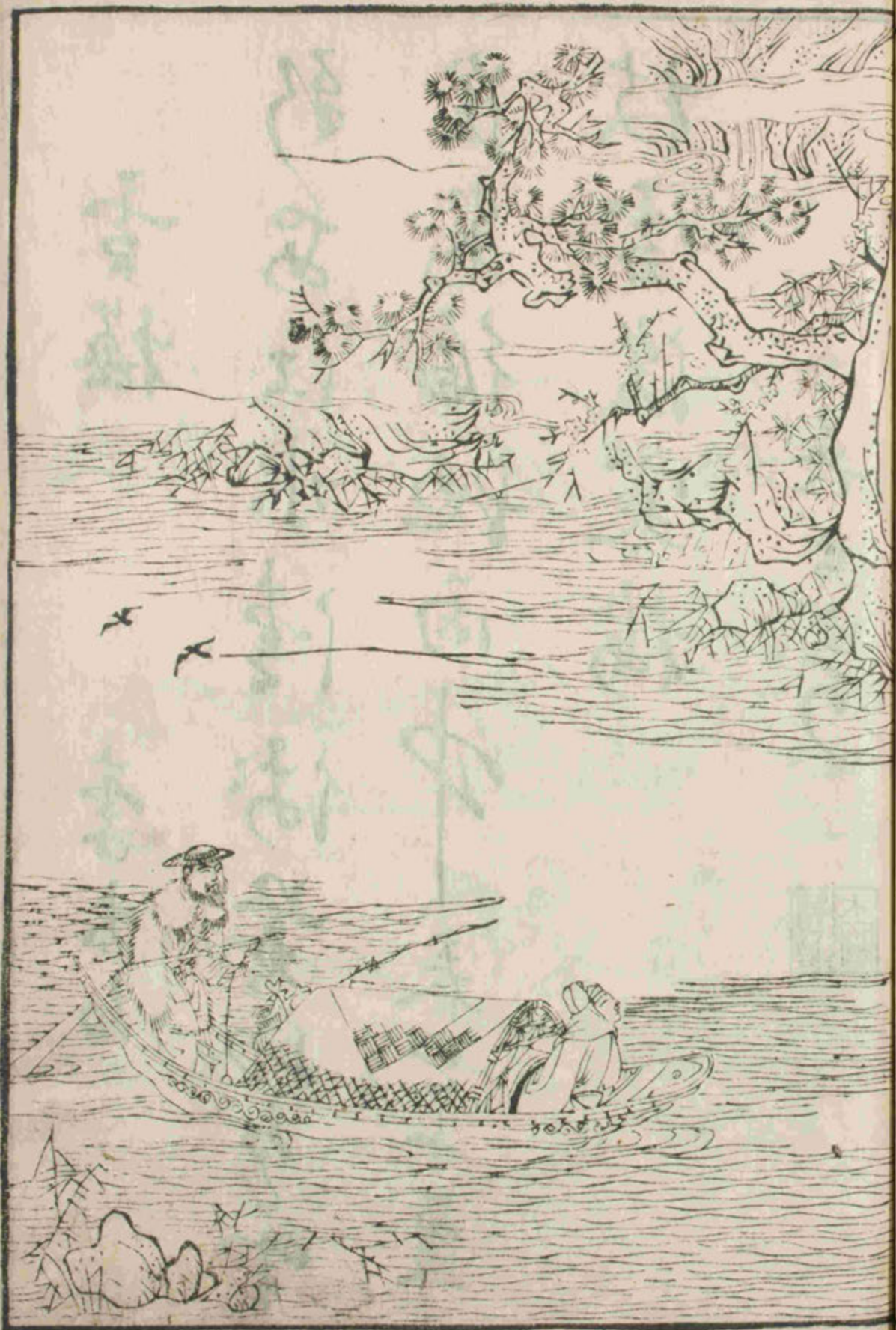


醉興

李白

江風索索吹江色，
山月昏昏照水光。
醉臥松竹梅林下，
地藉为衾枕。

俞見龍

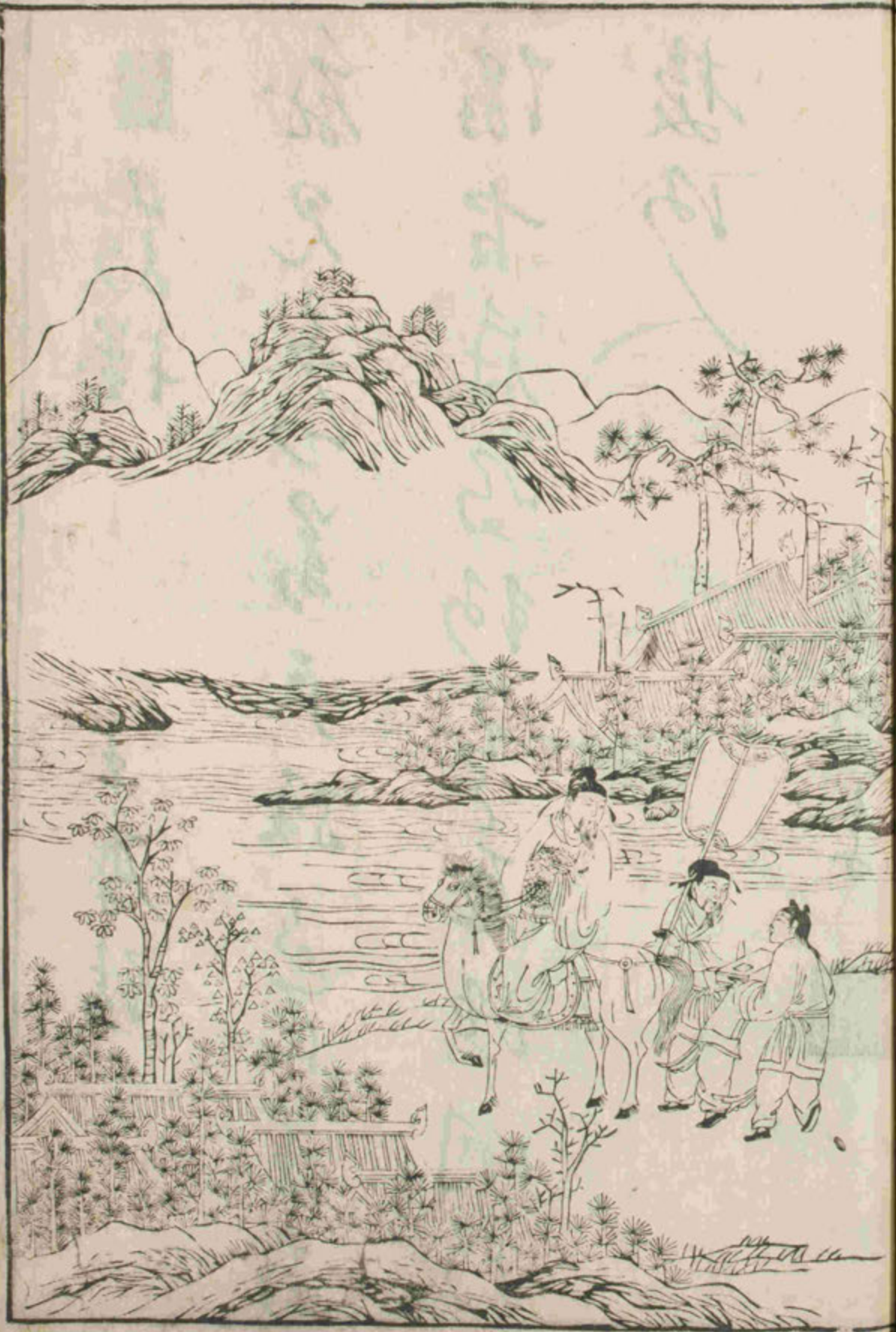


雪梅

李太白

新安江水清淺黃山色
崔嵬徧地雨中春
子盈
枝雪後寒梅

吳士奇





致遠

王摩詰

就見少川第戶強
 至下至南
 隨官府鳴珂自之
 居此明毅
 授少人

佳為字



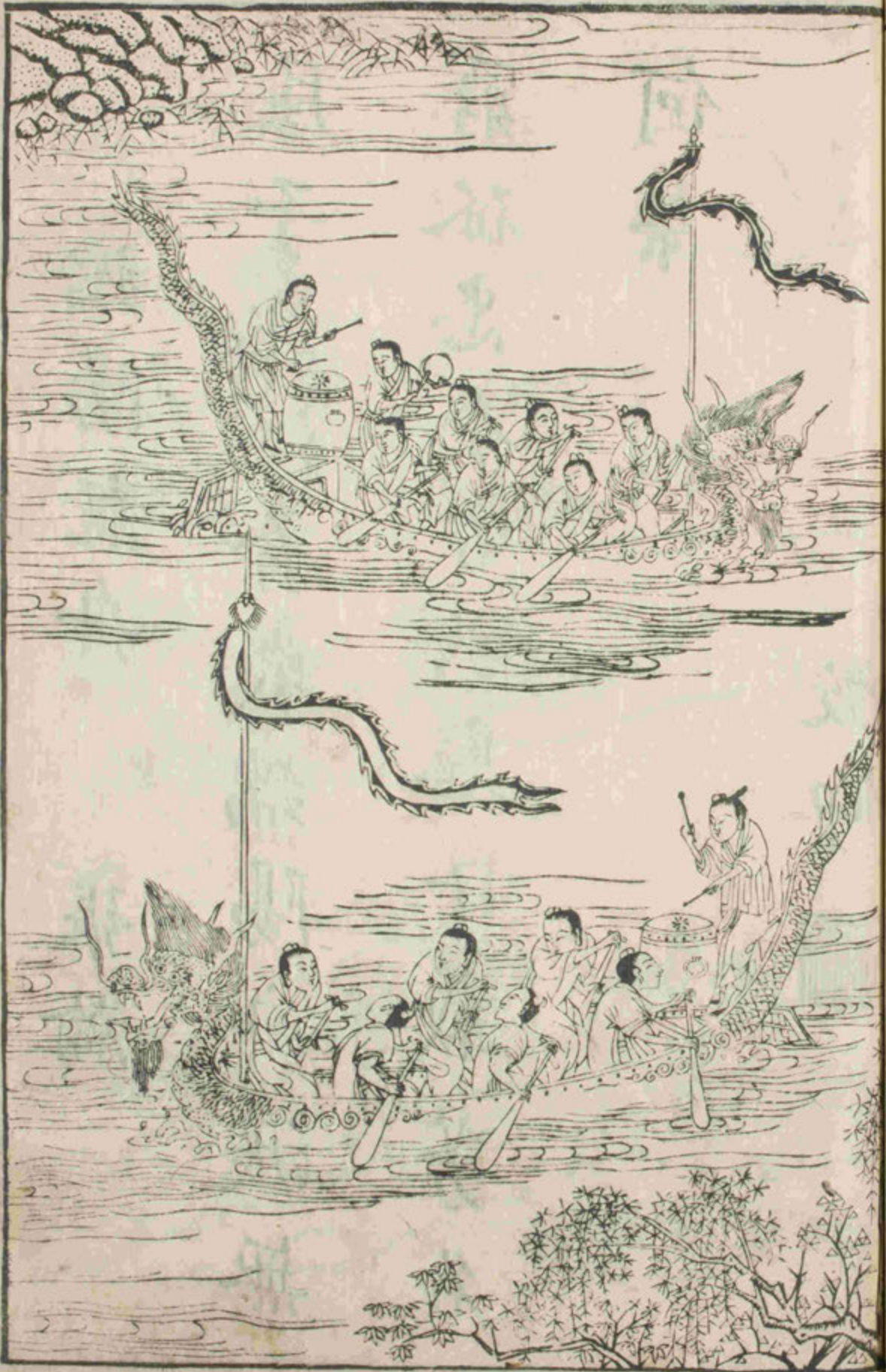
對琴

劉長卿

淨几橫琴曉
寒梅花落
在
弦間
豈欲清
吟無句
搏頻

門外青山

張仲子



端陽龍舟

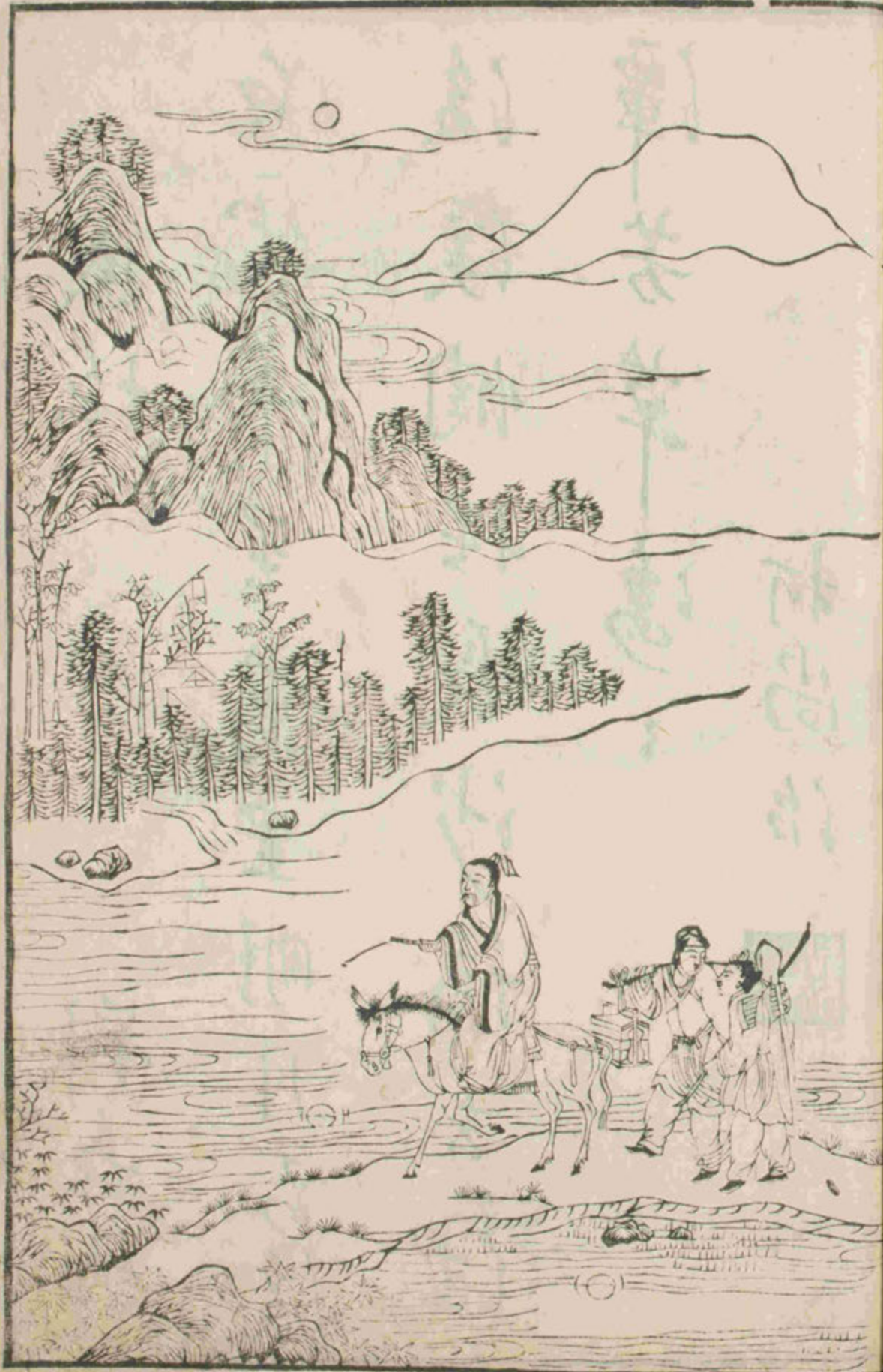
張瀚

屈子沈江有幾端陽舟渡無

窮孤忠今古興鑒十載芳名

何禁

徵卿



感懷

劉長卿

白雲千里萬里明月在
後溪惆悵長沙谪去江
潭芳草淒淒

柯尚治

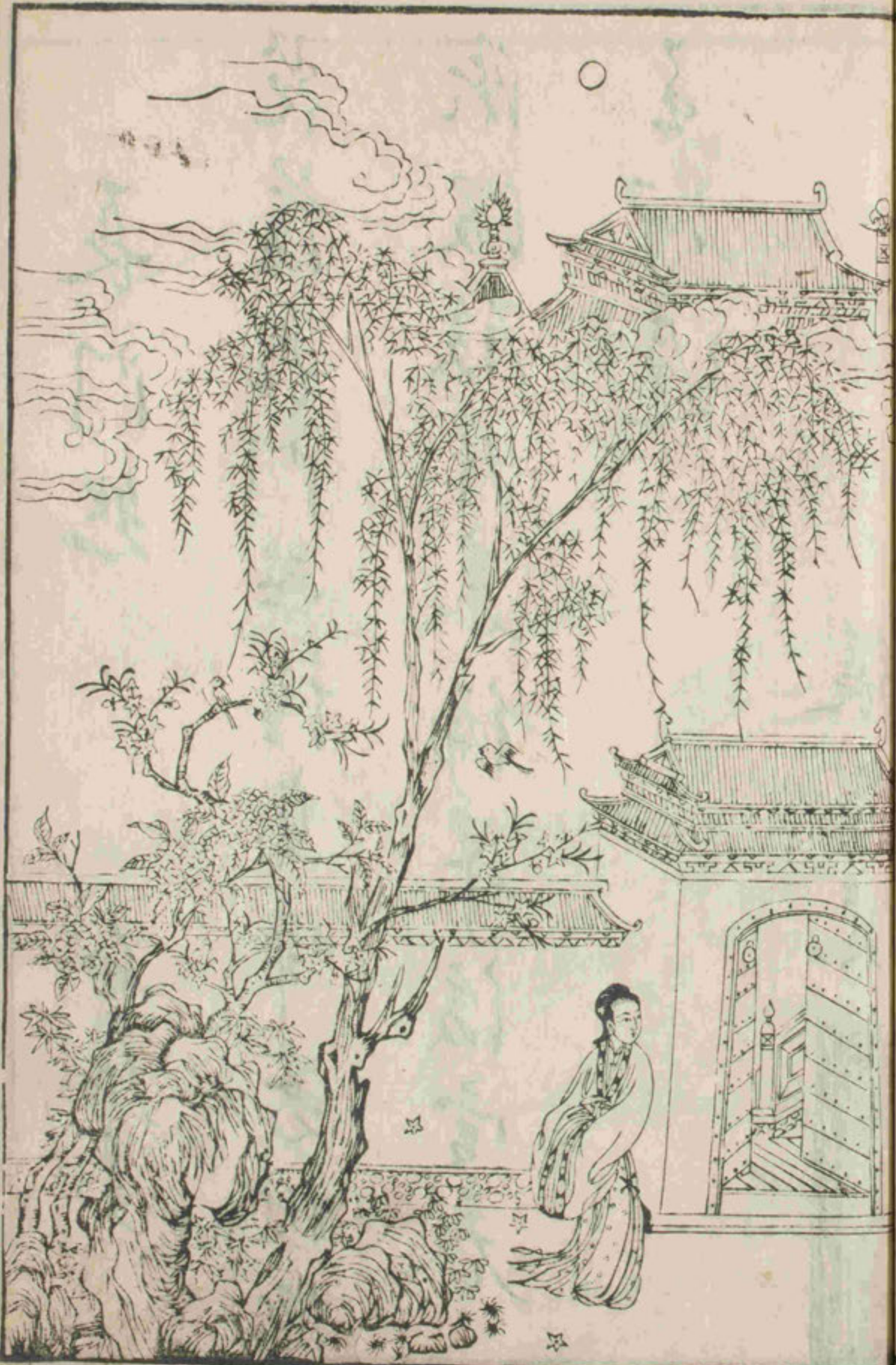


山與秋高

張仲素

水落汀洲淺
與秋山
蒼樹色
斜陽
意事

觀瀾



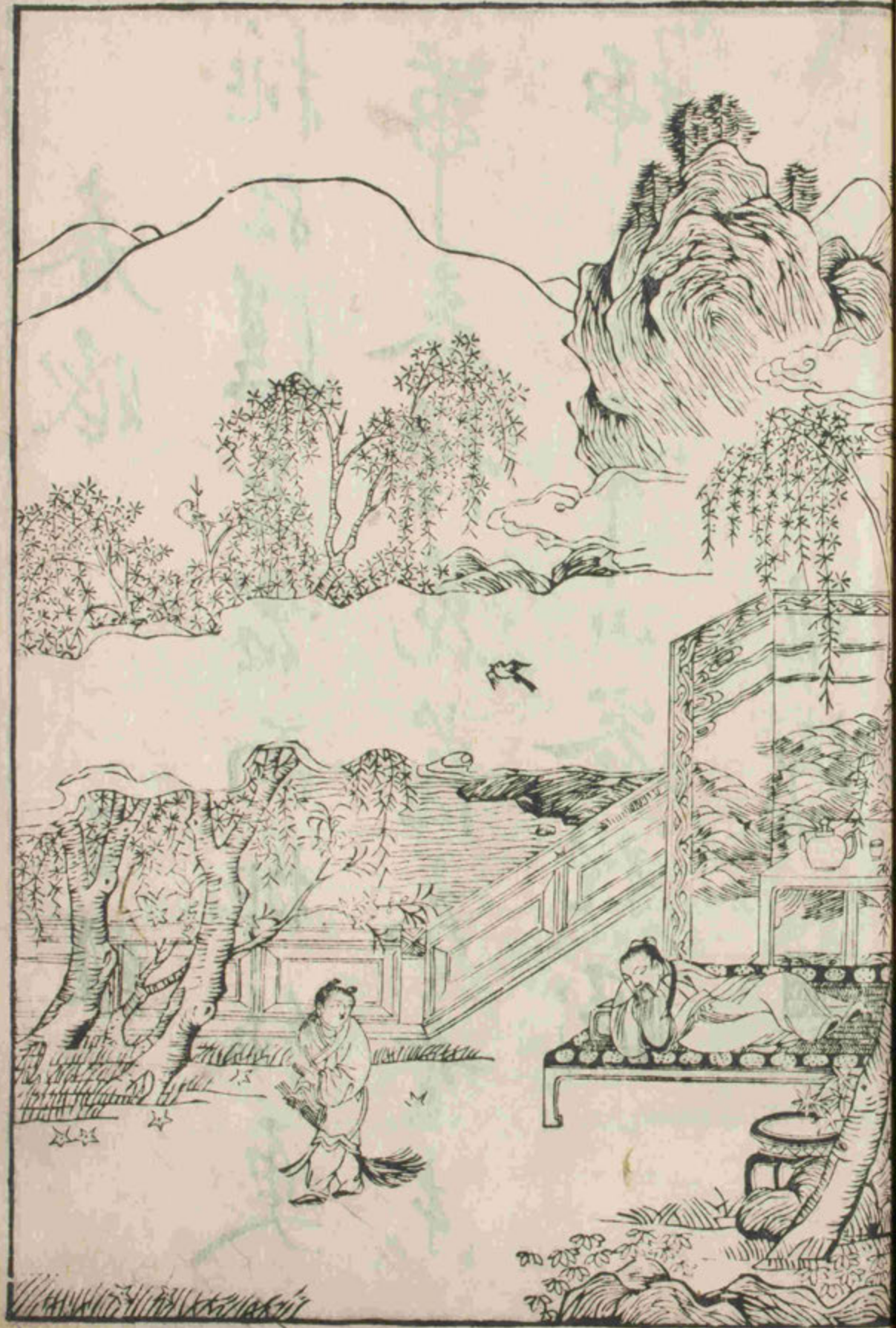
長門怨

白居易

花落長門無語鳥啼芳樹
依
深
後
月
來
編
早
後
宮
春

五
河
遲

張存樸

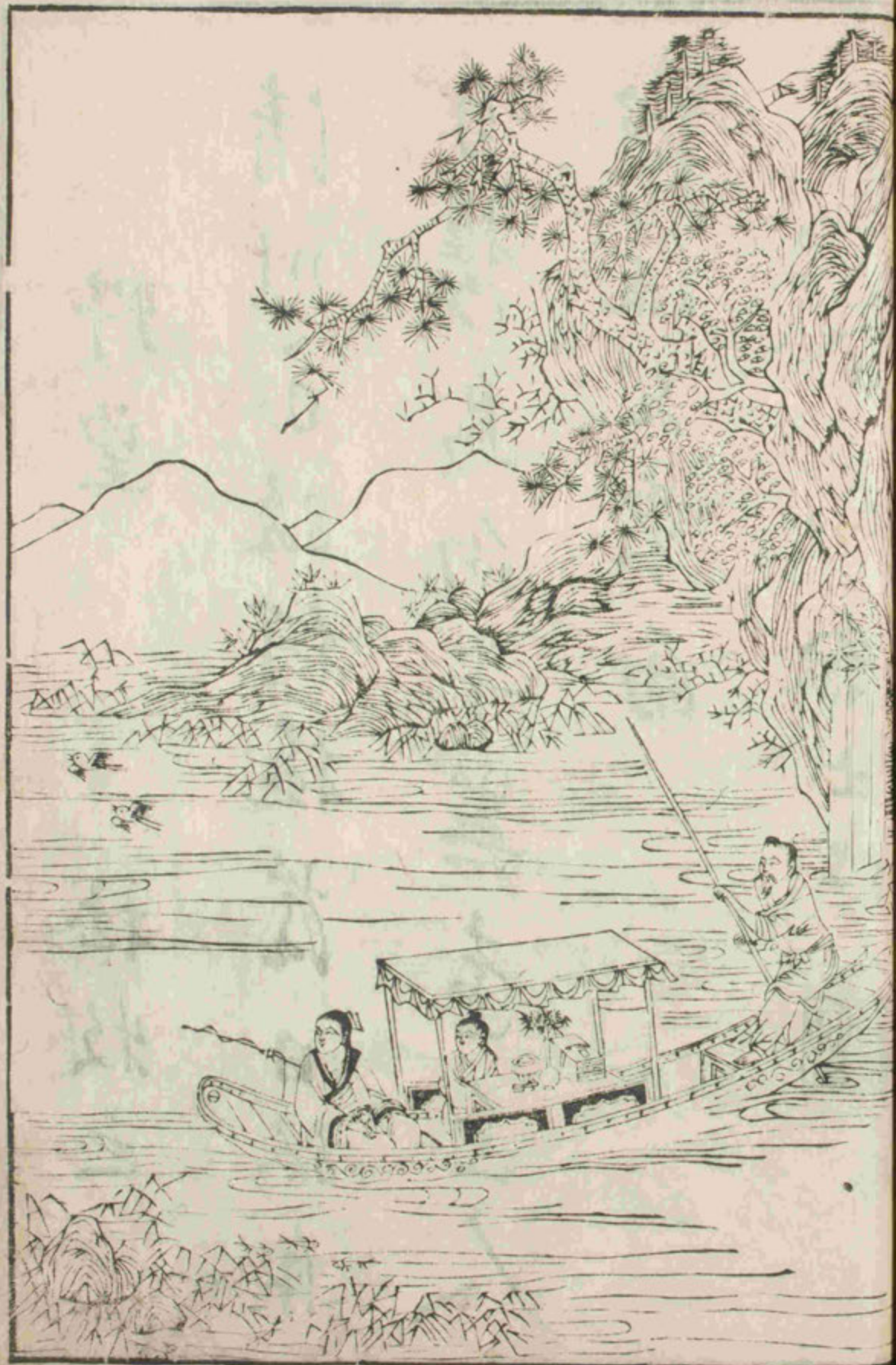


春眠

王維

桃紅淺色春
雨柳綠更
番春煙花
落盡
插鶯啼山
客於眠

鳴卿

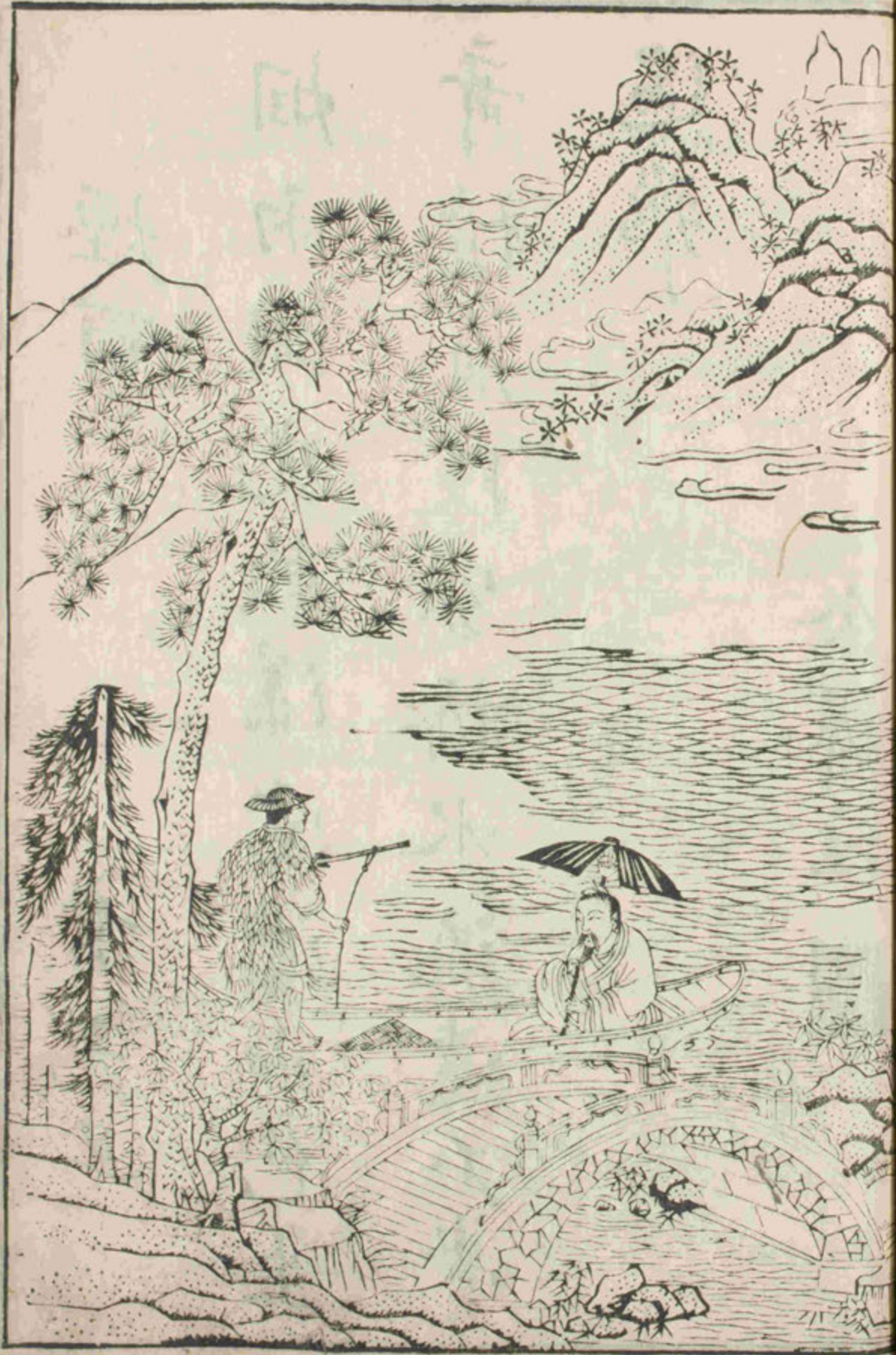


野望

杜牧之

清川永路何極
落日孤舟
自攜鳥向平蕪
遠近人
隨流在東南

俞士仁

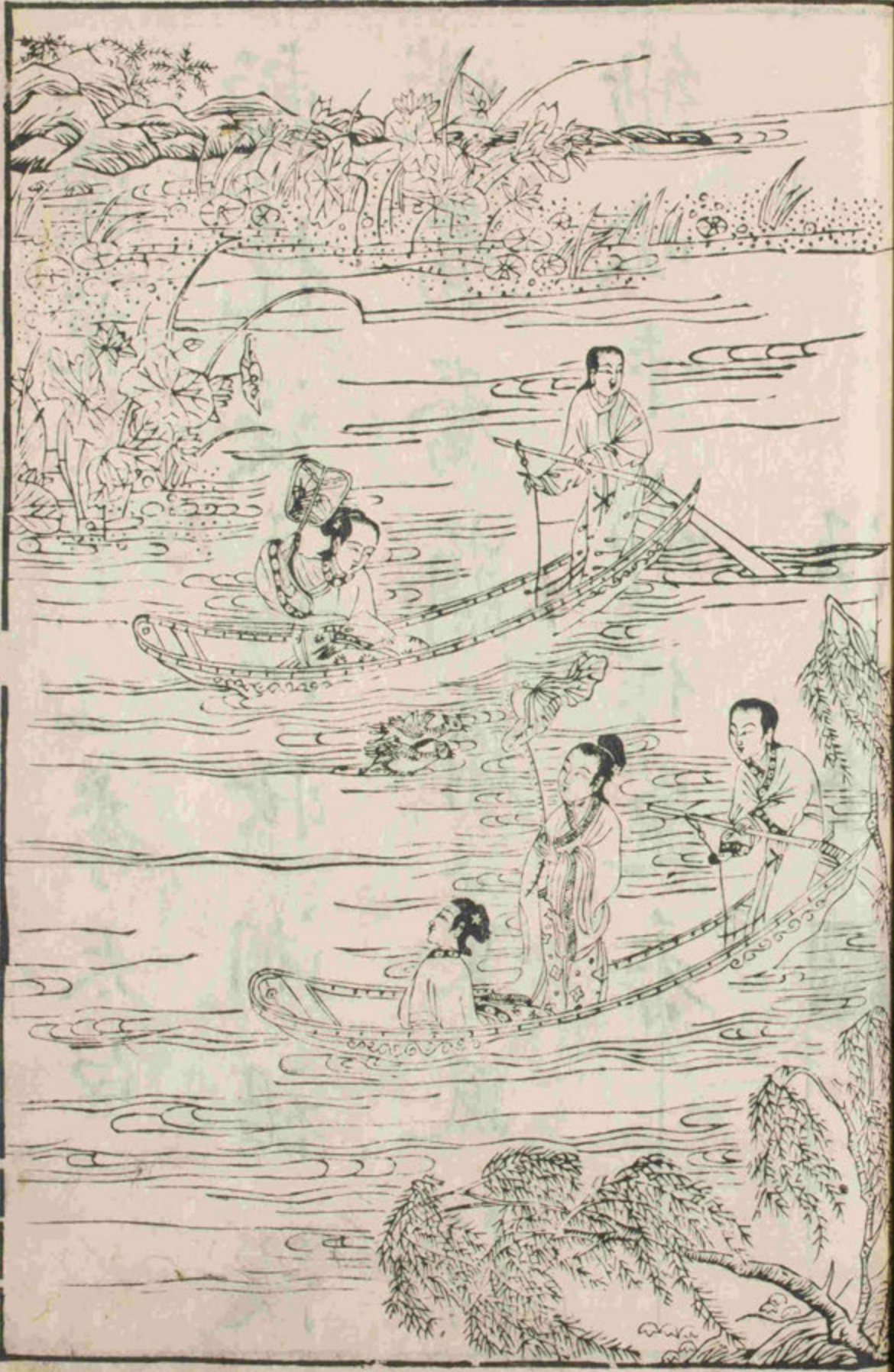


煙雨

帝元旦

烟雨湖光軟漾空濛山色生
竒憶自段家橋水流連不覺
端飛

余穉經



蓮花

李太白

輕橈泛紅妝
湘裙波
賤鴛鴦
蘭麝薰風縹
縹吹來都作蓮香

汪懋學



春山晚行

岑參

洞口桃花帶雨溪頭楊柳牽
風鳥度殘陽上下人隨流水西
東

徐士信

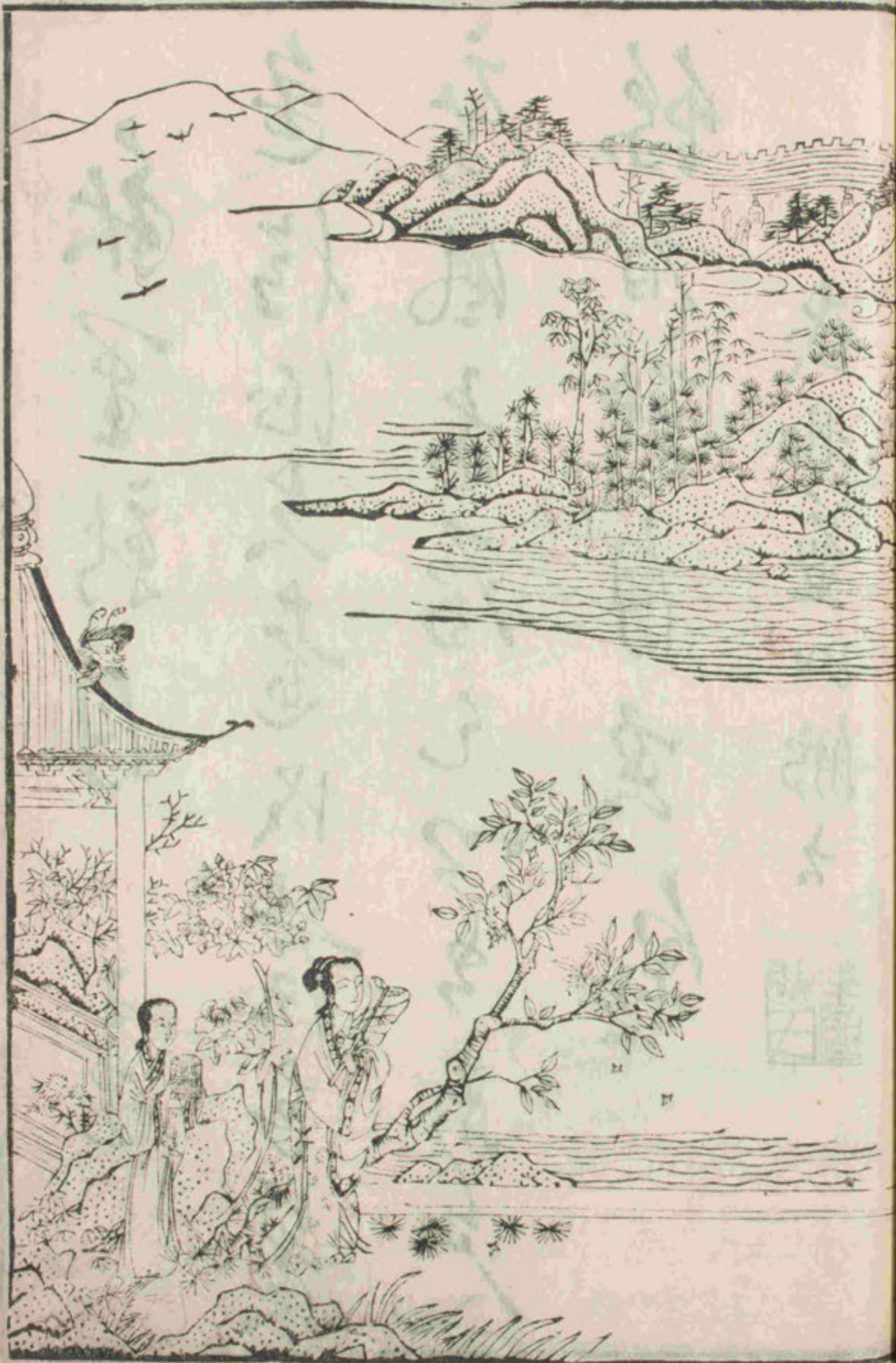


溪村

白樂天

蒲短斜侵釣艇
溪迴曲抱人
家隔樹惟聞啼鳥
捲簾時見
飛花

文石

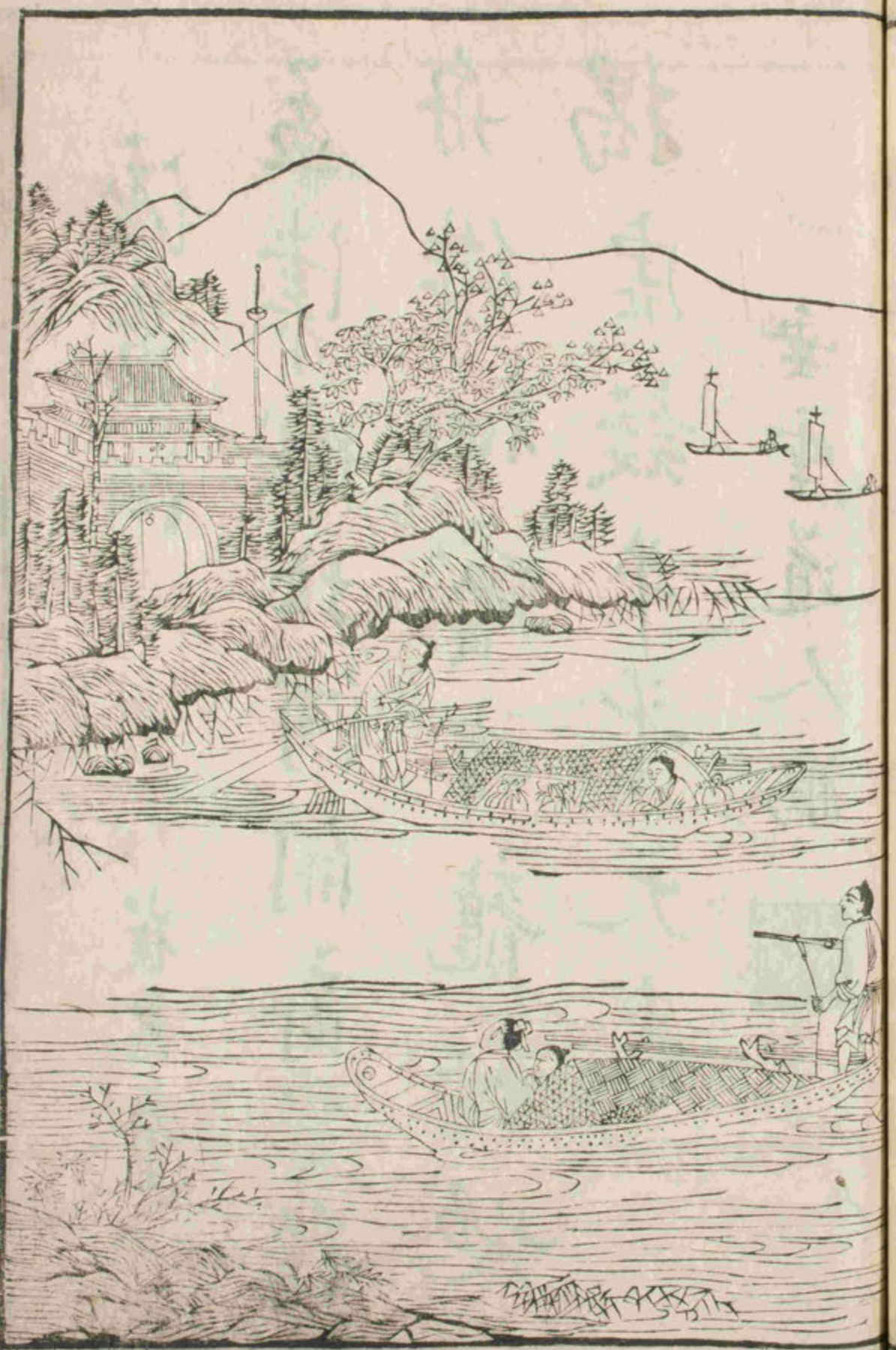


秋里新月

王建

遙憶征夫遠
及第落長策
度風去
看乞
心去
未見
餘眉
新自
其
魚

武林並如鰲古



渡黃河

崔惠童

孟津城北河開商賈移
舟徘徊實有龍蛇地
揭虛疑牛斗天來

垂雲道人鵬



春景

李白

門對霍溪流
水雲連雁宮
仙家誰解
幽人幽意
慣看山鳥
山花

世芳父



五索

李白

升筵高人睡
覺水亭
空
花
杜
老
空
層
外
多
風
燕
語
庭
前
綠
柳
暎
啼

雜詩

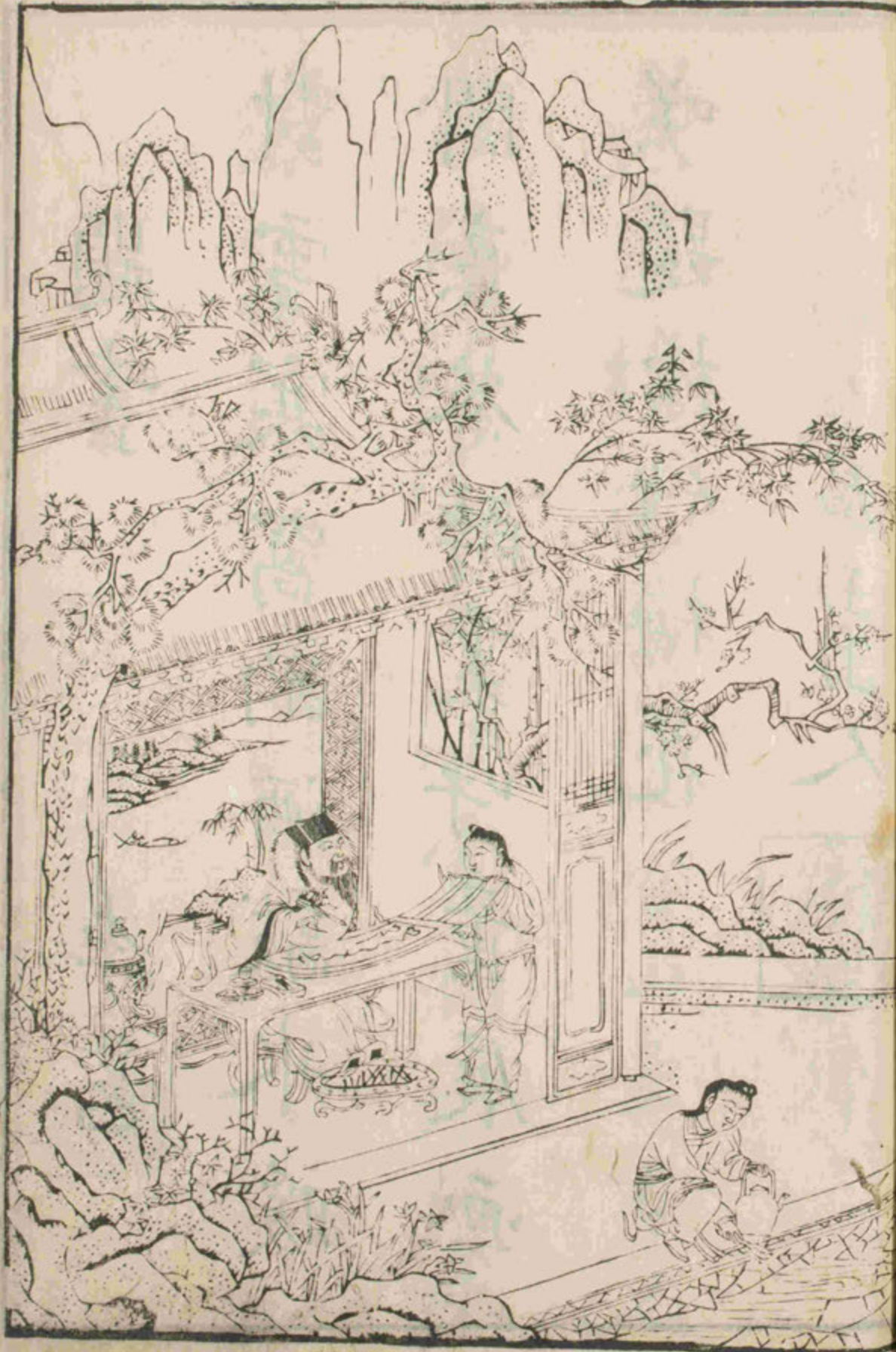


蘓景

李白

昨夜鹵風忽轉驚看雁
度平林詩興正尙幽寂
推敲韻落寒砧

古林



題畫

李邕

對雪寒窩酌酒敲冰暖
閣烹茶醉裏呼童展畫
咲題松竹梅花

君玉山人



尋張逸人山居

副長卿

危石纜通鳥道空山更有人
家桃源定在深處澗水浮來
落花

清甫



寒食

抑宗元

春雨黃昏草泚榆錢滿
地浪飛祇逢今日寒食
游子跨馬正時

五道會



村樂

杜子美

心遠不知市近家貧惟願

年豐多背寧忘王子願

毛已作山翁

俞文燁



草廬

杜牧之

昔夢卧龍勝蹟今登忠武

祠堂南陽樓閣壯麗草廬

千載輝煌

孫呂



獨生

王勃

夫子如雲白髮生涯了

青山共山多雲相倚

無人物色

姚江袁士英



憶雁山

羅隱

天下名山雁宕人
間勝景龍湫
我欲垂綸到此携僧竹
院同游

徐明桂



游宕山

王建

古木疎陰印苔隔
江山色崔嵬
草長渙溪間却月明
釣艇歸來

翁大椿



元日

高適

玉樹金衣翠
羽芳尊
桂酒揮漿
就歲杯頌
鷓鴣鳴春
款雜生黃

應允祥



歸思

顧況

再見封侯萬戶
立譚陽歷一
雙龍騰耦
耕千畝
何如鳥臥
東窓

余學綸





賀夏

冬節

烟云萬象聖地風和夏
初人氣子秋葉照魚尾
王為己名即官

陸為素



田園樂

王摩詰

曙色天開紫氣風光序入
青陽耕鑿誰知帝力逍遙
人在義皇

盛可述



辟穀

駱賓王

白社堪臨綠水青山好駐
紅顏曾厭栽花縣裡還從
辟穀人家

瀛海王繼宗



自適

王摩詰

山南結其菽廬林下返
初服寧為五斗折膏何
始一瓢滿腹

盛可傳



遇風

白浩然

秋風吹日無光十里塵沙
面黃忽變南雲女戰翻
疑北海鵬翔

錢唐陳宗善書



洛陽

羅隱

洛陽女如春花白馬金鞭
散斜欂向伊在何處佳人才
子名家

黃冕仲



思鄉

李莊

一翳故園子
星曉到公
東年年
白
誰
誰
誰
誰
滿
結
心
子
誰
懷

冬景

李白

凍筆新詩懶寫
寒爐美
酒時溫醉看
梅花月白恍
疑雪滿前邨

髮僧狹之



秋閨新月
羅隱

遙憶故人遠
別落花幾度
風前鴈足鄉
書未見嫁眉
新月空懸

柯尚灑



六言唐詩畫譜跋



新都俞見龍撰



唐詩畫譜在七言大行字均膾
炙人口無庸稱述乃六言詩家獨
步何耶蓋詩以咏性情為融則易
造與直方別難措辭是以古今但
解近時事，好弄而詩進宗六言

遍索罕見是六缺典黃鳳地集
雅士也旁披博採僅得五十首
仍求名筆書畫勒之以公曰乃是
後也一舉三得子稱三絕北且射
利其有功於詩學豈曰小補之哉
予樂觀厥成敬為之跋

武林張一選書



過堂堂先處之錄無是風之然
雖去之亦於情極備深美之書
仍求若華一書而於之以公回海
後也一舉之詩而海之絕此至
利其有切於結學生之曰補
亭樂觀成部之

笑林張一送書



110x
528
8