

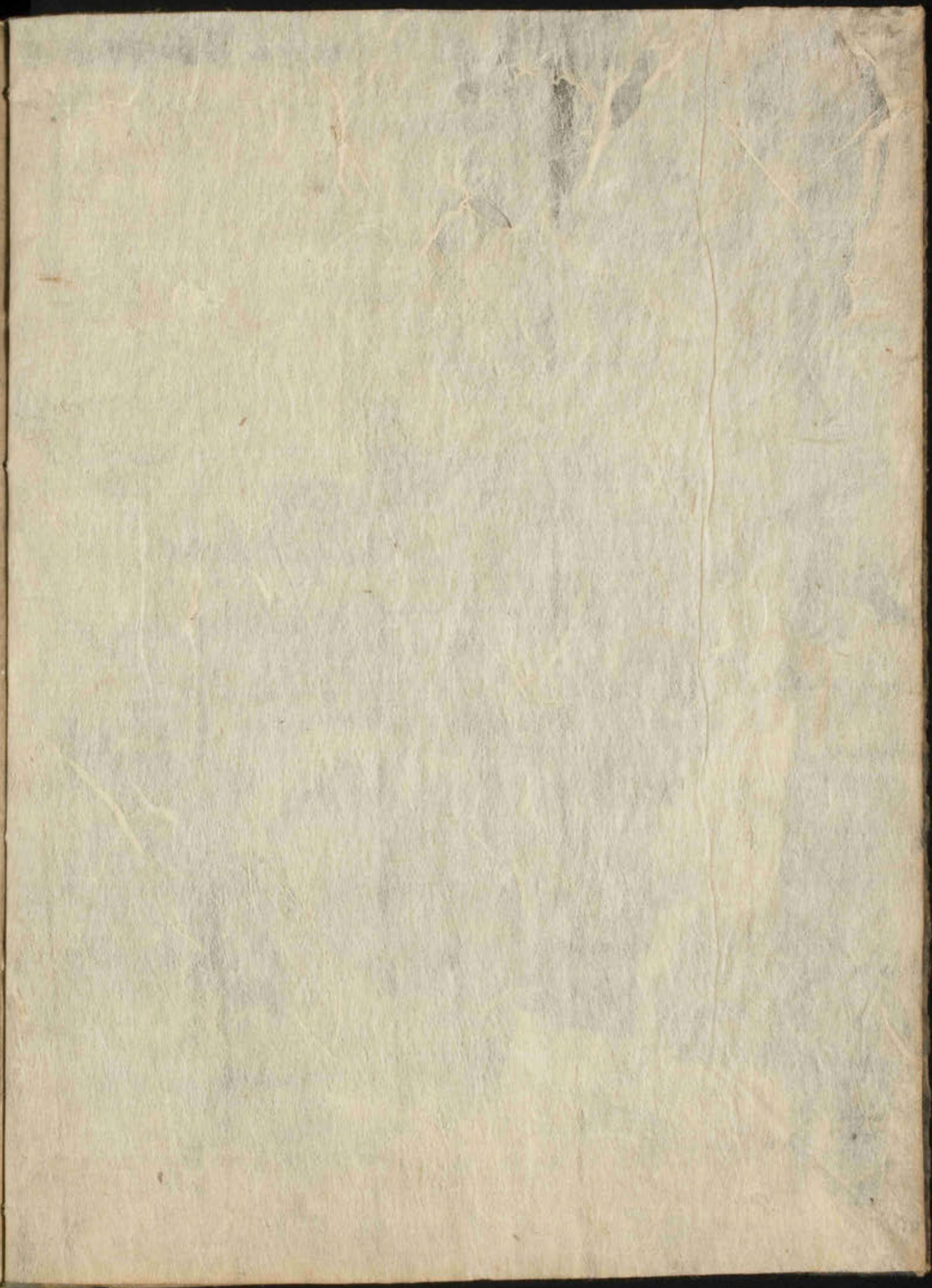
鄭  
威  
佛  
台  
五  
十



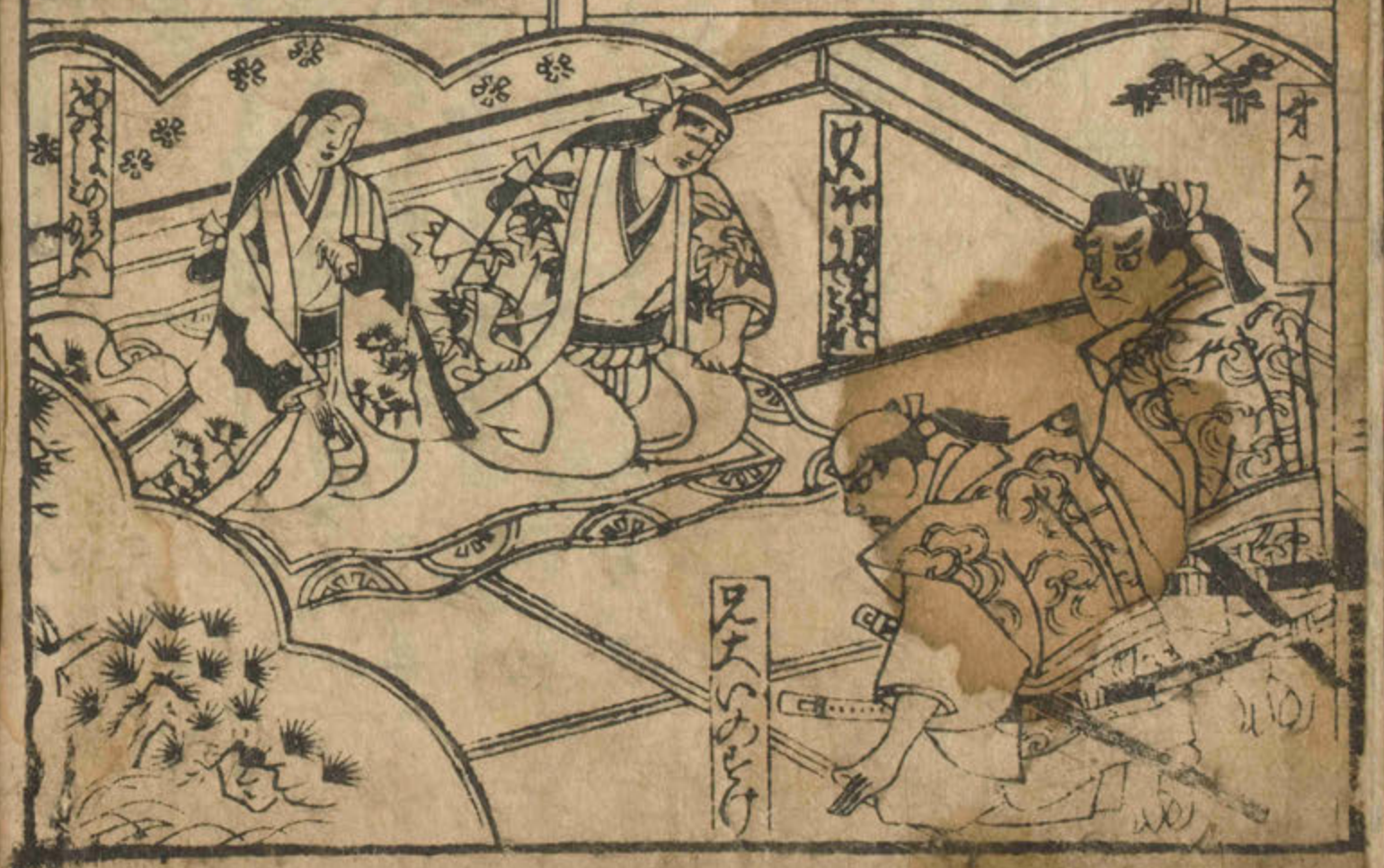
卷一 大覺佛宗傳記

大史采

Handwritten text in vertical columns, likely a transcription of the title or a preface, written in a cursive style.









Handwritten text in a cursive script, likely a historical document or manuscript. The text is densely packed and covers most of the page.

Handwritten text in a cursive script, likely a historical document or manuscript. The text is densely packed and covers most of the page.



Handwritten text in a cursive script, likely a historical document or manuscript. The text is densely packed and covers most of the page.

III

Handwritten text in a cursive script, continuing from the previous page. The text is densely packed and covers most of the page.





月夜上人

見れらう

月夜上人

月夜上人



月夜上人

月夜上人



月夜上人

月夜上人



月夜上人

月夜上人

月夜上人



Handwritten text in a cursive script on the right page of an open manuscript. The text is densely packed and covers most of the page. There are some faint marginal markings on the right edge.

Handwritten text in a cursive script on the left page of an open manuscript. The text is densely packed and covers most of the page. There are some faint marginal markings on the left edge.



Handwritten text in a cursive script, likely a historical or administrative document. The text is densely packed and covers most of the page.

中

Handwritten text in a cursive script, continuing from the previous page. The script is consistent and legible.

Handwritten text in a cursive script, continuing from the previous page. The text is densely packed and covers most of the page.





大正十一年

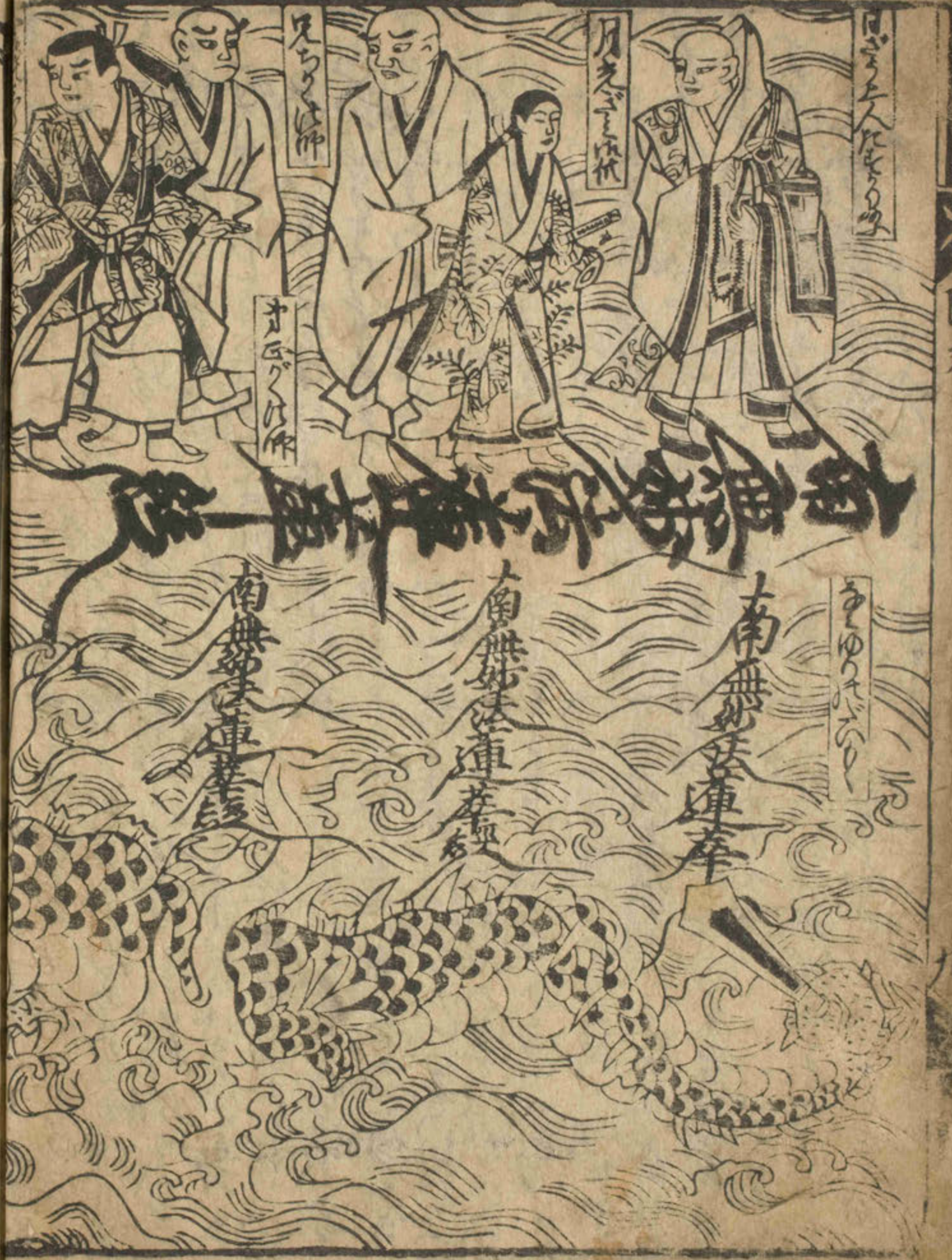
大正十一年

大正十一年

南無妙法蓮華經

南無妙法蓮華經

大正十一年



大正十一年

大正十一年

大正十一年

大正十一年

南無妙法蓮華經

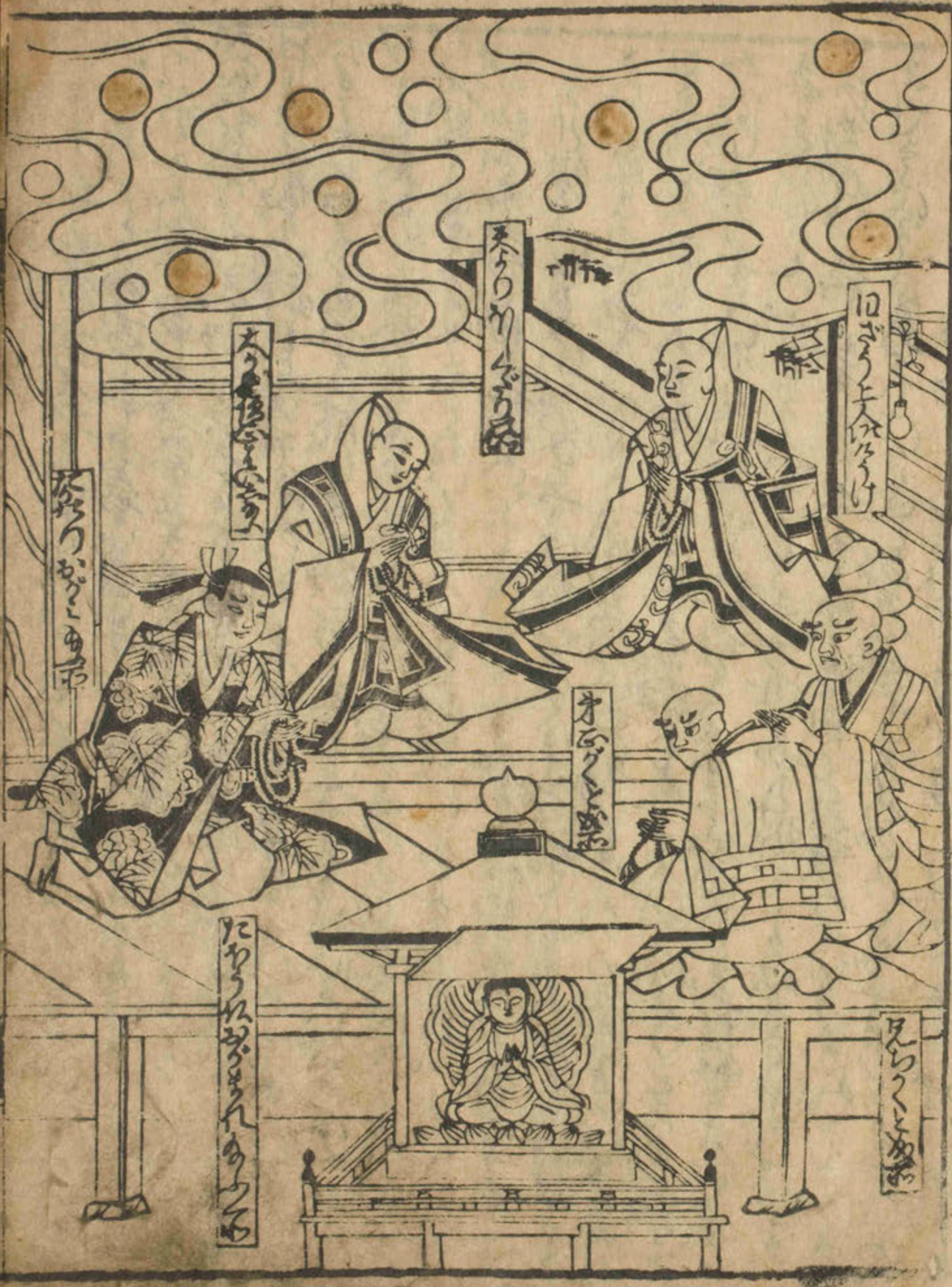
南無妙法蓮華經

南無妙法蓮華經

南無妙法蓮華經

大正十一年





The right page of the manuscript contains a column of handwritten Japanese text in a cursive style. The text is arranged vertically, starting from the top right and moving downwards. The characters are densely packed and flow across the page, following the contours of the illustration on the left. The text appears to be a commentary or a narrative related to the scene depicted in the woodblock print.



一、  
 二、  
 三、  
 四、  
 五、  
 六、  
 七、  
 八、  
 九、  
 十、  
 十一、  
 十二、  
 十三、  
 十四、  
 十五、  
 十六、  
 十七、  
 十八、  
 十九、  
 二十、  
 二十一、  
 二十二、  
 二十三、  
 二十四、  
 二十五、  
 二十六、  
 二十七、  
 二十八、  
 二十九、  
 三十、  
 三十一、  
 三十二、  
 三十三、  
 三十四、  
 三十五、  
 三十六、  
 三十七、  
 三十八、  
 三十九、  
 四十、  
 四十一、  
 四十二、  
 四十三、  
 四十四、  
 四十五、  
 四十六、  
 四十七、  
 四十八、  
 四十九、  
 五十、  
 五十一、  
 五十二、  
 五十三、  
 五十四、  
 五十五、  
 五十六、  
 五十七、  
 五十八、  
 五十九、  
 六十、  
 六十一、  
 六十二、  
 六十三、  
 六十四、  
 六十五、  
 六十六、  
 六十七、  
 六十八、  
 六十九、  
 七十、  
 七十一、  
 七十二、  
 七十三、  
 七十四、  
 七十五、  
 七十六、  
 七十七、  
 七十八、  
 七十九、  
 八十、  
 八十一、  
 八十二、  
 八十三、  
 八十四、  
 八十五、  
 八十六、  
 八十七、  
 八十八、  
 八十九、  
 九十、  
 九十一、  
 九十二、  
 九十三、  
 九十四、  
 九十五、  
 九十六、  
 九十七、  
 九十八、  
 九十九、  
 一百、

廿七

一、  
 二、  
 三、  
 四、  
 五、  
 六、  
 七、  
 八、  
 九、  
 十、  
 十一、  
 十二、  
 十三、  
 十四、  
 十五、  
 十六、  
 十七、  
 十八、  
 十九、  
 二十、  
 二十一、  
 二十二、  
 二十三、  
 二十四、  
 二十五、  
 二十六、  
 二十七、  
 二十八、  
 二十九、  
 三十、  
 三十一、  
 三十二、  
 三十三、  
 三十四、  
 三十五、  
 三十六、  
 三十七、  
 三十八、  
 三十九、  
 四十、  
 四十一、  
 四十二、  
 四十三、  
 四十四、  
 四十五、  
 四十六、  
 四十七、  
 四十八、  
 四十九、  
 五十、  
 五十一、  
 五十二、  
 五十三、  
 五十四、  
 五十五、  
 五十六、  
 五十七、  
 五十八、  
 五十九、  
 六十、  
 六十一、  
 六十二、  
 六十三、  
 六十四、  
 六十五、  
 六十六、  
 六十七、  
 六十八、  
 六十九、  
 七十、  
 七十一、  
 七十二、  
 七十三、  
 七十四、  
 七十五、  
 七十六、  
 七十七、  
 七十八、  
 七十九、  
 八十、  
 八十一、  
 八十二、  
 八十三、  
 八十四、  
 八十五、  
 八十六、  
 八十七、  
 八十八、  
 八十九、  
 九十、  
 九十一、  
 九十二、  
 九十三、  
 九十四、  
 九十五、  
 九十六、  
 九十七、  
 九十八、  
 九十九、  
 一百、





This page contains a large block of handwritten Japanese text in a cursive style (sōsho). The text is arranged in vertical columns, reading from right to left. The characters are densely packed and highly stylized, characteristic of the Edo-period manuscript tradition. The text appears to be a narrative or a collection of poems related to the illustration on the left page.











Handwritten text in a cursive script, likely a historical document or manuscript. The text is dense and fills most of the page.

111

Handwritten text in a cursive script, continuing from the previous page. The text is dense and fills most of the page.

Handwritten text in a cursive script, likely a historical document or manuscript. The text is dense and fills most of the page.



Handwritten text in a medieval script, likely Gothic or similar, written in dark ink on aged parchment. The text is arranged in approximately 15 horizontal lines across the page. The script is dense and characteristic of the late Middle Ages. The parchment shows signs of age, including some staining and wear, particularly on the left side. The text appears to be a continuous passage, possibly a letter or a section of a larger work.



110X  
223  
1