



寺家執當  
什藏

一編此書事

光嚴院額子

光明院御宇曆應三年也

一南朝

後醍醐天皇

正慶元十七

光嚴院

主上兩院幸六波羅五七宮方

兩國群勢等寄來海中

六波羅合戰八日兩院主上御没落六波羅武

士御共正慶二年先代越亡

職原秘

清三位入道宗光秘号環翠軒

此秘北島准后親房公作也准后事南朝於宣下十

當朝於不可用久氏今北島准后称之来可是他異事也

雅家師親師重親房

大納言  
左衛門督

正二位 按察使

職韻會云周礼有六職皆主記事之微也 南雅至也  
源韻會云原隰水泉本也篆文省作原後人但作原云荀子云  
宗原應變注宗原根本也職原職根源ト云義也

### 百官

尚書堯典正義云百官謂之百姓隱八年无傳云天子建德  
因生以賜姓謂建之有德以為公卿因其所生之地而賜之以  
為其姓令其叔歛族親自為宗主明王者任賢不任親故以  
百姓言之周官篇云唐虞稽古建官惟百大禹謨云率百官  
若帝之初是唐虞之世經文皆稱百官而礼記明堂位者虞

氏之官五十後世所記不令經也論語新注周監二代下程公  
唐虞官百夏商倍周三百

百寮訓云百官ト云天子シタカク内外ノ諸官也必百負數ヲ  
アラサシモ百寮儀シノ申侍也又百數ノ多キ儀也内程ヲ百數中モ  
百官座シレカル故也昔令儀載所官中古以來増減ノ事多シ  
官タメニ人ヲ換ヘテ末代ニ諸官任人其赦シラス凡延喜天曆已  
往ハ賢者ヨリテ登用セラレシ也村上圓融已後ハ重代ハカリシ貴  
其身堪否ヲ撰ヒテ是末代ノ政陵寔故也又上古諸官ヲ定メシカ  
レテ率度々及ハリ今職負令載ル所官子細ヲ書任レ也京中ノ

諸少官ハ内官キヤウ京官キヤウ中ナカ也諸國ツク司ツク外官ソト上ウヘ縣官ケン中ナカ也  
京官除目ハ京中官キヤウナカヲ任トシ縣ケン召除目ハ諸國ツク官ツクヲ任トシ也推古天  
皇ミコト推古ミコト人皇ヒト三十四代目也 聖德太子用明天皇亦一御ミコト本ホ地  
觀音也前生在チ支那則南岳惠志禪師也因チ建磨指南出生  
日本号聖德太子有六異名生于麻戸故麻戸太子用明蒙教  
居南宮上殿故曰上宮太子八人同時養ヌ事ツク一時善聽故曰  
八車太子又曰豐聰又曰耳聰春明仁志ナリ故曰聖德太子ナリ  
誅ツク寺屋ツク而始建立佛法洪基ツク冠位十二階令注冠考德大化  
四年罷古冠ツク尤方大臣猶着古冠天武十一年三月詔曰親王以

下百寮諸人位冠莫張六月以男夫始結髮仍着深紗冠案  
烏帽持統四年授冠位冠推古朝定十二階賜之天武朝  
子也罷之今着烏帽子持統又授冠十二階推古天皇十一年十二  
月戊辰朔壬申始行冠位四位大德小德大仁小仁大礼小礼大信  
小信大義小義大智小智并十二階 推古天皇十二年三月 始賜冠位諸臣 八省八省  
上中務省式部省治部省民部省兵部省刑部省大藏省  
宮内省也 大臣大連タイシ卜ウラヒ時トキ也イニ大連タイシ卜ウラヒ時トキ也イニ古コ戸コ如カクククニニ文ウチホムホムララシシトト官ツクモモ云ク歟  
不知之 淡海公不比等 淡海公即不比等也錄足御子其

母海人故号淡海公歿南都真福寺草创也  
淡一謚号也不比等御名字也諱也

養老四年八月三日薨于時方大臣正位元正天皇養老二年  
雖被任太政大臣固辞不受養老四年七月十日太政大臣正  
位被贈之 撰律令 文武天皇大寶元年贈太政大臣  
正一位藤不比等奉勅集諸博士尋先王之迹定用否之宜奉  
遵前書載加後旨勅撰律令六卷令十一卷廿八篇九正天皇養老二年同  
大臣不比等奉勅撰律令各為十卷律十二篇令三十篇令行  
于世律令是也不比等兩度律令ト撰玉リ大寶元年ト云前ノ

律令也此ハ古律古令ト云是ハ今律令ト云今世行ハ律令ハ  
後撰世ラレシ養二年律令也 官位及職負トハ令ノ首

官位令職負令アリ 令才一官位才二職負後宮職東宮  
職負 家令職負其後多有裁者 官位令職負令載所  
官職減者畧也令外官トハ官位令不載官シ云内大臣  
中納言モ令ノ外故令外官ト云也流外官ト云不載官位令者  
依無相當不載官位令然者職ヨリ職負令載位ヨリモ猶下司  
共也列任之

神祇官

穀云神祇者是人主之所重臣下之所尊祈福祥求永負无  
所不歸神祇之德故以神祇官為首官首首云神祇官上今  
八神殿ワタラ世給神祇官事也是之本官申神祇ノ人天下  
御祈申時此本官候申也 神祇官宮城内都芳門南殿  
在冷泉大宮以當官一 天神地祇トヨリ此六和訓ニ讀ベカラス  
音ヨムベシ昔人皇ノ八咫鏡 日本紀 神代 素盞為尊ノ之為  
行甚無道 天照太神乃入天石窟中枝懸八咫鏡云一説  
已疑戸邊所作也 天糠戸者作也 纂疏云八咫鏡按韻書謂  
八寸只咫又婦人手長八寸謂之咫故八咫之義八寸者八之也  
鏡徑二尺二寸三分餘則其圍為六尺四寸是謂八咫也  
一云八者執咫為八寸之義非八之謂爰村上天皇記曰天德大  
内面祿之時内侍所神鏡在灰燼中其徑八寸計頭有小徑  
而圓規不損然則八寸之義為正説天照大神為陰神象婦人  
之手長最得之ト云

草薙劔 日本紀云素盞為尊於出雲國簸之川上板十握劔斬  
八岐大蛇至尾劔乃以鉄故割裂其尾視之中有一劔此所謂  
草薙劔也

一書曰本名天藁雲劔蓋天地所居之上常有雲氣故以名

歿至日本武皇太子改名曰草薙劍尾張國磐田神是劍ナリ  
大殿ニアラカト訓ヘシ如往古神勅也日本紀云天照太神午  
持寶鏡授天孫穗耳尊祝之曰吾兒視此寶鏡當猶  
視吾可ヒ同床共殿ヒ以為齋鏡イミツラ齋藏神物ヲ納ルクモ也齋  
潔齋也官物神物古語拾遺訓云神物カシカラ官物  
ニツキモノ齋藏モノイミシカラカト代崇神ノ崇神紀可勅之  
鑄故鏡劍鏡ヲ鑄シ劍ノ不可鑄如汝物ヲカクヲ帶オビ説ト云也  
不造車馬ウ車ヲ作シ馬ウ不作モノ也易ヲ濕ス以風而下而  
コソ濕風不濕如汝モノカク類多シ 岳仁天皇崇神紀可勅

其後葉大鹿嶋命子孫也 朝廷ノ伯諸ノ奉掌祭  
主太神宮限也 今俗呼音

伯

昔者大中臣ト云一或天一中臣清磨神護景雲三年六月十九日加  
大字于特中納言後三位神祇伯也或勅狀云中臣朝臣任  
神伯者是天照太神之主也云云曰茲求根元於竹帛者當氏  
始名此官訪故實於家門者祭主必兼此職所謂大嶋念義  
磨等卿東人廣見人是等朝臣中臣清磨公子諸莫遠志  
安則等朝臣輔親家等卿都廬十三人皆為祭主兼伯之

例也就中醍醐天皇御宇安喜十八年伯耆兼覽王遷任禪王  
弼之關祭主大副安則臣轉之云云

祭主大中臣基親卿抄二門流中副祐為祭主重代者任安雅六

位補之是也或大臣相兼之清磨是也一門流不任之邂逅彼流四

禁裏仙洞番帳等上階以後キト卿ノ字ヲカリ上階以前ハ名字下

手字ヲカリキ也藤氏モ取初也臣氏也大織冠御時姓藤氏故メ至

大副タテマシ大副權大副少副權少副百云已上三姓ノ人任大平臣部ト部當時トハト

部中臣筆任諸社ノ神主トハ任ス

神祇官副負事ト臣家託云仁安六条比如此省輔大小四人也於

祐セウ

權大副者至建久年中任三人也刺任事建仁以來之儀也土御門

中臣者一中臣清磨一清磨神護景雲三年六月十九日

為大中臣室毫二十三任右大臣即叙後二位元大納言兼任槐

以前ニケ年加賜大字者シ

清磨錄足舍弟孫意義丸也錄足甥也

或說大臣以來加大字云可助年紀私云加大字事清磨中納言時ト云ト

常盤大連トキハノ方子大連御食子大連カタコノ大織冠國今大連國足意義丸清丸

祭主百云百官ハ入ラサレ比次レレ傳也伊勢大神宮事掌昔

可笑人ナリケルニヤ今ハ一向地下者チアル也二位三位トトナレ氏

殿十トハスル事ナシ

其庶子トハ清磨ノ庶子也夕中臣テ大ノ字ヲ立サレサル也彼等  
苗裔モ清丸ノ庶子ノ子孫也

大政官

在大炊御門主生 宮城内都芳門大路北 羨福門西

ダイヒキツクン  
ヲホイニツリマシメテオホニツコトノツカサ

考謙

天平寶字二年八月一日天皇禪位於皇太子云云廿五日改易  
官号大政官為乾政官ケンセツ大政大臣曰大卿尤大臣曰大傳右大  
臣曰大保大納言曰御大夫大夫以下也同八年五月丙辰政官名  
名復舊 乾政官寶字之間暫之号也

百云大政官ト云ハ真實朝家ノ政ヲ或敗スル所也今官廳十

ト申此儀也大臣公卿政務ヲ或敗ノ人ハ皆大政官被官也并  
以納言外託史十ト申儀式官モ皆大政官ノ内ノ言也

太政大臣

ダイジヤツダイジン  
ヨメイニツリマシメテオホニツコトノツカサ 師範一令集解謂師者教人以道者之稱也

範者法也儀者善也刑法也四海者九夷八狄七戎八蠻也天  
儀者威儀形ハ容形也漢書曰李膺風俗儀形皆可師範也  
師範之儀形又異儀同也孫炎曰海言悔ハ周於礼儀也

百云國ヲ治道ヲ論シ陰陽ヲミサムル令見多リサレ王佐ノ  
ヲタクハテ天子ヲ助ケ奉ル事ヲ用ル人ナレハ官也其人十ヶ六  
是ヲカク是故則關ノ官ト申也此官昔大友壬子ヨリ始ナリ

攝政開白ノ兼官也但執柄ノ猶上ニテアハ大政大臣ノ望事ナシ

主上御元服時ハ如執柄任也加冠ノ夕也凡人ノ極官也當

時中院久我嘉川也開院三条西園寺花山大炊御門此一流ノ

人々賢才ヨリテ宿老ノ後成也人臣ノ極官ナリ也中院開院

花ノ三家ト云令御注後或恩寺四解云大政大臣者有德ニ選

非ノ掌ノ職無其人則ハ非尋常ノ職故此注大臣以下七

除大政大臣之外尤右大臣以下也愚案謂説不令理大臣混

太政大臣而云之故者何則下注云一品以下初位以下位品

初位以上曰位一品相當則太政大臣官若除太政大臣何不

道ニ品以下初位以上耶

注雅實大臣源家也太政大臣贈右大臣頭房公子具平親王孫也

開院保安四年正月十九日縣召初日右大臣藤原家忠中竟

太政大臣源雅實 應永三年正月廿六日縣召太政大臣具通公執筆

太政大臣行公事例久壽八條相國

實行勤任内并云云

近者中園相國公實被勤即位内并

貞和五

基親卿抄云攝政開白之外撰其人任之

時親柄任例一条院御宇藤原為光任之

恒徳公是也

二ヶ度任例法性寺入道開白忠通公大治三年十二月十七日

任之同四年四月辞之 久安五年十月廿五日更任之

近例後照念院閑白冬平公建慶三年十二月十五日任之同四年四月辭  
之元亨三年十一月九日還任之

不任尤方并内大臣任例大友皇子高市皇子等也近者基

具公任之正應三年八月廿九日但元蒙准大臣宣旨之人也此外無之欽

不勘之 自内大臣任例忠義公兼義公天延三月但為閑白始任之自今以降為連綿

信長公清盛公等自内府轉相國近例實家公任之又信嗣公

實重 通雄公等任之但平公者元前内大臣也非大臣息人任之例

實行公大納言公實公男宗輔公大納言宗依卿男右大臣宗忠公才ナリ持通公大納言一俊家公流也

清盛公志盛朝臣息忠雅公中納言志宗卿男右大臣家忠公孫定實公權大納言顯定卿息内大臣定通公孫

越上瀉任相國事 内大臣藤忠雅仁三年八月任太政大臣越右大臣

兼實前内大臣藤公守正安元年五月任越前内大臣信嗣定實

守前内大臣源定實正安三年六月任越信嗣公廉公衡等

尤大臣ヒタリノカニシテキキ百云才一臣下十七大政官中事ヲ悉執以汰スルナリ

何事ヲ禁中ノ公事イナカニ一上參行事也不參時次大臣大納言

奉行ノ事イナカニ侍リ是モ中院閑院ノ黨重代ノ公才能ヨリテ任ル也

昔、文才ナキ人ノ大臣任ル事ナキ也中古以來普代トテ無才无

能ノ人任政ノ廢ル也

一上奉閑白被讓一上位次大臣時以大弁為使被傳仰其詞

云一事可被奉行 保安四閑白以讓一上大臣直奉之時職事

行向其大臣事御云為一上ト令行官中事ヲ与奪二字ツリ  
字ナハリツミタニ心也奪ノ心ハ八柄時爵祿与置生奪廢  
誅ト云ハ与ト奪ト也

右大臣  
ノニシテキキ

百云ツカトル事尤大臣ト同シ又任人モ同事也尤大臣參  
世ナ時ハ何事モ右大臣行ハ又尤大臣ナ時ハ右大臣一上ノ宣旨ヲ  
蒙レ也 已上謂之三公ハ改大臣尤大臣右大臣謂之三公ハ唐名  
三台三槐槐門槐庭蓮府蓮幕東閣黃閣衆岳塩梅異  
朝三公ハ韻會周ハ大師大傳大保為三公ハ从ハ公ハ猶皆  
公音私韓非曰自為公皆為公ナ書周官云立大師大傳大

保ヲ注師ハ天子所師法ト傳傳相天子ヲ保保安天子於德  
義者也棟梁ハ異朝棟梁ハ可劫也ハ棟梁臣ハ或ハ天子トキキ塩梅  
書說命云若作酒醴ハ爾惟麴ハ薛若作和羹ハ惟塩梅ハ  
孔安國云酒醴須麴ハ薛ハ以成亦言我須安ハ以成塩ハ鹹ハ梅ハ醋  
羹ハ須鹹醋ハ以和也三公無所賦近代ハ皆有所賦異ハ千古  
三公也六卿前百官表天官冢宰地官司徒春官宗伯夏  
官司馬秋官司寇冬官司空是為六卿而古曰冢宰ハ掌ハ掌  
邦治司徒ハ掌ハ邦教宗伯ハ掌ハ邦政司寇ハ掌ハ邦禁司空ハ掌  
邦土人見尚書ハ周官已ハ右ハ六卿也春秋之世ハ晋ハ有ハ智ハ氏ハ韓

持

公卿輔任  
用字

武以日本紀如此又大連之子不見

錄子錄足天智

天皇時人也其先天兒屋根命之裔也和列カキ高市郡人也或說

常陸列人也云誅入麻大臣即大織冠ナリ為和列多武奉草創

左右大臣內臣孝德天皇即位同時任受欽皇極天皇四年六

月庚戌孝德天皇即位日以何倍倉橋臣稷我山田石川磨

臣為右大臣以右大臣以大錦冠授中臣鎌子連為內大臣

先之惟古御宇內臣何倍鳥

見國史補  
任不見欽

藤原良繼室毫三十三

任內大臣

自中納言  
外大臣

渠名河邊尤大臣渠名房前子也令外之官

百云源氏物語云數外大臣下內大臣ヲ申世ハナリ

又有太政大臣一是本義ヲ云リ但有太政大臣之時任內大臣之

事連綿也惠美ハ姓也道鏡ミチノカミ法名也丹列ニ引削ユケ人也後人洛号

引削法皇即孝謙女帝ウツチノミコ之夫也

馬隱過量可笑

准大臣人數定

ラス又官アラハ辭退ト云奉モナシ前官當官沙汰ナシ是ヲ呼フ

ニ称号ヲ加チヨフ假令勸修寺儀同日野儀同ナト稱也又勅

撰ナト儀同三司ト書チ名字ノ序字シ下傍ナリ付也前儀一

新儀一ナトヨフ奉モナシ師內大臣一內大臣一正三位藤原

伊周寬正二年二月廿五日宣旨列大臣下大納言上朝參者

同十一月十三日宣旨預朝儀

不特前大  
宰權師

同五年正月十六日准大臣

賜封戸大臣關十キ依于儀同三司号ヲ定ム百官負數ニアラズ

基具号堀川大政大臣具平御子也三司ト大政大臣ト右トシ云

中関白道隆ニ男伊周公大納言遇尤遷歸路之後賜儀一三

之官也儀一三始於伊周公也擬階義四月七日也二月列是時成

撰ノ短冊二首ヨリモテニイルシ大臣養閑スル義也

撰政関白一東三條入道兼家公入道御堂一出来シ給テハ殿

ト申キ此ヨリ出来ノ人ヲ入道ト云奉シ憚テ多田滿仲ヲハ多田新發

其比申侍リ花鳥餘情源氏モ明名入道ヲ新發ト称スル也入道ト

規鏡ノヨシ申習セリ大関ト申奉後福光園撰政良基公未関白

ノ天々ラカレ時大関称申ス是世ノ立所也但不肖心之由成恩寺関白

記シラカレタリ禪関トハ尊貴人落髮時稀スハハイハ世ヨシテハ

撰関外ハ称シカタキ也

凡此職一有之撰政ニシ義アリ昔堯舜世政ヲ撰政セサラシ

舜禹又政ヲ撰行セサラシハ皆國家ヲ謀シタメ先試撰政也本

朝モ欽明天皇時聖德太子撰政セラシ此義也一天子ヲサナク

ワシラセ給時政ヲツカリキ撰政スル也

阿衡書太甲上云惟副王不惠シカハ于阿衡孔注云阿倚衡平言不

順伊尹之訓正義云古人所謂阿倚同為故阿為倚也稱上謂之

衡故衡為平也詩毛傳云阿衡伊尹也鄭玄亦云阿倚衡平之

伊尹湯倚而取平故以為名叔父又弟伯父又兄

漢昭帝宣帝漢書曰昭帝八歲政事宣帝壹次霍光自後元秉持

萬機及上即位廼歸政上謙讓不受諸事皆先關白霍光年号蔡

後養御天子霍光秉政前少年博陸所名也侯爵也百云

九橫政座天子ヒトシクテ天下政成敗ル也サレ天子ヒトシキナリ

三韓高麗新羅百濟也襜褕和名抄云無豆波小兒被也

論語包氏注曰負者以器曰襜皇侃疏曰襜者以竹為之或云

布袍也言蠻人猶以布巾裹兒而負楊之替也博物志云

織綾也廣八寸長丈二以約小兒於背

中大兄皇子不審大兄聖德太子依之云中大兄百云天智天皇

孫明御子 志仁公准三右良房 冬嗣三男ナリ

志仁公諡号也本朝陽成院御時元慶照宣公基經霍光力例

ヨリ干関白詔下ル天棋政関白内覽ト天子申文書ヲ先ツ机

柄ニ合テ後養聞也又藤原氏長者代ノ昔ヨリ家々管領ニ來レ也

関白人臣位ニ干政管領ニ也又棋政義カル也頼通宇治殿 准三宮

法性 寺殿大政大臣着関白充大臣上事此外猶多例

大納言ヲイモフニテシムカフ其職掌一丞相ト兼相ト亞テ公事ヲ行也百云天智天皇

官也下申事上申上申事下之職也又君下事御  
ルヲヨキ事申令條モ見ル或助也副也 漢以來

天智紀 天皇天皇十年正月五日以次皇子拜大政  
御大夫カクヨメリ

大臣以稱我果安臣巨勢人臣託大人臣等為御大夫

今大納言云云 大納言令負四人格定二人慶雲二年省大

納言二人置中納言三人云云 天長五年正負二人之外以中納言清

原百云野為權大納言 寬平九年又正負二人之外常令

任權給延喜已未或又二人或三人永觀元年始置四人權云云

寬平御宇宇多院任大臣節會行時才二大納言正轉

サラス時正博スル事ナシ近來只權大權中ニ也又大中納言八省兼

事規模スルハラス 高倉院御宇 順徳元 光頼卿 兼室 諸大夫

日野勸修寺ナト也

中納言

昔云ツカサトル所大納言同之又任スル人モ大田谷同事ナリ

中納言半將申タ一人アル也執柄臣ヨリ外アラスト云云 公事上卿

申事大臣中納言手是ヲ勤ヘ茶氏書傳云周之内史漢尚

書魏晉以來所謂中書門下者皆是此職也 天平勝宝八

年以藤原永平始為權中納言此後長和四年始置八人云云

近為十人納言虞書云龍令汝作納言夙夜出納朕命

推定 三十三 相當三位但唐黃門侍郎其位上四下云 室寧五年

二月有勅改為後三位 四位參議一四位參議一中納言任之時

列三位ハ申サ子氏執筆人故實 三十三 後三位カク也 九任當官一

參一 三十三 二十年當ツツ三人又參議 三十三 候非違使列當兼允

人大弁參一又棋政関白子息二位中將三位中將等以上

此等人中納言關了時必可任也 注近代一大臣息ナリハ

參議 三十三 經中納言任キ事本義ナリ近代三位中將直中納言

任ニ玉フ也

參議 三十三

和訓不分明云云私云大納言ノ所其職掌云大臣以上參議天下  
事トヨメリ如何

棋家久參議 三十三 經歷玉入清華今經歷但直三位中將中納言

任玉リ 大室三年五月後三位或部卿大伴宿禰安磨以下

五人預朝政本朝參議之起自此始云 其後至和銅之比有

所見 又養老元年十月藤原房一被任數年之間一人為 後四位下

參議天平元年十一月權參議三人相加同三年八月藤原宇

合已下五人任之 加希房一古二人權參議 大同元年五月始置觀

察使 參一兼帶之此比又有權 同二年四月罷參一猶置觀察

使弘仁元年罷觀察使復參一云 東山左府御説參一

和訓不分明如節會内弁云之詞式大夫 但此政 常説用 不明

音云云上卿大臣大中納言<sup>ナリ</sup>勤之大中納言<sup>ナリ</sup>皆故障時參議公  
事<sup>ナリ</sup>行事也<sup>ナリ</sup>是<sup>ナリ</sup>參議行事<sup>ナリ</sup>是即上卿也 參議者一百座  
座<sup>ナリ</sup>物<sup>ナリ</sup>ヨミ右筆<sup>ナリ</sup>ツス器也<sup>モシサイ</sup>又<sup>ナリ</sup>ナク<sup>ナリ</sup>ハ任<sup>ナリ</sup>世<sup>ナリ</sup>事也<sup>ナリ</sup>參議<sup>ナリ</sup>机<sup>ナリ</sup>柄<sup>ナリ</sup>  
諸家名家人々モ任<sup>ナリ</sup>ス也<sup>ナリ</sup>四位任<sup>ナリ</sup>之<sup>ナリ</sup>四位<sup>ナリ</sup>參議任<sup>ナリ</sup>之<sup>ナリ</sup>其朝臣<sup>ナリ</sup>  
天上人時如<sup>ナリ</sup>臣<sup>ナリ</sup>ト呼物<sup>ナリ</sup>其卿<sup>ナリ</sup>トカ也<sup>ナリ</sup>八座<sup>ナリ</sup>一五畿<sup>ナリ</sup>五畿<sup>ナリ</sup>内<sup>ナリ</sup>ナリ  
七道<sup>ナリ</sup>東海道<sup>ナリ</sup>東山道<sup>ナリ</sup>北陸<sup>ナリ</sup>一山陰<sup>ナリ</sup>一山陽道<sup>ナリ</sup>南海<sup>ナリ</sup>一西海道也<sup>ナリ</sup>  
觀察使<sup>ナリ</sup>國司<sup>ナリ</sup>各其國<sup>ナリ</sup>起<sup>ナリ</sup>國<sup>ナリ</sup>治<sup>ナリ</sup>特其國<sup>ナリ</sup>治<sup>ナリ</sup>否<sup>ナリ</sup>ヨミ世<sup>ナリ</sup>々<sup>ナリ</sup>々<sup>ナリ</sup>  
觀察使<sup>ナリ</sup>下<sup>ナリ</sup>サル也<sup>ナリ</sup>又<sup>ナリ</sup>ハ巡察使<sup>ナリ</sup>也<sup>ナリ</sup>大同御宇<sup>ナリ</sup>平城天皇也<sup>ナリ</sup>  
弘仁御宇<sup>ナリ</sup>澁<sup>ナリ</sup>我<sup>ナリ</sup>天皇御宇也<sup>ナリ</sup>任<sup>ナリ</sup>參議有數<sup>ナリ</sup>一是皆參議成

ハキ器量<sup>ナリ</sup>シ<sup>ナリ</sup>志<sup>ナリ</sup>七<sup>ナリ</sup>國<sup>ナリ</sup>國<sup>ナリ</sup>不定也<sup>ナリ</sup>神皇託<sup>ナリ</sup>七<sup>ナリ</sup>國<sup>ナリ</sup>受<sup>ナリ</sup>領<sup>ナリ</sup>ヲ<sup>ナリ</sup>テ<sup>ナリ</sup>合格<sup>ナリ</sup>  
公文ト云<sup>ナリ</sup>事<sup>ナリ</sup>勤<sup>ナリ</sup>ス<sup>ナリ</sup>ハ<sup>ナリ</sup>參議任<sup>ナリ</sup>ト<sup>ナリ</sup>申<sup>ナリ</sup>習<sup>ナリ</sup>シ<sup>ナリ</sup>也<sup>ナリ</sup>白河御時<sup>ナリ</sup>修理大  
夫<sup>ナリ</sup>頭<sup>ナリ</sup>季<sup>ナリ</sup>云<sup>ナリ</sup>人<sup>ナリ</sup>院<sup>ナリ</sup>ノ<sup>ナリ</sup>御<sup>ナリ</sup>メ<sup>ナリ</sup>ト<sup>ナリ</sup>夫<sup>ナリ</sup>テ<sup>ナリ</sup>時<sup>ナリ</sup>メ<sup>ナリ</sup>キ<sup>ナリ</sup>テ<sup>ナリ</sup>並<sup>ナリ</sup>フ<sup>ナリ</sup>人<sup>ナリ</sup>ナ<sup>ナリ</sup>カリ<sup>ナリ</sup>レ<sup>ナリ</sup>カ<sup>ナリ</sup>此<sup>ナリ</sup>官<sup>ナリ</sup>ノ<sup>ナリ</sup>慕<sup>ナリ</sup>  
參議<sup>ナリ</sup>ヲ<sup>ナリ</sup>申<sup>ナリ</sup>ケ<sup>ナリ</sup>ル<sup>ナリ</sup>院<sup>ナリ</sup>御<sup>ナリ</sup>其<sup>ナリ</sup>物<sup>ナリ</sup>カ<sup>ナリ</sup>キ<sup>ナリ</sup>テ<sup>ナリ</sup>上<sup>ナリ</sup>ノ<sup>ナリ</sup>事<sup>ナリ</sup>ト<sup>ナリ</sup>アリ<sup>ナリ</sup>ケ<sup>ナリ</sup>ル<sup>ナリ</sup>理<sup>ナリ</sup>ブレ<sup>ナリ</sup>テ<sup>ナリ</sup>ヤ<sup>ナリ</sup>ミ<sup>ナリ</sup>  
又<sup>ナリ</sup>此人<sup>ナリ</sup>歌<sup>ナリ</sup>道<sup>ナリ</sup>ナ<sup>ナリ</sup>ヒ<sup>ナリ</sup>譽<sup>ナリ</sup>アリ<sup>ナリ</sup>レ<sup>ナリ</sup>カ<sup>ナリ</sup>ハ<sup>ナリ</sup>物<sup>ナリ</sup>カ<sup>ナリ</sup>又<sup>ナリ</sup>程<sup>ナリ</sup>ノ<sup>ナリ</sup>事<sup>ナリ</sup>ヤ<sup>ナリ</sup>ハ<sup>ナリ</sup>ル<sup>ナリ</sup>ハ<sup>ナリ</sup>キ<sup>ナリ</sup>又<sup>ナリ</sup>參<sup>ナリ</sup>ト<sup>ナリ</sup>ナ<sup>ナリ</sup>  
ル<sup>ナリ</sup>ニ<sup>ナリ</sup>キ<sup>ナリ</sup>程<sup>ナリ</sup>ノ<sup>ナリ</sup>人<sup>ナリ</sup>モ<sup>ナリ</sup>アラ<sup>ナリ</sup>レ<sup>ナリ</sup>シ<sup>ナリ</sup>ト<sup>ナリ</sup>和<sup>ナリ</sup>漢<sup>ナリ</sup>文<sup>ナリ</sup>覺<sup>ナリ</sup>ノ<sup>ナリ</sup>タ<sup>ナリ</sup>ラ<sup>ナリ</sup>ヌ<sup>ナリ</sup>有<sup>ナリ</sup>ケ<sup>ナリ</sup>シ<sup>ナリ</sup> 已<sup>ナリ</sup>上<sup>ナリ</sup>号<sup>ナリ</sup>見<sup>ナリ</sup>任<sup>ナリ</sup>  
一<sup>ナリ</sup>大臣<sup>ナリ</sup>參議<sup>ナリ</sup>ニ<sup>ナリ</sup>テ<sup>ナリ</sup>見<sup>ナリ</sup>任<sup>ナリ</sup>公<sup>ナリ</sup>卿<sup>ナリ</sup>ト<sup>ナリ</sup>申<sup>ナリ</sup>也<sup>ナリ</sup>又<sup>ナリ</sup>每年<sup>ナリ</sup>除<sup>ナリ</sup>目<sup>ナリ</sup>一<sup>ナリ</sup>年<sup>ナリ</sup>給<sup>ナリ</sup>  
除<sup>ナリ</sup>目<sup>ナリ</sup>就<sup>ナリ</sup>テ<sup>ナリ</sup>事<sup>ナリ</sup>也<sup>ナリ</sup>

除目給數事



一准三宮ハ太皇太后宮皇太后宮皇宮共三宮准ル義也  
年給者限公卿給除月年壽者每年給五位一人東三條入道家  
准三宮宣旨 御堂准后

少納言スナヒモノシラシノツカサ

養宣小事ニシテタテノタニヲ

故曰少納言後漢書給事中キツシスヨリ禁

中給事スル也百云詔勅宣下十小事ツカサトル名家ノ儒者モ誰

モナレ也是譜代者任スル也故實ナキ人ナラズ事也令御注侍從少

納言 兼保四年大判事有夏勘文曰問安職負令少納言

者属太政官侍從者属中務省仍先例兼此兩官之人以少

納言為正以待從為兼是依官省次序歟而如官位令者件

太政中務省

兩官共班後五位下以少納言置下其義如何答職負令太政

官條云以納言三人注云掌養小事請進鈴印傳符飛驒坐

鈴中務省條云侍從八人注云掌常侍規諫拾遺補闕者養

宣事者其義猶輕規諫君者其寄頗重凡官位令意者以

高官入高位以下官入高位以下官入下位後是同階有次序

但先例兼此兩官之人以少納言為正以待從為兼者曰貫之中

自有繆說歟 昔者一 拾遺補闕 草旗侍七藏人唐名也見抄與

稱草旗公達中院困院花山院ニ上此外大以御門流以此三流

為花旗公達也 以納言藏人頭例賴宗公能季康平四年補藏人頭

千時  
以納言

近衛將兼任測照宣公御堂近例

中園内大臣重真  
元弘三年

外記

百云天下文書シカキ先例勘ヨツ公事奉行云

外記為古今文書シカキ侍天下明鏡職也云云

人四人アリ尤右并官尤大并尤中一尤大一方中一方少一也

辨  
ヲホトモシ

尤右奉学海丁集上戴氏鼠璞云漢以方為尊謂貶秩

為尤遷位諸侯為尤官居高位為方職周昌相趙高帝曰

吾極知其尤遷陳平決方丞相遜周勃位才一平為尤丞相

位才二謂尤陳平威周勃方買居客之方朝廷無出其方皆此意也本朝

官制如尤右僕射尤右丞相尤右方司尤右曹尤右諫議尤

右司諫正言皆不以方為尊稱以方為秘書殿何耶尤文右武

周文責ホト尤上下入漢武責ホト方上下入官中事一云陳

右筆詩事兼行ハ器也机柄三家人十ハ近比イタクナク但其

例多シ名家人儒殊机ノ官也

尤方中并百云是モ諸事奉行職也職事兼官也名家人は是

任公達三家公近比任世不是モ先例ハ多キ也

尤方少并五位并一叙尚卜ハ加階ノモト官ヲ殘シ番ヲ云七并ハ

尤大一方大一方中一方中一方少一方少并中少并同權官人

已上七并也天ノ七星象也

凡尚書、一尚書、并唐名也。八省、卿、礼部、尚書、工部、其官加  
呼也。夕尚書、トハカ、一云、并事也。管轄、孟子、孫奭、疏云、館  
轄者、車軸ノ頭ノ鐵也。說文云、車、鍵也。管ト館ト同。轄、車  
軸ノサモ、金也。轄、クサビ也。孟子序、論語、五經之館、轄ト云  
館ト轄ト同。肝心ト云心也。權、衡、權、重、衡、平、衡、所以任權、  
而均、物、平、輕、重、也。權、分、リ、ソ、モ、衡、ハ、カ、リ、サ、ホ、也。七星、貪  
狼、星、巨、門、星、祿、存、星、文、曲、星、廉、貞、星、武、曲、星、破、軍、星、也  
但、此、七、星、限、ハ、カ、ク、ス、二、十、八、宿、皆、セ、ツ、四、方、ヲ、領、ス、ル、也。鷄、舌、香、  
下、香、事、也。百、云、三、事、ヲ、兼、ス、ル、ト、中、并、官、職、事、廷、尉、兼、之、

名家ノ人々、鳩、横、ハ、ス、ル、也。近、比、君、建、ノ、人、イ、タ、ク、任、其、先、例、多、シ

<sup>サ、ラ、ク、シ</sup> **大** 樞、要、樞、ハ、ク、ロ、也。樞、紐、ト、云、モ、紐、ト、モ、也。肝、要、職、ト、云、心、也。已、上、謂

之、八、大、尤、大、大、二、人、右、大、大、二、人、尤、少、大、二、人、已、上、八、人、也。

<sup>レ、シ、ヤ、ク</sup> **大** 主、判、授、ト、宣、下、官、ヲ、ハ、勅、授、ト、云、太、政、官、ヨリ、私、テ、ス、判、授、ト、云

是、一、分、官、タ、リ、ヨリ、干、觀、氏、ハ、不、補、之、門、徒、ト、干、小、觀、長、者、与、

カ、ル、者、ヲ、ナ、ス、也。安倍、氏、紀、氏、西、氏、等、也。

<sup>ク、シ</sup> **官** 掌、太、政、一、大、臣、ヨリ、官、掌、ヲ、ハ、太、政、官、被、官、也。行、節、會

ト、ハ、任、大、臣、節、會、行、任、也。納、言、已、下、一、除、目、大、間、戴、任、之

不、然、除、時、小、除、目、ヲ、行、任、也。

中務省 十カノシロヨトシカサ

十カノシロヨトシカサ或説十カツカサ常説在春日坊城

八省中 尚書并也南衙此司上朝廷南北指款是皆異朝

四例云相當異七省中務卿八相當正四位上也七省卿相當

正四位下也又當省一凡帶劔皆武官人スル也

文官ナレテ帶劔スル事列段規模也百云此省詔勅宣命モ

口ノ宣旨ヲシムル所也位託ナレバ此所下ナル也

卿

親王任之親ナキ時闕也 臣下不任之臣下トイハレ上古任兼

代不兼上古任之例中納言小野朝臣毛野參議之時任中

務卿 慶雲二年 是卿之始也 至和銅七年 其後大納言大伴宿祢旅

人雲龜元年任之平時四位至納言兼之參議藤原朝臣

房前天平八兼之 平時參議 同元年薨 至 中納言石上朝臣

乙磨天平二十任之至納言兼之堤三位兼栖王任之 年月不詳 參議

阿陪朝臣依義磨任之 年月不詳但見 尤大臣 ウラナ 實龜二

任之 大納言天寶真人大布任之 寶龜五年自春至秋 大納言

物部朝臣宅嗣 寶龜八 右大臣藤原朝臣繼繩 天應元五四

右大臣神主 月十七三五 藤原雄友 月十八二 中納言和氣

丸 月年任之弘仁 參議藤原春厚五百枝 天長三 中納言

直世王 用七任 源定美和元任之 平時參議 至前參木及納言

居之貞觀已未不見卿章也章善明理天卿卿也言為人所歸卿也歟云卿明也白虎通云以其章明臣道故謂之卿也

大輔タイツ

公卿任之例參議藤真友延應七之任大輔兼之至泰末

參議藤實治建武三兼

任大輔

百云雲客諸大夫至之任之昔地

下諸大夫十八省輔任之議先途也今者上毛善惡

公任之過々無念也醫陰西道華十長規模スル也

少輔シヨウボ

任之器用大輔同之名家近代日野勸修寺弱冠時

多治部民部大輔任中務大輔少輔任世サレ也

侍從

拾遺補闕毛詩曰六長職有闕維仲山甫補之

位者天去之ハ木儀也但侍從拾遺補闕官名言ツテ古

來執之大中納言參議散二位三位モ兼任之往古大臣兼

任之例又在之歟名家諸大夫家十ト近代初官侍從拜任事

頗過分事也本義先八省輔十ト任其後侍從任事之當

時皆過分テ直任也

内舍人ウチノヤリ

大宝元年六月一日始補内舍人九十人於大政官列見國史

百云是童殿トナトナ官也昔武勇ナラハ世々程内舍人ノ坂東

國遣サレトソ今ヤノ事ナシ未元眼サメ殿上簡ツク皆内

舍人也ニ夕下前内舍人ナリ也侍ノ任ハ時ハ舍人ヲ畧ソ姓ヲ付

何内ト云平氏ノ人任スルハ号平内（イナヘ）源氏十六号源内三善十七号  
号内藤氏十六号藤内斗官又左右衛門尉十上任スル特

平内左衛門平内右衛門十上云源内管内同シ

内記（ナキキ）

基親杪云以能書草最道風自兵衛尉任之敏行自

内舍人遷之是也又文章得業主任之為藏例近則敷基

親後是也大同元七月廢中内記草詔一詔書勅書宣

命也百云和漢ノ戈覺十人ヲ成也今儒家諸大夫十上任之

桂下類林十上百卷カシテアリ是内記ツカサトル詔勅宣

凡物也

少

少内記也唐名著作郎此唐名内記格名英者以少

内記難為若歛百云ツカサトル所大内記同近代六位地下

者史十上ノ常任スル也

監物

唐名城門郎殿中侍從御史文主監監物管鑑

サムル也大監物管鑑鈴印使府老驛丞十上奉ツカサトル地

下五位以下成官也近比ニ下ニ零落侍十上ノ也

太皇太后宮職

帝王祖母也百云オノ后成給后妃至オホキオホイキサノ宮ツカサ

皇太后宮職

帝王母也極ノ人は成給天子國母オホキサリミヤノツカサ

皇后宮職

帝王妻也キサノミヤノツカサ

后ヲ八紫雲後宮シノミヤ申國母シノハハキト申后初四位若三位也  
准三宮人立后事所見不分明多一シ准三后ニ後院号シ蒙世  
玉也 西宮託太皇太后 祖母 長信宮 皇太后 母 長樂宮 或說云長秋古  
后宮檢名一皇后檢名也但后宮四人御座之時皇后職可被  
置欽云元應元年四月三日 桓武 受禪同廿五日即位此日高野  
夫人授正一位為皇太夫人五月日始置中宮職云 是曆三年  
四月日詔云正三位藤原夫人乙年滿為皇后云 今案二宮  
中宮職 皇后宮職 相並之例欽定曆帝以母后号中宮以皇后稱皇后  
平三宮外則号中宮及四宮之例中古以來出家欽委可勘之

典チシヤク鑑カキシヤク

鑑當作鑑是字誤 鑑音也西目也二十四西曰鑑

監物无衛門尉監物右衛門尉監物兵衛尉ト云監物大夫ト云大  
夫ト云五位ト云時也監物尉ト云八無之 古監物太郎ト云八  
任監物人子為太郎ト云太郎二ト云官上ト云烏帽子為太郎ト云  
中人任官時自元名付号太郎右兵衛尉ト云類也親為无衛門尉  
人子為三郎四郎之類ト云尤ト云三郎ト云右ト云四郎ト云十ト云申也落  
太郎其類也平家侍越中守名人子二郎ト云力任右兵衛尉ト云  
越中次郎兵衛ト云昔如名字以親官名ト云兼奉ト云  
中宮職 職負令中宮職義解云謂皇后宮其大皇太后皇太后

中宮職チノクワシキ

亦曰中宮云々少中宮惟太皇太后明子為大夫人之特号中宮寬

平御試兼書字多母儀皇大后子仁和三年十月為皇大夫人寬平

九年七月為皇太后今案桓武母后為皇太夫人号中宮見上以彼

例清和母儀為皇大夫人号中宮平寬平天被追彼例歟

大夫ダイブ百云是其右シタレキ人任スヘシ机柄モ三家人モ皆可參人任

スル事也右宮内管領スル也權中納言兼中宮大夫卜書也

權大夫 是モ大夫同シ

亮 百云四位殿上人ナレ也公達名家任ス時ヨレハシ權亮同シ

大進ダイシ名家ノ一四位ニ叙スル時ヨレ去ル權大進同

大舍人寮ヨホトヨリシラ百云宿直事ツカサトル令ニミヘタリ節會諸卿ヲス奉事ハ大

舍人候也行事時天御繩ナトヲ奉行ス

頭 百云四位以下地人ノ輩醫陰兩道ナト是任スル也

助權助百云本寮ヨリ發スルシタガヒテ任セラル是ヲ本寮發トス

圖書寮ツブシヤシ百云經籍番書事佛像紙筆墨事ツカサトルナリ今モ

宿紙ナハ此寮ヨリ出也

頭 百云地下四位五位是任ス醫陰兩道ナト近比ハ任ス

助 百云五位六位コシニ任

内藏寮ウチクラシヤ常ニノラツルヤ堀川西近衛南修理職東基親卿杵

云凡此職候人並近作為三品尋近之路故也

頭

百云天子御帳奉行スル人十六口傳故實モナキ又世俗訛

主上御帳裁縫スル司十六人妻室凡果不可祭種姓ヲエラフヘシ

助

百云是モ地下五位六位任勤任賀茂祭四月十日山城使内藏使

ト于騎馬テノカ近衛使内裏ヨリテ勅使テ御社テ詣于

宣命ヲ讀也山城使ハ賀茂大明神當國地主名間其國司

參詣スル也内藏使又御幣ト事ヨリ干同參向也欣春宮中宮

御座時春宮使中宮使トテソレ同參向スル也

縫殿寮

衣服ヲ裁縫事ヲ掌

頭

百云地下四位五位近比ハヨシ任スル也

陰陽寮

掌天ノ天文ト日月星辰天文章也故天文ト云曆数トハ

論語注五行列次曆数ト云ヨシモ五行次オシカイリ爰ハ只曆年数

考ツ云百云天文曆風雲氣ヲウカシ職也天地表裏變聞是密奏

ト云司天輩毎夜星ヲ伺ヒシ司天臺ト云也

頭

百云陰陽道輩賀茂安信兩家ホ一者是任更他人任マ官也

コトサラ名譽重代ツエラハルヘシ

陰陽博士

基親杵云當道以之為重職仍門生補之例太希也

皆以重代器重任之百云當道輩内可祭仁是任スヘシ

曆博士 推古天皇十二年甲子正月戊午始用曆曰

天文博士 百云密奏宣旨ト于斐異伺奏ヘキ由宣旨家也

漏刻博士 百云漏ツツカサトル晝夜時刻也漏水ツルヲ守時正知職也

漏刻ノリヲハ掣壺正ト云漏刻掌官也掣壺繩チクリチサクルヲ

壺トハ水ヲ盛器也壺水入テサケテ水ヲモラスナリ故漏ト云

剋ハ箭ヲ壺中ニ立テ箭剋ヲ百レテ水ヲ浮テ水ヘル後チ剋ツソキ

サミニ當ルヲモチ晝夜百刻時刻ヲ知也年中四十八箭ヲ立カレ也

一歲二十四氣也一氣十五日也十五日半分七日旌半一箭ヲ立カ

レハ一月四箭ヲ立カレ也十二月四十八箭ヲ立カレ也

内匠寮

百云是モ地下五位醫陰西道ナリ任スル也今造物奉行ト

式部省

周礼天官冢宰以才鄭目錄云冢天所立之官也冢大

也宰者官也天者統理万物天子立冢宰使掌邦治亦所以物御

衆官使不失職欬云冢天周天有三百六十餘度天官亦物御

六十官故云冢天官者是官樞為號故題曰天官也又云冢大

也宰者調和膳羞之名此冢宰亦能調和衆官故號大宰之

官 百云内外文官事ツツカサトル兵部武官ツツカサトル式部文官

ツツカサトル也選叙イヒキ昔人カ能シエラヒチ官職ヲ授ケレ也サシ

輩モ此省チテ試之也除授除ト授ト也天官ヲ任スルヲ除ト云時除授

又一也考選八人其能ヲ選フ也

卿

百云才一親王是任更ヨ多子人臣任世又幸也親王宿老人

極官キョククン于アレハ大臣兼任例 公賢公キキタマフ建武元年十二月十七日任

式部卿于時前内大臣同二年二月十六日轉右大臣式部卿如元

大納言大伴宿祢安磨參議之時任式部卿大室是卿之始也其

後參議下毛野朝臣右磨无大臣長屋王于時等和銅任之凡宮

職一一分召トハ大主ヲ一分ト云上ノ大主勅授官アラス諸國一分召

云フ事式部卿判授スル也内給一注上件日ト一分召行直

庇差絲毛車トハ与キ系キ車ツ膏車ノキ簾下ノキ庇トサレタ凡車也結唐尾

馬トハ唐鞍カラクワヲ置唐尾ト于馬尾ヲ結ナル也御禊行幸時公卿殿

上人此馬也重明親王着行之日乘金飭蔣繪檟柳毛車云

見板天曆五年十月託借用大臣車云

大輔

百云儒者才一侍讀ト任ヘシ殊ト才ト凡任スル也儒者ナラ

于ハ任ス 基親卿抄云大業之中推一人授也雖寡參議散三

位不去之 中納言兼任式部大輔例菅家坐官在治文明十

四年還任式部大輔于時權中納言正三位

少輔

式部少輔管氏御官也除目時阙取ラス是口傳也權少輔

百云權大輔アル時任セラシム

大函タテマ 百云地下六位可藝者是任

着緋シラカトハアケヲ着スル也五位袍シキル也紫微宮ムラサキミチノミヤ禁中シノミヤ

紫微宮星比スル故也 大郎職侍中着緋初出紫微宮

杜詩タケナカ當省タケナカ一武部丞民部丞

大學寮 令御注長久四年格曰大學者尚方タケナカ之処養賢之地也天下

之後咸來海内之英並萃アツム云 百云儒道軍道達名譽者是

任スル此寮ニ先師御歎アリ席堂ト申也諸國ヨリ撰ヒタテ

学主任參詣晝夜学問スル所也 寮試トアルベシ灯燭料

トテ学憲灯給テハリテ誓古晝夜急ラスサテコソイミシキ学主共出

来スルハ今ハカヤ多事跡モ无ヤアルサレキ事也周礼曰凡

國有学遂有校ナカ郎ナカ立ナカ勤ナカ校ナカ經ナカ業ナカ之ナカ処ナカ也武部卿兼任例大学頭

始自維時文章博士兼任例始自維時中納言兼任例權中納

言實世建武元年十二月十七日兼大学頭此人定非儒歟

大学寮一又寮一先聖先師貞觀政要曰以仲尼ニ為先聖顏

子為先師 元哲トハ関子騫丹伯牛仲弓宰我子貢冉有

季路子游子夏二仲トハ仲春仲秋也秋實者置義也實者

礼義也昔者必不限孔子顏回等祭礼道之先聖先師ト又四

仲月祭之唐以来春秋二仲祭之先朝依此例又丁日者盛義

也天成立義也以二仲上丁祭礼之天孔子者四月四日薨也年中  
行事上丁日秋算事 當祈年及日壇用中丁八日准之國忌當用中丁 秋算公事根

元抄云大学寮行孔子并十哲影三ツラ上卿并少納言

参席拜<sub>ニ</sub>卒安穩座<sub>ニ</sub>ツク文章博士題<sub>ヲ</sub>出<sub>ス</sub>考<sub>ス</sub>經<sub>ヲ</sub>礼<sub>ヲ</sub>記<sub>ス</sub>毛<sub>ヲ</sub>詩<sub>ヲ</sub>尚<sub>ス</sub>書<sub>ヲ</sub>

論語周易九傳此七經ヲメクリテ用<sub>ル</sub>云<sub>ニ</sub>此秋典文武天皇大室元

年二月始<sub>ニ</sub>云<sub>ニ</sub>後漢明帝孔子宅<sub>ニ</sub>幸<sub>シ</sub>仲<sub>ニ</sub>厄<sub>ナ</sub>ラ<sub>レ</sub>七<sub>ニ</sub>十二<sub>ニ</sub>才<sub>ヲ</sub>子<sub>ヲ</sub>祠<sub>ル</sub>ト

ミタリ云<sub>ニ</sub>周公<sub>ヲ</sub>先<sub>ニ</sub>聖<sub>ト</sub>言<sub>フ</sub>孔子<sub>ヲ</sub>先<sub>ニ</sub>師<sub>ト</sub>申<sub>ケル</sub>唐太宗貞觀二

年改<sub>テ</sub>先<sub>ニ</sub>聖<sub>ト</sub>先<sub>ニ</sub>師<sub>ト</sub>孔子<sub>ヲ</sub>顔<sub>ヲ</sub>淵<sub>ヲ</sub>申<sub>ケル</sub>也<sub>ト</sub>云<sub>ニ</sub>今大学寮<sub>ニ</sub>文<sub>ヲ</sub>サ<sub>メ</sub>テ<sub>シ</sub>ル<sub>ニ</sub>

孔子十哲影<sub>ハ</sub>異國ヨリワタリ吾朝異代物<sub>ニ</sub>侍<sub>ル</sub>也<sub>ト</sub>云<sub>ニ</sub>王制<sub>ニ</sub>注<sub>ス</sub>秋

葉<sub>ヲ</sub>奠<sub>シ</sub>幣<sub>ヲ</sub>礼<sub>ヲ</sub>先<sub>ニ</sub>師<sub>ト</sub>文<sub>ヲ</sub>王<sub>ヲ</sub>子<sub>ヲ</sub>正<sub>ニ</sub>義<sub>ト</sub>也<sub>ト</sub>評<sub>ハ</sub>不<sub>レ</sub>及<sub>ニ</sub>記<sub>ス</sub>礼<sub>ヲ</sub>記<sub>ス</sub>月<sub>ヲ</sub>令<sub>ス</sub>上<sub>ニ</sub>

今<sub>ノ</sub>樂<sub>ヲ</sub>正<sub>シ</sub>習<sub>フ</sub>舞<sub>ヲ</sub>秋<sub>ヲ</sub>葉<sub>ヲ</sub>注<sub>ス</sub>將<sub>ニ</sub>舞<sub>ヲ</sub>秋<sub>ヲ</sub>葉<sub>ヲ</sub>於<sub>テ</sub>先<sub>ニ</sub>師<sub>ト</sub>以<sub>テ</sub>礼<sub>ヲ</sub>之<sub>ニ</sub> 樂正樂官ノカニ

也類葉ノ類ニ有<sub>リ</sub>東<sub>ニ</sub>西<sub>ニ</sub>曹<sub>ニ</sub>昔<sub>ハ</sub>管<sub>ニ</sub>氏<sub>ニ</sub>江<sub>ニ</sub>氏<sub>ニ</sub>儒<sub>ニ</sub>者<sub>ニ</sub>紀<sub>ス</sub>傳<sub>ス</sub>儒<sub>ニ</sub>者<sub>ニ</sub>其<sub>ノ</sub>寮<sub>ニ</sub> 曹ハ曹群也

于祭ヲ云フ候<sub>ハ</sub>凡<sub>ニ</sub>間<sub>ニ</sub>南<sub>ニ</sub>北<sub>ニ</sub>曹<sub>ニ</sub>司<sub>ニ</sub>不<sub>レ</sub>断<sub>ス</sub>也<sub>ト</sub>云<sub>ニ</sub>西<sub>ニ</sub>曹<sub>ニ</sub>日本<sub>ニ</sub>多<sub>ク</sub>異<sub>ニ</sub>音<sub>ヲ</sub>用<sub>ル</sub>ト<sub>カ</sub>ク<sub>訓</sub>キ<sub>也</sub>

文章博士 モシヤハハセ 漢書曰明<sub>ニ</sub>於<sub>テ</sub>古<sub>ニ</sub>今<sub>ニ</sub>温<sub>ニ</sub>故<sub>ニ</sub>知<sub>ニ</sub>新<sub>ニ</sub>謂<sub>フ</sub>之<sub>ニ</sub>博<sub>ニ</sub>士<sub>ト</sub>花<sub>ヲ</sub>鳥<sub>ヲ</sub>餘<sub>ヲ</sub>情<sub>ヲ</sub>云<sub>フ</sub>博

士<sub>ハ</sub>博<sub>ニ</sub>達<sub>ス</sub>士<sub>ト</sub>云<sub>フ</sub>心<sub>也</sub>文章<sub>ハ</sub>主<sub>ニ</sub>給<sub>ニ</sub>料<sub>ト</sub>于<sub>テ</sub>学<sub>ニ</sub>文<sub>ニ</sub>料<sub>ヲ</sub>給<sub>キ</sub>由<sub>テ</sub>宣<sub>下</sub>セ<sub>ラ</sub>レ<sub>テ</sub>

其<sub>ノ</sub>後<sub>ハ</sub>給<sub>ニ</sub>料<sub>ト</sub>ヨ<sub>フ</sub>也<sub>ト</sub>文章<sub>ハ</sub>主<sub>ニ</sub>給<sub>ニ</sub>料<sub>ト</sub>于<sub>テ</sub>学<sub>ニ</sub>文<sub>ニ</sub>料<sub>ヲ</sub>給<sub>キ</sub>由<sub>テ</sub>宣<sub>下</sub>セ<sub>ラ</sub>レ<sub>テ</sub>

其<sub>ノ</sub>時<sub>ハ</sub>姓<sub>ヲ</sub>加<sub>テ</sub>藤<sub>ヲ</sub>給<sub>ニ</sub>料<sub>ト</sub>管<sub>ニ</sub>給<sub>ニ</sub>料<sub>ト</sub>江<sub>ニ</sub>給<sub>ニ</sub>料<sub>ト</sub>呼<sub>ブ</sub>也<sub>ト</sub>文章<sub>ハ</sub>得<sub>ニ</sub>業<sub>ト</sub>主<sub>ト</sub>云<sub>フ</sub>者

紀<sub>ス</sub>傳<sub>ス</sub>儒<sub>ニ</sub>者<sub>ニ</sub>献<sub>ス</sub>策<sub>ト</sub>于<sub>テ</sub>大<sub>ニ</sub>学<sub>ニ</sub>寮<sub>ニ</sub>于<sub>テ</sub>文<sub>ニ</sub>章<sub>ニ</sub>書<sub>ヲ</sub>寮<sub>ニ</sub>頭<sub>ニ</sub>試<sub>ラ</sub>レ<sub>テ</sub>唐<sub>ノ</sub>人<sub>ト</sub>

進士及才如ク登用ヲルヲ得業ト申是ツ秀才トモ茂文ト呼也

出家ハ得業申ハ南都維摩會法花會講師勤後得業稱ス

吾宗業ヲ遂得タルヨツ呼也 課廣韵之試也 文章得業主相當

正六位上 唐名秀才茂才 文章主相當正六位上進士御貢

學主相當正六位上國子諸主諸道得業生先主贊首門者

主後士文章博士 參議兼任例 廣相 釵三位之後猶不避例

清一公 文時木御 兼大例始自長谷雄 中納言兼任例

平惟繼御 建武二年正月十三任文章博士 釵三位之後例

藤々軌御建武二年正月任文章博士于時正三位

博士 ハカセ

明經博士也如除目不加明經二字明經道八十三經ヲモテ家業

トハ紀傳道八三丈 大漢書 文選等家業トハ藤家四門ト云淡海

公御子大織冠御孫タチ也不比等嫡男ヲ藤原武智丸ト云 九大臣

此一流ヲ南家ト号シ儒家也其次男ヲ房前ト云中衛大將也此

官今ハ無シ曲舞シタ房前大臣ト云ハ僻事也大臣ハ不任人也此子

孫ヲ北家ト云テ棋家以下諸家多以此苗胤也 春日明神ノ

今ソサカヘシ北ノ藤浪ト詠シ給モ北家ノ心也 三 ヲ宇令ト云其

官式部卿タルニ依テ其子孫ヲ武家ト云此一流モ儒者也四男ヲ

麻呂ト云尤右京大夫ヲ經歷シタルヨツテ此流ヲ京家ト云今ハ子

孫新絶半

助教 直講

假名使ヨラス名目  
誤ラシメシタメ如此

音傳

令御注延暦十一年格曰如因明經之徒不事習音發聲

讀誦既致訛謬靜言其弊尤亦勸誘宜令大學及國學

明經主本兼習音 又十七年格曰一諸讀書出身寺皆令讀

漢音勿用吳音 學者先令讀 尔雅 文選音

書傳

明法博士

百云法曹ノ儒文者ヨリ任殊戈名アルヲエラハルニ律令  
格式ヲタシムコシテ法曹ト申ナリ

笨博士 笨 詠文長廿六寸以計曆數者也 笨術術猶藝ナリ

凡四道一秀文ハ純傳 登用アルケモ千イル也 兼三十ノ登用セシ

ト尚書云リ 菅氏ハ聖唐御事也 栗田大臣今其流新絶

栗田尤大臣 在衛大臣秘 明經愛成 寛平 宇多院 清中兩

流立其家トハ明經道ヲ辛十三經而傳相兼ツモテ家業ト云

北面トハ上皇召任ル者也仙洞北面其候所アリ仍北面ト云此

面ト諸大夫補之下北面ト侍補ト先朝一良枝真人為二代侍

讀系番ニ七代侍讀ト載ナリ 宣賢 法名宗九  
号環翠軒 十代ノ祖也

良枝七代侍讀 蓬山後宇多後二条當今  
持明院新院東宮 内昇殿 侍讀 良枝

宗尚良兼宗枝良賢賴季宗葉業忠宗賢宣賢口  
奉授六經之說トハ書籍ヲヒカハスノラニ授事也 仍有ー口

奉授六經ト古モ今モ此ヲモテ諸家勅同アリ御沙汰又之ヲ

昇殿御元也チカ愛成モ宣平侍讀ヨリ昇殿御也良枝侍讀

ト未曾有トニヨリ賞トノ昇殿スヨリ以來宣賢二十代連綿

昇殿也是ヲ人ヲトシメイトノ昇殿スル侍讀ニイリカキ故ナリ

實昇殿アラスト云飲甚無理云イ事也寛正六年御讓位時勅

問アリ 大深金剛院御申詞モ後成見寺御申詞モ教代

居ス雲上トハサテ誰カ此ヲ欺之院昇殿ト内昇殿トハ差列アリ内

昇殿地下昇殿ト云幸アルカク無有職ノ云幸飲其上代々雲客

侯勤仕事数度也畧ノ記之是全ク身ヲカフルアラスト代々儀

イタラニ云欺ラヒトスルヲ歎ヨテ也 明德震筆御八誨散狀

殿上人内任位次良賢真人載之 應永御筆御八誨散狀

殿上人内賴季真人載之 任位次 兼日御點也 才三日結死日御

賴季真人 長保二年慈照院殿御任槐ノ時宗賢真人任位被

書載家司殿上人内 長祿二四十六 寛正五年七月十九日被深勅

筆昇殿ト上人内宗賢被書載之任位次被深 震筆

座例事 寛正三年八月十六日助率頭尤中并宣胤朝臣

以納言宗買真人給御馬之時先以納言次須弁次々將  
康正三年正月一日床子座以納言宗一真人次元中弁經茂

長祿二年十月一日平座以納言宗一真人元弁依顯以納言

先進次弁進獻盃以納言次弁 寬正二年八月九日秋奠

以納言宗一右中弁依顯座以納言 上弁下

此外代々數十度雲容所及勤之

明法昔一當道上明法道也 坂中、坂上中原也 以兵尉一

檢非違使尉 大判事名之先進上刑部省下見有 章職

其子章任其子其孫之六章任力之八章繼歛 侍讀明

法道侍讀也 屬權貴上西國寺ハカスル云

遠衛朝衛ハ築道ノ者也

治部省 チフ シヤフ

宮城内神祇官内

周礼春官宗伯第三鄭目

祿云家春所立之官天宗尊也 伯ハ長也春者出生万物天子立

宗伯使掌邦礼以事神為上亦所以使天下執本及始 治政

治也治礼部事也 百云モロク詳瑞慶雲壽星十ノク上瑞

中瑞トチアリ天五位已上婚姻ノ事ツカサト也故也委細治部式ニ

ハタリ延喜式治部省祥瑞ト云大瑞ト云景雲慶雲等數多

上瑞ト三角獸白狼赤熊等其數多ニ中瑞ト白鳩白鳥等

烏白雉ホ類也 下瑞ホ稱嘉禾ホ類也 僧尼度緣ホ出  
家ホ元也ホ度緣也 庶陵ホ妃等御庶ホサホキホ事ホサホトホ

<sup>キヤ</sup>卿

百云三位以上公卿任ホ也昔殊可築公卿納言ホ後任ホ

規模官也可築殿上四位已上ホ任ホ也名家人ホ殊是任ホ

基親卿抄云治部卿以四位被登用無其謂歟 大臣兼

任例 冬教公建武元年十二月十七日兼治部卿 干時右大臣氏長者

同二年二月十六日轉為左大臣治部卿如元

<sup>タイフ</sup>大輔

百云四位五位可築人々諸大夫極官也今ホ零落侍ホヤ

權大輔 百云名家々諸大夫可築事任ホ

少輔

百云子細同前大輔少輔ホ侍ホモ家ホニホタホカイホ干ホ干ホ

カキサホトノ勝方八十

權少輔 百云子細同前名家人々地下諸大夫ホ是ホ任ホ

雅樂寮

論語曰惡鄭聲亂雅樂 百云歌舞事ホツカサトホ男女ノ樂人

音声ツエラヒ干此寮ニ干執首古シ世也

頭 百云諸大夫醫陰兩道事是任ホ基親卿抄云陪從多任

之天諸大夫一道者任之

助 百云地下六位是任ホガヤホ職先規ホ向未ホタホ執ホ事ホ十ホ八ホ十ホ

力千勝券有ハカス

玄蕃寮 礼鳥餘情 桐壺 玄蕃六訓 法師ニラシトツカサリ

玄僧蕃客也僧尼ト云者昔百濟國ヨリ来朝セ故蕃客同

此寮ツカサリ又鴻臚臚賜前曰臚鴻鳴時声ヲ出所也

故鴻臚声傳ト云心也異國来朝時通事ト云ツカサリテ西

國志ヲ傳故也河海云玄遠也蕃藩之遠藩ヨリ来客ノ先

此館一是厩遷都始東西大宮被置ク而弘仁以東鴻臚館

為東寺賜弘法大師 不空三尊 以西鴻臚館為西寺賜修因

僧都其後七條未有鴻臚卿シテ置韓館舍於其中

河海云寬平遺詔曰外蕃之人必可召見者在<sub>三</sub>簾中見之

不可直對其相壺卷宮内<sub>ナ</sub>サ<sub>ニ</sub>奉<sub>ル</sub>宇多御門御イ<sub>ニ</sub>シメ<sub>ル</sub>云

頭 百云地下ノ諸大夫諸道ノ輩<sub>コト</sub>任<sub>ス</sub>

諸陵寮 令諸陵司天平元年八月五日詔改司為寮改正為

頭 是喜式諸陵寮遠陵近陵遠墓近墓アリイ<sub>ツ</sub>ノ御陵

御墓國群ニテカ<sub>ニ</sub>託<sub>セ</sub>リ 百云天子ノ山陵業也凡宸葬

凶礼ヲ業也昔ヨリ天皇代<sub>ニ</sub>御墓ヲ奉行ス<sub>ル</sub>也頭ノ百云陰陽

ノ事宿老人ノ可任山陵事ヲ奉行ス<sub>ル</sub>也基親杵云陰陽師醫師往

代<sub>ニ</sub>倅<sub>ス</sub>之<sub>レ</sub>近代不倅

助 百云同之事六位之任以へし

民部省 周礼地官司徒才三外日禄云家其所置之官也司徒ハ

主衆徒地者載養万物之司徒掌邦教示所以安復万民百

云此省諸國事ヲササトル也國々年貢ナト此省以汰シレ也又人ノ

忠孝此省多行リ民部省番帳トテ日本國指番境ナリ定免

夫數百卷此省昔傳日本國重宝侍也近比之世侍ヤ多

ク見及侍ラス諸國境相論ナ時此番帳トテ勅ラレテハ明境侍

卿

百云是可笑納言以上尚侍事也昔殊更執侍官也宿老

納言ナレ事也治部卿ナリハ猶是人ノ執侍ヤ諸國事ナリ

取以汰シ天下ノ大事ヲコソヘキ故也

大輔 百云殿上四位五位地下人々任スル也名家儒道人々皆是任

八省輔何同事ナ民人家執シ付名ヤ侍ハソヤ定レ事ナシ

權大輔 百云四位五位名家諸家皆是任スル也

少輔 百云殿上地下五位是任同前未取地下者成ニト云心也

權少輔 百云是モ同前正權次ナ事ナレ近來殿上人ナトモ口ナレ成様任也

主計寮 百云諸國年貢雜物ヲカス納ヨシ令ニハタリ

頭 基親抄云築博士必兼頭助百云地下五位六位官外記事是任

諸國雜物ヲカリ子ムキ職ナレ筆師ト云モシ被官シキ筆ヲカスル也

助 百云地下六位是任近此官外記諸道ノ事是任スル也

權助 子犯同

主稅察 シユサイレラ 百云是モ倉庫諸國年貢奉<sub>ツ</sub>堂大炊察<sub>ニ</sub>子ム<sub>ハ</sub>キ米

ナントラモ此察ヨリカフハ入ル也

頭 百云是官外記諸道事任主計察同<sub>ニ</sub>首温職<sub>ヲ</sub>申付也

兵部省 ヒフシヤ 周礼夏官司馬第四鄭云象<sub>ヲ</sub>夏所<sub>ニ</sub>立<sub>ク</sub>官馬者武也

言為武者也夏整<sub>トハ</sub>外<sub>ニ</sub>万物天子立<sub>ツ</sub>司馬共<sub>ニ</sub>掌<sub>ル</sub>邦政可以平<sub>ケ</sub>諸

臣<sub>ニ</sub>正<sub>ス</sub>天下<sub>上</sub>故曰統<sub>ス</sub>六師<sub>ヲ</sub>平<sub>ス</sub>邦國 百云内外武官奉<sub>ツ</sub>堂<sub>ニ</sub>サキ

モ申侍<sub>ル</sub>様<sub>ニ</sub>百官内文官奉<sub>ツ</sub>皆式部卿<sub>ヲ</sub>ササトリ武官奉<sub>ツ</sub>

此省成敗スル事也兵器武具ト<sub>ラ</sub>此省<sub>ニ</sub>サメケル也天城カニ溝<sub>ヲ</sub>

ホ<sub>レ</sub>奉<sub>ツ</sub>モ此省ノ役也

卿 百云將軍ト<sub>シ</sub>ヤ<sub>ク</sub>武藝<sub>ヲ</sub>タツ<sub>ル</sub>事<sub>ニ</sub>只武官奉<sub>ツ</sub>奉行也

大臣兼任例左大臣藤原道平 建武元年十二月十七日兼兵部卿

大輔 百云四位五位名家諸家皆任<sub>ス</sub>自餘八省輔同<sub>ニ</sub>以輔權<sub>ハ</sub>以輔

同前 整<sub>テ</sub>除<sub>テ</sub>授<sub>ル</sub>官<sub>ニ</sub>任<sub>シ</sub>官<sub>ヲ</sub>サツケ<sub>ラ</sub>ル<sub>ル</sub>シ<sub>ニ</sub>云<sub>ク</sub>

集人司 ハイト<sub>シ</sub>ツ<sub>ル</sub>ヤ 常<sub>ニ</sub>呼<sub>フ</sub>点也百云百官名帳歌舞<sub>ヲ</sub>ツカサトルヨ<sub>シ</sub>令<sub>ニ</sub>見<sub>ス</sub>又

行<sub>リ</sub>列<sub>ス</sub>奉<sub>ツ</sub>ツカサトル御即位時集人正大吹<sub>ト</sub>云<sub>ク</sub>奉<sub>ツ</sub>リ<sub>テ</sub>代<sub>ル</sub>其<sub>ノ</sub>由<sub>ヲ</sub>

正 百云イタク人<sub>ノ</sub>執<sub>セ</sub>サ<sub>ル</sub>職也地下者多ク是<sub>ニ</sub>任<sub>ス</sub>

刑部省  
キセフシヤ  
シメヤ  
シメヤ

周礼秋官司冠才五辨目录云冢秋前立之官也冠壹

秋者道也如秋載殺害收聚劍藏カラス物也天子立司冠使掌

邦刑者所以驅耻惡<sup>ナ</sup>納人於善道也斬獄ハツタ<sup>ナ</sup>シコトハルナリ

贖銅六罪輕重仍銅ヲ出罪<sup>ナ</sup>アカフ事也各例律云笞罪五

笞十贖銅本笞女<sup>ナ</sup>一<sup>ナ</sup>二<sup>ナ</sup>笞男<sup>ナ</sup>一<sup>ナ</sup>三<sup>ナ</sup>笞四<sup>ナ</sup>一<sup>ナ</sup>四<sup>ナ</sup>笞五<sup>ナ</sup>一<sup>ナ</sup>五<sup>ナ</sup>

杖罪五杖六十<sup>ナ</sup>一<sup>ナ</sup>六十<sup>ナ</sup>杖七十<sup>ナ</sup>一<sup>ナ</sup>七十<sup>ナ</sup>杖八十<sup>ナ</sup>一<sup>ナ</sup>八十<sup>ナ</sup>杖九十<sup>ナ</sup>一<sup>ナ</sup>九十<sup>ナ</sup>杖

一百<sup>ナ</sup>一<sup>ナ</sup>十<sup>ナ</sup>徒罪五徒一年<sup>ナ</sup>一<sup>ナ</sup>廿<sup>ナ</sup>一年半<sup>ナ</sup>一<sup>ナ</sup>廿<sup>ナ</sup>二年<sup>ナ</sup>一<sup>ナ</sup>廿<sup>ナ</sup>三年

半<sup>ナ</sup>一<sup>ナ</sup>五十<sup>ナ</sup>三年<sup>ナ</sup>一<sup>ナ</sup>六十<sup>ナ</sup>流罪近<sup>ナ</sup>一<sup>ナ</sup>百<sup>ナ</sup>一<sup>ナ</sup>中<sup>ナ</sup>一<sup>ナ</sup>百<sup>ナ</sup>女<sup>ナ</sup>一<sup>ナ</sup>

遠<sup>ナ</sup>一<sup>ナ</sup>百<sup>ナ</sup>一<sup>ナ</sup>死罪二絞罪<sup>ナ</sup>一<sup>ナ</sup>二百<sup>ナ</sup>一<sup>ナ</sup>斬<sup>ナ</sup>一<sup>ナ</sup>二百<sup>ナ</sup>一<sup>ナ</sup>

或云凡贖罪無銅准價徵錢又云凡贖銅錢者收囚獄司相

共出納折獄律云疑罪各依所<sup>ナ</sup>犯以贖論奏沈書傳曰金作

贖刑者金黃金依孔氏傳疏黃金銅也方之贖罪皆用銅漢始

用黃金少其<sup>ナ</sup>斤兩金与銅相敵獄令云徵贖銅者<sup>無銅用錢無錢者准沽用貨物</sup>

死刑八十日流罪六十日徒五十日杖四十日笞廿日皆依此限可輸

訖無故不輸訖雖會赦不<sup>ナ</sup>免百云人科條<sup>ナ</sup>之章<sup>ナ</sup>職也囚人<sup>シツト</sup>

上事以汰<sup>ナ</sup>シケル也今此儀<sup>ナ</sup>ナシ所謂贖銅者送死罪<sup>ナ</sup>之<sup>ナ</sup>事

會赦當免<sup>ナ</sup>之時徵贖銅贖其罪也但有官位者有官當<sup>ナ</sup>等

之法無官者直徵銅也<sup>ナ</sup>有官者先以官當其餘不足徵銅官高

者無贖銅官當除免計也除者除名也出身已後之位皆除之  
免者免官也罷所居之官義也又罪重ハハ八虎時無贖銅之法  
流罪書云流有五刑謂不悉刑殺宥之時ハハ遠又曰五流有宥  
五宥三居大罪棟之四裔或流海外次九列之外次中國之外  
蓋始於唐虞今之三流即其義也 刑部省式云凡流移人者  
有定配所申官具錄 犯狀下符所在并配所良人清内并賤類  
清外并  
其路程者從京為計 伊豆去京七百  
七十里 安房一千二百  
七十里 常陸一千五百  
七十里  
佐渡一千三百  
廿五里 隱岐九百一  
十里 土佐一千三百  
廿五里 等國為遠流 信濃五百六  
十里  
伊予等國五百六  
十里 為中流 越前三百十  
五里 安藝等國四百九  
十里 為近流

卿 百云四位人是任名家儒家ト皆任未也

大輔 百云八省イツシモサキニ侍同事也

大判事タイハンシ 百云人罪名ヲ判断スル職也是モ按非違使ノ者明法  
シホイコトハルツカサ

軍任スル官也他人任ス殊人ヲ撰テ是ヲ任スル也

囚獄司ヒユコシ  
ヒヤツカサ

風俗通三王始為獄夏曰臺殷曰羨里周曰圜圜狀名獄確所

以論人之情偽也又謂之牢又謂園エン土司獄門ヨクモン事シツカサ上近

代ヨヒ名不吉ヨリテ近事不任此司

大藏省ヲホツラヒ 百云諸國米錢金銀珠玉ツツ雜物ツツ所也天

子御藏也 切下文矣喜式此官 須十トナシ夫イカホト云事シ業  
ソレヲ切付何文ト云其切心歎夕切符ヲ出スト云其義歎

大輔 百云八省輔同事也只此輔十トシイタク入執付侍ラヌニヤ

織部司 ツリハハツカチ 百云錦綾綺罪風情ヲ侍職也系十トヲモウメル事ヲ業

今大宿直十ト申ヤナル所也

正 百云地下五位是ニル官外記ノ事十ト任ス

宮内省 クナノチシラ 周礼冬官考工記才六節曰祿云家冬所立之官也其官

名司空者冬用藏万物天子之司空使掌邦事亦所以富亮

家使民無空者司空之篇亡漢興購求千金不得此其識其

事者記録以備大教云 百云諸國雜物官田御膳樣事ヲ業

卿 百云三位名家儒家皆是任ス 大納言兼任例權大納言

實忠 建武元 十二十七 兼宮内卿大輔 百云子細上同大藏宮内

十トハイタク人執侍ラヌニヤ

大膳職 ダイセン 百云諸國雜物モク食物ヲツカサトル今ハ朝廷礼ダニフ

郷膳スハ皆大膳職ヨリ沙汰スル也ニヒシホサケクサヒラク夕物十トヲ

モ皆此省ニテ作ヨレニエタリ

大夫 百云四品ノ大夫ト申ハ大膳左方京修理也 大膳左方京修理

此大夫於武家随分被執也依人任之高進平仁モ任之大夫

八省至尤方道將監尤方衛門尉尤方兵衛尉十位成名  
時中務大夫式部大<sub>一</sub>治部大<sub>一</sub>兵衛大<sub>一</sub>刑部大<sub>一</sub>大藏大<sub>一</sub>  
宮内大<sub>一</sub>尤近大<sub>一</sub>方道大<sub>一</sub>尤衛門大夫方衛門大夫尤兵衛  
大夫方兵衛大夫十位云也 是侍面目也 掃部助 主計助  
十位五位十位八掃部大夫氏主計大夫高大夫大炊大夫氏云也  
官位一度呼心也大膳尤京方京修理大夫十位各別奉也  
木工寮 百云木作奉ツカサトル料枚ツキメ番匠管領今内裡  
御造作皆此寮沙汰也

頭 百云四位五位是任禁中修理以下奉行仁先同代真器

樸千十位也 若ハカリニ有ヘカラス必ス寮領ヲ知行スル仁十位奉也諸  
大夫是任スイタシ他人十位執スル官ニアラス 權頭百云是五位諸  
大夫諸道者氏任スル官也イタシ執ス大工權大工權必工已皆  
番匠ノ名也築士ト云者アリ材木負教ツカソヘタメ也

大炊寮 百云諸國米穀并諸國食物ヲサメシカル所也後三条院  
大炊寮御稻田トテ諸國定ツカレ今モ禁中才一用脚也

頭 百云四位五位諸道者是任温職ハタカシ職也假令得分  
十位官ハ冷官トテサニキ官也 膏腴ハアフテ也地ノ肥チ五  
穀トテ能生長スル所ヲ膏腴地ト云也ウルヲイアル職ト云心ナリ

師遠子殊論旨武家奉書シ六角外託引破レ谷ヨリ御  
兩所<sup>ト</sup>後家新絶當家任之

主殿寮<sup>ト</sup>名月<sup>ムツキ</sup>点<sup>ツキ</sup>百云禁中殿延<sup>ニ</sup>掃除<sup>ノ</sup>松葉炭燎<sup>ト</sup>事

ヲ掌ル

曲藥寮<sup>チキヤク</sup>百云諸藥<sup>シヨ</sup>ツサメ<sup>ル</sup>所也此寮藥園有枸杞園也

乳牛<sup>ニ</sup>トチアリ<sup>リ</sup>乳<sup>ヲ</sup>ト<sup>ル</sup>官也又御井<sup>ニ</sup>アリ<sup>モ</sup>モ<sup>ク</sup>藥<sup>ヲ</sup>ク<sup>ス</sup>リ

園<sup>ニ</sup>ス<sup>テ</sup>御井<sup>ニ</sup>アラ<sup>ヒ</sup>調<sup>ル</sup>也大内<sup>ニ</sup>皆<sup>カ</sup>ヤ<sup>シ</sup>アリ<sup>シ</sup>事也

頭 百云才一醫師<sup>四品</sup>以上者必是任當道極官也<sup>ト</sup>名譽

事<sup>ヲ</sup>撰<sup>ル</sup>也凡國家ノ器用<sup>ヲ</sup>撰<sup>ル</sup>ハ專文武醫<sup>ノ</sup>三道也人命

ヲス<sup>ク</sup>ヲ職也實其人ヲ撰<sup>ル</sup>ハ

女醫博士<sup>シヨイ</sup>令外百云女寮養<sup>ス</sup>權女醫<sup>同上</sup>

針博士<sup>シ</sup>百云四位五位<sup>ニ</sup>ニ<sup>ル</sup>權針博士<sup>同上</sup>

侍醫<sup>シ</sup>百云當道<sup>可</sup>筭<sup>四</sup>位五位<sup>皆</sup>是<sup>任</sup>用<sup>詔</sup>寬平遺誠

云半殿上者近始<sup>於</sup>貞觀<sup>之</sup>代自今以後<sup>一切</sup>停止<sup>云</sup>醫師六位是

掃部寮<sup>カ</sup>常<sup>ハ</sup>カ<sup>モ</sup>鋪設<sup>ハ</sup>シ<sup>キ</sup>ヲ<sup>ク</sup>レ<sup>也</sup>陣座<sup>是</sup>行幸<sup>是</sup>道<sup>十</sup>ト<sup>シ</sup>キ<sup>ヲ</sup>

ク<sup>レ</sup>也令<sup>ニ</sup>掃部司<sup>ト</sup>アリ弘仁十一年<sup>因</sup>五月<sup>為</sup>寮百云<sup>コ</sup>

寮御袋末<sup>事</sup>奉行<sup>所</sup>也只是<sup>モ</sup>ム<sup>ト</sup>風情物<sup>以</sup>汰<sup>ル</sup>所也

頭 百云諸道四位五位是任<sup>ス</sup>近來外託<sup>多</sup>ク任<sup>ル</sup>也

助 百云地下五位六位是任ス

ヲホキミツツカサ  
正親司 皇親ト天子ノシタシキ宮ト申也近代此事奉行スルナシ  
ヲホキミツツカサ

正 百云地下五位是任スイタク人ノ執セヌ官也

ナイセシ  
内膳司 百云天子供御奉行所也トハ膳部所ト申所同事ニ  
ナチカヒラツツカサ

昔内膳御飯ナラキハ主上キコシメテ又事セ凡モ御膳具此所ヲカレ

別當百云可笑大納言以下是任ス御膳奉行スキ人十六公達モ可

然家々令任ス也 正百云四位五位是成

フセシ 奉膳 チンセシ 典膳 百云 六位コシニナル

サケノツツカサ  
造酒司 百云酒作所也酒屋カハ酒壺ヲ奉行ス所也色々酒清

酒又醴酒トキ一夜中造名酒ヲ所ニイラス也皆酒司ツクリシテ

酒也

正 百云諸道四位五位是任ス今外託中家相傳任ス也酒課係

トモアリ 酒麴ヒキキソク 後トキ酒屋ヨリ公事ヲ出ス也

ウチメツツカサ  
米女司 百云諸國ヨリニイル米女ヲ此所ヲカル米女ト申ハ國々ヨリ可笑

羨女シエラヒチ天子ニイラス也御膳ナトヲモユルナル女房也古今集ナ

トニモ歌讀ナトヤサシキ事比多シ同上ハ造酒正ニ同シ

正 百云醫官陰両道ノ事ナト是任ス

佐 權佐 百云六位已下コシニ任ス

主水モシトシ同モトリノツカサ

常モトト云モツトツカサ百云諸國ノ水室ツカサ饗ツカサノ掌ツカサ

ヨシ令ミエタリ今モ諸國水ヲ官領ノ夏ハ水ヲ冬ニツル水事モ

尤傳毛詩自仁德天皇始仁德氏可勘之

中務省一中務卿

正四位上

大輔

正五位上

少輔

從五位上

七省卿

正四位下

大輔

正五位下

少輔

從五位下

二寮助トハ主計主稅二寮也諸司依年人司以下至主水司

之事也三分トハ丞ツカサ也

諸司ミ至テハセ佑ツカサ二分ツカサトルベシ

是以下不審

上卷終

主水饗之

彈正タシマツカサ基ツカサ

凡彈タシマツカサタシタス也諸事非法タシマツカサ也昔彈正タシマツカサ宮中檢新

行レ也近代檢非違使タシマツカサ廳ツカサヲ犯人ツカサタス事成タシマツカサ又ハ此基職掌

昔如ツカサナラサル也然同中古ツカサハ洛中ツカサメクリテ非法ツカサ事ツカサタス事勤

ケルト也是喜式云凡基彈タシマツカサ人事詞客瑞巖依理凡彈タシマツカサ其受

彈者敬慎容上ツカサ密聲稱唯乃陳所問者復彈タシマツカサ云凡

彈正不得彈タシマツカサ太政大臣ツカサトク得彈タシマツカサ彈正タシマツカサ其尤右大臣ツカサトク彈正若

有非違者得ツカサ牙彈

尹イ

百云三家人トモ成官也公卿執スル也

大弼オホツカサ

百云四位五位是成殿上人十ト常ツカサナル也少弼同上大弼少弼

依人任之如八省輔志平仁任之五位成時彈正大夫トモ云也

**志** チウ 勅員尉尤右兵衛尉事也 兵衛尉ハ相當從六位下此志ハ相當正六位上故不叶理歟

**尤京職** シキ 尤右京番アリ尤ハ大内東京也此京事也方ハ大内

西京也東西京事也糾彈スハ職トモ檢非違使悉皆天下

糾彈ツカサトルホト今當職昔如ツラサル也

**大夫** ダイブ 相當元正五位上弘仁改從四位下 百云殿上地下四位是任

名家儒家諸道ノ事ニ任ス凡職大夫殊執世ラ職ヲ諸大夫

極官ニテ無尤右成ニシキ事アリ近年カシキ事零落セリ

權大夫 百云四位五位コシニル 進

**東市司** イチカミ 東西ノ字ヲ不付市正 百云東市管領ス也賊宝ヨヨ

ノ雜物ヲ買賣スル真偽ヲタヌ所也今ハ形ノ如ク司領アルニヤ

正 百云市事ヲ掌ル 佑權佑 六位以下任スヘシ

**右京職** 百云西京事ヲ掌ルト尤京同シ

**西市司** 百云西京市也掌ルト東市司同シ 佑權佑同上

**東宮** トウクウ 百云東宮御座之特官也御座キ時アルハカラス尤傳隱三年

正義云四時東為春万物生長在東西為秋万物成就在西以此

君在西宮太子常處東宮也或可據見象西北為乾今為宮又

故君在西東方震今為長男故太子在東也 唐六東宮下諸

官職ヲ置ケリ 日本ハ無ク坊官除目トテ春宮坊官別任

ス除目也春宮奉崇光院御宇貞和年中直仁親王花山院

皇子為東宮後年廢之此後立坊奉紀畢 皇子ツヒヒリシ

シト申也傳百云執柄大臣是任ス東宮ツ扶佐シタテシ職チ

殊執ス也棋政太政大臣尤右内大臣兼ス規模官也 太子傳

春宮坊 百云春宮御在所名也春宮ト申東方カケトル春心也

ハルノミヤミヨノミヤニシテミヤ等申也 春園春位青宮物陽

儲君儲園儲貳儲宮詹事龍樓鶴望前々明々

大夫 百云可築公卿大納言已上已ニル規模ノ官也名家ノ人

十ト八歳ハカク又坊中奉ハ大夫ノ執權也

傳ハ太子物ツツシヘ申ス役也

權大夫 百云中納言以上ノ人は任ス大夫同之

高 百云殿上ノ四位可築人ニ任ス殊器量人ヲエラハルヘシ

大進 百云五位以下已ニ任名家ノ人トモ何モナル也

權大進 同前

少進 權少進 百云五位下ヨリニナル也

主膳監 百云春宮ノ御膳ツツカサトル職也監モ司心也

主殿署 トノモリツカサ 百云春宮内修理造作奉行スル職也

注馬署

日下賜上毎日番ヨリテ祇候スル事也

帶刀兼宮官也東宮ニ拜ス時此号アリシキ也帶刀左

衛門尉帶刀右衛門尉帶刀兵衛尉十ト云ハ左衛門元人

兵衛タ人帶刀ヲ兼タル云也自公家被補之ト勅授之

伊勢齋宮寮

聖武天平神龜五年始置之百云伊勢齋

宮ヲタラセ給フ時此アルニ今絶名事也長奉送使是伊勢

齋宮御下向ヲ送り奉事チ長ヲ送り奉ルト云也齋宮事

後三条院御代以後絶タリ

賀茂齋院司

齋宮ヲモイツキ宮ト申也齋宮ト同ト百云賀茂

齋院御座時此官アルニ折名事ナハルニサス長官百云長官齋院

院事ヲサトリ行次官以下其下チ万事奉行春宮大夫高以下同ト

修理職

東山府説

ツサメツクルツカサ

ツクリシキルツカサ北山中行事

事如此也此事資郷節會抄委加载小野流記等也

サメツクルト云官位相當点同ク百云内裏修理造作事奉

ルル職也諸ノ五以下此在所後ノ

大夫百云四職大夫事サキニ侍リ何モ同事也權大夫其權

其同上百云四職任人前委細ニス此内卿勝方アルト同事

諸司四系中此四系其事也諸寮助皆六位相當也四職亮

五位相當也

勅解由使カケユエニ  
トケルヨシカシキルカク

勅解由大夫五位時也勅解由左衛門尉勅解由

右衛門尉勅解由兵衛尉ト付也平仁任之百云諸國參期

四度解ト申年貞正勅國司善惡ヲ掌ル也

長官百云三位以上可築人皆之任近來儒者名譽人トト任セラル也

次官百云殿上地下四位五位皆是ニル

判官右筆二字唐書中不見歟顯職顯官トハ規模シタ官

職ノ称也判官主典只勅解由トハカリハナシ

鑄錢司百云昔錢ヲ鑄ケル所也今此官ナケル子細シタ日本錢ハ

天平字四年鑄之歟天德二年三月鑄之至應和三年用之由

載古抄鑄之在所不詳云金錢文云用基勝宝銀錢文云平

元宝主典百云六位以下任之

修理宮城シエリクノミヤ

造寺使ガクニシ

防鴨河使トウカワカシ

當家トカシトヨム也ハシカシカ源顯統

使眞云本  
如此也宣旨ト

延尉カキル也假令使宣旨ト家名尤方衛門尤方兵衛等權佐

手防鴨河使ト兼帶ト是常儀也春秋除目春除目号縣

名五月中釋吉日行之近代天曆三月行之秋除目号京官  
七八月

同行之近代大略冬行之外記録關官關官帳トテ當時關

官氏ヲ書之其後大間書其嗣氏執筆申文ニカセテ書付也

施藥院使中納諸國藥種養病人所也以并及外記為別當

源頭續與書本有使字

檢非違使 非違ヲタヌトヨム也 勅員ト云方兵衛尉也 檢非使也

官兼官也 除目ト書付任スル官アラズ 假令无衛門督藤原朝

臣可為檢非違使別當ト職事口ツカラ上卿下知スル上卿并

官ト仰之并官天官勢仰キカス也 淳和天皇一東山左府

詔此義仁明天皇御宇欽天長十年二月廿八日皇太后仁明

受禪義和元冬議後四位上左大弁左近中将文屋秋律別

當被補云 又書位一檢非違使ト不書 假令權中納從三

位兼左衛門督藤原朝臣某ト、躰 宥長 公長 宥督

長ト別當召具スル者也皆赤袴衣白布袴着也白杖持

雜人ト進拂也品秩八中同ホト者人衛府モトヨリ其兼官必左衛

門兵衛名ヨリ如此書建也

別當 此別當大臣兼任事無之大納言兼任猶以近創無之中納

言參議外不補之義和元年正廿七參議左中将文屋秋律補別

當後轉右衛門督此外參議中將任別當例藤氏宗源能有

近衛大將為別當例源能有 右大將大納言藤忠平大臣ノ

内院別當又藏人所別當補スル也院宮別當院限也親王

三勅列當トテ大中納言ノ列當補スル也大臣不補之 光頼卿  
頭頼卿光頼 為大理平 參議大理ノ參議ヲ列當名入

中納言闕ル時但參議大弁一六弁參議ト參議中將亦其旁同

シキホトナク相並テ可昇進也 佐百云職事ト任為一正佐一使

宣旨ノ蒙ル必權佐ニ有レ也 正佐ノ十六タニサカ 邂逅也例アルモ不任

事也又上古一藤原清實延喜五十七為檢非違使同日兼右

門權佐元藏人右少弁三奉 兼帶初創 高階忠峯宇多天皇御宇 始不任勤負佐云

左大尉 檢勤ト一良奉ムツトムル人ヲ云歟 檢非違使ノ列 常即大理歟 明法ノ

追捕軍ト武家事等判官名入ノ事也 真實ノ中古

真人犯人トトラカメトリ盗人ヲ撲出ス其賞アリ判官トサレ

類アリ當時ハ無其實トクハ成付名家ノ成来ハ明法道

外判官ヲハ追捕ト称スル也 武勇ノ明法道外ハ人武勇仍

判官トサレ又死人トトラカメトリ名賞依テ判官トサレ人ハ衛門府

生任スル事ナシ

藤氏長者 藤氏長者 康和元年八月廿八日知足院開白為權

大納言蒙内覽宣旨十月六日為藤氏長者 長者非模罔例

康平七十一三用白前大政大臣宇治殿授藤氏長者於左大臣大三条

將學院別當 西宮云壬氏諸王列當在原行平申立公卿別當并列

當有官無官列當不院事有學有年奉<sup>云</sup>奉畧杪云院記云  
以元應五年中納言在原<sup>以</sup>平卿廣幾勸學院之列所建立也

淳和院列當 或杪云 <sup>淳和</sup>天長天子之<sup>上皇離宮</sup>時号兩院御此院<sup>云</sup>或云

橋大后宮

學館院列當 西宮杪云橋氏諸生列當氏人補列當以下畧畧杪

云嘉祥三年嵯峨天皇后与弟右大臣橋氏之公卿議用學舍名

曰學官院<sup>云</sup>中國白始為橋氏是中行橋氏爵奉自是屬橋

家人近代九条一条兩流隨時以<sup>レ</sup>被宣下

内望所列當国丈弘仁二年十月五日上殿舍一百廿人後一人<sup>六</sup>杪

杪云曰名為内望 似大臣秀列當

藏人所

大藏所是モ舞樂ヲナラス所也 記録所禁中ノ諸ノ訂詔ヲ樹セラレ所也 後  
三条院延久ニ眞行マツテ天下政道ヲ直サレ時文仁ヲ撰テ寄人ニヲカレシナリ

藏人禁中殿上藏其外春宮藏人アリ院宮ハ藏人ナキ也棋家ハ

家司職事号藏人トハ不称也 内侍唐内侍官云モ近侍也

日本殿上藏人云殿上ヲハサフラヒト称ス天殿上ヲハミサフライヒ稱ス也

要籍駈使トハ特ニテリテ所用モ召使<sup>レ</sup>天他所<sup>ハ</sup>使トシモ以非藏人可

差使儀也 費首トハ殿上カシラト云心也 山門費首ト云モ三千人

衆徒カシラト云孔子費首才子顔回因<sup>子</sup>騫毋伯牛十ト云モ三千

人才子カシラト云心也

別當。才大臣上大臣下上上之心也相國八則關官列義

十八廿三同上一上大臣云

頭 寬平三三九管家補藏人頭正時正五下式部少輔云

百云殿上少管領不檢ノ殿上人貫首也重代人々公達名家殊

器量ヲ撰任也嵯峨天皇弘仁元年三月始以後四位上左衛

門巨勢野足後四位下中將藤冬嗣為藏人頭執政臣息補藏

人頭例 源氏河海 忠仁公 天長十年三月補藏人頭同 照宣公 天本

十月轉頭貞觀五年 清慎公 天長八年九月廿五日補頭 謙德公 天曆

二月十日轉中將 忠義 康保四年正月 仙籍上仙人簡上云義

殿上日給下于深殿元人々悉ク此ノ名号ヲ之レ不故深殿異名ヲ

仙籍ト云也

五位藏人 仁和四年七月始以正五位下充少將源港正五位下充少

將藤敏行為五位藏人五位殿上人補藏人五位藏人延尉佐

補スル一少朝將也 五位藏人于勘解由次官補スル第二番月朝

將之五位藏人于民部兵部治部等大補少輔名ハ才三

朝將也 朝將ハ 勸助也 又公達為一藏人頭官中其外内外公事

ツカサレ職十六 替古至リ名望補ス也 東山左府首書云

弘仁元年三月始置殿上并藏人所頭二人藏人八人補之

仁和四年十月補五位藏二人正五位下源湛尤近中将正五位下尤近少將藤敏行藏人八人之内也 永治以来 近衛院 三代始

五位三人六位五人大畧為定式 禁色上綾織物ニサレテ

キルシ云織物裾 シタカサ子 下襲 シタカサ子 表袴指貫等也 ニサレテ 不願禁

色人用平絹也但夏下襲無文穀コメ用ノ自本公達殿上

人時ヨリ禁色ヲエリタル人ハ淡紫浪紫イハハ非職天下人ト平

絹表袴以下日此着シタ名藏人ナリヌハ拜賀以前禁色宣

下シ十サレ也 百云三家人々名家イツシモ重代ヨリテ補サレ

花鳥餘情 桐臺昇殿人ハ男女ハ雲上人ト云ヘシ

六位藏人 弘仁年中六位藏人八人定テ五位十次 百云名家

儒家諸大夫重代者是補スル也 重代ハ地下諸ハ六位

ノ藏人シ去テ五位成スハ地下カリテ又ハ昇殿セサル也殿上ハ六位

經ル諸大夫ハ藏人五位ト稱規模ト也ハ巡シ爵ハ叙位ヲ行ヒ

時年々各叙爵スル事アル極ニ薦ハ六位ト才ハ十ハ其ハ爵ハ巡シ

必アリテ五位ニナルシ巡シ爵ト云也

除其籍ハ叙爵シツハ地下ハシリ又ハ殿上レカメケル今ハ暫ク六位

ニテ奉公ス志ス六ハ巡シ爵ヲ名ニ辭シ除其籍藏人ノ未カテ奉公ストシ

天律風ノイハ浦ニ井ハ鶴ノ十トカハ雲井カラサルハキ六位ノ藏人五位

ウツリテ殿上ツツル時ノ歌也惣列殿上ヨリ地下ヨリテ殿上  
スルヲハ還昇ノ殿上人ト云也 六位藏人一六位藏人四人結番  
毎日一人ツ朝夕御膳ノ奉行禁中必祇候スルヲ日下  
藤ト称スル也 趨塵袍ト山鳩色ト云ル也天子御服也黄櫨深  
文桐弁鳳凰也武家尤近藏人は一向不可笑首諸院宮藏人  
成久人ツ云也十郎藏人行家十郎ニ有シテ院御所藏人成  
サレタレ故十郎藏人ト云也尤近藏人ト申不可笑藏人新女ニ  
向無之奉也近代諸侍任ミ

非藏人 百云同前但藏人者一管領事一管領職ハ殿

上管領事也六位藏人殿上テ出納ヲ召テ仰テ傳テ出納  
小會人ヲモテ其人所告ヤルニテ也 書位署假令藏人頭尤近  
衛權中將一藏人頭尤中弁一藏人尤中弁藏人尤近將監

此躰也

出納

官ニハアラス殿上下ニ諸事奉行者也四人アリ一藤一

三四ト称之四人目ヲ雜出納ト呼也出納イタシイル也ス

ナラト云ヘケレヒニエツナラト云也出スイ音也但出師表トヨメリ

師シイタスナシヒニエツトヨム也出納ノ字論語尚書虞書出

納朕命惟允注馳下言納於上受上言宣於下必以信

小舎人 人数六人近代十二人云 紫衣シラハリ白張袴衣シラハリ立烏帽子シラハリ款

殿人 出纳御ニシツ倉十トカ下下下雜事ニシツ之使フ也

雑色サマシキ 藏人所 新色下称ス可カ祭諸大夫ノ子十ト神ノ之袴衣ノスカタテ

奉公也本人負数八人云

所衆トコロノシヨラ 負数七人

瀧タギ口ノ 有官瀧ノ事ニシツ蓬山院御在任御治世之初初 文永元年十月九

被レ加ス也也永仁之此ニ有ク款追テ而可カ勅ス載ス也也是ハ随テ分テ侍ル中ニ未

執レシタ者也本負数七人初官大畧右鳥允也此内一萬二一三

已上謂之上ノ藤三人ノ座敷以初参定上下但勅上日上藤三人

者問籍不仕四藤以下五ヶ日四藤号奉行有官瀧口永仁被始

置ク之ヲ以任日定座云

諸國 百云諸國七道官也其外官ト云大國上ト中ト小トアリ諸

國ノ守ヲ受領ト申國司ノ事也當時ノ寺ノ護人ノ事也也當任四ヶ年

ヨキ國司ノハテ重任トテ重テ又四年給テ又延任トテ任テ人ノ事ニ

アリ皆ヨノ國ノ治メ買者ノキコアル者ノハ重テ年ノ人ノ也也惡キシ

ハヤガキ一任ニチカヘラルサチコソ國ノ治メ買者ノアルヲハ賞セラル也昔ハ

一國ノ管領スル人ハ殊ニ更ニ買テ之ル故也勅テ添テ公文ト申テ年

貞ツヨクノ沙汰シツルハ袖賞セラルニ惡ク沙汰シタル人ヲハ十カリ任官

十トシモトメラレ、事モアリシ也。神武天皇、草昧韵府云天  
造草昧也卦天造謂時運草謂草乱無論序昧謂冥昧不  
明也卦天造草昧草創也昧冥昧也天万物ヲ造草創始  
ハイツカラチクル物氏ミエヌ聲ハアケホノクタクトシ名時如成起ヨリ始ル  
ナリ是ヲ草昧ト云東征トハ神武天皇日向ヨリ和列征伐事  
也關四門尚書舞典關四門建四縣ト云四方門開山野耕江河釣  
ヤナル賢者招也此門仕進門也四方ヨリ来仕路用ト云心也明四門  
ハ天子トシトア六下事ヲ見聞事ナキホト民愁ヲモエシコシナス日キ道  
臣カ有テ上知シルヲ云四方ヲミル目明成也四方事ヲ聞車モヨリ遠

処事ト車トクセル也。四道將軍崇神天皇十年秋七月遷  
群御遣四方令知恩。國造神武天皇御宇以弥彦為倭國  
造後以劍振者為葛城國造。姓尸録序云神武像衣素  
征之年海内靜謐考功作。命民國造縣主始号於斯云  
夏解之職老子經下云治國家君甚小鮮注鮮莫也甚小  
莫不主賜不去鮮不敢撓怒其縻也治國煩則下乱治身  
煩則精氣散去也。分憂之官孟子憂民之憂者民亦  
憂其憂云二千石唐九卿以上秩二千石云秩其分限  
事日本國書二千石呼付先也此文漢宣帝語唐藏源抄

同此文載多良吏名國吏奉シイリ國ヲ治者共天下  
治也庸戈ハヨリツ子ノ才藝者也凡國司者相當一國司  
推古記太子憲法ヨリ大納言兼國事希有也平氏ノ  
大納言多受領其時分他家其類少ナリ其以諸國吏  
務ヲ公家知ル時分ナリ國守執也遙授ハカニ授也國  
守四位五位者ナリ任則任赴也權守參議散三位藏人頭  
十下任其國不起是遙授也又殿上六位一今ニ此分也

幾内

六十餘列見于典

山城

延暦十三年七月  
改山背為山城

大和

勝安年中以  
大倭為大和

河内

寶龜元年  
改職為國

和泉

天平十七年平  
河内之後為和泉

橫津

延暦二年三月  
改職為國

中國貞觀七年格

能三

丹波石見長門土佐日向木置但不見一政事

畧下國志摩無椽云政事要畧

今案令下國無椽貞觀七年置之

依國權守權介亦在之又依國无介大國上國等有權  
守權介中國無權守下國一向無介任守受領ト云但上  
終上野常陸以外為受領也此三國一切不任守也太子  
親王御孫任故也百云守殿上地下五位是任上中下國  
守耶美列ハレ大縣同事也權守地下五位六位是任

又春除目時參議雲谷十下兼官成奉モアリソレハ列事ニ  
介權一六位任之是モ公卿殿上人十下兼官列事也大椽  
權大椽六位下品者是任少椽權少椽同上大目七位  
者任之 權大目同上以上國々司イソモ同事也但權守  
兼介十下國アリ與之レ付侍也大乃諸國皆給ケルナリ  
人給トテ親王大臣公卿年コト給ケルモ得分アリケルナレハ

大和 同山城 河内 同 和泉 權守并介十レ椽目ハ同事也 榎津 同山城

東海道 伊賀 伊勢 皆曰山城 志摩 高橋階氏外不任之 尾張 守ハ高橋階氏六位任之

權守并介十レ 於河 遠江 駿河 皆同山城 伊豆 權守并介十レ 甲斐 相模

武藏 同上相模ハ近比用兼人々殊ニ執スレ國ナリ 安房 介并權守十レ 上總 此守ヲ大守ト申テ親王ヨリ外ハ任スレ事ナ

レ介ヨリ諸人ニ任之介ヲカミトヨメリ 常陸 皆上總親王任スレホト介ヲ受領ト申 用詭 常陸 上野

上總等 ハ任介親王為大守故也

東山道 飛騨 權守并介十レ 上野 子細上總ニツナシ 陸奥 近代用兼人ハ執世スレ國ナリ

陸奥 出羽ノ檢察使府 百舌 陸奥 出羽 大國 チアル間此兩國ヲ殊更

成敗スレ所也 檢察使 陸奥 出羽 管領スレ職也 大納言 成  
人是 成中古以來 成敗ナシ 陰陽師 醫師 十ト此府モカレ也

鎮守府 大將軍 推古記 副將軍 同上

秋田城 用記為出羽介者被成官府於秋田城介出羽介名入兼之

アイ田城此訓常多云習字記事近代稱任事不凶

北陸道 若校 無權守 佐渡 无權守

山陽道 江次才備前國多權守受領云

南海道 淡路 無權守并介

西海道 筑前筑後豊前豊後肥前肥後日向 無權守

大隅 薩摩 同 壹岐 同 對馬

太宰府 百云此府醫陰兩道シカレ也 任限上受領限

事也格ノ任限四ヶ年七尺陸奥九別遠國十六為五年

帥 百云親王是任臣下不任有品親王親王叙品ト云者

四品以上云親王宣下アル無品親王申也五品无モノ也無品ト云

カ五品ノ名也其後四品モ三品モ二品モ叙給ヘ是有品ト云

權帥 百云大納言以下是任正師アル時權アルカス 為人臣

一三公權帥任事為大臣人充遷之時任權帥次前官

前大納言前中納言ト大宰權帥任スル只權帥ト云當官ト

帥兼六帥大納言帥中納言ト云也

大貳 少貳 權少貳 百云五位任之

監 大監物 權大監物 百云已上六位任之

大宰府京ヨリ程遠ヨリテ定章通名博古ヲ相副ナリ天竺

師醫師大唐通事ト云官モ師下置之倭仗ト云使ト云召使武

典サカシ公卿給上除目時申文出官所望之事也監下典ト大宰

帥各人除目時申文其官望人ヲ奉レ申也已上諸國

百官キヤクシ京官トテ諸司八省以下格ノ官ト云内官ト云國ト云外國トテ

外官ト云外官ト云文武官ト云特諸國ト云文官方ト云ト云也

諸衛シヨ左右近衛府 神龜五年八月甲子置中衛府 室龜

四年始置近衛 天平神護元置近衛府 神龜五置中衛府

大同二年改近衛府以大臣藤原麻呂為右近衛大將 百云近衛

府ト云ハ君ヲ近ク衛ニホリ々々ト云武勇ノ職也

左右衛門左右兵衛ト云是宮城外警固ト云職也近衛門

内ヲ警固スヘ宿衛ト云宿直ノ夜ト云采ト云者也禁中ト云軍兵ナリ

大將 百云府カト申近衛大將也執柄ト云家々殊執ト云職也大臣ト

ヨリモ大納言兼官也中納言大將ト云稀ト云也弓箭ト云帶ト云官也超次第所

任也ト位階上賜清華人アリト云棋家人其次オト云奇ト云大將ト云願ト云

ラハ稱任スヘト也

參議明一參議大將例藤冬嗣ト云右大將ト云巨勢野足文屋綿

九藤師通同吉野例正三位參議大將例參議藤原房前天平二年

任中將大將  
中將如十

參議藤原豐成

天平二年正月  
任中將大將

大納言藤原真名

寶龜四年

月日任近衛大將  
將近衛如十

中納言藤原内麻呂

大同二年四月廿二日為近衛大將從三位元近衛大將右大臣

中納言坂上田村丸

大同二年四月廿三日為右近衛大將

非參議人任創氏宗

公之外無其例非參議上散三位云

用說寬弘八年九月

十六日小野右府記

干時右大將

當府大儀雜具燒失之後借請尤

右兵衛旗為不令調之尤兵衛府毒縣滿有尤虎賁衛毒縣之

由見件銘尤相府尤大將上表全令作勅答大内記屬作虎

賁余曰難令載羽林之曲云内記推要載之弘安三年八月廿

九日或記曰虎賁衛者今有知近衛也而為武衛歛之由在廷朝臣

存之申傳覽之大罔之處無存知云

中將 漢儀云虎賁言如虎之奔也王莽以五賁名故也

百云近衛スゲト申公達殿上人四位五位是任名家儒家十

八ノス是禁中警固職也弓箭兵杖ヲ帶ハニ世ニ世ハ王氏

出于一世源氏二世源氏等事也華族清華人也二位中將

堀川尤大臣俊房

中納言中將花園尤大臣

高カキヲカフ

高明中納言中將志房公親

王二位中將通光公

仁壽元年十二月五日中納言良相兼中將

參議中將清原夏野文屋秋津天長七年二月中絶家卜八

大臣、モ不任家事也

此泉ノ任スルハ  
元念ノ事ナリ

二位中将始藤義懐三位中

将始藤时平

寛平二年  
十月七日

英雄大臣ト云花山三条等之類也隆房

四条也隆房卿五位之特任少将至正下四位轉中將

少将

百云四位五位任之中将同之二位少将藤教實

兼久

三位

少将藤頼通

寛弘三年三月四日

将監

百云五位六位任之

可將監任其後叙爵スル時尤近將

監如元ト云宣旨ヲ給テ大夫將監ト云規模也守故實ト云指先

事ナラ子臣古義存シ先躰ニ叙當リ報スルト云當時尤近助尤

近尉右近尉ト云事不可説也助尉ハキ也古尤近尉ト申將監

事也凡官ハ頭助尉志アリ依官字カ替也尤右近衛助ハ

中將ト云也シレ付テ右近尉ト用ハ此真事也尤京大夫トモ大夫

頭也依官如此替也

将曹

百云隨身任之他人イタク不任近衛ハ隨身也

番長

本義隨身番ニツイテ大将所候スルヨリテ号番長也隨

身上臈ヲ番長ト云茶氏下毛野氏等今隨身名也装束裾

衣冠又将衣花着タリト特ヨリテ其出立サササ也

外衛外衛ト云ハ門外ヲ警言固スル也

左右衛門府

百云是モ宮城守護ノ職也

花鳥余清

尤右衛門ヲ勤員ト云勤矢

入矢籠ツ云尤右衛門ハ矢ヲ帶スルツカサトルヨリテニケイト云  
源氏ニトクノ命婦ハ今世内侍外織物ヲ着ヌ中臈ノ音ニ  
命婦ト号アリ侍臣以下ノ女也

督

百云大納言任之殊執世之官也 督ハ於武家執之仗モ  
同ニ依人任之尉以下誰ニ任也 勘解由尤衛門 勘解由書出  
ト成名者又尤衛門尉ト称スル也 太郎尤衛門尉二郎尤  
衛門尉三郎尤衛門尉二郎尤衛門尉三郎右衛門尉十ト  
書出夕時二郎太郎三郎十ト不書出也 勘解由尤衛門モ西  
官ニケテ不書出也 平内尤衛門モ同前又宮内彈正治部

刑部尤衛門宮内尤衛門十トモ尤衛門尉ヲ專ラ官ニ用也

参議兼任 参議兼トハ不書之只参議尤衛門督トカク也

右衛門督 百云納言三位四位以上任之今細尤衛門同

尤ハ方也 仗百云四位五位任之 權仗 百云五位任之五位

藏人并官兼シ此仗ヲ兼シ使ハ宣旨ノ家ヲ三事ト申也

尉 百云五位六位任之六位テ右衛門尉ト名者叙爵シ是特

右衛門尉如元ト宣下スル事ハ檢非違使ナラサル者ハ有ニキ也

尤サ方ウ兵衛府

百云是モ禁中警固ノ官也 門外ヲカタク衛門府如  
又ハ行行列ト少事ヲツカサル天宮中興檢スル官也

志

非要官ト曰ノ子ノ侍トトノ必メハ至惡ニモ十キ官也廿ハ尉任  
志任スル事八十キ也府官トハ尤方衛門府内ノ假令明法導

トノ輩志任道志トテ又其規模ナルナリ檢非違使ノ篇見タリ

尤方馬寮

百云諸國牧馬之テヨカレ延喜式ノスル所毎年衛馬

數百匹及リ諸國牧又其數ヲ知ス駒牽ト云奉八月ハナリニテ

當時ハ侍レ月々駒牽其數アリ延喜式云九年貞御馬

七甲斐國六十匹武藏國五十匹信濃國八十足上野國

五十匹云云延喜式尤馬寮

御牧

甲斐國

柏前牧 真衣野牧  
木板牧

武藏國

石川列ノ牧 小川ノ牧  
田代ノ牧 立野牧

信濃國

山原牧 監原牧 田屋牧 平井ノ牧 笠原ノ牧 猪原牧 新沽牧  
高任牧 宮原牧 植原牧 大野ノ牧 大室ノ牧 萩原牧 長金牧

監野牧  
望月牧

上野國

利刈牧 有馬場牧 沼尻牧 拜志牧 久野ノ牧  
市代牧 大藍ノ牧 監山牧 新屋牧

頭 百云四位五位任之武官ニテ侍レ外ハ人ヲ撰ハル故也

權頭 同前權助 百云六位任之

允 瀧ノ侍モ必其官十ニ有レ尤方兵衛尉トキ者多ク若天未夕無官者

ニテ奉云モヨカ給官ト瀧ノ奉公方ニ官ヲ給時馬允常事也

兵庫寮

百云代秋武官兵器ヲサメラル所也

頭百云四位五位是任外官云云其器ヲ撰ルニ

助權助 百云地下六位任之

外武官 内官對武官鎮守府トテ外武官ト惣テ爰之

漢書 馮唐傳云也軍中固將軍命不聞天子命云ノ推轂

上車轂ツス也固ハ之キ無常處ハ將軍征伐イツクモ行固定

名居所トシ故幕府ト云サレ処トモ幕ヲツキテイルサレヨツテ也

將帥 軍防令 義解曰將帥者副將軍以上也帥ハキイ是

諸卒ツヒキイル也大將ヲ帥ト云旗ハタ也麾モハタチ指ツク也故

麾下云戲ト麾ト同シ節鉞トハ節ハタレ也戲ハ鉄鉞ニサカリノ

ナリシタホコ也鉄鉞ハ先主所以飾怒 本朝將帥一 天孫瓊々

杵尊御事也此事神代秀見タリ 葦原中國トハ日本國也

此國ハ大己貴命御國トシテ先天上リ御使ヲ立此國ヲ皇孫ニイフ

世ラシヨト云事ヲノ玉リ才一御使ハ天穗日命才二度目御使ハ

大背飯三熊大人才二度御使ハ天稚彦第四度御使ハ無名雄也

此神タチハイソシモ遂ニ惡神ト掃玉ノ事不得才五度ノ御使ハ

律主ノ神 香取明神 武甕槌神 麻嶋明神 此二神出雲國吾

田狹及小河至于十握劔ヲヌイテ倒大地ツキテ其鋒端是カ

ケテ大己貴神申サレ事ハ高皇產靈尊皇孫此地君トシテ

ラントヤホス是依于我二神ヲ下サキハラハサマレカ此國ヲ去リ渡シ申  
ルキカト同申サレテ大己貴ニタカクテ去リ渡シ申サレタルホト其後  
皇孫降降降降十十七七大物主神帥大物主神帥一一神代卷一書才二説目アリ  
又云大伴一神代卷一書才二説目アリ大伴素日皆氏姓ナリ  
天磐耜ハ矢籠也今平胡籙也高耜射者之衣言臂鞬俗曰  
弓小手者也稜威トハ可畏之意稱羨之言也柎弓柎章移及  
柎子木ノ實ナリ可深黃和訓柎曰波志或云上師氏所造之弓  
羽今言一羽之箭羽今者一羽之義也或二羽ニハ矢也神殿納ハ  
二羽也 八目者鑄有八穴敷今人祈禱鑄射此義也神天上

降降十人胎内ヨリ出生其義同故降降躰ヲ鑄射也大  
伴今大守ヨリ云淳和天皇御諱大伴トモト避故大伴ヨモ道臣  
者大伴之遠祖也新羅一三韓之中百濟國懇歎異于他  
之子細神功皇后以来代々記有所見随而一一百濟王率部  
類来以朝云天智御宇也但日本府在任那國次粗見雄畧

欽明記 委不勅之

鎮守府

天平五年十月置當府 百云陸奥出羽管領ニスル也

上古東夷常帝赫龍襲間東征將軍ヲ置也 夷韓之戈夷箭  
堪久人也 藩鎮之器トハ九旅ト云候 旬男業衛要夷藩鎮

也落帳鎮帳ノモスノ國ヲ統<sub>ル</sub>器用<sub>ヲ</sub>用<sub>シ</sub>ト云心坎又藩屏<sub>ト</sub>  
天子カキカベニ成臣也鎮<sub>ハ</sub>鎮護<sub>テ</sub>天子<sub>ノ</sub>守護申<sub>ス</sub>臣ト云<sub>ハ</sub>歟  
又昔並<sub>シ</sub>一昔<sub>ハ</sub>與列廣<sub>ヨリ</sub>テ國司<sub>ト</sub>ハ國<sub>ニ</sub>テ<sub>シ</sub>イ<sub>テ</sub>又鎮守府<sub>ヲ</sub>  
列置也其邊要<sub>ト</sub>テ夫<sub>レ</sub>秋者用心<sub>ヲ</sub>タメセト<sub>テ</sub>テ<sub>テ</sub>苑<sub>中</sub>與列<sub>内</sub>  
郡<sub>ニ</sub>不見 三位已上位一陸奥大國也大國<sub>者</sub>相當從五  
位上也大國<sub>介</sub>相當正六位上也三位<sub>名</sub>人位高<sub>シ</sub>鎮守府職  
ハ下<sub>ル</sub>也

副將軍 是<sub>ハ</sub>鎮守府將軍下<sub>シ</sub>カサト見<sub>ル</sub>但列朝敵追討<sub>ハ</sub>被<sub>レ</sub>  
遣將軍之時<sub>ハ</sub>候器量<sub>ヲ</sub>為副將軍之條<sub>ハ</sub>先規勿論也

軍監 百云六位任<sub>之</sub>武事<sub>ヲ</sub>ツカサト<sub>ル</sub>唐名上鎮<sub>ハ</sub>副將軍<sub>並</sub>相  
軍曹 唐名上鎮録事軍<sub>一</sub>鎮府<sub>ヤ</sub>ツク<sub>ハ</sub>ニ<sub>ア</sub>タル也仍除<sub>目</sub>時公卿  
申文<sub>常</sub>申任鎮守軍曹也其連綿<sub>事</sub>也此抄<sub>ハ</sub>心武勇堪<sub>ル</sub>  
ル者<sub>ヲ</sub>コソ補<sub>ス</sub>ハキ事<sub>ナ</sub>ル<sub>ハ</sub>公卿<sub>給</sub>コト<sub>キ</sub>ニ申<sub>ハ</sub>無<sub>謂</sub>也

儀仗 判授勅授<sub>ヲ</sub>テ<sub>ハ</sub>ク將軍私任<sub>ス</sub>也凡<sub>レ</sub>一鎮守府<sub>ハ</sub>儀仗  
二人<sub>ヲ</sub>給<sub>フ</sub>樓節使<sub>ハ</sub>儀仗四人<sub>ヲ</sub>給<sub>也</sub>

征夷使 百云四夷<sub>ヲ</sub>シツメ邊國<sub>ヲ</sub>シ<sub>メ</sub>送臣<sub>ヲ</sub>征討<sub>シ</sub>一朝<sub>守</sub>護<sub>之</sub>  
職也征東將軍西征將軍皆東西一方<sub>ヲ</sub>シツ<sub>ル</sub>也將軍也征夷將  
軍<sub>ハ</sub>是四海<sub>ヲ</sub>警<sub>固</sub>ス<sub>ル</sub>武將也

大將軍 百云昔八三位四位十位武勇付成付中此より武家重

任七殊更錄倉右大將以后執世元 軍詭文日本作包車

双包以車軍兵車也今文作軍 蒙將軍宣下人不養

慶安藤原賴經卿 嘉禎四年自關東上洛先内々冬内

不及拜賀任大理復申拜賀云 矣者列而限將軍不申

拜賀歎事唐橋儀同三司兼宣公新作抄也

大樹 後漢列傳 馮異字公孫諸將並坐論功異常獨

屏樹下軍中号曰大樹將軍漢光武臣ナリ 隋高穎為大將軍

於槐下圍事自是大將軍号也此木ヲナラス 後代ノ之ニトス公

有棠如之征夷大將軍是廿个物ト于假令造東大寺長官

俊理尤宮城防鴨河使十トモ同之廿レアケテ諸官上カノ官ノ

類也 征夷者始一源經基六孫王中人ノ事也

右近大將源賴朝義朝三男 母尾張熱田散位藤原季範女

永曆元年三月十一日配流伊豆國于時右兵衛權佐後五位下十四歲 壽永三年三

月廿七日正四下 追討兼仲實建久元年十二月四日辞西官 除目為征夷

大將軍 于時正二位 四十六歲

賴家賴朝弟一男也 寶朝賴朝二男 賴經光明寺接政道成公三男 賴嗣賴經一男ナリ

宗尊親王後醍醐院才一皇子 惟康親王宗尊親王子 久明親王後深草院才二皇子

守邦親王

久明親王子已上  
先代九代ナリ

護良親王成良親王

後醍醐院才四皇年  
元弘三年十二月廿九日著

鎌倉

此三代南朝ノ任征夷將軍給仍當朝不用之

四代親王ノ宗尊 惟康 久明 守邦也

柳營 周亞又 柳營陣ハ是故有号

已上下卷畢

親王

繼嗣令

皇兄才皇子ノ皆為親王女帝ノ子亦以外亦為

諸王自親王五世雖得王名不在皇親之限 今御注云親王

是案周世天子ヲ稱王ノ諸侯ヲ稱公至秦始皇自稱曰皇帝無

王名漢亦沿秦制稱皇帝而諸侯曰王本朝天子即仁則

稱皇帝其族皆王其中以兄弟子曰親王二世以下正曰王親

愛也近也姻也父母兄弟妻子曰六親之義也

叙品トハ四品以上云親王宣下アルハ無品親王ト申也五品ト無品

云其後四品三品二品ニ叙レ玉也 花鳥餘情云親王ハ一品ヲ

四品トテ有品也五品トアルハ五品トハハ無品ト云也 皇孫ノ親

王宣下ア凡特必無品也

一世二世源氏トハ帝王子ハ源氏姓ヲクミワラセ給ハ一世源氏ト云

孫ヲ二世源氏ト云平氏トハ不云付次其礼等同親王大臣上

ク大臣准右ト上下相論ノ事アリ

諸王令御注諸王諸臣愚案二世以下稱曰諸王未賜姓名

之名也若賜姓則諸臣之中自一位至初位諸王諸臣並叙

先一人三ノ下法特寺入道関白トハ忠通公也

### 忠通

基實 近衛殿号六條棋政

兼實 九條殿号後法性寺関白

基實 近衛殿

基通 善實寺関白

家實 猪隈関白

兼經 悪屋関白

鷹司殿

称念院

兼平

関白

兼實 九条殿

良經 後京極

道家 光明寺

教實 洞院棋院

良實 善光園院

實經 日明寺関白

公卿一有四等トハ棋家御一流又棋家御一流ナリ且関白ナリ  
給ハ諸大臣家ト差別アル也又関白未タ成給ハハ棋家

御家督名人ハ千カウヘニ天赤子ヲ御座アリト父公見在時其

礼接家トシ不被遂先途一假令後京極棋ノ才良輔八条

等類也不被遂先途ト八関白成タハヌシ云

公達トシタチ 將相ト大将兼相名人ヲ云歟

諸大夫シヨウダイフ 公卿キョウケイト大夫ト清キヨトヨム地下チカト濁ニクトヨムト云人アリ甚無謂侍中藏也

百官大畧其音之用唐名漢音ヨナリ清濁ヨリチ地下チカト上

カハリトシ大夫ト云ハ公卿事也是濁ニクト其音ヨム也地下トハ地下ノ諸大

夫ト此コノ抄マタカケリ清濁カケラ地下ト字ジ加カ及キ甚不可訛申事歟

頭カウ季卿子孫家明卿始任羽林家明卿家成卿三男保延七十  
二任左中將元兵衛佐

頭頼卿辞中納言申任三男成親卿始侍從少將中將藏人頭等

任奏議兼中將同男良教卿始羽林實首為宰相中將此卿者

公親卿キョウケイ云為字ナリ云降房卿永万二年六任少將

侍サツライ 侍初官諸司允若八省至十ト可築也源内藤内平内等ハカレ

ハ内トハ内舍人ノ事也

此抄一古義別侍サツライ稱ナリ事コト稀也近日俗云習ナリカ等此抄其侍

種姓ヒシヨ明アキラ天諸司所シヨ侍任サツライ官カミ十ト注ツケ付ツケ名也世會セカイ之名家ト

時用之令限リミル名家人ハ譜代侍サツライ執ツクノ仕シ也 鎌倉右大将

諸家ノ人ト諸大夫以下子孫或ハ始ハ加カ於ケル彼家礼ト成ナリ武家

成ヲル者カ吾ハ本秩諸大夫ヲ昇進シタリト思アカリスレトカラ  
重代ハ武名侍其人ヲハ何ト不思也當代武家内皆此類ハ多シ  
家礼大託曰高祖幸天太公之家以家礼敬之又曰六年高祖  
吾一朝太公如家人父子礼或人ト不明姓名此抄ノ自  
作スル事ヲ卑下ノ或人所望執チカクト云ル成ヘシ口實口チ云チキ  
カ世ト思ハ尤臆説似タルホト筆シルスト也尚書仲虺之誥湯ノ  
曰予<sup>レ</sup>懲<sup>レ</sup>東<sup>レ</sup>世<sup>レ</sup>以<sup>レ</sup>爲<sup>レ</sup>口實<sup>レ</sup>言<sup>レ</sup>後<sup>レ</sup>世<sup>レ</sup>我<sup>レ</sup>モツチ臣トノ君ヲ放チテ證<sup>レ</sup>概<sup>レ</sup>  
乱臣カ口實ト世事口借ト給トシ中<sup>レ</sup>シ<sup>レ</sup>アルトク人<sup>レ</sup>口中<sup>レ</sup>實トナリキ  
常人<sup>レ</sup>口<sup>レ</sup>アラント云心也考經序<sup>レ</sup>口實ト云ハ何事ヲ云モ考經<sup>レ</sup>初<sup>レ</sup>

文證ト云ト也 逆旅ハ 旅屋也如蒙瓦トハ顔<sup>レ</sup>物<sup>レ</sup>ヲナキ世名  
如<sup>レ</sup>ト也上<sup>レ</sup>辛<sup>レ</sup>庚也執徐<sup>レ</sup>辰也光明院御宇曆應三年也夾鐘<sup>レ</sup>二月  
也候豫<sup>レ</sup>中<sup>レ</sup>旬也候旅<sup>レ</sup>戴<sup>レ</sup>勝<sup>レ</sup>降<sup>レ</sup>桑ト云後三日也二月ハ候豫<sup>レ</sup>是  
ハカラス候旅<sup>レ</sup>三月也年中<sup>レ</sup>六十四卦<sup>レ</sup>下<sup>レ</sup>特<sup>レ</sup>旅<sup>レ</sup>卦<sup>レ</sup>ヲ名<sup>レ</sup>特也

職原抄終

正一位 シテ 令御注正後愚案正當也定也後ハ順也蓋正後者定位ナリ

後ハ亦名隨正位之義 百云天下諸神御位也昔執柄以皆正

一位 叙世ラシカ凡中古以來ハ神位ヲシテ贈位外人臣ノ叙ニ奉

ナシ淡海為正一位歟如何可勅之

從一位 ビテ 百云棋家因白太政大臣尤方内大臣任之大納言之例避返

也百云一品親王至極ノ極官也二品親王位也一位二位ノ一品

奉不可繁三品四品皆親王御位階也大臣ハアラス如此カキ玉ハ

氏當時ハ一位二位ノ一品二品ト号也三位四位五位ノ三品四品

五品ト称也

正二位 後二位 百云納言ヲシニ叙スヘシ

正廣三 天武天皇十四年正月四十八階定之正廣三其内也正廣

一位正廣二一正廣三位ト云リ 正廣三ハ正廣三一也

正三位 後三位 百云以上納言參議天只ノ散位ノ人々叙參議不

經ヲハ二位三位ヲ七散ノ字ヲツケテ七二位七三位ト称也頃道ハラ

ナル故也七一位ト号スル事ハナシ散一位ト号メモ理ハ不智凡サヤ

不云習狝一位大臣前官時ハ散一位心也各散一位トハ不云也

直大二石上直大ニ四十八階内也直大一位也直大二位直大三位ト云リ

柳散三位ノ一散正三位近代賀茂日吉祢直橋家 家皆叙之長屋

王散從三位自上古有之如長保五年親信寬弘 高遠  
源信公三ノトノコヲ一字名乘也

山中昨木 山中昨木ト不レ朽ク以テ一生無レ為スコソトスル義也

莊子山木篇云莊子行於山中見大木枝葉茂盛伐木者

止其傍而不取之問其故曰無所可用莊子曰此木以不レ朽

得終天一年夫子出於山舍於故人之家故人喜命レ墨子殺

鴈而烹之望子請テ其一能鳴其一不能鳴請テ殺主人

曰殺不能鳴者明日弟子問於莊子曰昨自山中之木以不レ朽

得終其天一年今主人之鴈以不レ朽死先生將何レ處カ莊子

笑曰固將レ處カ夫レ朽ク不レ朽ク之間ハ似レ之非故未レ竟

夫累レ若レ夫棄レ道德ヲ而浮レ遊ル則不レ藝レ無レ言ヲ無レ言ヲ林希道

注曰言朽ク不レ朽ク皆レ有レ秋ノ迹故未レ竟ク於レ自累ニ必レ至ル於レ善惡

俱レ泯レ無レ得テ而レ名ス斯レ為レ令ニ其レ天也

正四位上 百云正上ハ諸道ノ事ト外ハイタク叙事也并官十

卜ハ常ノ事也ムラサキノ袖有レ四位已上至レ大臣

正五位上 正上ハ諸道ノ外ハイタク叙事也五位アケ衣

後五位上外ハ姓ト姓ノ賤シキ者先レ外從五位叙上下年叙位  
入ニ内ト後五位下叙也朝臣宿祿真人十トノ尸トナキハ皆外

姓也内叙ト云ハ入内事也再シテ後五位下叙内階申ナリ  
何海若菜五位以上執授トテ君ヨリ十位也六位七位奏  
授トテ大臣以下相計テ奏聞スル也八位初判授トテ奏聞  
テモテ大臣相計也

一鞞 是喜雜式云凡乘鞞車出入内裏者北限曹司夫人  
及内親王限温明殿後凉殿令掃三位限近衛陣祖嬪  
女御及孫王大臣嫡妻乘鞞限兵衛陣

一宿官ト云ハ官外記十ト五位ニタルカヤカテ頭職任シカクテ外  
國等ニシテ任ス是ハ官ノ宿儀也

一五節次才十一ル月中辰日ヨリ始メ當日夜舞姫參入巳日帳  
臺クイ之試童御覽午日所今推參未日殿上御解露臺  
乱舞終ニ申日豊明節會トヨノアカリノセケエ

初位 令御注云初ハ始也シカク从刀衣裁衣之始也 徐曰礼之初

施衣以蔽刑从刀裁衣也蓋叙初位之人始着位袍縹袍  
未叙初位已前猶為無位而着黃袍然則初位者始着

用位衣之名也 無位未叙初位之 前無位也謂之早

散位未爵者セマ散位トテ可稱之由申人アレ歟以外相  
遠也文章生六位トテ無官也他官トテ受領轉シテ歟

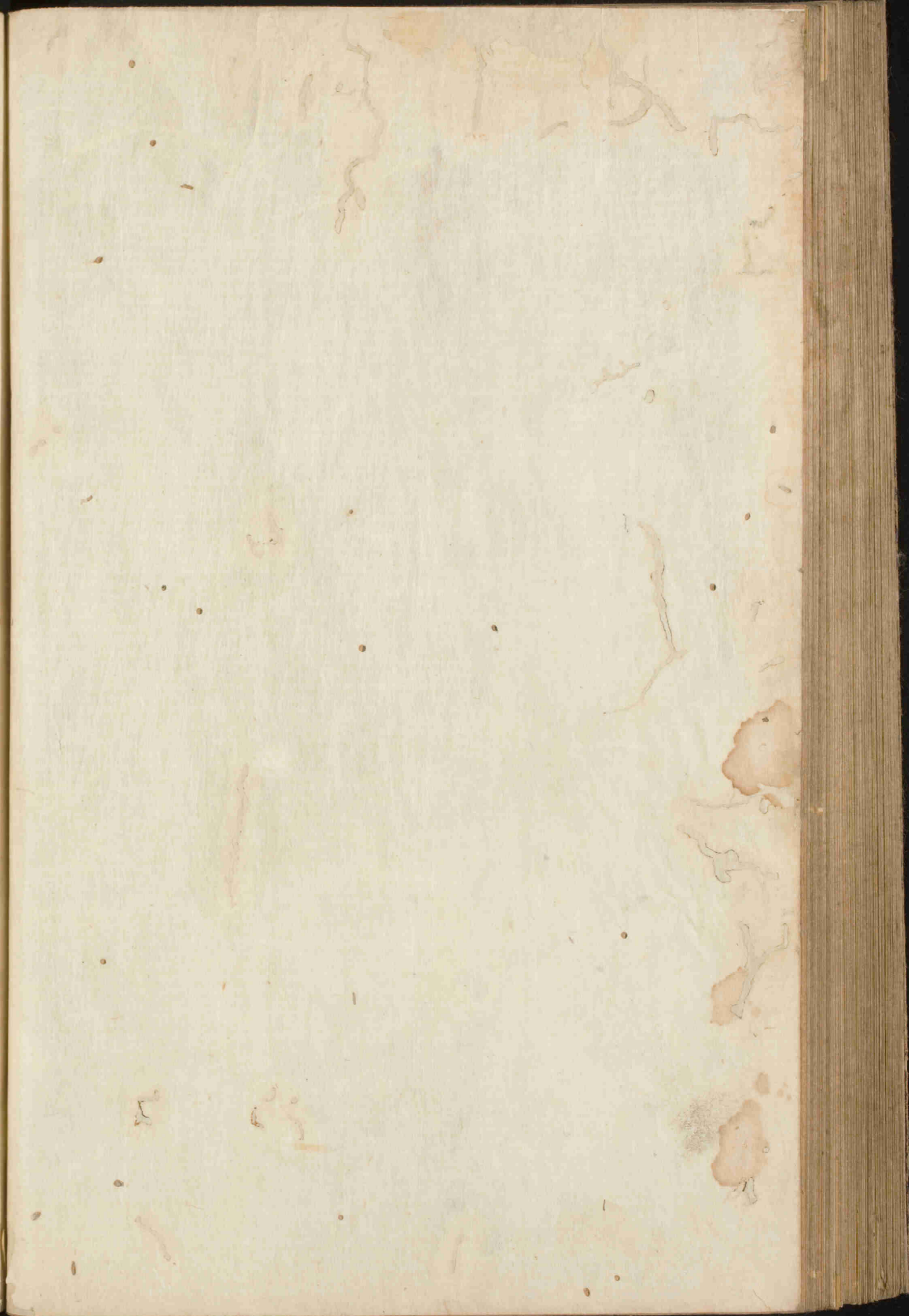
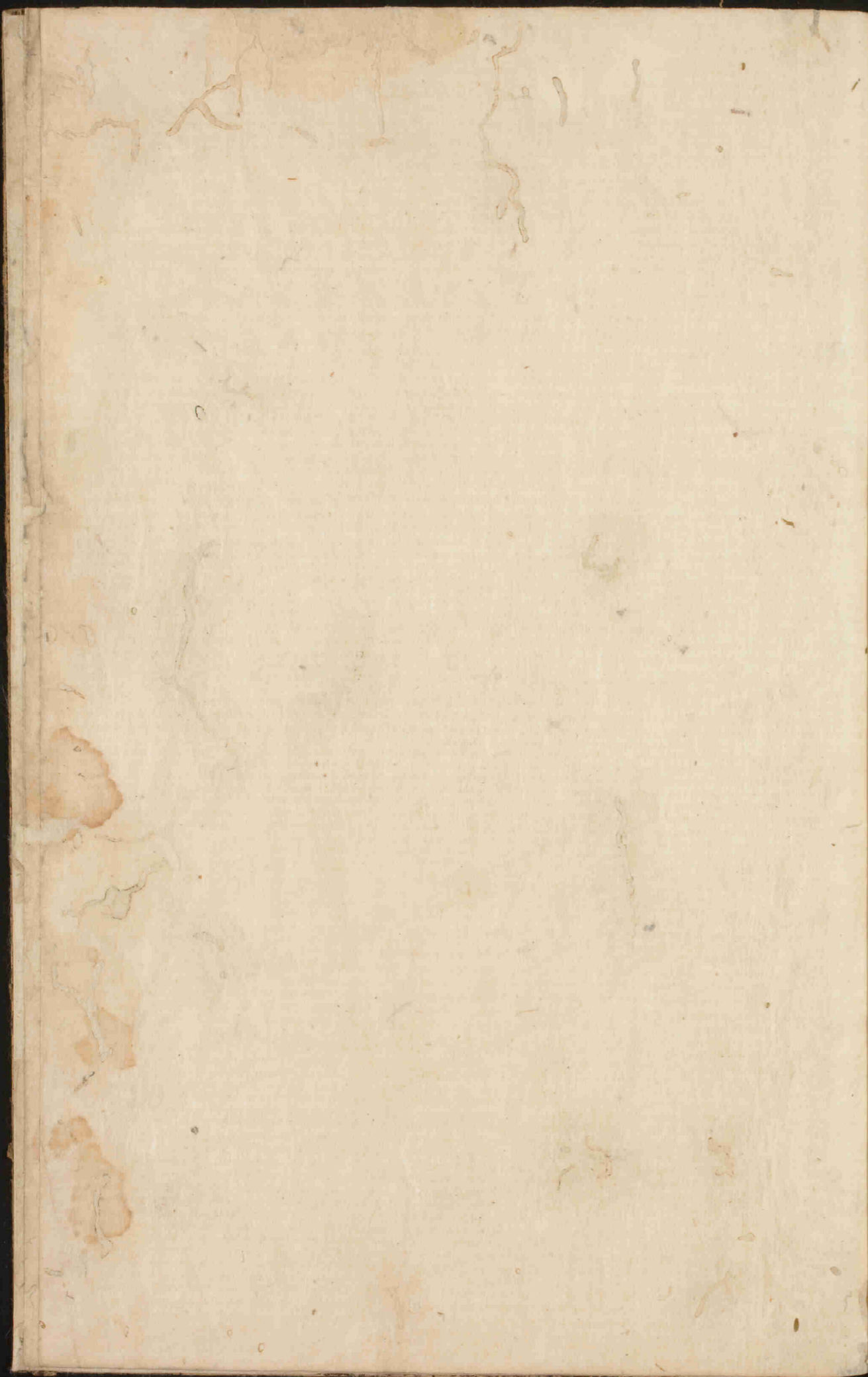
時實名ヲ加テ散位十二カニ卜除目被載之也

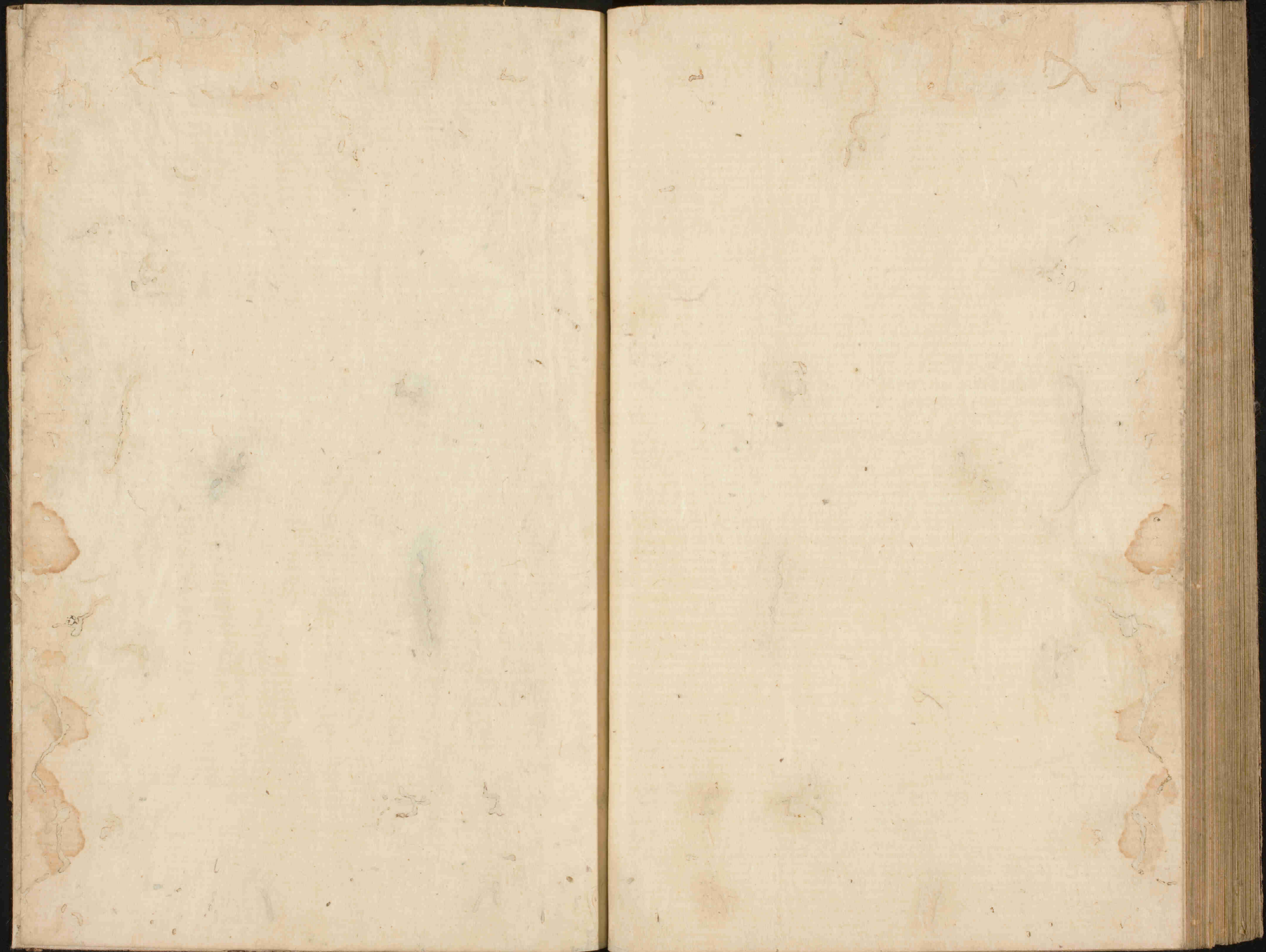
墨付七拾八ノ九

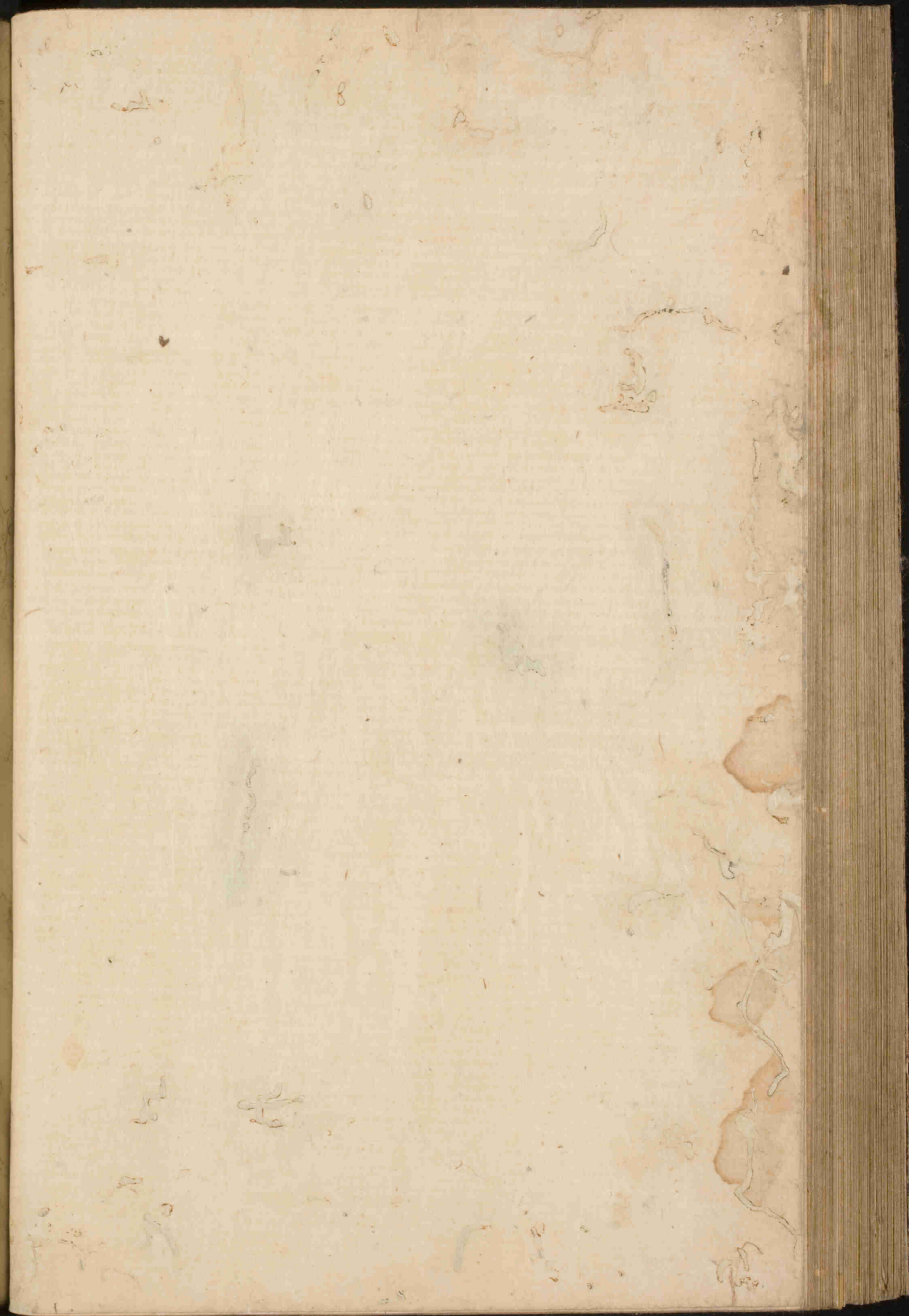
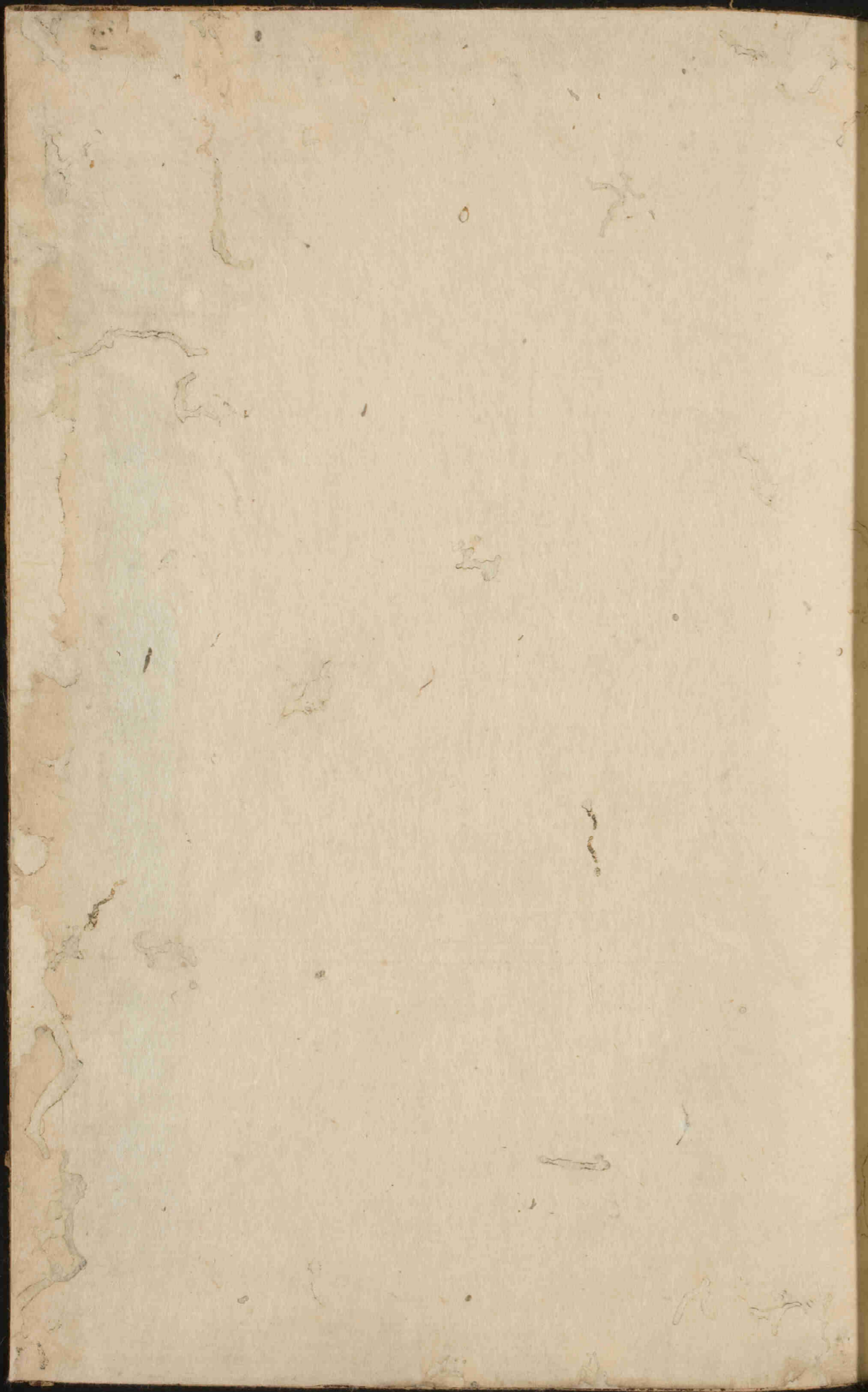
干時慶長廿年卯四月廿七日尾別契田庄主成慶書之



五八之時首望心







110X  
311  
1