

史本

目錄



支本和歌抄目錄

卷第一 春部一

年内立春 朔日 元日宴

立春 初春 子日

卯日 若菜 白馬

市齋會 賭射



卷第二 春部二

雪 霞 餘寒

殘雪 春冰水古 若草

春霜

卷第三 春部三

梅 柳 早蕨

春雨 稻荷詣 春日祭

遊絲 春駒 燕

卷第廿 春部廿

花 遲日 春月刊

卷第廿五 春部廿五

歸鴈 春曙 野遊 春野雪古

春海 春雜 三月三日 桃花

雉 喚子鳥 雲雀 苗代

春回 蛙

卷第六 春部六

董菜 杜若 欵冬 藤

躑躅 暮春 三月盡

卷第七 夏部一

更衣 首夏 餘花 新樹

卯花 神桑 葵 賀茂桑

早苗 五月五日 菖蒲 橘

花柑子

卷第八 夏部二

郭云 丹月雨 照射 麦

牡丹 棟 百合 鶉河

水鷄 螢 夏神樂 夏雅

卷第九 夏部三

夏夜 夏月 紫陽草 夏草

夏野 蚊遣火 夏衣 扇

瞿麦 瓜 夕虫 蓮

菱 夏田 夕立 蟬

茅烟 納涼 泉 冰室

夏鹿 夏虫 晚夏 荒和板

卷第十 秋部一

立秋 初秋 残暑 七夕

卷第十一 秋部二

萩 女帝花 樽 刈萱

萩 蘭 草香 秋花

槿 秋野

卷第十二 秋部三

席 鴈 秋田 稻妻

稻負鳥

卷第十三 秋部四

月 駒迎 霧 秋風

野分 秋雨 露 秋夕

姝夜 姝推

卷第十四 秋部五

虫 小鷹狩 鶉 鴨

擣衣 秋霜 葛 菊

秋水

卷第十五 秋部六

秋山 葛 柞 櫨

檀 薜 桐 紅葉

暮秋 九月盡

卷第十六 冬部一

初冬 時雨 落葉 殘菊

神正月 冬擗衣 冬霧 枯野

霜 寒草 冬風 冬月

冬雨 冬夜 衾 綱代

冬推

卷第十七 冬部二

千鳥 水鳥 氷 霰

霰

卷第十八 冬部三

雪 野行幸 鷹狩

豊明節會 賀茂除時祭 神樂

冬梅 炭竈 佛石

爐火 歲暮

卷第十九 推部一

天 日 星 風

麝 馬 犬 鼠 蝟 牛 蝠 海 鳧

熊 犀 兔 批 蜻 蛉 叢 虫 蟹 鮎

猪 猿 猫 龜 蛛 守 宮 魚 鱗

牛 野 干 貉 貝 蝶 海 月 鯉 鯪

鷄 鶩 鴉 鴉 雀 鸚 鴉 大 燒 鳥 箱 鳥

雞 鴨 鴉 都 鳥 山 陵 鳥 庭 叩 松 毛 佛 法 僧

鷹 鷗 鳩 百 舌 鳥 小 陵 鳥 額 都 々 鳥 龍

木 兔 鳩 放 鳥 鷓 鴒 增 子 鳥 水 乞 鳥 虬

○卷第二十七 雜部 九末 動物下

カウキ

ミラム

スカ

カウキ

カウキ

カウキ

綱

鱸

卷第八 雜部十

續

草

竹

篠

葛

苔

日蔭草

山橘

淺茅

茅花

蔓

鞭草

蘆

海松

藻

蓍

蓬

○恩草

○忍草

○忘草

豆代草

白蔘草

介古草

芥

管

萱

濱木綿

少毒

藍

紅

紫

麻

萍

淺砂

蓼

芥

水葱

母草

駒繫

大子草

五筆

折敷草

鏡草

莞草

射干

莎草

芝

山菅

目貫草

夕蔭草

指魂系

萍

手白草

芭蕉

莫鳴菜

和布

卷第九 雑部十一 木類物下刊

木 松 椿 栢

桂 楸 枝持 榎

杉 檜 梨 李

杏 栲 榎 椎

栗 槻 粉台 令法 ハツモリ

檜 ヒキミ 榎 ツミル 榎 妻摩 歡合木 カウカ

胡桃 榎 カシ 榎 イナヰ 猿滑 ササキ

糖 クミ 榎 ト 漆 ウレシ 櫨 ノミ

柿 カキ 榎 コナ 榎 イノ 榎 ヒノ

柿 カキ 榎 コナ 榎 イノ 榎 ヒノ

榎 ヒノ 榎 コナ 榎 イノ 榎 ヒノ

榎 ヒノ 榎 コナ 榎 イノ 榎 ヒノ

榎 ヒノ 榎 コナ 榎 イノ 榎 ヒノ

榎 ヒノ 榎 コナ 榎 イノ 榎 ヒノ

國 禁中 仙家 都

榎ノミ

故鄉

隣宅

故宮

廬山家

閑居

田家

窟

屋形

卷第廿一

雜部十三

居所下刊

郡驛棟墻

里庭窓籬

村床戶

市樞門

卷第廿二

雜部十四

雜物五刊

調酒

藥

文

硯

筆

太刀

刀

鞘

弓

矢

杵

騰行

杖

鞠

蓑

笠

琴

笛

鼓

鐘

率林安

金

寶

玉

鏡

勢イシメニミ

枕

筵 カマ 笥 カマ 志折 シマ

簾 大取 シマ 標

梯 カマ 挿頭 カマ

髮 カマ 枝麻 カマ

卷第廿三

雜部十五

雜切下

衣 綳 綳 櫃

裳 帶 布 介

袴 綾 糸 車

袋 錦 積 植

綫 繩

船 付撒 緒

碇 碇 網

綱 綱 魚梁

卷第廿四

雜部十六

神祇 付社

釋教 付寺

卷第廿五

雜部十七

帝王 院

春宮

中宮

親王 將軍

大臣

哥人

民 翁

法師

尼

優婆塞 父 稚子 未通女

鴻子 婦人 女 妹

我妹子 毒 使 商人

海人 夷 田子 近

遊女 遊士 傀儡 樵吏

山友 健男 長 賤人

緱角 垂髮子 奴僕 里子

唐人 楊貴妃 李夫人 王昭君

上陽人 陵園妾

卷第廿六 雜部十八 人事

賀 大嘗會 元服 行幸

云事 旅 狩獵 眺望

哀傷 夢 惠 占

言語 述懷

本云

文安五年八月四日書寫年

清高

本云

文安五年八月四日書寫訖

此目錄者水無之諸題子引子見時何

卷之十下又ノ為知私寫之

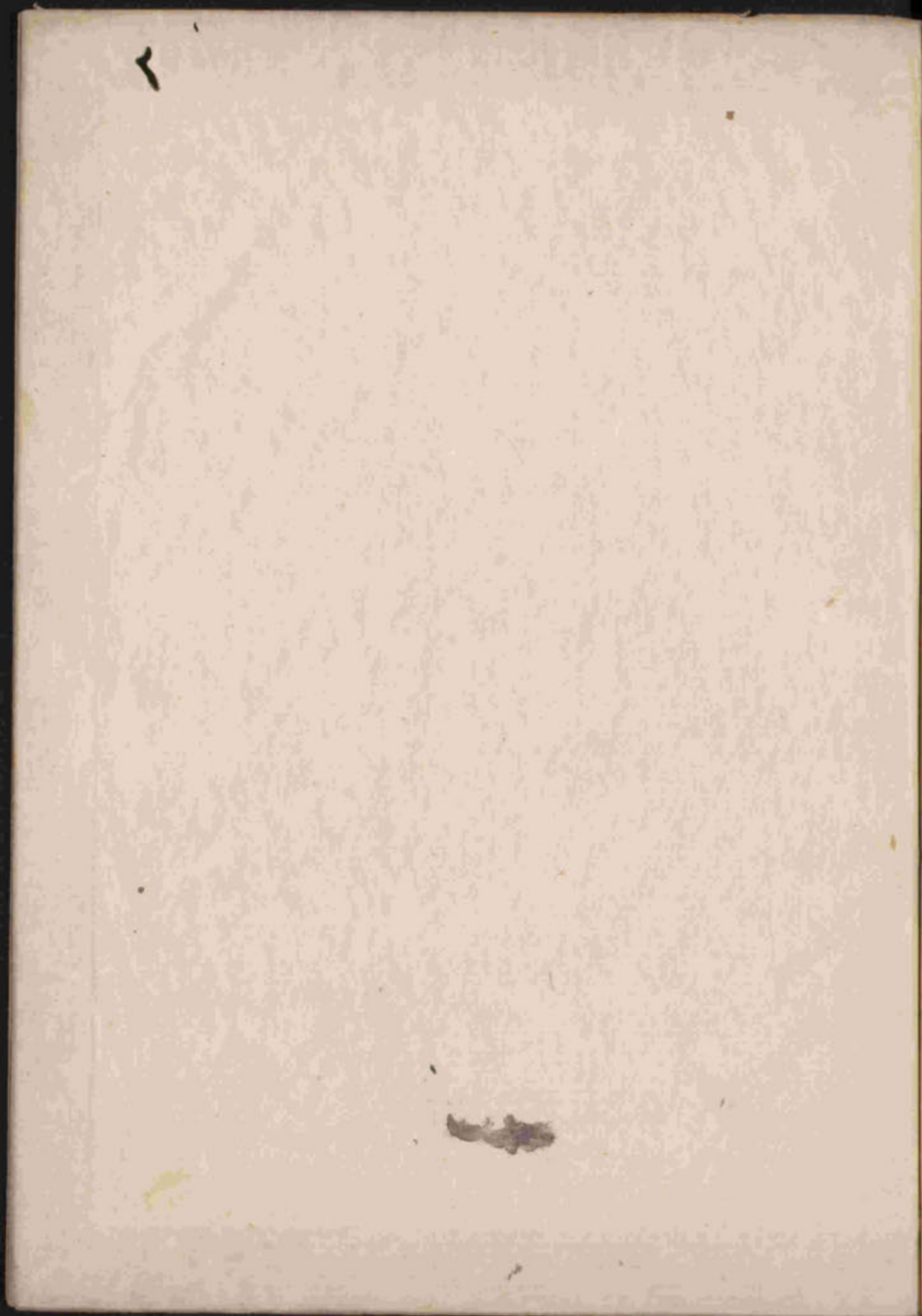
清高和書之

一校阜



Handwritten Chinese characters in black ink, arranged in a vertical column. The characters are stylized and appear to be '山' (mountain) and '石' (stone).





110X
495
21