

六無緣壽

區

未法

長思

魚鱗篆作法

白鬼州

宝楼閣幡

可立人枕、張首、由長、一尺五寸

形、

之、

得、中、可、書、以、真、言、四、十、四、足、各、九、箇、及

字、可、書、也、及、字、九、箇、書、終、終、時、

之、者、抗、可、立、也

一除終時水ヲ飲ニ時文ニ

令我頂礼水 即是法界海

諸佛影現中 教化我等流

八葉白蓮 一時間

炳視何字 崇光也

禪智但入 金剛縛

右入如來 身靜智

私云普供養仰テ此文可聞誦也

一已者、倍ニ可薰ニ香煙ヲ為退ニ魔緣也

給終經如常理趣經慈救ニ元ニ女ニ一返

一點ケル薪ノ所ヲ爇ニ可去ニ四季ノ塞ノ方ヲ又日塞ヲ

可去也先點ニ定基ノ所ヲ方七尺ノ薪ヲ拊ニ

草木等ヲ淨治之ヲ次ニ脱カ袈裟ヲ解キ緒ヲ  
并ニ威儀如新ニ彼中心ニ數ニ之ヲ誦頌ヲ曰ク  
破恒河沙ノ佛ノ解脫幢相衣ヲ  
於彼起シ惡心ヲ定隨ニ無間獄ニ  
次ニ取リ袈裟ヲ可ク懸ケ也

丈大海浮ク袈裟ヲ金翅鳥ノ美ニ宮ニ龍大地ニ

數ニ袈裟ヲ堅牢地神ノ無ク宗ノ人ノ故ニ數ニ解キ

脫キ幢相ヲ福田地衣ヲ不生ニ不滅ニ之ヲ三

大地ヲ顛ニ地ニ天眷屬ニ必ク出シ納メ受メ終ニ

次ニ誦シ施耳ヲ露ヲ真言ヲ可供ニ五穀粥ヲ真言ヲ

字ヲ和シ沙ヲ以テ何カ也ヲ沙ヲ字ヲ

已ニ出シ沙ヲ字ヲ

次加持散米普供養真言三可供

一散米麥白米三大土三入紙七八分二可テ供也

一寧都三五本長七八寸計廣サ八分計ニ可

作也 中央ニ

系三東ニ東ニ元ニ東ニ西ニ東ニ悟故二方室三南

或何處有南北西或迷故三界城北

一以香水散杖三令界內四方ニ可灑之

私云折敷一收三五穀粥散供米香水散杖可備持也

一慈救元女二返三地天真言百返三真言百方

次可誦地神勸請句 金剛合掌

諸佛慈悲 有情者

唯願孝念 於我等

我今請白 諸賢聖

堅牢地神 并眷屬

一切如來 及弟子

不捨悲願 悉降臨

我受此地 來成就

為作灯明 加護我

次淨土變真言 如來華字

次心經 一卷可法樂地神等也

次入佛三昧那 法界生

轉法輪授金剛印真言

并仰明可終誦

一守學都婆取行末都婆加置可堀穴

四流幡天蓋書板矣

念如如

如一切有為法

如夢如

如夢幻泡影

如露如

如露亦如電

應作如是觀

一施羅尼寧都波

六角可造久

九諸行無常是生滅法

如

光明真言二行書

月日不書

右生滅之已身滅為樂

九如如如如如如

後三角

如如如如如如

左列一四一五

是二二葬時事也

又火葬時

葬

光明真言二行書

次光明遍照十方世界

念佛衆生攝取不捨

書： 二可 子子

一入棺葬送取時事

子午卯酉死者

子午卯酉葬送入棺大吉也

丑未辰戌死者

丑未辰戌葬送入棺大吉也



刀申已亥。死者。

刀申已亥葬送入棺大吉也

私入棺葬送同特別時、可任意也無時

尅者可或日時

一棺出後其門封可立

及作市州信之家

若火ヲタツ札可立  
但山寺元々ノ

一火葬時火ヲ指事

嫡子良立未子就立、續松三度取越後

良ヨリ付始ル是ニ在家ノ矣也

先程趣經三邊阿弥拖大元七邊

譜三派

廻向方便九条錫杖光明真言廿一邊

一葬承ヨリ飯時於中途、若以邊葬衆集

淨三業仰明シ可終誦慧也ク此ニ在

家之事也ハキモノシヌク

一導師不白方

春ノ東 夏南 秋西 冬北

又子卯申方也 又大將軍方

又春櫃前復後秋九 冬右不可立

一特令シ取ル事

正月ノ申酉ノ間 二月ノ酉戌ノ間

三月ノ戌亥ノ間 四月ノ亥子ノ間

五月ノ子丑ノ間 六月ノ丑卯ノ間

七月ノ卯辰ノ間 八月ノ辰巳ノ間

九月ノ辰巳ノ間 十月ノ巳午ノ間

霜月、午未、間

雪月、未申、間

六地歲時之次第不葬送時

甲日、卯辰、時

乙日、申酉、時

丙日、辰巳、時

丁日、巳午、時

戊日、午未、時

己日、未申、時

庚日、申酉、時

辛日、酉戌、時

壬日、巳午、時

癸日、卯辰、時

八思神方四季

美惡從家室美用葬送

春、辰巳、方

夏、申酉、方

秋、未申、方

冬、戌亥、方

年八思方

子年申方

丑年子方

卯年亥方

卯年卯方 辰年申方 巳年丑方  
 午年巳方 未年午方 申年卯方  
 酉年卯方 戌年卯方 亥年巳方

月之八思方

正月 丁巳 二月 卯巳 三月 申巳  
 五月 卯卯 六月 巳午 七月 丁巳  
 八月 午卯

九月 巳午 十月 未 十一月 午申 十二月 未申

日之八思方

子日 丁方 丑日 卯方 寅日 午方  
 辰日 巳方 巳日 午方 午日 未方  
 申日 刀方 酉日 未方 戌日 亥方  
 亥日 子方

特之八思方

子時 亥方  
丑時 子方  
寅時 丑方  
卯時 寅方

辰時 卯方  
巳時 辰方  
午時 巳方  
未時 午方

申時 未方  
酉時 申方  
戌時 酉方  
亥時 戌方

金神七敬方  
不從家居不作壽禮

正五九 北方  
二六十一 東方

三七十一 南方  
四八十二 西方

重日

卯巳未酉亥丑苑  
正未酉亥丑

九坎日

辰丑戌未卯子酉午  
卯亥申巳

子卯辰戌 土月  
卯酉 刀酉 十月

指神方

巳未 六月九日  
亥 七日  
子申 八月

斗加祥方

子午卯酉<sup>ミ</sup>

丑未辰戌<sup>セツ</sup>

巳申酉戌<sup>十一</sup>

十二

八龍日

春、甲子、乙丑

八人死ス

七鳥日

夏、丙子、丁亥

七人死ス

九帝日

秋、庚子、辛丑

九人死ス

六地日

冬、壬子、癸丑

六人死ス

死司方

子午卯酉<sup>卯方</sup>

丑未辰戌<sup>辰方</sup>

巳申酉戌<sup>巳方</sup>

支司方

子午卯酉<sup>卯方</sup>

丑未辰戌<sup>辰方</sup>

巳申酉戌<sup>巳方</sup>

一女兒死ス、男ハ七、女ハ八、夕迄不入棺也

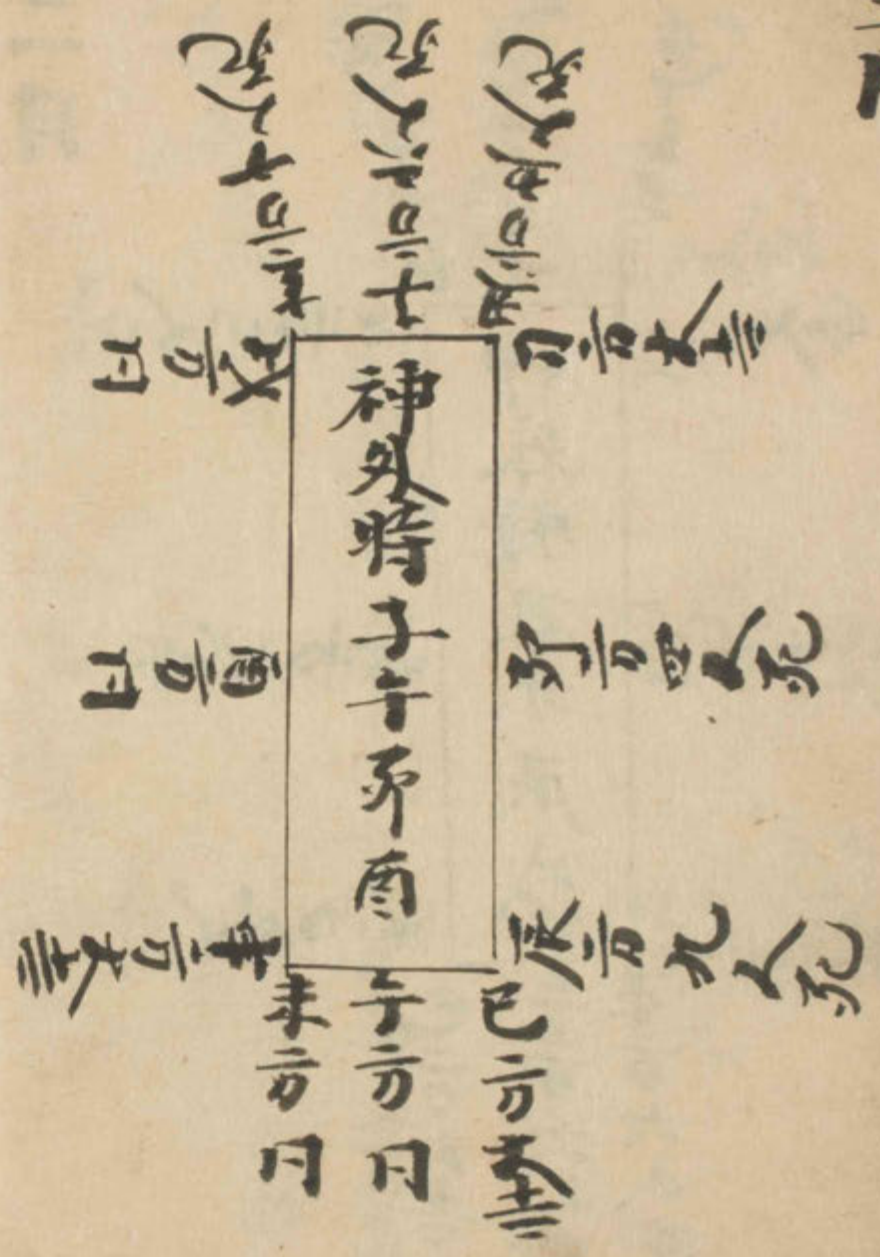
正月

庚子 十一日 巳方大忌	神外時 卯申巳亥	庚子 十一日 巳方大忌
庚子 十一日 巳方大忌	巳方大忌	庚子 十一日 巳方大忌
庚子 十一日 巳方大忌	庚子 十一日 巳方大忌	庚子 十一日 巳方大忌

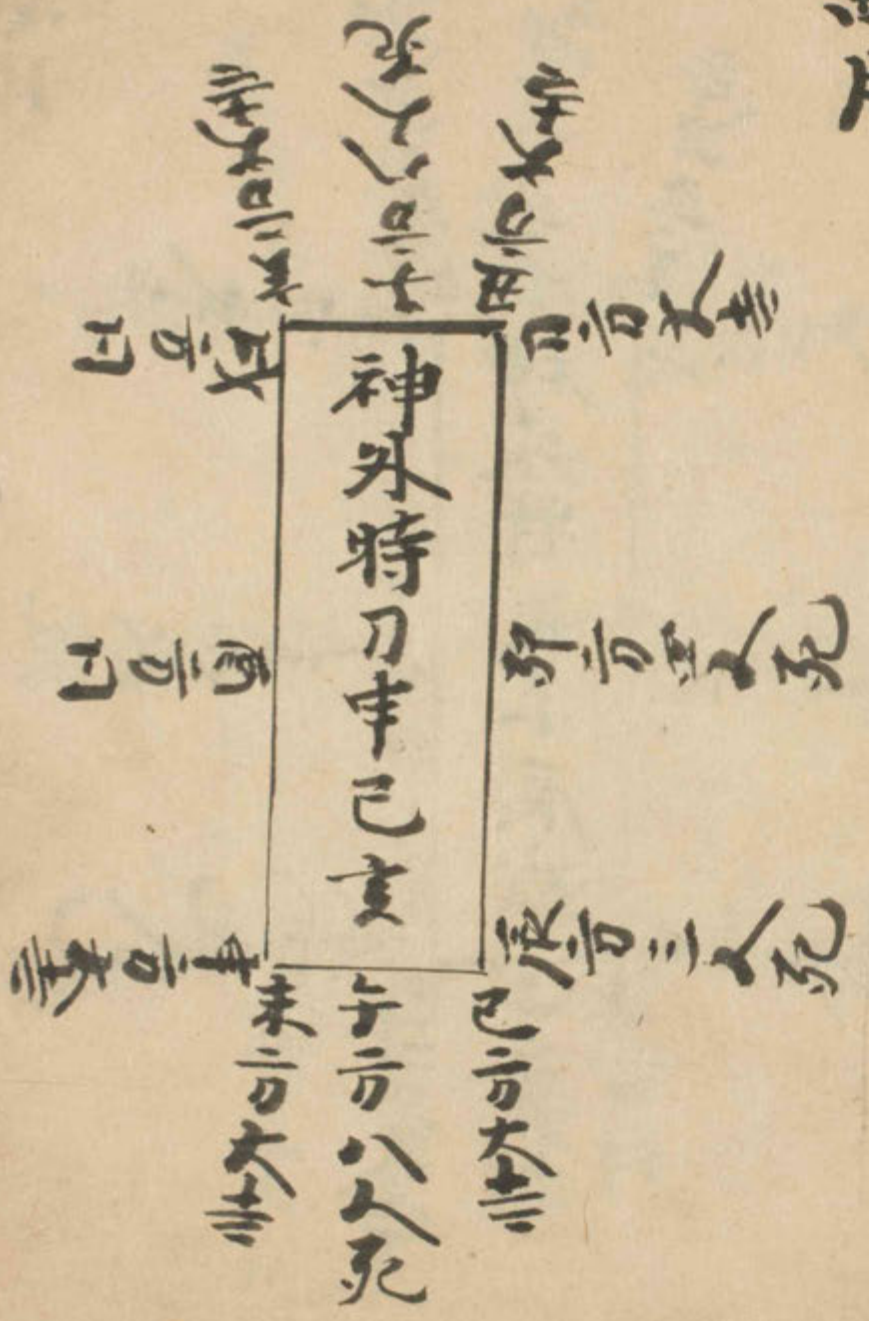
二月

庚子 十一日 巳方大忌	神外時 丑未辰戌	庚子 十一日 巳方大忌
庚子 十一日 巳方大忌	巳方大忌	庚子 十一日 巳方大忌
庚子 十一日 巳方大忌	庚子 十一日 巳方大忌	庚子 十一日 巳方大忌

三月



四月





五月

壬子 廿一日	神外特丑未辰戌	壬子 廿一日
癸丑 廿二日	巳 廿二日	癸丑 廿二日
甲寅 廿三日	辰 廿三日	甲寅 廿三日
乙卯 廿四日	辰 廿四日	乙卯 廿四日
丙辰 廿五日	辰 廿五日	丙辰 廿五日
丁巳 廿六日	辰 廿六日	丁巳 廿六日
戊午 廿七日	辰 廿七日	戊午 廿七日
己未 廿八日	辰 廿八日	己未 廿八日
庚申 廿九日	辰 廿九日	庚申 廿九日
辛酉 三十日	辰 三十日	辛酉 三十日

六月

壬子 廿一日	神外特子丑卯酉	壬子 廿一日
癸丑 廿二日	巳 廿二日	癸丑 廿二日
甲寅 廿三日	辰 廿三日	甲寅 廿三日
乙卯 廿四日	辰 廿四日	乙卯 廿四日
丙辰 廿五日	辰 廿五日	丙辰 廿五日
丁巳 廿六日	辰 廿六日	丁巳 廿六日
戊午 廿七日	辰 廿七日	戊午 廿七日
己未 廿八日	辰 廿八日	己未 廿八日
庚申 廿九日	辰 廿九日	庚申 廿九日
辛酉 三十日	辰 三十日	辛酉 三十日

七月

庚子日

辛丑日

壬寅日

庚子日

神外時日申巳亥

庚子日

庚子日

庚子日

庚子日

庚子日

庚子日

庚子日

八月

庚子日

辛丑日

壬寅日

庚子日

神外時日未辰戌

庚子日

庚子日

庚子日

庚子日

庚子日

庚子日

庚子日

庚子日

九月

庚子 庚子 庚子	神外特 子 子 子	庚子 庚子 庚子
庚子 庚子 庚子	庚子 庚子 庚子	庚子 庚子 庚子
庚子 庚子 庚子	庚子 庚子 庚子	庚子 庚子 庚子

十月

庚子 庚子 庚子	神外特 子 子 子	庚子 庚子 庚子
庚子 庚子 庚子	庚子 庚子 庚子	庚子 庚子 庚子
庚子 庚子 庚子	庚子 庚子 庚子	庚子 庚子 庚子

霜月

巳  
巳  
巳

巳  
巳  
巳

巳  
巳  
巳

巳  
巳  
巳

神外特丑未辰戌

巳  
巳  
巳

巳  
巳  
巳

巳  
巳  
巳

巳  
巳  
巳

巳  
巳  
巳

葵月

巳  
巳  
巳

巳  
巳  
巳

巳  
巳  
巳

巳  
巳  
巳

神外特子午卯酉

巳  
巳  
巳

巳  
巳  
巳

巳  
巳  
巳

巳  
巳  
巳

巳  
巳  
巳

巳  
巳  
巳

巳  
巳  
巳

巳  
巳  
巳

一 托運偈

當願衆生妙法蓮花如來壽品  
頃受自他建證大善根文

一 水取偈

當願衆生併清淨水如法佛故  
啓來道鬼急急如律令

一 沐俗偈

我持三寶水濁洗煩惱身  
則清淨為勝名阿耨拖佛文

一 入檀偈

智法藏入已功德斷  
煩惱新疾證無上果文

一出家偈

當願衆生

三界出離

菩提涅槃

般若與樂文

一着衣偈

唯願我持報恩衣報安定

慈樂現世安穩無病志文

一火付偈

當願衆生 永離慳貪

生於天上 得成佛道文

一骨取偈

當願衆生 身骨捨遺

永證菩提 或佛得道 如來舍利

在宝塔中 逝者白骨 同入宝塔

文

八寸龕 板廣 一尺八寸 高 二尺三寸

六寸龕 板廣 一尺七寸 高 二尺三寸

四方龕 板廣 一尺六寸 高 二尺三寸

棺 三尺二寸 橫 一尺五寸 深 一尺一寸

葬花 八寸 燿松 二尺一寸 杖 二尺八寸

火旦鳥居高 一丈二尺間 一丈一尺

衆僧 八東ヨリ入南立 十尺長

又鳥居高 一丈一尺 橫 一丈

金剛桶 高 三尺計 竹カヨシカ何ニテ若角

竹ハ金割桶ヨリ也 高 四尺 札角 竹梓也

内向梓ハ少間持圓增長 廣目 順 五尺

繩目之内 終ラ 木キワシタ前ノム者也

幕ツリニ本長九尺布四也四門有幕

北計也也四門幕時北必縮以也

一棺之書板

頭

諸行无常 是生滅法

生滅之已 易滅為樂

後

蓮故三界城 悟故十方空

本來无業亦何處有南北

棺前

光明真言

棺後

隨水施う尼

家札

ニ

ニ

ニ

ニ

ニ

脈子ヨウノ札

ニ

一切日浴善 一切宿皆賢

諸佛皆成德

羅漢皆行滿 以斯城實言

願我常吉祥

物食元 唯四天王并子



余入死 天地日月六甲九丁星拜死

也体死 唵都魯六六拜死

眼入死 字身行儀拜死

散供死 字身于拜死

可信死 字身及及拜死

五交日示訪三日也

乃午辰戌申日隨地獄

一道行之次第

<sup>本火</sup>火

飯灑淨 鏡鉢散花 祈經拜

左右火 左右幡 金 導師 棺

天蓋 孝子 馬 惣行

地獄  
錫杖持

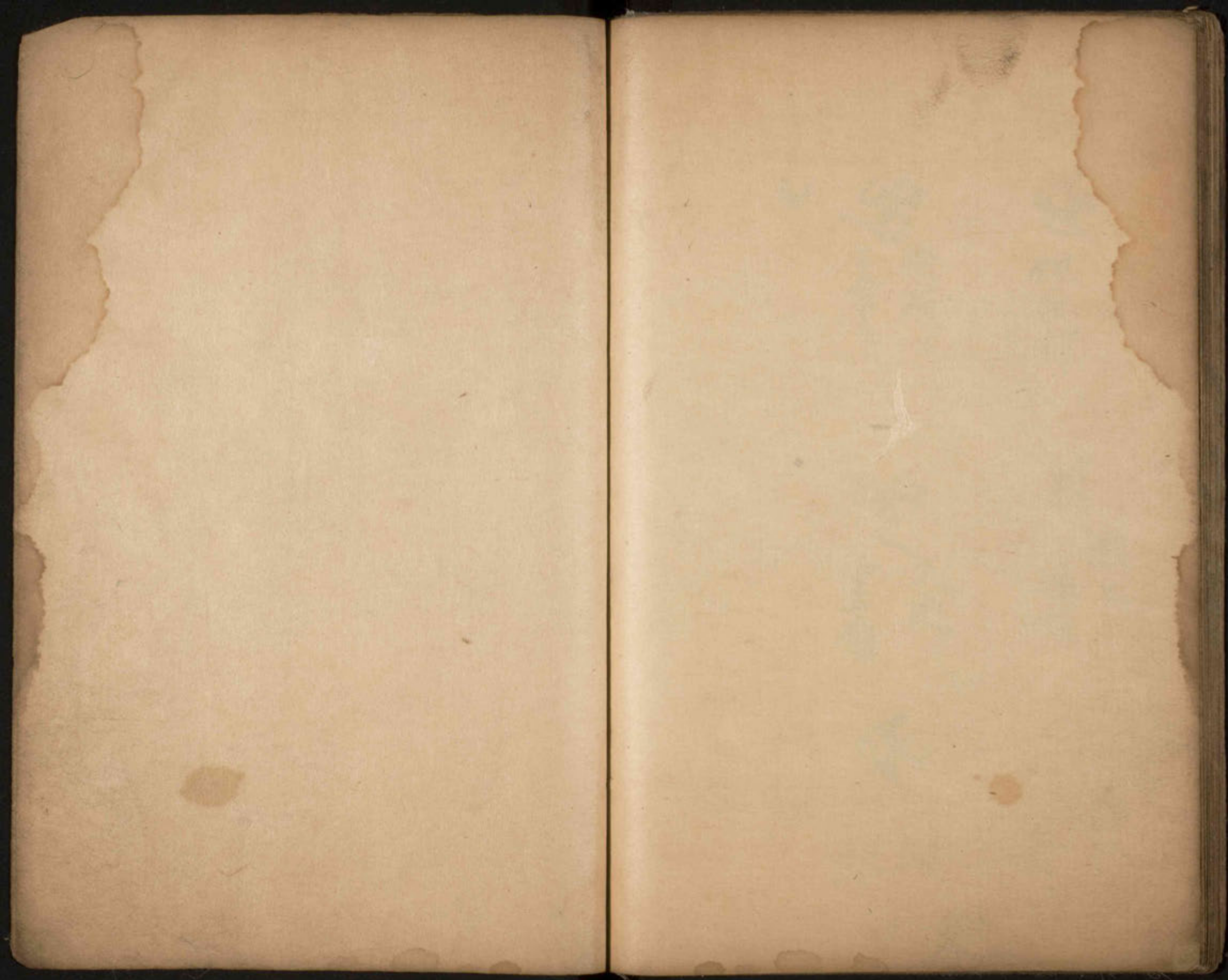
修羅  
合掌持

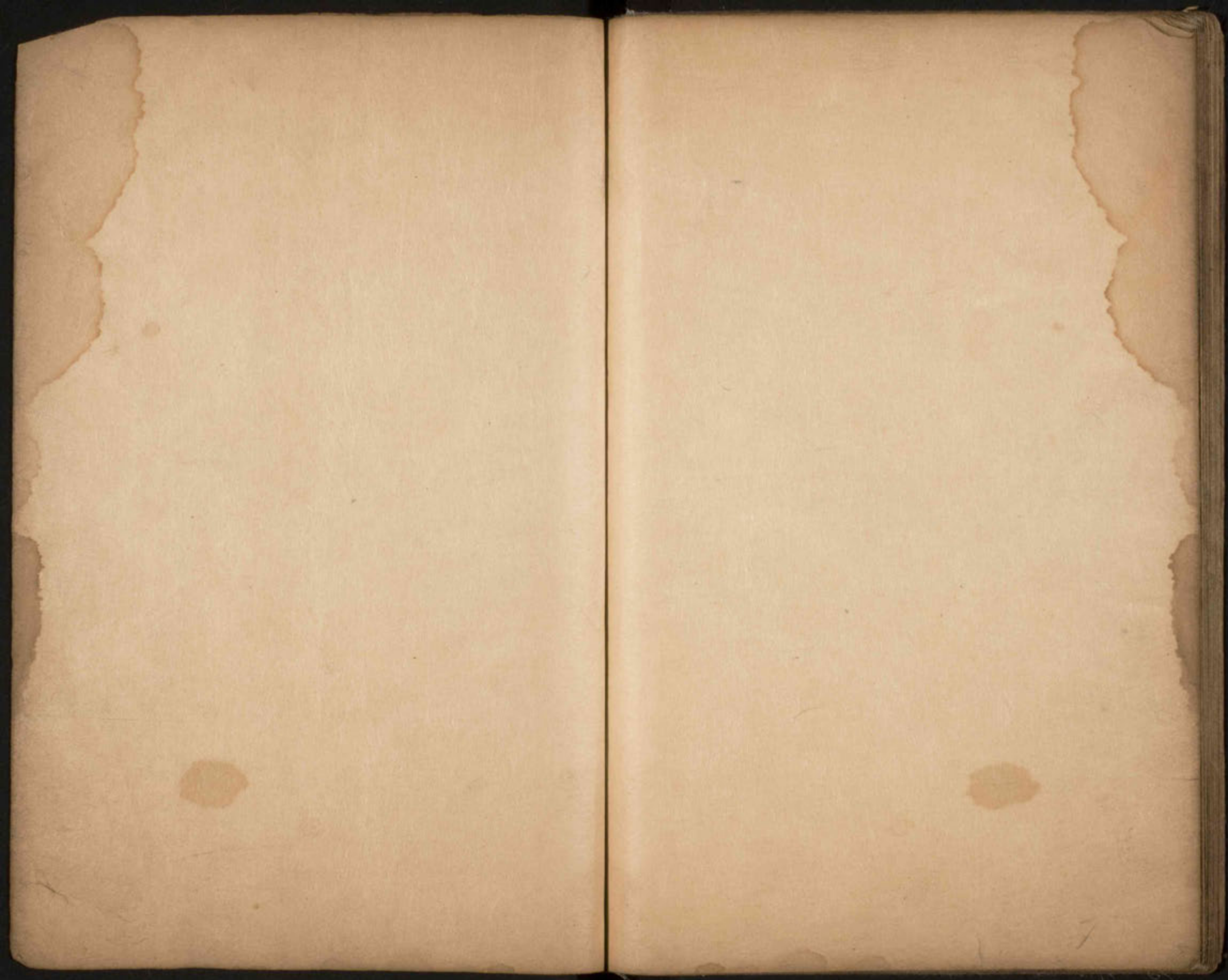
戲冠  
宝珠持

人道  
香三持

高生  
念珠持

天道  
花標





1107

860

6-5

