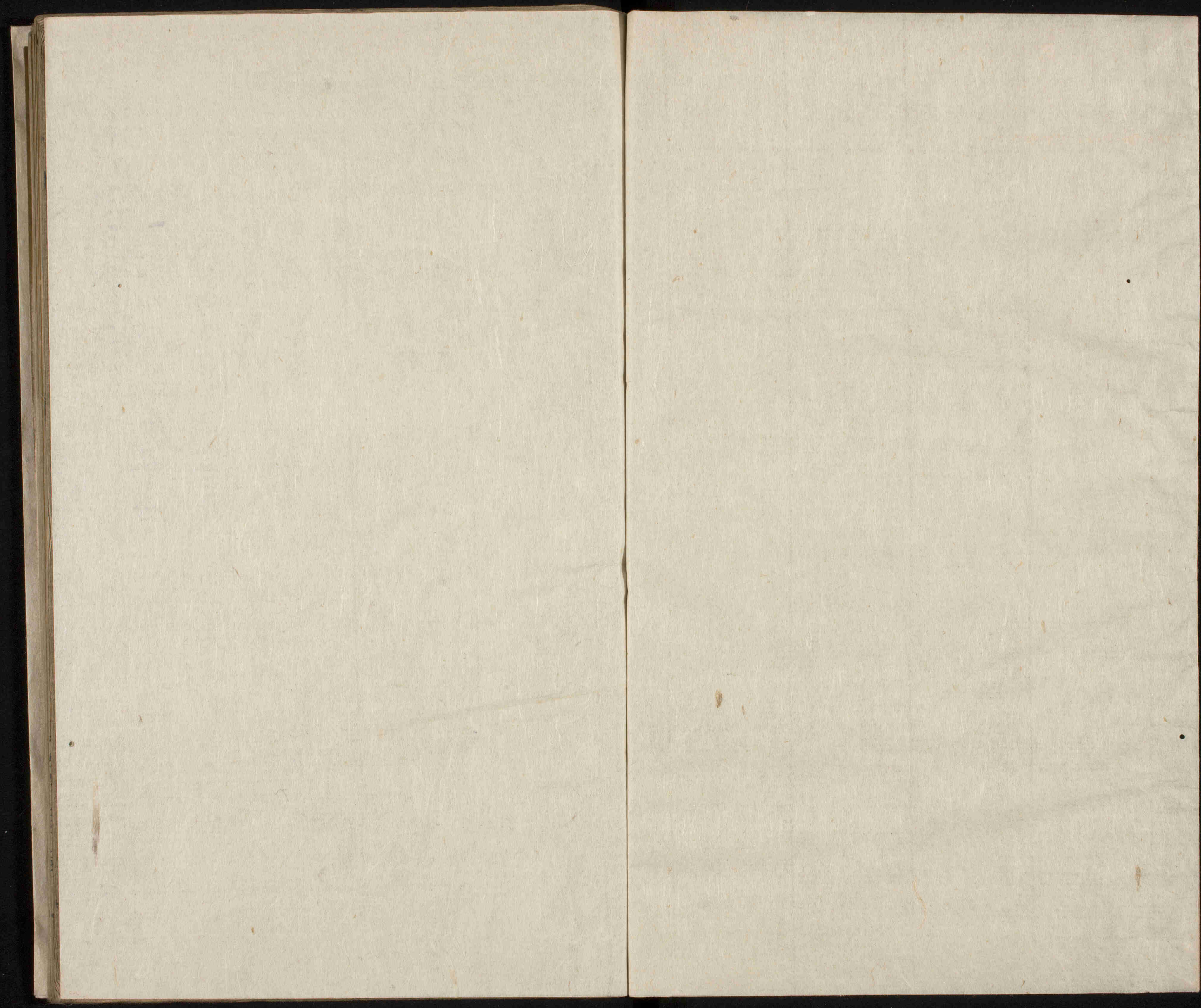


211
49
2



游學秘錄

一土卷

卷第一

開闢

國郡

國號

國體

卷第二

皇統

皇系

神器

國作

經世體要

卷第一

開闢

國郡

國號

國體

卷第二

皇統

皇系

神器

國祚

皇統

皇極

皇極

皇極

經世體要



經世體要卷第一

大槻文庫

煙霞觀察游學得業平大器晚成秘錄

開闢

玄開闢ノ初ヲ考ルニ輕清ナル者ハ升リテ天下
 ナリ重濁ナル者ハ降テ地下ナル輕清ナル者ハ
 陰陽ノ氣ナリ重濁ナル者ハ剛柔ノ質ナリコノ
 道理ハ渾沌剖判ノ由ル所ナリハ世界萬國ニツ
 有ベカラズ其中ニ西洋人ノ說ハ世界開闢ノ初
 亞當瑪巴ト云ヘル男女始テ出テ歐羅巴ヲ生シ
 次ニ亞細亞ヲ産シ次ニ亞弗利加ヲ生メリ
西洋國

國ハ垂當ヲ開闢ノ祖トスル故後世人民幾億兆
 アリトテモ皆垂當ノ中ノ種胤ナリト云説ア
 リ又是ヲ非トスルノ説モアリト余長崎ニテ中
 野柳圃ニ聞ケリ又西洋人ノ説ニ依リテ皇國
 ヲ世界ノ中並細亞二屬セリ又我國ノ人物ヲ論
 セルニ韃靼ノ勇悍アリテ之ニ加ルニ支那人都
 雅アリト云ルヨシ是モ柳圃ニ聞シカ外國ヨリ
 見ル寸ハ斯ク見エルトモアランサレ氏皇國
 ハ自ラ異説ヲ假ルノ開闢アリテ外ト云ヘリ其後千
 亞墨利加西洋人アメリカト云ヘル者見出シタ
 洲二分千四世又其後墨瓦羅泥加和蘭人メガチ
 界ノ一分トス又其後墨瓦羅泥加和蘭人メガチ
 者見出シタル故カクハ名ケ一旦一世界ニ立テ
 五六洲ト稱セシカ印度南東ニ當リテ不毛
 地多キ故ニヤ今ハ四世界ニ數ニ充ルニテ墨
 加羅泥加和蘭人メガチヲ見出セ
 リサレ氏是ハ西洋人開闢ノ説ニシテ支那人

ハ西洋ヨリ唐山ヲ稱シ西域ヨリハ震旦ト稱セ
 リ唐山ト云ヘルモ外國ヨリ支那ヲ指テ云ヘリ
 ハ曾テ云ハサル所ナリ支那人ノ説ハ天地未タ
 判レサル寸ハ唯一氣ニシテ混沌タル其中心輕
 清ナル者升テ天下ナリ重濁ナル者降リテ地ト
 ナリ天ハ上ニ位シ地ハ下ニ位シタル其中二生
 出ルコトヲ盤古氏ト名ケ夫ヨリ天皇氏地皇
 氏人皇氏ト相繼テ起リ數千萬年ヲ經テ伏羲神
 農黃帝堯舜ノ世トナレリ是ハ支那人其天地開
 闢ノ始ヲ云ヘルトナレハ皇國開闢ハ更ニ
 物ルナシ然ルニ堯ノ時ニ當リテ九年ノ間大

洪水ヲリシカ西洋人ハ此大洪水ヲ引ドブル
一トドハハ洪水ノ義ナリト云ヘリ然ルニ西洋
戒法ヲ破ルノ邊國無智ノ民ニ世界邊國ノ破
水十レハ世界邊國無智ノ民ニ世界邊國ノ破
トハイカ、ア、ン、愚、以、テ、コ、レ、ヲ、考、ル、ハ、此、時、
非、常、ノ、大、水、ヲ、致、セ、ル、如、ク、ニ、カ、左、ス、レ、ハ、此、時、
世、界、一、變、シ、テ、今、ノ、世、界、ノ、如、ク、ニ、カ、左、ス、レ、ハ、此、時、
ト、思、ハ、ル、十、リ、○、細、ノ、北、邊、止、百、里、カ、方、ニ
於、テ、大、造、ル、十、リ、○、細、ノ、北、邊、止、百、里、カ、方、ニ
ス、ト、云、ト、説、ア、リ、ト、聞、シ、カ、上、支、ニ、寄、リ、合、セ、テ、考、ル、ナ、ラ、
シ、ル、ト、名、ツ、ケ、西、洋、珠、ニ、甚、シ、ク、高、山、ノ、上、四、丈、程、
モ、高、ク、水、溢、レ、タ、リ、シ、ニ、此、時、ノ、ワ、迄、ト、云、ヘ、ル、者、
夫、妻、眷、属、引、纏、ヒ、畜、類、一、テ、モ、携、ヒ、舟、ニ、取、乘、リ、勝、

下九

レテ高キト云ハテ古ノ風吹クモ残リテ有下云ハ程ノ
ノ頂ニ逃レ辛キ命千助リト云ヘリト云ハ程ノ
ノ頂ニ逃レ辛キ命千助リト云ヘリト云ハ程ノ
ト云ヘリ扱我國開闢ノ初渾沌タル鶏子ノ如
久ニシテ洲壤浮ヒ漂ヘルト云ヘリ魚ノ水上ニ
浮ヘルカ如クナリ此時其中一ノ物生カ出タ
リ其狀千葦芽ノ如シ是ヲ國常立尊ト申シ又天
御中尊氏申ス次ニ國狹植尊次ニ豊斟淳尊此

三神 獨生ノ神ニテ下シ下ス 此三神ヲ易道ニ
即今太極十リ國狹植ハ水ノ神豐斟淳ハ火ノ神
離ハ水火ニ配セハ皆獨卦十リ此ニ神モ獨次ニ泥
土煮尊沙土煮尊 震巽ニ卦ノ象ニ稱ヘリ是ヨリ
陰陽ニ神ツ、雙生ノ次ニ大戸道尊大菩邊尊 此
如ク生リ出テ玉フ、次ニ面足尊惶根尊 此
神ハ金ノ神ニテハ協ヘリ、次ニ面足尊惶根尊 此
乾兌ノ象ニヨクハ協ヘリ、次ニ面足尊惶根尊 此
神ハ土ノ神ニテハ易ノ艮坤ノ象ニ稱ヘ
リ、爰ニ於テ五行妙用ノ神、易道五行生出ノ次序
ニ循ツテ、次ニ伊弉諾尊伊弉冊尊 此ニ尊ハ五
ヒ玉ヘル陰陽ノ神ニテハ功用ヲ垂玉フ是ヲ周子
妙合ノ道ヲ示シ種ノ功ヲ垂玉フ是ヲ周子
ノ太極圖ニ相當テ見ヘリ、大生ニ出セリ、爰ニ至
妙合ノ極圖ニ能相稱ヘリ、大生ニ出セリ、爰ニ至

テ造化ノ主宰、全ク具レリ、是ハ萬古ニ亘リテ易
ルハ、マテ又ハツナレ氏、先天造草昧ノ初二就
テ其實ヲ舉テレ、人間世トハ、固ヨリ事替レハ是
ヲ天神七代ト申シ、地神ニモ別々ニタリ、ハ天神
テ皆無形ノ天既ニ伊弉諾伊弉冊ノ二尊生リ出
神ニ似タリ、天既ニ伊弉諾伊弉冊ノ二尊生リ出
玉ヒテ天ノ浮橋ノ上ヨリ、天ノ瓊柔ヲ指下シ、探
リテ滄溟ヲ獲玉フ時、柔鋒ヨリ滴瀝ルノ潮、凝テ
嶋トナル、是ヲ礫取盧嶋ト名ツク、礫取盧ハ、角ソ
カ、是即今大地ノ渾圓、此ニ放テ始テ陰陽妙合ノ
道ヲ示シ、天地照シ玉フ主人神ヲ生シ玉フ、此御

神ヲ天照太神ト仰キ申テ祖宗ニ配シテ尊崇シ
事ヲ祭ルコノ二柱ノ天神山海水火ノ神々風雷
草木稻穀ノ神々ヲ生ミ玉ヒアラフル造化ノ功
用ヲ顯シ玉フサレレ天照太神ノ御威徳ヲ被ラ
又ハ無リケリ支那人我國ハ大日靈女貴尊ノ尊
思フヨリテ兵ノ泰伯ノ子孫ナリト云臆説ア
リ東國通鑑ノ序ニハ朝鮮ハ箕子ノ封國ナルニ
對シ我國ハ泰伯後十リト云説ヲ用ラレタリ
サレレ以テ垂加翁ハ泰伯子ト故仲雍カ嗣タリ
云ヲ我國開闢ノ説ヲハ先姑ラケ置彼説ニ據リ
レハ彼説ヲ控クバシ既ニ天照太神ノ御世トナリテ正
手段ナルベシ
我吾勝、速日天忍穗耳尊ヲ生ミ玉フ天忍穗耳

尊天津彦火瓊杵尊ヲ生ミ玉フ天祖太神皇孫
瓊杵尊ヲ葦原中國ノ主トシ玉フ寸敕シ
テ三種ノ神寶ヲ授ケ永夕傳國ノ璽トナサシ
メ玉ヒヌレハ始テ築紫日向國高千穂ニ降臨リ
玉フテ宮柱太シキ建テ、天カ下知ラシメ玉フ
瓊杵尊彦火、出見尊ヲ生ミ玉フ彦火、出見
尊彦滄瀼武鷲菜葺不合尊ヲ生ミ玉フ葺不合尊
ニ至リ凡五代コレヲ地神五代トハ申スナリ葺
不合尊神日本磐余彦尊ヲ生ミ玉フ此尊傳
國ノ三種ノ神寶ヲ有タセ玉ヒ天皇ノ御位ニ山

迹 檀原宮ニ於テ即キ玉ヒケレハ萬世人皇ノ始
祖ト仰キ 神武天皇ト崇メ奉ル 神聖コト曰リ先ノ
象ノ功用ノミニテ未タ人事ノ功業ニハ及レス
此天皇全ク人民安堵ノ政蹟ヲ垂レ玉フ故人皇
ト仰キ奉ルベシ 是 神武天皇甲寅ノ歲 以テ東
征シ玉ヒ遂ニ天下ヲ統御シ玉ヒ辛酉ノ歲ヲ元
年ト定メ玉ヒシヨリ皇統連綿ト承嗣セ玉ヒ
今上天皇文化元年甲子ニ至リ凡四百一甲子ト
四年ニシテ二千四百六十四年ヲソ歷タリケル
コレ我 皇國開闢ノ概略ナリ 我國開闢ノ初ハ
古事記日本書紀ニ委ク見エタルカ全ク造化神

聖ノ妙用ヲ曲サニ述ラレタルト思ハル 此ニ
内古事記ハ事實ヲ守リテ記シ書紀ハ潤飾ニ過
タル所モ有ンカト思ハル 手近ク云ハル 神聖ノ
名號文字ノ填メヤウ天地開闢造化神聖ノ事迹
ニテモ推ハカル可シ 異國開闢ノ始ヲ説
ヲカリ詳カニ述ラレタルト 始ヲ説
ル書ニハ見モセス 聞モ及ハヌトナリケレハ我
皇國人皇ノ如キハ誠ニ天地造化ト氏ニ開テケ
自ラ生リ出玉タシ 神系ヲ承嗣キ玉ヒ御位ヲ守
ラセ玉フ大君ナレハ萬國ニ卓越シテ有難キ皇
統ト世ニカシツキ奉リ天以日嗣萬古ト系連
綿トセテ無窮ニ垂レ玉フ亦宜トラスヤ古歌

二

澄ハ天濁ルハ土ト分ニシ其古ハ神ヤ知ラ

ント云ルハ此心ナルベク

[Faint bleed-through text from the reverse side of the page]

國郡

抑國土開闢ノ始ヲ原スルニ伊弉諾伊弉冊二尊

天ノ浮橋ノ上ニ立玉ヒ天人瓊矛ヲ指下ニ滄溟

ヲ探リ玉フノ時矛鋒ヨリ滴瀝タル潮凝ル

島トシテ是ヲ破取盧島ト云ル驛ハ今淡路由良

ルハ義十氏ニシテハ大磯ノ取盧ハオノツカコ

國跡ノ詳ニ開闢ノ部及破取盧島ヲ國中ノ柱ト定

メ陽神左旋陰神右旋ニ分巡テ始テ遺合テ先

淡路洲ヲ生ミ玉フ意快カラテ今淡路國ニ大日

路洲ノ名ナ。是ヲ胞トシテ。是ハ今淡路國ニ大日

始テ出羽國ヲ置レ六年夏四月丹波五郡ヲ割テ
始テ丹後國ヲ置レ備前六郡ヲ割テ美作ヲ置レ
日向國ヲ分テ大隅ヲ置レ又元正天皇養老
二年夏五月越前ヲ割テ能登國ヲ置レ
割テ上總ヲ割テ安房國ヲ置レ又聖武天皇
天平三年ニハ詠訪國ヲ廢レ信濃國ニ併セラレ
又リ又嵯峨天皇弘仁十四年ニハ越前二郡ヲ割
テ加賀國ヲ置レ又リ又ニテ國ヲ分テ
漸ク定リケレハ是ヨリ六十六州ニ島ニハ定レ
リ郡郷ニハ是ヨリ後七沿革ハテ見エ

テ延喜式和名鈔等ニ載スル所今節用集ニ出セ
ル所ト既ニ異同アリテ今見在ル郡名ニ節用集
ト又異同多クハ氏一ハ論也ス今下總ノ葛飾
二隸セリ。奥州モ郡郷古今異同多クハ今ノ
見平テ五十四郡ト事ハ今ノ事也。今ノ事ハ
是反ス。在レ小田郡海邊浪瀆也。今ノ事ハ
東ニ在レ小田郡海邊浪瀆也。今ノ事ハ
今ハ小田郡ト出ス。今ノ事ハ
郡ト同ク。今ノ事ハ
遠下同ク。今ノ事ハ
節磨。今ノ事ハ
田郡ト。今ノ事ハ
二ノ事ハ。今ノ事ハ
能登郡ト。今ノ事ハ

記テ又去國郡ト云ワ八開闢五初日リ天神生三
十勝十東十人同理不支海テトハ没切
以ク區リ真ヲ如シ三熊工津芳思メ近
古山十夕各取修海十不了門横疾ル此二江
津波トテア城人埋○肥備前後築ノ島モハ長堤水久ヲ港
洲ト云ク觀レ○出羽象ノ瀉ハ松洲ニ比シ幾程テ
壞云大變脚アリテ陸ト推慮ルベシ是等
人易脚アリテ陸ト推慮ルベシ是等
去國郡ト云ワ八開闢五初日リ天神生三
十勝十東十人同理不支海テトハ没切
以ク區リ真ヲ如シ三熊工津芳思メ近
古山十夕各取修海十不了門横疾ル此二江
津波トテア城人埋○肥備前後築ノ島モハ長堤水久ヲ港
洲ト云ク觀レ○出羽象ノ瀉ハ松洲ニ比シ幾程テ
壞云大變脚アリテ陸ト推慮ルベシ是等

次第三增益スルト聞シカ、イカ十ル故ト思フ二、
又或人ノ云ルハ、北海ニハ潮ノ干ト云フ十レト、
廿レハ潮干全ク十キニハ了テ、唯南海東海十
レノ如ク、二ハアテ、十ルナリ、潮沙ノリハ、愚別ニ
不、此說ニテモ、北方減損スルノ意ハ、粗知ベシ、其
上十月頃ヨリ、二三月頃一テハ、西北風烈シク、海
岸崩壞スルベシト思ハル、今北國游歴シ
テ觀レ、海邊西面ノ樹木ハ、皆剪揃タルカ
如シ、是ニテモ、地人減損スルベキヲ推慮ルベシ、加
沖テ聞レ、古ノ安宅テモ、關_址モ、今ハ海上、一里程モ、
今

出シ地神ノ世ヲ歴テ人皇ニ至リ世々ノ天皇御
經營ニ因於テ社カク開ケ今ノ州郡人如クニ
定小外ル下十レハ國土人民ハ云ニ及ベキ邊
土僻境ノ果テ一草一木ニ至ル下テ何一ツ我大
君ノ物ナラ又ハ十ヶレハ漢土ノ本文ニ普天之
下王土ニ非ル十ク率土之濱王臣ニ非ル十レト
云ルノ意ト思ヒ合セテ世ヲ恤ミ民ヲ憫ム御心
深キ大君ノ世々ノ德澤傳リテ民心ニ結ヘル
固ク御國守ラセ玉テ御主レニハシマセム
天以日嗣モ國土人民ト共ニハ百萬代ノ末
行

モ仰キ事フマツル下ノ限り知ラレヌトマソ有
難キ

一書ニハ天照太神勅皇孫曰葦原十五秋百之瑞
德皇是吾子孫可王之地也ト見テ是ハ豊人
字ヲ省テ直ニ國ノ名トセリ又本書ニ就テ國
ヲ生ルヲ見テハ二尊天ノ海橋ノ上ニ立玉

[Faint bleed-through text from the reverse side of the page]

日本國號

神代卷ヲ考ルニ天地開闢人始人洲壤浮ヒ漂

ル游魚人水面ニ浮ヘル力如キモノ遂ニ凝結

テ國トナル是ヲ神代卷一書ニ豐葦原千五百秋

瑞穂之地ト天神伊弉諾伊弉冊ニ尊ニ語リ玉ハ

リト云ヘルハ即チ我皇國ヲ稱シ玉ヲ始十訓又

一書ニハ天照太神勅皇孫曰葦原千五百秋百之瑞

穂國是吾子孫可王之地也ト見エタリ是ハ豐

字ヲ省キ直チ國ノ名也也又本書ニ就葦國

ヲ生ルヲ見ルハ二尊天ノ浮橋ノ上ニ立玉

天ノ瓊矛ヲ指下ニテ探リ、滄溟ヲ獲玉ヲ寸、矛鋒
ヨリ、滴瀝ルノ潮凝リテ、嶋トナル。是ヲ礮馭廬嶋
ト名ツク。是ハ淡路ノ内ノ一島ナリト云。説テ思
フ者モアラン。後世ニ云ハル地球ノ下ヲカク見テ以
テ推度ル。其ノ思ハルニ、此島ヲ國ノ中ノ柱ト推メ知
陽神左旋、陰神右旋ト述ラレタルニ、柱ト推メ知
分巡テ始テ陰陽溝合ニテ、先淡路洲ヲ生シ、意快
カヲナル所故ニ、淡路路ト名ケ、是ヲ胞トテ、大
日本豊秋津洲ヲ生シ、是ハ今ノ大和ノ地ヲ主ニ
日本ト云ハル。日本ノ號、上古ヨリ有ヤウナレ氏
是ハ、日本ト云ハル。日本ノ號、上古ヨリ有ヤウナレ氏

ヲ撰ヒ玉ナル寸、大日本ト充テ、書玉ハルヲナ
レハ、日本ハ本ト古ク、名ニ非ス。中ヨリ、日本ト云ハル。日本ノ號、上古ヨリ有ヤウナレ氏
ハ、秋津洲ト云フモ、神武天皇ノ御宇ヨリ始レ
ハ、是又後ノ號ヲ合セ、名ケテ、稱シ玉ハルナレ
シ。後又是ヲ次ニ伊豫ノ二名洲、次ニ筑紫洲、次ニ
詳テ辨ス。二洲ヲ雙生シ、次ニ越洲、次ニ大洲、次
隱岐佐度ノ二洲ヲ雙生シ、次ニ越洲、次ニ大洲、次
二吉備子洲ヲ生メ、川ニ由テ、大洲ノ號起シ、
リ、又一書ニ、天照太神天上ニ在シテ、曰ク、葦原中
國ニ、保食神アリト聞ト見テ、又本書ニ、高祖高產
靈尊、皇孫瓊杵尊ヲ立テ、葦原中國ノ主トナシ、
下欲スト、日本ト云ハル。日本ノ號、上古ヨリ有ヤウナレ氏ハ、是ヨリ葦原中國正シク、大日
本ノ稱トナレリ。又本書ニ、神武天皇甲寅ノ歲

唐人者皆出家沙門ナル故神代ノ頃ニモヤア
カク誤タル月ナルベシ
シ伊豫國ニ扶桑ノ大木アリ今モ扶桑木ト名
ク煤炭ノ如キ埋木以掘出セリ是扶桑國ト稱ス
ル縁ル所ナルベシ漢土ノ古倉頡文字ヲ造ルノ
シ日ノ木ニ升ルヲ果之義トスルハ東方ニ木
木有ノ下ハ漢土ニモ知ルル故トスルハ東方ニ木
中記ニ桃都山大樹曰桃都上有天雞曰初出此木
天雞仰鳴天下雞皆隨之トアリハ東方ノ木ハ此
木ナラズ知前漢地理志ニ樂浪海中有倭人分爲
百餘國ト載セリ師古ノ註ニ魏略ヲ引テ倭在帶
方東南大海中依山島爲國度海千里復有國皆倭
種ト見エタマ後漢書三國志晉書隋書等ニ倭

奴國ト云リ往昔筑紫ノ者始テ彼地ニ度リ己カ
誤リ認テ總國ノ名ト思ヒ倭國ト稱シ慣ハシ
タリ怡土郡ニ於テ倭國ト稱シ下稱シハ筑
前怡土郡ニ於テ倭國ト稱シ下稱シハ筑
ト聞シ力是ニ於テ推量ルハ奴國ト稱シ下有
ルレモ其美稱ニ推上ニ云度海千里復國アリ
ト云筑紫ハ始テ通信ルタマ怡土ヲ以テ倭國ト
思フヨリ是ヲ倭ノ本種ト心得支ヨリ千里以度
テ皇居アル大國ト大日本豊秋津洲國ト稱ス
堆ニ居ト云ル山迹ヲ傳ヒ聞テカクシモ其種
十ニ野馬臺ト云モ同シト聞テカクシモ其種
十ニ野馬臺ト云モ同シト聞テカクシモ其種
本筑紫ハ神祖天皇降誕ノ地トモア此地ト

リ大八洲ヲ平定シ玉也ヨリ見レテ筑紫ヲ倭
ノ本種トシ自餘ノ國トテ皆其種ト云モ全ク理
ノ無キ一ノ非ルカ其始倭人ト稱シタルヲ人
品ニ就テ稱スルニヤ皇國ハ短小ト云リ近
クハ朝鮮人モ皇國ノ人ヨリ倭ノ字矮ノ字ト音
相通スル故倭人ハ矮人ノ義ナレハ自稱スベキ
稱號ニ非スト精里先生ニ聞タリシカ何書ニ出
ルヤハ知ラス萬葉集ニ倭人ヲ賤ノ義トセテ
シカ唐書ニ武后ノ時倭ノ字ヲ惡三テ日本ト改
メ稱スルヨ見江ノ氏皇國ニハ其事見エズ

サレ氏カナル云レアルナレニヤ元明和銅
ノ年號既ニ倭ノ字ヲ避テ和ノ字ヲ代ヘ用テラ
レタリ武后歿年ヨリ四年目ニ當レハ何レニ
其頃日本ト改ラレシナレベレヨリ日本
四年ニシテ舍人親王ノ日本書紀上ラレシモ
倭ノ字ハ用ラレス既ニ日本ト云フ以テ山迹ト
讀マセラレシナリ又彼國玄宗ノ時王維力送秘
書晁監還日本ト云ヒ李白ノ日本晁卿辭帝都
詩モ皆日本トアレハ必ス彼土ハ武后晩年ノ頃
ニ當リ此土ニテ倭ノ名ヲ避テ日本ト改メラレ

シラ傳ヒ聞唐書ニ載ル如ク云タル下ナルベシ
日本ト稱スルヨリ日域師古ハ日初ト云モ我國出之處トス
ノ一名トシ又日東ト云モ日本國也ト事苑ニ出
夕リシカ朝鮮人ハ皇國ヲ日域ト稱シ來レリ夫ヨリ善無畏ノ
碑ニハ鳥卯ト稱ト稱シ蓋鳥日也卯ハ東方也猶云日東也人義トセリ
又阿每國ト云テ唐書ニ日本直新羅東南在海中
島其王阿每氏ト見エタル下ハ天御中主天照太
神皆皇祖ノ御神ナレハ天ヲ天皇ノ御姓ト誤リ
認テ阿每ト音譯シタルナルベシ野馬臺ノ詩ニ
東海姫氏國ト稱シタルモ天照太神陰神ト云在

スヲ吳ノ太伯ノ後ナリト云説ヲ取合セテ斯ハ
云ル下ナラシ又百濟日羅來朝シテ厩戸皇子ニ
謁シ奉リ我日本ヲ粟散國ト稱シタル下水鏡著
關集ナラシ見エ夕リ又佛者以南瞻部州大日本
ナト稱スルアレ氏南瞻部州ハ本娑婆世界ヲ義
セシハ誤テ我日本ノ稱辨ナラシヤウニ心得
カラス又西洋人ハ我日本ヲヤマトシ是ハ西洋人
大兵ヲ出シ日本ヲ伐テ敗タル下聞テ始テ海
東ニ我日本アト呼テ知リ唐音ヲヤマトシ轉譯
シテヤマト呼テ來ト唱ヒ來テ近來ハヤマト
氏呼ル日ノ聞ケリ又日本ハ唐音ハヤマトシ

ハ漢人の今皆カリ唐音ヲ以テ呼リ是皇國古今
名號ノ概略ナリ抑大八洲ハ天神産原玉上天祖
是ヲ受皇孫ニ授ケ玉ヒヨリ人皇ニ至リ有
七玉ヒ大八洲ノ名號ノ如キ皆御祖神ノ神勅ニ
出テ人ノ世ニ至リテ國名ノ如キハ朝廷ノ大議
天皇ノ勅定ニ據ルナリハ千萬年ノ後亦テ
遵奉スベキナリ學者兼テ此義ヲ講求セテ
叶ハヌナレバ我記臆ノ儘此ニ舉記シテ講求
ノ資ナクナレバ此ノ真來蹟ヲ尋求スル皇朝ニ
史傳ノ真來蹟ヲ尋求スル皇朝ニ

國體ニ共吾國體ノ真來蹟ヲ尋求スル皇朝ニ
學者國體ヲ知ラザレバ共天下ノ論スル
ニ足ラズ國體何如ニテ云ハ先我皇國ハ
人民稠密ニテ四時モ正法寒暖時ニ順テ風
氣モ和シ五穀豐饒ニシテ禮義ヲ知ル名分ヲ守
テ風俗モ淳朴ナリハ古風多ク此日用ノ具ニ
至テモ何一ツ足ラズナリ世界萬國圖ヲ按
正帯ノ内ニ在ルハ四時モ況ヤ皇國ハ開闢ノ
始ヨリ皇統綿綿萬古一系ニテ上代ハ特ニ
三韓ヲ以テ制馭シ五七天皇ノ尊ヲ以テ外國

二屈服シ他正朔ヲ受玉ヒシトモアラズ此意本居
宣長取我慨言ニ講其レハ海島小國ナレト皇統
我特ニ詳カナリ
萬國ニ卓越シ西洋諸國ヨリモ引イテ以テ
尊稱シガイツルハ義和唐山ノ人十下ノ國姓屢
レハ改リ果ハ種類ニモアラヌ胡人ヲ戴キテ君
長ト仰キ事ルヤ或ナル國風ノ能及所ニアラス
昔之奮然ト云ル僧ノ來ノ時彼國ヲ度リ太宗ニ
見テ我國天皇萬古一姓ナルヲ語リテハ
太宗特ニ稱美シテ反テ其國又如ナルヲ歎息
セリ然レニ先吾國體ヲ知サル寸ハ大國ヲ慕フ

心アズルヨリ遂ニ外國支那ヲ貴ク中國ト稱
シ又中華ト稱スルハ義ニ於テ當リ又ナレバ
兼テ心得アルベキナリ古ハ唐山ヨリ來ル者
ヲハ玄蕃察之ヲ典抄又萬多親王ノ新撰姓氏錄
ニモ唐山ノ子孫ハ皆蕃別ト申收英ノ文
リシハ誠ニ其體ヲ得ルナリト云ベシ保建大記打
云上古未タ學問ノ道ヲ開ケ子ハ遣唐使國立取
レ又留學生ヲ遣サレテ何事モ唐ヲ學ビル程ノ
トナレハ其頃ハ唐ヲ崇メテ中ノ今時ハ唐山ヲ
尚クノ下ニ出ベカラス然レニ其時彼ヲ待テ

ヲ觀ルニ上ニ云ル如ク唐客ヲハ玄蕃察典等
ハ中華ト云ヲ以テ彼ヲ視ズ只大國ニ接スル禮
ヲ以テ彼ヲ待セラルル所ニ當リ然ルヲ後ノ
學者或ハ此義ヲ知ス甚クシテハ自ラ我國ヲ視
テ夷狄トスルニ至_{近世物茂卿自ラ夷人ト稱スルカ如キハ全ク此義ヲ知テ}
十_ル由_ルコレ自ラ己カ父母君上ヲ視テ夷狄トス
ルニアラズヤ朝鮮人如キハ慕爾父也小國ナ
レ氏猶其國體ヲ張リテ夷狄ヲ以テハ自ラ居テ
ス皇國外人何ソ思ハサルヤ凡世界ニテモ歐羅
巴諸邦ノ中刻スル所ハ世界圖ニ自ラ其國ニ

中ト定テ天度ヲ起セルモ有ト聞シカソレニ唐
山人人ハ外國ヲサ入云ハ概テ賤ニ視テ夷
狄トスレ氏誰カ其國ニ在テ夷狄ヲ以テ自ラ
居ンヤサハアレ氏四方偏國ニ中ニハ風氣ニ偏
ニシテ寒温モ正シカラス禮義モナク人倫ノ道
知ラヌモアレハ實ニ夷狄ト卑クバキアリ夫レニ
テモ各其父母ノ邦ヲハ父母ノ邦ニ尊テ況ヤ
我皇國ノ如キハ自ラ父母ノ邦ヲ視テ輕ニス可
ケンヤ然ルニ今世人舉テ漢土ノ風ヲ尚メ
心アルヨリシテ唐山人トサハ云ハハ興臺自隸

ヲモ分夕ズ華人ト稱シテ、漢土ノ人自ラ己カ國
方邊國ニ對シテ自稱シテ中國文明ト稱スルハ四
ト稱シ又中華ト稱ス故外國ヨリ稱スヘキ稱
ニ非ス我國人何ノ辨ヒナリ中國又ハ中華ト
稱シ華人ト稱スルハ類ヒハ當ラ又テ故ハ中華ト
テ心得アルニ此ニ記ス片言隻字ノ惡札ヲモ金科
玉條ノ如ク尚フニ至ル長崎ノ舌人ハ反テ此ノ
如クナラス世ノ人國體ヲ知ラザルヨリ徒ニカ
ク外國ヲ慕フノ心ヲ懷キ又近世和蘭ノ學盛ニ
行ハレ蘭學者ト稱スル其中ニ和蘭ヲ慕フ心
ヨリ自國ヲ下墨又漢學ヲモ賤ムヤウナル風
モ見ユル有ル此風盛ニナリナハ大害ヲ引出

ス下シキニモアテサレハ人ノ省ニテ戒ムベキ
ナナルニ何ゾ思ハサルノ甚シキ誠ニ哀ムベキ
ナラズヤ惧ルベシ慎ムベシ

經世體要卷第一

經世體要卷第二

皇統 煙霞觀察游學得業平火器晚成秘錄

皇統

今世界ノ中ニハ千萬ノ國界區別シテ了レテ人

類ニ至リテモ其種類一十ヲス長人ノ了リ南

西南洋中ニ寸ルゲト云テ暖帶ニ當ルノ短人

島了リ其尺餘リテ男女氏ニ裸體ニ云

了リ止白里ノ北極規ニ當リ今ハ魯西云

屬セ其色或ハ黒少大抵印地屬

聞テ産ト或白少似夕リ種皇國及支那大抵色白ニ

ハ淡黒十ルヲモ雜ニテ或螺髮アリ帶ニ當ルノ熟

Faint bleed-through text from the reverse side of the page, including characters like 皇統, 煙霞, 觀察, 游學, 得業, 平火, 器晚, 成秘, 錄.

リ夫ヨリ次第ニ西北夷狄ノ地ヲ拓
テキ前代ニ起ユテ大國トナレリ
國ハ海島小國十レ氏總主人稱世界ニ
古來ヨリノ皇統十レ氏西洋人ノ皇國
ヲ襲ハシトセシテ十万人ノ兵皆覆没
ヲ得ル者僅ニ三人ナリト云フ其聞
タルヨリ始テ我國ア其外世界ニ
主凡ソ四世界ニテハ中ニ計アルニ
ラスサレ氏諸國ニ十移リ代リテ設
外系統數百年ヲ經タルヲ聞カヌ
國ノ如キハ海島小國十レ氏總主人
ルシキ其故ハ皇基天地ト氏ニ開
神武

天皇ニ至テ宇内ヲ統御シ人皇第一ノ太祖ト
十ヲセ玉ヒテ神武帝皇ハ傳國三種ノ神寶
ヲ守ラセ玉ヒ國常立尊ヨリ天神地神ノ神系
ヲ承嗣キ玉ヒ神聖ノ皇系著キ天地道徳大
君ナレハ大八洲ノ國ニ總主ト仰キ奉リテ故
山迹橿原ノ宮ニ於テ天皇ノ御位ニ即カセ玉ヒ
辛酉ノ年ヲ元年ト定メテ皇統ヲ萬世ニ垂レ
ヒレヨリ世々ノ日嗣百二十代ニ出ラセ玉フ
今上天皇文化ノ元年ニ至リ凡年ヲ經ル者二千
四百六十四年ニハ十レリ我皇國カク數千年

ノ末世ニ至リテモ、人民貳心アラズシテ、仰事
ヲニツル、其故ハイカニト思フニ、神系ノ著ルシ
キ上ニ云ヘルカ、如クナルカ上ニ、上代ハ殊ニ
賢聖ノ徳下シマス、天皇繼續テ出サセ玉ヒ有
難キ世、ノ徳澤人心ニ深ク染ミ込、固結シ又
ル故、今ニ至リテモ、能名分ヲ守リテ、貳心アラズ
ソノ徳澤ノ深キハト云ハ、世ノノ天皇御身
ニ代ヒ、民ヲ憫レ、三五七シ數、ノ中高屋ニ登
リ、烟ノ立ヲ御覽シ、玉ヒテハ、民ノ豊カナルヲ察
シ、玉ヒ、寒夜ニ御衣ヲ退ケテハ、民ノ寒キニ堪エ

サルヲ知シ、食シ玉ヒ、或ヒハ、聞馴シ玉ヒタル鹿
ノ聲ヲ憫レ、平上ノ肉ヲ退ケ玉ヒ、類ヒリ御
仁心、普ク物ニサシ及フヲ、十レハ、六レテ、人民ノ
ノハ云フニヤ、及フベキ、遠國僻境ノ人無キ所、臣
ハ、人ヲ移シ、植ヘ、生業ヲ作シ、与ヘ、子孫繁育セ、
メ、玉ヒ、今、倫ノ道モ明カナラ、子ハ、國ニ至、學校ヲ
建テ、孝悌忠信、礼儀廉耻ノ道ヲ知ラシメ、玉ヒ
テ、萬民撫育ノ道ヲ盡サセ玉ヒ、高麗郡、百濟郡、十
其國ノヨリ、人民ヲ移シ、植ヘ、玉ヒ、シヨリ、ヨリ、方
故、郡ノ名、ト、リ、十、レ、玉、ヒ、ル、ナ、リ、シ、ヨ、リ、ヨ、リ、方
今ニ至リ、諸國人民充滿シテ、人倫ノ道モ辨カシ

人々目目ノ明キタルモ世々ノ天皇ノ深キ御
恩澤ニシテ今太平ノ世ニ生レテモ家ニ在テハ
父子夫婦兄弟ノ道ヲモ知り友同士交際ノ道モ
辨ヘ君ニ事テ忠義ヲ盡スノ道ヲモ知り人々各
其職分ヲ盡シテ太平ノ澤ヲ被フルニ至ルモ其
本ヲ原ヌレハ世々ノ天子御身ニ代サセ玉ヒ民
ヲ思食サレシ有難キ賜ヲナラズヤサレハ君
臣ノ恩義人心ニ固結シテ上下ノ分ヲモ辨セ又
ルナレハ平相國足利尊氏豐臣太閤ノ如キ跋
扈ノ志アル人々モ容易ニ覬覦ノ心ヲ生セズ夫

故三種ノ神器アラン限り 天皇ハ萬世日本ノ
總主ニテマシマス一開闢ノ初ニモ云ル如ク有
難ク目出度キ 皇統ナレハ世界萬國ニ卓越シ
テ天地ト共ニ窮リ無ルベシ皇國ニ生レシ者ハ
兼テ此義ヲ講究シテ我 皇統ヲ以テ支那天竺
ノ如キ屢々移リ易ル 詭遇ノ總主ト同一ニ思フ
ベカラス仰クベシ尊ムベシ

天皇御位ヲ承嗣也玉又御系統十則其御
系統ト云ツハ皇國開闢ノ初天造草昧ノ時皇天
皇明垂レ玉七天神七代地神五代天地神號八開
ノ天以日嗣ヲ承嗣也玉七神日本磐余彥尊二
至リ宇内ヲ統御シ天皇ノ位ニ即玉ヒ人皇ト仰
奉ル人皇第一代神武天皇小崇ル奉ルハ即千
此尊ノ御事十川神祖天皇正統ノ皇系第二代綏
靖天皇第三代安寧天皇第四代懿德天皇第五代
孝昭天皇第六代孝安天皇第七代孝靈天皇第八

皇系ハ人皇御位ヲ承嗣也玉又御系統十則其御
系統ト云ツハ皇國開闢ノ初天造草昧ノ時皇天
皇明垂レ玉七天神七代地神五代天地神號八開
ノ天以日嗣ヲ承嗣也玉七神日本磐余彥尊二
至リ宇内ヲ統御シ天皇ノ位ニ即玉ヒ人皇ト仰
奉ル人皇第一代神武天皇小崇ル奉ルハ即千
此尊ノ御事十川神祖天皇正統ノ皇系第二代綏
靖天皇第三代安寧天皇第四代懿德天皇第五代
孝昭天皇第六代孝安天皇第七代孝靈天皇第八

代孝元天皇第九代開化天皇第十代崇神天皇十
一代垂仁天皇十二代景行天皇十三代成務天皇
成務二八皇嗣下三廿六皇弟日本武尊之御子
足仲彥尊十四代ノ皇位ヲ繼セ玉フ是ヲ仲哀天
皇ト申奉ル仲哀崩シ玉ヒ後六十九年力間神
功皇后攝政シ玉ヒ太后崩シ玉ヒ翌年十五代
應神天皇位ニ即玉フ十六代仁德天皇十七代履
中天皇十八代ノ皇位ハ皇弟反正天皇十九代ハ
又皇弟允恭天皇繼セ玉フ二十代安康天皇二十
一代ノ皇位ハ皇弟雄略天皇立玉ヒ二十二代清

寧天皇二十三代ノ皇位ハ履中ノ皇子市邊ノ御
子ニテ顯宗天皇嗣セ玉ヒ二十四代ハ顯宗皇兄
仁賢天皇嗣玉ヒ二十五代武烈天皇ニテ玉ヒ
シ、力十六代仁德ノ皇系四世十代ヲ歷テ武烈
ニ至テ止ラセ玉フ廿ルニ因テ二十六代ノ皇位
ハ再十五代應神ノ皇系系ニ立戻ラセ玉ヒ應神ノ皇
皇子其子太子太迹王其子私斐玉五世ノ孫三子彥
其子彥主人王其御子彥太命五世ノ孫三子彥
太命嗣玉フ是ヲ繼體天皇ト申奉ル二十七代安
閑天皇二十八代ノ皇位ハ皇弟ニテ宣化天皇ニ
十九代ノ皇位ハ又皇弟ニテ欽明天皇嗣玉フ三

十代敏達天皇三十一代用明天皇三十二代崇峻天皇三十三代推古天皇此四代欽明ノ御子ニテ嗣玉フ三十四代ノ皇位ハ舒明天皇敏達ノ皇子押坂大兄ノ御子ニテ嗣玉フ三十五代ノ皇位ハ皇極天皇舒明ノ皇弟茅渟王ノ御女ニテ預ラセ玉フ三十六代ノ皇位ハ孝德天皇皇極ノ皇弟ニテ嗣セ玉フ三十七代ノ皇位ハ皇極重祚ニテ五七齋明天皇ト申レ奉ル三十八代ノ皇位ハ天智天皇舒明ノ皇子ニテ嗣セ玉フ三十九代天皇大友僅九月ニテ行止ラセ玉フ又レ代

閏位ノヤウ二十川玉一氏全ク左ニハアラサル心シ大日本史ニ天皇大友ヲ本紀ニ載ラレタリ哀天皇崩レ玉ヒシノ後六十九年ノ開皇后萬機ノ御政ヲ執行ヒ玉ヒシハ全ク南面ノ權ニテ天子ノ身固ヨリ皇系ニテハ此時若シ推古皇極ノ例ヲ勳モカハハ御身帝位ニモ即玉フヘキ一ノ代ニシテ神祖天皇ヨリ御身帝位ニ間女帝トテハ一代モ故正シクハ帝位ニ即ケ奉ルベキ應天神ノ思召ル聖壽既ニ七十一ニ至レモ迄東宮ニ立テ玉フカ孝心深クヤテ下ノ御身全ク應天神ノ思召ル壽ヲ終ハ玉フ九年ノ間四海ヲ靜謐ニ打治セテ政ヲ以テ元ヲ紀シ書紀ニ載玉フハルカ舎人親王

特筆十リ因テハ神功皇后ヲ曆數ニハ入奉
ラ子ハ應神天皇十五代仁德十六代上
上々天皇大友ニ至リ三十九代ニ當テハ
天武以後世々ノ曆數諸書載スル所ト正二同シ

四十代ノ皇位ハ天武天皇天智ノ皇弟ニテ嗣玉

ノ四十一代ノ皇位ハ特統天皇天智ノ皇女ニテ

嗣玉ヲ四十二代ハ文武天皇天武ノ皇孫草壁太

子ノ御子ニテ立玉ヲ四十三代ノ皇位ハ天智ノ

皇女草壁太子ノ御母ハ文武元預テハ五ヲ四十四代

ノ皇位ハ元正天皇文武ノ御妹ニテ預テハ五ヲ

四十五代ハ聖武天皇文武ノ四十六代ノ皇位ハ

孝謙天皇聖武ノ四十七代ハ廢帝天皇武孫舍人

預テハ五ヲ四十四代ノ皇位ハ元正天皇文武
妹ハ聖武ノ四十五代ノ皇位ハ文武ノ四十六代ノ皇位
ハ孝謙天皇聖武ノ皇女四十七代ノ皇位ハ天武
ノ皇孫淡路廢帝舍人親王四十八代ノ皇位ハ孝
謙重祚ニテ五ヲ稱德天皇ト申レ奉テ四十代天武
ノ皇系四十八代稱德ノ重祚ニテ止テハ五ヲ四
十九代ノ皇位ハ光仁天皇施基皇子ノ御子此天
皇ヨリ天智ノ皇系ニ立度テハ五ヲ五十一代桓武
天皇五十一代平城天皇五十二代ノ皇弟ニテ嵯
峨天皇嗣玉七五十三代又皇弟ニテ淳和天皇嗣

五ノ五十四代ノ皇位ハ嵯峨ノ皇子仁明天皇嗣
七五七五十五代文德天皇五十六代清和天皇五
十七代陽成天皇此天皇ニ至リ文德ノ皇系ハ止
ラセ玉フ五十八代ノ皇位ハ仁明ノ皇子光孝天
皇嗣セ玉フ是ヨリ光孝ノ皇系十リ五十九代宇
多天皇六十大代醍醐天皇六十一代朱雀天皇六十
二代ノ皇位ハ朱雀ノ皇弟ニテ村上天皇嗣セ玉
フ六十三代冷泉天皇六十四代ノ皇位ハ冷泉ノ
皇弟圓融天皇嗣セ玉フ六十五代ハ冷泉ノ皇子
花山天皇六十六代ハ圓融ノ御子一條天皇六十

七代又冷泉ノ皇子三條天皇ト更ルニ立玉ヒシ
カ冷泉ノ皇系ハ三條マテニテ止ラセ玉フ六十
八代ノ皇位ハ一條ノ皇子後一條天皇嗣玉ヒ六
十九代ノ皇位ハ後一條ノ皇弟後朱雀天皇嗣玉
フ七十代後冷泉天皇七十一代ハ後冷泉ノ皇弟
後三條天皇立玉フ七十二代白河天皇七十三代
堀河天皇七十四代鳥羽天皇七十五代崇徳天皇
代ルニ立玉ヒ七十六代ノ皇位ハ近衛天皇崇徳
ノ皇弟ニテ嗣玉フ七十七代ノ皇位ハ後白河天
皇近衛ノ皇兄ニテ嗣玉ヒ七十八代ニ一條天皇七

十九代六條天皇、八十代ノ皇位ハ、二條ノ皇弟高倉天皇嗣玉フ、八十一代安徳天皇、八十二代ハ、皇弟後鳥羽天皇、三種ノ神宝マシマサズシテ立セ玉ヒシカ、幾程十ク、神皇内侍所ハ、西海ヨリ得玉ヒシカ、宝劔ハ得玉ワズ、八十三代土御門天皇、八十四代ハ、皇弟順徳天皇嗣玉ヒ、八十五代廢帝禪ヲ受玉ヒシカ、未夕即位ノ礼ヲモ行ハレス、三月ニシテ廢セラレ玉フテ、後堀河天皇後高倉守貞親玉ノ御子高倉ノ皇孫ニテ代立玉フ、八十六代四條天皇、八十七代ノ皇位ハ、後嵯峨天皇土御門ノ皇子ニテ

嗣玉フコレヨリ土御門ノ皇系十ク、八十八代後深草天皇、八十九代ハ、龜山天皇後深草ノ皇弟ニテ立玉ヒ、九十代後宇多天皇、九十代ハ、後深草ノ皇子伏見天皇、九十二代後伏見天皇、後深草帝ノ皇孫、九十三代ハ、後宇多ノ皇子後二條天皇立玉ヒ、是ヨリ後深草龜山兩帝ノ皇胤更ルニ立セ玉フ、丁ニ議定アリ、九十四代ハ、後伏見ノ皇弟花園天皇、後深草帝皇孫、九十五代ハ、後二條ノ皇弟後醍醐天皇、龜山帝皇孫立玉ヒシカ、隱岐工遷サレ玉ヒケレハ、後深草龜山兩流皇胤更ルニ立玉

フノ議モ自ラ停リテ九十六代ノ皇位ハ後伏見
皇子光嚴院嗣玉ヒシカ後醍醐重祚マシテ
九十七代ノ皇位ニ據玉フナルカ北朝ニテ光
嚴ノ皇弟光明院九十七代ニ當ラセ玉ヒ九十八
代ノ皇位ハ後村上天皇後醍醐
皇子嗣セ玉ヒ北朝ニ
テハ光嚴ノ皇子崇光院九十八代ニ當テセ玉フ
九十九代ノ皇位ハ後村上人皇子長慶天皇嗣カ
セ玉ヒ北朝ハ崇光ノ皇弟後光嚴院九十九代ニ
當ラセ玉フ百代ノ皇位ハ長慶ノ皇弟後龜山天
皇嗣玉ヒシカ此天皇ノ御時南北御合體マシ

テ龜山ノ皇系コレマテニ止リ玉ヒケリ北朝
ハ後光嚴ノ御子後圓融院百代ニ當ラセ玉ヒ百
一代ノ皇位ハ後圓融ノ御子後小松天皇當ラセ
玉ヒ此天皇ニ至リ南北御合體マシテ三禪神
器洛ニ入ケレハ始テ天皇ノ皇位ヲ正シ玉ヘリ
百二代稱光天皇此天皇ニテ後光嚴ノ皇系止ラ
セ玉ヒ百三代ノ皇位ハ崇光ノ皇曾孫後花園天
皇崇光ノ皇子大通院
榮仁親王其子後崇光院貞
成親王ノ御子即午後花園ニテマシマス
嗣セ玉フコレヨリ崇光院ノ皇系ナリ百四代後
土御門天皇百五代後柏原天皇百六代後奈良天

皇百七代正親町天皇百八代ノ皇位正親町ノ皇孫後陽成天皇陽光院ノ御子嗣七五フ百九代後水尾天皇百十代ノ皇位八明正天皇後水尾ノ皇女ニテ預ラセ玉フ百十一代八皇弟明正ノ皇弟後光明天皇立玉七百十二代八皇弟後西院天皇立玉七百十三代八皇弟靈元天皇百十四代後西院皇孫東山天皇百十五代中御門天皇百十六代櫻町天皇百十七代桃園天皇八皇弟百十八代後櫻町天皇百十九代櫻町ノ皇女ニテ預ラセ玉フ後桃園天皇百二十代今上天皇文化元年甲子ニ至リ神武天皇ノ皇系二千四百六十四年ヲ歷テ皇胤益昌大ニマ

シマシ皇系三種ノ神器ト共ニ萬世無窮ニ垂玉フ丁世界萬國ニ卓越シ西洋ヨリモ比クハ罕ナル總主ト仰キ奉ルナリマシテ國ニ生ル者兼テヨク々此旨ヲ講明シテ我人皇ノ萬古一姓ナルヲ誠ニ日出度有難皇統十六尊マサラメヤ崇メサラメヤ古歌ニ世ヲ惠ミ民ヲ恤ハ心アラハ天ツ日嗣ノ末ハ限ラジト云ルモ有難キナシメリ



神器

皇國神代ヨリ傳國ノ大寶三ツマシマス是ヲ三

種ノ神器ト申ス抑此三種ノ神器ト申スハ神璽

寶劔内侍所ノ三ツノ大寶ヲ申シ奉ル緬カ神代

ノ昔天照太神此三種ノ神器ヲ皇孫瓊ニ傳尊ニ

授テ皇國ノ主シトナシ玉ヒシヨリ以降世ニ二

傳リテ皇位ヲ守ラセ玉フ御璽シナリサレハ世

界ニモ比ヒ罕ナル大寶ナリ先其神璽ト申スハ

八坂瓊之曲玉此曲玉ハ伊弉諾尊ノ御子天明玉

ノ出シ地ノ名ニテ曲トハ其形ナリハ神代

皇國神代ヨリ傳國ノ大寶三ツマシマス是ヲ三種ノ神器ト申ス抑此三種ノ神器ト申スハ神璽寶劔内侍所ノ三ツノ大寶ヲ申シ奉ル緬カ神代ノ昔天照太神此三種ノ神器ヲ皇孫瓊ニ傳尊ニ授テ皇國ノ主シトナシ玉ヒシヨリ以降世ニ二傳リテ皇位ヲ守ラセ玉フ御璽シナリサレハ世界ニモ比ヒ罕ナル大寶ナリ先其神璽ト申スハ八坂瓊之曲玉此曲玉ハ伊弉諾尊ノ御子天明玉ノ出シ地ノ名ニテ曲トハ其形ナリ神代

越後風土記ニ其青玉ハ瓊ト云ト云ト云ト又
秘抄ニ青キ絹ニテ包ムト云ハ青ノ説ニ出タリ
十リ寶劍ハ天ノ蒸雲劍天蒸雲劍ハ素盞鳥尊出
テ殺シ其尾ヨリ取リテ太神ニ奉リ玉ノ所ナリ
大蛇ノ尾ニ此劍アル故ニ其居ル所ノ上ニ常ニ
雲氣此劍ヲシテ人皇代ノ蒸雲ノ名ハ是ニ依ル
箇神ヨリ傳ハリ作ヲハシメテ御身ノ守トシテ
二代景行天皇ノ御時東夷叛キ勢ノ宮ニ詣テ尊
ニ仰セテ征シメ給フ尊先ツ伊勢ノ宮ニ詣テ玉
ハ太神此劍ヲ給リテ尊ヲ焼殺サントス尊劍河
國ニテ長共々バカリテ尊ヲ燒殺サントス尊劍河
ヲ按持アタリ善モ草ヲ薙ハラズ是ヨリ各ヲ草薙劍
ト改メ玉ヲ尊凱旋ノ時ニ夕伊勢宮ニ詣テ納メ劍
ヲ還シ奉リ玉ヲ其後劍ヲ尾張國熱田社ニ納メ劍

鳥羽ノ通リト云
云々越中國五家ノ
云々在平家ノ
餘族隱住ニ今ハ繁
茂シタル其中心ニ
氏トナル者アリト云
宋書ニキテ十リ世
俗天吹ト云モノヲ吹
浪ノ屋嶋ヲ道ニ來テ
今ハ越路ノ此山眞ニト
歌ヲヨシハ平家ノ餘
族ニ分ハルマレリ
○又安德帝船中ヲ道
レ玉ト云

奉リケル壽永ノ亂ニ安德帝佩ヒテ西海ニ入給
ハ今ニ傳ハリテ入水シテ是モ其頃ノ説ナリ○安
天西海ニテ入水シテ是モ其頃ノ説ナリ○安
隱レ住ト寔ハ西海ヲ道ニテ其頃ノ説ナリ○安
ト云古社ノ内唐櫃ニ古文書アリテ御製ト覺シ
キ和歌數ノ内唐櫃ニ古文書アリテ御製ト覺シ
聞ス余此禁セテ後ニ聞テ其詳ナルヲ十リ内侍
所ハ八咫鏡石凝鏡ハ太神鑄作リテ御影ヲ寫シ奉
勅ノ鏡ナリ是ヨリ殿ニ齋キ祭リ玉ヒシカ第八代崇
神ヲ寫サシメテ内侍所ニ崇メ玉ヒシカ第八代崇
鏡ヲ寫サシメテ内侍所ニ崇メ玉ヒシカ第八代崇
垂仁天皇ノ大御宇ニ伊勢國五十鈴川上ニ鎮座シ
宮是ナリ内十リ鏡ハ分明十リヲ表シテ五ハ曲妙

十ル心ヲ表シ、劔、知惠ノ利ヲ表シ、鏡、三ノ寶物
 ヲ守リ、天下ヲ治メ、玉、フベシトノ神勅ニテ坐メ
 不、就中、太神御手ニ鏡ヲ執リ、玉ヒテ是ヲ視ル
 我ヲ視ルカ如クシテ同殿ニ齋キ祭ルベシ寶祚
 ノ榮ニテ天地ト共ニ窮リ無カルベシト宣ヘリ
 ト十ニ是神道ノ宗源ナリト是等皆重加云ヘリ
 サレハニヤ昔ヨリ今ニ至リテ皇統絶絶ズ神器相
 傳ルト異國ニモ絶テ例シナキ御事ナリ三種ノ
 御事ヲ玉葉ニ神代ヨリ三種ノ寶傳リ、乃志系ト皇國ナリ
 乃志系トトそなふトヨメリト有難キ皇國ナリ

キ、抑三種ノ御事、帝王御相傳ノ上ニハ、中々深秘
 ナル子細マシマス、ト聞エシト、垂加翁モ述ラレ
 たり、夫皇國開闢ノ初、伊弉諾伊弉册ニ柱神、國土
 ヲ闢玉ヒ、又種々ノ物ヲ生シ玉ヒシ上ニ、天照太
 神ヲ生シ玉ヒ、國土ヲ照シ玉フ主宰ノ神トナシ
 玉フ、太神遂ニ大己貴少彥名等ノ神達ラシテ、國
 土ヲ巡行ナサシメ玉ヒシ後、皇孫瓊ニ杵尊ニ國
 土ヲ授ケ、又永ク國土ヲ保ツノ壘シトシテ、三種
 ノ神寶ヲ授ケ、上ニ見エタル有難キ神勅ヲ垂レ
 玉ヒシヨリ、彥火火出見尊、葦不合尊、承嗣セ玉

ヒシカ、遠境僻地ニハ、皇化ニ霑ハサシ、
レハ、神日本盤余彦尊ニ至リ、始テ東征シ玉ヒ、國
土統一ニ打治玉ヒ、辛酉ノ年ヲ元年ト定メ、人皇
ノ開祖トナリ玉ヒシヨリ、天ツ日嗣ノ末カケテ、
萬世大日本ノ大君ト仰キ奉ルモ、實ニイワレ有
リナリ、教皇國ノ大君ハ、世界ニモ、此ヒ罕ナル皇
ト云ヘル書生アリ、其者關左ニ赴キ、受禪ヲ勸
ト云シカ、懶齋見アリト、鳩巢ノ云レシ、
ヨレ、尾藤先生語ラレシト、余弱冠ノ頃、講席ニテ
聞捨ニハ、藤先生語ラレシト、余弱冠ノ頃、講席ニテ
レハ、今ニ至リテ、心ニ安ラヌト、思ヒケルカ、必
竟支那人ノ聖人出テ、アレハ、天子トナルハ、却
ヲ慣聞テ、我皇統萬國ニ卓越シ、久ルヲハ、却
講求セサル故ナルベシ、大抵關左仕官ノ人ハ、却

見アレ、栗山先生ハ、宣信仰ノ人ナリ、
於テハ、精里先生ト同シク、時勢ニ因リテ、向背ス
ルヲ、アテラサリキ、然レハ、我大君ハ、天地開闢ノ
初ヨリ、國土ト共ニ現レ玉ヒ、天地自生ノ大君ニ
テ、別ニ姓氏ト云モノモ、マレマサス、自ラ國土人
民ノ主ト生レ玉フモノナレハ、神祖天皇ノ皇系
ニマレマサスレテハ、皇位ニ登リ玉フヲ、得ヘ
ケンヤ、神祖天皇ノ皇系ニマレマス、
寶アラスレテハ、争テカ、又皇位ニ即玉フヲ、得
ンヤ、サレハ、必ス皇位ニ即玉フベキ皇系ニテマ
レ、又三種ノ神宝ヲモ得玉ヘハ、社稷ヲ天皇ト

カシツキ奉ルヲナリ平城崇徳ノ如ク既ニ皇位
ヲハ傳ヒ玉ヒ謂レナキ企マシクシテ三種ノ神宝
ヲハ何ト思召ケルカヤ去ナカラ此ニ帝ハ初皇
太子ニ立玉ヒ後御讓ヲ受玉ヒ三種ノ神宝ヲモ
授リ皇位ニ即カセ玉ヒシ御事ナレハ真ノ天皇
ニテマシマスナリ後鳥羽天皇ハ上皇ノ宣旨ニ
依玉フ速シテモ三種ノ神宝ヲモ授リ玉ハテ皇
位ニ即玉フトイカ、アラシサレ正幾程ナク神
璽内侍所ヲ得玉ヒヌレハ社後ニハ真ノ天皇ニ
ナラセ玉ヒヌ其後光嚴帝ハ偽器ヲ授リ真ノ神

器ヲ得玉ハスレテ後醍醐還幸マシメケレハ神
器終ニ得玉ヌトト思ハル光明帝ハ神器マシマ
サヌニ因テ即位イカ、トアリシヲ藤原道良ニ
家ノ祖先ニシテ議ニ依尊氏ヲ以テ宝劔トシ
テマシマス、
ヲ内侍所トナレテ位ニ即玉ヒシカ此時モシ神
宝ヲ持テ玉フ真天子マシマサズハ縦ヒ真宝保
女セ玉ハス正皇位曠フスベカラサレハ皇系正
シクマシマス上ハ真ノ天皇ト仰キ奉ルベケレ
正見在皇系モ正ク神宝ヲモ保セ玉フ真ノ天皇
マシマス上ハ神宝ナキ方ヲハシハヌク神宝マ

シマス方ト同ヤウニハ仰キ奉ルヘキヤウモナ
キナナリト思ハル北朝崇光帝後光嚴帝後圓融
帝皆ク神器ヲハ得玉ハサリレカ後小松天皇ニ
至リ後龜山天皇ノ御讓ヲ受サセ玉ヒテ神器ヲ
得サセ玉ヒヨリ真ノ天皇ト仰キ奉ルナリコ
レヨリ後今ニ至リ神宝ヲ授リ玉ハ又ハアヲサ
ルナレハ萬世人未マテ無窮ノ神宝ニテマシマ
ス下仰クモ中ノ愚ナル御ナリ歌ニ神代ヨリ
三種ノ寶傳テテ天日嗣人守リト云ナレト云
信モナレ

國祚

天下國家ヲ有ツニハ國祚ノ長久ヲ祈ルナリ
又王ナリ國祚ノ長久ヲ祈ルハ猶身命永久ヲ
祈ルカ如シ故ニ國家一タヒ人民撫育ノ道ヲ失
フナリ國祚ニ於テ障ルハ此ヲ猶身體一タヒ攝
養ノ道ヲ失ヒ命脈ニ於テ障ル有力如シ國祚
天子ノ聖運即チ天賦永命ヲ祈ル是ナリ當時
日武將國家ヲ有テ一國ニハ一國ノ國運アリ
一家ニハ一家ノ家運アリ武家ニハ概テ是ヲ
武運ト云人亦自ラ武運ノ長久ヲ祈ル底更ニ

武運長久ヲ祈ルハ道ヲ知ラス然ルハ武運ヲ
祈ルハ道ハ不力ニ云ハル更ニ別ノ事ニ非ス
日用常行人間事ヲ理テ道ヲ正シ行行ハ日
用常行人間何一ツ天理ニ背キタル日モ十少親
ニ事ハテ孝ノ道ヲ盡シ子ヲ育メハ慈ノ道ヲ盡
シ兄弟ノ間ハ友弟ノ道ヲ盡シ夫婦ノ間ハ恩義
ノ道ヲ盡シ朋友ノ交リテハ信ノ道ヲ盡シ既ニ
君ニ事ルニ及テハ忠義ノ道ヲ盡シ何一ツ申
分ニ事ルニ及テハ猶過味ヤ思ヒ天ノ
冥助ヲ求ル是ヲ真ニ武運長久ヲ祈ルト云ベシ

室鳩巢ノ駿臺雜話ニ武運ノ
舊古ト云ルモ即今此事ナリ古歌ニ心夕ニ誠ノ

道ニ叶ヒテハ祈ルハトテモ神ヤ守ラント云ル
ハ武運長久ヲ祈ルハ心得是ニ過タルナラズ
世人武運長久ヲ祈ル者ヲ見ニ平生ノ為ル所理
ニ背キタリテ多クシテ神ヤ佛ニ向ヒタル
才ハ武運長久ノ冥助ヲ祈ル是猶毎日醉醜淫
樂シテ身命長壽ヲ祈ルニ異ナラス其スル所平
日天理ヲ戕賊シ天ノ系圖ヲ絶キ切ル才ハ祈ル
ニ益ナキヲ還テ天罰ヲ蒙ルヲ速カク
祈ルヲ知ラス斯レハ祈ルニ益ナキヲ知ラスハ戒

懼脩省シテ身ヲ保ツベシ況ンヤ一身ヲ保ツカ
一家ヲ保人基ナシハ縱ヒ一身十部トテモ忽カ
セズ不ヘキ類非ス既ニ戒懼脩省シテ一身ヲ保
テ心正良又一家ヲ保ツベシ一家ヲ有ラモ一身
ヲ保ツ異ナラス故ニ先其身ヲ脩メ又父
母兄弟夫妻子孫ヨリ婢僕ニ至ルテ和合シテ
後武運長久天人冥助ヲ祈ル平世臣下タル者
人心戒懼脩省シテ一身一家ヲ保テ得ベシ人臣
一家ト云ハ一國ノ柱石ナリハ忽カセニズベ
キ非ス人ノ精ヲ厲シテ武運長久天人冥助ヲ祈

リテ國家ヲ維持スベキ人臣タル者肝要ノ心得
ナシ夫ヨリ國君一國ヲ保ツ也夫ヨリ毛亦一身ヲ
保ツカ如キ是ヲ身體ニ譬レハ君ハ首ナリ大臣
衆職ハ手足肢肱百骸ナリ人民ハ鬚髮經絡コレ
ナリ故ニ鬚髮經絡ノ微ト云凡一毛備テサレハ
人身トスルヲ得ズ是一身ノ命脈鬚髮經絡ノ間
ニ係レリ故ニ身ヲ養フ者ハ一鬚髮一經絡ト云
臣愛養セサレハ命脈長久ナリ又得ズ一經絡
命脈ニ頌ル却テ多ク一賊民ト國ヲ保ツモ亦然
テモ國脈ニ與ル推メ知ズハ國ヲ保ツモ亦然
リ君上緝熙敬止シ玉ハル上ニ大臣衆職各其分

ヲ盡シテ保護シ一賤民トイフ其痛ヲ以テ虐使
不測ヲ無クシテ國運強大ニシテ長久無疆ナリ
是天命ヨリ民心ニ順テ向背スルノ理ヲ知ベシ俗
吏此義ヲ知サレハ君上ノ欲ニ殉フヲ以テ三ヲ知
テ一賤民ヲ傷フハ一經絡ヲ傷フニ均シキヲシ
知ラズ羣吏舉テテ千萬ノ人民ヲ傷ハ一千万ノ
經絡ヲ傷フナリ千萬ノ經絡ヲ傷ハ一身ノ命
脈何クニ於テカ保ンヤ況ヤ俗吏民ノ膏血ヲ絞
リ國脈ヲ削弱スルヲヤ命脈何ソ長久ナルヲ得
ンサレハ一國ヲ保ツモ一身ヲ保ツカ如クナリ

ハ國君兼テ此意ヲ體察シテ保ツベシ天下ノ國
國ハ元自ラ天下ノ藩籬ナレハ國君各精ヲ勵シ
テ自國ヲ保テ能ク命脈ヲ固フシタル上ハ常ニ
幕府ノ指揮ニ從ヒ列國共ニ其力ヲ一ニシテ皇
統ヲ守護セハ國祚長久ハ固ヨリ天下ノ勢力強
フノ何如ナル外患アリトテモ輕ク犯サル、
ハアラジサスレハ各國賤民ノ果テニ至マテ共
ニ太平ノ樂ヲ享ケテ國祚ト凡ニ無疆ニ至ルベ
シ國家ノ大慶是ニ過ルヲナシ然ルニ俗吏此義
ヲ知ラズ陽ニハ君上ヲ御爲、陰ニ

ハ私曲ヲ扶シテ人民ヲ虐ク國脈ヲ削弱ス思ハ
廿九又甚シ誠ニ哀凶ニキテ十五スヤ御夷地
三六平ノ樂ハ素稱テ國抹テ非ニ無顯知至ハ
是ハ成ノ如クハハ爲國趨避ノ難ヲ至ニテ
テハ所ニ下場扶速ハ程然テ輝ハ非ニ
論ハ事難速ハ國探身爲ハ國風ハ美ナハ
幕前ハ諸野ニ於テ國境給テハ一ニ
吾國區ハ野大端無令根以國俗更ハ
國ハ只自別知テハ論難ハ何國事各
經世體要卷第二 意行 論事 十 吾國 俗更 一 身 子 皇

一自序

二名分

三國體

四皇統

五郡國

封建

城府

形勢

治亂時勢

泉貨

事變

兵制

外侮正朔

沿革

列國

軍略

開闢國祚

教學

教法

象緯

世界海寇

水利

儒道

守禦

國號神道

游學子秘錄

義方

世變神器

游学録上卷

大槻文庫

自序

^西古へ男子生レテ桑弧蓬矢ヲモテ四方ヲ射ル
 ハ男子^生四方ノ志アルヲ表ストカヤ余僻遠ナ
 ル東奥般舟郡中里ト云ル里ニ生レテ剛^剛リ蓬
 蒿ノ中ニ成長シ又ハ^郷郷堂ニ字ヲ識ルモノ^連連
 ハヤ人^カモ^カナシ^カ家^家ニ^家銭^家父祖相承テ書ヲ讀ム^ヲヲ
 喜^喜ハ^喜又ハ^喜家兄モ^喜其^喜教ニヨリテ始メ仙府ニ赴
 キ田邊東里翁ニ從テ学ヒ其後天明ノ末江戸ニ
 遊ヒ昌平學ニ入り祭酒林公ノ門ニ師事ス其頃

余十五六ナリシカ一日志ヲ起シテ先人ニ學問
セコトヲ請^テケレハ先人大ニ喜ヒ余ヲ携ヒ郷先
生篠谷銅臺ニ就テ句讀ヲ受シム此由カクト家
兄ニ^云遣セシニ家兄ヨリ四書五經小學近思錄
左傳史記文選ナト云ル書ヲ讀タラシニハ先廉
ノ學者ナリト云越サレケレハ余心ニイト易^ヲ
ト思ヒ晝夜刻苦シテ家兄ヨリ云越レシ書ハ讀
一年ニシテ已ニ業ヲ卒タリキサレトコレニテ
學者ト呼レシモ本意ナケレハ猶モ博ク書ヲ覽
ニトヲ思ヘト嗣テ讀ムヘキ書籍サヘナケレハ

マ、カシコヨリヤリ國語漢書列子日本書紀國史三抄舊事記古事

記ナト借集テ讀ミ居タリシカ十七ノ春冬家兄江

戸ヨリ帰リ都下ノ物語ヲ玉聞ハ余也明クハ春ハ游學ノ事切

テ^ニ黙止^シレハ父母ニ請ヒ始テ膝下ヲ離シ仙府ニ

出テ志村東崎先生ニ見テ^既教ヲ受ケ^既テ

郷ニ歸リ戸ヲ閉テ書ヲ讀ミ居テ其冬再ヒ府

下ニ遊ヒ東崎後園中リ高橋容齋游佐確齋十先

生ノ講席ニ^ニ連ナリ再且同遊ノ友四五人モア

リケレハ日夜相共ニ講究シテ少ク書ノ讀ヤウヲ

モ覺ヒ又時ニ東崎江戸勤番ノ命ヲ受テレケレ

ハ余モ東嶼ニ從テ江戸ニ遊ヒヨ日遊ニ余遊ニ林門ニ
入り昌平學生トナル實ニ寛政三年ノ夏ノ丁十
リ申此時柴栗山先生已ニ阿藩ヨリ擧テレ昌平
ノ學々政脩リ弊風改リヌレハ此後ハ江戸ニ留
リテ學問ス此秋尾藤二洲先生モ大坂ヨリ辟サ
レテ昌平ノ教授ヲ掌ラレヌ其後今ノ祭酒本三南モ職
ヲ紹レ古賀精里先生モ北肥ヨリ辟サレ寛政十
年ノ冬ヨリ學政又改正アリテ昌平ノ學日々ニ
昌平ニナレリ余ハ時ニ逢ヒヌレヲ喜ヒ晝夜寢
食ヲモ忘レ學問ニテ少シク眼目モ付タレヤウ

ニ覺ヒヌレハ其六西遊シテ廣ク師友ヲモ求メ
キ其十ハ知見ノヒラクルトモヤアラント思ヒシハテ享
和元年ノ秋僅ニ六十日ノ暇ヲ請得テ中山道ヨリ
出中畿内及紀播ヲ游覽シ東海道ニカレリ凡ニ
十州ヲ遍歴シテ歸トト猶モ心ニ悼ス思ヒケレ
ハ三年ノ春又暇ヲ請ヒテ下總ノ行徳ヲ指シテ
首途ニ鉞子ヨリ常陸ヲ經テ暫ク郷ニ歸リ出羽
ニ越エ越後越中加賀能登越前若狹ヲ歴遊シ近
江ヲ經京師ニ出大坂ヨリ丹波丹後但馬因幡伯
耆出雲石見凡七州ヲ經過シ長門ヨリ鎮西ニ渡

リ九ヶ國ヲ歴盡シ又長門ヨリ周防安藝備後備
中備前ヲ游觀シ讚岐阿波讃岐談路ニ枉過シ又
大坂ニ還リ到リ夫ヨリ紀伊畿内ヲ再遊シ東海
道ヲ經テ文化二年九月九日江戸ニ歸リ再ヒ昌
平學ニ入レハ余ハ游歴已ニ三年ヲ歴ス余カ前
後ノ遊ヲ計ルハ五十八州ニ及ビ凡ソ今茲
丙寅ノ夏慈闈ニ歸觀シ又ケルニ巴ノ毛人モ余カ
桑蓬ノ志ヲ遂セテ喜ヒタリハ余モ凡ソ三年
遊歴ノ間見聞タルヲナト物語リテ其カ中
ニ吾學ノ資ケトモナリ且ハ後ノ考トモナルベ

キ一ノ書集書集ニハ余カ三年游歴ノ
間ニ得タルヲナレハ此書ヲ本カモ游學録ト名
クルトニ心ナリ又

名分

天下ヲ維持スルニ至テ重キモノハ名分ナリ此
 義ヲ知ラザレハ冠履倒置スルニ至ル尤嚴ニス
 ベキハ名分ナリ故ニ孔聖春秋ヲ作り二百四十
 五年^余事迹ヲ擧テ只此名分ヲ説キ玉ヘリ孔子
 ノ時ニ當リテハ周室衰微シ諸侯強僭ニ似タレ
 氏^實權其大夫ニ從リテ其實ハ諸侯モ大ニ衰ヒ大
 夫ノ三強ケレハ晋ハ六卿權盛ニシテ晋侯ハ為
 りルヲ得ズ齊ニハ高國ノ^陳工氏アリ魯ニハ三
 家アリ^{宋六華向}テ各其國ヲ專ニス^其中魯侯ハ民サハ十

キニ至ル故ニ孔子春秋ヲ作りテ上ハ周室ヲ崇
ヒ下ハ強僭ノモノヲ抑ヘ玉の乱臣賊子モ惧
ルニ至ルハ只此名分ヲ嚴ニセラル、ニヨリテ
ノ下ナリシカレハ人の兼テ講明スベキハ春秋
ノ義ニアラズヤの孔子ノ名分ニ於ル微意ヲ
致セルタ、春秋ノ三ニアラス詔ヲ論ノ美盡セ
收善盡ノ玉ヒ武ヲハ惟善美盡セルヲ稱シテ善ハ未
タ盡サストノ玉ヒ泰伯ノ三讓ヲ至徳トノ玉ヒ
文王ノ天下ヲ三分ニシテ其二ヲ有テ殷ニ服事
セラル、ヲモ至徳トノ玉一ルニテ微意ノア

ル所ヲ知ルベシ古ニアリテ伯夷叔齊ハ尤モ名
分ヲ重セラレシ人の萬世名分ノ一義ニ於
テ標準トサスベキ也ハ伯夷叔齊ニシクベカラ
ス昔會津中將正之朝臣工時ノ執政ヨリ湯武放
伐ノ下ヲ問ヘシトアリシニ中將ノ我々今日ニ
在リテハ只伯夷叔齊ヲ學フベシトノミ答ラレ
シトゾ誠ニ有難キ答ニテゾアリケルサレバコ
ソ今ニ至リテ二百年ノ太平ヲ我モ人モ樂ムコ
ハ得タリキコノ時に會津中將水戸黃門備前少
將ナト云へル名分ニ明ナル人ナカレハ

アヤマリテ湯武ヲ學フ者出來ウンニ初ハ口々
ニ尤ニモ後ニハ其世形ニ效フヤウニナリ
今世ニ至リテ人之太平ヲ承ルテ得ザラニモ
ハカナルカサレバ名分ノ世ヲ維持スル尤重
キヲ知ベシシカレニ世ノ文筆ヲ弄シテ名分ヲ
乱ル多クハ儒生ナレハ我輩ノ慎ムベキナリ
夫 天室ハ萬世日本ノ主ナリ 主ニ代リテ天下
治玉フアタハサレハ將軍 主ニ代リテ天下
ヲ治ム玉ヲ是亦臣ノ職分ナリサレバコソ列國
皆幕府ノ命ヲ受テ尺寸ヲ踰越セズ

國体

國体ヲ知ラサレハ共ニ天下ノ一ヲ論スルニ足
ラスイカントナレハ先吾國ヲ知ラサルトキ
ハ自ラ己カ國ヲ鄙テ夷狄トシ他外國ヲ貴テ中
國トシ中華ト称スルニ至ル此事常ニ心得ベキ
ナリ朝鮮ハ蕞尔スル小國ナレトモ猶其國体ヲ
張リテ夷狄ヲ以テハ自ラ居ラス凡世界ニテモ
歐羅巴諸州ハ論其他ノ國トシテ各自ラ其國
ヲハ中ト定ム夫故其刻スル所ノ地界圖多クハ
各其國ヲ中ト定テ天度ヲ起セリソレニ唐山ノ

人ハ概メ外國ヲ視テハ賤テ夷狄トスレ氏孰カ
其國々ニ在テ夷狄ヲ以テ自ラ居ンヤケレ氏四
方偏國ノ中ニハ風氣モ偏ニメ寒温モ正シカラ
ズ礼義モナク人倫ノ道モ知ラズ實ニ夷狄ト
卑ムベキアリ夫ニテモ各其父母ノ邦ラハ父母
ノ邦トス況ンヤ我^{日本}ハ風氣モ和シ寒温モ正
シク皇統綿々萬古一姓^{正帶ノ内ニ在リ}ニメ名分モ立テ千日用ノ
具ニ至リテモ何一ツ足ラヌトモナシサレハ朝
鮮琉球ノ如キ朝聘ノ礼ヲ修ルハアリテモコレ
一テ^{海島ノ國トシテ}天皇ノ尊ヲ以テ外國ニ屈服シ他ノ正朔

此注皇統ノ概
ト云フ
ト云フ
ト云フ

ヲ受玉ヒシトモアラスコ^{海島ノ國トシテ}萬國ニ卓越シテ中
々唐山人ノ國姓屢改リ果ハ種類ニモアラヌ胡
人ヲ戴キテ君トスルヤウナル^國者ノ能及所ニア
ラス昔奮然ト云ル僧ノ宋ニ度リ^本宗ニ見エテ
我々天皇萬古一姓ナルヲ語リケレハ^本宗特
ニ稱美シテ及テ其國ノ如サルヲ歎息セリ然
ルヲ近キ世ノ人何ノ心得モナク自ラ視テ夷狄
トシ唐山ヲ中國トシ中華ト稱スルハ何ヲヤ古
ニハ唐客ヲハ玄蕃寮ニテ典レリ又萬多親王姓
氏録ヲ撰セ玉フ時モ唐山人ノ子孫ハ皆蕃別ノ

海島ノ國トシテ西海諸國ヲ以テ稱ス

〇〇
保建大記打
聞此意多
云

中ニ収ラレシハ誠ニ其体ヲ得タリト云ベシ。古
未夕學問ノ道モ開キ子ハ遣唐使ヲ立ラレ又ハ
留學生ヲ遣サレテ何事モ皆唐ヲ學ヒタル程ノ
トナレハ其頃ノ唐ヲ崇フ中々今ノ唐山ヲ尚
フノ下ニ出ベカラス然ルニ其頃ノ彼ヲ待スル
ヲ觀ルニ夷狄ヲ以テ自ラ居ラズ中華ト云フ以
テ彼ヲ視ズシテタバ、大國ニ事ルノ礼ヲ以テ彼
ヲ待セラレハ尤當レリ。然ルヲ後ノ學者此義
ヲ知ラザルハ自ラ我國ヲ夷狄トスルニ至レ
自ラ己カ父母君上ヲ視テ夷狄トスルニアラズ

ボヤ楊墨ノ無君無父ノ教ト云氏如キニハ至ラ
ズ又唐山人トサヘ云ハ輿臺皂隸ヲモ分タズ華
人ト稱メ尚フニ至ル長崎ノ古人ハ反テ此ヲ如
キキ至ラズ何ゾ思ザルノ甚シキ誠ニ哀ムベキ
トナリ

クイワルノ義ヲ以テト云

形勢

天下の經營セントナラハ天下ノ形勢ヲ審カニ

スルニアラサレバ能ハズ其故イカニト云フニ一國

ニハ必ラズ一國ノ要地アリ天下ニハ必ス天下

ノ要地アリ其要地ヲ得ルニアラサレハ一國ト

イ一氏制スルヲ能ハズ諸族ヲ朝セシメテ天下ノ廣キ先其

要地ヲ占ルニアラザレバ如何ラカ天下ヲ掌ノ

上ニ運ラスヲ得ンヤ故ニ天下ノ形勢ヲ審ニ

スルニアラサレバ天下要地ヲ得テ制スルヲ能ハズ如何

ナルヲ形勢ト云トナラハ先地圖ヲ按メ審カニ

[Faint bleed-through text from the reverse side of the page]

スベシ天下ノ地形西南ヨリ東北ニ長シ西國ハ
九州四國中國ト分テ其間海ヲ夾ミテ國ヲ為セ
リ夫故運漕モ自由ニシテ往來スルトモ易シ東北
ノ諸國ハ陸行數十百里ナシ故運漕モ不自由ニ
シテ往來モ為難シ故ニ東北ハ制シ難シテ西南
ハ制シ易シ其難ニ居テ其易ニ乘スル寸ハ功ヲ
成テ甚易シ故ニ天下ヲ經營スルニハ先其形勢
ヲ審カニシ其要地ヲ得テ北ニ据テ肝要トス
古東北未タ闢ケサレハ畿内ノ地コソ要地ト云
云フベシ故歴世ノ天子畿内ニテ天下ヲ制スル

トヲ得玉一リ東北稍拓クハ賴朝府ヲ鎌倉ニ

開イテ天下ヲ制スルトヲ得是時ニ當リテハ鎌
倉コソ天下ヲ制スルノ要地ナルベシ其後足利

氏京師ニテ天下ヲ制セシトスレ氏制ニ難ケル
ハ別ニ鎌倉ニ子弟ヲ置テ東北ヲ押一リ織田羽

柴ハ僅ノ間ニシテ亡ヒタリ徳川家天下ヲ制
シ玉フニ及ンテハ武州江戸ニ治城ヲ定メ玉フ

又要地ヲ得玉ヘリト云フベシ古ヘヨリ今
ニ至リテハ天下ヲ制スルノ要地次第ニ東ニ徳

置京鎌倉合休ルハ何ソヤ東北次第ニ闢クハ治城モ其ニ

足利氏ノ京師ニ北
ル別ニ天子ヲ靖
南朝ト天下ヲ淨
故熱朝載ノ下ヲ離
ルヲ得サルニ因
故ナリサレハ鎌倉
人ニ取レテ武將根
ノ地ヲ失フテ東北
制スルニ成カズ故
子弟ヲ鎌倉ニ合休
置京鎌倉合休
シテ天下ヲ制スル
ト見エタリ

去レテ東北ハ
六段ノ地ニ置
テ東北ヲ制ス
ル故鎮守府將
軍ヲ置出利

今武州江戸六田道
灌城築シタル地
ナリト東照公疾下
ヲ制シ玉フニ及ニテ地
ヲ標シ玉フニ非カレ
初ノ東ヲ得モ
シ時武將根元ノ
錦倉ヲハ見捨テ
モハシテ上ル城ヲ
居ニテ天下ヲ此
程ヨリ申タマハ
キ馬ヤリト云

随テ東北ニ定テ先其根本ヲ固スルニアラス
ハ西南ニ向テ天下ヲ制スルヲ甚ク難シ故ニ先
治城ヲ東北ニ定カレハ西南ニ向テ天下ヲ制ス
ルヲ得惟我日本ノモ然リトスルニ殊ス唐
山モ次第ニ東北ニ從テ都ヲ定メリコレ先其根
本ヲ固メ北顧ノ患ナキヤリニテ然シテ後西
南ニ向テ天下ヲ制スルヲ得或人ノ問ケルハ
誠ニ子ノ言ノ如クナラハ今ノ時ニ當リテ蝦夷
地次第ニ闢クレハ東北益廣シソレニテモヤハ
リ將軍治城ハ江戸ニテ可ナランカ曰ク蝦夷地

蝦夷地次第ニ闢クルトテモ天下事ナキトキハ
今ニテ通リ制シ玉フヲ得ベシ既ニ事アリテノ
後ハ江戸ニテ制シ玉フヲハ難カルベシ必ス別
ニ東北ノ國ニ於テ治城ヲ居ルノ要地ヲ擇ビ先
北地ヲ押ヘ夫ヨリノ西南ニ向テ天下ヲ制スベ
キハ天下ノ形勢ニ於テ左ナケレバナラヌトニ
曰ク然ラハ何レノ地カ治城ヲ居ルノ所ナルベ
キ願クハ子詳カニ之ヲ示セ曰ク以下缺

時勢

天平ノ政ヲ為スニハ天下ノ時勢ヲ知ラサレハ
 時措ノ宜ニ適クハ天下ノ難カクハ天下ノ時
 勢ト云ト十ヲハ時世ノ成行即チ時勢ナリ時世
 ノ成行ハ何クニ於テ之ヲ見ルト十ヲハ人心ノ
 趨向スル所ニ因テ知ルベシ世治ル極ニハ人々
 治ヲ厭ヒ傲幸ヲ冀フノ心起ルヨリメ亂ヲ望ム
 ノ心ヲ抱キ遂ニハ亂ノ機ヲ引出セリ世乱ルハ
 極ニハ人民殘虐ニ因ムヨリメ人々治ヲ願フノ
 心ヲ抱キ遂ニハ治平ノ象ヲ成出セリコレ時勢

蝦夷地 次 東地 次 屬地 次 地 次

ナリ大勢ノ中ニ小勢アリコレ又知ラサレハ十
ラヌナナリ世乱ル、大勢ノ中ニ小勢ハイカニ
ト云フニ世乱ル、ノ時ニ當リテハ平生不懸心
ノ者ハ立カメケレハ武道ヲ練リ諸事ニ付心懸
レハ固ヨリ軍用ノ營ミハアリ無用ノ費ヲ省キ
人ニ節儉ヲ勤ルヨリ遂ニハ治平ニ趨向スベキ
氣象ヲ會メリ世治ル大勢ノ中ニ小勢ハイカニ
ト云フニ世治ルノ時ニ當リテハ平生不慮ノ事
モナケレハ人ニ太平ニ馴レ外ニ軍用ノ費モ十
ケレハ次第ニ奢侈ニ成行飲食衣服十トノ美麗

ヲノミ事トスルニ從ヒ
ヤウニ財用モ足ラヌヤウ
ニ成果ルヨリメ人ニ傲幸ノ心ヲ抱クヤウニ成
行キヨリ其勢孫子カ云フ所彈丸ヲ千仞ノ峯
ニ轉スルハ勢ナリト云フハ勢ナリハ世乱ル
ル極リ世治ル極ルノ時人心趨向スル所ヲ見テ
時勢ノ小勢ヲ知ベシ小勢ト云フハ大勢ノ基ナ
レハ政ヲ為ス者能ク時世ノ成行ヲ考一テ維持
セ子ハナラヌナリ

治亂

治亂ハ治亂ノ日ニ當リテ始テ治亂アルニアラ
 ス必ラス由テ幾ス所アリ世治ル極レハ乱ノ幾
 出来リ乱ル極レハ治ルノ幾出来ルハ治ハ必
 ラス乱ノ中ニ幾レ乱ハ必ラス治ノ中ニ幾スハ
 固ヨリ循環自然ノ梳ナリ其治亂ノ幾スハイカコト
 云フニ世乱ル、極レハ必スコレヲ治ル人出来
 治ル極レハ必スコレヲ乱ルノ人出来ルモノサ
 々々其人治リ乱ルノ日ニ當リテ始テ出来ルニ
 アラズ必ス二三十年カ若クハ三四五十前ヨリ生

出テ世ニアレハ其治リ乱ルニ至ルハ幾ハ二三
十年カ若クハ四五十年モ前此人ノ生ル日ニ己
ニ兆セリサレト梳ヲ識人ニアラザレハ中々
見付エヌヲナリ扱其治乱ノ幾スニ大アリ小ア
リ大治乱ハ足利氏ノ末ノ如キ大乱ト云ベシ
徳川家天下ヲ治ヌフニ及ンテハ大治ト云ベシ
其二百年ノ大治ニ至ルノ幾ハ足利氏大乱ノ中
東照公生レ玉ヘル日己ニ幾セリ小治乱ハ田
沼彦ト白川彦トノ覇政ヲ執レシ時ノ如キ是ナ
ナリ白川彦ノ小治ノ政ハ田沼彦執政ノ日ニ己

己ニ幾セリ田沼彦ノ乱ノ政ハ有徳公ノ明時
ニ己ニ幾セリハ循環自然ノ機ナリサレト田
沼彦ノ末ニ白川彦出来リメレハコソ復治リハ
若田沼彦ノ末ニ白川彦出来ラ又時ハ小乱ト
イヘト大乱ノ基ハナレハ小乱ハ何レテ忽ニス
ベキニアラズ若大ニ世ヲ乱ルノ人ノ己ニ出来
ルニ至リテハ人カニテハ十ク全天ヨリ降ス所ナ
レバ如何氏シカタシタ、國天下ノ責アル人ハ
コノ世ヲ乱ルノ人出来ス前ニ常々戒懼脩者ノ
國政ヲモ脩ムベシ國政ヨク治リナハコソ等ノ

人生レ得ズタトヒ生レ得ヌレハトテ容易ニ事
ヲ為シ得子バ世ヲ乱ルニモ至ラヌトナレト治
己ニ極リタル時ハタトハ著古シタル衣服ノ
如ニシテ何レノ處ヨリ破レ出レモ度ラズ今
治己ニ極ルニ近ケレハタトヒ國政ハ能脩リ又
リ氏如何ナル者ノ出來ラニモ亦圖ラレザレハ
君上ノ益精シ屬シテ治ヲ為玉フベキノ時ナリ

事變

凡事變ハ祖宗ノ慮リノ及ナル所ヨリ發ルモノ
ナリ故ニ歷代創業ノ君ゾ智ノ及タケハ孫謀ヲ
詔シテヲケリサレ氏事變ノ出來ルハ其謀ル所
ニ非スノ必ス其慮リノ及バザル所ヨリ發ル今
其顯然タル迹ニ就テ云ハ^{皇朝}秦ハ北胡ノ其國ヲ
滅サシムラ畏レ長城ヲ築キ將ヲ置キテ之ヲ防
キケレハイカニモ北顧ノ患ハ十ケレ氏終ニ其
國ヲ滅スモノハ其慮ラサル所ニ出タリ漢ハ宗
室ヲ以テ相將ト也スユレ^兵必ク權柄ヲ與ヘザル

ノ慮ナルベシサレ氏其國ヲ篡フノ賊ハ却テ其
信任スル所ノ外戚ニ出タリ魏ハ宗室外戚ヲ抑
テ之ヲ用ヒス然レ氏其國ヲ篡ハルハ奉遺ノ
大臣ニ出タリ晋ハ大ニ子弟ヲ封シ藩籬ハ皇基
磐石ノヤウナレ氏親王更ルハ叛キ晋室屢ニ危
キヨリメ遂ニハ五胡ノ乱ヲ引出也リ其後唐ハ
戎狄ヲ扞禦セシタメニヤ諸州ニ節度使ヲ置藩屏
カニモ國勢ハ強大ナルヤウナレ氏屢ニ大乱ニ
至リ國遂ニ奪レタリ宋ハ唐ノ節度使跋扈スル
ニ見懲リシテ通判ヲ置其權ヲ殺タレハ節度使

ハイカニモ制シヤスケレ氏宋ノ國勢大ニ弱ク
遂ニ北虜ニ侵奪セラレタリ已レ皆前代ノ弊而
已ニ見懲リシテ此ヲ防ケハ彼ヨリ敗レ彼ヲ
防ケ此ヨリ敗レ何レソノ防ク所ハイカニモヨキ
ヤレ氏事變ハイツモ創業ノ君ノ慮ル所ノ外外
リカカハルモノ故國家基業ヲ立ルハ全ク祖宗ノ
規模ニヨリテハ國祚ノ長短モ皆貽謀ノ善
不善ニ係ルナリ皇國ノ鎌倉室町覇府ヲ開
クカ如キハ規模觀ルニ足ラサレハ事變ノ屢ニ
蕭牆ノ中變ルモ言ニ足ラス織田家ノ變ハ豫防ノ

過キズト黒田長政ノ云レシト或人ニ聞シガ長
政ノ見ル所アリテ云レシニヤ又ハ偶然ノ言十
ルニヤ然ルニ孟子ニ君子之澤五世ニノ斬トア
リテ一世ヲ三十年トナシテ見レハ長政ノ言所
見アルニ似タリ今幸ニ太平二百年ニ及ベリ長
政ノ言ヲ聞ク人ハ太平二百年ニ及ベルヲ以テ
其言ヲ虚トセスニテ能ク思惟ノ治平永久ヲ祈
ルヤシ當時後世ノ急務ナルベケレ

外侮

余長崎ニテ魯^西亞人來タルヲ見テ此後必ナラ
ス外患アリシヲ思ヒ度リキ^{文化元年}甲子^{元年}九月六
日魯細亞^西航一艘來タルニ長崎ノ騷動一方ナラ
ズ^余コレヲ見テ其侮ヲ招クヲ知ル魯細亞人ノ
今般來ルノ由ハ今年ノ阿蘭陀船^托既ニ彼國ヨ
リ通達アリシヲナリシニ次ニ近國ヲ騷シ數百
艘ノ番船ヲ出シ十五ヶ所ニ陣ヲ張り武備嚴重ニ
ナリサレト彼夕トヒ野心ヲ夾ミテ來タリトモ
夕カテ一艘ノヲナレハ何程ノヲシカ為得ンヤ

彼人我ガ我嚴
スレ見テ我等
未ダ小ニ電
知ル通達
番船ヲ出シテ

此國ノ事ハ必竟我ノ畏ル所ナリ

初彼船ヲ挽入
レトキ彼人
モシカク大波
ノ打知ニ射カ
日本人情チ
ヨトヒモト様
シヨリ

一シテ野心アルニモ漸ス先年蝦夷地ニテ下モ
賜リシ信牌ヲ携来レハ無査ト来ル船ニモアラ
スソレニ右ノ戒嚴アルハ武備ヲ示スニハ似タ
レ凡其實ハ侮ヲ招クノ一ナリ彼船ヲ長崎ノ港
エ挽入ルハ七度ニ挽入ルニハイカナル訣
ニヤ若挽入レザルトナラバソレニテノナリ
バシ挽入ルハ日ハスクニ港内へ入レタレハ
トテ何トカア我々僅ニ三里ノ海路ヲ七度ニ挽
入レシハ思戲ニ似タレホコレ侮ヲ招クノ二十
リ彼船始テ来リレハ九月初ノナリシカ一月

経テモ二月経テモ江戸ヨリ何ノ御下知モナキ
トテ今日ノ明日ノト言延シ内ニ今年モ早ヤ暮
レテ明レハ文化二年ノ春三月ニ至リテ願ノ節
モカナハズ空ク歸サレ又初彼人ノ云ヒシヲ傳
ヒ聞ニ何月幾日ニテナレハ江戸ノ御下知也
如クハナラハ始ヨリ左イエハヨキモノヲ
一日ニニト云延シテ日本人ノ我ヲ欺クト云ヒ
シトゾコレ又侮ヲ招クノ三ナリ初彼國ノ人日
本ハ信ニ篤キ國ナレハトテ紅毛ニ託シテ通達
シタリシ程我國ヲ他國ニ勝レテタノモク

思ヒ^{故我果ナト}長崎ニ來タリ^見大ニ望ヲ失ヒ^殊長

崎ニ來リ^許免ルサル^ト思ヒ^{交易}其許

サレ^信其取上ケラ^{其憤}リニ堪エ

ス且我カク騒動シテ事^遲緩ニシテ無断ナル

ヲ見テ^{必ス}其心ニ謀リテ日ニ本^ハ謀ヲ^期陷

ルベシトコレ尤モ畏ルベシ其謀^海ヲ^スイカ

ニト思フニ先^大如ニ^雙モ出シテ^我海^洋ヲ^來リ^廻

シ備ナキ処ヲ見テハ石火矢^ヲ放チ^キセ^ト我

異船ヲ見テ大ニ戒嚴センニ^廿兩三年モ屢^カ

クノ如クナラハ我己ニ^奔命^ニ病^レツ^且サセル

事ナキヲ見テ武備漸ク怠リ^我國^ノ饑饉^ヲ困^シ民^ノ疲

シ^テ地^ヨリ我^ヲ襲^ハ誠ニ畏^ルベ^キト^ハナ

カ^スヤサレバ己ニ魯^細亞^ノ使^ヲ却^ケラ^レシ^上

ハ海濱ノ國々ニ^令下^サレテ預^メ備^置キ^テ

ナ^ケハ^定行^己ニ^令下^リタル^トナ^ル思^ハル^ト

横濱ノ事

○三六正月ナリ
朔ハ朔早リ。

正朔

正朔ハ聖王天下ノ人事ヲ一ニスルノ本ナレハ

忽セニ大ベキモノニアラズ故ニ西土ノ聖王革

命ノ初先正朔ヲ正シテ則正二三統アリ天統

地統人統ナリ先ツ斗杓サスノ方位ニヨリテ定

ムハ天ハ字ニ開ケ地ハ丑午開ケ人ハ寅ニ生

ル斗杓コノ三辰指スノ正ヲ以テ正月トスベ

シ夏以前ハ建寅人心ヲ用テ正月トシ殷ハ夏ヲ

革ノ建丑地統ヲ用テ正月トシ周ハ殷ヲ革ノ建

子天心ヲ用テ正月トセリ其正朔ヲ故ムルハイ

ニテ用テ歳首トスルハ皆其理アリナリ先云

正朔ハ天下ノ人
事ヲ一ニスルノ
本也ハナリ

カニト云フニ、天下ノ耳目ヲ新クニスル為殷ハ
夏ニ沂リ、周ハ殷ニ沂リテ、正ヲ建テタリ、然ルニ
皆理アリト云フハ、建子ノ月ハ一陽來復初陽也、
未^地也、天ハ既ニ一歳ノ首ヲ十セリ、故ニコレヲ
天統トス、建丑ノ月ハ陽氣在稍地上ニハ見レタ
レ地ハ既ニ一歳ノ首ヲ十セリ、故ニコレヲ地
統トス、建寅ノ月ハ陽化日ハ盛ニ二十リ、萬物皆
生機ヲ動シ、人事農業始也、故ニ一歳ノ首ヲ十
セリ、故ニコレヲ人統トス、正統也、
首トナスベシニ正皆理アル其中ニ人統ヲ以テ
正皆歳

トスルハ正朔ハ天下ノ人事ヲ一ニスルノ本ト
シ人統ヲ用ヒテ歳首トスルヲ勝レリトス、天
正ハ天ノミニテ地ニ效シテ地正ハ地上ニハ
稍驗シアレ凡一歳ノ人事未タ畢ラズハ一歳ノ
事ノ首トシカク故人云ハ人事次第ニ起
レハ一歳ノ事ノ首トナスベシ故ニ正朔ハ人統
ヲ以テ正トスルニ如ハナシ孔子ノ夏之時ヲ行
ト仰セラル、モコレカ為ノ故ナリ、秦ハ前代ニ
沂リ正朔ヲ革ムルヲ以テ知リテ三統ノ理ヲ
知ラサレハ、其智作也ノ月ヲ以テ歳首トスルニ

至ル真無智妄作笑フベキ堪エズタリ漢武帝ヨリ
以後ハ夏ノ時ニ從テ正ヲ建レハ百世改ムベカ
ス我國ノ如キモ古上代來ヨリ建寅ノ月ヲ以テ歲首トナ
シ來レ中別ニ講究スベキ理リナシ故人ニ時ヲ
授ルノワケハトスフニ天時明カナラザレ可レハ
時ニヨリ施為スルヲ得ル天下ノ人事モ一
ニナルヤウナシ故ニ堯ノ初政人ニ時ヲ授ルヲ
以テ羲和ニ命セラレタリ古一民醇朴ノ時未タ
耕獲ノ時ヲモ辨ハサレハ聖人天時ヲ明ニシ人
事ヲ教一尊ケリ夏小正月令ノ書ノ如キハ月ノ

歳時考
一月ノ政ヲ行ハル

ノ政ヲ紀ニタリ聖王天時ヲ重セラレバヨリ翌
年一歳ノ正朔ヲ天下ノ諸侯ニ頒キ諸侯コレヲ
受テ祖廟ニ藏シ置月朔ニハ必ス祖廟ヨリ受テ
一月ノ政ヲ行ハルコレ聖朝正朔ヲ天下ニ一ニ
スルハ法ナリ其後ハ周ノ如キ法ハ廢レテ十ヶ
レ氏彼土今ニ至リ天子天下諸州ノ曆度ニ應シ
曆ヲ製シ清ニハコレヲ時憲書ト題シテ天下ニ
頒キ行ハリコレ矢張正朔ヲ一ニスルハ法ナリ
皇國上古ハ知ラズ中古以來唐ノ曆法ヲ用ヒテ
正朔ヲ正メサレタルト見エタリ首尊ノ頃ニ至

リ曆法訛舛了ルニヨリ元ノ授時曆法ヲ加減
シテ貞享曆ヲ定メテ正朔ヲ正シ公ルコ
レ皇國改曆ノ始メナリ其後寶曆ニ至リ寶曆曆
ニ改メリ又五十年ヲ經寛政ニ至リ寛政曆ニ改
レリ其正朔ヲ頒ソノ法トテハ寫曆京江戶山田三島會亭の
二頒タシテ枚の鑄メテ行ハリ薩摩ニハ國曆ヲ
製シテ國中ニ行フコト正朔ヲ一ニスルノ法ニ
於テハイカ、アランコト又有識ノ者點メ知ル
ベシ

夫身用ハ百千ノ金ハ皆備
リトハハ事ヲ通シテ
泉貨泉貨ハ民間ノ一財也
今日天下ニ大判アリ小判アリ
甲州金アリ

文金元文
元禄年々

仙臺
錢ハ專ラ寛永通寶錢ヲ用ヒ又四文錢アリ

通寶錢アリ錢外圓ニシテ内方ナリ
又諸州ニ銀札アリ米札アリ今カリ種々アリ
天下押ナベテ通用スルハ歩判ト小判ト而已ナ
リ大判ハ朝聘往來ナトイハル大札ニ專ラ用レ
ハ民間日用ノ物ニハアラヌ貳米ハ北國西國中

國四國邊ハ通用セズ東國モ南部ノ奥ハ今ニ用
ヒス仙臺ニテ通用スルモ二十年以來ノ一ナリ
長州下關ハ近コ口通用ス次第ニ四方廣ク通用
スルヤウニナルベシ小判東海道關驛ヨリ東北
陸道ハ高田ヨリ東三十六目ヲ常ノ價トス關驛
ヨリ西又高田ヨリ西ハ金惣場時々不同アリ余
游歴セシ頃ハ大略六十三四多ナリ平戸十ト六
十七久程セシトモアリシト云小判歩判丁銀小
院ニ夥ク渡リ今モ彼國ニテ通用ス小判ハ大
六ナシ書ニ圖クハシク見エタリ昔年代記
ト云ヘル雜録ノ書ニ所蘭院ヨリ余兩餘持

口米
△

渡リテ代物ヲ買ヒテアリシト云此方
テ其後正金買ヲ停メラレシト見エタリ若正金
買ニテ利ナクハ年々ニ此方ニテ千兩宛正金ニテ
賣渡シテ取戻スヤウニテ止スハ鐵情ハキナリ
ベカリシ取戻左ナクニテ止スハ鐵情ハキナリ
甲州金ハ甲州一國ニテ通用ノ金ナリ下銀小玉
銀ハ北國ハ越後高田ヨリ西東山東海ハ近江ヨ
リ西通用ス江戸ニモアト常ニハ用ヒス夕ハ
銀一枚二枚或ハ一兩二兩十ト云一ルニハ銀ヲ
用テ錢ハ東國ハ奥州小田川驛邊ヨリ西西ハ備
前ヨリ東北ハ越後高田ヨリ東高田ハ旅人エ九
又賣ルナリ物皆九十六申文ヲ以テ百文トス西

角銭通用
初銭本銀
一歩五貫
三百文
形中
用者銭
多ク
馬
之平
人
先

國ノ内長崎及七薩摩領東國南部ハ皆九六百十
リ但馬城島ハ旅人ニハ九十六文ヲ以テ百トシ
与ヘ納ルニハ丁百ヲ以テ四文銭ハ江戸ニテ專
ラ用エント西大坂ヨリ東奥州伊達邊ニテノ間通用
ス近東國ハ次第ニ廣ク通用スルヤウニナリ

仙臺通寶ハ仙臺通用ノ角銭ナリ角銭三文
ヲ以テ寛永銭一文ニ當テ用エ寛永銭ハ固ヨリ
天下通用ノ銭ナリ小判大抵六貫六七百文ニ換
之ハ薩摩ハ七貫程モセ後楮幣アル國ハ北國ハ越

前ヨリ西東海道ハ尾張伊勢ヨリ西國ハ二テ
先人談ヲ寛永銭ノ價ヲ以テ角銭大抵ニテ
先人談ヲ寛永銭ノ價ヲ以テ角銭大抵ニテ

○京江戸大坂
八固リ長崎
兵庫ノ如キ
公料ハ何方
ニテモ楮幣
ハ用ヒス

各楮幣ヲ製シテ用子西國ニテ楮幣ナリ薩摩
領筑前領ノ三ナリ楮幣ニ二種アリ銀札ハ米札
十リ銀札ハ熊本廣島萩福井鳥取岡山徳島久留
米松江小倉伊豫松山高松宇和島等皆行ヘリ其
餘周防ノ岩國ニハ吉川ノ札ヲ用ヒ伊勢山田ニ
モ札アリ昔ハ三方會所山所製ニ行ヒシカ今ハ
改リテ山田商戸ニ庄者アリテコレヲ出ス泉
州佐野ニモ札アリ飯左太郎ヨリ出スバコレヲ
ニテ小國ニ至ルト札アルトヲ知ルト米札
ハ肥前佐嘉及七若狭小濱ニテ行カ佐嘉毎嘉年十月

錫札ハ倉
ニ請テ行
フナリ

廿九日ヲ限リトシテ改メ易ル尾洲ナハ一札ニ
テ二名ヲ兼存セリ凡ソ札一品一分二分ヨリ二百目
三百ニ至ルニテアリ又五分目分ヨリ十文
位ニテナルアリ國々ニテ種々アリ其銀米二札
ノ内銀ハ公ニシテ米ハ私ト云サレハコソ銀札
ヲ偽造スルノ罪ハ斬ニ處スレバ米札ヲ偽造ノ
罪ハ左程ニハ至ラス長十刻丸銀一欠ト云フハ何
方ニテモ時ノ惣場ヲ以テ通用ス四由只何欠ト
稱ズレニハ國々賣テ不同アリ石州ハ八十文ヲ一
欠ト呼長州同シ肥後ハ七十文佐嘉州ハ六十文

筑前ハ八十文長崎ハ九十六文ヲ一欠ト云ハ十
文ヲ一欠トスルトキハコレヲハ九ト呼西國ノ
鯨組多分ハ丸ヲ以テ通用ス。此ノ銀幣ノ者ノバテ一欠ト云ハ
仙臺ニテ金一歩ヲ十枚際際シ今一重重毛毛源源ナト云
ルニ及ビテ僅ク是ハ銀朝ノ如クニテ用ヒレシヲ
金幣ノ朝ト云テ通用ス

口
奥州地ニテ金金ををあり一切ニ使ハレテ一切と云
ハニテ多ク印成ハ七印ニ多ク印成成後後ナリ
夫ヨリ始メ千印千印印ナト新新札札ニ切テ切テ

211
49
2

