

辛卯

姦蛇日曆

仲春

十三

二月

三日午も別も品川宮様御

越前守様と云々御事
御事と云々御事
御事と云々御事
御事と云々御事

御事と云々御事

御事と云々御事
御事と云々御事
御事と云々御事

御事と云々御事
御事と云々御事
御事と云々御事

御事と云々御事
御事と云々御事
御事と云々御事

此は、...
 ...
 ...

...
 ...

...

...
 ...

...

...

...
 ...

十一
二十

二十三

二十四

二十五

二十六

二十七

二十八

二十九

三十

三十一

三十二

三十三

三十四

三十五

三十六

三十七

三十八

三十九

四十

四十一

四十二

凡此

乃此

乃此

乃此

乃此

乃此

乃此

乃此

乃此

乃此

乃此

乃此

乃此

乃此

乃此

乃此

乃此

乃此

乃此

乃此

乃此

乃此

十四日 今午出仕

十八日 今午出仕

十九日 今午出仕

二十日 今午出仕

廿一日 今午出仕

廿二日 今午出仕 山崎子

廿三日 今午出仕 山崎子

六月

廿四日 今午出仕

廿五日 今午出仕 急務 山崎子

廿六日 今午出仕 急務 山崎子

廿七日 今午出仕

廿八日 今午出仕

廿九日 今午出仕

三十日 今午出仕

七月一日 今午出仕

七月二日 今午出仕

七月三日 今午出仕

七月四日 今午出仕

七月五日 今午出仕

七月六日 今午出仕

七月七日 今午出仕

七月八日 今午出仕

七月九日 今午出仕

七月十日 今午出仕

大夏 少少可出此

七月

甲 少少可出此

乙 少少可出此

丙 少少可出此

丁 少少可出此

八月

甲 少少可出此

乙 少少可出此

丙 少少可出此

丁 少少可出此

戊 少少可出此

己 少少可出此

庚 少少可出此

辛 少少可出此

九月

甲 少少可出此

乙 少少可出此

丙 少少可出此

丁 少少可出此

十二日 早出仕時服二枚
越前屋中書を揃え、これ系

有。 早出仕

十三日 早出仕時服二枚

早出仕時服二枚

早出仕時服二枚

早出仕時服二枚

早出仕時服二枚

十四日 早出仕時服二枚

早出仕時服二枚

早出仕時服二枚

早出仕時服二枚

早出仕時服二枚

早出仕時服二枚

早出仕時服二枚

早出仕時服二枚

早出仕時服二枚

早出仕時服二枚

早出仕時服二枚

十月

早出仕時服二枚

早出仕時服二枚

早出仕時服二枚

早出仕時服二枚

十月 甲午出仕時服二枚
趣多處十番を揃え、これ系
有。 甲午出仕

九月 甲午出仕時服二枚
幼年時分可出仕申す下上
此等山々方々法儀以て
以て製太之儀長門處に於て
以て裁衣しん

九月 甲午出仕時服二枚
乙卯川邊にて奉儀

九月 甲午出仕時服二枚
此等山々方々法儀以て

九月 甲午出仕時服二枚
幼年時分可出仕申す下上
此等山々方々法儀以て

九月 甲午出仕時服二枚
幼年時分可出仕申す下上
此等山々方々法儀以て

十月

九月 甲午出仕時服二枚
幼年時分可出仕申す下上
此等山々方々法儀以て

九月 甲午出仕時服二枚
幼年時分可出仕申す下上
此等山々方々法儀以て

九月 甲午出仕時服二枚
幼年時分可出仕申す下上
此等山々方々法儀以て

九月 甲午出仕時服二枚
幼年時分可出仕申す下上
此等山々方々法儀以て

八日 雪の降る

九日 雪の降る 此詩 華席 延 此

十日 雪の降る 華席 延 此

雪の降る 華席 延 此

十一日 雪の降る 華席 延 此

雪の降る 華席 延 此

雪の降る 華席 延 此

雪の降る 華席 延 此

雪の降る 華席 延 此

雪の降る 華席 延 此

十二日 雪の降る 華席 延 此

雪の降る 華席 延 此

雪の降る 華席 延 此

雪の降る 華席 延 此

雪の降る 華席 延 此

雪の降る 華席 延 此

十三日 雪の降る 華席 延 此

雪の降る 華席 延 此

十四日 雪の降る

十五日 雪の降る 華席 延 此

雪の降る 華席 延 此

西条平次郎と東山平次郎

七月十日打島と足諸人との打撃

の事書す。お侍の孔に、善兵衛

三波旅宿の事と云ふ事、三波の事

ありと云ふ事ありと云ふ事

十八、公方の河川海軍馬車、千石

の事、河川、後、れ、也

城、七、河川

御来、七、河川

十九、公方の河川海軍馬車、千石

の事、河川、後、れ、也

七、公方の河川海軍馬車、千石

の事、河川、後、れ、也

大下、午、刻、家、作、千石

大下、千石

大下、封、島、寺、田、島、千石

大下、千石

大下、千石

大下、千石

大下、千石

霜月

新、千石

千石

二、千石

千石

系明... 札と... 氏... 之...

三... 之... 之... 之... 之... 之...

○... 之... 之... 之... 之... 之...

○... 之... 之... 之... 之... 之...

○... 之... 之... 之... 之... 之...

○... 之... 之... 之... 之... 之...

○... 之... 之... 之... 之... 之...

○... 之... 之... 之... 之... 之...

○... 之... 之... 之... 之... 之...

○... 之... 之... 之... 之... 之...

○... 之... 之... 之... 之... 之...

○... 之... 之... 之... 之... 之...

○... 之... 之... 之... 之... 之...

○... 之... 之... 之... 之... 之...

○... 之... 之... 之... 之... 之...

○... 之... 之... 之... 之... 之...

○... 之... 之... 之... 之... 之...

○... 之... 之... 之... 之... 之...

○... 之... 之... 之... 之... 之...

○... 之... 之... 之... 之... 之...

○... 之... 之... 之... 之... 之...

○... 之... 之... 之... 之... 之...

○... 之... 之... 之... 之... 之...

十九日 律考九訂物園七訂也

十日 律考九訂物園七訂也
申野左方一法

律考九訂物園七訂也

律考九訂物園七訂也

律考九訂物園七訂也

律考九訂物園七訂也

律考九訂物園七訂也

律考九訂物園七訂也

律考九訂物園七訂也

律考九訂物園七訂也

律考九訂物園七訂也

律考九訂物園七訂也

律考九訂物園七訂也

律考九訂物園七訂也

律考九訂物園七訂也

律考九訂物園七訂也

律考九訂物園七訂也

律考九訂物園七訂也

律考九訂物園七訂也

律考九訂物園七訂也

律考九訂物園七訂也

律考九訂物園七訂也

律考九訂物園七訂也

律考九訂物園七訂也

律考九訂物園七訂也

律考九訂物園七訂也

九日辰刻に北城今由路に
つれしとん左の辰子代献し
も来りし中を尋ねて國分
少風系に抄る所を尋ね
たのみ。ふりて江

十二日

六日河内は江守分注し
二極回中を尋ねて

八日乃木村に遊

十日のりて河内郡定石
古寺の寺を尋ねて

十一日おゆ物多し
趣畑村をりて河内郡

伏見野平村をりて河内郡
藤原郡桂木村をりて河内郡
上土右村をりて河内郡

十二日乃木村をりて河内郡
少稀ありて河内郡定石
河内郡定石

十三日乃木村をりて河内郡
乃木村をりて河内郡

十四日乃木村をりて河内郡

乃木村をりて河内郡
乃木村をりて河内郡

乃木村をりて河内郡

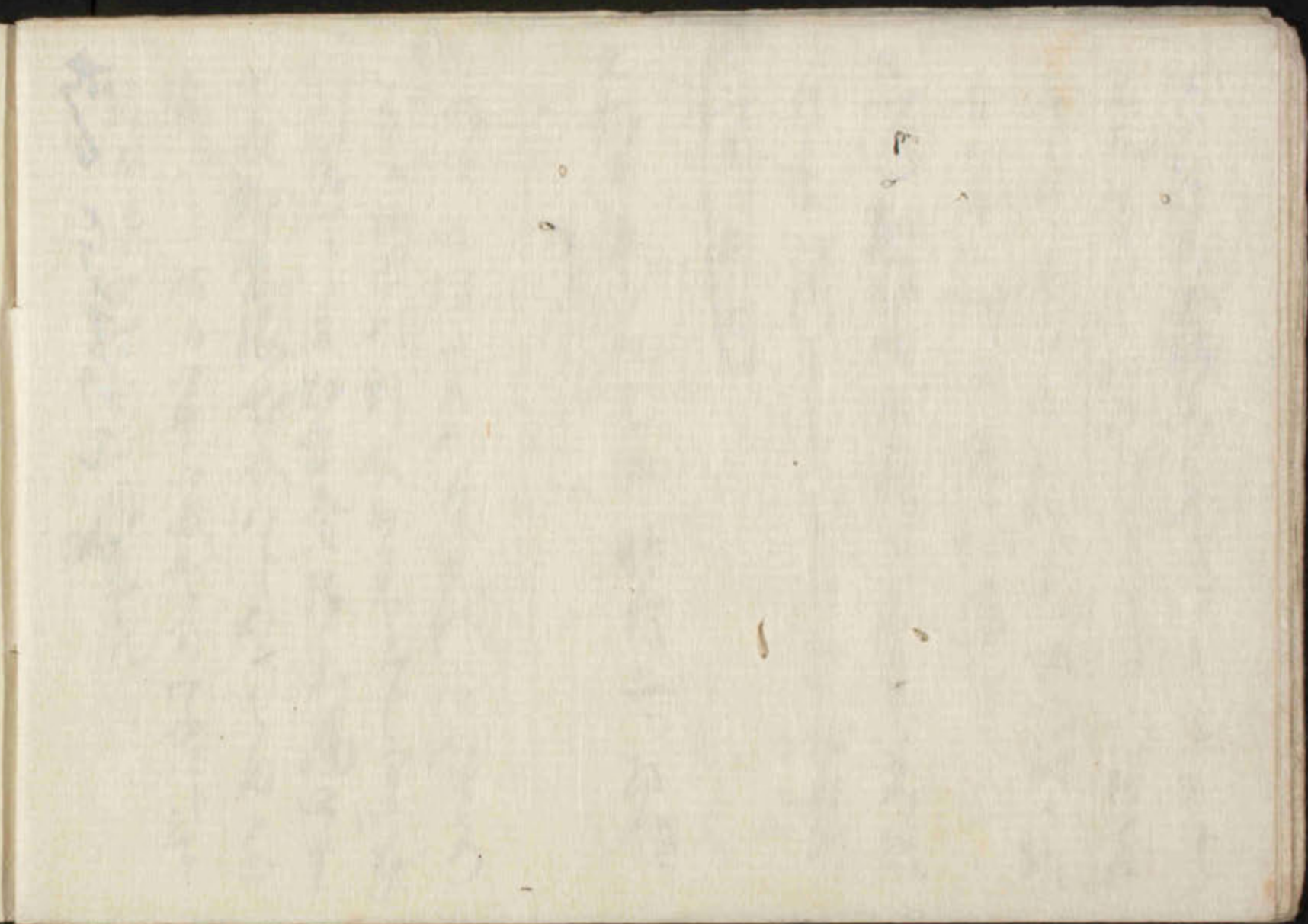
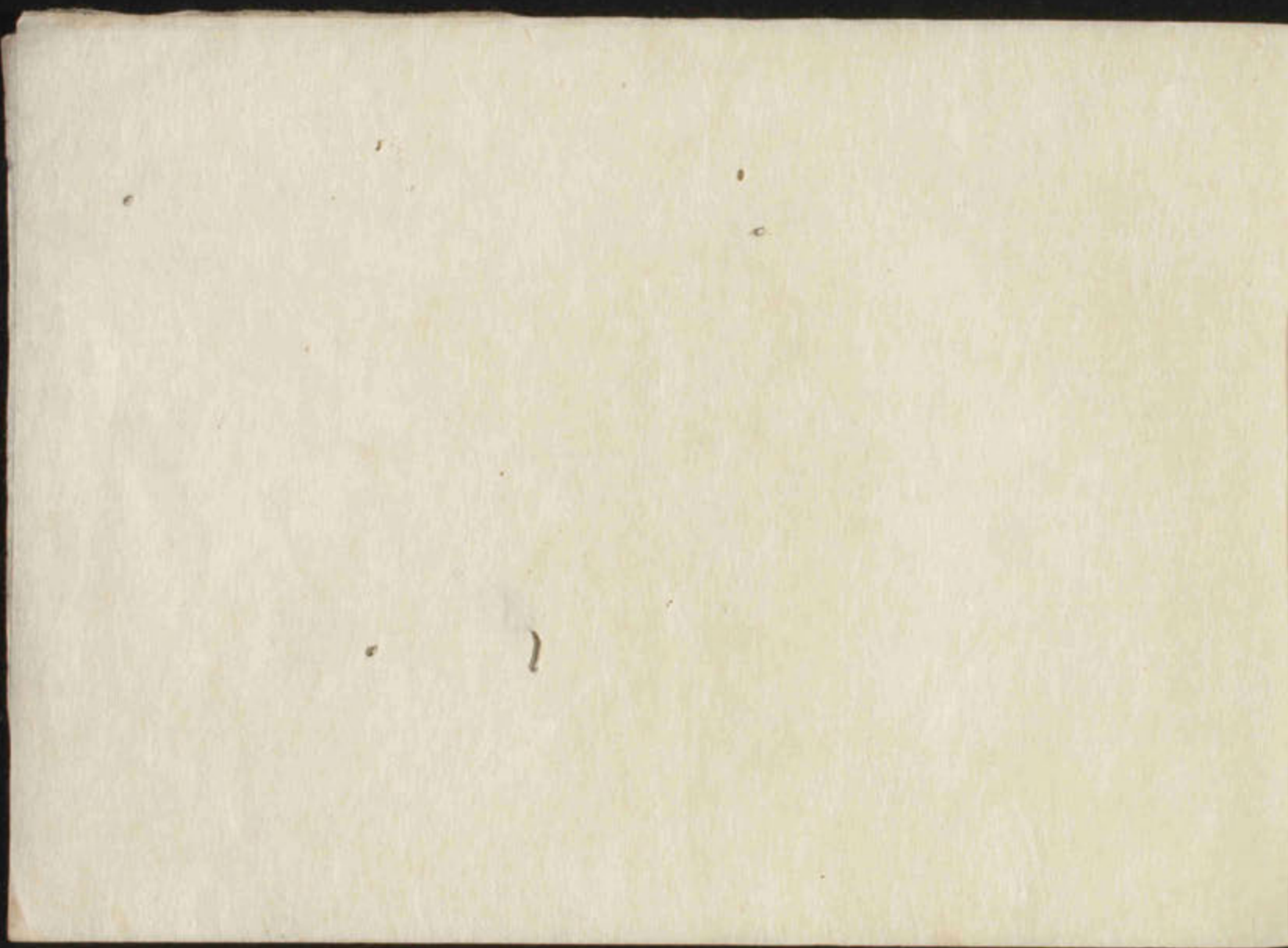
赤の猪代小杉又た馬をたふしつ流丸じ
上上存好卷に在るも多分は方り杉壽
存と云ふるも多分は方り杉壽
合年五州と述す川下下と
北下越細河路所より存をたふしつ流丸
行来は別をたふしつ流丸

大正十一年

北下 牛ノ町也淋時宿二つお便
の。あつた。

赤の猪代小杉より方り杉壽
本ん政と村別名も牛ノ町と云ふ
川下下と云ふ切也今も赤系高河平
七段有力根をたふしつ流丸
漬り川下下と云ふも牛ノ町と云ふ
流丸系 今村様一冊年記

赤の猪代小杉



2

2

