

以通之類也

肥後國球麻城石垣及損家繪圖

相良俊宗印

肥後國球麻城石垣攻損繪圖

一〇〇二

高城固寨城守圖

此所石壁之固極括固厚作

西

南



南

東



清

清

清

清

清

清

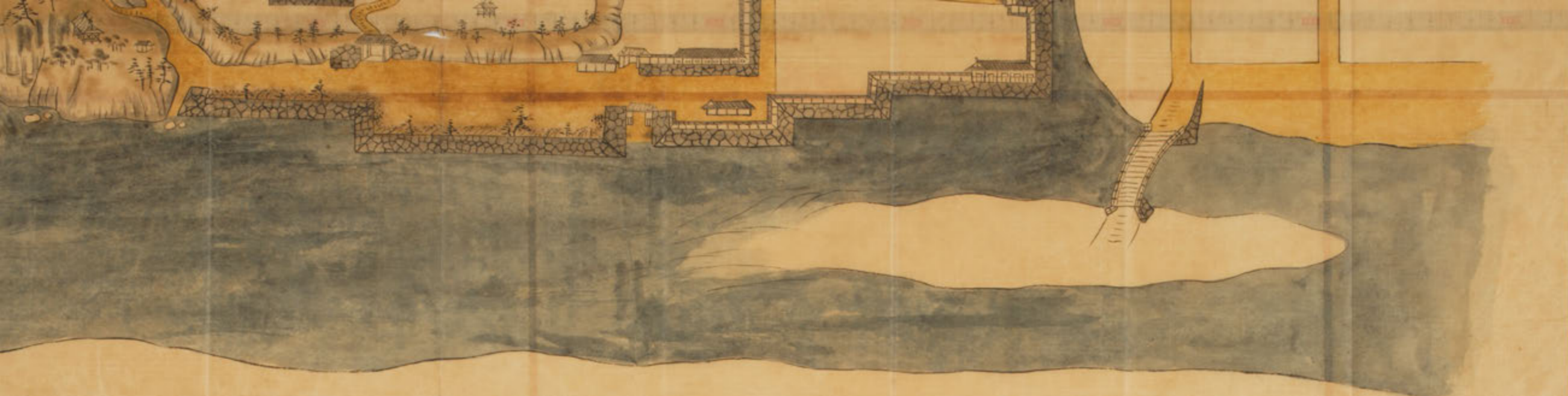
清

清

二九

三九

木九



肥後國球麻城石垣改損之定

大石門西南之方塘下石垣之圍本有石間

橫括式間而中作

右其門通者二月洪水之障而身以連之

之元修浦法度及身願以記之

北



北

肥後國球麻城石垣改損之定

大石門西南之方堀下石垣之圍不之之間
横括式間前中作

右其間通者六月洪水之落而身以連之
以之修補其所及之類以記之

元文四年八月十六日

相模波野所下

肥後國球麻城石垣改損之定