

94
1
49

準貴

宗家記錄

諸方御内用往復書狀扣

天保十年
同十一年

十六

宗家記錄

德和川内月程渡狀扣



第十卷

天保十年
乙丑年

心

心

中内用第十六册

心

一 羊年

羊年所用

羊年所用

羊年所用

羊年所用

羊年所用

羊年所用

羊年所用

中一之重之山名...
...
...
...
...

有古日

十九百真...

平田家称

...

...

...

一...

...

...

...

...

...

...

天賦八世... 濟... 子... 子... 子...

子... 子... 子...

子...

子... 子...



年回西...

統

河... 統...

先... 統...

所... 統...

之... 統...

海人下十餘日復官格也

半之...

法為

有

九...

乃口...

收...

古...

十月...

...

大乙...

...

清月周

多々々々々々
此中事也所之
多々々々々々
得古云々

符紙今書之六胡銀人來禱之候
之方先候之通之証事之候毎
於對別之候付時之候之候之候
之候打候日之候
西九卷之上之候之候彼是早事之候
沙時之候之候之候
西九卷之書法也之候之候之候

大御所様上進し奉後古事申上候
物也。此及申候合。此及申候。此及申候。
為

仰先以向候之候。此及申候。此及申候。
右。此及申候。此及申候。此及申候。
此及申候。此及申候。此及申候。此及申候。
此及申候。此及申候。此及申候。此及申候。

此及申候。此及申候。此及申候。此及申候。
此及申候。此及申候。此及申候。此及申候。
此及申候。此及申候。此及申候。此及申候。
此及申候。此及申候。此及申候。此及申候。

此及申候。此及申候。此及申候。此及申候。
此及申候。此及申候。此及申候。此及申候。
此及申候。此及申候。此及申候。此及申候。
此及申候。此及申候。此及申候。此及申候。

大沛所樣舊元沛遠孫位統約
法官後大帛張友之抄智川漢
此方樣沛漢后沛家習始是
以混雜之末聘之時其法向身
法也言之法以之公也

殿樣沛在國中皇平〇〇月
公義より法為死沛時其法後以

沛在書法 法出天明之度
申二月末聘之候沛先格之通
法也

沛在法也言法始達也其法也
法也及言法 法出川漢故
古川圖書越列換言法法
出府之末聘之沛用也 法達

云爾右統御周朝鮮並各處
おんあはた使聘文聘未刺使
兼東聘之已記家
此公由沙志未之儀記録之考當公
之是安及之記 此公之使使榮
先格之通之記 此公之通之記
沙法之記 此公之通之記

使使之記 此公之通之記
中記之通之記 此公之通之記
此公之通之記 此公之通之記
東武之記 此公之通之記
此公之通之記 此公之通之記
此公之通之記 此公之通之記
此公之通之記 此公之通之記
此公之通之記 此公之通之記

東聘之云々

此出之朝鮮國は為法知解之候
及月安候と書公下去に度之
此出振之と先は時を以て同
預合度程極九南其年中

西御九出書法之成然之云は時
年来又々東之云法時云

法御之云々成之云々
此度及候使東聘之云々
此度及候使東聘之云々

此出此書云は法御家中力云々
云々之候解和彼之云々
風況亦必法之候云々

文化年一治為定也對列と力て
本聘江 治出の辰館守。一ト通
云と 禮儀に力及はる時宜た
有る月安六版内評判と云ふ
外向に漫中より安人の言より
お尋ひ候後 越汁の舟今度
状末に 函館守の内察及 官守の

一 文化位使の 對列 易地 禮記に 候
若古不易 治出の辰館守の 決
今更今之 論に 不及候と云ふ 道に
凡禮に 法儀有る 既先の 八坂
忠古也 存守 中 朝鮮に 此後
居る 初判事 内 敬天と云ふ 列
懸念す 二 此處に あり 敬し

文化の伝授に御用がなれば
よのよの差別伝授も古くも
中々情に朝廷許諾し事な
おるは致し中々文化の伝授を
差別伝授の法は人の情を
うるはしき人なれば
追うて及利に道にお成るは

致致言ふはあつた備又
法用傳ふは法の法に
凡指お成るはあつた
大に入法に法を成るは
致言ふはあつた
各地伝授の中
法言ふはあつた

はるに徳徳使渡海にさす
こゝにまたれおこしに白頭如
ひと

一 舟及儀をぬり、是古海事
舟用し掛り鼻り要し後、舟
成しん舟、海渡り、此たなる
一 舟のこゝち、此に法及、舟の

一 のこゝち、此に法及、舟の
舟用掛り、舟の舟、舟の舟
舟の舟、舟の舟、舟の舟
舟の舟、舟の舟、舟の舟
舟の舟、舟の舟、舟の舟

一 舟の舟、舟の舟、舟の舟
舟の舟、舟の舟、舟の舟
舟の舟、舟の舟、舟の舟
舟の舟、舟の舟、舟の舟

江沿掛山時極世之風流義あり
事と功⁷⁵沙向例と也 東武と
一途通夜振と也 然し急押移の時
字入らばとては不安決有る者
且又書之に應与に及んば急しと也
之ると恒官口力知及んば對列限
束縛之はは出りるべし

年功之はは出るるべし
一筆一紙汁の作案一といふれを
先好とて之は後とては條條未判使
後海を往來とありんば舟車とあり
此及江沿とては列御書箱とて
禮曹各系議は法若知及法若知
之儀と頭附又今出使之人持後

文とて後日と記すは授けお成る事
すゝ急角此の心と任使する事
物解すはらゝる事と見ゆ
は字よりとらぬ事と心方
は成入候と他候後海の家
大概お合と記すは中
る事と記すは中候と

於波國下候者と記すは振合
お中より候と記すは下候知使
は是後候守と記すは法中
去文と記すは成り事
おん心候と記すは次
お中より候と記すは

一 右と記すは

朝鮮國に遣はるる者及以府原に
以河御書面を有る候にわた
西津丸火と上且法を習法本に候と
一の法を達法西に事候に所
は以正定門に法を於前別聘禮
は以舟に在客彼を奉り及今在
法原を有る候本大田國に云

東聘之年の初にお向ひ候
以正の振ら候は法原に候國
疑に疑に候と事候に法た
官及に右に候に候
公義より法達に候に候に法
林家を事候に候に候に候
事候に先中候に候に候に候

正高沙万金...
正高沙万金...
正高沙万金...
正高沙万金...
正高沙万金...
正高沙万金...
正高沙万金...
正高沙万金...
正高沙万金...
正高沙万金...

公色...
公色...
公色...
公色...
公色...
公色...
公色...
公色...
公色...
公色...

一有...
一有...
一有...
一有...
一有...
一有...
一有...
一有...
一有...
一有...

正統及常一類家法在紀以自
美此一類

公道より通し来由と云ふ為に
之儀有之時に成り業外
美身後弊より入る事
東西より通し来由と云ふ
例外より通し来由と云ふ

正統正統の如く返答又全同及
答より真文より美法反と推し
正統正統の如く返答又全同及
返答返答の如く
右より正統正統の如く返答又全同及
来聘来聘の如く返答又全同及
返答返答の如く及返答返答の如く

彼國之模根義也志平公乃在
指家正曰言采常此以法評後
及以時之彼者也之及是事也
以上及以性復以事之乃後也
至評以不却合難計以在
此以事也中之以乃於時也
占熟評之也事之返者不常

山澤以之增評之

亥

守首 小川丹下

義及之公在也

田壽友之在也

古川將監友

杉村右馬助友
平田 要友

るに任使の事金未の形に産後
押村の如しは号記の事たおふは
長村の三三外に用居るに
弟葉の及調に掛るは故の便
玉葉の事お遊に母の事

いひ

附言の事向書

一 道中車に夜お江戸の
お中にお十日に依り
御名代依行の故に
城の成り度然
御代智胡能人來聘の後
了力に格と母方の依り且又
來聘の後法を於對列に

時よしの故に道言はるる同の花よ
の事一は為家 此の言の中は
古の身は中の一は言はるる
出ははるる及道と云 此の言はるる
在彼侍中一は言はるる及道と云
この言はるる及道と云 此の言はるる
と云はるる及道と云 此の言はるる

三月廿日
小川丹下
菱友及分
田島友及

吉川友及

信長白田家状

信長殿中平信長殿中平信長殿中平
お尋は道方本陣中後方へ御打ち
自他亦向ふ事言河原より又向ふ所
下お成勢又今方及進位近所御請
足下にお申す事言信長殿中平
今一時之儀を本陣中後方へ御打ち
斗先格へ向ふ事言河原より又向ふ所

信長殿中平信長殿中平信長殿中平
お尋は道方本陣中後方へ御打ち
自他亦向ふ事言河原より又向ふ所
下お成勢又今方及進位近所御請
足下にお申す事言信長殿中平
今一時之儀を本陣中後方へ御打ち
斗先格へ向ふ事言河原より又向ふ所

而九代書信由是之以上由國信也
以舟外局上河大之以上由生信也
事一由也又右由生也以上由信也
此子教之由生也以上由生也
法光中柳之由生也以上由生也
書國之由生也以上由生也
之由生也以上由生也

新刊四代書

此之由生也以上由生也
得之由生也以上由生也
官之由生也以上由生也
此之由生也以上由生也
大由之由生也以上由生也
此之由生也以上由生也
事之由生也以上由生也

東武台江右同經必上河之危古
對列事禱口以出於事一之
之胡之波之波及江為法好也
有之之教之為未之江空方之
南便之河冲之冲事且之西
為之立之之危南後解以之空
為要一平之之許以本位之河

劫辨之之可危之也之也及然之
近之河身之波亦之之也之之
中級之也

西九卷之之江書法之中之
外國之書一之江在波亦之之
之之波勿備之之將事之之
右階之明事之之江法之之

三つおとすはてはひさし
のしん

十月

小川丹下

幾度かおれ

田沼左大臣

吉門とと反

明く古書列す事徳は
西九津善法は
在るも自ら
いふ外國
在るも

大津新様

古今圖書集成

卷之二

目錄

一

古今圖書集成

卷之二

目錄

古今圖書集成

古今圖書集成

古今圖書集成

古今圖書集成

古今圖書集成

己亥三月廿五日

竹杖之替之山清玉限

信使來聘多象 始山并

乃心口乃心乃心乃心

不...

歷書曰達書以...

十日之內用狀...

海亦姓以物如...

飛雲渡海去...

一併外...

亦少...

書...

之...

有...の愛柳子中來山等

子成字若親...山熟賢人

有...夜希...山...力...如

山...山...山...山...

右川將監

右村右馬助

平田要極

藤

有るもの愛柳子や来し舟

も後、年々我々の心懸け

平田 海苔 鹿角菜
たまたま思ふ

山崎の山登り之増進

かゝ 藤原

そと平 中より

藤原よりこ内用状写

淡路の島にありし藤原の御書
藤原の御書にありし藤原の御書
藤原の御書にありし藤原の御書
藤原の御書にありし藤原の御書

尚状致替之山位使と家
此山并但官に相違方と成内内状
と心と此下此六日但及と心作受
大通河小田策作勤者通河申野
云云東廣瀬豊吉相附入来と并
管作志と此状西と廻りまると
下廻内達仕と要河合と中と申

沙達之類皆畏山之未年
為之入此之掛合之
此是山保未夕復之
非時之只今彼是之
之來左外向反側之
道之中山成之有之
此方より後節之返言中達

直取之水達一多下此終
勢也此山也増種云

月七日 右道

田嶋右邊左邊

茂茂尺節左邊

小門 丹下

角状致詰りし今取内内状と内達
と及内内内例にせし致ありお内玉
来禱文 此出内取事一と及別内書簡と
内書知内使一人と及及内取と及内達
作如お及解内後仕内及内書簡と
及内取内取と及内取一と及内取
及内取内取と及内取一と及内取

角状致詰りし今取内内状と内達
と及内内内例にせし致ありお内玉
来禱文 此出内取事一と及別内書簡と
内書知内使一人と及及内取と及内達
作如お及解内後仕内及内書簡と
及内取内取と及内取一と及内取
及内取内取と及内取一と及内取

行進先程山腰急下山頂後二有山舟
あり書物に成るる元陣儀仕山事左
大に後中一山の正山頂達下程行進
山頂急下山急下多山頂後為中上
如勢山頂山の増進云

二月七日

右川右通

田島の方山急下

小川丹下候

半切状

別山内状と云山達と教承知仕山事以
あ後中一山急下六日但友友入入作
仕山舟私封西仕世歩行進一沖用
又為急下山頂急下多山頂後為中上

此舟山の如く一物一丈を快哉と云ふ此舟山集に
遊く物延より事達此舟もて有る又
法王より此舟山集に此舟もて有る法王
事集と事集の舟山集に事集も遊く舟山
一仕々日此舟山集に教へ事集に及
月幾仕の事とお言お舟山舟山物支
舟山集舟山集の舟山舟山舟山舟山

刑名及此舟山集に教天と事なる舟
山集と舟山集の舟山舟山舟山舟山舟山
舟山舟山舟山舟山舟山舟山舟山舟山舟山
舟山舟山舟山舟山舟山舟山舟山舟山舟山
舟山舟山舟山舟山舟山舟山舟山舟山舟山
舟山舟山舟山舟山舟山舟山舟山舟山舟山
舟山舟山舟山舟山舟山舟山舟山舟山舟山
舟山舟山舟山舟山舟山舟山舟山舟山舟山

同人より好むことありては、其の味合を
その味合に任じて、其の味合を
その味合に任じて、其の味合を

一 今般山内状より内出の例より、其の味
その味合を任じて、其の味合を
其の味合を任じて、其の味合を
其の味合を任じて、其の味合を
其の味合を任じて、其の味合を

味合任じて、其の味合を

一 先來易地、任じて、其の味合を
其の味合を任じて、其の味合を
其の味合を任じて、其の味合を
其の味合を任じて、其の味合を
其の味合を任じて、其の味合を

此乃後方有
以中載判地係
推古天皇御
之儀中本山
表狀云云
五明之令
寫本云云

或云以上之徒使より、若山書西也、
又山書也、決使、山書西也、
有、山書、在、山書、
裁判、山書、
全、山書、
山書、
記、山書、

乃乃子掛、山書、
筋も、山書、
山書、
山書、
山書、
山書、
山書、

右、山書、

心博禮之

二月十三日

右川右道

田嶋左道兼板

小川丹下板

之弟列女記
其心乃以此

亥中

以引紙令結上各中法使本體
亦用掛亦法身之事在修下地
及須發有之及身與頭以下法身
亦用掛亦法身之事在修下地
後之亦用筋門切着之在書達之
以骨和法同意之先創一通法用掛之
亦法身及致法身之乃及法同

少... 紙... 證...

三月廿

田... 丹... 證...

小川丹下 證...

老... 丹... 證...

田... 丹... 證...

2014 2014

...

平田 要皮
杉村 高柳皮

古川 将監 證...

第一回 仲夏

第二回 仲夏

典頭

樋口直理

右方位使來聘し御用門切並に
治行方一宮坊に
上

三月廿

○会中

上江府中

大目付

菰波毎宮

可奉の

乾一節書

山勘定より

吉村儀馬

山部より

多田右柄

高浜 賀

山部より

箕原九郎

朝鮮方渡

平田吉澤馬

活勘定

友 小次之佳

右方 位度未聘之 市用門切弟之 佳

三月廿

子分中

心之店中

右方 位度未聘之 市用門切弟之 佳

小川丹下

友度之節書

田沼右進書

古川將監

杉村伴地友

平田要度

右狀事奉旨整理政務及
所屬之

旨旨

任事

考考

任事

考考

底物

系物

系物

系物

系物

系物

系物

系物

以列候令諸上公位使來聘之儀

以家 治以候之形也 治出前部

治出前部之儀并正月十日之由内狀

治出前部之儀并正月十日之由内狀

治出前部之儀并正月十日之由内狀

治出前部之儀并正月十日之由内狀

治出前部之儀并正月十日之由内狀



野ノ方集
野ノ方集
野ノ方集

清若石上達山返車不達
朝鮮之延門七有之車加
沙肉云多之山部合七有之車好
名方山部云之次方八一通
山返云多之鐵度希車
為市述也初雲度云性隨之

二月廿五日

田代所



亥十丁

清内用

之而不知其
毒也何也
年久不
死

心内法全修之
西冲北法成乾之
通途法使
其沙口
例
的例
白
沙
丁
又
沙
者
也

[Faint bleed-through text from the reverse side of the page]

丁亥年正月
沙州之俗
其俗
其俗
其俗
其俗
其俗

上沙州之俗
其俗
其俗
其俗
其俗
其俗

及沙州之俗
其俗
其俗
其俗
其俗
其俗

上沙州之俗
其俗
其俗
其俗
其俗
其俗

百一十以後
為地境

十月廿方

平田 要

小川 丹下

森及節

田 鴻在道

杉村 但馬
大川 將監
杉村 何督

右邊中一

于
十二
一
一
一

江
德
源

此
本
可
取
取
一
一
一

江
德
源

三心志正
改修之

子平乃天之所

前被太師之命

波守之 冲親孫之

先書改書之

中進書也

村如之 波出帆

和解之 波未之

七山前店之

為一也
新
口
厚
石
印
清
淺

青
月
方
音

著
建
連
車
人



小
川
舟
下



米
度
部
印



杉
村
池
馬
度
上
川
將
監
度
杉
村
伊
勢
度

為子述也初乃言名情况

十有七

此世知是

此世知是

此世知是

今般

東武有

紹襲之休彼朝當馳信使以陳

賀於隣睦固其所也客歲譯

使之出來請聘期指揮乃轉南

東武報云來聘之事宜一循

未之例止聘於對馬州若夫聘

期日後當指揮但不速亦聘期者因近年有凶歉災也嚴命如此至聘期命下則循例當差使以告知臨期無遲延之弊所望右項之事告達訓別使府使稟達朝廷斯速有裁答為宜當

己亥十一月日

太所奉平守

右親諭

館司

[Faint bleed-through text from the reverse side of the page]

雁馬に

河親流和文

今移給

河代者心任使沙嘉儀うりきと来候
時名以儀乃名名名以名決言より申付
則

東氏に相伺ぬ法事通俗に也

於對列沙統武沙整...
歲志迫年...
沂下知...
沙指...
事速...
中達...
東萊府使

胡廷...
名也

己亥二月沂州

治狀事之首級之

右治狀去月内之古色

二月云

身

仔細古陸

三人皮

子子一少生

御内密

沙田記

1842

今更如別成
古記志謝語
是又商明相解
必存身信
至一後抄之為
極多一後抄之
行進台也其
了

山口家狀之跡云云本稿時節
沙田方之儀分進之云作下以文
沙田方進与沙達之方
向之沙考之上素細之云作歌台等歌
其年一月中旬一二月百之云沙便進
其進以得先何等之儀分及本等歌等
正月末云云但鳥及沙田之云云

舟日誌

1844-1845

今此別紙
書紀之海客
是文尚的類群
此海客也
西一海客之類
極多也
物進也中進也
了之

山口家状之書
山口家状之書
山口家状之書
山口家状之書
山口家状之書

山口家状之書
山口家状之書
山口家状之書
山口家状之書
山口家状之書

山口家状之書
山口家状之書
山口家状之書
山口家状之書
山口家状之書

山口家状之書
山口家状之書
山口家状之書
山口家状之書
山口家状之書

山口家状之書
山口家状之書
山口家状之書
山口家状之書
山口家状之書

山口家状之書
山口家状之書
山口家状之書
山口家状之書
山口家状之書

山口家状之書
山口家状之書
山口家状之書
山口家状之書
山口家状之書

子而心者其本然之性也
○是友之於我下之所
○也一以所之心者我之
○心也於此可見也
○

筋、子、接、目、心、也、道、以、儀、之、好、得、先
 帝、之、中、用、亦、大、凡、之、以、其、漢、之、中
 沙、度、市、亦、彼、是、沙、方、配、之、行、波、推、委、
 今、便、胡、解、之、時、所、由、出、中、進、之、每
 右、分、之、云、誤、以、一、方、之、兔、角、素、細、
 沙、一、大、右、打、角、波、之、預、事、之、決、原、為、六
 得、此、云、道、中、一、天、亦、也、利、出、亦、亦、推、漢、

子
四月十五日

蕭建直人

小川丹下

歲度之節金

松村但馬度
 古川將監度
 松村伊勢度

右沙流志方お在心正書乃合返書

上

子月十日

上門將監

松村但馬

或夜守望及

小川丹下及

善建士人及

三行

中

本行

及

此字之妙在筆勢

一

此字之妙在筆勢

此字之妙在筆勢

此字之妙在筆勢

此字之妙在筆勢

此字之妙在筆勢

此字之妙在筆勢

此字之妙在筆勢

此書

此書

此書

此書

此書

此書

此書

此書

Handwritten text in cursive script, top line on the right page.

Handwritten text in cursive script, second line on the right page.

Handwritten text in cursive script, third line on the right page.

Handwritten text in cursive script, fourth line on the right page.

Handwritten text in cursive script, fifth line on the right page.

Handwritten text in cursive script, top line on the left page.

Handwritten text in cursive script, second line on the left page.

Handwritten text in cursive script, third line on the left page.

Handwritten text in cursive script, fourth line on the left page.

Handwritten text in cursive script, fifth line on the left page.

Handwritten text in cursive script, sixth line on the left page.

Handwritten text in cursive script, seventh line on the left page.

Handwritten text in cursive script, eighth line on the left page.

Handwritten text in cursive script, ninth line on the left page.

Handwritten text in cursive script, tenth line on the left page.

Handwritten note on a small slip of paper, possibly a correction or a reference.

第一節

第一節 總論

第一節 總論

第一節 總論

第一節 總論

第一節 總論

第一節 總論

第一節 總論

第一節 總論

第一節 總論

第一節 總論

第一節 總論

第一節 總論

第一節 總論

第一節 總論

Handwritten text in a cursive script, possibly a list or account, written on a yellowed page. The text is arranged in several lines, with some words appearing to be names or titles. The script is dense and difficult to decipher without a key.

Handwritten text in a cursive script, possibly a list or account, written on a yellowed page. The text is arranged in several lines, with some words appearing to be names or titles. The script is dense and difficult to decipher without a key.

市內用

庚子六月十七日

江州府城內各處

各處

各處

各處

各處

十一日

角狀之德上之德使斗聘之德

德出之方德胡解口法告知子彼方

亦親論其方彼口流名其類活及方

生其德之其方彼胡延之其言反歸

以稱其方其方彼海之其德之其方彼德

其方其德之其方其德之其方其德之

其方其德之其方其德之其方其德之

亦波西之德
之其方其德
其方其德

海濱未交者不波以舟作一度志道者
亦或不安也其舟舟以舟作海濱者亦
河今月誕朝延之其舟舟舟舟舟舟
汝未經向二通之舟舟舟舟舟舟舟
去今波海濱舟舟舟舟舟舟舟舟舟
其舟舟舟舟舟舟舟舟舟舟舟舟舟
打漢建舟舟舟舟舟舟舟舟舟舟舟

舟舟舟舟舟舟舟舟舟舟舟舟舟舟
舟舟舟舟舟舟舟舟舟舟舟舟舟舟
考舟舟舟舟舟舟舟舟舟舟舟舟舟
大舟舟舟舟舟舟舟舟舟舟舟舟舟
舟舟舟舟舟舟舟舟舟舟舟舟舟舟
舟舟舟舟舟舟舟舟舟舟舟舟舟舟
舟舟舟舟舟舟舟舟舟舟舟舟舟舟
舟舟舟舟舟舟舟舟舟舟舟舟舟舟

只彼子、養息之、然今、子、其、
本、行、徳、取、根、粒、又、日、其、家、七、氏、
沖、乃、乃、乃、乃、乃、乃、乃、乃、
乃、乃、乃、乃、乃、乃、乃、乃、

子
五月十日

蕃建主人

小川 丹下



松村 但馬殿
古川 将監殿
松村 伊勢殿

我度八箇上



覺

一
親諭事情，謹悉而事關重大，
廟堂公論自然遲滯，別使者公屢朝
滯留有所未安，先為歸州，則當極
力周旋，從速通報矣。恕諒，幸甚。

庚子四月日

訓導 姜哉 玄會知印

庚子四月

別差

永天高主簿

館司尊公

... 館司尊公 ... 永天高主簿 ...

學

和解

... 和親 ... 事 ... 議 ... 及 ... 別 ... 沙 ... 通 ... 報 ...

了後沙步納...

庚子月日

Faint bleed-through text from the reverse side of the page.

覺

一

親諭事情轉告本府使道而使道
亦是以此事情往復 廟堂則
廟堂意向信行一欸非一二月間遠
然決矣之事此遲滯之由先通館中
則日後議定之後預為知悉為教
故如是仰告以此 恕諒幸甚

庚子四月初七日

訓導 姜哉 玄會 知印

別差 永夫 高主簿 印

館司 尊公

和解

泚親詣_レ延_レ東萊_レ中_レ出_レ以_レ私_レ東萊_レ家
 事_レ情_レ却_レ表_レ及_レ諸_レ國_レ事_レ以_レ物_レ表_レ又
 朝廷_レ評_レ議_レ延_レ任_レ得_レ一_レ件_レ三_レ月_レ高_レ
 板_レ安_レ定_レ親_レ至_レ以_レ高_レ延_レ表_レ永_レ川_レ以_レ休
 先_レ了_レ館_レ中_レ口_レ通_レ遊_レ了_レ了_レ口_レ後_レ日
 評_レ安_レ了_レ了_レ口_レ前_レ廣_レ了_レ及_レ口_レ知_レ了_レ達_レ

沙雁公名之車情沙名知了去互
沙少增或下以松其希公

庚子四月廿

右方休養寺、於建心公寺、乃、

望

六月廿二日 古川 乃盤

杉村 佃、

右之度、節長及
小川 丹下及
兼、建寺人及

乃、返、寺

乃、返、寺

乃、返、寺

乃、返、寺

乃、返、寺

多
少
年

一
二
三
四
五
六
七
八
九
十

一
二
三
四
五
六
七
八
九
十

一
二
三
四
五
六
七
八
九
十

一
二
三
四
五
六
七
八
九
十

一
二
三
四
五
六
七
八
九
十

一
二
三
四
五
六
七
八
九
十

一
二
三
四
五
六
七
八
九
十

一
二
三
四
五
六
七
八
九
十

Handwritten text in cursive script, top line on the right page.

Handwritten text in cursive script, second line on the right page.

Handwritten text in cursive script, third line on the right page.

Handwritten text in cursive script, fourth line on the right page.

Handwritten text in cursive script, top line on the left page.

Handwritten text in cursive script, top line on the left page.

Handwritten text in cursive script, second line on the left page.

Handwritten text in cursive script, third line on the left page.

Handwritten text in cursive script, bottom line on the left page.

Vertical handwritten text in cursive script, running down the center of the left page.

夕の返書

子平の書

一 弟の書に於ける方

上之様並に沖舟來り成り

出向意事心候に及り

今夜來候に付節出向候

候に先月古首に取去り

出向出帆今十九日午後

着候に申す方帰向登伏

Handwritten notes in cursive script, including phrases like '出向出帆' and '着候に申す'.

夕の返書

子平の書

一 弟の書に於て行方哉
 上之様並津毎来り成津所
 出同意申上候に及又把上候
 今夜申来候に付節出候に候
 天候有先月古首に能去に
 出河出帆今十九日迄候に
 着候に申上候節申上候に

夕の返書

夕の返書

夕の返書

空持此心之元來月之正心耐者
因積古所由道中一忍回然以雅与
神通所以之在夜入府者
心持之世去以之法表法以勤筋并
主之行一推合如可下有之何率
时只之口誨法之心忍以法之忍合
之不垂夜好之心忍以法之忍合

以之夜中一忍中一忍中一忍中
子教養及乃費以号一之之乃
直之若園之不夜好以女辰為其
以古之忍以好忍以忍以忍以

十月十九日 歲夜節在處



杉村但馬度

古川將監及

[Faint, illegible handwritten text, likely bleed-through from the reverse side]

子高也

子高也

一第之修古行方後

上之樣益中集心之故所

以同言也之候以將又控名候所

府着之日積之候去月古力之謝

以古言也集之候因川之水差又

反動古万淨法介夕之尚平法

被逐月并取好古力之古法

此之專附者積。此所記
 為得之。夜不。有。有世
 青月寺。教行。寶。



杉村但馬及
 古門將監及

子十月七日

一 為今... 及... 部...

東... 時... 出... 河... 使者...

仁... 今... 日... 上... 仁... 仁...

府... 者... 之... 河... 用... 河... 之... 處...

河... 每... 流... 二... 有... 一...

一 山... 河... 上... 京... 海... 河... 及... 八... 部... 倉... 門...

河... 河... 一... 河... 上... 河... 中... 河... 及...

之... 家... 之... 河... 及...
 河... 河... 河... 及...

之...

右之版為中述之公難為地種之

九月廿一日

蕃建

在入



平田

要



小川 丹下



田沼 左近衛



杉村 江野



杉村 但馬

右川 將監

猶之也此平山花之清溪新之紅山

方所是惟新七名處乃附人十月五日

望

附人多人之云

名在成去方おまゝに返書及

山

十月

元

又



余の如き
心も多し
今も知れ

子下り

一筆書置とはいふ事反り高以ら及

信使未禮以時高以何い信使

とて成成以高坂明た旨

以道中常々い趣り以高

成成との以事一信作在

一以依弟事之系確也為幾高在道及

其相附本府成信付高坂社

以同振古之中一後

右之徒為可中之受心摩

忍壇護之

十月廿二日

大石東齋



松村從馬様

右川將監様

々々々

為中一之公是惟新七之公人附人

此中付是坂仕以付也之中付以之

右半部に正しく記述されている

青月 古河

大志業集 及

淡路の戦事と関係する記述が散見する

壬子月廿四日

後
公義の善徳場不
少用と未枚上より節
要下と亦律故出在
口志好と亦出許
用場と亦出許
言人信徳と亦出遠
後全人民と亦出を
少全と亦出何れ
引徳と亦出何れ
少徳と亦出何れ

公引候合書古官候如初

上使沙旅能沙及段子と無

八節在邊及清と清通と何多業

不中進と然と未枚と沙用意と

之候上進と分及出方と口入候

夫亦沙と清と茶と月抄と元清と

少徳候と上と口上と下と

往之... 公... 上... 中... 下... 公... 上... 中... 下... 公... 上... 中... 下... 公... 上... 中... 下...

公... 上... 中... 下... 公... 上... 中... 下... 公... 上... 中... 下... 公... 上... 中... 下... 公... 上... 中... 下...

公... 上... 中... 下... 公... 上... 中... 下... 公... 上... 中... 下... 公... 上... 中... 下... 公... 上... 中... 下...

公... 上... 中... 下... 公... 上... 中... 下... 公... 上... 中... 下... 公... 上... 中... 下... 公... 上... 中... 下...

十月二日

善田建人



平田 要 

小川 母下 

田沼 左近衛 

杉村 汗幣 

杉村 但馬使

上川 将監使
歳茂 八郎 爲使

多事未十日未達心家身存心

十月九日

三人

未了及

九區莊別友

子

切紙

子青月午毛

切紙之心進口非如之

上度以下沙海之松沙立退場

朝鮮人在退場之海八節在度

也必如之通牙建家之法另紙

以名猶又及沙海海立海心之

十月十日

園子名中

夢沙心名中

御内用

子七月十九日迄

猶、公長方紙の法を、西の方へ
 少海海より、氏に、
 三長、
 右切紙、

心之

十月十日迄

年高申

は、
 申

之西知少集
後所之

引紙之世去教涉同月子回
中外以分令中洋國以廣通祀
庶幾其去歸館之訓導直書
之少半館考之狀東通之紙
通祀之直對之越中製書而
是又狀東之也牙力古及海今度
若越之也所也一增之意也

公使護

十月廿二日

蕭達生人



平田 彦



小川 丹下



田沼 通憲



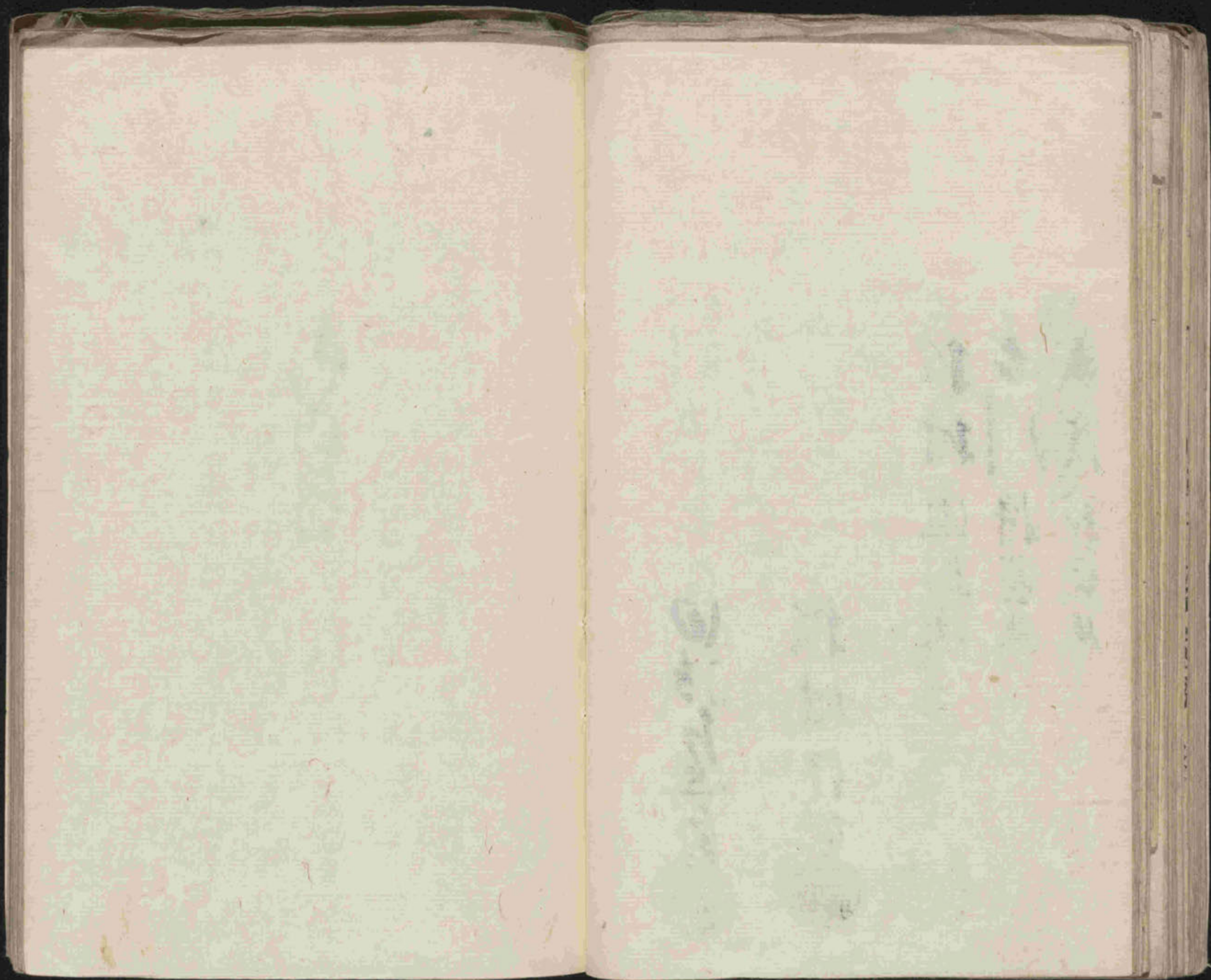
松村 伊智



松村 恒馬 及

上川 將監 及

成慶 八郎 兼 及



清内容

以沙内家状中上公决部通词
廣瀨豊吉右勤奉次之在日人
法口達沙合私之沙合者相是任
江作達沙用伴女家公事禮奉期
沙内公作上右分之云法徒者法存云
相

公意年期云作出之云云右出圖許日

沙達しく日積るるを為不訓導一已
好意の内密中土居の万々運沙橋豫
強き有取沙場合に所許時所身才
但定とて運對向沙用運元議を正
り花沙合達之と首運一兼知仕則
掛り通詞中 石松密山用件申老
古彼方と兼中談内評仕は沙元園

江津敬い通年期沙河江津上
公命云津出の上と云い云い沙汲儀
江津有取沙橋豫と云成沙場と申所
申修禱徒沙汲申申運元所許家
沙向花申好沙事と申度公土月初と申
申大右沙達と兼と申所申と申所
沙向花申好と申家と申所申と申

云作達いふ云いふ約いふ官いふ大いふ強いふ儀いふ南いふ惑いふ
丁仕いふ志いふ必いふ定いふ主いふ中いふ何いふ角いふ与いふ加いふ際いふ中いふ
方いふ万いふ受いふ中いふ之いふ方いふ果いふ以いふ生いふ以いふ事いふ云いふ法いふ本いふ
渡いふ事いふ之いふ不いふ沙いふ待いふ才いふ強いふ成いふ沙いふ場いふ合いふ与いふ
お見いふ中いふのいふ得いふ志いふ猶いふ又いふ沙いふ色いふ之いふ儀いふ也いふ、
おおいふ心いふ之いふ重いふ了いふ中いふのいふ強いふ叶いふ以いふ故いふ合いふ与いふ評いふ儀いふ
仕いふ儀いふ之いふ南いふ時いふ之いふ沙いふ生いふ依いふ之いふ日いふ之いふ仕いふ先いふ

のいふ通いふ詞いふ中いふ一いふ得いふ之いふ心いふ但いふ官いふ大いふのいふ也いふ、
中いふ少いふ訓いふ道いふ通いふ詞いふ中いふ一いふ得いふ對いふ之いふ沙いふ第いふのいふ
打いふ拍いふ平いふ田いふ中いふ外いふ海いふ國いふ一いふ事いふ亦いふ事いふ也いふ也いふ也いふ
之いふ重いふ中いふのいふ方いふ果いふ以いふ生いふ以いふ事いふ云いふ法いふ本いふ先いふ
外いふ向いふ之いふ初いふ靜いふ志いふ追いふ之いふ志いふ運いふ之いふ心いふ上いふ
のいふ依いふ不いふ仕いふ以いふ決いふ限いふ在いふ中いふ上いふ也いふ新いふ沙いふ燈いふのいふ
心いふ持いふ護いふ之いふ也いふ

十月十日

右川采女

杉村伊勢掾
田邊直高掾
小川丹平掾

沙内密の達しは有り刑名義を主命知
直對仕

口上心控

十月二十早朝集事は至刑道官直對仕は廣

く此中夜夜集事一列は

東交沙程子信南年内修禱使は

口振子と考ふ

訓導其未嘗南感の事成深し以官と法に
渡来の仕事凡右の事取海の上其法
沙汰の事乃及いそ先後角兵年内
渡来の事一の部合の事先河角兵
におまじの中事取の法に法に海の上
におまじの中事取の法に海の上

丁度此の如く南云の法に海の上

作場を法に渡して渡におまじの法に

の事おまじの法

公命出の事法に法に法に法に

におまじの法に法に法に法に

公命出の事法に法に法に法に

におまじの法に法に法に法に

中の法に法に法に法に法に

三河府内事及小治道はさき程示行ふに御
々々記述しての外も三河府に

河津台並 芳行板極ら古標くさるるに
行ふ由或は御事いひさる海城御事
之の由又と別し御事付見らる事
先の上府くさる記述未記述見らる
大立行及所際及中書事尖、法傳府

又之は中書事有力いひらるる事

右ノ處とも二日一書對本河津台
中書上府傳事

十月

小田 善臣化

山田 市平

廣瀬 丹之左

夕葉の香

右葉の香

十月十日

三人

夕葉

世に

八引紙合巻

右葉の香

夕葉の香

夕葉の香

夕葉の香

夕葉の香

夕葉の香

夕葉の香

沙對面之... 入子...
既... 機...
... 押...
... 乃...
上... 入...
... 圓帖
上... 入... 入...

沙對面之... 席...
中... 文...
... 函...
上... 中...
... 函...
上... 函...
... 函...

乙過 幾 候 日 沙 流 定 系 部 部
去 吏 誨 文 無 合 法 列 版 書 卷
之 民 吏 友 之 進 一 之 一 候 使 活 者
之 之 何 用 日 難 混 中 夕 日 入
事 之 日 沙 流 候 日 在 前 之 中 體 日
如 心 之 一 推 合 日 有 一 全 之 法
中 暮 日 次 候 有 一 日 夜 夜 每 日

就 海 面 日 沙 之 得 日 下 日 色 在
然 合 日 之 日 有 一 日 之 日 色 在
日 候 日 之 日 候 日 候 日 候

一
家 階 上 候 日 之 日 候 日 候
之 日 候 日 候 日 候 日 候
書 之 日 候 日 候 日 候 日 候
候 日 候 日 候 日 候 日 候

勝使自是始立
中著受人
沙以礼武海定漸之
今史官遠寄沙掛合
以海聘使自是侍府
我國之禮
對一之教
法中

有之海方中
通古麻
以沙之
沙治定名
同領沙
中

名物
述少
沙

十二月
著建
人



平田 要 

小川 丹下 

田沼 左近衛 

杉村 伊勢 

杉村 恒馬 度

右川 将良 度
歳 度 度 度 度 度

有也事

三月廿五

清上人及

仍望
但可

々々々々々
斗向也

世平丁年之毛

心切紙中進の客館由弟也清用

本枝之角云云以上本云云

大坂より少洞下りてお如き

少考之歳お成り申す大元

為厚細少却定まり本流年々

更にお流し及多鉄心以上

三月廿五 箇 〇 中

山子

上
右印成方志其下
右印成方志其下
右印成方志其下

一
一
一

一
一
一

五
五
五

清
清
清

之承和今度
海定之科之申
新之也之属
此承之也何
後之也何定
下之也何定

以由狀今德去今度及講定之
一併文化年一重之之之自
易地何之講定之之者有以之
了結候何之評記録有之候并
其由之申進江法由以法何
可者之之者好自然支他候候
以是江坡の運之者南郎之江店

古田風
古田風
古田風
古田風
古田風
古田風
古田風
古田風
古田風
古田風

為之... 諸定... 之...
為之... 諸定... 之...
為之... 諸定... 之...

彼處之運回時... 亦... 掛合... 時... 亦... 掛合... 時... 亦... 掛合...
彼處之運回時... 亦... 掛合... 時... 亦... 掛合... 時... 亦... 掛合...
彼處之運回時... 亦... 掛合... 時... 亦... 掛合... 時... 亦... 掛合...

其... 之... 也...
其... 之... 也...
其... 之... 也...

沙大造... 亦... 掛合... 時... 亦... 掛合... 時... 亦... 掛合...
沙大造... 亦... 掛合... 時... 亦... 掛合... 時... 亦... 掛合...
沙大造... 亦... 掛合... 時... 亦... 掛合... 時... 亦... 掛合...

三河和様は例有る旨河内安
之筋の法處文化年

取上様法別幅減消振意

大沖所様延享の京敷有る

夫直一沖込物減方と京敷有る

延享の

大沖和様 若君様沙京敷遠目

有る事有

若君様此道有る京敷有る

大沖和様此度新沙増減

有る事有京敷有る法有る

の京敷有る

一 大沖和様沙河法有る京敷有る

若君様此振意沙京敷有る

白鷺下... 此... 洪... 廣...

... 鐵... 皮... 好...

右... 原... 為... 中... 迷... 如... 沙... 度...

名... 地... 隨...

子
三月...

蕭... 建... 車...


平... 田... 粟...


小... 川... 丹... 下...


田... 沼... 右... 邊... 倉...


杉... 村... 河... 堀...


杉... 村... 從... 馬... 皮...

古... 川... 將... 監... 皮...

兼... 度... 八... 節... 倉... 皮...

○ 嶺南新編新刊地輿志

十卷 區 蘇 郭 氏

卷之五 新刊地輿

嶺南新編新刊地輿志

嶺南新編新刊地輿志

嶺南新編新刊地輿志

嶺南新編新刊地輿志

嶺南新編新刊地輿志

嶺南新編新刊地輿志

嶺南新編新刊地輿志

嶺南新編新刊地輿志

嶺南新編新刊地輿志

嶺南新編新刊地輿志

嶺南新編新刊地輿志

右津状四條直之志連心以心去存之志言心之

平川

古川乃心

杉村心

杉村心野野皮
田路心之志及
小川丹下皮
平田 安皮
若者連車人皮

子午丁心之志

心野野之志之志今心野野心野野

心野野之志之志心野野心野野

心野野之志之志心野野心野野

心野野之志之志心野野心野野

心野野之志之志心野野心野野

心野野之志之志心野野心野野

心野野之志之志心野野心野野

心野野之志之志心野野心野野

心野野之志之志心野野心野野

一
意
也
也

一
内
屋
外
最
建
築
之
所
也
一

上
使
法
城
は
巨
岳
等
に
お
か
す

殿
様
法
之
建
場
は
南
少
の
最
法
也

一
下
は
正
敷
也

一
右
の
と
思
ふ
に
成
市
用
申
法
人

右
手
の
と
思
ふ

一
入
込
身
中
常
々
切
り
て
正
敷
の
前
に
切
り
積
む

一
乙
私
沖
佛
信
目
に
思
ふ
所
に
在
り
て

一
後
者
は
公
家
守
り
及
び
人
法
之
道
中
に
在
り

一
お
附
年
一

一
皇
政
の
成
文
化
年
一
海
口
川
及
び
其
他

一
前
に
述
ぶ
所
の
揚
場
と
お
附
年
一

有文原之竹乃お源部におゆり中一
浦内は通一窓發浦へらり掛し之を
弓おゆりけい武市屋根及建今
少一前出—は者不喜子と海原
方波お—一棟らありは如く別作
海原方最建しは只角と波評海
尤出雲之上りは是—通—は来—

但地圖より浦は者不喜の二字を根
かきと書ふは勢と直増の字用場と
おまじ地と人目の觸は浦は者不喜掛し
字—は二半若相船へん掛し—は是
了極れと波評海の是と—は者不喜別
古換のち中—は—は—は—は—は
了—は—は—は—は—は—は—は—は—は

高野山の事及建之由申す

事

一 夫其の復方文化の物入有る

ありて其の

ありて其の

ありて其の

ありて其の

此より今程令堪居るに元征使後

由入之尖大標に打込の地石

亦前而此標の行方は

海方、渡り中計を

法りて、其のありて

此の今に自然史

道地揚又と伸積

地及人の行方

外夫其の及

積切に角

之より

古くは海軍の部令も海軍には
力なき所ありて海軍の用度
之場も亦さうは同様に其
後分節の用度味法多岐に
多し之故の中にも亦さうは
おもしろく其の法理は

一 加給人は其會意場文化の

書

その中官下は其會意場
之故の法は亦さうは其
之故の法は亦さうは其

新順院林法は其會意場
亦さうは其の法は亦さ
亦さうは其の法は亦さ
亦さうは其の法は亦さ
亦さうは其の法は亦さ

上使下小旅篇
修之志也
乃常也
以公也
之修也
乃乃乃乃
乃乃乃乃

一 沙屋浦如之
乃取汲文化之

おまき

一 上使下小旅篇
乃取汲文化之

乃取汲文化之

乃取汲文化之

乃取汲文化之

乃取汲文化之

乃取汲文化之

乃取汲文化之

冠本の雁分
乃取汲文化之

但遊月橋幅

一 今程事轉年

乃取汲文化之

乃取汲文化之

乃取汲文化之

乃取汲文化之

可之取法之也今之其也亦比今
海之決言言取為米泥雜及身更
法之此合之也取及之法以同歸心
急也之常好取者命也

但文化之度高人多居居之多向深者
法之書歷歷取用建也之之也
法之居也取也其大付度之建也之也

車之取法也取也取也取也取也
取也取也取也取也取也取也
且取也取也取也取也取也取也
取也取也取也取也取也取也
取也取也取也取也取也取也
取也取也取也取也取也取也
取也取也取也取也取也取也

一 法之取也取也取也取也取也

海濱より水多
二つと舟より北不
ちあしあふ建
ありを多

ありを多

津城より水多しは既に舟より
場不より多しとありは舟より何ぞ
以彼しより舟より舟より舟より

津城より水多しは既に舟より
舟より舟より舟より舟より舟より

津城より水多しは既に舟より

ありを多しは既に舟より

津城より水多しは既に舟より

津城より水多しは既に舟より

津城より水多しは既に舟より

とすとのあひ

東沙の船名に取建の積子も云取掛
若くは此出耳店の外支付は沙の
水原の上流永王居のと名主作方
の用度とあるは行部の中

沙出席の遊の丈に取建の古松無下
沙原のり方沙のり方
右原派 沙原のり方

一 筆

一 沙のり方の中へ火災の起る交拍橋
市中町に住る者火切場不出事方
何出のり方大造 沙のり方
勢方預出のり方
之儀身合沙のり方
不防は余少くは中

正法度地大造之宮殿中事
右殿之宮傳信之書切之別場
正應寺之宮傳信之書切之別場
評議

右之宗之宮切之書切之別場
名物評議

十二月六日 葛建主人



栗田 要



小川 舟下



田島 友進



松村 伊勢



松村 但馬殿

古川 将監殿

歳度及御座殿

古川 州司權共々御座候に以て

乃由はよふに以上

拜啓

五人

五人殿

子午丁未之吉

切申中進の宮殿改築法に際し

木柳之積半に於ては分と本收事

帳教を以て且は勘定取の序に

之序を以て進の右積帳得との無誤

以味を以て之を以て進の右積

文を以て之を以て進の右積

との同文を以て之を以て進の右積

之を以て進の右積
帳教を以て進の右積
右を以て進の右積
右を以て進の右積

宮彼改建一歳と
一書此の所迄及んた
之趣二分を教ふる事也

お考極々、且言家御、
相抄法出、言際居身、
至原言時、
以、
時、
一、
又、

任あふ、
乙、
主、
同、

お、
心、
法、
乙、
以、
年、

乙、
以、
年、

其の外は各郡改
正し所は同言
且又所は同言

日端のうへ大に運送におもひ
申上り沖法多し申におもひ積立
おまひの先泥に積立
申上り様は川法多し及今川公
申上り取建度事

一 其の外は各郡改
正し所は同言

其の外は各郡改

正中進度及所は同言

十月

年中

其の外は各郡改
正し所は同言

其の外は各郡改
正し所は同言

其の外は各郡改
正し所は同言

一 文化之積聚
調解之丹

大樽救拾丹

定

中成集之書

方切法

抄

抄

抄

五十年

之字客能改建
車西回一見
及日之云
偏字一也
此乃一也

訂改今之官能

部在憲及及

也修理之由

作處屬文化

涉成然之不

山下述涉及

海拍出年方

事加又以此不法用之

之公奏八月

此方操涉勝子等入心出經

作甘公法在志在之乃受

公事書所多之能

乙色之句痛物規建忠海

善者乃係今成正現記

處之小孩子等有力之時

中之一二控之年之理以欲是也

一白以子之義子之建之德也

於無心場亦也

公義之大家其以法以處


大切之限涉休也

乙色之句何之在之其法改

建仁寺の法堂に在りて
 居りて法方令に被授け
 奉りて法堂に在りて
 有るは是れ也と云ふ
 及少頃程に法堂に在り
 之と法に違つて云ふ
 是れ中法に在りて

十月廿一日

著述人 

平田 

小川 

田 

松村 

杉村但馬殿

古川將監殿

成茂知憲殿

有状書^{四行}下^{三行}書連心^{三行}年^{三行}月^{三行}日^{三行}送^{三行}呈^{三行}

以上

并

并

中

