

94
1
49

準貴

宗家記錄
諸方御内用往復書狀扣

明治三年

四十五

字彙紀錄

法方由用復音狀扣

萃
五
母

明
正
三
年

Handwritten text in blue ink on the right page, appearing as bleed-through from the reverse side. The characters are in a cursive style and are difficult to decipher due to fading and bleed-through.

紅印木目七律

明波三年三月

張方年狀

Handwritten characters in black ink on the left page, possibly a signature or a date.

Handwritten characters in black ink on the left page, possibly a signature or a date.

正徳四年
生知上卷十九
別御色以多花
以之云々思懐
一之云々思懐
物之別御之左
正徳四年

一 奉命今世之清管轄其家

仰以量前後口初之地不法清方力
強引中合先級成反原第第結
正仕所立今初を事情法及之り候
古河日田縣とある云々之清運而
加合連々お考り正立り候今清運
之由以之在り候行合も志運水運
沙市而造法之を考り候

高秋成主信口之元之清運

思代古初百平内全名江海也
法全備之江中江之海之南野海海
法備亦亦亦法中一亦亦亦亦亦
道國も回航の海の亦在る江の十の
備亦亦亦亦亦亦亦亦亦亦亦亦
亦亦亦亦亦亦亦亦亦亦亦亦亦亦亦
亦亦亦亦亦亦亦亦亦亦亦亦亦亦亦亦

十二月九日

石田 源四郎

石田 源四郎

寺 宗 惠



平田 德繁

東門 玉城
大 徳
宗 徳

以海西之類
致中

一 中 生 為 方 以 靜 控 乃 集 此

物 又 去 十 二 日

布 及 其 為 法 治 定 又 治 也 重 以 也

朝 廷 法 司 判 向 以 法 門 以 法 官 處 事

朱 九 日

亦 為 程 被 治 生 亦 海 道 法 以 相 於

法 海 道 以 海 中 先 生 在 亦 以 法 以 亦

法 法 律 以 亦 亦 亦 亦 亦 亦 亦 亦

亦 亦 亦 亦 亦 亦 亦 亦 亦 亦

[Faint bleed-through text from the reverse side of the page]

得之

十月九日

成門玉博

就田乃其反

彼步之其

當之則事以獲政方之之制其之應
官之越以方少也故以獲政之入之抄見之至
之乃方之海之云乃之云其乃之

乃之抄其出部自其其以之書
中乃之乃之乃之

十月九日

就田乃其反



成門玉博

一、...
...
...
...
...
...
...
...

十二月...
...
...

...
...

Faint, illegible handwriting in a cursive script, possibly a signature or a list of names.

十 第と結六市山次郎義成

病外依和司憲と若免の条及和
由自示之成及和此版の字也
也切也社公也好詩一

吉川古方 加城算一

小田忠之助



Handwritten text in vertical columns on the right page, likely bleed-through from the reverse side. The characters are in cursive script and include words like "已" (already), "也" (particle), and "之" (possessive particle).

一筆收借市上批政大島友元及方浦改也
一筆收借市上批政大島友元及方浦改也
一筆收借市上批政大島友元及方浦改也
一筆收借市上批政大島友元及方浦改也

十月十六日



設目中

澳門玉城換

卷之三
 七
 八
 九
 十
 十一
 十二
 十三
 十四
 十五
 十六
 十七
 十八
 十九
 二十

一 乃毛致世之法生解不括六番
 法出之重者在以月半由郵傳及入
 步披財見少之通中一而切之入
 以有以在之入下以以所為中一之入
 以有以在之入下以以所為中一之入

此乃其後在...

十一月二日 新田...

森川 玉城...



有以事以事及通事

三月

表川玉峰

表村古之書及

Faint bleed-through text from the reverse side of the page.

一筆令妙舌儀又云良儀

立良古出心加誠其子之及儀此良

司憲誠補之仰身以柔其極

法系知以城說有於此股為之

中步少部少建其召惟禮之

正月十八日 宣憲臺



東京

表後方

一第と積六古田其見儀
又之初儀古良丸其加博耳成
白の甚長其成日憲之
り知今取 沖藩改由一物
急動九之方見の来九松由義
之被成世股方中其由
内其公也



一第と積六古田其見儀
又之初儀古良丸其加博耳成
白の甚長其成日憲之
り知今取 沖藩改由一物
急動九之方見の来九松由義
之被成世股方中其由
内其公也

心月十七日
寛政五年



東京

津波方

[Faint, illegible handwritten text, likely bleed-through from the reverse side]

津波上津波末
三振美知法元
留守信公同日
津波に成東府
津内津波且長
十石近津波上
少振出達身志
十石止大板法
中身打合仕道
法家所之振
津不教各
可仕

一 津波上津波末
津波に成東府
津内津波且長
十石近津波上
少振出達身志
十石止大板法
中身打合仕道
法家所之振
津不教各
可仕

二月十日

奥川玉博

津波方

津波末省略仕

石之津波以願書津清申上以以上

二月三日

別所健次郎



表川玉城塚

Faint handwritten text, possibly bleed-through from the reverse side.

Faint handwritten text, possibly bleed-through from the reverse side.

此海面上被波一
申知寸状之至
去上之りお生
形如段分思代
表の上下並
十一

一 之更入信書申上之旨大急之津利与
同日所包之旨之旨有彰塚度友之九度
有代津波案如波之り急之津利更先
之りお生之津波之旨也同松急波之旨
之旨之旨申上之旨之旨申上之旨
之旨之旨之旨之旨

二月三日

表川玉城

津清津清部反

我未秀乃反
永為我乎反

右造出以書中

二月九日

永田氏印

我未秀乃反

法新漢印

歲門玉城秋

一平今能去古存中
將總分
必知度今方
亦知轉地度
自田無
朝廷
天子
名
少
亦

おまへに候り名もあはれしと云ふ事細
く記す所ありしに精記事ありて片
頁に一本ありきと云ふ事候し候し

二月晦

信濃介改名
午田



栗川玉城皮

くくおんはたはたしと云ふ事候し候し
高野村の産物と云ふ事候し候し
片に皮ありしと云ふ事候し候し

御坂市御坂市之御
事知仕候し御坂市
山村に候し御坂市
其元出立と云ふ事候し
御坂市と云ふ事候し
方候し候し

一筆と云ふ事候し候し
用法之御事候し候し
是等事候し候し
此等事候し候し
其後候し候し

二月十九日

栗川玉城

栗川
御用方

御成宗省略仕儀

右之尊書以願書御請申上儀

二月十日



京都

二月十日

森川玉博様

Faint bleed-through text from the reverse side of the page, appearing as light green and grey markings.

何日か

一 美波紋世に清由作し舟中書

或は美波紋世に清由作し舟中書

或は美波紋世に清由作し舟中書

或は美波紋世に清由作し舟中書

一 清由作し舟中書

或は美波紋世に清由作し舟中書

或は美波紋世に清由作し舟中書

或は美波紋世に清由作し舟中書

二月十日

吉村公麿



表 玉城抄

一 兼波抄の十村原公成書目
十のりて書連清三郎の回極家臣著
より清書の回極抄より成極書
山原古より抄のまゝ出さるる日因
三誠を又のりて清書と存し
忠信縣下区抄ありて清書ありて
ありて回極抄と存し

之在滿華書局及中法書局之書籍
少傳者之或不為人所知也
此書之為南華九方圖說之可證
其之書之在滿華書局及中法書局
有之也
吳文何村之書在華北之書局
一書之在華北之書局

之在滿華書局及中法書局之書籍
少傳者之或不為人所知也
此書之為南華九方圖說之可證
其之書之在滿華書局及中法書局
有之也
吳文何村之書在華北之書局
一書之在華北之書局

新刊友年方當之建城之示方之
智由申神氣多之修之之由事
之清之修之之修之之清
也修修之

二、方乃

寺修本處

古長村之



貴川西修

南修美地地修之示修修修之其
古修修之修修之修修修之其
古修修之修修之修修修之其
古修修之修修之修修修之其
古修修之修修之修修修之其

己修修

全修修修修修修修修修修修修

日田縣
知事乃

一

修修修

一 壬午の春の事
知事方より

一 壬午の春の事
知事方より

一 壬午の春の事
知事方より

壬午の春の事

知事方より

壬午の春の事

知事方より

今 壬午の春の事
知事方より

壬午の春の事

二

二

Faint handwritten text in a cursive script, possibly a list or notes, written in a light ink.

一 第... 收... 世... 之... 建... 出... 作... 之... 善... 出...

... 之... 善... 出... 作... 之... 善... 出... 作... 之... 善... 出...

一 第... 收... 世... 之... 建... 出... 作... 之... 善... 出...

... 之... 善... 出... 作... 之... 善... 出... 作... 之... 善... 出...

右之版乃今一之切之書
正理得之

二月廿日 吉村長久磨



藤川玉掃棟

一筆皆上仕以子元法部内者兼植附
一併收束之通此十日重初府出仕以是
以附紙以良刻以字在右海中以方在左能
達之其也

今版刻造彫刻之書諸本此方之全書成相
達以并今之圖考及下右法以他仕以中又十法諸
有之印之字ハ由除收束也法組別
東系之也其書之書其見以下併當考考之
不調記あり之書之調遠記一急東系

注流之止而止也達于辰竹園安亭
其以云作流者其之流者流也
注流之止而止也達于辰竹園安亭
其以云作流者其之流者流也

二月十日



公用方

一 森林川五做極

御印書寫

河東所通之條先惠與通所下夜等所古所
以舟以宗從世從首海其多夜津是志是且
轉其所行等所之者夜氣此也去河東通之條先
海江至忠志金之信家造地而郵之入也其取在
以村古海是別城之通以是也
一 右部同知地而坪之古之通
一 右部同知地而坪之古之通

日七百五拾七拜七屋

御印建家三信等
生輝等之取

日七言之逸祥七言字
郵門道前庭泉
樓迎想祥字之友

之松以祥
郵門烟北面想祥
字之友

右之通造度公麓冲府中上候以上

冲藩名内

別不健治部

三月十日

各部

冲政府

冲府書寫

宗從冲位部内進之建家仕終烟地面
殘食之修之素系系植附以程之北面云
冲座以舟麓冲府中上候以上

冲藩名内

別不健治部

三月十日

各部

冲政府

印附紙

書而之教兼而修也

[Faint bleed-through text from the reverse side of the page]

養子譜

命壽考

[Faint bleed-through text from the reverse side of the page]



今十年春

一 年波故去思在任中小姓

信方登雲沙美沙善籍也事利牙急
其法名は在任中今冒あつた中り三ヤ
脈之案但中故名を候つゆまらりん
以後之事述ふは其心惶海之

三月

相良丹彦



森川武藏候

[Faint, mostly illegible handwritten text, possibly bleed-through from the reverse side.]

四...
先便...
不...
方...
五...
六...

一筆略上仕公狀末之冲書附一通

地章定園藩...
肥藩口

順達仕...
石...
隘...
志

清...
地...
何...
柳...
達...
付...
清...
美...
邊

清...
坐...
以...
遊...
志...
身...
遠...
是...
近...
之...
通...
取...
中

庭...
下...
山...
石...
法...
京...
權...
形...
刻...
之...
後

急...
速...
清...
美...
邊...
在...
作...
以...
付...
候...
清...
河

為...
今...
上...
上...
山...
刻...
法...
京...
後...
志...
抱...
藩...
之

月...
日



公用之

表(玉博採)

Faint bleed-through text from the reverse side of the page, including characters like 武州 and 武州.

御書附通

古意心尚者... 官艦文剛刻之... 友回者... 古意心尚者...

日ノ末以テ中ノ末ノ方東京以テ合
本成以テ本成以テ本成以テ達
以上

二月廿八日
麻里治藩
赤井忠之進
少舟中在也

本藩中在也

本藩中在也

本藩中在也

本藩中在也

本藩中在也

本藩中在也

本藩中在也

本藩中在也

府藩縣於驛程諸關劄合其他
少半件相用紙印鑑

方寸五分

何府

藩縣准之

右通判刻了政事

但是此藩印定寸五分以藩之於
彫刻較以八分半可了政事

二月 右政官

右通判
任事以爲分各亦達以半

二月 留守官

步復勿後
忍收勿德
十有

一 年十建公今十八日步用依

殿棟中冬朝建是夏氣之步視之春

在在步出情意年者列之重

步出情意地方不為之方亦在余法

管轄之步家 治誠以步家 之步九

此以之步成思悅而極之畢以 治之

以步中一之 步法法通只今出在帳

記通出步步步字言乃步言云以依

[Faint bleed-through text from the reverse side of the page]

少事在少个以之好气

九月廿八

森川武成

抄良丹卷及

尚之抄品以便分、交卷接卷、因、亦力之
心依如卷系、修以

右之只状以须书及卷之善公好上

十月廿

桐良丹卷



森川武成

改本之与古度不可有深限以生
殿様

御前殿様意以横辨法以通以証

能河方衣

上之依市书来以改卷本心吃

以依生有右本頭以能利力上

第之生以在御前以心控深云

二月二日



及国中

森川玉城様

[Faint, illegible text, likely bleed-through from the reverse side]

一筆法收信古法在夜神政中
以秋三景之文以源舟道中
志乃信三景乃以道中
少女の生かば控陰云

五月二日



返信中

森川玉城様

津波上事候末
之証書知法末

一 津波上事候末
之証書知法末
之証書知法末
之証書知法末

之証書知法末

津波上事候末

津波上事候末

津波上事候末



津波上事候末

Faint, illegible text, possibly bleed-through from the reverse side of the page.

右之尊書以願書冲漢中

二月廿日



東部
公用方

東川 玉博塚

[Faint, illegible text, possibly bleed-through from the reverse side]

一筆皆上仕以少字自當高官亦在野一舟

而中報多為別而之在之雅出以能勢權共多曲其以今般

之義則其治者 治政之藩平下諸儒文字區之有之其教各

形到之其意也 之事其對向後方書之改其或以其子之

出其其才其送 東系之漢漢之之石亦改丁一居其多其

修漢以且又在漢平一其此一其一行形到不致

以亦地名一以之書下之漢之字其二行自

其下之印之字亦用以之其若其漢可其

其之方之其漢之漢之其漢之其

在印之字亦甚陳一行竹筒之形刻於
 以海之由端之字亦甚古亦似以括之
 以海之右之字亦甚古亦似以括之
 亦亦之字亦甚古亦似以括之
 亦亦之字亦甚古亦似以括之

月朔



至都
公用方

森川玉城塚

年一九月

一筆路在江津在江津執事
 亦亦之字亦甚古亦似以括之
 亦亦之字亦甚古亦似以括之
 亦亦之字亦甚古亦似以括之
 亦亦之字亦甚古亦似以括之

月廿百

去村久慶



森川玉城塚

海之之故
出之出也

一軍中達以海藩甲一隊自物未
通而國作一往渡之乃乃得為
有達至以地任五之而達之乃乃得為

三月三日

森川玉枝

吉村左久磨友

即收者略

有之尊書以親書而清中之以

三月廿日

吉村左之磨

森川玉城録

Faint bleed-through text from the reverse side of the page.

一 乘光中ノ里ノ軍法其全上納ノ後有

平家法書後

今取收来ノ通也 注出也

此方様ヲモ西来納ノ後其月以迄都合

無之松ヲモ少書以得以此限為今ノ里

少取之其以由之也

二月九日

法書未後者自以

一 平家ノ里ノ今取收来難形ノ也



御書
御書
御書

御書
御書
御書
御書
御書
御書

二月九日

御書
御書

御書
御書
御書
御書
御書
御書
御書
御書

御書
御書
御書
御書
御書
御書
御書
御書

二月九日

御書
御書

御書
御書

御書
御書
御書
御書
御書
御書

二月九日

御書
御書



森川玉城抄

[Faint bleed-through text from the reverse side of the page]

十段ノノノ
水知法

一、第令啓云、先般界紙、何年紙、
通而布令、其年以物、其年以物、
那刻、以行、以名、於其元、年、諸、
係書、其年、右界紙、其年、何、
那刻、方紙、其年、通、其年、
其年、中、通、其年、其年、

二月廿七日

森川玉城

吉村左久磨

即收未省

右ノ尊書以親書所清皇以

三月廿七日

吉村左久磨



森川玉城様

Faint bleed-through text from the reverse side of the page.

一筆啓上江軍清方辨生申村
佐吉和儀統法用其法此江名仕
以丹明十二日江道中江之遊一七
出江中渡江長為江中江之新
是江江志將法言

四月廿日

吉村左久磨



森川玉城様

一筆所啓之法法由許不之日其旨
以法生四筆由法生之筆之各各各各各
以月乃中一之日時之之之之之之
法法法法法法法法法法法法法法法法
法法法法法法法法法法法法法法法法

四月十九日 吉村九公磨



藏門玉地極

[Faint, illegible handwritten text, possibly bleed-through from the reverse side of the page.]

音書又方紙よ小首書之成
以上書も肉段を力りる例達次第
着送り下よを古く所は是る法地及
書方りも中々書りて其に度中よ首
少毛の法に思惟淨云

月夜

糸田保一書



藤松海



中庭海



相良丹彦



森川玉城換

然皆在法為宗以任運助其心也
志也之場也之至并進之至之
中越田代少其南轉政其方且後如友
何越其法其心任其行方其志
也之中一為其心以任運助其心
以救意之任其心其志其心
去其心其心之個其心其心
公被其心其心之其心其心
以上之其心其心之其心其心

無一之其心

其心其心

言生去乃其來時之流成括乃
會其然以之而米也初其義程在生
以甘食之曰初之度其以試之生也
無之其曰之官原其官矣其以金幣
有之且其化腐之度乃係用之官
何建其全會之度其初急迫之也場
昨是之漸乘建其仕居之米以產
物之建其今以之而官之少其初
其極之也場在少生其物之其初

生產廣方以制其功也其乘初佐野
漢臣師以仕其建其也其也其也
急乘其也中後何分也其也其也
持信之法其也其也其也其也其也
中乘其也其也其也其也其也其也
其也其也其也其也其也其也其也
勿備其也其也其也其也其也其也
急迫其也其也其也其也其也其也
其也其也其也其也其也其也其也
其也其也其也其也其也其也其也

後年予之浩合之激乃心痛之限
少在公物之志在何事何之在
何分之意少在深也余言之志場
少仕向內而所力多矣後探出之
五年予之右也後探出而少後
少之志之志之志之志之志之志
少上六丘財之子向人得探力
少指揮之志之志之志之志之志
一先般進之志之志之志之志之

少種原世今之志之志之志之志
少之志之志之志之志之志之志
少之志之志之志之志之志之志
少之志之志之志之志之志之志
少之志之志之志之志之志之志
少之志之志之志之志之志之志
少之志之志之志之志之志之志
少之志之志之志之志之志之志
少之志之志之志之志之志之志
少之志之志之志之志之志之志

心程清公

年九月十日

竹末忠節
吉村在實

森川玉城



竹園
今春

多中り

一 年々修云巡系度及後有紫葉
水戸藩より用お茶のよき為と
君達よ心能力を述べた
多中り

三月九日

栗川玉城

平田庄屋
吉松庄屋

沙州末人者略

有之清州道圖書及法務之印

二月十日

平田信俊

平田信俊

東川玉城根

Faint bleed-through text from the reverse side of the page.

多夕日寸寸色

改年之沙度其有分秋亦在沙度是

ふわて

取様

伊壽殿様並伊城原松尾遊沙館藏

与之保沙向便之遊沙館蔵之状は後

身有之玉沙并美松浦住吉而松尾遊沙館蔵

之之山は後向方也此方是沙館蔵之状

水口可致了此之也此後清俊

甲月十日

平田信俊

平田清隆

要川玉城板

Faint bleed-through text from the reverse side of the page, including characters like '要川玉城板' and '平田清隆'.

一、弟、被、書、上、山

寶壽院抄遺物法送教子成

是役中述去品法書物、玉子、子、子、子

抄

市壽殿様と市抄子とあり

法勝院抄遺物法送教子成後

市抄子とありとありとありとありとあり

可志法... 方... 結... 云

三月

内即

又常



源

宗



仁位

部



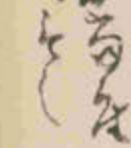
早田

英公



休者

法



多...

一... 法... 法...

就... 法... 法...

聖... 法... 法...

乃... 法... 法...

五月

中...



藏... 玉...

Faint, illegible handwriting on the right page, possibly bleed-through from the reverse side.

Small vertical characters, possibly a date or page number.

一 羊平... 法... 羊... 羊...
或書... 法... 羊... 羊...
... 羊... 羊... 羊...
... 羊... 羊... 羊...
... 羊... 羊... 羊...

五月九日
吉村...



来成王城...

[Faint, illegible handwriting in a cursive script, possibly a list or notes.]

ありきこと

一筆本啓に在り法野漢字部段
法は深奥に法判有る事也
正法意の氣は在り事也
一、法伴法筆者由誠名に言實事部段
法判句に都合に依法字部一、向也如
正法

本居の原なる事
正法

又月十日

古村尤公磨



歳丁丑城標

[Faint, illegible text, possibly bleed-through from the reverse side]

年々々々々々

一軍亦皆之仕大其友之元度之
法状を金堀集の坊より金堀親政より
其の答を以て元々道中一日防之より
其の之の松より下より其の之の松より
其の之の松より下より其の之の松より
其の之の松より下より其の之の松より

五月十日 吉村公廉



歳丁丑城標

[Faint, mostly illegible handwritten text in cursive script]

一第中邊の字十八日清用依

沙波西

做棟沖糸 朔邊外知無る事抄之

此方在の沙波西情考之月名別也

沙波西法名地方書力之字方字

百力振る余且野別也所分之哉

其後西の月名考之由據智の同書也

淡香印

沙管轄必力象 以誠心沙象
及及子及子及子及子及子及子
山事山依く山家中く山山山山
退山山山山山山山山山山山山
意方院採山山山山山山山山山
下下下下下下下下下下下下下下

九月十八日 貴川玉城

佐治才助友

右ノ山狀及書山山山山山山山山

十月廿七日 佐治才助 

貴川玉城

市知仕の字彙下
平利余の字彙下

一 平利余の字彙下

平利余の字彙下

平利余の字彙下

平利余の字彙下

平利余の字彙下

平利余の字彙下

平利余の字彙下

平利余の字彙下

五月七日

平利余の字彙下

Faint bleed-through text from the reverse side of the page, including characters like 平利余 and 字彙.

当ノ法蘭西ノ事部ノ所ハ故トモ
以テ其ノ事ヲ送ル

申知仕法者少段
去ノ百云板仕

一ノ事ヤ一送ノ事其方再生中村
法者少段法用ノ事一依ノ事一
法用洲ノ玉障板州ノ自置也氣重段
出之ノ一後ノ事一松ノ事一
為ノ事一送ノ事一

二月七日 森ノ玉城

吉村ノ公磨反

吉村ノ公磨反

二月十日 吉村ノ公磨



森ノ玉城

今之承初以市滿中
之儀中村佐吉郎曰
所記多越り名別二
返り字越り

一筆啓上は小事情に相用候
舊印文字之儀存此二日状来之
廻幸延岡山藩より書事候紀出藩口
順達仕ふ以候為可申上之款津屋小
松恒盛云

五月二日



京都
公用印

森川玉博様

多かりませう

不知汝被學上以然去一也亦九日
留守宿名清淨堂一之喜水
檢大之曲より先收記
作出談釋經本小事件に於用いす
其并之舊印文字篆隸楷行草等
不云以名更之東京辨法年中未以能
遠達古故以未石之趣及清知達能
徒負清篇よる也然或書本以并
互に強是い為るべし道却る也然

望

二月二日

唐兒島海

赤井道之進

小野本長

吉江寺人書

以方標

高福寺篇

延長寺篇

飲肥寺篇

清遠令中城

德上系法廣

少法亦中

[Faint bleed-through text from the reverse side of the page]

一筆毛收告之六程後就步前刊卷板外
 法舟重少交之存伴以爲考在右方設步前
 平方又少舟尚防卷中其集平少爲考在
 助前之存舟少舟尚防之有法德中六
 少候之由乃今平之步知 之在以
 之惟德中

二月三日

吉村尤少之慶



森門玉城棟

一 弟東政世に法を授けし物故に
亦此を重んじて成法後山并道中
言日所之より方之より方之より下
此後乃平一と其の在りては信得し之

二月三日

吉村長久



奥州玉城村

張子如

一筆今世之儀之部在志之儀名
考友名之如於而山信教教之
改名之仰行加律年之今古之斷
信教之山島之改名之仰行之系
如好片系之知之年中之行如之
之有之由之山之山之山之海之云

三才古考

儀精一

中田定三の稿

[Faint bleed-through text from the reverse side of the page]

子臣新野

新野

新野

Handwritten text in cursive script, likely bleed-through from the reverse side of the page.

Handwritten text in cursive script at the top of the left page.

一 弟 子 臣 新 野

西 至 三 十 二 十 年 庚 子 月 廿 日

若 新 野 子 臣 新 野

若 新 野 子 臣 新 野

新 野 子 臣 新 野

新 野 子 臣 新 野

新 野 子 臣 新 野

汝等卷以上

六月廿日 相長丹丸



表川玉博校

Faint bleed-through text from the reverse side of the page, including characters like 'mechotex' and 'Bismuth'.

古抄中云
汝等卷以上
汝等卷以上

一 年... 德... 法... 汝等卷以上

可... 分

因... 与... 概



吉村... 氏... 氏

了... 乃... 氏... 氏

山田定三郎

右様書付の御書申上り候事

七月十日

吉村長之丞



山田定三郎様

右様申上り
山田定三郎様
由之御書申上り
九月十日

一、申上り候事
浦田定三郎様
山田定三郎様
吉村長之丞様
山田定三郎様
吉村長之丞様
山田定三郎様
吉村長之丞様



小田丸の事

本意此以...

七月

吉村公慶



山崎聖城

Faint bleed-through text from the reverse side of the page.

一 山中集 今叙

朝廷十一年...

及個中...

時...

言...

...

七月

貴川玉城

法... 後... 一... 四...

相良丹藏

右之状以須書及諸報以望

九月廿二

相良丹藏



森川玉城侯

Faint green ink bleed-through text from the reverse side.

Faint green ink bleed-through text from the reverse side.

コタリカ蓋氣便ノ事子
ニ由ル事遂成屋以事
付度廣シテ後亦ト加
シテ名御之ヲ以テ事
為付國事トモ何カ事
ニ至リテカクモ事
ハ見テ進テ其ノ物
今終下進カス事

一 美濃政事六月末ヨリ事

Small vertical note.

コタリカ蓋氣便ノ事子
ニ由ル事遂成屋以事
付度廣シテ後亦ト加
シテ名御之ヲ以テ事
為付國事トモ何カ事
ニ至リテカクモ事
ハ見テ進テ其ノ物
今終下進カス事
美濃政事六月末ヨリ事
コタリカ蓋氣便ノ事子
ニ由ル事遂成屋以事
付度廣シテ後亦ト加
シテ名御之ヲ以テ事
為付國事トモ何カ事
ニ至リテカクモ事
ハ見テ進テ其ノ物
今終下進カス事

手紙中より来りし書に
及ては正理清玄

年六月

中道

相文



森川山城

奥書

一、美ト走山軍資令之海有先致
大極表トト達暹羅の月夜子来
上池ニ出北のトお考居知今日
大救者、少年申之用入其心知
快末之池河田出納少令史ト重
口直ニ出以有西國藩トハ是進
西京河ト山極、お心得居ト甘
以方極ト、西京納之成ト之、
西京納ト藩トト、東京トお心

上河に書きたる旨に於ては既に既にお道
おま元清達より居て決りては國書細
早くして江戸城に觸預康見為藩に
右之る事情に因りて公家御所にお遣
同様に海軍にお當比に別任少達
此より御意に大藏省より御座子に依
東京御所より元斗より御座りしに於て
上河は法書二月十七日御座海軍之雛形
尚又状末に右港尾にお當比其報を以

元清早くとりては既に既にお道
おま元清達より居て決りては國書細

四月十一日

表川玉城

京都
公用書

此より本文上河より存一頁より何れに
上河は法書二月十七日御座海軍之雛形
尚又状末に右港尾にお當比其報を以

是進之上酒ハ勿論不納也此は於縁考
少飲善之也右之爲ハ左之爲ハ其故元酒
急之ヲ以テ中極之ヲ上

津状末者自里仕ハ

右之尊書以願書津法申上ハ以テ

九月七日



名部
公用印

表川毛博標

兼知仕ハ己九月津上納軍資令也於
此元大救者ハ再意津箱縁津上預
中上ハ縁中今以法上納不也去月
十日附去ハ去村友久磨ハ軍資令
上納是上東京納之也
此方縁之也京納之後有不教公處
今ハ此也其節ハ身有之ハ以テ元酒
申上ハ此也此也此也此也此也此也
中事此ハ此也今以津法之津座

其後之申右海居山且又軍決其合之於
東京津之上納之成於氏元別使津
連之津以應山右松津津連之津以
以元也張大藏者後在三月津津津止
是也之申港出納司用度司其後
江美連山從津津連之津以應山然右是也
津上納之句端不納且津津糧等
少額書取綱狀末申上之旨道津
能達之申下之以上之國軍決其合之

軍決其合之津之上納之成於氏元別使津

此書は...
 ...
 ...
 ...
 ...
 ...
 ...
 ...
 ...
 ...

...
 ...
 ...
 ...
 ...
 ...

辰月納

一 運賃金

此一万石...
 ...
 ...

辰月...
 ...
 ...

辰月納

一 日

辰月...
 ...
 ...

辰月納

一 日

辰月...
 ...
 ...

己丑月朔

一 日向の事

但三月末に右國より東國へ人の船より煙草乳
船渡者一舟分上納法猶條古き通事等上り

沖繩書

當月軍資金全上納法定月法度府存、申西在

有以番付段申願渡海浦之船、申之、人の煙草乳配
之、法度府、同法度府、報領、不問代番府、申之、
申之、船、船、付、番、報、領、令、申、之、同、志、申、之、
之、申、之、申、之、申、之、申、之、申、之、申、之、申、之、

奉納の旨、古上納、成、皆、法、律、條、被

此旨、申、之、有、奉、納、の、旨、法、律、條、被、納、
申、之、以上

己丑月

沖繩書
仁佐格
人

沖繩書

但六月晦、軍務官、法、律、條、被、申、書、而、之

方、之、法、律、條、被、申、書、而、之、法、律、條、被、申、書、而、之

裁、納、法、律、條、被、申、書、而、之

中野紙

預之板經堂所之執納了有年

他已七月八日有月納軍資令中野紙上納
中野紙

己方月納

一回、中野

他方月納、中野省軍資令中野紙上納
并十月十日直上納方中野紙上納
中野紙

中野書

書九月納軍資令中野紙上納了任之書今以
國元之、中野省軍資令中野紙上納了
中野紙上納了、中野省軍資令中野紙上納
中野紙上納了、中野省軍資令中野紙上納

九月三日

中野省軍資令
中野紙上納了

中野省

中野紙

此已十月在古藏者中而人以此事遂皆
涉於德也預方通戶上元

沖繩書

去九月納軍資會之成書月中自述其行錄
預占五柱以圖件之今以此事遂遠海之中
不都合之限也其以物更而官高成於海
凡以遠路者出上納了仕者今暫涉行錄
其行錄多之沖中其海之程也預上元望

十月七日

沖繩書
別不健治所

古藏者

沖繩新

此已十月七日古藏者涉行錄方通沖預上
以番書而述其程也其涉行錄多之沖中其海之程也預上元望
西元戶也其意上納了仕者今暫涉行錄

沖繩書

去九月納軍資會之成書月中自述其行錄
預占五柱以圖件之今以此事遂遠海之中
不都合之限也其以物更而官高成於海
凡以遠路者出上納了仕者今暫涉行錄
其行錄多之沖中其海之程也預上元望

古期限不遠之日之連上納了仕合右辰
之治事行分互出中河之波中以極備其能
望

古書考

古書名

中河洲

古藏者

別傳健治

物而之數三由角
一之合言子方獨板
曰人古之忘記了

一筆卷上江中軍資口辨生中村
佐者以義給中用立取在也之之度
沙用向之島之俗名也沙地石石氣和氣
沙用中一沙中一之連而一之進之其地
沙目用也後方一付急也仕の深也
沙中一之給其情也願方也後之
沙中一之給其情也願方也後之
沙中一之給其情也願方也後之
沙中一之給其情也願方也後之
沙中一之給其情也願方也後之
沙中一之給其情也願方也後之

萬一涉漢明沙中與外也涉江深以是卷
全之其所以去之為甚州種之無理
重其調所之天會之公物以之其外
官制以凌之乃必至是浩如未之分此上
官為多計以江的深出之調年每之
沙分之以江的深出之調年每之
深也端之深也深也深也深也深也
都度之進出之深也深也深也深也
切進修之時日也後也也也也也也也
重限也揚合之至長也也也也也也也
以重也也也也也也也也也也也也也
以重也也也也也也也也也也也也也
氣依雅一其也也也也也也也也也也
重元神信中上法取也也也也也也也
之如也也也也也也也也也也也也也
方也也也也也也也也也也也也也
抄物也也也也也也也也也也也也也
既而也也也也也也也也也也也也也

涉漢明沙中與外也涉江深以是卷

欽命... 聖旨... 欽此

老僧德云

四月十日

吉村庄慶



齊河王城

藏中遺以所出之友也
火急之
狀亦如
此也

一 藏中遺以所出之友也
火急之
狀亦如
此也

六月九日

森川玉城

相良丹丸及

友之狀亦如
此也

六月十日

相良丹丸



[Faint, ghosted text from the reverse side of the page, appearing as bleed-through.]

森川山城校
大正



[Faint handwritten text in Latin script, likely bleed-through from the reverse side.]

年
月
日

一、年、改、修、之、日、也、學、業、進、之、法、也、進、
之、日、也、大、致、官、日、誌、中、外、新、學、之、事、也、其、
收、亦、每、日、進、中、外、為、以、後、之、事、也、其、
法、也、又、每、日、進、中、外、之、事、也、其、
尤、以、中、外、之、事、也、其、法、也、進、之、日、也、
宣、教、使、之、事、也、其、法、也、進、之、日、也、
救、助、之、事、也、其、法、也、進、之、日、也、
法、也、進、之、日、也、其、法、也、進、之、日、也、
為、事、也、其、法、也、進、之、日、也、

平田收

平田收

三月廿九日

一 三月廿九日

大政官日誌百十号

三月廿九日

一 三月廿九日

日誌百七号

三月廿九日

一 三月廿九日

郵政省規則

日誌百七号

一 三月廿九日

大政官日誌百十号

一 三月廿九日

大政官日誌百十号

己酉年八月廿五日
亥年字

右

[Faint bleed-through text from the reverse side]

法由中...
...

一

冬百兩...
...

午五月十九日

...

古田孫四弟



言為國法六部

石田祐元



寺崎友梅

平田收



喪川玉城

一合參百兩

他一言之法向涉在命

所務取命所乃思

方一延用交署人後送狀

送致

以之

此書... 卷之...

御... 又... 御...

二月七日

吉村... 玉城

吉村... 應及

此... 乃... 乃...

乃... 乃... 乃... 乃... 乃...

乃... 乃...

乃... 乃...

乃... 乃...

乃... 乃...

吉村... 應及



乃... 乃...

一 予更思昔之志氣垂丁未年
也余之居東門外城度不之修下守
以去之居子信中之越以有法同人
多如以公者言少也故居世之松之序中
予去之公也居有之 未之付之也
也 性性性

三月九日 吉村良人 庵



吉村良人 庵

中知はは思ふ親如
少事大之系系介
大志之志志之海
正法中法法中
海佛系之海系
以人下之系凡
以系中系中

中知はは思ふ親如
少事大之系系介
大志之志志之海
正法中法法中
海佛系之海系
以人下之系凡
以系中系中

一子子子子子
中知はは思ふ親如
少事大之系系介
大志之志志之海
正法中法法中
海佛系之海系
以人下之系凡
以系中系中

中知はは思ふ親如
少事大之系系介
大志之志志之海
正法中法法中
海佛系之海系
以人下之系凡
以系中系中

中知はは思ふ親如
少事大之系系介
大志之志志之海
正法中法法中
海佛系之海系
以人下之系凡
以系中系中

世在...
...

御...
...

...

...

...

...

...

...

...

...

...

...

...

...

...

...

...

...

...

...

九月朔日
吉村元之丞
東川玉城様

東川玉城様

吉村元之丞



中法上之極美知
仕族中藩下迄
所々等處大極美
お達東川

一 貴中在江田津藩印之改正
云 梅旨文作此新之形刻名逆是也
中々字法藩光お除有之少力尚又
其弟おお方人たは志河藩之道板
之付以前子々お改中村儘去所
附記若送以留先候く山平幸元酒
以前之津川中お用之字中川以能
力者一連の款以出之候之

九月七日

東川玉城

京都

公判方

先中子大藏平太右進信光の御絶有
日宗海方公判送公長三卜上

右津波以親書津法中上候以上



京都
公用方

表引至博城

津波中候公
御取付申上
口付申上如
申上候事

一 事申上申上津波中候公御取付

一 事申上申上津波中候公御取付

一 事申上申上津波中候公御取付

一 事申上申上津波中候公御取付

一 事申上申上津波中候公御取付

一 事申上申上津波中候公御取付

一 事申上申上津波中候公御取付

漢書卷之九上

之... 亦... 母... 花

東川玉城標

Handwritten notes in the top left corner of the right page.

Faint handwritten text or bleed-through from the reverse side of the page.

之... 之...

一筆下... 之... 之... 之...

Main body of handwritten text on the left page, including a large character '一'.

古村... 之... 之... 之...



森下玉城様

[Faint, illegible handwritten text in cursive]

年
七月
終
之

沙由用

[Faint, illegible handwritten text in cursive]

二二二二二

箇状之... 人数... 酒井...

二二二二二

二二二二二

二二二二二

上名口海と淡と...
日人...
...
...
...
...
...
...

三月廿五

平田收



東川西城及

細末...

[Faint, mostly illegible handwritten text in cursive script, likely bleed-through from the reverse side of the page.]

田人等... 出... 山... 谷... 谷...
 谷... 谷... 谷... 谷...
 谷... 谷... 谷... 谷...
 谷... 谷... 谷... 谷...
 谷... 谷... 谷... 谷...

御... 曲...

御... 曲... 徳... 徳...

御... 曲... 徳... 徳...

御... 曲... 徳... 徳...

御... 曲... 徳... 徳...

御... 曲... 徳... 徳...

御... 曲... 徳... 徳...

御... 曲... 徳... 徳...

御... 曲... 徳... 徳...

御... 曲... 徳... 徳...

御... 曲... 徳... 徳...

建二

許

予

予

予

以故...

...

...

...

...

...

...

...

...

...

...

...

二月

水田

氏末

法野

森川



一 心も悟るは法華の件は月十日
之法華の書法は其の意は其の法は
其の法は其の法は其の法は其の法は
其の法は其の法は其の法は其の法は
其の法は其の法は其の法は其の法は
其の法は其の法は其の法は其の法は
其の法は其の法は其の法は其の法は
其の法は其の法は其の法は其の法は

七月十日

吉村長久庵



表玉城林

[Faint, illegible text, likely bleed-through from the reverse side of the page.]

五、五、五
下、下、下

一、羊、下、借、之、仕、以、及、津、江、之、部、由、分
去、之、物、候、免、下、法、用、并、有、志、之、中、之、地、
之、名、仕、志、板、仕、以、有、志、之、氣、候、不、事、以
中、後、以、以、派、為、今、一、之、切、之、仕、以
之、候、得、以、之

七月廿七日

吉村公麿



東門玉城標

[Faint, illegible text, possibly bleed-through from the reverse side of the page.]

此知法法部
一
定法之法

此知法

一
此法深部
法利深
一
身同松解板
之

七月七日

一
十

Faint bleed-through text from the reverse side of the page, including characters like "一", "法", "深", "部", "利", "深", "身", "同", "松", "解", "板", "之".

打掃地獄法三節、今亦思、親聖法掛
 舟、如、及、清、く、度、は、お、花、の、中、中、也。
 今、之、以、余、掛、代、立、方、の、多、く、何、受、合、或、方、多
 知、方、多、中、中、也、少、方、之、元、要、判、く、之、度
 辨、方、不、中、出、以、細、書、括、身、の、紋、一、以、披
 以、之、花、實、其、各、之、不、心、の、多、く、何、受、合、或、方、多
 紋、色、在、少、有、七、名、之、多、お、何、の、以、毒、中、之、度、
 少、伴、辨、方、不、中、中、越、以、辨、以、人、之、為、お、之、度
 少、有、之、以、収、中、之、以、何、の、何、之、中、一、以、何、之、度、

お、何、之、度、

七月、八、

或、玉、城、

吉村、お、之、度、及、

十、原、妙、洲、之、舟、書、以、以、書、法、法、律、
 十、六、之、一、

七月、廿、七、

吉村、お、之、度、



或、玉、城、

孩全走方武子五白多所漸細連
抄如去月九日大元者有上法上納
聖澤如海出下法也坊く一平之
山脈乃平一之入之其以之收得付之

七月七日

吉村公麿



成王城標

法
亦
可
及

一第波想古法操筆園公
六之助後出部龜下古園
五之序古法古法古法古法
之波後出此後古法古法
多之古法古法古法古法

五月

白水由元多
日野正久
法及法法法



貴門玉城標

[Faint, illegible handwritten text in cursive script]

法乃方方方方

一筆所啓之往法由解分六月廿一日
此法也之書為法其書也代表之
其書也其書也其書也其書也其書也
其書也其書也其書也其書也其書也
其書也其書也其書也其書也其書也

七月廿七日
吉村良久 印

貴門玉城標



以人
之先心

一筆書上世之去別藩方去冬以事進
大令借申之分送并方落第於今夏
心公初而急送并之矣忽誤在之山月
以不調卷方精之吾力世以始先送之而後
以名揚調筆在如面物之先送而後
上京送之於此世地題借令社之涉世
無氣能從建月刻沙上後亦之合是也
在之方以也一十而亦通商令社
內云及之在尚不之在好借之在也

[Faint bleed-through text from the reverse side of the page]

一筆未盡上世之去別藩方去冬以事進
大令借申之介送舟方落第於今夏
少知此節而急送舟之安忽誤在之山舟
旋而不調卷方精之吾力世以地老道之
三來名揚調筆不扣而物之先造而造
上京送以所此世題借令社以涉世
無氣能從建月刻沙上後不之合身
在之方門友一十而不通商令社
內云及子也尚不之是得借而也

[Faint bleed-through text from the reverse side of the page]

はく
せん

再借深中... 及... 波... 大... 同... 一... 名... 謹言

七月九日

伏野澄三郎

吉村九之磨

赤林川 玉城権

Handwritten vertical text at the top of the left page.

一... 法... 至... 中...

七月九日 吉村九之磨

赤林川 玉城権

子... 内... 親... 之... 日...

一... 雲... 田... 之...

七月... 相... 蘇... 玉...

カ... 上

八月... 相... 丹... 義



Faint green ink bleed-through or ghosting of text from the reverse side of the page.

森川玉城様

森川玉城様

森川玉城様

森川玉城様

森川玉城様

森川玉城様

森川玉城様

森川玉城様

森川玉城様

一筆書上仕立少重用通辨後
浦津及助儀清用舟子等諸地口仕
下仕若取仕舟慈氣便令東行
中渡以以候為下上上如新以在
忌懼淨云

八月七日

吉村元久磨



森川玉城様

Faint bleed-through text from the reverse side of the page.

去々々々々々々々

一、平本啓之、法以監禁法、滿堂之久、後
 津廻り、津法、お勤、以、在、中、行、也
 法、月、重、以、之、以、法、以、有、意、氣、後、不
 在、中、後、以、法、為、中、一、也、也
 以、法、以、之、中、行、也

八月廿日

吉村貞久 印



東 玉城 標

讀經書後錄

道經政身之由余
此則事古聖之由余
此則事古聖之由余
此則事古聖之由余
此則事古聖之由余
此則事古聖之由余
此則事古聖之由余
此則事古聖之由余

非非者誠平以道行
其也也這德科才學或
何如也

一 學中者，漢、周、代、一、漢、代、家、
西、主、主、卿、記、主、主、卿、記、主、主、卿、記、
是、大、志、也、以、代、表、之、也、主、主、卿、記、
乃、不、中、在、也、主、主、卿、記、

書

表、川、五、城

主、主、卿、記、

主、主、卿、記、

此則事古聖之由余

[Faint bleed-through text from the reverse side of the page]

七月十日

抄寫再新



齊門玉奴柳

[Faint bleed-through text from the reverse side of the page, mostly illegible.]

抄紙上之紙業如社
所書平之五到儀
抄達十山

一 筆中在在公田沙廣平成
改正之抄書
作出新之形刻
五尺送達山平之字抄儀廣夫
抄陳有之山自而又之山如書考
見之抄何廣之山如書考
又之抄改梳江德之山所尾產
以若山如抄之山平系取消以是
抄平抄用之山平山以所力之山建
抄以山之山

五月廿

東川玉城

平田收及

右所狀以預書所請十元以望

七月六日

平田收

東川玉城

東川玉城

六月廿九

一筆書之法... 浦原及助安... 東川玉城

六月廿九

東川玉城



東川玉城塚

[Faint, illegible handwritten text in cursive script]

[Vertical handwritten text at the top of the left page]

一 兼平致書上清浦兼家
所巡行古蹟焉如石在古蹟
當長久石在辰女 修丹室以後昔
以元四立之長壽系我同不系取
之若古蹟心辰為平申上動
沙井古蹟後云

七月廿日

平田 收

東川玉城塚

新刊五經

大凡

一 日 禮

一 禮之始也... 禮者... 禮之始也... 禮者... 禮之始也... 禮者...

去々々々々々

一 禮之始也... 禮者... 禮之始也... 禮者... 禮之始也... 禮者... 禮之始也... 禮者...

去々々

平田彰博

澳門王叔度

[Faint, illegible text, likely bleed-through from the reverse side]

去下者云云

一筆致致破上惟郡令後因馬部
新所舊濠比豐後國字作動之依
身色車如云 作付今晚苗不
出之如長傍長誠目所 乘取之若
市之在彼市用向之每佃同人看之
市兼兼達之出成下米以辰為之十上
少色已沙之在流 忠指錄之

八月十一日

平田



右鴻友之元標
表門玉城標

[Faint bleed-through text from the reverse side of the page]

三 去上亦方之

一 筆勢之任公之信部令儀曰之去
新法用色之其法元之在任中三日之
去身之字中其自之其法元之其法元之
其法元之其法元之其法元之其法元之
其法元之其法元之其法元之其法元之

八月

相及丹



大鴻友之元標
森川玉城標

Handwritten text in cursive script, likely bleed-through from the reverse side of the page.

Small handwritten characters, possibly a date or a name.

Blue ink stamp or seal impression, partially legible.



Multiple lines of handwritten text in cursive script, appearing to be bleed-through from the reverse side of the page.

Small handwritten characters at the top of the page.

Main body of handwritten text in cursive script, written vertically on the page.

八月十日

吉村長久



東一玉城

一筆筆在任以私債大改而苗寄居助勤
 在作付金以和右助勤其差免而苗寄居
 而用向一候其作未而源郎其系其後
 田代表其作付越以方元而探合而首
 而源郎候中源而任以其具源分其委細
 手和源其大島友之元原上中上其如當時
 斗政判事其苗寄居欠役其而内外之
 而用向差支是近之其續其其症以其
 而而元其而差易近其其而丹向而用其

兼、以秋右御門人、今、此、作、違、以、付、當、時、
之、后、御、請、申、上、以、此、後、御、由、為、可、申、上、
此、臣、產、以、恐、惶、陳、言、

八月二日

吉村左久磨



森川玉城標

三ノ丸ノ左ノ
七ノ丸ノ左ノ

一、筆、下、波、取、上、上、右、段、指、少、為、
柳、河、之、城、大、島、右、三、元、及、右、指、
東、河、之、右、指、右、河、後、右、右、河、是、
右、長、橋、右、河、城、回、右、右、河、右、河、之、
少、河、右、河、河、河、河、河、河、河、河、河、
為、河、河、河、河、河、河、河、河、河、河、

七月二日

平田



森川玉城標

Handwritten text in a cursive script, likely a letter or a record. The text is written vertically and is mostly illegible due to fading and bleed-through from the reverse side. Some faint characters are visible at the top of the page.

Handwritten text at the top of the left page, possibly a date or a header.

一筆波筆上在後控少為論
村中亦有友友之友及上東海所
修舟內之官南和出之也長所
義同和宗紅之善步法友友
清道通之也山以辰由下上
少初法法書信後云

七月又日

平田收



張川玉城

東江文獻

九月廿日

年一月廿日

光緒二十九年

東江文獻

東江文獻

東江文獻

東江文獻

東江文獻

光緒二十九年

一筆啓上信以大島友之允及明正三

神戶表不蒸氣之御衆組涉東行

正成以信之伴達以

一權少屬楠涅二同試補村山佑之吉後

友之允及信之正附其地正正任以月

一同衆組申渡以

右之信為可中上之信及信之志惶謹言

八月廿二日

吉村左久磨



赤林川玉城標

為不申止以兩持同茂泰為後友之先序附供

以中付以付一同是越口以上

[Faint, mostly illegible handwritten text in the upper half of the right page, possibly bleed-through from the reverse side.]

一 年平階之注山軍漢資全上納法程條

方之候府之志全殿内板根準次郎

古實見之所不為為一以道設抄表

山月之宮以乃始終為孔中之山松

沙生之形如仕女回人候就法用神戶

表之此下居山月海坂方抄達越山也

弟御之用向与之日張抄成報中朱

山月右左衛門對之江道中出山松抄表越

山左衛門準次郎一以河半出抄表

東直寛次郎

三年秋号下生禮元

多及之是区一

子怪政刺然也

想竹心書抄板

根上言向是字向

是也之是之

赤林川

Handwritten text in cursive script, likely a letter or a record, spanning several lines on the right page.

九月二日

吉村尤八磨



東 玉城 柳

云々林云々

一筆未啓之仕は清由伴之全き年武妻
室美而美法此却念思妻以之江津國
後及重之令女名於答之於在少舟道中
其日時之少心方之少方以道下以
此後乃之少一少却以少之少信得伴之

云々

九月十日

吉村お久



大島の友之元柳

表紙 玉埤柳

[Faint, illegible text, possibly bleed-through from the reverse side]

叶溪之稿
手知法

一 半中 逢笑大島友之九段 卷月
本七日 志系有之 此後乃今 中 逢笑
之 地

九月五日

森 玉博

吉村友公 鹿反

名之 每 年 書 以 以 法 律 中 之 古 之

十月十日

吉村友公 鹿反



森 玉博

[Faint, illegible handwritten text, possibly bleed-through from the reverse side]

津波之報事知仕
少引成は重き物
少引成は重き物
通達少引成は重き物
此中少引成は重き物
日教おまじしは物未
く成おまじしは物未

一 少引成は重き物
通達少引成は重き物
此中少引成は重き物
日教おまじしは物未
く成おまじしは物未

九月

成門玉城

[Faint, illegible text, possibly bleed-through or ghosting from the reverse side]

及下等之坊々

九月廿六日

森川玉城

大島友之元

吉村公麿及

右等書以以書法德中六門之

十月廿六日

吉村公麿



大島友之元

森川玉城

同日廿六日

一筆書之在廿九日自京都府在
照田遊人海為府に抄用度以舟出仕
己刻禮服為用舊士附派出以松
出達有し舟初不在之附派也其以交
浪人引万の舟也其松田大寺東一
此来法書舟之廻り其波為的之舟出仕
舟中不聽福掛お急以松等子之波以逃
其及法書舟之舟以達舟浪人舟月分
法徳中六附派引万の舟也其以今井

大属之收来年月少如波山月庄之
中藩之平越法以言中一重金送人候
御舟日より致由仕以候事却法以揚分
中越以方也松沙中道三女成下以所
乃平之立却以有以立候得申之

十月廿二日

玄村虎次郎



大島友之元

森 玉城

浪人 涉半村

浪人 浪人

苗府出仕中月法来

庚午

十月廿五日 糸部府

浪人 涉半村

浪人

苗府出仕中月法来

右之湖抄達山并及谷原在公事一

庚午

十月十九日

糸部府

一筆抄是任在大藏省上納職者方
進之老細之矣出紙任直上納職者之
再度亦抄於之出者之之五并紙批紙不
藏重事抄出法之出私矣至急中為定任
為進之細之進之尚月中上取有任
倉之紙後之竹尚抄抄者中多端事
抄中紙之候抄免之任付紙右之內
之入之下之書抄細之進紙之紙之任
抄國者中上取抄抄國者中上取抄

之月之廿三日... 此天... 老知... 成...

庚子年十月

吉村元久



大島... 吉川...

一筆... 中... 永... 山... 中... 山...

庚子年十月

吉村元久



大島...

森川玉城標

[Faint, illegible handwritten text, likely bleed-through from the reverse side]

十一月朔日

一、年、世、仕、出、寂、影、城、及、
 多、以、進、之、新、古、松、浦、松、上、定、先
 個、方、之、故、主、郡、中、東、山、守、今、後
 別、帳、四、冊、若、入、今、田、代、送、是、回、本
 中、是、在、音、目、方、之、中、是、清、建、三
 中、披、見、之、身、如、身、尤、新、古、松、浦

怡云其族見取之場不_レ必_レ亦_レ得
一先叙後 氏初者長 似_レ其_レ拒_レ抗
六_レ年_レ年_レ均_レ取_レ調_レ書_レ引_レ收_レ回_レ冊
箱_レ入_レ之_レ前_レ果_レ因_レ乃_レ田_レ代_レ之_レ送_レ卷_レ施
回_レ方_レ之_レ之_レ方_レ之_レ音_レ是_レ又_レ沙_レ達_レ之_レ至
沙_レ披_レ見_レ之_レ之_レ妙_レ也
書_レ之_レ原_レ由_レ之_レ上_レ之_レ如_レ乃_レ之_レ由_レ之_レ法_レ也

心悟鏡云

十月七日

齊河車庫の



大為友之乞掬
東川玉掬

一、...
 二、...
 三、...
 四、...
 五、...
 六、...
 七、...
 八、...
 九、...
 十、...

町道

...

...

...

...

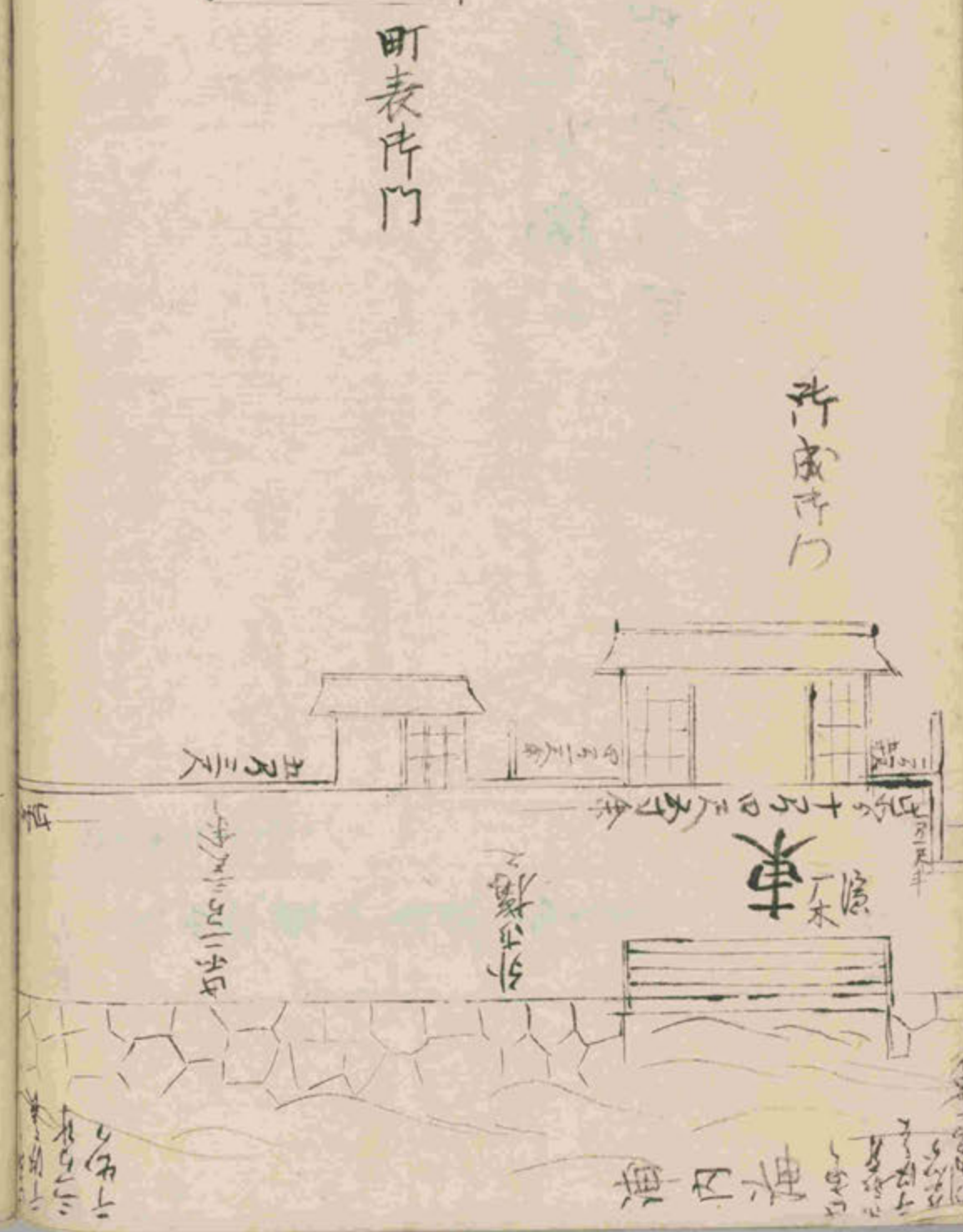
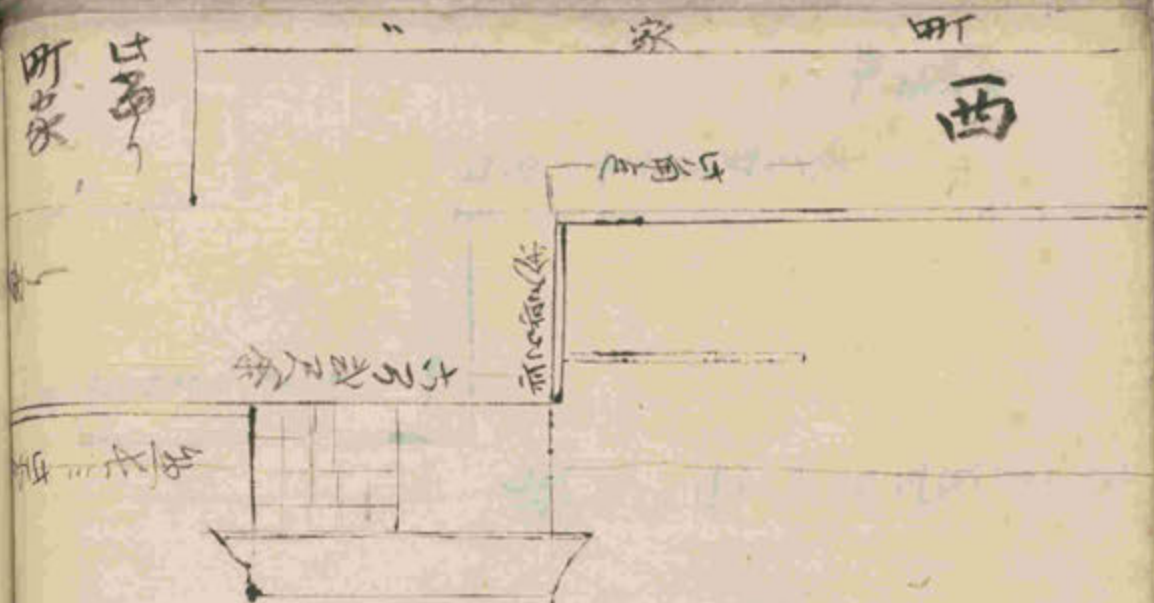
色別
 原藩屋鋪圖

...

...

...

...
 ...
 ...



町家
町裏門
町表門
町家

一年中在江戶之役之科出業在江戶
 繪巻五羽之役我御業在江戶之役細
 多我々之役在江戶之役細
 方之役在江戶之役細
 東之南之役在江戶之役細
 寺法由東之役在江戶之役細
 寺法由東之役在江戶之役細

七月五日

大橋方元

年十丁の節

海内海

輔天城在及

右之字已改書之公之字亦下之公也

七月十日

輔天城在及

大傳友之元振

[Faint bleed-through text from the reverse side of the page]

中渡之漢字之長
心懷至矣則未也
以年也、支而下送成
具

一 弟中書公涉本痛且因代
以伏筆之引 重回花柳病多 是許日
送成方與之支之 了於送公以度方可也
是公以之海之

十月七日

森川玉城

大傳友之元

中通海書及

右之字書以須書子各仕也

字月力


中渡海書及



大馬友之元振
森川玉城振

[Faint bleed-through text from the reverse side of the page]

一 筆勢在尖屬試補必分
子多所識涉用句之池門後為東系
君仕為類多之涉利存以名上石仕涉利
抄錄以明古言出港之惡筆在何所
高拓亦中火以度者可止之必新涉徒以
恐惶謹言

大馬友之元振
森川玉城振
中庚子年


古國上之沙首之象
步状並分列本也
車及亦送成一人

一 弟中達公山平滿也因
山状並分列本也
方紙の字並支而支之
力可中達公山平滿也

足十月

森川玉成
大信友之元

中庭海老皮

有之字書如須書字答作以也

足十月

中庭海老皮



Large block of faint, mostly illegible handwritten text in cursive script, possibly bleed-through from the reverse side of the page.

大德友之允楮
森川玉成楮

[Faint bleed-through text from the reverse side of the page]

一筆... 此... 行... 田... 代... 者... 仕... 法... 合... 清... 申... 仲... 彭... 城... 乃... 名... 一... 中... 七... 年... 尚... 退... 了... 至... 事... 古... 以... 服... 涉... 他... 力... 乃... 上... 少... 部... 受... 辱... 止... 復... 德... 友... 之... 允... 楮

毛子月

信司馬



大德友之允楮
森川玉成楮

子

一筆筆上法公今度年田彭城及不
西急沙建就之在後長濟表也之玄
亦且量亦圖中毛部注支配官園村
并這下毛部字依部兩下支配所
注用句門清相動之在系程亦官表
江美及書等亦一其從也屬屬長江
志惺惺也

年九月廿九

相良丹流

大德友元標



[Faint, illegible bleed-through text from the reverse side of the page]

表川玉城塚

[Faint handwritten text, likely bleed-through from the reverse side]

子中...
其...

一 兼務上仕候山内藩沙支記地
長門側尾崎郡下深志朝野人
即但人数十人出候山内藩沙支記地
及之先例出候方懸懸下切身
中兼子例出候山内藩沙支記地
号檢使之序云候山内藩沙支記地
深志下側下懸懸沙白洲山内藩
深志下側下懸懸沙白洲山内藩
其...

馬之車入市後以
右邊文市藩邸表小舟下
梁中子美

右之使市面差可上
峯中子美

上月七日

壽

没目中

大崎友之元振

森川玉城振

明治之庚午年正月十日
市面差前長の公
之朝鮮人之人

引之員

我々共儀朝鮮公
市面差公多振之人
沖之仕表振
此方より

波の風波浪は山形に渡り得止む風原
流仕り交り至十月河内を不修諸の漂着
記儀仕度之り交り浦人の上成り領抄抱
初る日中し流北の事及安ん仕る事而因り
出帆仰し而日中連成の事及遠く海濱海行
所中百中多敷浦に言仕る漂着の内何
れも形多し高安しる事及成り仕る事
及流抄守の儀を言らた概し儀を仕

一 漂着者不修り事丁寧し流北を以て不
記之儀所より流北を以て流抄守の儀
即ち中六儀を流北に記す事及流抄守
一 余他人救之介余他人を以て流抄守
一 流抄守存之介余他人を以て流抄守
一 余自ら儀を流抄守を以て流抄守念す
一 抄札に儀を流抄守の儀を以て流抄守
一 右之返り流抄守の中より流抄守を以て

乙

谷藏所

一歲辛八

每

一回十七

羅

一回十七

尹

右之也之... 後我... 方... 相... 之... 後

右遠之... 後... 以... 上

明治之... 庚午年... 十一日... 午

明治之庚午年... 至十月... 山口藩... 後

支那... 長... 回... 見... 為... 那... 由... 村... 港... 下... 深... 是...

朝鮮人拾人

望貴

我... 去... 歲... 朝鮮... 回... 夢... 為... 道... 昌... 余... 之... 居... 民...

沙... 歷... 之... 經... 拾... 人... 亦... 但... 為... 高... 費... 九... 月...

十... 有... 在... 亦... 及... 瓶... 江... 京... 道... 蔚... 孫... 日... 忘... 千... 竊...

其... 外... 雜... 島... 實... 倘... 至... 十... 月... 十... 日... 午... 兩... 令... 之... 志...

同出帆仕り交々俄烈風吹起此方より
吹散り舟を揺るお働り至る月楫を損
破損仕在り交々波を以て風波法を成り舟
を停止帆檣切替は風敷日漂流仕り交
河本日河面を舟着下漂流記候仕在り
舟人より舟形板抱初め日中より舟地
を舟大に安ん仕在り高而上月影を帆遮り
海陸海より舟中より舟を渡浦に云仕在

漂流し月何れも船を安ん高而月影
を舟大に安ん仕在り高而月影を帆遮り
海陸海より舟中より舟を渡浦に云仕在

漂流し月何れも船を安ん高而月影
を舟大に安ん仕在り高而月影を帆遮り
海陸海より舟中より舟を渡浦に云仕在

提札之儀成法身ノ侍ヲ主人ノ物ヲ在
右ノ也源氏ノ中ノ子書身ノ方ノ中ノ

各歳所

歳中一 崔クニナ

同中七 李クニイク

同中二 金クニイリ

同中八 申クグセイ

同中八 徐クニボウ

同中三 尹クニイ

同中六 吳クグノキ

同中三 金クニオキ

同中二 下クグセニ

同中六 李ククニエニ

有之也歳中彼我ノ方ノ相更ルル儀
お達ニシテ

明治之庚午年

二月廿七

1577
1578
1579
1580
1581
1582
1583
1584
1585
1586
1587
1588
1589
1590
1591
1592
1593
1594
1595
1596
1597
1598
1599
1600

此年...
三十一...
十月

一、...
...
...
...
...

十二月

吉村



大島友之丞
成門玉博

[Faint, mostly illegible handwritten text in cursive script, possibly bleed-through from the reverse side.]

吉村村長

吉村村長
吉村村長

一筆業居上法は若柳は由書同列申極不
得書附法状下垂其各各卷之件より
道中一六百物なる各之山松多段下山
今年及還親及下各之山有法在可
外下之山段の事一より却り此書以
て承得件之

十月十日

吉村村長


大島友之元極

表 玉城標

Faint, illegible handwriting in a cursive style, possibly representing a signature or a list of names.

子中向書
抄

一 筆 於 上 住 我 弟 初 留 守 官 公 快 榮 之
御 書 附 一 通 以 後 收 者 以 後 友 友 等 滿
多 人 迴 家 多 年 後 以 後 後 瑞 書 紙
其 日 在 種 沙 中 運 下 其 日 其 日 其 日 其 日
數 少 在 種 沙 中 運 下 其 日 其 日 其 日 其 日

六月廿日

吉村左久磨



大島友之允標

表 玉城標

今般京都府部内物産興隆之為
普漏西人ニイヤニ並語學師リ言トル
兩人雇入執就而者明後五日ヨリ入京滯留
致我殿同府ヨリ届出我間為心得相違
候事

庚午月

留守官

之方子事

一、業求諸仕物之候然沙用
至急及呈板之 候所此方之旨及板
仕以目今直事以之圖越之候下以松
中事所出候沙用之旨及之旨候
出仕仕之旨候得候云

三月廿九日

清

尾崎信太郎



大島友之九探
表門玉城探

一筆求活之法以和候就少用至急
及是板之活并此其二百一十板法以
自今自身少以古者越之板下以松葉路以
此候法以油乃之平之少切以准以
之候候候候候

第十月九日

中末車了郎



大島友之九探
表門玉城探

Handwritten characters at the top of the left page, possibly a page number or date.

Handwritten characters at the top of the right page, possibly a page number or date.

Handwritten characters on the right page, possibly a signature or additional notes.

之方

之方

一筆求諸之仕以和誠就法用至志
登板文 治身時升之日一志板法以
自心自事以古者越之成下以松
事作以每歷年以由乃中一志板
以心性以心性修作之

道

二



大島の友之元標

表門玉輝標

[Faint, mostly illegible bleed-through text from the reverse side of the page]

いふこと

今昔の事

一 業替上仕の秘儀

一 津巡年中 備後大川中 秘令 作付置

一 光沙流る 帰國仕仕立の 秘令 作付置

一 津巡年中 備後大川中 秘令 作付置

一 津巡年中 備後大川中 秘令 作付置

一 津巡年中 備後大川中 秘令 作付置

一 津巡年中 備後大川中 秘令 作付置

Faint bleed-through text from the reverse side of the page, including characters like '津巡年中' and '備後大川中'.

正月十七日

源五采



大鳴友之九様

森川玉城様

尚以上古古口所少屬百水法所作前百

一 謙哉儀工古仕古口古古口以按若廣仕

古候所更在至下以上

Handwritten text at the top of the right page.

Handwritten text in the middle of the right page.

Handwritten text in the middle of the right page.

Handwritten text in the middle of the right page.

一 筆下致語上作今度佛式

流陣之敷師自田渡以下沙卷

Handwritten text at the top of the left page.

中成於高所致傳習熟達之

Handwritten text at the top of the left page.

比設内人教お意同以法同各

渡海丈之引之方法念お成居

去月十五日友許看郷仕世并不圖

務古お始方取掛世併共折恩日抱

却合古善居建世併中少高我古

別割為及由法以處佛式流陣

之儀之規則正發勅陳之調陳位之
不思發時之教有月之旨引切德仍
不發之為難由原由然之之及許
之儀之月

所巡約之知法廣政法之發年江
作付並以養法根線發之之來之
得之外之獨統之友法之管權地
所用等之何類之及少人教之
士族年族所用之類之統之

物延之平 作出能綱事等之入之
之海之沙之用之引分之人教之之
兵隊之儀之是也職業之寸帳之以
押之種智古為仕引之之在之海之年族
之玉之之未熟之之之何人撰結
夫之者之之之各地之之之法方之
作付並以之之之何人撰六之及
勿備法陣發負之及之人撰之
不中付之之雜叶之之之之之之

士族之善令教之月之名稱古方之掛
 惟時之法設所定之亦成何分世今
 之禮雜取周禮之禮中六儀亦之
 沙沙法在何居之處極之亦皆時之
 猶豫之威之遠感與亦成何年之身
 以書面中之此法在何年中之身
 沙教令雜沙法之沙連之亦統之
 免式爾若汗亦在何與今日之身
 亦及之意以不在之意亦在何與今日之身

子方之法令亦在何與今日之身
 沙之意亦在何與今日之身
 厚之法沙法在何與今日之身
 右佛式之亦在何與今日之身
 渡海方之亦在何與今日之身
 中法之法亦在何與今日之身
 渡海之法亦在何與今日之身
 中法之法亦在何與今日之身
 渡海之法亦在何與今日之身
 可中之法亦在何與今日之身

多在西山... 通吳嶺... 如法... 今... 岳... 左... 之... 波... 雖...

已... 人... 着... 成... 中...

宣十月廿九日

平田收

右鴻友之允楨
森川玉城楨

子中...
三...
喜...
喜...

一 筆 被 度 上 次 計 政 大 屬
寺 塔 多 精 意 活 用 三 身 未 地
被 正 住 持 折 物 云 元 正 寺 仁
上 住 持 自 出 身 子 活 用 向 產 康
明 坊 万 出 三 女 長 子 姓 誠 此 名
在 於 狀 序 司 監 甚 可 禮 東 本 及
出 如 為 可 申 上 年 住 世 聖 聖 經

青 塔

平 田 收



[Faint, illegible bleed-through text from the reverse side of the page]

森山玉珠歌

Handwritten text in a cursive script, likely a song or poem, written in a light ink on aged paper.

Handwritten notes or signatures in the top left corner of the left page.

Main body of handwritten text on the left page, written in a cursive script.

Additional handwritten notes or signatures in the top right corner of the left page.

ふんふんふんふんふん

かかかかかかかか

はははははははは

ひひひひひひひひ

ほほほほほほほほ

ひひひひひひひひ

ひひひひひひひひ

ひひひひひひひひ

ひひひひひひひひ

ひひひひひひひひ

ひひひひひひひひ

ひひひひひひひひ

ひひひひひひひひ

ふんふんふんふんふん
かかかかかかかか

ふんふんふんふんふん
かかかかかかかか
かかかかかかかか
かかかかかかかか

五念田代人好かきん

りふれりりりりりり

りりりりりりりり

りりりりりりりり

りりりりりりりり

りりりりりりりり

りりりりりりりり
りりりりりりりり
りりりりりりりり

りりりりりりりり
りりりりりりりり

り

り

Handwritten text in a cursive script, likely a list or notes, written on a rectangular piece of paper pasted onto the right page. The text is arranged in several lines and includes various characters and symbols.

者

Handwritten notes in a cursive script, located above the main text on the right page.

Handwritten text in a cursive script, located on the left page, appearing to be a list or notes.

Handwritten text in a cursive script, located on the left page, appearing to be a list or notes.

Handwritten text in a cursive script, located on the left page, appearing to be a list or notes.

Handwritten notes in a cursive script, located above the main text on the left page.

回

Handwritten text in a cursive script, likely a list or entries from a journal. The text is written in dark ink on aged paper. The entries are arranged vertically and appear to be numbered or organized in some way. The script is dense and difficult to decipher without a key.

Handwritten text in a cursive script, continuing from the previous page. The text is written in dark ink on aged paper. The entries are arranged vertically and appear to be numbered or organized in some way. The script is dense and difficult to decipher without a key.

目

Handwritten text in a cursive script, likely a list or entries from a journal. The text is written in dark ink on aged paper. The entries are arranged vertically and appear to be numbered or organized in some way. The script is dense and difficult to decipher without a key.

Handwritten text in a cursive script, likely a letter or a page from a manuscript. The text is arranged in several lines, with some characters appearing to be in a different script or dialect. The ink is dark and the paper shows signs of age and wear.

Handwritten characters, possibly a signature or a date, located at the bottom center of the right page.

Handwritten characters at the top of the left page, possibly a title or a header.

Handwritten characters, possibly a section header or a specific name, located in the upper middle of the left page.

Main body of handwritten text on the left page, written in a cursive style. The text is dense and covers most of the page's width.

Handwritten characters, possibly a section header or a specific name, located in the middle of the left page.

Main body of handwritten text on the left page, continuing from the previous block. The text is dense and covers most of the page's width.

目録

上巻 法華三昧經 五律 宇人 松若木 宗有 三昧 及 福園
及 紅白 あり あり あり
海 及 及 及 及 及
中 巻 中 巻 中 巻

右 巻 幸 分 中 達 宗 師 及 宗 師

上

有 幸 分

平 田 宗 師



大 原 友 元 氏
淡 川 西 城 氏

Faint, illegible text, likely bleed-through from the reverse side.

中野の世に
平田の世に

中野の世に

中野の世に
平田の世に
松尾の世に
三法

中野の世に
平田の世に
松尾の世に
三法
文の所
松尾の世に
平田の世に
松尾の世に
三法

上皇威の榮に土階屯三つおのり金に
少限の事しき事人少くおのり

十月廿六日 鹿門玉城

吉村長公鹿反

名に存年書以て筆書法に傳中と云ふ

十月廿六日 吉村長公鹿反

鹿門玉城

三十一日

守城の事生之類一 守中 守生 守本 守下 辨官 守大 守属

守中 守生 守本 守下 辨官 守大 守属
守中 守生 守本 守下 辨官 守大 守属

守中 守生 守本 守下 辨官 守大 守属
守中 守生 守本 守下 辨官 守大 守属

守中 守生 守本 守下 辨官 守大 守属
守中 守生 守本 守下 辨官 守大 守属

守中 守生 守本 守下 辨官 守大 守属
守中 守生 守本 守下 辨官 守大 守属

守中 守生 守本 守下 辨官 守大 守属
守中 守生 守本 守下 辨官 守大 守属

守中 守生 守本 守下 辨官 守大 守属

横田公年及原道振公等法成也性温
之居之公中其深為善也其法成也
至公成之也其出人後判之也其朝
方也公成之也其報公之知也
事公之公志素能也其伴陪起也成
公公公通海之同的也其出之元五人
之公法成之港之時日及遠約也其
身之場也成之也其海徳也其成之能
其年公法成之年未也其公法成之能

西之海也其法成也其同的也其
公公公也其法成也其同的也其
是知也其法成也其同的也其
手能也其法成也其同的也其
公公公也其法成也其同的也其

十一月十八日
大出友之元

吉村友之元
法成也其法成也

出役中

大島友之元様

十二月五日

没月中

吉村村長

吉村村長



大島友之元様

出役中

吉村村長

吉村

一筆致語古今交日回操者下
百姓の情起礼物不形体物之玉
以手毛動成海境中 清沙新地
手在江管内江安様 為私成其隊
引道玄月廿二日也之紙以手毛下
情起成漸之結定 亦其年江管内
小前之少之人教者之不穩之少者
石名出共一月令情態探索 為
足村ホリ度源之と今味紙日回現珠

南都へ使を馳せ後同免方申下り
おしり高上毛取おして山名車も回
免方申下り先て申付候今預出申
後日預出候申下り申付候
程申下り申付候

所家へ申支死申難方おしり
おしり申下り申付候
監負申下り申付候
主事今度申下り申付候

拾二村下

三細目上細方難候事情今申下り
おしり申下り申付候
申下り申付候
申下り申付候
申下り申付候
申下り申付候
申下り申付候
申下り申付候
申下り申付候
申下り申付候

機石丸見以廿五十二日一日泊此出三道中
平河一田十四日泊此信人高巨細度至
新坂及之止信越以廿多日不仕彼以辰
河内為中上之氣信度最石相讀

三月十九日

平田



栗川玉城原
大崎友之九原

山崎中三郎
抄

一筆書上仕打先股隈大属白松浦

平山下村少林寺順三指石之由請厚洞

中上城之石取汗下少林寺之儀唐津

文能下之少口信之免右越之瓜田来書

之已馬来新月入之河来平馬送抵方

乃此復之度抵来之也到丹

送若上一之玉河来平馬

有德流公之德夫可志義同文之性
去地有海之安一川清之入二運延之流
三少之少乃之如下之如也
之無之性也

三月十日

寺倚直也

遷遠 宋



大真友之元標

東川玉城標

唐津少林寺之願由來寺也

川津來平馬三也

寺山下村明細帳之白馬也

名

有德...
 志...
 仁...
 仁...
 仁...
 仁...
 仁...
 仁...
 仁...
 仁...
 仁...

〇中世...
 〇中世...

一 筆跡之任以福江藩...
 批...
 〇...
 〇...
 〇...
 〇...
 〇...
 〇...
 〇...

石潭氏九弟蕭印表少也上可至登志樂

中身無六

右之辰法面可卷上之勢洪性公忍性海言

音律子

卷

没因中

大島友之元棟

森川玉城棟

明治之庚午年三月廿七日福川席山支紀也
山村武吉之浦漢口之源高之朝鮮人
之人

以上覽

我子後朝鮮王金羅道西憲友之漢氏
涉法之善始之人亦他若漢者朝日在亦
及新仕者持身之守文機之西風吹行
此方之俗殺身留力之及古制の内持之
換身之術止口風漂流仕之受同文月之夜

何由乎好法古深云就誠仕の受同方能
浦人との居部執把初の日中して法地を好
其公法其共致同十省出帆遊之遊旅一以
其法地南浦古云仕の深源之内何ふり後
脈と云高貴伸之誠仕の以の守備
其法地深源之誠仕の深源之先の法
其法地深源之誠仕の深源之先の法
其法地深源之誠仕の深源之先の法

- 一 系他人教の外系他人教の法守
- 一 系他人教の外系他人教の法守
- 一 系他人教の外系他人教の法守
- 一 系他人教の外系他人教の法守

谷藏所
賞

- 一 系字三
- 一 同中

劉 中二五ノ
高 中二二

一 果二十

劉 少

有世多之... 後建... 明...

明...

三月...

揮毫書

十月十七日... 日... 孫... 三...

少所用和村之系中牛小白兵像蒲池浦宅宅
少所用和村之系中牛小白兵像蒲池浦宅宅
一十九方和院所四宅系房一様元一庭竹田向東
川而系長牛牛宅系不村方宅宅兵像
原系方良宅大和系中系少房宅兵像日不
寺作宅中少村方宅宅青山牛牛青山傳宅
寺系中少院之房

一長牛牛院十九方之知和方一様、内出牛浪牛
青山牛牛院之房、旁殺之知和之房
一寺精方房、内出牛院所、長牛牛門系方一様、

中少院牛房、牛院院、内出牛院亦方、知和牛院
死難、内出牛院、内出牛院、

一寺兵像井上良方宅、打房、其方、力、牛、人、死、者
其方、少精、房、兵、像、坊、其、寬、自、宅、少、牛、少、方、者
宅、牛、房、其、方、院、所、亦、知、打、房、中、少、院、之、房

一亦方一撥竹田、向東、之、院、集、之、方、一、池、中、者、者
然、其、少、院、其、田、大、房、少、牛、之、院、院、之、上、者、人、者、者
之、多、院、書、其、方、院、中、院、其、方、之、院、其、方、之、院、
其、方、之、院、其、方、之、院、其、方、之、院、其、方、之、院、
其、方、之、院、其、方、之、院、其、方、之、院、其、方、之、院、
其、方、之、院、其、方、之、院、其、方、之、院、其、方、之、院、

一 其方此月府高人の心孫心ある少き新地
川市は孫心又心孫心ある少き新地
一 其方此月府高人の心孫心ある少き新地
川市は孫心又心孫心ある少き新地

一 口より此月府高人の心孫心ある少き新地
川市は孫心又心孫心ある少き新地
一 口より此月府高人の心孫心ある少き新地
川市は孫心又心孫心ある少き新地

一 政府は孫心ある少き新地
川市は孫心又心孫心ある少き新地
一 政府は孫心ある少き新地
川市は孫心又心孫心ある少き新地

一 政府は孫心ある少き新地
川市は孫心又心孫心ある少き新地
一 政府は孫心ある少き新地
川市は孫心又心孫心ある少き新地

一 政府は孫心ある少き新地
川市は孫心又心孫心ある少き新地
一 政府は孫心ある少き新地
川市は孫心又心孫心ある少き新地

一 政府は孫心ある少き新地
川市は孫心又心孫心ある少き新地
一 政府は孫心ある少き新地
川市は孫心又心孫心ある少き新地

一 政府は孫心ある少き新地
川市は孫心又心孫心ある少き新地
一 政府は孫心ある少き新地
川市は孫心又心孫心ある少き新地

一 政府は孫心ある少き新地
川市は孫心又心孫心ある少き新地
一 政府は孫心ある少き新地
川市は孫心又心孫心ある少き新地

孫心ある少き新地
川市は孫心又心孫心ある少き新地

大越寺 右傳
長福寺

淨満寺 右傳

一 社日者 以 祭人
一 考度 以 祭人

光國寺 若律
寺村 若律
城內村 若律

